



ZARZĄD TRANSPORTU MIEJSKIEGO
W WARSZAWIE

2023

INFORMATOR STATYSTYCZNY

Dodatek roczny



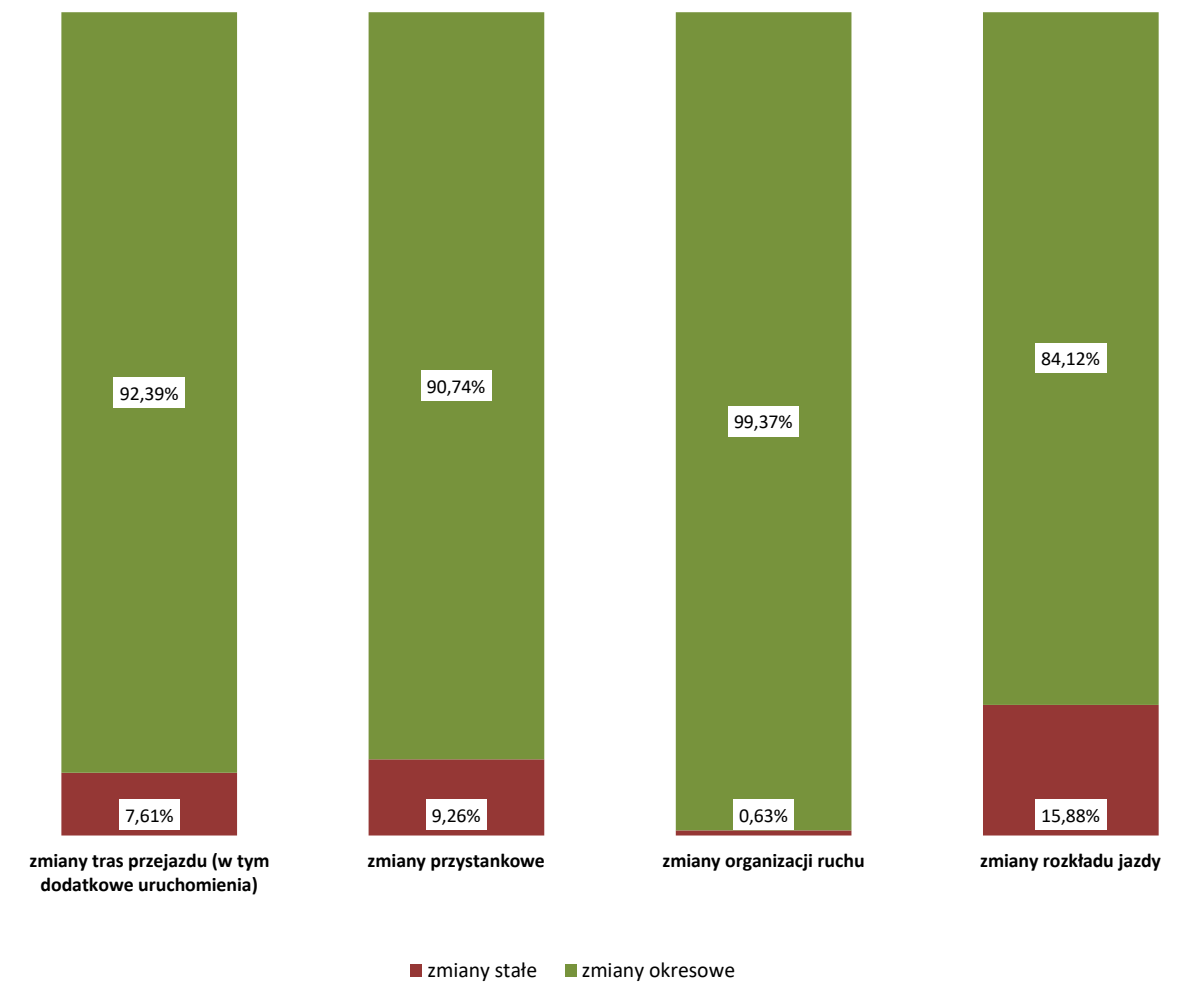
Spis treści

Tabela	Tytuł	Arkusze
1.	Charakterystyka wprowadzonych zmian	1
2.	Planowane i wykonane zadania rozkładowe	2
3.	Punktualność rzeczywista i skorygowana	3
4.	Nieprawidłowości w przeliczeniu na 10 tys. wykonanych wozkm (na podst. raportów wstępnych)	4
5.	Nieprawidłowości w przeliczeniu na 10 tys. wykonanych wozokm (z uwzgl. korekt i odwołań)	4
6.	Zestawienie liczby zdarzeń	5
7.	Akty wandalizmu	6
8.	Sprzedaż biletów ogółem - struktura ilościowa [szt.]	7
9.	Sprzedaż biletów długookresowych szczegółowo - struktura ilościowa [szt.]	7
10.	Sprzedaż biletów ogółem - struktura wartościowa [zł]	7
11.	Sprzedaż biletów długookresowych szczegółowo - struktura wartościowa [zł]	7
12.	Sprzedaż biletów wg kanału sprzedaży - struktura ilościowa [szt.]	7
13.	Liczba osób wchodzących na stacje metra	8
14.	Liczba kontroli biletowych oraz wystawionych wezwań do zapłaty	9
15.	Zestawienie liczby wezwań do zapłaty	10
16.	Zestawienie wpływów z opłaconych wezwań do zapłaty (zł)	10
17.	Skuteczność windykacji	10
18.	Wykorzystanie parkingów strategicznych „Parkuj i Jedź” (P+R) - samochody	11
19.	Wykorzystanie parkingów strategicznych „Parkuj i Jedź” (P+R) - rowery	11
20.	Szacunkowa liczba przewiezionych pasażerów	12
21.	Dostawy taboru autobusowego w latach 2014 - 2023	13
22.	Kasacje (skreślenia ze stanu) taboru autobusowego w latach 2014 - 2023	13
23.	Dostawy taboru tramwajowego w latach 2014 - 2023	13
24.	Kasacje taboru tramwajowego w latach 2014 - 2023	13
25.	Porównanie dostaw nowego taboru względem stanu inwentarzowego	13

1. Charakterystyka wprowadzonych zmian

rodzaj zmiany	stała	okresowa	łącznie	udział % zmian	
				stałych	okresowych
zmiany tras przejazdu (w tym dodatkowe uruchomienia)	35	425	460	7,61%	92,39%
zmiany przystankowe	56	549	605	9,26%	90,74%
zmiany organizacji ruchu	3	475	478	0,63%	99,37%
zmiany rozkładu jazdy	44	233	277	15,88%	84,12%

Udział poszczególnych zmian w ogólnej ich liczbie



2. Planowane i wykonane zadania rozkładowe wg umowy

operatorzy linii miejskich	symbol umowy	planowane wozokm	wykonane wozokm	% wykonania	Udział wśród operatorów WTP
Tramwaje Warszawskie		50 240 967,000	50 129 210,000	99,78%	21,99%
Miejskie Zakłady Autobusowe		80 835 309,256	80 477 272,126	99,56%	35,30%
Metro Warszawskie		50 338 467,528	49 978 767,550	99,29%	21,92%
Szybka Kolej Miejska		17 924 408,074	18 482 361,801	103,11%	8,11%
Koleje Mazowieckie	<i>dane w pockm</i>	<i>5 476 476,171</i>	<i>5 460 528,981</i>	99,71%	-
Warszawska Kolej Dojazdowa	<i>dane w pockm</i>	<i>380 207,200</i>	<i>378 735,210</i>	99,61%	-
Arriva	A12	3 972 823,889	3 958 204,236	99,63%	1,74%
Arriva	A29	1 898 814,165	1 892 765,231	99,68%	0,83%
Arriva	A38	4 054 876,142	4 021 233,374	99,17%	1,76%
KM Łomianki	A17	1 918 083,627	1 912 920,152	99,73%	0,84%
Mobilis	A89	3 704 538,014	3 669 422,158	99,05%	1,61%
Mobilis	A78	4 134 481,770	4 099 799,282	99,16%	1,80%
Mobilis	A02	3 925 006,792	3 900 506,405	99,38%	1,71%
Michalczewski	A64	1 602 967,319	1 444 430,209	90,11%	0,63%
PKS Grodzisk Maz.	G12	4 023 431,236	4 012 820,015	99,74%	1,76%
razem operatorzy WTP (wozokm)		228 574 174,812	227 979 712,539	99,74%	
razem oferta "Wspólny Bilet" (wozokm)		34 379 685,826	34 278 114,726	99,70%	
razem oferta "Wspólny Bilet" (pockm)		5 856 683,371	5 839 264,191	99,70%	

dane wg stanu na 09.02.2024

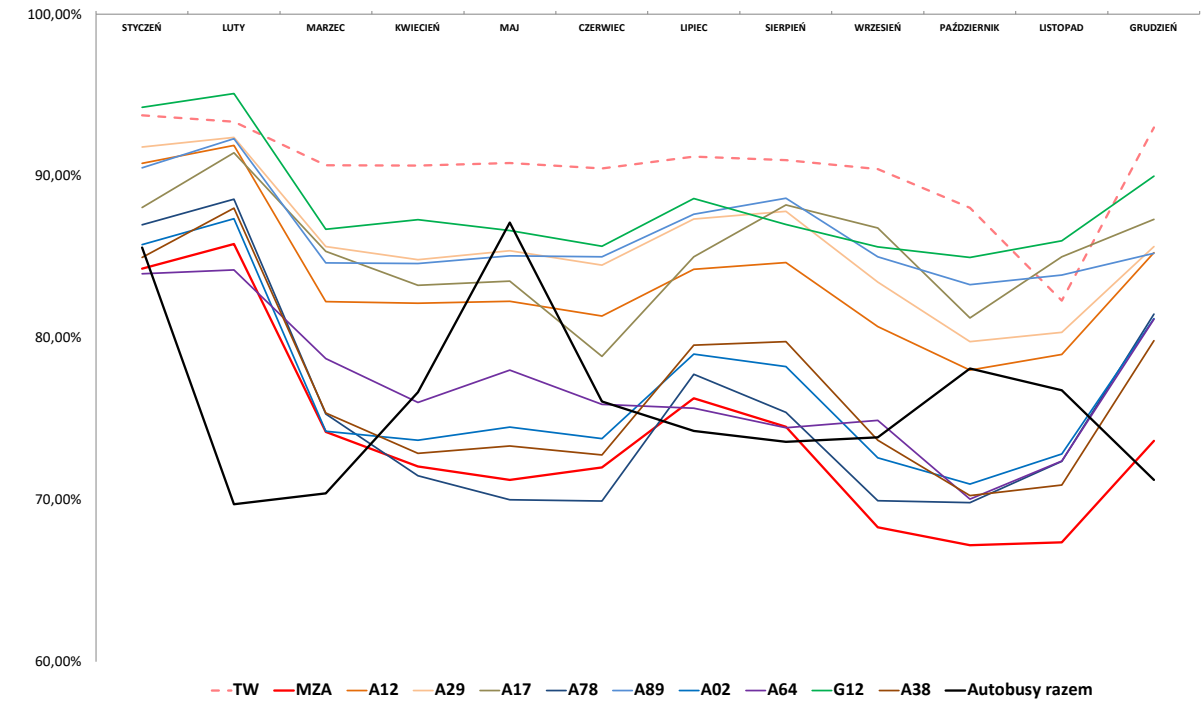
operatorzy linii L-x		planowane wozokm	wykonane wozokm	% wykonania	udział
ABUS Sp. z o.o.	G-97	33 144,300	33 127,246	99,95%	0,41%
ABUS Sp. z o.o.	G-13	1 559 953,411	1 557 508,359	99,84%	19,07%
PKS Grodzisk Mazowiecki Sp. z o.o.	G-11	838 174,650	835 366,429	99,66%	10,23%
PKS Polonus Sp. z o.o.	G-10	1 305 273,259	1 297 920,053	99,44%	15,89%
PKS Polonus Sp. z o.o.	G-96	2 336 574,200	2 305 023,773	98,65%	28,23%
PKS Polonus Sp. z o.o.	G-99	1 488 262,969	1 486 551,583	99,89%	18,20%
PKS Tarnobrzeg Sp. z o.o.	G-98	651 162,643	651 090,669	99,99%	7,97%
razem linie lokalne		8 212 545,432	8 166 588,112	99,44%	100,00%

3. Punktualność rzeczywista i skorygowana

		Punktualność rzeczywista [%]												
operatorzy linii miejskich	symbol umowy	STYCZEŃ	LUTY	MARZEC	KWIECIEŃ	MAJ	CZERWIEC	LIPIEC	SIERPIEŃ	WRZESIEŃ	PAŹDZIERNIK	LISTOPAD	GRUDZIEŃ	ROCZNA
Tramwaje Warszawskie	TW	93,75%	93,35%	90,67%	90,64%	90,79%	90,46%	91,19%	90,97%	90,43%	88,03%	82,31%	92,99%	90,34%
Miejskie Zakłady Autobusowe	MZA	84,27%	85,80%	74,19%	72,05%	71,22%	71,98%	76,25%	74,50%	68,30%	67,20%	67,36%	73,64%	73,83%
Arriva	A29	91,78%	92,40%	85,63%	84,82%	85,38%	84,50%	87,35%	87,81%	83,44%	79,77%	80,34%	85,64%	85,85%
Arriva	A12	90,79%	91,89%	82,24%	82,14%	82,26%	81,35%	84,23%	84,65%	80,70%	78,00%	78,97%	85,26%	83,46%
Arriva	A38	84,96%	88,02%	75,35%	72,87%	73,32%	72,76%	79,54%	79,76%	73,68%	70,25%	70,91%	79,83%	76,62%
KM Łomianki	A17	88,06%	91,44%	85,35%	83,25%	83,49%	78,86%	85,01%	88,21%	86,79%	81,23%	85,00%	87,31%	85,29%
Michalczewski	A64	83,95%	84,21%	78,71%	76,00%	78,01%	75,89%	75,65%	74,44%	74,89%	70,03%	72,39%	81,15%	77,37%
Mobilis	A89	90,50%	92,31%	84,63%	84,60%	85,07%	85,00%	87,63%	88,62%	85,01%	83,30%	83,88%	85,22%	86,26%
Mobilis	A02	85,76%	87,36%	74,23%	73,66%	74,49%	73,77%	78,99%	78,23%	72,59%	70,97%	72,83%	81,19%	76,97%
Mobilis	A78	86,97%	88,56%	75,30%	71,47%	69,99%	69,91%	77,74%	75,38%	69,94%	69,83%	72,36%	81,47%	75,59%
PKS Grodzisk Maz.	G12	94,24%	95,10%	86,70%	87,30%	86,62%	85,65%	88,61%	87,01%	85,61%	84,97%	85,99%	89,98%	88,13%
Autobusy razem		85,58%	69,73%	70,38%	76,64%	87,13%	76,07%	74,24%	73,58%	73,86%	78,10%	76,75%	71,23%	76,05%
Metro Warszawskie		nie dotyczy												
Szybka Kolej Miejska	R25	--	--	--	--	--	--	--	--	--	--	--	--	--

* Punktualność rzeczywista bazuje na zarejestrowanych danych o odjazdach, zbieranych przez systemy geolokalizacyjne i nie stosuje się jej do rozliczeń z operatorami. Za punktualny uważa się odjazd do minuty przed oraz do trzech minut po czasie rozkładowym.

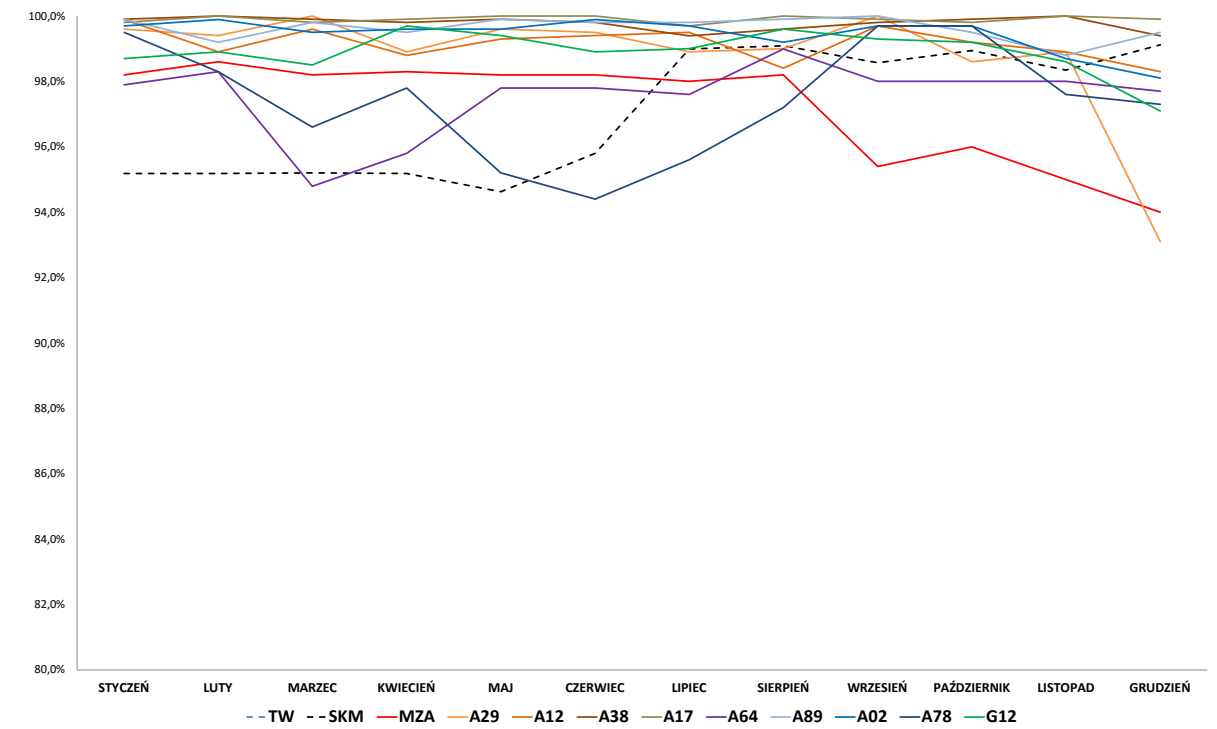
Punktualność rzeczywista



		Punktualność rozliczeniowa* [%]												
operatorzy linii miejskich	symbol umowy	STYCZEŃ	LUTY	MARZEC	KWIECIEŃ	MAJ	CZERWIEC	LIPIEC	SIERPIEŃ	WRZESIEŃ	PAŹDZIERNIK	LISTOPAD	GRUDZIEŃ	ROCZNA
Tramwaje Warszawskie	TW	--	--	--	--	--	--	--	--	--	--	--	--	--
Miejskie Zakłady Autobusowe	MZA	98,20%	98,60%	98,20%	98,30%	98,20%	98,20%	98,00%	98,20%	95,40%	96,00%	95,00%	94,00%	97,19%
Metro Warszawskie	MW	nie dotyczy												
Szybka Kolej Miejska	SKM	95,18%	95,18%	95,20%	95,18%	94,63%	95,80%	98,99%	99,09%	98,57%	98,94%	98,35%	99,12%	97,02%
Arriva	A29	99,60%	99,40%	100,00%	98,90%	99,60%	99,50%	98,90%	99,00%	100,00%	98,60%	98,90%	93,10%	98,79%
Arriva	A12	99,90%	98,90%	99,60%	98,80%	99,30%	99,40%	99,50%	98,40%	99,70%	99,20%	98,90%	98,30%	99,16%
Arriva	A38	99,90%	100,00%	99,90%	99,80%	99,90%	99,80%	99,40%	99,60%	99,80%	99,90%	100,00%	99,40%	99,78%
KM Łomianki	A17	99,80%	100,00%	99,80%	99,90%	100,00%	100,00%	99,70%	100,00%	99,90%	99,80%	100,00%	99,90%	99,90%
Michalczewski	A64	97,90%	98,30%	94,80%	95,80%	97,80%	97,80%	97,60%	99,00%	98,00%	98,00%	98,00%	97,70%	97,56%
Mobilis	A89	99,90%	99,20%	99,80%	99,50%	99,90%	99,80%	99,80%	99,90%	100,00%	99,50%	98,80%	99,50%	99,63%
Mobilis	A02	99,70%	99,90%	99,50%	99,60%	99,60%	99,90%	99,70%	99,20%	99,70%	99,70%	98,70%	98,10%	99,44%
Mobilis	A78	99,50%	98,30%	96,60%	97,80%	95,20%	94,40%	95,60%	97,20%	99,70%	99,70%	97,60%	97,30%	97,41%
PKS Grodzisk Maz.	G12	98,70%	98,90%	98,50%	99,70%	99,40%	98,90%	99,00%	99,60%	99,30%	99,20%	98,60%	97,10%	98,91%

* dane wg stanu na 07.02.2024

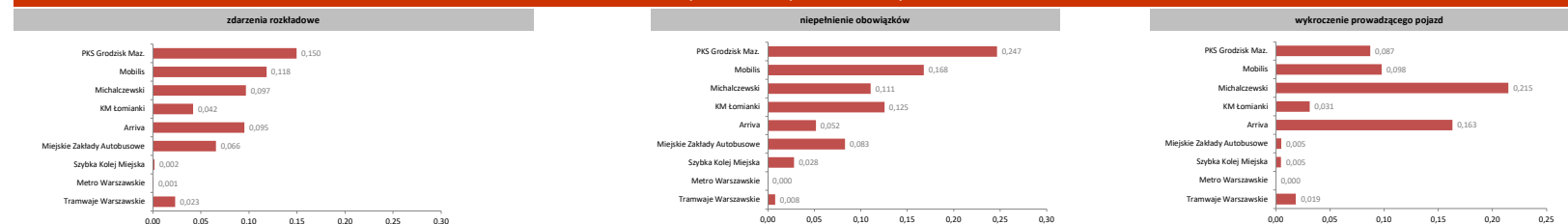
Punktualność rozliczeniowa



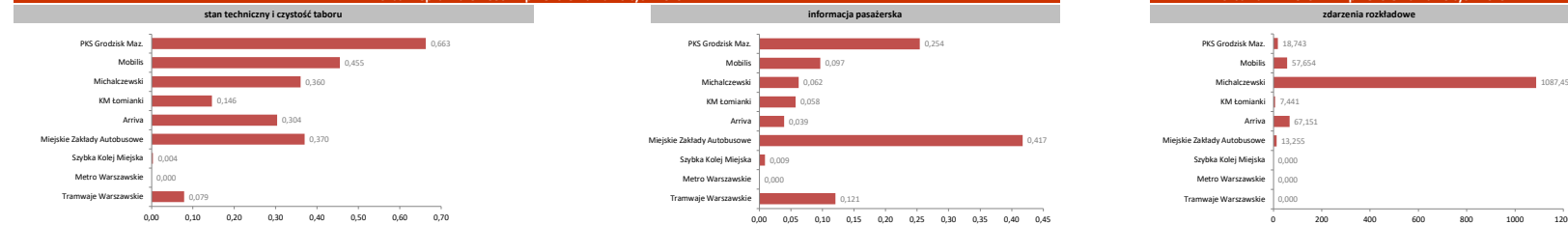
4. Nieprawidłowości i uchybienia na podstawie raportów wstępnych

operator linii miejskich	symbol umowy (lub linia)	bezwzględna liczba nieprawidłowości-kategorie kar i uchybień naliczane w sztukach					kary naliczane w wozokm					liczba nieprawidłowości w przeliczeniu na 10 tys. wozokm	liczba kar w wozokm w przeliczeniu na 10 tys. wozokm	
		zdarzenia rozkładowe	niepełnienie obowiązków	wykroczenie prowadzącego pojazd	stan techniczny i czystość taboru	informacja pasażerska	zdarzenia rozkładowe	zdarzenia rozkładowe	niepełnienie obowiązków	wykroczenie prowadzącego pojazd	stan techniczny i czystość taboru			informacja pasażerska
Tramwaje Warszawskie		117	40	93	395	605	0	0,023	0,008	0,019	0,079	0,121	0,000	
Metro Warszawskie	M1	0	--	0	0	--	--	0,000	0,000	0,000	0,000	0,000	0,000	
	M2	0	--	0	0	--	--	0,000	0,000	0,000	0,000	0,000	0,000	
Szybka Kolej Miejska	R-25	3	52	9	7	17	0	0,002	0,028	0,005	0,004	0,009	0,000	
Miejskie Zakłady Autobusowe		528	668	40	2976	3360	106 675,723	0,066	0,083	0,005	0,370	0,417	13,255	
Arriva	9m A-29	9	6	30	40	3	2 642,526	0,048	0,032	0,158	0,211	0,016	13,961	
	12m A-12	40	21	79	102	17	8 062,232	0,101	0,053	0,200	0,258	0,043	20,369	
	18m A-38	45	24	52	158	19	20 318,009	0,112	0,060	0,129	0,393	0,047	50,486	
	razem	94	51	161	300	39	31 022,767	0,095	0,052	0,163	0,304	0,039	67,151	
KM Łomianki	12m A-17	8	24	6	28	11	1 423,388	0,042	0,125	0,031	0,146	0,058	7,441	
Michalczewski	12m A-64	14	16	31	52	9	157 047,342	0,097	0,111	0,215	0,380	0,062	1087,451	
Mobilis	9m A-89	47	55	40	140	19	26 261,963	0,128	0,150	0,109	0,382	0,052	71,570	
	12m A-02	40	60	39	106	37	14 224,496	0,103	0,154	0,100	0,272	0,095	36,469	
	12m A-78	51	81	35	285	57	26 793,598	0,124	0,198	0,085	0,695	0,139	65,353	
	razem	138	196	114	531	113	67 280,057	0,118	0,168	0,098	0,455	0,097	57,654	
PKS Grodzisk Maz.	G-12	60	99	35	266	102	7 520,271	0,150	0,247	0,087	0,663	0,254	18,743	
	razem linie miejskie	962	1 146	489	4 555	4 256	370 969,548	0,042	0,050	0,021	0,200	0,187	16,271	

liczba nieprawidłowości w przeliczeniu na 10 tys. wozokm



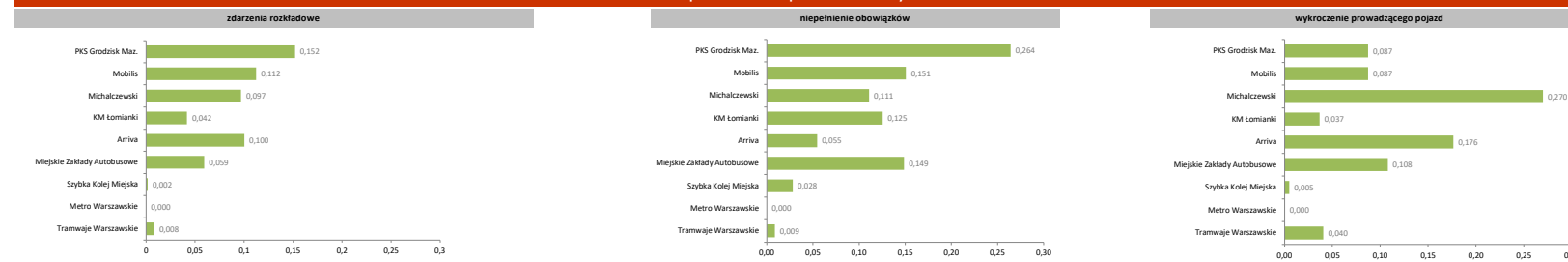
liczba nieprawidłowości w przeliczeniu na 10 tys. wozokm



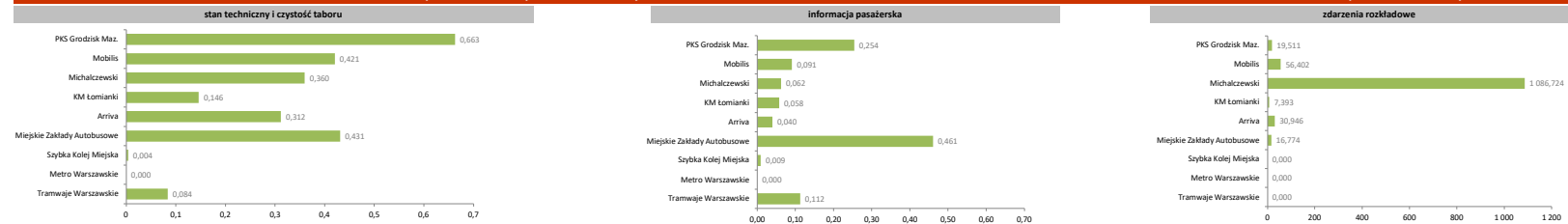
5. Nieprawidłowości i uchybienia z uwzględnieniem odwołań i korekt

operator linii miejskich	symbol umowy (lub linia)	bezwzględna liczba nieprawidłowości-kategorie kar i uchybień naliczane w sztukach					kary naliczane w wozokm					liczba nieprawidłowości w przeliczeniu na 10 tys. wozokm	liczba kar w wozokm w przeliczeniu na 10 tys. wozokm	
		zdarzenia rozkładowe	niepełnienie obowiązków	wykroczenie prowadzącego pojazd	stan techniczny i czystość taboru	informacja pasażerska	zdarzenia rozkładowe	zdarzenia rozkładowe	niepełnienie obowiązków	wykroczenie prowadzącego pojazd	stan techniczny i czystość taboru			informacja pasażerska
Tramwaje Warszawskie		42	44	203	419	563	0,000	0,008	0,009	0,040	0,084	0,112	0,000	
Metro Warszawskie	M1	0	0	0	0	0	0,000	0,000	0,000	0,000	0,000	0,000	0,000	
	M2	0	0	0	0	0	0,000	0,000	0,000	0,000	0,000	0,000	0,000	
Szybka Kolej Miejska	R-25	3	0	0	0	0	0,000	0,002	0,028	0,005	0,004	0,009	0,000	
Miejskie Zakłady Autobusowe		478	1196	869	3471	3707	134 991,447	0,059	0,149	0,108	0,431	0,461	16,774	
Arriva	9m A-29	18	7	31	54	4	2 648,961	0,095	0,037	0,164	0,289	0,021	13,995	
	12m A-12	40	24	82	102	17	7 961,168	0,101	0,061	0,207	0,258	0,043	20,113	
	18m A-38	41	23	61	155	18	19 940,155	0,102	0,057	0,152	0,385	0,045	49,587	
	razem	99	54	174	308	39	30 550,27	0,100	0,055	0,176	0,312	0,040	30,946	
KM Łomianki	12m A-17	8	24	7	28	11	1 414,197	0,042	0,125	0,037	0,146	0,058	7,393	
Michalczewski	12m A-64	14	16	39	52	9	156 969,754	0,097	0,111	0,215	0,380	0,062	1086,724	
Mobilis	9m A-89	47	52	39	133	19	24 654,642	0,128	0,142	0,106	0,382	0,052	67,189	
	12m A-02	34	60	27	77	34	14 380,302	0,087	0,154	0,069	0,244	0,087	36,868	
	12m A-78	50	64	36	263	53	26 784,718	0,122	0,156	0,088	0,641	0,129	65,332	
	razem	131	176	102	491	106	65 819,66	0,112	0,151	0,087	0,421	0,091	56,402	
PKS Grodzisk Maz.	G-12	61	106	35	266	102	7 829,311	0,152	0,264	0,087	0,663	0,254	19,511	
	razem linie miejskie	936	1 668	1 438	5 042	4 564	397 975	0,037	0,073	0,063	0,221	0,200	17,439	

liczba nieprawidłowości w przeliczeniu na 10 tys. wozokm



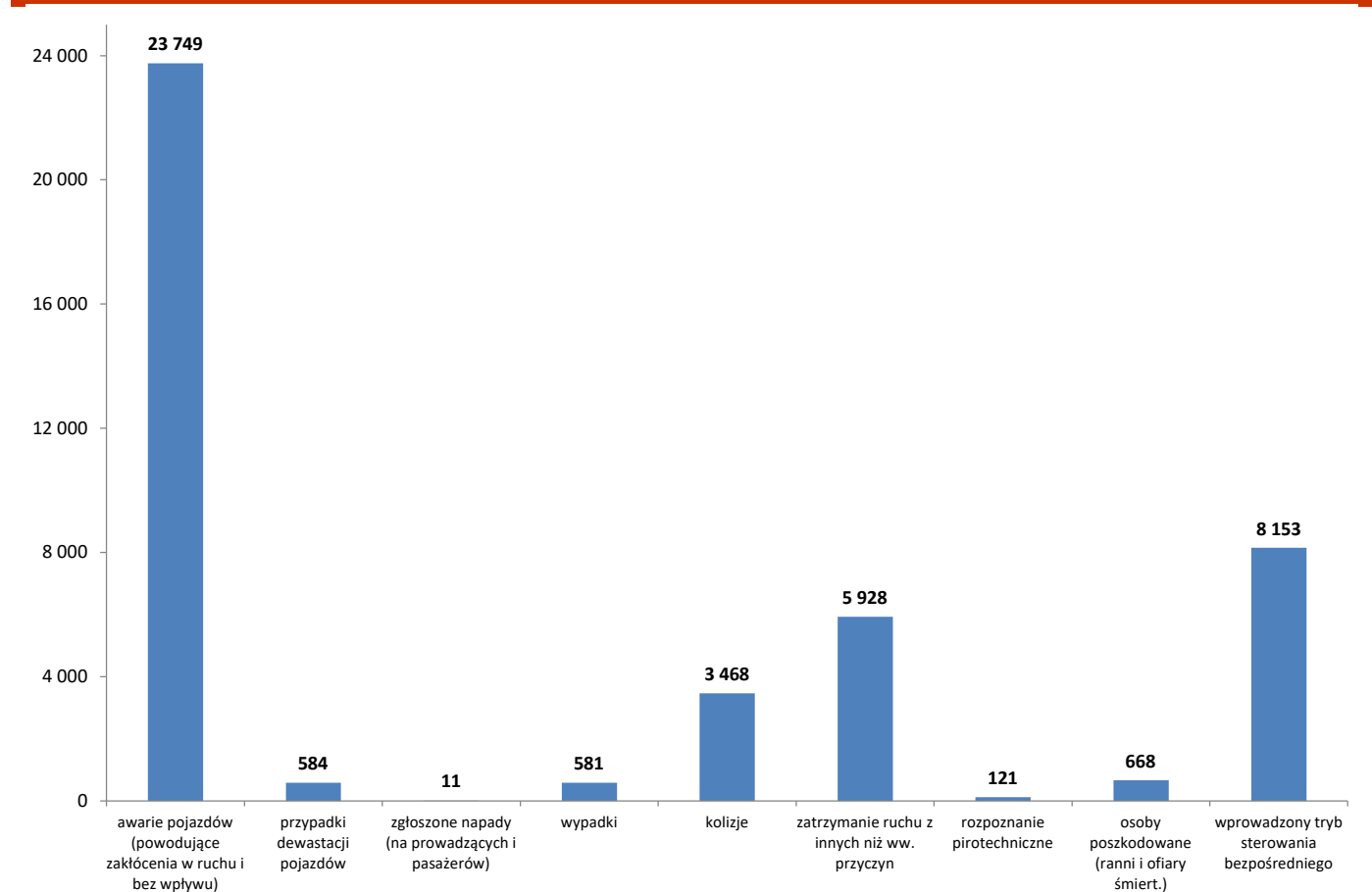
liczba nieprawidłowości w przeliczeniu na 10 tys. wozokm



6. Zestawienie liczby zdarzeń

wyszczególnienie	tram	bus	metro	SKM	WKD	KM	ZTM	łącznie
awarie pojazdów								
powodujące zakłócenia w ruchu pozostałych pojazdów	1388	9	28	41	16	164	--	1646
bez wpływu na ruch pozostałych pojazdów	2258	18486	880	142	13	324	--	22103
przypadek dewastacji pojazdów	174	379	26	3	0	2	--	584
zgłoszone napady								
na prowadzących pojazd	0	10	0	0	0	0	--	10
na pasażerów	0	1	0	0	0	0	--	1
wypadki	100	427	11	12	2	29	--	581
kolizje	383	3050	1	6	6	22	--	3468
zatrzymanie ruchu z innych niż ww. przyczyn	1229	3671	140	307	33	548	--	5928
rozpoznanie pirotechniczne	15	38	68	0	0	0	--	121
osoby poszkodowane								
ranni	108	501	6	10	1	12	--	638
ofiary śmiertelne	3	3	5	2	1	16	--	30
wprowadzony tryb sterowania bezpośredniego	1152	5625	--	--	--	--	1376	8153

Zestawienie liczby zdarzeń



7. Akty wandalizmu

infrastruktura przystankowa

jednostka zarządzająca	wyrwane i uszkodzone słupki		wybite szyby		uszkodzone ławki		uszkodzone wiaty		zniszczone rozkłady jazdy	
	liczba	koszt napraw*	liczba	koszt napraw*	liczba	koszt napraw*	liczba	koszt napraw*	liczba	koszt napraw*
ZTM	3 363	195 708,82	237	37 125,59	1 280	78 350,67	10 028	289 743,57	18 118	360 864,12

węzły komunikacyjne, Parkingi P+R, przejścia podziemne, pętle zarządzane przez ZTM

węzeł	uszkodzenia wewnętrzne i zewnętrzne		łącznie	liczba zdarzeń / powierzchnia	koszt napraw
	liczba	koszt napraw			
WKM	19	2 825,00	łącznie	33 111	984 508,02
Al. Krakowska	35	14 622,35			
Anin	1	20,00			
Dw. Wschodni	1	35,00			
Esperanto	1	0,00			
Gdański	3	583,00			
Kondratowicza	1	1 000,00			
Marymont	1	75,00			
MM III	1	0,00			
Połączyńska	2	424,45			
Stokłosy	1	0,00			
Ursus	4	590,00			
Ursynów	4	901,45			
Wilanowska	4	829,00			
Winnica	2	210,00			
Wschodni	2	410,00			
Żerań	3	190,00			

* - podane wartości stanowią koszty samej robocizny (bez uwzględnienia cen materiałów); wartość kosztów napraw podano w PLN

8. Sprzedaż biletów ogółem - struktura ilościowa [szt.]

rodzaje biletów	skan 1		skan 2		razem	udział % w skanie	udział % biletów U w 2 skanie	udział % w 2 skanie	
	N	U	N	U					
całkowite	20-minutowy	--	31 069 300	12 581 412	43 650 712	41,2%	--	28,48%	
całkowite	20-minutowy pojedynczy*	--	6 054 422	2 363 937	8 418 359	9,54%	--	22,83%	
	razem biletów czasowych	--	46 088 582	19 319 278	65 407 860	32,51%	--	28,81%	
jednorazowe	jednorazowy	21 941 454	8 875 380	21 925 206	21 925 206	30,42%	21,51%	32,81%	
jednorazowe	jednorazowy	8 562 412	2 492 189	713 851	319 341	12 388 043	10,76%	22,54%	32,20%
40-30 min	40-30 min	--	--	9 214	9 214	0,02%	--	--	
razem biletów jednorazowych	razem biletów jednorazowych	30 299 866	9 296 538	31 639 276	31 639 276	41,27%	41,27%	34,97%	
kolizyjność	dobowy	1 083 189	591 015	152 842	1 178 011	2,004 537	1,77%	16,30%	15,89%
kolizyjność	wakacyjny	--	--	26 461	53 852	127 775	0,11%	--	41,74%
kolizyjność	wakacyjny grupowy	--	--	20 009	--	20 009	0,02%	--	--
3-dniowy	3-dniowy	178 020	34 422	24 260	121 899	309 577	0,31%	16,46%	16,64%
razem biletów kolizyjnych	razem biletów kolizyjnych	1 261 209	685 497	277 222	1 042 298	2 496 997	2,69%	26,22%	46,15%
90-dniowe (biuro)	90-dniowe (biuro)	1 110 034	550 411	1 097 024	440 459	3 113 846	2,03%	29,48%	24,10%
90-dniowe (pacjent)	90-dniowe (pacjent)	242 458	241 427	475 546	286 925	1 246 750	1,15%	46,80%	37,10%
bilet rodzinny	bilet rodzinny	--	--	49 428	--	49 428	0,04%	--	--
bilet dla dzieci Rodzina 3	bilet dla dzieci Rodzina 3	--	--	11 054	--	11 054	0,01%	--	--
bilet pracowniczy	bilet pracowniczy	--	--	12 053	--	12 053	0,01%	--	--
razem biletów długookresowych	razem biletów długookresowych	1 508 382	791 938	1 600 016	1 600 016	4 346 446	8,34%	34,88%	27,86%
łącznie wszystkie biletów	łącznie wszystkie biletów	35 324 437	10 855 818	49 028 131	17 989 873	113 087 297	100,00%	24,50%	30,68%

* sprzedaje w pojedynczych komórkach maszyn

dane wg stanu na dzień 2023-02-12

10. Sprzedaż biletów ogółem - struktura wartościowa [zł]

rodzaje biletów	skan 1		skan 2		razem	udział % w skanie	udział % biletów U w 2 skanie	udział % w 2 skanie	
	N	U	N	U					
całkowite	20-minutowy	--	122 832 884	21 988 500	144 821 384	14,4%	--	15,24%	
całkowite	20-minutowy pojedynczy*	--	27 398 615	4 053 574	31 452 209	3,15%	--	12,89%	
	razem biletów czasowych	--	149 731 519	26 041 074	175 772 593	17,60%	--	14,82%	
jednorazowe	jednorazowy	115 341 288	41 129 812	19 788 953	4 414 813	140 849 817	14,10%	12,38%	21,11%
jednorazowe	jednorazowy	17 974 813	1 482 316	1 276 057	1 283 514	19 058 341	4,80%	12,70%	19,20%
do 10 min	do 10 min	--	--	301 838	--	301 838	0,01%	--	--
razem biletów jednorazowych	razem biletów jednorazowych	133 316 101	42 612 128	21 065 010	5 701 327	160 909 496	18,91%	14,70%	21,19%
kolizyjność	dobowy	10 347 535	4 442 618	1 900 839	2 184 618	25 920 189	2,76%	19,48%	36,18%
kolizyjność	wakacyjny	--	1 796 632	519 384	1 426 616	1,67%	--	26,17%	
kolizyjność	wakacyjny grupowy	--	1 144 820	--	1 144 820	0,11%	--	--	
3-dniowy	3-dniowy	1 408 720	1 499 776	1 339 810	347 926	3 492 214	0,30%	20,91%	20,05%
razem biletów kolizyjnych	razem biletów kolizyjnych	12 462 155	6 182 389	3 249 649	3 531 434	40 386 989	4,40%	21,26%	28,81%
90-dniowe (biuro)	90-dniowe (biuro)	144 861 460	50 372 605	120 101 367	30 977 849	316 211 456	31,67%	12,30%	14,87%
90-dniowe (pacjent)	90-dniowe (pacjent)	67 880 240	33 799 780	125 226 180	41 290 470	268 207 670	26,81%	31,24%	24,83%
bilet rodzinny	bilet rodzinny	--	--	4 788 950	--	4 788 950	0,46%	--	--
bilet dla dzieci Rodzina 3	bilet dla dzieci Rodzina 3	--	--	1 206 700	--	1 206 700	0,11%	--	--
bilet pracowniczy	bilet pracowniczy	--	1 209 300	--	1 209 300	0,11%	--	--	
razem biletów długookresowych	razem biletów długookresowych	212 749 880	64 972 385	211 310 792	69 525 019	595 869 082	59,24%	24,11%	28,18%
łącznie wszystkie biletów	łącznie wszystkie biletów	318 423 346	110 244 791	420 533 827	166 908 238	1 114 392 476	100,00%	19,38%	24,61%

11. Sprzedaż biletów ogółem - struktura wartościowa [zł]

rodzaje biletów	skan 1		skan 2		razem	udział % w skanie	udział % biletów U w 2 skanie	udział % w 2 skanie	
	N	U	N	U					
całkowite	20-minutowy	--	122 832 884	21 988 500	144 821 384	14,4%	--	15,24%	
całkowite	20-minutowy pojedynczy*	--	27 398 615	4 053 574	31 452 209	3,15%	--	12,89%	
	razem biletów czasowych	--	149 731 519	26 041 074	175 772 593	17,60%	--	14,82%	
jednorazowe	jednorazowy	115 341 288	41 129 812	19 788 953	4 414 813	140 849 817	14,10%	12,38%	21,11%
jednorazowe	jednorazowy	17 974 813	1 482 316	1 276 057	1 283 514	19 058 341	4,80%	12,70%	19,20%
do 10 min	do 10 min	--	--	301 838	--	301 838	0,01%	--	--
razem biletów jednorazowych	razem biletów jednorazowych	133 316 101	42 612 128	21 065 010	5 701 327	160 909 496	18,91%	14,70%	21,19%
kolizyjność	dobowy	10 347 535	4 442 618	1 900 839	2 184 618	25 920 189	2,76%	19,48%	36,18%
kolizyjność	wakacyjny	--	1 796 632	519 384	1 426 616	1,67%	--	26,17%	
kolizyjność	wakacyjny grupowy	--	1 144 820	--	1 144 820	0,11%	--	--	
3-dniowy	3-dniowy	1 408 720	1 499 776	1 339 810	347 926	3 492 214	0,30%	20,91%	20,05%
razem biletów kolizyjnych	razem biletów kolizyjnych	12 462 155	6 182 389	3 249 649	3 531 434	40 386 989	4,40%	21,26%	28,81%
90-dniowe (biuro)	90-dniowe (biuro)	144 861 460	50 372 605	120 101 367	30 977 849	316 211 456	31,67%	12,30%	14,87%
90-dniowe (pacjent)	90-dniowe (pacjent)	67 880 240	33 799 780	125 226 180	41 290 470	268 207 670	26,81%	31,24%	24,83%
bilet rodzinny	bilet rodzinny	--	--	4 788 950	--	4 788 950	0,46%	--	--
bilet dla dzieci Rodzina 3	bilet dla dzieci Rodzina 3	--	--	1 206 700	--	1 206 700	0,11%	--	--
bilet pracowniczy	bilet pracowniczy	--	1 209 300	--	1 209 300	0,11%	--	--	
razem biletów długookresowych	razem biletów długookresowych	212 749 880	64 972 385	211 310 792	69 525 019	595 869 082	59,24%	24,11%	28,18%
łącznie wszystkie biletów	łącznie wszystkie biletów	318 423 346	110 244 791	420 533 827	166 908 238	1 114 392 476	100,00%	19,38%	24,61%

12. Sprzedaż biletów ogółem - struktura wartościowa [zł]

rodzaje biletów	skan 1		skan 2		razem	udział % w skanie	udział % biletów U w 2 skanie	udział % w 2 skanie	
	N	U	N	U					
całkowite	20-minutowy	--	122 832 884	21 988 500	144 821 384	14,4%	--	15,24%	
całkowite	20-minutowy pojedynczy*	--	27 398 615	4 053 574	31 452 209	3,15%	--	12,89%	
	razem biletów czasowych	--	149 731 519	26 041 074	175 772 593	17,60%	--	14,82%	
jednorazowe	jednorazowy	115 341 288	41 129 812	19 788 953	4 414 813	140 849 817	14,10%	12,38%	21,11%
jednorazowe	jednorazowy	17 974 813	1 482 316	1 276 057	1 283 514	19 058 341	4,80%	12,70%	19,20%
do 10 min	do 10 min	--	--	301 838	--	301 838	0,01%	--	--
razem biletów jednorazowych	razem biletów jednorazowych	133 316 101	42 612 128	21 065 010	5 701 327	160 909 496	18,91%	14,70%	21,19%
kolizyjność	dobowy	10 347 535	4 442 618	1 900 839	2 184 618	25 920 189	2,76%	19,48%	36,18%
kolizyjność	wakacyjny	--	1 796 632	519 384	1 426 616	1,67%	--	26,17%	
kolizyjność	wakacyjny grupowy	--	1 144 820	--	1 144 820	0,11%	--	--	
3-dniowy	3-dniowy	1 408 720	1 499 776	1 339 810	347 926	3 492 214	0,30%	20,91%	20,05%
razem biletów kolizyjnych	razem biletów kolizyjnych	12 462 155	6 182 389	3 249 649	3 531 434	40 386 989	4,40%	21,26%	28,81%
90-dniowe (biuro)	90-dniowe (biuro)	144 861 460	50 372 605	120 101 367	30 977 849	316 211 456	31,67%	12,30%	14,87%
90-dniowe (pacjent)	90-dniowe (pacjent)	67 880 240	33 799 780	125 226 180	41 290 470	268 207 670	26,81%	31,24%	24,83%
bilet rodzinny	bilet rodzinny	--	--	4 788 950	--	4 788 950	0,46%	--	--
bilet dla dzieci Rodzina 3	bilet dla dzieci Rodzina 3	--	--	1 206 700	--	1 206 700	0,11%	--	--
bilet pracowniczy	bilet pracowniczy	--	1 209 300	--	1 209 300	0,11%	--	--	
razem biletów długookresowych	razem biletów długookresowych	212 749 880	64 972 385	211 310 792	69 525 019	595 869 082	59,24%	24,11%	28,18%
łącznie wszystkie biletów	łącznie wszystkie biletów	318 423 346	110 244 791	420 533 827	166 908 238	1 114 392 476	100,00%	19,38%	24,61%

13. Sprzedaż biletów ogółem - struktura wartościowa [zł]

rodzaje biletów	skan 1		skan 2		razem	udział % w skanie	udział % biletów U w 2 skanie	udział % w 2 skanie	
	N	U	N	U					
całkowite	20-minutowy	--	122 832 884	21 988 500	144 821 384	14,4%	--	15,24%	
całkowite	20-minutowy pojedynczy*	--	27 398 615	4 053 574	31 452 209	3,15%	--	12,89%	
	razem biletów czasowych	--	149 731 519	26 041 074	175 772 593	17,60%	--	14,82%	
jednorazowe	jednorazowy	115 341 288	41 129 812	19 788 953	4 414 813	140 849 817	14,10%	12,38%	21,11%
jednorazowe	jednorazowy	17 974 813	1 482 316	1 276 057	1 283 514	19 058 341	4,80%	12,70%	19,20%
do 10 min	do 10 min	--	--	301 838	--	301 838	0,01%	--	--
razem biletów jednorazowych	razem biletów jednorazowych	133 316 101	42 612 128	21 065 010	5 701 327	160 909 496	18,91%	14,70%	21,19%
kolizyjność	dobowy	10 347 535	4 442 618	1 900 839	2 184 618	25 920 189	2,76%	19,48%	36,18%
kolizyjność	wakacyjny	--	1 796 632	519 384	1 426 616	1,67%	--	26,17%	
kolizyjność	wakacyjny grupowy	--	1 144 820	--	1 144 820	0,11%	--	--	
3-dniowy	3-dniowy	1 408 720	1 499 776	1 339 810	347 926	3 492 214	0,30%	20,91%	20,05%
razem biletów kolizyjnych	razem biletów kolizyjnych	12 462 155	6 182 389	3 249 649	3 531 434	40 386 989	4,40%	21,26%	28,81%
90-dniowe (biuro)	90-dniowe (biuro)	144 861 460	50 372 605	120 101 367	30 977 849	316 211 456	31,67%	12,30%	14,87%
90-dniowe (pacjent)	90-dniowe (pacjent)	67 880 240	33 799 780	125 226 180	41 290 470	268 207 670	26,81%	31,24%	24,83%
bilet rodzinny	bilet rodzinny	--	--	4 788 950	--	4 788 950	0,46%	--	--
bilet dla dzieci Rodzina 3	bilet dla dzieci Rodzina 3	--	--	1 206 700	--	1 206 700	0,11%	--	--
bilet pracowniczy	bilet pracowniczy	--	1 209 300	--	1 209 300	0,11%	--	--	
razem biletów długookresowych	razem biletów długookresowych	212 749 880	64 972 385	211 310 792	69 525 019	595 869 082	59,24%	24,11%	28,18%
łącznie wszystkie biletów	łącznie wszystkie biletów	318 423 346	110 244 791	420 533 827	166 908 238	1 114 392 476	100,00%	19,38%	24,61%

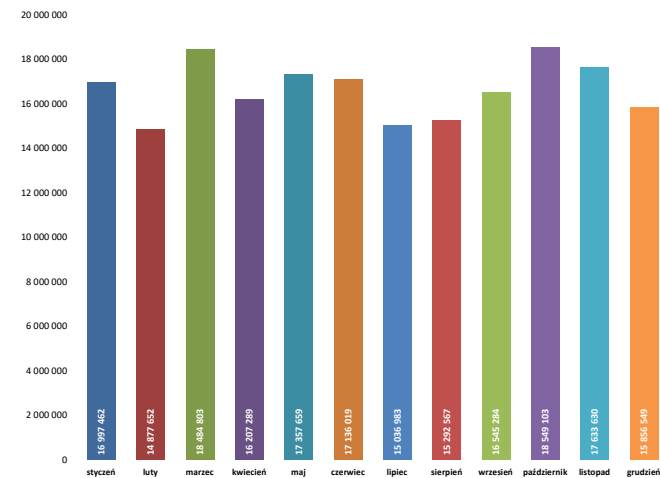
14. Sprzedaż biletów ogółem - struktura wartościowa [zł]

rodzaje biletów	skan 1		skan 2		razem	udział % w skanie	udział % biletów U w 2 skanie	udział % w 2 skanie	
	N	U	N	U					
całkowite	20-minutowy	--	122 832 884	21 988 500	144 821 384	14,4%	--	15,24%	
całkowite	20-minutowy pojedynczy*	--	27 398 615	4 053 574	31 452 209	3,15%	--	12,89%	
	razem biletów czasowych	--	149 731 519	26 041 074	175 772 593	17,60%	--	14,82%	
jednorazowe	jednorazowy	115 341 288	41 129 812	19 788 953	4 414 813	140 849 817	14,10%	12,38%	21,11%
jednorazowe	jednorazowy	17 974 813	1 482 316	1 276 057	1 283				

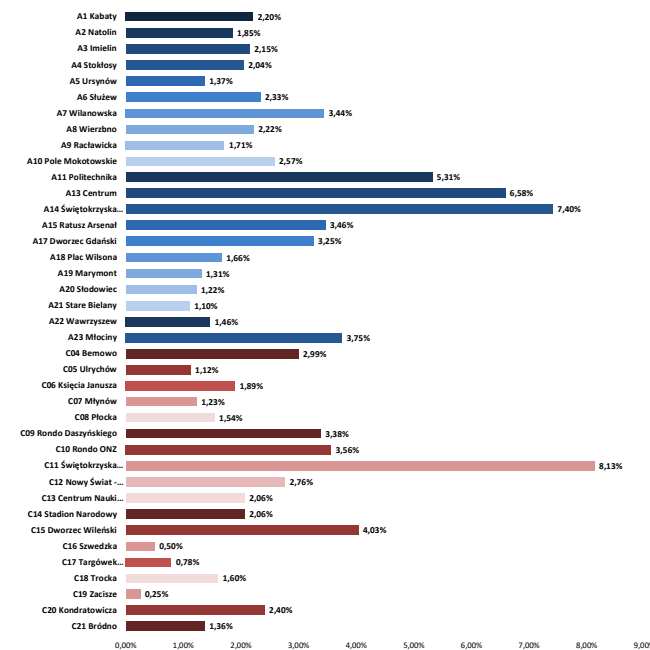
13. Liczba osób wchodzących na stacje metra

stacja	suma w poszczególnych miesiącach											suma wchodzących w roku	roczny udział % wejść	
	styczeń	lut	marzec	kwiecień	maj	czerwiec	lipiec	sierpień	wrzesień	październik	listopad			grudzień
A1 Kabaty	385 474	324 225	415 635	364 530	387 793	379 673	317 776	314 108	379 255	396 907	387 687	355 377	4 408 437	2,20%
A2 Natolin	322 895	278 024	351 610	309 878	321 898	315 629	268 572	263 423	307 948	331 783	325 462	297 458	3 694 577	1,85%
A3 Imielin	382 417	330 348	409 428	351 141	363 743	358 021	306 541	301 786	365 788	396 674	385 020	347 245	4 298 148	2,15%
A4 Stokłosy	353 615	286 596	400 331	348 167	359 504	331 574	271 708	275 163	321 266	394 334	402 681	333 458	4 078 394	2,04%
A5 Ursynów	236 146	199 846	258 833	226 217	238 989	245 509	196 171	188 495	225 005	252 205	246 946	218 410	2 732 770	1,37%
A6 Służew	404 398	347 619	449 483	379 911	409 691	396 821	328 231	322 395	375 122	438 160	433 941	375 810	4 661 579	2,33%
A7 Wilanowska	608 441	526 225	669 933	582 957	623 786	594 521	509 833	482 838	553 390	611 693	594 648	512 938	6 871 202	3,44%
A8 Wierzbno	396 845	345 166	432 379	367 958	383 972	371 390	320 562	312 055	364 933	400 035	392 362	342 389	4 430 044	2,22%
A9 Racławicka	307 980	258 649	335 440	285 724	300 836	289 860	236 141	231 555	285 977	309 265	302 721	266 212	3 410 356	1,71%
A10 Pole Mokotowskie	472 992	382 881	523 940	438 450	476 986	435 972	333 192	319 190	398 076	487 072	478 319	400 016	5 147 082	2,57%
A11 Politechnika	945 912	825 237	1 043 514	886 962	918 819	900 518	738 038	750 124	850 496	1 027 560	941 775	794 551	10 623 503	5,31%
A13 Centrum	1 128 116	1 017 822	1 235 736	1 061 892	1 162 733	1 127 132	990 881	987 277	1 047 915	1 212 613	1 137 405	1 047 153	13 156 671	6,58%
A14 Świętokrzyska w tym: łącznik M2→M1	1 280 550	1 124 256	1 336 454	1 187 678	1 287 126	1 275 443	1 161 108	1 195 758	1 204 347	1 347 498	1 245 326	1 158 171	14 803 713	7,40%
A15 Ratusz Arsenal	621 599	528 422	658 368	579 429	610 125	584 709	496 373	504 958	550 549	635 557	596 343	550 808	6 917 237	3,46%
A17 Dworzec Gdański	514 524	442 466	599 784	536 172	588 779	598 360	467 400	525 821	552 516	617 415	580 806	479 809	6 503 850	3,25%
A18 Plac Wilsona	289 527	260 362	318 937	279 707	296 749	291 511	251 940	252 773	273 675	285 666	271 643	247 262	3 319 749	1,66%
A19 Marymont	228 230	200 309	250 569	216 159	227 098	223 128	196 320	190 884	215 658	241 790	225 680	202 351	2 618 173	1,31%
A20 Słodowiec	208 175	179 453	224 494	196 944	209 318	210 853	179 761	181 923	206 736	223 654	217 482	198 127	2 436 918	1,22%
A21 Stare Bielany	200 853	168 333	211 462	182 049	191 173	181 765	153 610	149 087	185 442	208 611	197 736	178 374	2 208 493	1,10%
A22 Wawrzyszew	245 393	213 404	266 907	230 151	255 424	252 407	228 202	225 794	256 411	273 545	244 030	226 868	2 918 533	1,46%
A23 Młociny	626 477	555 226	690 330	591 351	627 445	635 840	573 812	581 670	626 999	708 315	675 853	600 047	7 493 365	3,75%
M1 łącznie	10 160 555	8 794 863	11 083 560	9 603 420	10 241 984	10 000 632	8 526 169	8 557 073	9 547 498	10 800 348	10 283 861	9 132 829	116 732 788	58,37%
C04 Bemowo	469 417	404 465	511 304	454 428	491 662	504 347	451 421	484 611	534 085	576 704	575 009	523 347	5 980 798	2,99%
C05 Ułynchów	180 552	166 546	190 491	174 225	177 197	189 521	180 491	175 529	179 042	206 143	201 101	217 284	2 238 119	1,12%
C06 Księcia Janusza	318 029	276 155	344 520	299 052	318 396	322 531	274 703	276 863	322 222	365 570	315 004	315 662	3 786 705	1,89%
C07 Młynów	178 316	161 143	205 313	192 339	207 654	213 017	201 780	195 876	213 305	240 578	230 939	212 976	2 453 232	1,23%
C08 Płocka	273 730	238 977	293 521	252 605	264 840	263 893	234 848	225 470	250 495	272 740	267 294	238 542	3 076 952	1,54%
C09 Rondo Daszyńskiego	544 975	499 918	603 351	518 948	551 690	555 342	527 023	561 452	582 060	650 569	628 257	538 495	6 762 077	3,38%
C10 Rondo ONZ	577 975	525 960	643 130	551 515	583 032	583 898	554 493	582 870	599 047	686 072	639 936	582 433	7 110 359	3,56%
C11 Świętokrzyska w tym: łącznik M1→M2	1 365 602	1 219 074	1 432 836	1 302 171	1 409 835	1 397 463	1 292 432	1 345 357	1 336 934	1 485 910	1 369 586	1 291 354	16 248 552	8,13%
C12 Nowy Świat - Uniwersytet	477 084	407 104	501 236	450 378	474 186	464 347	391 731	399 249	418 543	527 000	507 009	493 348	5 511 212	2,76%
C13 Centrum Nauki Kopernik	270 998	245 117	311 377	335 514	421 002	440 023	406 227	416 636	349 762	349 030	307 606	263 087	4 116 375	2,06%
C14 Stadion Narodowy	330 015	299 806	364 283	318 558	364 234	383 152	343 442	389 688	346 717	356 605	336 753	283 814	4 117 063	2,06%
C15 Dworzec Wileński	671 301	607 109	733 453	648 394	678 655	676 988	616 499	631 608	684 488	748 529	708 885	653 943	8 059 848	4,03%
C16 Szwedzka	83 612	73 897	93 145	81 325	83 395	81 809	72 539	73 176	85 296	95 974	88 893	82 989	996 048	0,50%
C17 Targówek Mieszkaniowy	136 419	117 670	145 325	127 172	133 888	127 077	113 283	113 399	136 708	149 706	140 323	127 471	1 568 438	0,78%
C18 Trocka	282 600	244 929	302 727	262 105	275 099	262 969	229 226	228 694	270 279	296 383	283 577	251 330	3 189 916	1,60%
C19 Zaczęce	44 146	38 280	46 137	42 844	45 992	43 770	36 036	35 666	38 743	44 514	41 100	38 420	495 646	0,25%
C20 Kondratowicza	416 163	362 841	442 381	384 600	412 643	400 079	362 039	368 078	407 706	441 625	425 139	385 078	4 808 370	2,40%
C21 Bródno	215 977	193 802	236 718	207 699	222 278	225 165	222 608	231 275	242 359	253 109	247 363	224 152	2 722 503	1,36%
M2 łącznie	6 836 907	6 082 789	7 401 243	6 603 869	7 115 675	7 135 388	6 510 814	6 735 494	6 997 786	7 748 755	7 349 769	6 723 720	83 242 207	41,63%
M1 i M2 Razem	16 997 462	14 877 652	18 484 803	16 207 289	17 357 659	17 136 019	15 036 983	15 292 567	16 545 284	18 549 103	17 633 630	15 856 549	199 974 995	100,00%

Liczba wejść na stację metra (M1 i M2) w danym miesiącu



Udział procentowy wejść na stacje metra w 2023 roku



14. Liczba kontroli biletowych oraz wystawionych wezwań do zapłaty

	kontrolerzy ZTM	kontrolerzy PKB	kontrolerzy SKM	razem
średnia miesięczna liczba kontrolerów	82	29	126	237
liczba przepracowanych godzin	98 937	17 969	156 670	273 576
odnotowana liczba skontrolowanych pasażerów	4 249 672	1 204 066	3 551 869	9 005 607
liczba wystawionych wezwań	44 703	14 907	771	60 381
liczba opłat dodatkowych uiszczona bezpośrednio u kontrolera	86 548	20 555	1 420	108 523
liczba osób bez ważnego dokumentu przewozu	131 251	35 462	2 191	168 904
procent osób bez ważnego dokumentu przewozu	3,09%	2,95%	0,06%	1,88%
średnia roczna liczba kontroli przypadająca na kontrolera	51 984	41 401	28 264	38 079
średnia dzienna liczba kontroli przypadająca na kontrolera (wg nominału dni roboczych)	207	165	113	152
średnia roczna liczba osób bez ważnego dokumentu przewozu przypadająca na kontrolera	1 606	1 219	17	714
średnia dzienna liczba osób bez ważnego dokumentu przewozu przypadająca na kontrolera (wg nominału dni roboczych)	6	5	0	3

15. Zestawienie liczby wezwań do zapłaty

wezwania zarejestrowane		potwierdzenie wpłaty (gotówka)			opłaty dodatkowe uregulowane (w tym potwierdzenia wpłat)			
przejazd bez biletu	przejazd bez ważnego dokumentu	przejazd bez biletu	przejazd bez ważnego dokumentu	przejazd bez biletu	przejazd bez ważnego dokumentu	w tym opłaty sądowe		
						przejazd bez biletu	przejazd bez ważnego dokumentu	przewóz bagażu
55 902	4 489	93 505	15 012	212 936	20 732	102 654	4 553	30
umorzone przez Dyrektora ZTM			anulowane		anulowane bilety okresowe		wygenerowane pozwy	liczba odwołań
przejazd bez biletu	przejazd bez ważnego dokumentu	przewóz bagażu	przejazd bez biletu	przejazd bez ważnego dokumentu	przejazd bez biletu	przejazd bez ważnego dokumentu		
493	7	0	388	88	4 176	2 360	24 550	20 909
liczba wniosków wystanych do komornika		liczba wniosków do sądów o klauzule wykonalności		liczba wniosków wystanych na Policję w trybie art. 121 KW*		liczba wykroczeń w myśl art. 87a Prawa Przewozowego **		
160 387		4 346		2 022		70		

*) Art. 121 Kodeksu Wykroczeń:

§ 1. Kto, pomimo nieuiszczenia dwukrotnie nałożonej na niego kary pieniężnej określonej w taryfie, po raz trzeci w ciągu roku bez zamiaru uiszczenia należności wyłudza przejazd koleją lub innym środkiem lokomocji, podlega karze aresztu, ograniczenia wolności albo grzywny.

§ 2. Tej samej karze podlega, kto bez zamiaru uiszczenia należności wyłudza pożywienie lub napój w zakładzie żywienia zbiorowego, przejazd środkiem lokomocji należącym do przedsiębiorstwa niedysponującego karami pieniężnymi określonymi w taryfie, wstęp na imprezę artystyczną, rozrywkową lub sportową, działanie automatu lub inne podobne świadczenie, o którym wie, że jest płatne.

§ 3. W razie popełnienia wykroczenia określonego w § 2 można orzec obowiązek zapłaty równowartości wyłudzonego mienia.

**) Art. 87a Prawa Przewozowego: Podróżny, który w czasie kontroli dokumentów przewozu osób lub bagażu, mimo braku odpowiedniego dokumentu przewozu odmawia zapłacenia należności i okazania dokumentu, umożliwiające stwierdzenie jego tożsamości, podlega karze grzywny.

16. Zestawienie wpływów z opłaconych wezwań do zapłaty (zł)

wartość nałożonych opłat dodatkowych (w tym potwierdzenia wpłaty i opłaty za przejazd)	wartość nałożonych mandatów P+R	faktyczna wartość wszystkich wpłat	średnia wartość opłat dodatkowych na kontrolera	średnia wartość mandatów P+R na parking
33 154 991,10 zł	297 400,00 zł	80 897 369,12 zł	140 190,24 zł	17 494,12 zł

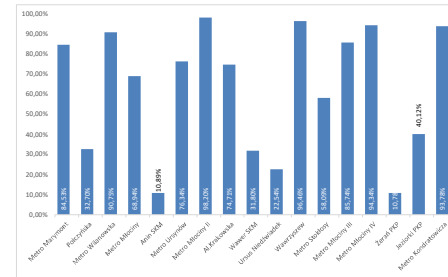
17. Skuteczność windykacji

skuteczność ilościowa	współczynnik windykacji	wskaźnik wyegzekwowanych opłat
102,71%	102,84%	71,28%

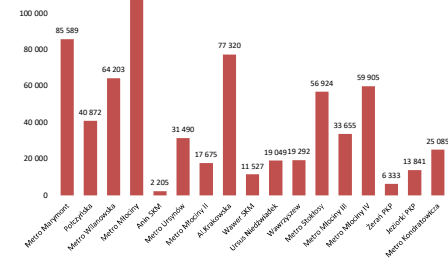
18. Wykorzystanie parkingów strategicznych „Parkuj i Jedź” (P+R) - samochody

parking	liczba miejsc	Średnie zaplecenie	
		w dni powszednie o godz. 10.00	łącznie w dni powszednie
Metro Marymont	405	84,53%	85 589
Polczyńska	500	32,70%	40 872
Metro Wilanowska	283	90,75%	64 203
Metro Młociny	1010	68,94%	174 083
Anin SKM	81	10,89%	2 205
Metro Ursynów	165	76,34%	31 490
Metro Młociny II	72	98,20%	17 675
AlKrakowska	414	74,71%	77 320
Wawer SKM	145	31,80%	11 527
Ursus Niedźwiadek	338	22,54%	19 049
Wawrzyszew	80	96,46%	19 292
Metro Stokłosy	392	58,09%	56 924
Metro Młociny III	157	85,74%	33 655
Metro Młociny IV	254	94,34%	59 905
Żerań PKP	235	10,78%	6 333
Jezioro PKP	138	40,12%	13 841
Metro Kondratowicza	107	93,78%	25 085
łącznie	4776		739 048

Średnie procentowe zaplecenie w dni powszednie - samochody



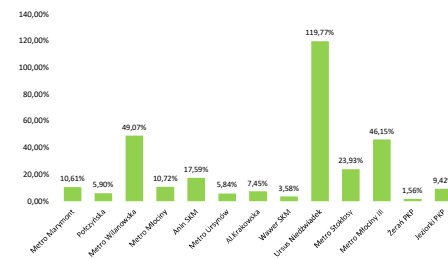
Łączna liczba zaparkowanych samochodów



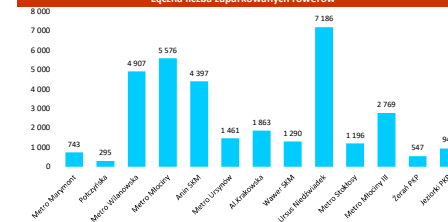
19. Wykorzystanie parkingów strategicznych „Parkuj i Jedź” (P+R) - rowery

parking	liczba miejsc	Średnie zaplecenie	
		w dni powszednie o godz. 10.00	łącznie w dni powszednie
Metro Marymont	28	10,61%	743
Polczyńska	20	5,90%	295
Metro Wilanowska	40	49,07%	4 907
Metro Młociny	208	10,72%	5 576
Anin SKM	100	17,59%	4 397
Metro Ursynów	100	5,84%	1 461
AlKrakowska	100	7,45%	1 863
Wawer SKM	144	3,58%	1 290
Ursus Niedźwiadek	24	119,77%	7 186
Metro Stokłosy	20	23,93%	1 196
Metro Młociny III	24	46,15%	2 769
Żerań PKP	140	1,56%	547
Jezioro PKP	40	9,42%	942
łącznie	988		33 173

Średnie procentowe zaplecenie w dni powszednie - rowery



Łączna liczba zaparkowanych rowerów

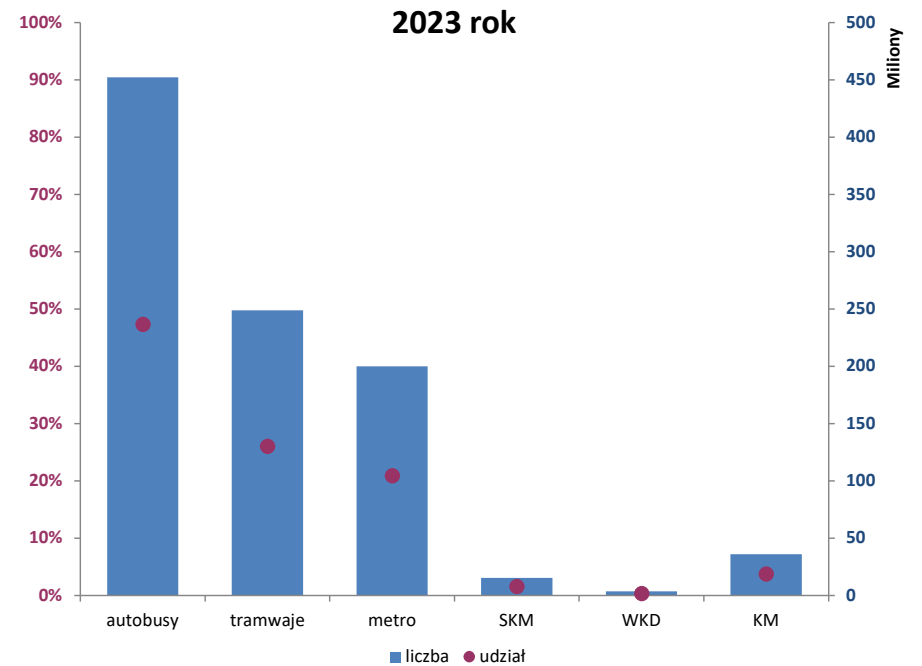


20. Szacunkowa liczba przewiezionych pasażerów

trakcja	2022	2023	udział 2023
autobusy	403 032 807	452 220 927	47,31%
tramwaje	247 221 160	248 903 710	26,04%
metro	160 818 910	199 974 995	20,92%
SKM	17 760 180	15 161 244	1,59%
WKD	3 657 416	3 516 550	0,37%
KM	30 955 295	36 018 918	3,77%
razem	863 445 768	955 796 344	100%

Dane z KM i WKD obliczone dla odcinka objętego ofertą "Wspólny Bilet".

Szacunkowa liczba pasażerów oszacowana została w oparciu o dane z systemów zliczania pasażerów oraz dla metra z bramek wejściowych i wideodetekcji w łączniku między liniami metra. Dane kolejowe zostały pozyskane z Urzędu Transportu Kolejowego. Koleje Mazowieckie oraz Warszawskie Koleje Dojazdowe dot. współczynnika pasażerów podróżujących w ramach oferty „Wspólny Bilet ZTM-KM-WKD” dla wyliczonego współczynnika udziału. Dla WKD, ze względu na brak badania w roku 2023, został wykorzystany współczynnik z roku 2022.



21. Dostawy taboru autobusowego w latach 2014 - 2023

marka	2014	2015	2016	2017	2018	2019	2020	2021	2022	2023
MZA	73	184	40	90	10	100	140	90	40	60
Autosan Sancity 18LF LNG (G)	0	0	0	0	0	0	0	30	60	
MAN Lion's City (G)	0	0	0	0	50	0	0	0	0	
MAN Lion's City G (G)	0	0	0	0	50	10	0	0	0	
Solaris Urbino 18	0	20	0	0	0	0	0	0	0	
Solaris Urbino 12 (E)	0	10	0	0	10	0	0	0	0	
Solaris Urbino 12 (G)	0	0	0	0	0	0	40	0	0	
Solaris Urbino 18	25	80	40	0	0	0	0	0	0	
Solaris Urbino 18 (E)	0	0	0	0	0	130	0	0	0	
Solaris Urbino 18 (G)	0	0	0	0	0	0	50	10	0	
Mercedes Conecto	0	0	0	35	0	0	0	0	0	
Mercedes Conecto G	0	0	0	45	0	0	0	0	0	
Solbus SM12 (Dm)	0	0	0	0	0	0	0	0	0	
Solbus SM18	47	0	0	0	0	0	0	0	0	
Solbus SM18 LNG (G)	1	34	0	0	0	0	0	0	0	
Urus City Smile 12 (E)	0	0	0	10	0	0	0	0	0	
Arriva	0	0	54	0	34	54	0	3	0	
Solaris Urbino 12	0	49	0	0	0	0	2	0	0	
Solaris Urbino 12 (H)	0	0	5	0	0	0	0	0	0	
Solaris Urbino 18 (G)	0	0	0	0	0	54	0	1	0	
Otokar Vectro	0	0	0	0	34	0	0	0	0	
Europa Express	0	29	3	0	0	0	0	0	0	
Autosan MOBLE	0	29	0	0	0	0	0	0	0	
MAZ ¹⁾	0	0	2	0	0	0	0	0	0	
VOL Cras ²⁾	0	0	1	0	0	0	0	0	0	
KM Tomiarki	0	6	10	0	2	2	0	0	2	
Solaris Urbino 12 ³⁾	0	6	0	0	0	2	0	0	0	
Solaris Urbino 12 (E)	0	0	0	0	2	0	0	0	0	
Solaris Urbino 18 ⁴⁾	0	0	0	0	0	0	0	0	0	
Urus City Smile 12	0	0	0	10	0	0	0	0	0	
Mihałczewski	0	0	0	0	0	29	0	0	0	
Scania Citeville	0	0	0	0	0	29	0	0	0	
Mobile	0	0	0	108	0	61	0	0	0	
Solaris Urbino 8.9LE	0	0	0	54	0	0	0	0	0	
Mercedes Conecto	0	0	0	54	0	0	0	0	0	
MAN Lion's City	0	0	0	0	61	0	0	0	0	
PKS Grodzisk Maz.	0	1	0	1	54	0	0	0	0	
Solaris Urbino 12	0	0	0	49	0	0	0	0	0	
MAN Lion's City	0	0	0	5	0	0	0	0	0	
Autosan Sancity ⁵⁾	0	1	0	0	0	0	0	0	0	
Iveco Crossway 20.8LE	0	0	0	1	0	0	0	0	0	
łącznie	0	36	97	119	88	146	2	3	0	2
łącznie	73	180	97	209	98	246	142	93	40	62

¹⁾ autobus z 2009 r.

²⁾ autobusy z lat 2010-2011.

³⁾ autobusy z 2014 r.

⁴⁾ autobus z 2013 r.

⁵⁾ autobus z 2023 r.

23. Dostawy taboru tramwajowego w latach 2014 - 2023

typ	2014	2015	2016	2017	2018	2019	2020	2021	2022	2023
Hyundai Rotem 140	0	0	0	0	0	0	0	0	41	44
Hyundai Rotem 141	0	0	0	0	0	0	0	0	1	17
Hyundai Rotem 142 *	0	0	0	0	0	0	0	0	1	16
PESA 120Na „Swing”	0	0	0	0	0	0	0	0	0	0
PESA 128N Duo „Jazz”	0	50	0	0	0	0	0	0	0	0
PESA 134N	0	1	29	0	0	0	0	0	0	0
łącznie	0	51	29	0	0	0	0	0	43	77

* wagon w składach technicznych

24. Kasacje taboru tramwajowego w latach 2014 - 2023

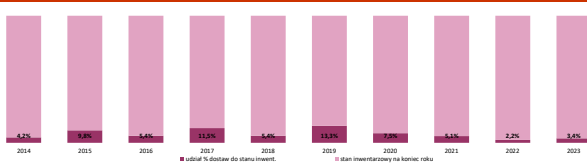
typ	2014	2015	2016	2017	2018	2019	2020	2021	2022	2023
130N	0	0	0	0	0	0	0	0	0	0
105Na i pochodne	2	81	31	2	2	1	0	8	44	22
łącznie	2	81	31	2	2	1	0	8	44	22

Informacja zawarte w powyższych tabelach dotyczy rocznej liczby dostawczonych (wypranych na stacji) klasowanych (skreślonych ze stanu) wagonów

25. Porównanie dostaw nowego taboru względem stanu inwentarzewego

autobusy	2014	2015	2016	2017	2018	2019	2020	2021	2022	2023
stan inwentarzewy na koniec roku	1735	1838	1785	1813	1831	1851	1887	1812	1810	1804
udział % dostaw do stanu inwent.	4,2%	9,8%	5,4%	11,5%	5,4%	13,3%	7,5%	5,1%	2,2%	3,4%
tramwaje	766	761	735	731	729	726	726	718	717	772
stan inwentarzewy na koniec roku	0,0%	6,7%	3,9%	0,0%	0,0%	0,0%	0,0%	0,0%	6,0%	10,0%

Udział procentowy dostaw taboru autobusowego względem stanu inwentarzewego



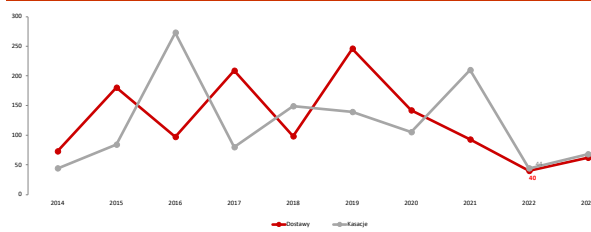
22. Kasacje (skreślenie ze stanu) taboru autobusowego w latach 2014 - 2023

marka	2014	2015	2016	2017	2018	2019	2020	2021	2022	2023
MZA	41	83	49	26	64	56	100	208	44	148
Jelcz 120M	0	0	0	0	0	0	0	0	0	0
Neoplan N4020	33	17	0	0	0	0	0	0	0	0
Solaris Urbino 10	0	0	0	0	0	0	2	42	1	0
Solaris Urbino 12	0	0	0	0	0	0	2	42	7	9
Solaris Urbino 15	0	8	47	13	38	27	35	0	0	0
Solaris Urbino 18	0	0	0	0	0	0	21	80	34	57
Solbus SM12 (12m)	0	0	0	0	0	0	0	0	0	1
Solbus SM12 (18m)	0	0	0	0	0	0	0	0	0	1
Jelcz M121M	4	16	0	10	8	0	0	0	0	0
Jelcz M121H	4	16	1	1	1	0	28	10	7	0
MAN NG 333	0	18	1	0	18	1	30	35	1	0
MAN Lion's City G	0	0	0	0	0	0	2	1	0	0
MAN NM 223	0	8	0	2	0	0	0	0	0	0
Arriva	0	0	0	0	0	0	0	1	0	0
Solaris Urbino 18 (G)	0	0	0	0	0	0	0	1	0	0
Europa Express	0	0	6	0	0	29	0	0	0	0
Autosan MOBLE	0	0	3	0	0	29	0	0	0	0
MAZ	0	0	2	0	0	0	0	0	0	0
VOL Cras	0	0	1	0	0	0	0	0	0	0
KM Tomiarki	0	0	0	0	0	0	5	1	0	0
Jelcz M121M	0	0	0	0	0	0	4	0	0	0
Jelcz Maestro	0	0	0	0	0	0	1	1	0	0
Mihałczewski	0	1	108	0	0	0	0	0	0	0
MAN N4233	0	1	54	0	0	0	0	0	0	0
MAN Lion's City G	0	0	54	0	0	0	0	0	0	0
Mobile	2	0	110	0	31	54	0	0	0	0
Autosan Solina	0	0	21	0	0	0	0	0	0	0
Jelcz Libero	0	0	34	0	0	0	0	0	0	0
Solaris Urbino 8.6	0	0	23	0	0	0	0	0	0	0
Solaris Urbino 10	2	0	1	0	0	0	0	0	0	0
Solaris Urbino 12	0	0	31	0	31	0	0	0	0	0
Solaris Urbino 18	0	0	0	0	54	0	0	0	0	0
PKS Grodzisk Maz.	1	0	0	54	54	0	0	0	0	0
Scania 04270UB	0	0	0	54	54	0	0	0	0	0
Autosan Sancity	1	0	0	0	0	0	0	0	0	0
unalni operatorzy	3	1	224	54	85	83	5	2	0	0
łącznie	44	84	273	80	149	139	105	210	44	68

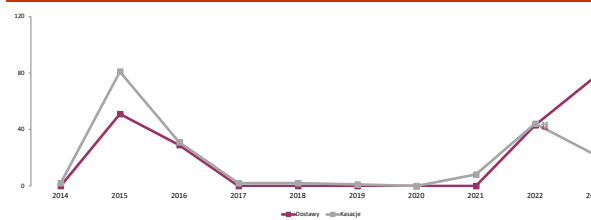
Informacja zawarte w powyższych tabelach dotyczy rocznej liczby dostawczonych (wypranych na stacji) klasowanych (skreślonych ze stanu) autobusów

lub wycofanych z powodu zakwestionowania walidacji pojazdów

Dostawy i kasacje taboru autobusowego w latach 2014-2023



Dostawy i kasacje (skreślenie ze stanu) taboru tramwajowego w latach 2014-2023



Udział procentowy dostaw taboru tramwajowego względem stanu inwentarzewego

