

Wykaz Nr 32/2022

nieruchomości przeznaczonych do wydzierżawienia

Dyrektor Zarządu Transportu Miejskiego w Warszawie w imieniu Prezydenta Miasta Stołecznego Warszawy

podaje do publicznej wiadomości, na podstawie art. 35 ust. 1 i 2 ustawy z dnia 21 sierpnia 1997 r. o gospodarce nieruchomościami (Dz. U. z 2021 r. poz. 1899, z 2022 r. poz. 1846), że Przedmiotem Dzierżawy są nieruchomości stanowiące własność m. st. Warszawy, zarządzane przez ZTM, zlokalizowane na terenie parkingów P+R lub pętli autobusowych.

Lp.	Dzielnica	Obiekt	Adres nieruchomości	Oznaczenie nieruchomości	Nr działki	Nr obrębu	Powierzchnia dzierżawy	Wysokość czynszu netto za I urządzenie	Przeznaczenie i sposób zagospodarowania	Termin dzierżawy	Termin wnoszenia czynszu	Zasady aktualizacji opłat
1.	Wawer	P+R Anin SKM	ul. M. Pożaryskiego 73, 04-632 Warszawa	WA6M/00396518/5	4/1	3-11-25	0,54	198,00	Teren przeznaczony pod eksploatację automatów biletowych do sprzedaży biletów komunikacji miejskiej.	do 31.12.2025	Z góry za każdy miesiąc, w ciągu 14 dni od daty otrzymania faktury.	Stawka czynszu będzie aktualizowana w IV kwartale każdego roku kalendarzowego z mocą obowiązującą od 1 stycznia następnego roku – według wskaźnika wzrostu cen towarów i usług konsumpcyjnych za trzy kwartały w stosunku do analogicznego okresu roku poprzedniego, wyliczonego
2.	Żoliborz	P+R Metro Marymont	ul. Włociańska 56, 01-710 Warszawa	WA1M/00152604/8	4/1	7-02-02	0,54	260,00				
3.	Mokotów	P+R Metro Wilanowska	Al. Wilanowska 236, 02-730 Warszawa	WA2M/00320839/0	12	1-02-35	0,54	198,00				
4.	Bemowo	P+R Polczyńska	ul. Polczyńska 8, 01-377 Warszawa	13-2-2500	101	6-12-09	0,54	198,00				
5.	Ursus	P+R Ursus Niedźwiadek	ul. Orłąt Lwowskich 45, 02-495 Warszawa	WA1M/00433377/1	20/4	2-09-06	0,54	198,00				
6.	Praga Południe	Pętla autobusowa Lubelska	ul. Lubelska 22, 03-802 Warszawa	-	25	3-02-01	0,54	198,00				
7.	Wola	Pętla autobusowa Esperanto	ul. Anielewicza 39, 01-057 Warszawa	WA4M/00447634/3	1	6-02-04	0,54	276,00				

Zapraszamy osoby zainteresowane ~~dzierżawą~~ ²⁰²²⁻¹²⁻¹⁹ ww. nieruchomości do złożenia wniosku. Wniosek należy złożyć w kancelarii ZTM przy ul. Grochowskiej 316/320 w terminie do dnia

W przypadku wpływu więcej niż jednego wniosku o dzierżawę, w siedzibie ZTM zostanie zorganizowany Konkurs ofert.

DYREKTOR
Zarządu Transportu Miejskiego
Katarzyna Strzegowska

PARKING P+R ANIN SKM



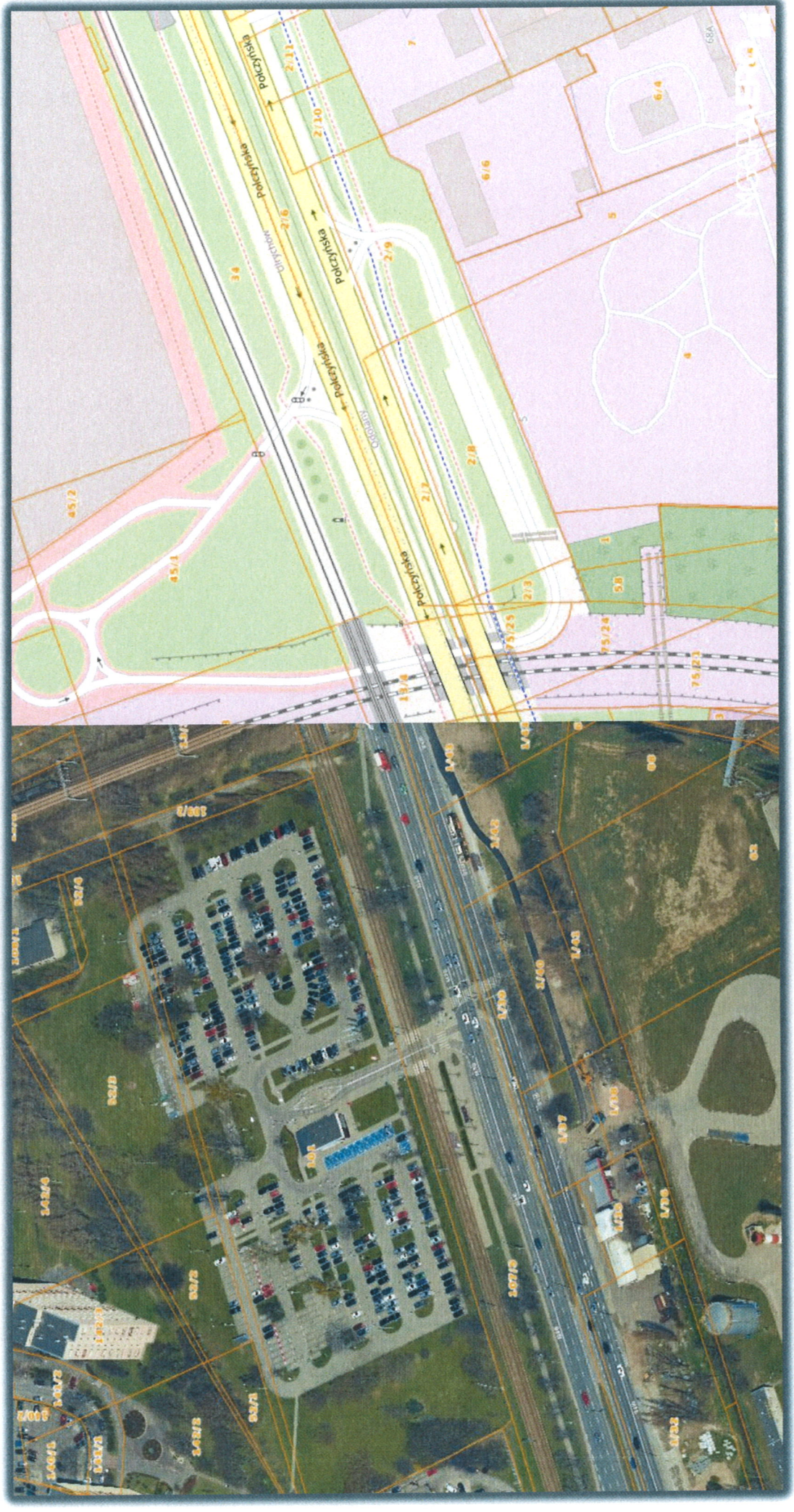
PARKING P+R METRO MARYMONT



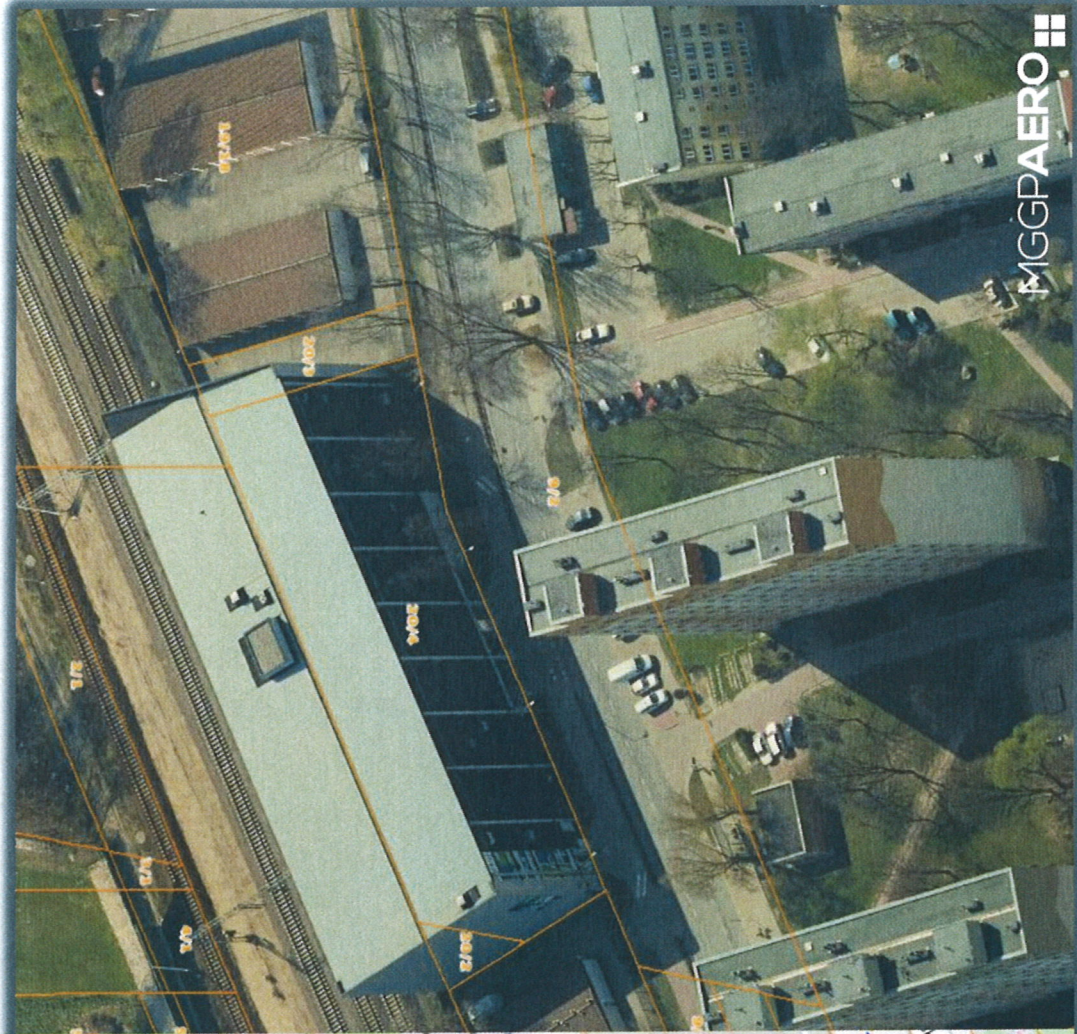
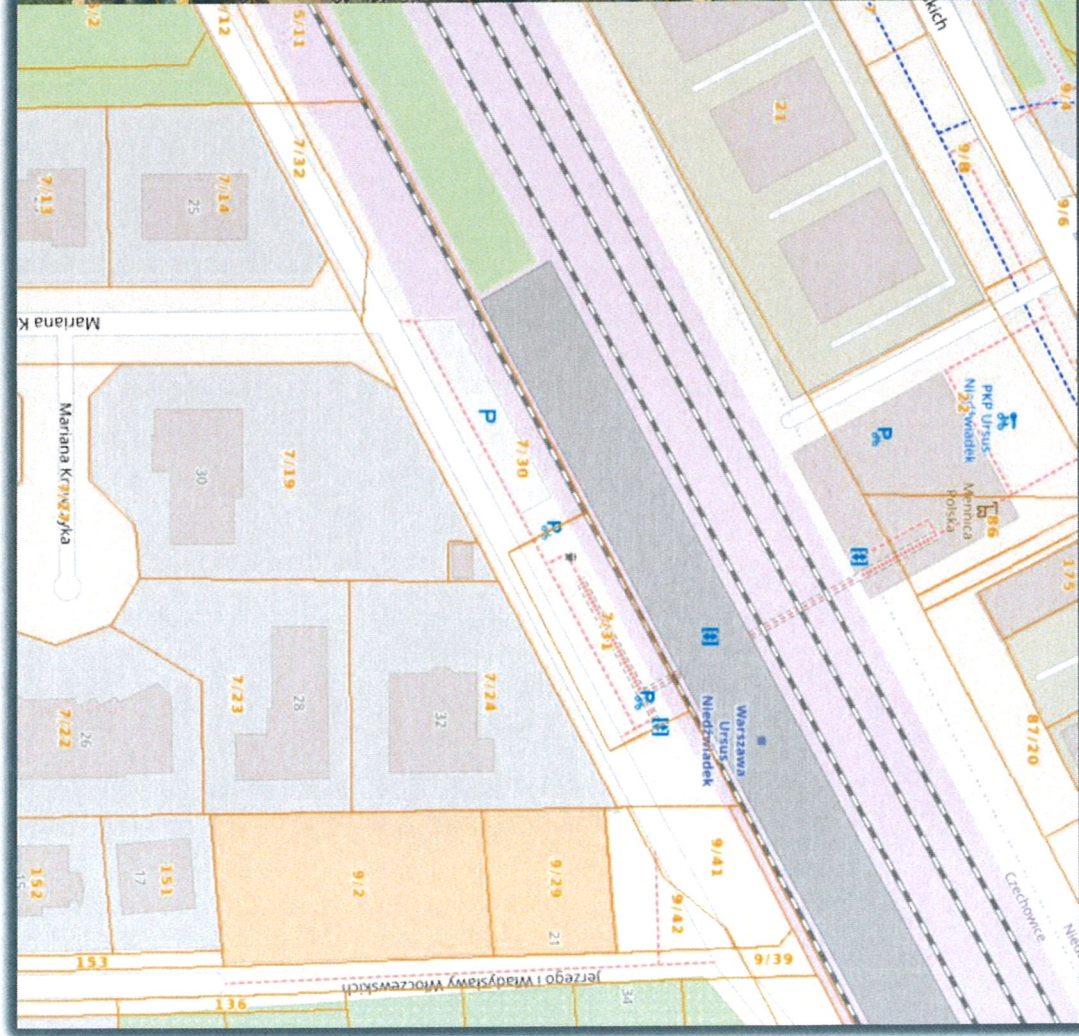
PARKING P+R METRO WILANOWSKA



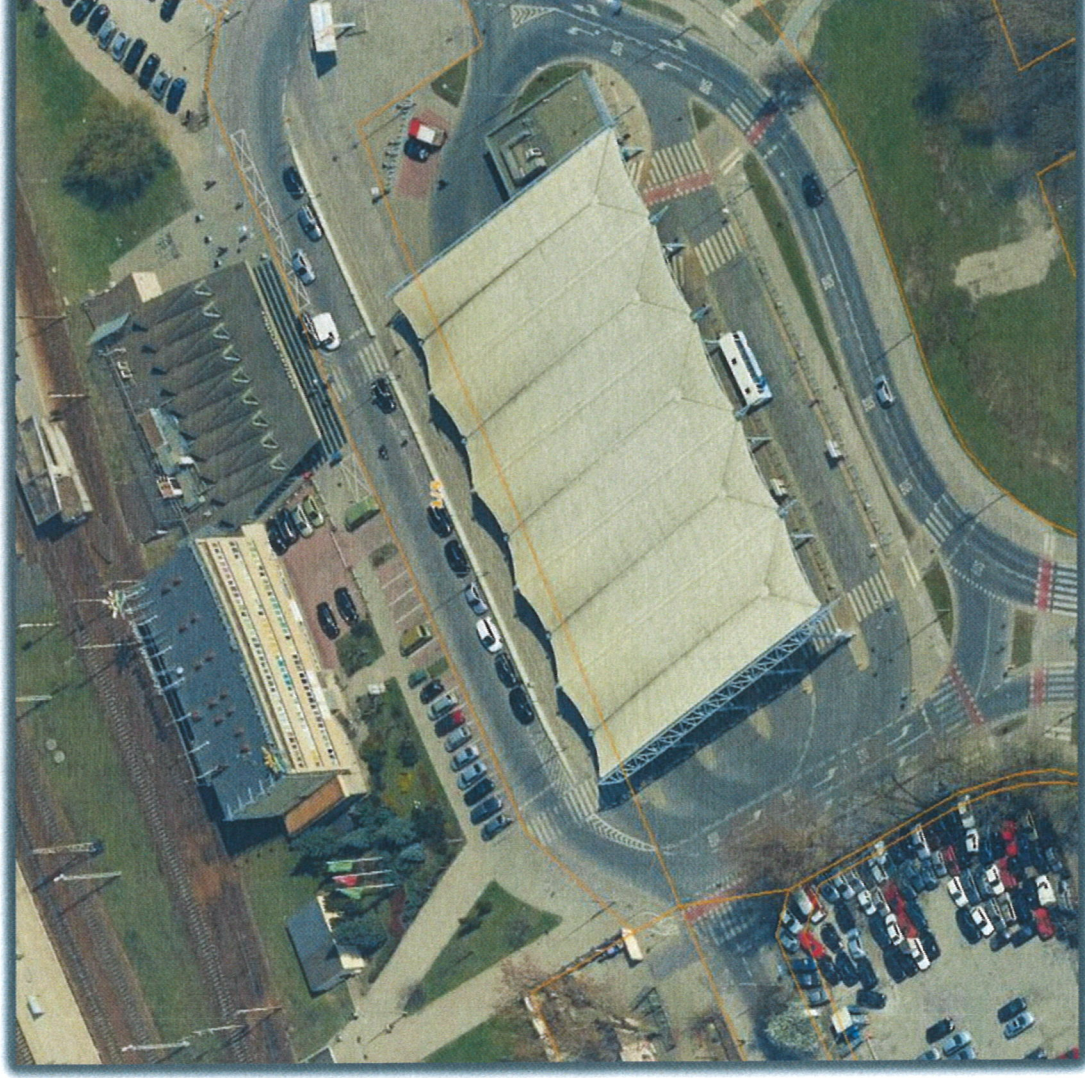
PARKING P+R POŁCZYŃSKA



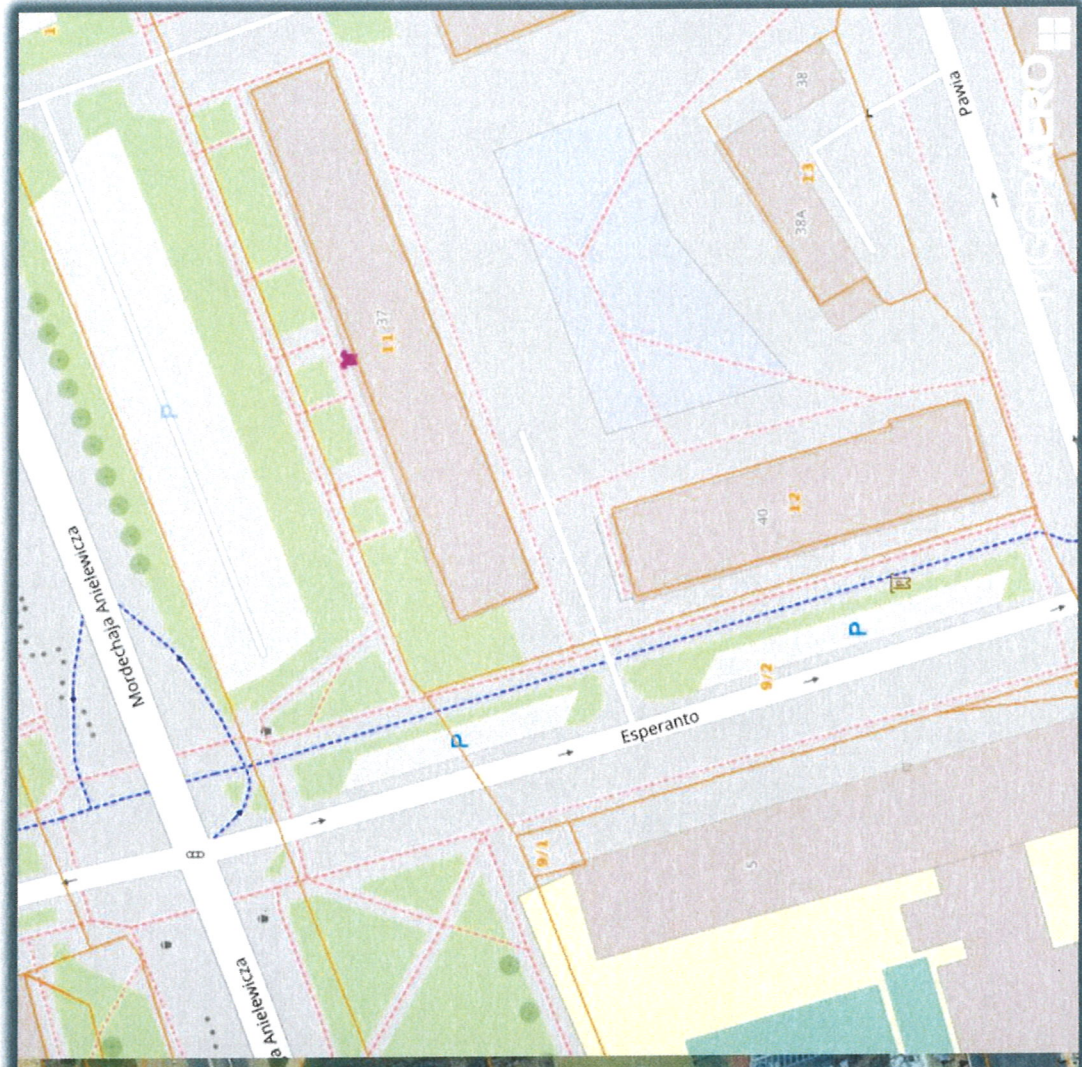
PARKING P+R URSUS NIEDŹWIADEK



PĘTLA AUTOBUSOWA LUBELSKA



PĘTLA AUTOBUSOWA ESPERANTO



Wzór wniosku

.....
(miejscowość, data)

.....
.....
.....
(adresat wniosku)

WNIOSEK O DZIERŻAWĘ NIERUCHOMOŚCI

.....
..... (nazwa podmiotu) z siedzibą w kod pocztowy
..... przy ul., tel. PESEL
.....*, NIP REGON* wnosi
o wydzierżawienie na okres nieruchomości położonej w Warszawie
przy ul., oznaczonej w ewidencji gruntów jako dz. ew.
..... z obrębu o powierzchni m².

Celem dzierżawy jest

.....
.....

.....
Podpis wnioskodawcy/osoby reprezentującej

(*) – zaznaczyć właściwe

Warszawa, dn.

.....
(nazwa podmiotu*)

.....
(forma prawna)

.....
(adres zamieszkania/siedziba*)

.....
(NR KRS) (NIP)

.....
(PESEL)

.....
(dane osoby/osób upoważnionej/upoważnionych
do reprezentowania podmiotu*)

OŚWIADCZENIE

Niniejszym oświadczam, co następuje:

1. Nie mam zaległości z tytułu podatków i opłat lokalnych w stosunku do m.st. Warszawy i Skarbu Państwa oraz wywiązuję się z cywilnoprawnych zobowiązań finansowych wobec m.st. Warszawy i Skarbu Państwa, które wynikają z wieczystego użytkowania gruntu dzierżawy/najmu nieruchomości, najmu/bezumownego korzystania z lokalu użytkowego bądź mieszkalnego. Nie posiadam żadnych innych zaległości finansowych wobec m.st. Warszawy, do których nie stosuje się przepisów ustawy Ordynacja podatkowa.
2. Uzyskałem/uzyskałam/uzyskaliśmy przewidziane prawem zwolnienie, odroczenie lub rozłożenie na raty zaległych płatności lub wstrzymanie w całości wykonania decyzji właściwego organu*)

.....
czytelny podpis
osoby/osób upoważnionych do reprezentowania podmiotu