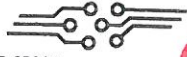




ZARZĄD TRANSPORTU MIEJSKIEGO  
W WARSZAWIE



30 LAT

ul. Grochowska 316/320, 03-839 Warszawa,  
tel 22 459 41 00, faks 22 459 42 43 ztm@ztm.waw.pl, www.ztm.waw.pl

ZTM-OKP.053.17.2022.IKR

Warszawa 25.07.2022 r.

Szanowny Panie,

Odpowiadając na Pana pismo w sprawie zmian w komunikacji miejskiej wprowadzonych po wydłużeniu linii metra M2 do stacji Bemowo uprzejmie informuję, że projekt zmian był przedmiotem trwających w okresie 22.03 – 7.05 br. konsultacji społecznych. Ostateczny projekt zmian, który wprowadzono od dnia 16 lipca 2022 r., został dopasowany do zgłaszanych w trakcie konsultacji potrzeb oraz uwzględnia wyniki przeprowadzonych przez nas badań i nasze aktualne możliwości. Zaznaczamy, że każdy głos, każda uwaga i każdy postulat przekazany do Zarządu Transportu Miejskiego w trakcie konsultacji, zostały szczegółowo przez nas przeanalizowane.

Jak wynika z prowadzonych przez nas obserwacji i analizy danych zebranych przez liczniki znajdujące się w pojazdach, linie autobusowe obsługujące ul. Połczyńską przed wprowadzeniem zmian nie cieszyły się dużym zainteresowaniem pasażerów, dlatego ich rolę w dojeździe do przystanków Lazurowa i Dostawcza przejęły linie strefowe 713 i 716. Pasażerowie mogą się do nich przesiąść np. na pętli Cmentarz Wolski lub przystanku Ciepłownia Wola.

Zapewniamy, że nowy układ komunikacyjny będzie przez nas uważnie obserwowany. Na podstawie danych z liczników, w które wyposażone są autobusy, uzyskamy informacje o ich wypełnieniach na poszczególnych odcinkach tras, jak też o liczbie osób wsiadających i wysiadających na kolejnych przystankach w różnych porach dnia i tygodnia. Analiza tych danych pozwoli nam na ocenę wprowadzonych rozwiązań i wskaże kierunek ewentualnych korekt.