

Wykaz Nr 12/2022
nieruchomości przeznaczonych do wdzierżawienia

Dyrektor Zarządu Transportu Miejskiego w Warszawie w imieniu Prezydenta Miasta Stołecznego Warszawy

podaje do publicznej wiadomości, na podstawie art. 35 ust. 1 i 2 ustawy z dnia 21 sierpnia 1997 r. o gospodarce nieruchomościami (Dz. U. z 2021 r., poz. 1899 z późn. zm.), że część terenu pętli autobusowej Sadyba, znajdującej się u zbiegu ulic Powsińskiej i Okrężnej w Warszawie, przeznaczona została do wdzierżawienia w drodze konkursu ofert (przetargu).

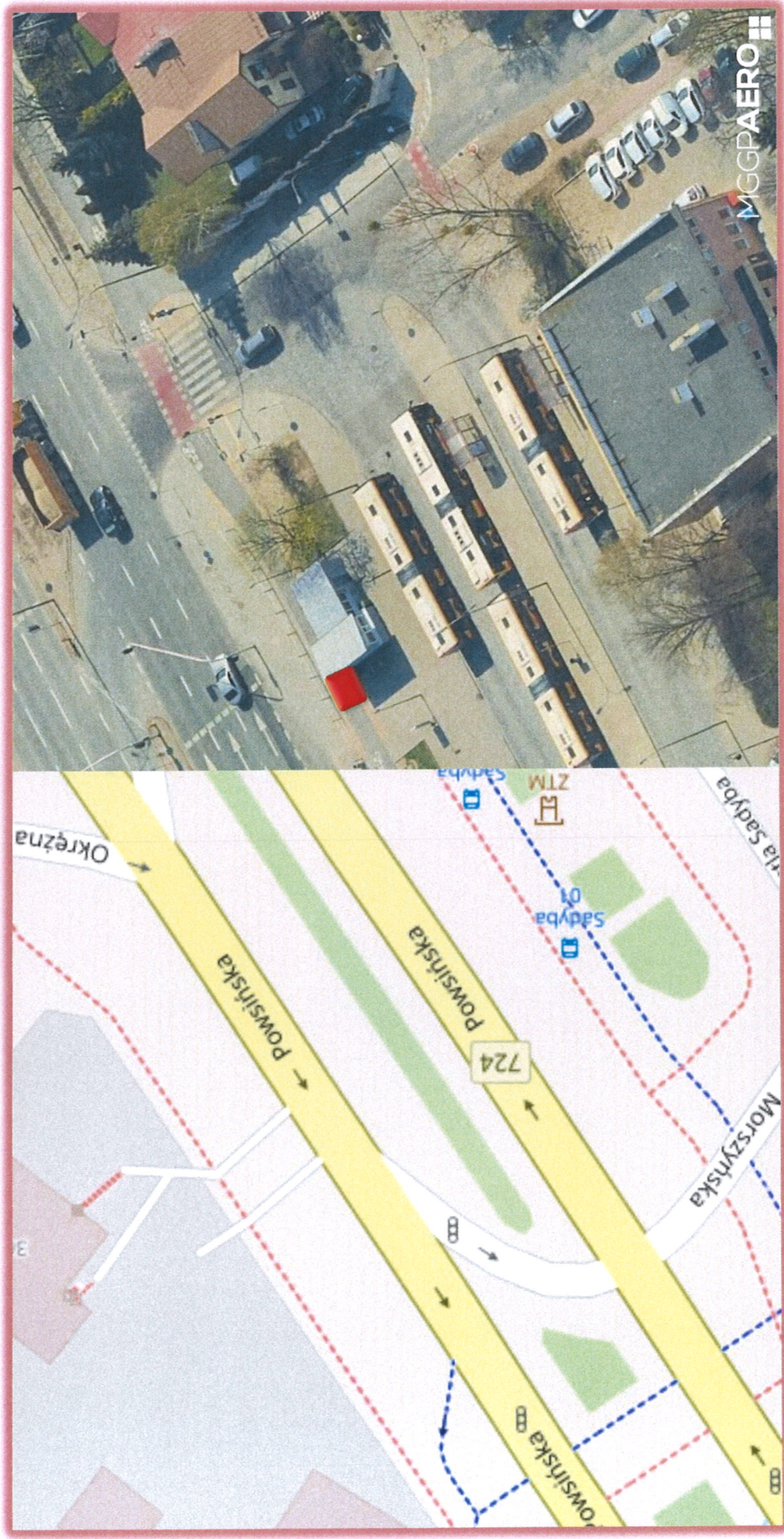
Adres nieruchomości	ul. Powsińska i Okrężna	
Nr księgi wieczystej	WA2M/00497054/4	
Oznaczenie w księdze wieczystej i ewidencji gruntów	nr działki	170
	nr obrębu	1-05-32
Powierzchnia	1,0 m ²	
Opis nieruchomości	Część terenu pętli autobusowej Sadyba, położonej u zbiegu ulic Powsińskiej i Okrężnej	
Przeznaczenie i sposób zagospodarowania	Teren przeznaczony pod eksploatację automatu biletowego do sprzedaży biletów komunikacji miejskiej.	
Termin najmu	do 31.12.2024 r.	
Wysokość czynszu	Stawka wywoławcza miesięcznego czynszu netto : ▪ 210,00 PLN za cały przedmiot dzierżawy	
Termin wnoszenia czynszu	Z góry za każdy miesiąc, w ciągu 14 dni od daty otrzymania faktury.	
Zasady aktualizacji opłat	Stawka czynszu będzie aktualizowana w IV kwartale każdego roku kalendarzowego z mocą obowiązywania od 1 stycznia następnego roku – według wskaźnika wzrostu cen towarów i usług konsumpcyjnych za trzy kwartały w stosunku do analogicznego okresu roku poprzedniego, wyliczonego i ogłoszonego przez Prezesa Głównego Urzędu Statystycznego na dzień 30 września danego roku.	

Zapraszamy osoby zainteresowane dzierżawą ww. powierzchni do złożenia wniosku. Wniosek należy złożyć w kancelarii ZTM przy ul. Grochowska 316/320 w terminie do dnia*18 lipca*..... 2022 roku włącznie.

W przypadku wpływu więcej niż jednego wniosku o dzierżawę, w siedzibie ZTM zostanie zorganizowany Konkurs ofert.

DYREKTOR
Zarządu Transportu Miejskiego
Katarzyna Strzegowska

Załącznik nr 1 do Wykazu nr 12/2022



 TEREN PRZEZNACZONY DO WYDZIERŻAWIENIA

Wzór wniosku

.....
(miejsowość, data)

.....
.....
.....
(adresat wniosku)

WNIOSEK O DZIERŻAWĘ NIERUCHOMOŚCI

.....
..... (nazwa podmiotu) z siedzibą w kod pocztowy
..... przy ul., tel. PESEL
.....*, NIP REGON* wnosi
o wydzierżawienie na okres nieruchomości położonej w Warszawie
przy ul., oznaczonej w ewidencji gruntów jako dz. ew.
..... z obrębu o powierzchni m².

Celem dzierżawy jest

.....
Podpis wnioskodawcy/osoby reprezentującej

(*) – zaznaczyć właściwe

Warszawa, dn.

.....
(nazwa podmiotu*)

.....
(forma prawna)

.....
(adres zamieszkania/siedziba*)

.....
(NR KRS)

.....
(NIP)

.....
(PESEL)

.....
(dane osoby/osób upoważnionej/upoważnionych
do reprezentowania podmiotu*)

OŚWIADCZENIE

Niniejszym oświadczam, co następuje:

1. Nie mam zaległości z tytułu podatków i opłat lokalnych w stosunku do m.st. Warszawy i Skarbu Państwa oraz wywiązuję się z cywilnoprawnych zobowiązań finansowych wobec m.st. Warszawy i Skarbu Państwa, które wynikają z wieczystego użytkowania gruntu dzierżawy/najmu nieruchomości, najmu/bezumownego korzystania z lokalu użytkowego bądź mieszkalnego. Nie posiadam żadnych innych zaległości finansowych wobec m.st. Warszawy, do których nie stosuje się przepisów ustawy Ordynacja podatkowa.
2. Uzyskałem/uzyskałam/uzyskaliśmy przewidziane prawem zwolnienie, odroczenie lub rozłożenie na raty zaległych płatności lub wstrzymanie w całości wykonania decyzji właściwego organu*.)

.....
czytelny podpis

osoby/osób upoważnionych do reprezentowania podmiotu