

**Wykaz Nr 11/2021**  
**nieruchomości przeznaczonych do wdzierżawienia**

**Dyrektor Zarządu Transportu Miejskiego w Warszawie w imieniu Prezydenta Miasta Stołecznego Warszawy**

podaje do publicznej wiadomości, na podstawie art. 35 ust. 1 i 2 ustawy z dnia 21 sierpnia 1997 r. o gospodarce nieruchomościami (Dz. U. z 2018 r., poz. 121, 50), że część powierzchni parkingu Parkuj i Jedź Połczyńska, znajdującego się przy ul. Połczyńskiej 8 w Warszawie, przeznaczona została do wdzierżawienia w drodze konkursu ofert (przetargu).

Adres nieruchomości	<b>ul. Połczyńska 8</b>	
Nr księgi wieczystej	219191	
Oznaczenie w księdze wieczystej i ewidencji gruntów	nr działki	101
	nr obrębu	6-12-09
Powierzchnia	1 m <sup>2</sup>	
Opis nieruchomości	Część powierzchni parkingu Parkuj i Jedź Połczyńska, położonego przy ul. Połczyńskiej 8 w Warszawie.	
Przeznaczenie i sposób zagospodarowania	Powierzchnia przeznaczona pod posadowienie i eksploatację automatu paczkowego, <b><u>brak możliwości podłączenia do prądu</u></b>	
Termin najmu	marzec 2022 roku *	
Wysokość czynszu	Stawka wywoławcza miesięcznego czynszu <b>netto</b> wynosi 253,00 PLN/1 m <sup>2</sup>	
Termin wnoszenia czynszu	Z góry za każdy miesiąc, w ciągu 14 dni od daty otrzymania faktury.	
Zasady aktualizacji opłat	Stawka czynszu będzie aktualizowana w IV kwartale każdego roku kalendarzowego z mocą obowiązywania od 1 stycznia następnego roku – według wskaźnika wzrostu cen towarów i usług konsumpcyjnych za trzy kwartały w stosunku do analogicznego okresu roku poprzedniego, wyliczonego i ogłoszonego przez Prezesa Głównego Urzędu Statystycznego na dzień 30 września danego roku.	

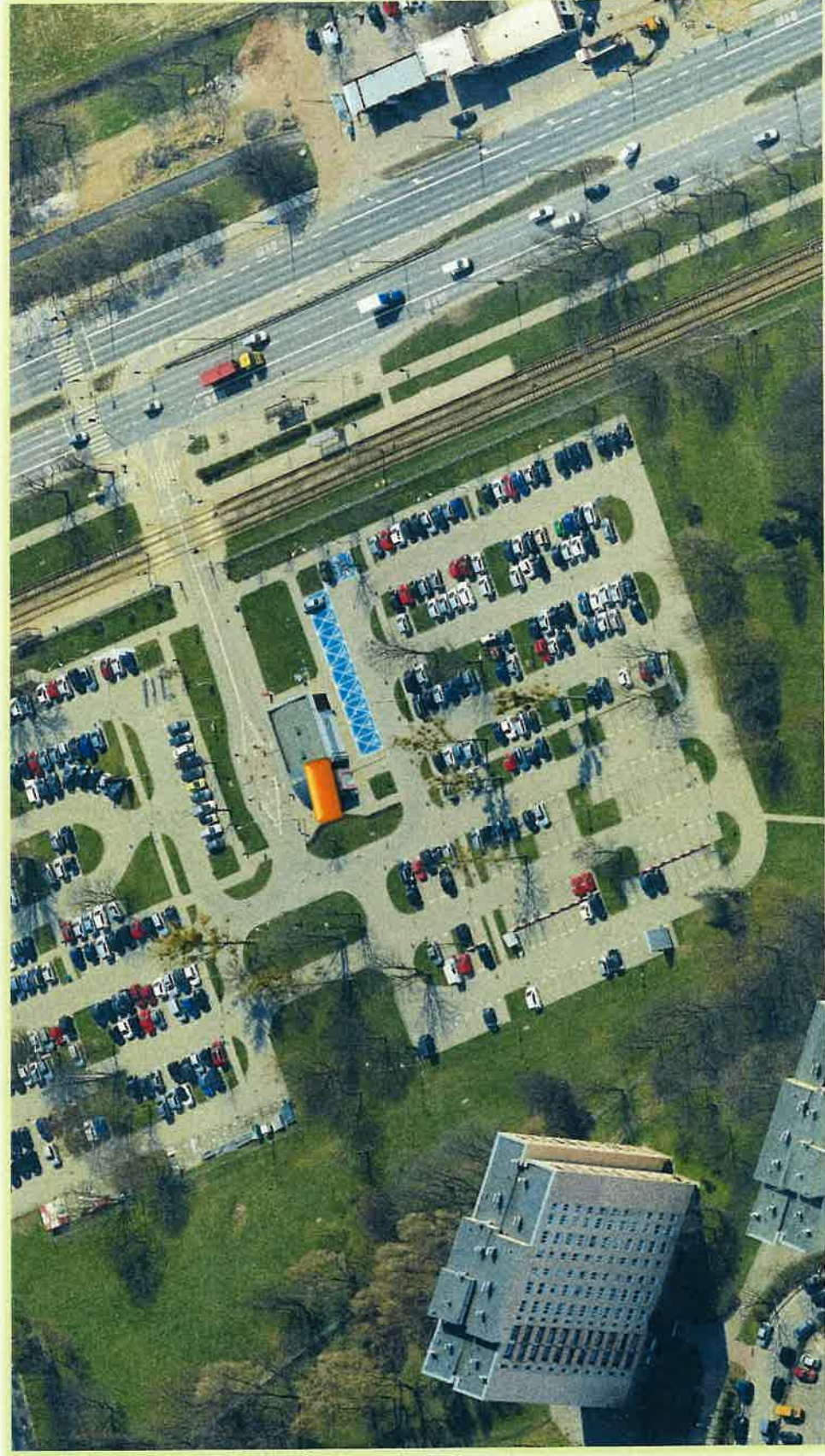
**\* Z uwagi na planowaną modernizację obiektu, ZTM zastrzega sobie możliwość zakończenia umowy przed upływem okresu jej obowiązywania lub przeniesienia urządzenia w inną lokalizację.**

Zapraszamy osoby zainteresowane dzierżawą ww. powierzchni do złożenia wniosku. Wniosek należy złożyć w kancelarii ZTM przy ul. Żelaznej 61 terminie do dnia ... 23 września ..... 2021 roku włącznie.

W przypadku wpływu więcej niż jednego wniosku o dzierżawę, w siedzibie ZTM zostanie zorganizowany Konkurs ofert.

ZASTĘPCA DYREKTORA  
Dyrektor Pionu Ekonomiczno-Finansowego  
Zarządu Transportu Miejskiego  
*Rupiewicz*  
Tomasz Rupiewicz

# Załącznik nr 1 do Wykazu nr 11/2021



TEREN PRZEZNACZONY DO WYDZIERŻAWIENIA

*Wzór wniosku*

.....  
(miejsowość, data)

.....  
.....  
.....  
(adresat wniosku)

### **WNIOSEK O DZIERŻAWĘ NIERUCHOMOŚCI**

.....  
..... (nazwa podmiotu) z siedzibą w ..... kod pocztowy  
..... przy ul. ...., tel. .... PESEL  
.....\*, NIP ..... REGON .....\* wnosi  
o wydzierżawienie na okres ..... nieruchomości położonej w Warszawie  
przy ul. ...., oznaczonej w ewidencji gruntów jako dz. ew.  
..... z obrębu ..... o powierzchni ..... m<sup>2</sup>.

Celem dzierżawy jest .....

.....  
Podpis wnioskodawcy/osoby reprezentującej

(\*) – zaznaczyć właściwe

Warszawa, dn. ....

.....  
(nazwa podmiotu\*)

.....  
(forma prawna)

.....  
(adres zamieszkania/siedziba\*)

.....  
(NR KRS)

.....  
(NIP)

.....  
(PESEL)

.....  
(dane osoby/osób upoważnionej/upoważnionych  
do reprezentowania podmiotu\*)

### **OŚWIADCZENIE**

Niniejszym oświadczam, co następuje:

1. Nie mam zaległości z tytułu podatków i opłat lokalnych w stosunku do m.st. Warszawy i Skarbu Państwa oraz wywiązuję się z cywilnoprawnych zobowiązań finansowych wobec m.st. Warszawy i Skarbu Państwa, które wynikają z wieczystego użytkowania gruntu dzierżawy/najmu nieruchomości, najmu/bezumownego korzystania z lokalu użytkowego bądź mieszkalnego. Nie posiadam żadnych innych zaległości finansowych wobec m.st. Warszawy, do których nie stosuje się przepisów ustawy Ordynacja podatkowa.
2. Uzyskałem/uzyskałam/uzyskaliśmy przewidziane prawem zwolnienie, odroczenie lub rozłożenie na raty zaległych płatności lub wstrzymanie w całości wykonania decyzji właściwego organu\*)

.....  
czytelny podpis

osoby/osób upoważnionych do reprezentowania podmiotu