

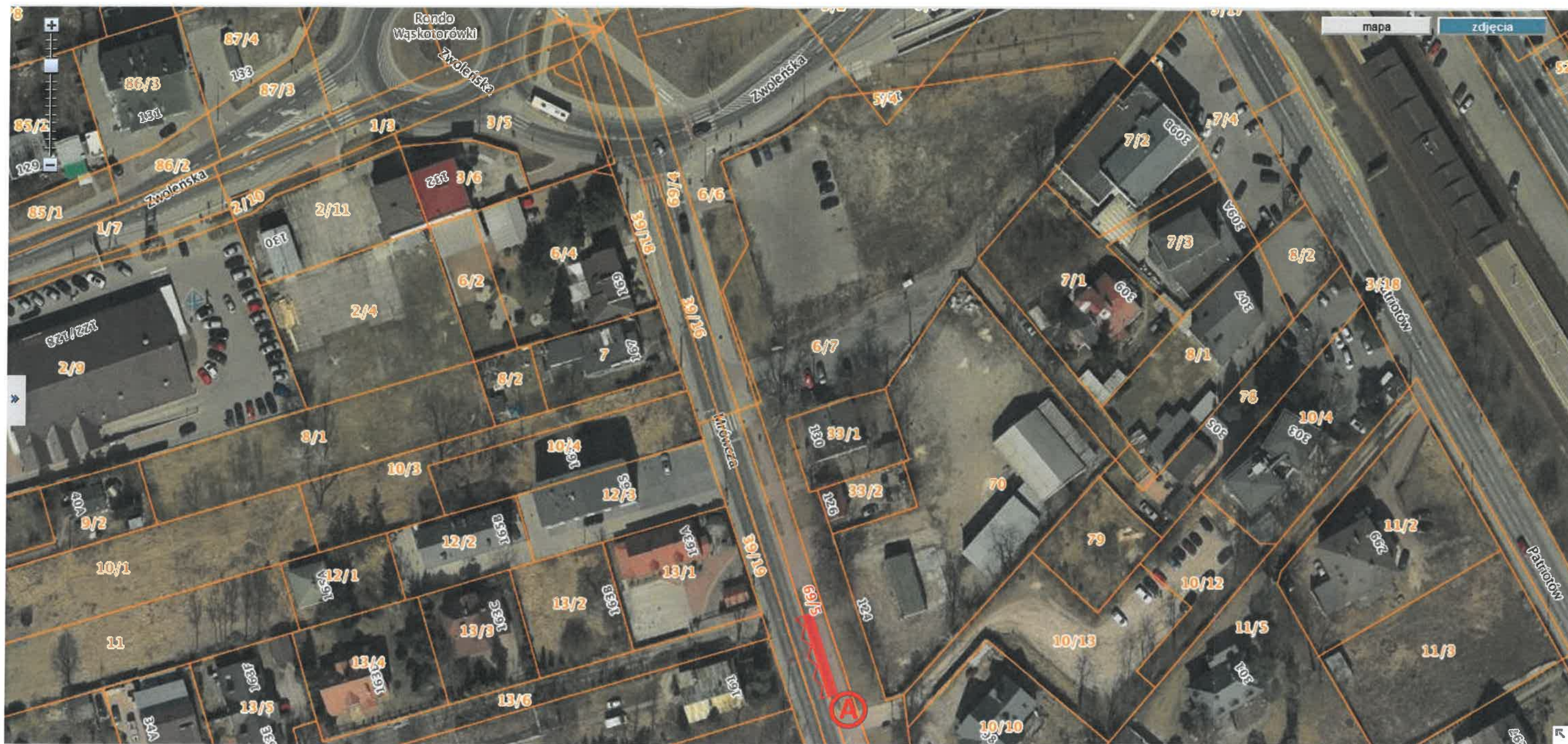


Legenda:



Planowany przystanek autobusowy długości 20m
- dz. nr ew. 39/17, 39/19 z obrębu 3-11-56
- dz. nr ew. 69/5 z obrębu 3-11-57

Planowany przystanek autobusowy w ulicy Mrówczej - dzielnica Wawer



Legenda:



- Planowany przystanek autobusowy długości 20m
- dz. nr ew. 39/17, 39/19 z obrębu 3-11-56
- dz. nr ew. 69/5 z obrębu 3-11-57

Załącznik 5/2