

Część I. Organizacja komunikacji miejskiej

1. Linie komunikacyjne ZTM

rodzaj linii	oznaczenia	liczba linii	średnia długość [m]	dług. minimalna [m]	dług. maksymalna [m]
tramwajowe	1÷79	26	14 602	"31" - 4 892	"17" - 21 203
metro	M1, M2	2	14 600	M1 6 100	M1 23 100
kolejowe	S1÷S9	4	36 878	S9 27 221	S1 43 460
autobusowe zwykłe	stałe 100÷199	92	14 058	149 3 866	119 25 474
	stałe 200÷299	20	8 518	119 2 898	213 14 070
	okresowe 300÷399	20	8 105	379 1 708	326 1 708
autobusowe przyspieszone	okresowe 400÷499	7	11 163	"426" - 4 889	"409" - 24 458
	stałe 500÷599	20	15 757	512 7 578	517 24 804
autobusowe strefowe	stałe 700÷799	42	20 066	714 11 431	720 27 554
	okresowe 800÷899	4	12 309	805 13 089	"800" - 21 851
autobusowe specjalne i zastępcze	900÷999 / Z	3	18 312	Z45 2 127	Z15 9 866
autobusowe ekspresowe	E-1÷E-9	7	11 083	E-3 5 685	E-2 22 056
autobusowe lokalne	L-1÷L99	31	18 312	L24 8 176	L11 35 478
autobusowe dzienne razem		246	14 680	379 1 708	S1 43 460
autobusowe nocne	N01÷N99	43	18 345	N38 8 652	N02 35 959
łącznie		321	15 441	379 1 708	S1 43 460

2. Charakterystyka linii

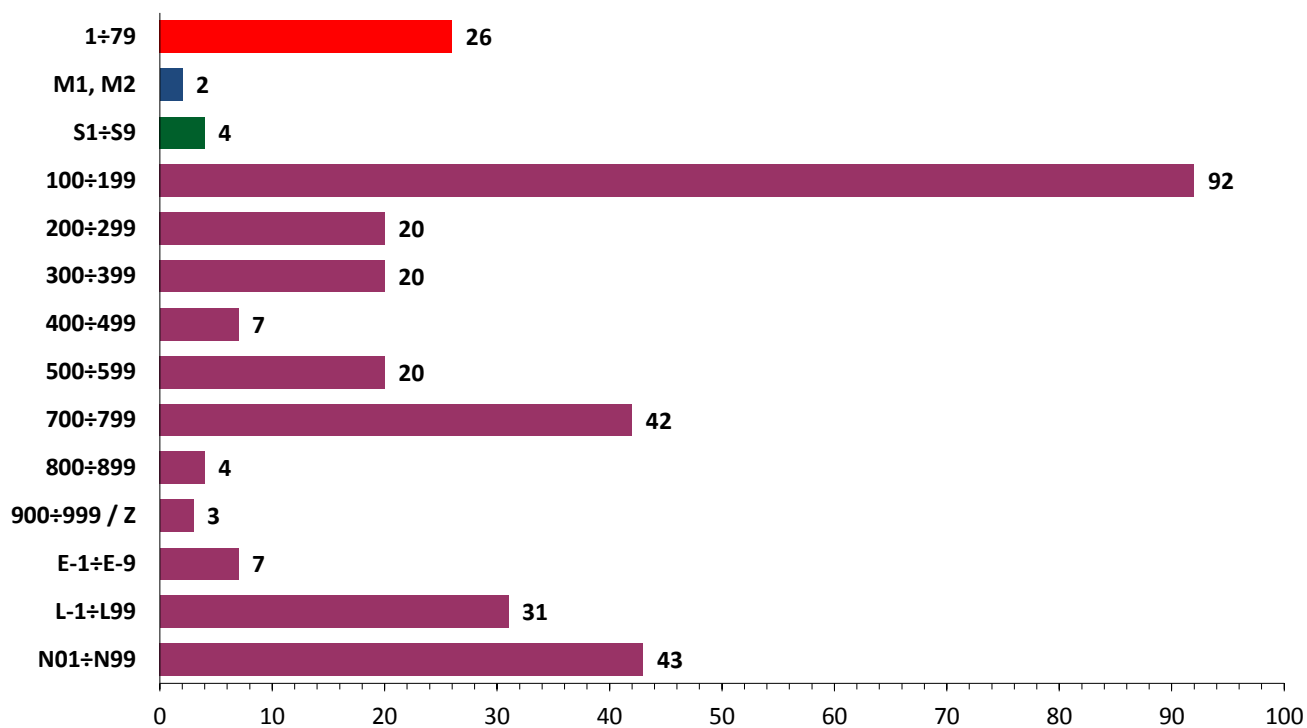
rodzaj linii	oznaczenia	średnia odległość międzyprzystankowa [m]	udział % przyst. NŻ	średnie prędkości [km/h]			
				komunikacyjna		eksploatacyjna	
				DP*	DS*	DP*	DS*
tramwajowe	1÷79	458	--	17,76	18,47	13,60	13,25
metro	M1	1 155	--	33,81	33,81	30,53	30,51
	M2	1 017	--	33,27	33,27	21,90	22,65
kolejowe	S1	1 975	--	36,94	36,93	25,18	25,29
	S2	2 287	--	39,11	39,02	27,71	27,67
	S3	2 658	--	39,95	40,15	28,12	27,60
	S9	3 025	--	41,40	--	19,51	--
autobusowe zwykłe	stałe 100÷199	503	25,90%	20,90	22,59	14,79	16,23
	stałe 200÷299	487	39,05%	21,55	22,87	14,02	14,84
	okresowe 300÷399	553	39,63%	22,50	27,56	15,14	16,88
autobusowe przyspieszone	okresowe 400÷499	885	22,18%	24,11	26,74	16,20	13,69
	stałe 500÷599	752	14,12%	23,02	24,76	16,25	17,29
autobusowe strefowe	stałe 700÷799	714	64,17%	27,60	29,14	19,21	20,17
	okresowe 800÷899	994	60,26%	23,50	42,29	16,78	30,49
autobusy specjalne i zastępcze	900÷999 / Z	773	63,64%	27,45	27,98	15,66	14,35
autobusowe ekspresowe	E-1÷E-9	1 158	10,81%	24,84	--	16,26	--
autobusowe nocne	N01÷N99	570	94,78%	29,58	29,79	20,98	20,90
autobusowe lokalne	L1÷L99	788	89,02%	31,60	32,32	21,04	16,45

3. Łączna długość tras i linii

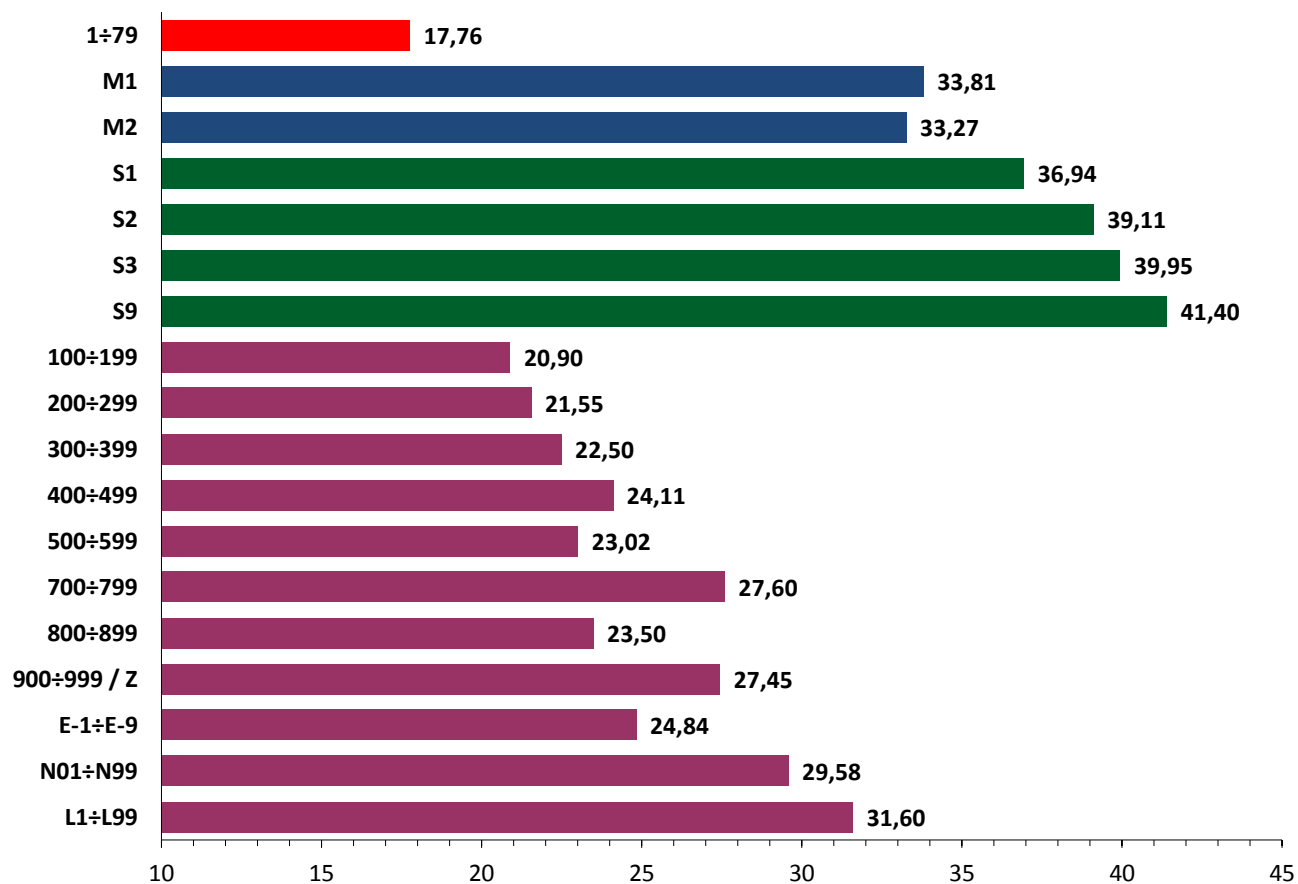
rodzaj linii	oznaczenia	długość tras [km]	długość linii [km]
tramwajowe	1÷79	133,472	379,7
metro	M1, M2	29,200	29,2
kolejowe	S1÷S9	105,815	147,5
autobusowe zwykłe	stałe 100÷199	--	1 293,4
	stałe 200÷299	--	170,4
	okresowe 300÷399	--	162,1
autobusowe przyspieszone	okresowe 400÷499	--	78,1
	stałe 500÷599	--	315,1
autobusowe strefowe	stałe 700÷799	--	842,8
	okresowe 800÷899	--	49,2
autobusowe specjalne i zastępcze	900÷999 / Z	--	12,6
autobusowe ekspresowe	E-1÷E-9	--	77,6
autobusowe dzienne razem		1 174,367	3 001,3
- w tym na terenie poza m.st. Warszawą (linie strefowe)		397,326	583,6
autobusowe nocne		567,955	788,8
- w tym na terenie poza m.st. Warszawą (linie strefowe)		116,942	56,2
autobusowe lokalne	L1÷L99	457,534	567,7

*) DP = dzień powszedni, DS = soboty i święta

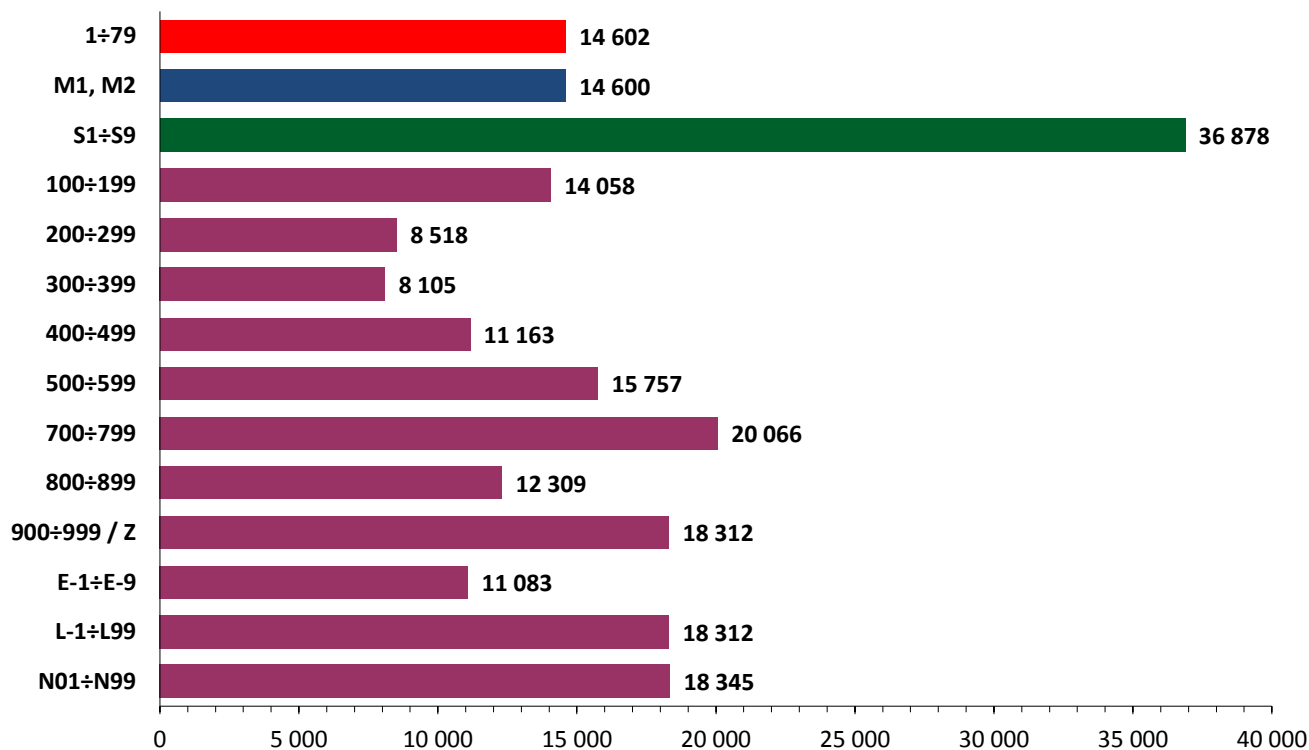
Liczba linii



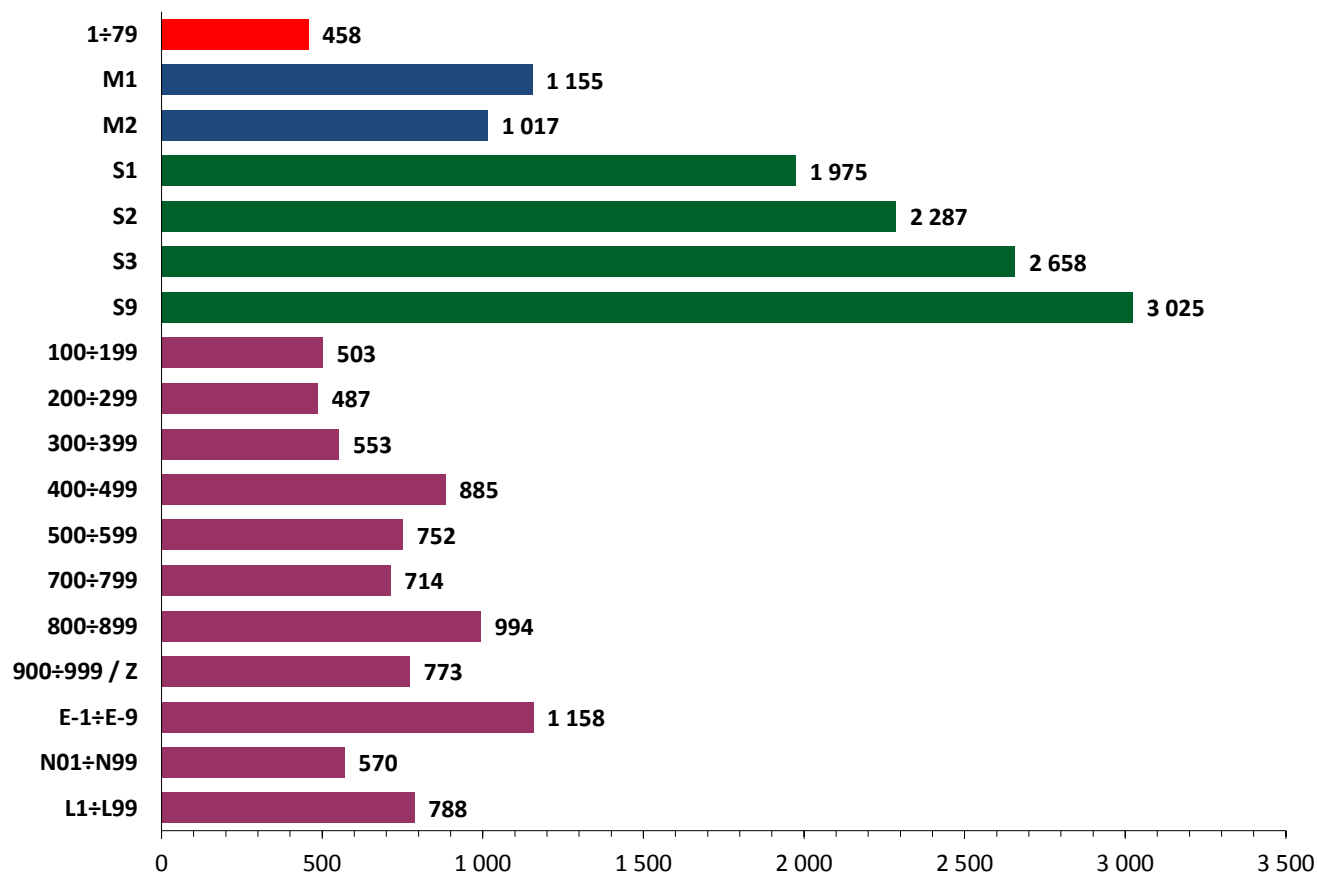
Średnia prędkość komunikacyjna - DP [km/h]



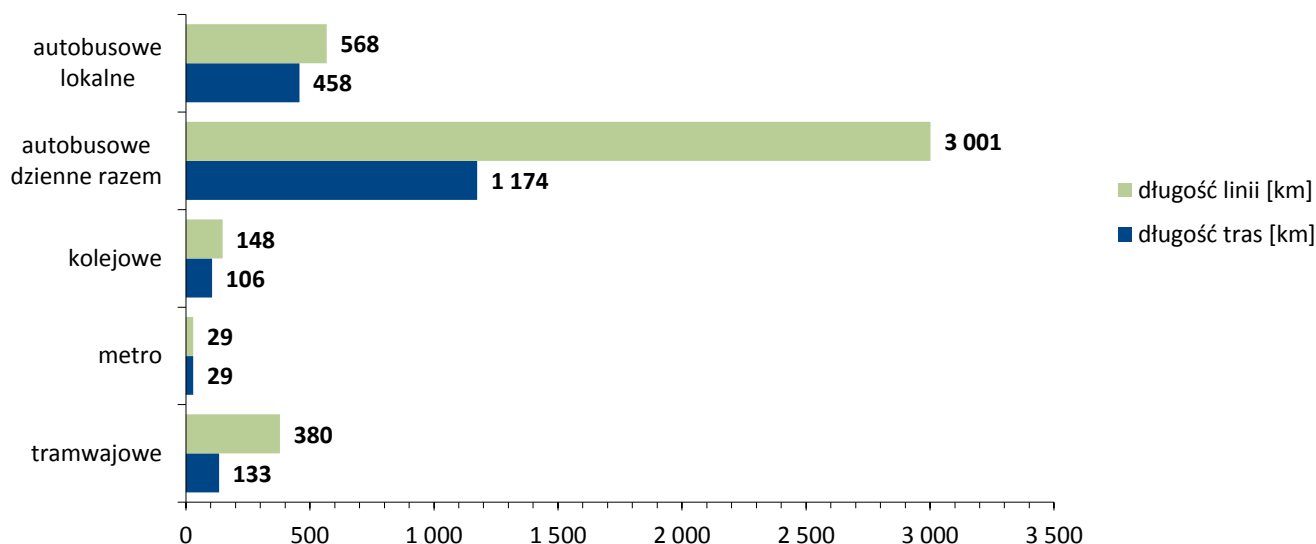
Średnia długość linii [m]



Średnia odległość międzyprzystankowa [m]



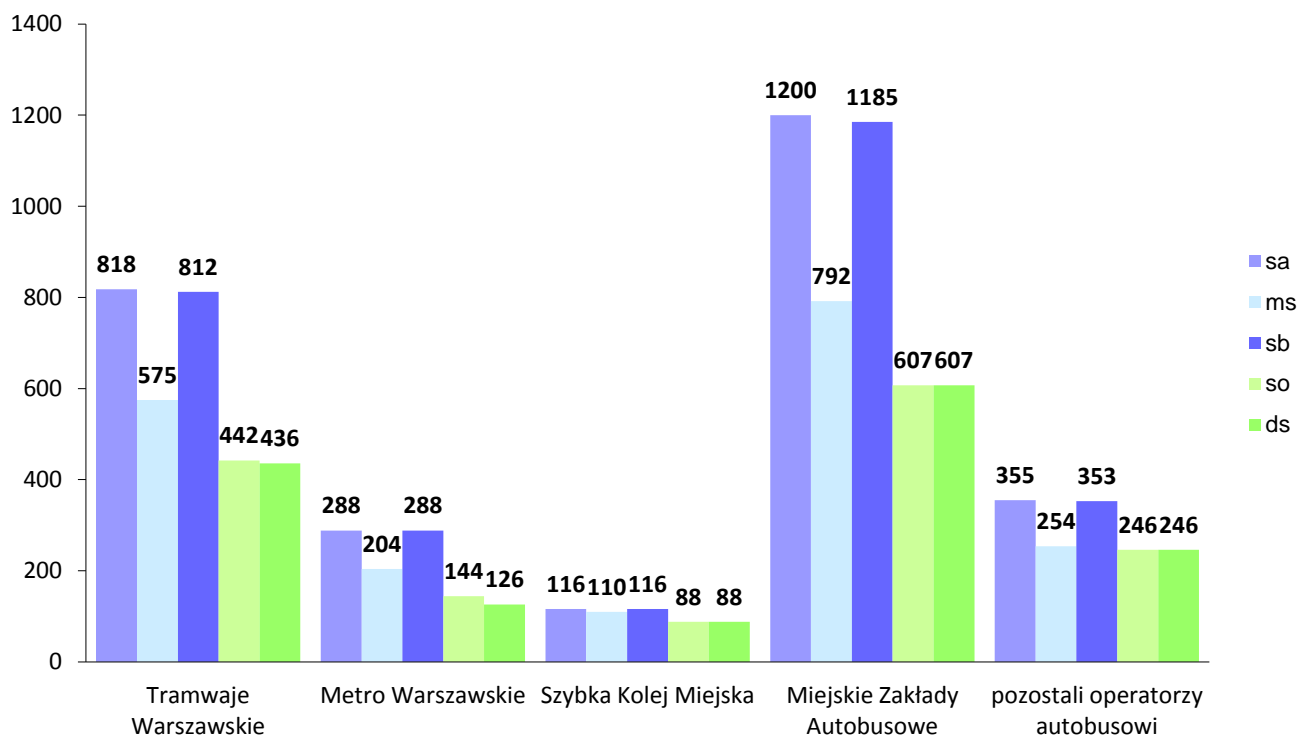
Długość linii dziennych [km]



4. Gęstość sieci komunikacyjnej

trakcja	na terenie Warszawy [km/km ²]	poza Warszawą [km/km ²]	na terenie Aglomeracji [km/km ²]
autobusy	1,500	0,440	0,659
tramwaje	0,258	---	0,055
metro	0,056	---	0,012
kolej	0,152	0,014	0,044
łącznie	1,967	0,455	0,769

Liczba wozów w ruchu



objaśnienia: sa = szczyt poranny, ms = międzyszczyt, sb = szczyt popołudniowy, ds = święto, so = sobota

5. Operatorzy ZTM

operator	liczba linii dz. powszedni	linie szczyt poranny	liczba wozów (wagonów)* na trasie					miesięczna rozkładowa liczba wozokm (pockm) płatnych	
			sa	ms	sb	so	ds		
			Tramwaje Warszawskie	26	1÷79	818	575		812
Metro Warszawskie	2	M1, M2	288	204	288	144	126	3 131 116,200	
Szybka Kolej Miejska	4	S1÷S9	116	110	116	88	88	1 270 007,241	
Koleje Mazowieckie		Rxx						417 734,091	
Warszawska Kolej Dojazdowa		WKD						35 844,120	
Miejskie Zakłady Autobusowe	MIDI (10 m)	172	100÷599,	75	75	56	58	58	7 344 613,614
	MAXI (12 m)		700÷999,	278	187	257	0	0	
	MEGA (15 i 18 m)		E-1÷E-9	847	546	854	412	412	
			razem dzienne	1200	792	1185	607	607	
		37	N01÷N99		79		104	102	
	209	dzienne+nocne	1279	871	1264	711	709		
pozostali operatorzy autobusowi	razem	bez linii nocnych	355	254	353	246	246	2 318 764,407	
linie lokalne	razem	L-1÷L99	58	39	58	30	21	350 618,415	
linie autobusowe	dzienne	razem	246	1613	1085	1596	883	874	-
linie autobusowe	razem		289	1708	1180	1691	1 007	996	10 013 996,436
linie	dzienne	razem	278	2835	1974	2812	1557	1646	-
	łącznie	321	2930	2069	2907	1681	1646	19 483 718,390	

objaśnienia: **sa** = szczyt poranny, **ms** = międzyszczyt, **sb** = szczyt popołudniowy, **ds** = święto, **so** = sobota

(...) liczba linii obsługiwanych samodzielnie

*) dla Metra Warszawskiego i Szybkiej Kolei Miejskiej podano liczbę wagonów

6. Średni dobowy przebieg brygady

	dzień powszedni		święto	noc
	br. całodzienna [km]	br. szczytowa [km]	br. całodzienna [km]	br. nocna [km]
Tramwaje Warszawskie	234,9	160,7	228,4	-
Miejskie Zakłady Autobusowe	269,3	75,7	286,5	128,0
pozostali operatorzy autobusowi	262,3	74,9	281,9	136,8
Metro Warszawskie	472,7	187,4	506,4	-
Szybka Kolej Miejska	424,2	79,1	487,7	-

7. Dzienna liczba wozokilometrów wg rozkładów jazdy

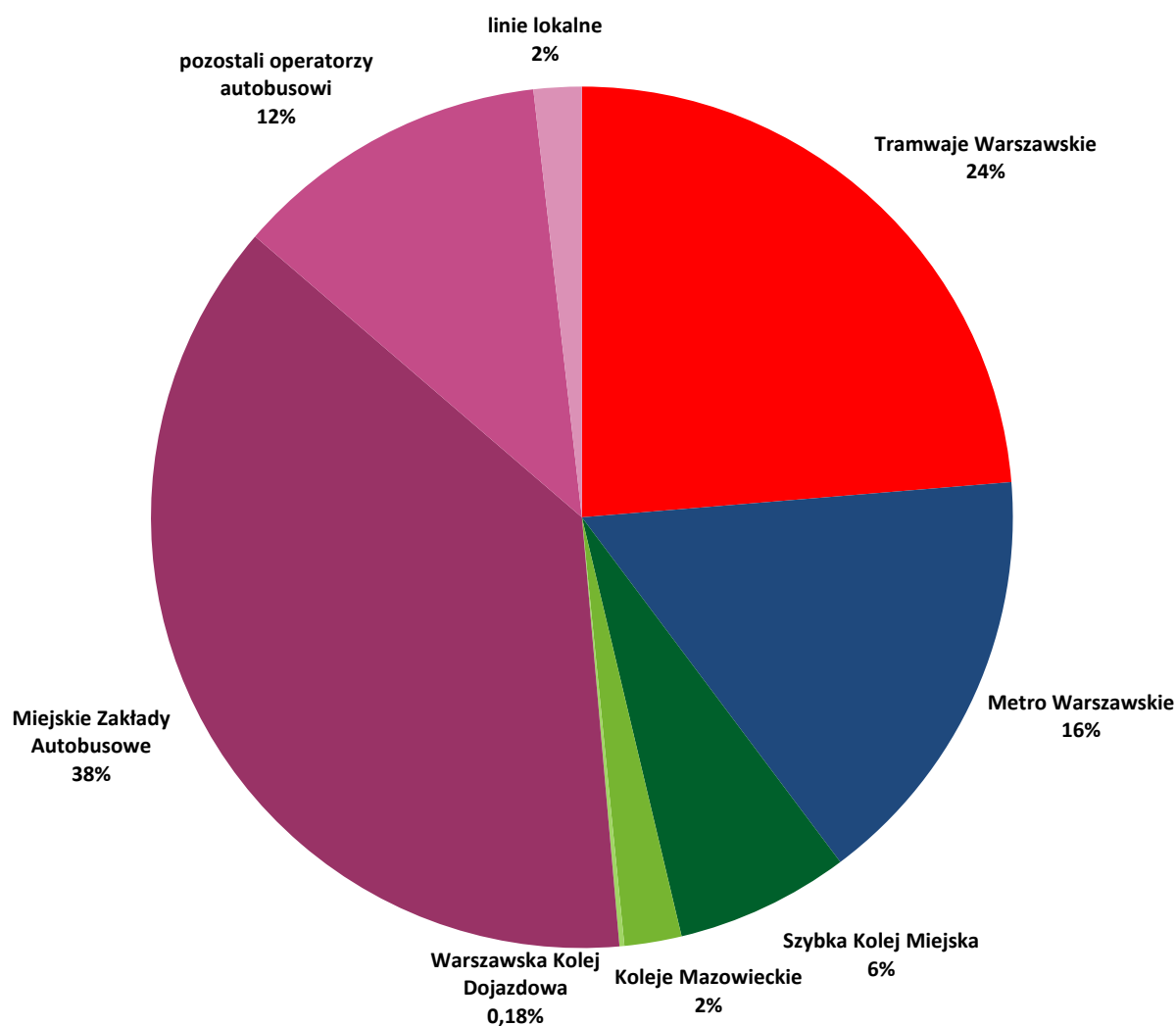
operator	dzień powszedni		święto	
	linie dzienne [km]	linie nocne [km]	linie dzienne [km]	linie nocne [km]
Tramwaje Warszawskie	174 471,789		100 242,367	
Miejskie Zakłady Autobusowe	290 401,090	11 382,982	184 669,015	11 133,987
Metro Warszawskie	118 668,914		68 211,720	
Szybka Kolej Miejska	44 425,999		37 950,899	
pozostali operatorzy autobusowi	razem	2 430,882	2 430,882	68 380,286
linie lokalne	razem	10 742,122		3 550,799
	łącznie	718 987,392	13 813,864	463 005,086
				13 373,127

8. Rozkładowa liczba wozów

rodzaj linii	oznaczenia	szczyt poranny		międzyszczyt		szczyt popołudniowy		święto	
		pociągi*	wagony	pociągi*	wagony	pociągi*	wagony	pociągi*	wagony
tramwajowe	1÷79	425	818	305	575	425	812	238	436
metro	M1, M2	48	288	34	204	48	288	21	126
kolejowe	S1÷S9	19	116	18	110	19	116	15	88
autobusowe zwykłe	stałe	100÷199	860		653		859		538
	stałe	200÷299	87		65		87		60
	okresowe	300÷399	52		25		52		1
autobusowe przyspieszone	okresowe	400÷499	57		22		31		2
	stałe	500÷599	238		145		156		140
autobusowe strefowe	stałe	700÷799	160		102		42		83
	okresowe	800÷899	7		1		9		1
autobusowe specjalne i zastępcze	900÷999 / Z		15		12		0		11
autobusowe ekspresowe	E-1÷E-9		48		0		34		0
autobusowe dzienne	razem		1 524		1 025		1 270		836
autobusowe nocne	N01÷N99		95		-		95		99
autobusowe	razem		1 619		1 025		1 365		935
autobusowe i tramwajowe	razem		2 044		1 330		1 790		1 173
autobusowe lokalne	L-1÷L99		58		39		58		21
	łącznie		2 506		1 683		2 252		1 408

*) pociągi będące w ruchu

Struktura pracy przewozowej [%]



9. Udział taboru (w ruchu) przystosowanego do obsługi osób niepełnosprawnych

trakcja	dzień powszedni						sobota		niedziela	
	szczyt poranny		międzyszczyt		szczyt popołudniowy		liczba	%	liczba	%
	liczba	%	liczba	%	liczba	%				
autobusy	1 524	100,0%	1 025	100,0%	1 270	100,0%	838	100,0%	836	100,0%
tramwaje	248	58,35%	215	70,49%	248	58,35%	224	53,85%	211	88,66%
metro	48	100,0%	34	100,00%	48	100,00%	24	100,00%	21	100,00%
kolej (SKM)	19	100,0%	18	100,00%	19	100,00%	15	100,00%	15	100,00%

10. Lokalizacje funkcjonujących wydzielonych pasów dla transportu zbiorowego

ulica/aleja	odcinek	długość [m]	trakcja	funkcjonuje od
al. 3-go Maja/Al. Jerozolimskie	prz. M. Poniatowskiego-przedł. ul. Miedzianej	3 206	bus	02-2001/08-2010
Grójecka/Al. Jerozolimskie	Wawelska/pl. Zawiszy/Bracka	3 283	bus	02-2001/08-2010
al. Armii Krajowej	zjazd z ul. Słowackiego-Wybrzeże Gdyńskie	1 700	bus	05-2010
al. Solidarności	ul. Okopowa-Jagiellońska (w tym TTA: 2550 m)	3 787	bus	10-10-2009
Grzymały-Sokołowski/Wawelska/ Armii Ludowej/al. Stanów Zjednoczonych	Al. Jerozolimskie-Ostrobramska	7 423	bus	09-2002/09-2010
al. Stanów Zjedn./Wawelska	Ostrobramska-Grójecka	6 830	bus	09-2002/09-2009
Górczewska	Powstańców Śląskich-Młynarska	4 068	bus	12-2011
Radzymińska/al. Solidarności	Krynowiny-Andersa (w tym TTA: 2300 m)	7 486	bus	07-2009/10-2009
al. Niepodległości	Batorego-al. Armii Ludowej	516	bus	06-2002
Belwederska	Grottgera-Dolna	407	bus	1998
Sobieskiego	Idzikowskiego-Chełmska	1 196	bus	1998
Sobieskiego	Gierymskiego-Idzikowskiego	1 050	bus	1998
plk. Kuklińskiego	Myśluborska-Świdrska (jezdnia północna)	385	bus	03-2012
plk. Kuklińskiego	Świdrska-Myśluborska (jezdnia południowa)	170	bus	03-2012
ul. Młynarska	Obozowa-Wolska	930	tram	po 30-06-2009
ul. Modlińska	Światowida-Elektronowa	3 417	bus	05-2005
Marszałkowska	Widok-Złota (jezdnia wschodnia)	240	bus	1993
pl. Bankowy	Senatorska-al. Solidarności (jezdnia wschodnia)	300	bus	1993
pl. Bankowy	al. Solidarności-Senatorska (jezdnia zachodnia)	130	bus	1993
ul. Belwederska	DOLNA 02 - ul. Nabelaka	120	bus	2015
ul. 11 listopada	TTA między ul. Strzelecką a Letnią	500	bus	2015
al. Wilanowska	skrzyżowania z ul. Sobieskiego	213	bus	b/d
łącznie		47 357		
		bus	46 427	
		tram	930	
		TTA	5 350	

TTA = torowisko tramwajowo-autobusowe

11. Podaż miejsc w środkach komunikacji miejskiej *

trakcja	dzień powszedni				dzień świąteczny	
	godz. 7-8		godz. 11-12		godz. 11-12	
	miejsca siedzące	ogólna liczba miejsc	miejsca siedzące	ogólna liczba miejsc	miejsca siedzące	ogólna liczba miejsc
autobusy	60 856	204 547	38 899	129 928	32 641	108 209
linie zwykłe 100÷199	31 940	104 941	23 953	78 454	20 558	67 160
200÷299	3 576	11 450	2 358	7 446	1 844	6 147
300÷399	2 706	7 989	1 015	3 171	---	---
linie przysp. 400÷499	2 168	7 952	832	3 040	372	1 172
500÷599	10 858	39 908	6 670	24 416	6 296	22 168
linie strefowe 700÷799	5 169	17 174	3 841	12 719	3 341	10 880
800÷899	345	345	34	118	---	---
l. spec. i zast. 900÷999 / Z	332	1 036	196	564	230	682
linie ekspr. E-1÷E-9	3 762	13 752	---	---	---	---
tramwaje	16 654	96 448	10 866	59 813	8 631	43 280
kolej (SKM)	3 618	11 721	3 070	9 919	2 522	8 117
metro	22 020	126 484	15 290	88 278	9 566	55 074
łącznie	103 148	439 200	68 125	287 938	53 360	214 680

* podaż miejsc w środkach komunikacji miejskiej szacowana co 3-6 miesięcy, stan na marzec 2016

12. Średnia częstotliwość kursowania linii autobusowych i tramwajowych

średnia częstotliwość kursowania [min.]	liczba odjazdów	dzień powszedni				dzień świąteczny			
		godz. 7-8		godz. 11-12		godz. 15.30-16.30		godz. 11-12	
		liczba linii autobusowych	liczba linii tramwajowych	liczba linii autobusowych	liczba linii tramwajowych	liczba linii autobusowych	liczba linii tramwajowych	liczba linii autobusowych	liczba linii tramwajowych
do 6	10 i więcej	12	6	1	5	5	6	0	0
7-9	7-9	15	16	2	0	16	18	0	3
10-11	6	35	3	17	0	35	0	15	1
12-14	5	21	2	7	20	21	2	3	0
15-19	4	36	1	49	1	41	1	24	19
20-29	3	22	0	29	0	23	0	50	3
30-59	2	36	0	49	0	38	0	49	0
60 i więcej	1	24	0	32	0	25	0	31	1