

## Część I. Organizacja komunikacji miejskiej

### 1. Linie komunikacyjne ZTM

rodzaj linii	oznaczenia	liczba linii	średnia długość [m]	dług. minimalna [m]	dług. maksymalna [m]		
tramwajowe	1÷79	27	13 873	4892	31	23965	71
metro	M1, M2	2	14 600	6100	M2	23100	M1
kolejowe	S1÷S9	4	36 878	27221	S9	43460	S1
autobusowe zwykłe	stałe 100÷199	92	14 095	3866	149	25518	119
	stałe 200÷299	21	7 646	2898	221	22238	213
	okresowe 300÷399	20	5 433	3466	365	15840	326
autobusowe przyspieszone	okresowe 400÷499	7	10 369	17673	401	24458	409
	stałe 500÷599	20	15 833	7578	512	24066	517
autobusowe strefowe	stałe 700÷799	41	20 154	11694	714	27554	720
	okresowe 800÷899	4	12 309	13089	805	21851	800
autobusowe specjalne i zastępcze	900÷999 / Z	8	17 303	2701	900	6195	Z47
autobusowe ekspresowe	E-1÷E-9	6	10 465	7221	E-8	22056	E-2
autobusowe lokalne	L-1÷L99	38	17 303	6725	L38	34717	L11
autobusowe dzienne razem		257	14 356	2701	900	34717	L11
autobusowe nocne	N01÷N99	43	18 207	8652	N38	35106	N01
łącznie		333	15 086	2701	900	43460	S1

### 2. Charakterystyka linii

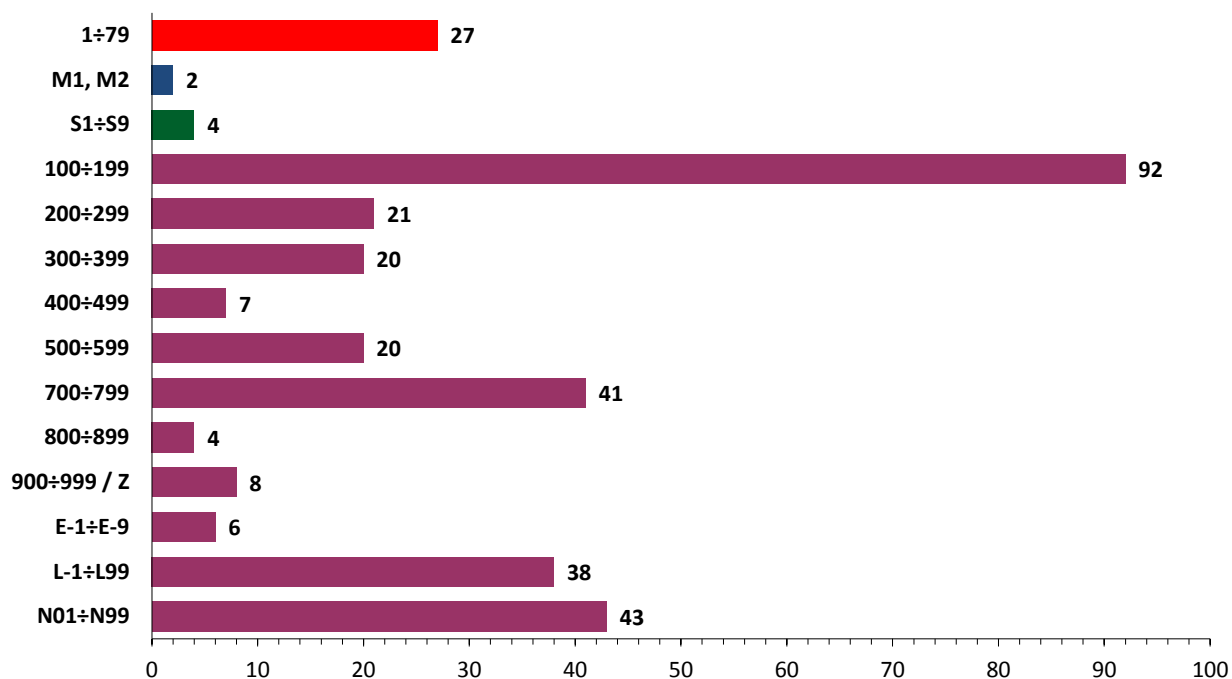
rodzaj linii	oznaczenia	średnia odległość międzyprzystankowa [m]	udział % przyst. NŻ	średnie prędkości [km/h]			
				komunikacyjna		eksploatacyjna	
				DP*	DS*	DP*	DS*
tramwajowe	1÷79	478	--	18,23	18,71	13,72	13,83
metro	M1	1 155	--	33,81	33,81	30,53	30,51
	M2	1 017	--	33,27	33,27	21,90	22,65
kolejowe	S1	1 975	--	33,81	36,73	25,18	25,29
	S2	2 287	--	33,27	38,80	27,71	27,67
	S3	2 658	--	39,95	40,01	28,12	27,60
	S9	3 025	--	41,40	--	19,51	--
autobusowe zwykłe	stałe 100÷199	501	26,15%	20,89	22,57	14,91	16,27
	stałe 200÷299	438	37,03%	21,66	22,87	14,32	14,95
	okresowe 300÷399	630	34,42%	22,49	27,56	15,39	16,69
autobusowe przyspieszone	okresowe 400÷499	799	22,18%	24,44	26,74	15,75	13,69
	stałe 500÷599	753	14,07%	22,99	24,83	16,21	17,35
autobusowe strefowe	stałe 700÷799	713	64,43%	27,74	29,20	19,16	20,13
	okresowe 800÷899	994	60,26%	23,53	42,29	17,48	30,49
autobusy specjalne i zastępcze	900÷999 / Z	655	17,07%	18,41	20,82	11,64	11,57
autobusowe ekspresowe	E-1÷E-9	1 208	12,07%	25,39	--	16,04	--
autobusowe nocne	N01÷N99	567	94,38%	28,90	28,94	19,93	20,18
autobusowe lokalne	L1÷L99	803	88,33%	31,57	31,23	20,92	16,56

### 3. Łączna długość tras i linii

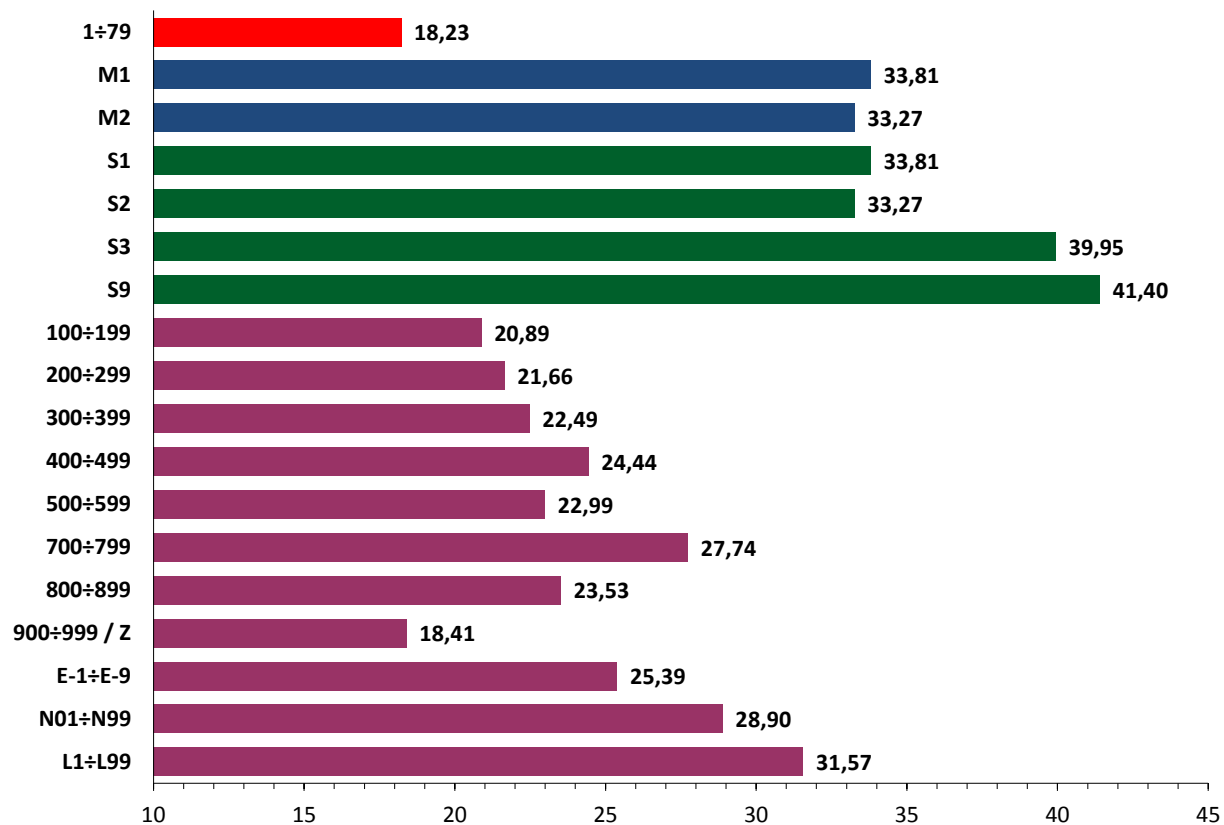
rodzaj linii	oznaczenia	długość tras [km]	długość linii [km]
tramwajowe	1÷79	133,414	374,560
metro	M1, M2	29,200	29,200
kolejowe	S1÷S9	105,815	147,510
autobusowe zwykłe	stałe 100÷199	--	1 296,743
	stałe 200÷299	--	160,570
	okresowe 300÷399	--	108,669
autobusowe przyspieszone	okresowe 400÷499	--	72,582
	stałe 500÷599	--	316,666
autobusowe strefowe	stałe 700÷799	--	826,303
	okresowe 800÷899	--	49,238
autobusowe specjalne i zastępcze	900÷999 / Z	--	18,645
autobusowe ekspresowe	E-1÷E-9	--	62,792
autobusowe dzienne razem		1 191,447	2 912,207
- w tym na terenie poza m.st. Warszawą (linie strefowe)		413,466	574,122
autobusowe nocne		568,514	782,906
- w tym na terenie poza m.st. Warszawą (linie strefowe)		116,942	56,218
autobusowe lokalne	L1÷L99	527,123	657,508

\*) DP = dzień powszedni, DS = soboty i święta

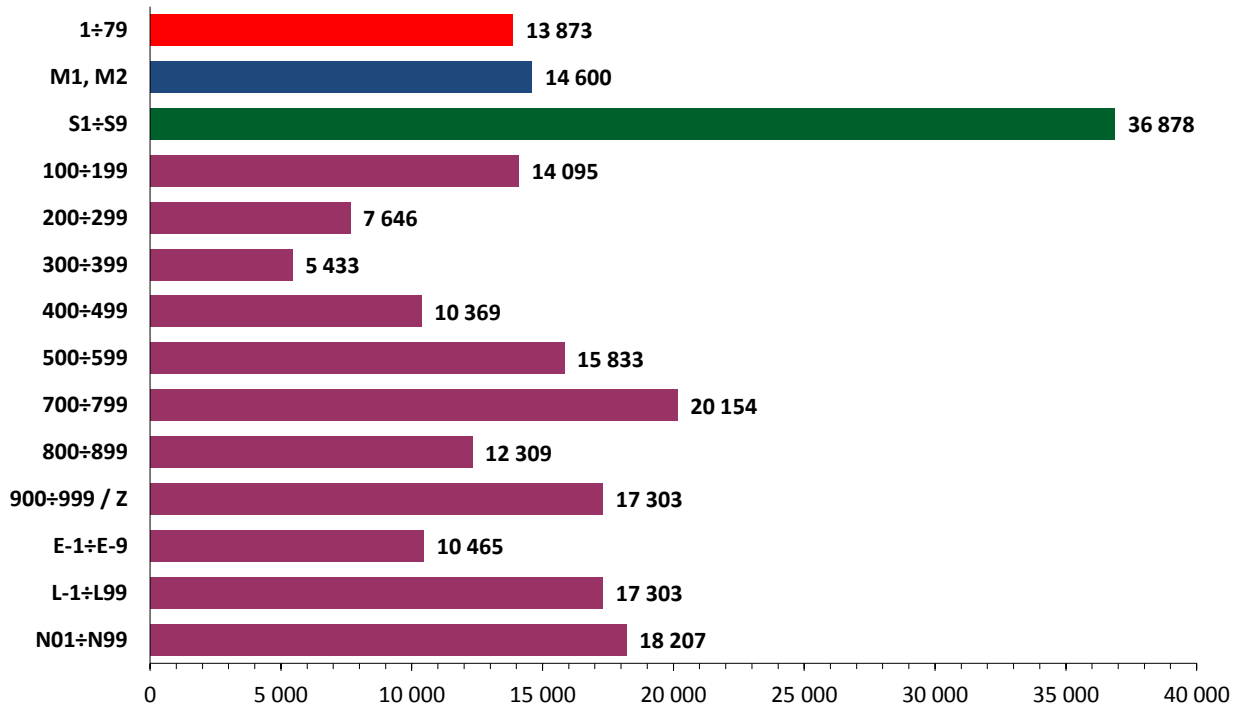
## Liczba linii



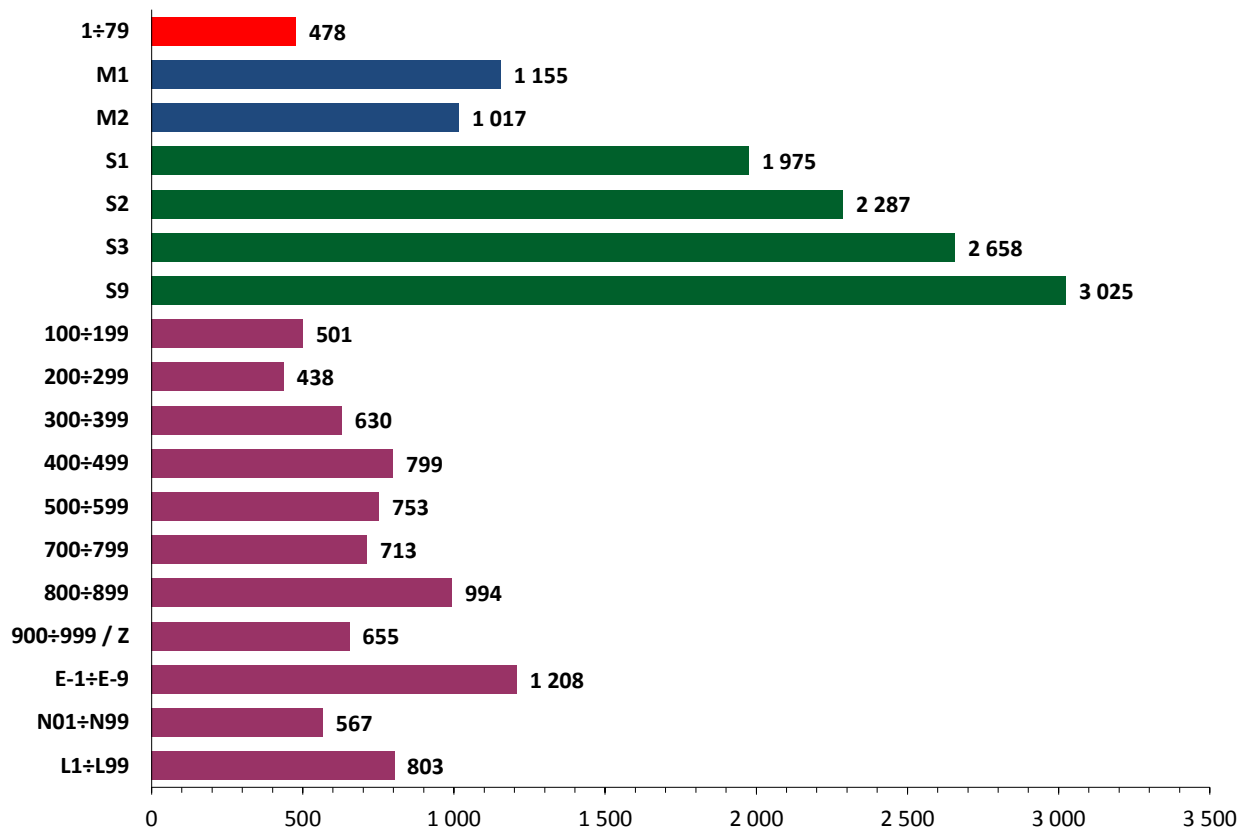
## Średnia prędkość komunikacyjna - DP [km/h]



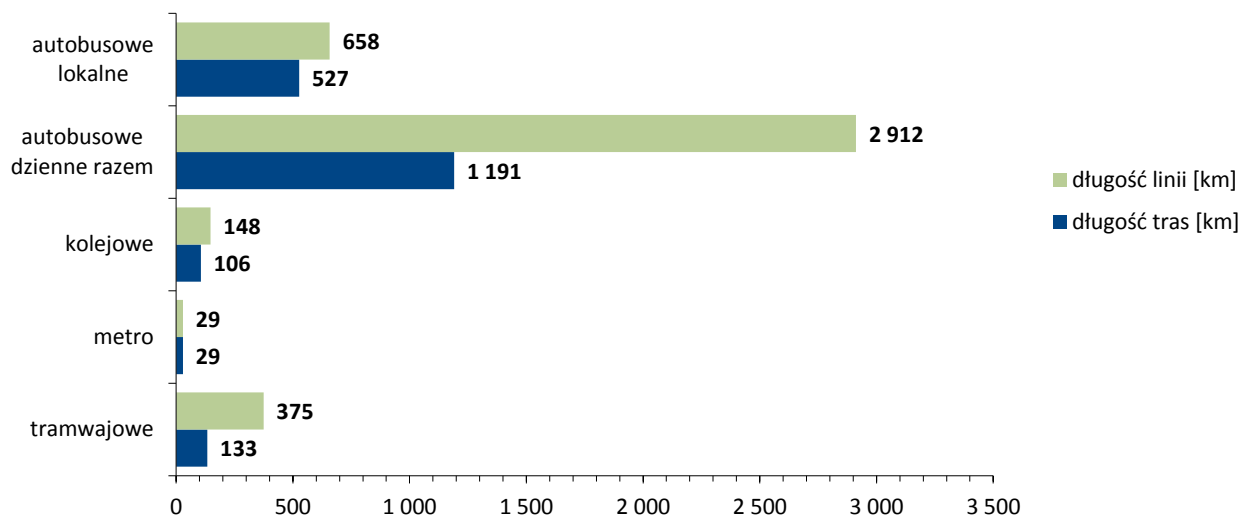
### Średnia długość linii [m]



### Średnia odległość międzyprzystankowa [m]



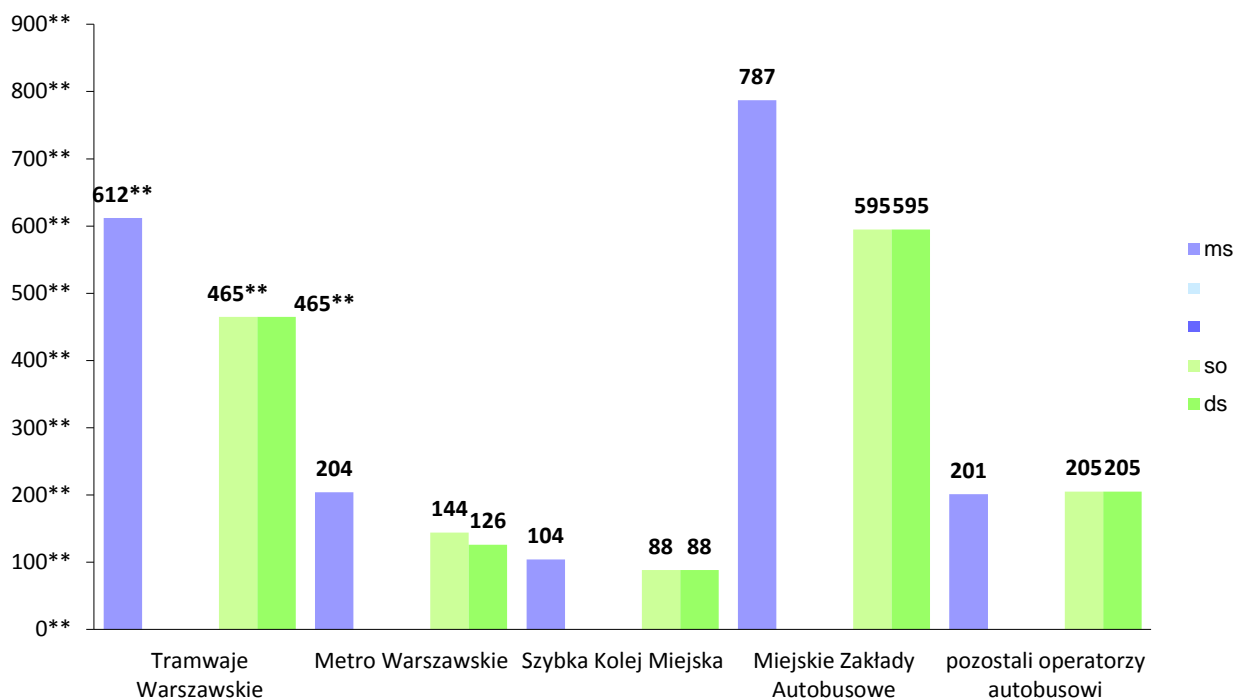
## Długość linii dziennych [km]



## 4. Gęstość sieci komunikacyjnej

trakcja	na terenie Warszawy [km/km <sup>2</sup> ]	poza Warszawą [km/km <sup>2</sup> ]	na terenie Aglomeracji [km/km <sup>2</sup> ]
autobusy	1,504	0,484	0,694
tramwaje	0,258	---	0,055
metro	0,056	---	0,012
kolej	0,152	0,014	0,044
łącznie	1,967	0,455	0,769

## Liczba wozów w ruchu



objaśnienia: sa = szczyt poranny, ms = międzyszczyt, sb = szczyt popołudniowy, ds = święto, so = sobota

## 5. Operatorzy ZTM

operator	liczba linii	liczba wozów (wagonów)* na trasie					miesięczna rozkładowa liczba wozokm (pocmk) płatnych		
		sa	ms	sb	so	ds			
Tramwaje Warszawskie	26	620**	612**	616**	465**	465**	4 055 537,000		
Metro Warszawskie	2	288	204	288	144	126	2 896 939,800		
Szybka Kolej Miejska	4	116	104	116	88	88	1 311 730,908		
Koleje Mazowieckie		b/d	b/d	b/d		b/d	403 961,142		
Warszawska Kolej Dojazdowa		b/d	b/d	b/d		b/d	9 127,020		
Miejskie Zakłady Autobusowe	MIDI (10 m)	161	73	56	72	54	54		
	MAXI (12 m)		227	190	225		133		
	MEGA (15 i 18 m)		775	541	777	408	408		
			1075	787	1074	595	595		
		37		-		108	106		
	198	1154	860	1053	703	701	7 255 305,283		
pozostali operatorzy autobusowi	razem	bez linii nocnych	267	201	264	205	205	2 020 335,384	
linie lokalne	razem		38	59	42	59	26	24	407 267,625
linie autobusowe dzienne	razem		257	1401	1030	1397	826	824	-
linie autobusowe	razem		300	1496	1 119	1392	954	950	9 682 908,292
linie dzienne	razem		289	2425	1950	2417	1523	1503	-
	<b>łącznie</b>		<b>332</b>	<b>2520</b>	<b>2039</b>	<b>2412</b>	<b>1651</b>	<b>1629</b>	<b>18 360 204,162</b>

objaśnienia: **sa** = szczyt poranny, **ms** = międzyszczyt, **sb** = szczyt popołudniowy, **ds** = święto, **so** = sobota

\*) dla Metra Warszawskiego i Szybkiej Kolei Miejskiej podano liczbę wagonów

\*\*) dla Tramwajów Warszawskich podano przeliczeniową liczbę wagonów w ruchu, wg następnego schematu: 120N, 120Na, 120NaDuo, 128 NDuo - odpowiednik dwóch wagonów wysokopodłogowych, 112N, 116N, 116Na, 134N - odpowiednik jednego wagonu wysokopodłogowego.

## 6. Średni dobowy przebieg brygady

	dzień powszedni		święto	noc
	br. całodzienna [km]	br. szczytowa [km]	br. całodzienna [km]	br. nocna [km]
Tramwaje Warszawskie	239,8	124,1	227,6	-
Miejskie Zakłady Autobusowe	254,9	70,6	277,4	b/d
pozostali operatorzy autobusowi	277,0	66,2	288,6	b/d
Metro Warszawskie	472,7	187,4	506,4	-
Szybka Kolej Miejska	357,5	-	430,3	-

## 7. Dzienna liczba wozokilometrów wg rozkładów jazdy

operator	dzień powszedni		święto	
	linie dzienne [km]	linie nocne [km]	linie dzienne [km]	linie nocne [km]
Tramwaje Warszawskie	144 089,537		104 797,555	
Miejskie Zakłady Autobusowe	260 055,151	9 528,137	178 952,664	11 594,503
Metro Warszawskie	103 989,686		70 570,800	
Szybka Kolej Miejska	45 227,908		36 089,484	
pozostali operatorzy autobusowi	razem	66 050,367	61 022,704	
linie lokalne	razem	16 225,527	5 586,915	
	<b>łącznie</b>	<b>635 638,176</b>	<b>12 012,422</b>	<b>457 020,122</b>

## 8. Rozkładowa liczba wozów

rodzaj linii	oznaczenia	szczyt poranny		międzyszczyt		szczyt popołudniowy		święto	
		pociągi*	wagony	pociągi*	wagony	pociągi*	wagony	pociągi*	wagony
tramwajowe	<b>1÷79</b>	324	620**	300	566**	322	616**	238	465**
metro	<b>M1, M2</b>	48	288	34	204	48	288	21	126
kolejowe	<b>S1÷S9</b>	19	116	18	110	19	116	15	88
autobusowe zwykłe	stałe	<b>100÷199</b>	774	618		772		507	
	stałe	<b>200÷299</b>	76	57		76		50	
	okresowe	<b>300÷399</b>	42	21		41		1	
autobusowe przyspieszone	okresowe	<b>400÷499</b>	40	22		39		0	
	stałe	<b>500÷599</b>	208	149		208		138	
autobusowe strefowe	stałe	<b>700÷799</b>	133	90		132		86	
	okresowe	<b>800÷899</b>	7	1		9		1	
autobusowe specjalne i zastępcze	<b>900÷999 / Z</b>		33	23		33		16	
autobusowe ekspresowe	<b>E-1÷E-9</b>		29	0		28		0	
autobusowe dzienne razem			<b>1 342</b>	<b>981</b>		<b>1 338</b>		<b>799</b>	
autobusowe nocne	<b>N01÷N99***</b>		<b>95</b>	-		<b>128</b>		<b>124</b>	
autobusowe razem			<b>1 437</b>	<b>981</b>		<b>1 466</b>		<b>923</b>	
autobusowe i tramwajowe razem			<b>1 761</b>	<b>1 281</b>		<b>1 788</b>		<b>1 161</b>	
autobusowe lokalne	<b>L-1÷L99</b>		<b>59</b>	<b>42</b>		<b>59</b>		<b>24</b>	
	<b>łącznie</b>		<b>2 224</b>	<b>1 637</b>		<b>2 251</b>		<b>1 399</b>	

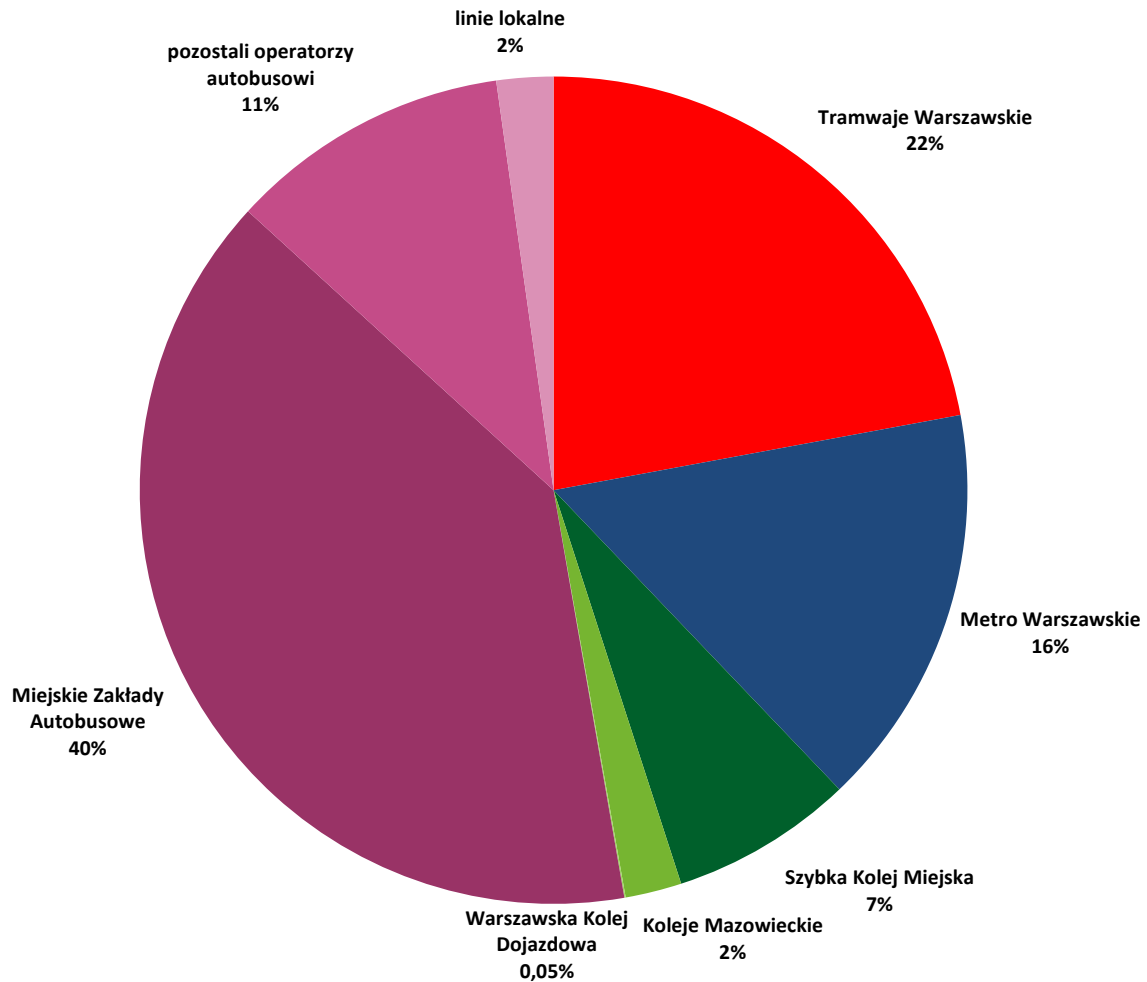
\*) pociągi będące w ruchu

\*\*) dla Tramwajów Warszawskich podano przeliczeniową liczbę wagonów w ruchu, wg następnego schematu:

120N, 120Na, 120NaDuo, 128 NDuo - odpowiednik dwóch wagonów wysokopodłogowych, 112N, 116N, 116Na, 134N - odpowiednik jednego wagonu wysokopodłogowego

\*\*\*) rozkładowa liczba wozów dla linii nocnych podana jest odpowiednio dla: dnia powszedniego/soboty/święta.

## Struktura pracy przewozowej [%]



### 9. Udział taboru (w ruchu) przystosowanego do obsługi osób niepełnosprawnych

trakcja	dzień powszedni											
	szczyt poranny		międzyszczyt				szczyt popołudniowy		sobota		niedziela	
	liczba	%	liczba	%	liczba	%	liczba	%	liczba	%		
<b>autobusy</b>	1 342	100,0%	981	100,0%	1 338	100,0%	838	100,0%	799	100,0%		
<b>tramwaje</b>	248	76,54%	240	80,00%	248	77,02%	227	53,13%	222	93,28%		
<b>metro</b>	48	100,0%	34	100,00%	48	100,00%	24	100,00%	21	100,00%		
<b>kolej (SKM)</b>	19	100,0%	18	100,00%	19	100,00%	15	100,00%	15	100,00%		

## 10. Lokalizacje funkcjonujących wydzielonych pasów dla transportu zbiorowego

ulica/aleja	odcinek	długość [m]	trakcja	funkcjonuje od
al. 3-go Maja/Al. Jerozolimskie	prz. M. Poniatowskiego-przedł. ul. Miedzianej	3 206	bus	02-2001/08-2010
Grójecka/Al. Jerozolimskie	Wawelska/pl. Zawiszy/Bracka	3 283	bus	02-2001/08-2010
al. Armii Krajowej	zjazd z ul. Słowackiego-Wybrzeże Gdyńskie	1 700	bus	05-2010
al. Solidarności	ul. Okopowa-Jagiellońska (w tym TTA: 2550 m)	3 787	bus	10-10-2009
Grzymały-Sokołowskiego/Wawelska/ Armii Ludowej/al. Stanów Zjednoczonych	Al. Jerozolimskie-Ostrobramska	7 423	bus	09-2002/09-2010
al. Stanów Zjedn./Wawelska	Ostrobramska-Grójecka	6 830	bus	09-2002/09-2009
Górczewska	Powstańców Śląskich-Młynarska	4 068	bus	12-2011
Radzyminska/al. Solidarności	Krynoliny-Andersa (w tym TTA: 2300 m)	7 486	bus	07-2009/10-2009
al. Niepodległości	Batorego-al. Armii Ludowej	516	bus	06-2002
Belwederska	Grottgera-Dolna	407	bus	1998
Sobieskiego	Idzikowskiego-Chełmska	1 196	bus	1998
Sobieskiego	Gierymskiego-Idzikowskiego	1 050	bus	1998
plk. Kuklińskiego	Myśluborska-Świderska (jezdnia północna)	385	bus	03-2012
plk. Kuklińskiego	Świderska-Myśluborska (jezdnia południowa)	170	bus	03-2012
ul. Młynarska	Obozowa-Wolska	930	tram	po 30-06-2009
ul. Modlińska	Światowida-Elektrownia	3 417	bus	05-2005
Marszałkowska	Widok-Złota (jezdnia wschodnia)	240	bus	1993
pl. Bankowy	Senatorska-al. Solidarności (jezdnia wschodnia)	300	bus	1993
pl. Bankowy	al. Solidarności-Senatorska (jezdnia zachodnia)	130	bus	1993
ul. Belwederska	DOLNA 02 - ul. Nabełaka	120	bus	2015
ul. 11 listopada	TTA między ul. Strzelecką a Letnią	500	bus	2015
ul. Handlowa	między ul. Kołową a Pratuliniąską	600	bus	05-2016
ul. Handlowa	między ul. Pratuliniąską a Remiszewską	340	bus	05-2016
ul. Gorzykowska	między ul. Myszkovską a Święciańską	170	bus	05-2016
al. Wilanowska	skrzyżowania z ul. Sobieskiego	213	bus	b/d
		<b>łącznie</b>	<b>48 467</b>	
			bus	47 537
			tram	930
			TTA	5 350

TTA = torowisko tramwajowo-autobusowe

## 11. Podaż miejsc w środkach komunikacji miejskiej \*

trakcja	dzień powszedni				dzień świąteczny	
	godz. 7-8		godz. 11-12		godz. 11-12	
	miejsca siedzące	ogólna liczba miejsc	miejsca siedzące	ogólna liczba miejsc	miejsca siedzące	ogólna liczba miejsc
<b>autobusy</b>	60 856	204 547	38 899	129 928	32 641	108 209
linie zwykłe	<b>100÷199</b> 31 940	104 941	23 953	78 454	20 558	67 160
	<b>200÷299</b> 3 576	11 450	2 358	7 446	1 844	6 147
	<b>300÷399</b> 2 706	7 989	1 015	3 171	---	---
linie przysp.	<b>400÷499</b> 2 168	7 952	832	3 040	372	1 172
	<b>500÷599</b> 10 858	39 908	6 670	24 416	6 296	22 168
linie strefowe	<b>700÷799</b> 5 169	17 174	3 841	12 719	3 341	10 880
	<b>800÷899</b> 345	345	34	118	---	---
l. spec. i zast.	<b>900÷999 / Z</b> 332	1 036	196	564	230	682
linie ekspr.	<b>E-1÷E-9</b> 3 762	13 752	---	---	---	---
<b>tramwaje</b>	16 654	96 448	10 866	59 813	8 631	43 280
<b>kolej (SKM)</b>	3 618	11 721	3 070	9 919	2 522	8 117
<b>metro</b>	103 148	126 484	15 290	88 278	9 566	55 074
<b>łącznie</b>	<b>103 148</b>	<b>439 200</b>	<b>68 125</b>	<b>287 938</b>	<b>53 360</b>	<b>214 680</b>

\*podaż miejsc w środkach komunikacji miejskiej szacowana co 3-6 miesięcy, stan na marzec 2016

## 12. Średnia częstotliwość kursowania linii autobusowych i tramwajowych

średnia częstotliwość kursowania [min.]	liczba odjazdów	dzień powszedni				dzień świąteczny			
		godz. 7-8		godz. 11-12		godz. 15.30-16.30		godz. 11-12	
		liczba linii autobusowych	liczba linii tramwajowych	liczba linii autobusowych	liczba linii tramwajowych	liczba linii autobusowych	liczba linii tramwajowych	liczba linii autobusowych	liczba linii tramwajowych
do 6	10 i więcej	13	5	2	4	6	6	0	0
7-9	7-9	14	5	2	0	16	18	1	3
10-11	6	35	5	19	0	34	1	16	1
12-14	5	19	5	6	21	21	2	3	0
15-19	4	34	18	49	0	39	0	24	19
20-29	3	21	1	29	0	23	0	51	3
30-59	2	31	2	44	0	32	0	45	0
60 i więcej	1	20	1	35	0	22	0	28	1