

## Część I. Organizacja komunikacji miejskiej

### 1. Linie komunikacyjne ZTM

rodzaj linii	oznaczenia	liczba linii	średnia długość [m]	długość minimalna [m]		długość maksymalna [m]	
tramwajowe	<b>1÷79</b>	27	14 728	4892	31	21203	17
metro	<b>M1, M2</b>	2	14 600	6100	M1	23100	M1
kolejowe	<b>S1÷S9</b>	4	36 878	27221	S9	43460	S1
autobusowe zwykłe	stałe <b>100÷199</b>	92	14 058	3866	149	25473,5	119
	stałe <b>200÷299</b>	21	8 113	2898	221	14070	213
	okresowe <b>300÷399</b>	19	8 222	1708	379	1708	326
autobusowe przyspieszone	okresowe <b>400÷499</b>	7	11 163	4889	426	24458	409
	stałe <b>500÷599</b>	20	15 757	7578	512	24803,5	517
autobusowe strefowe	stałe <b>700÷799</b>	41	20 176	11431	714	27553,5	720
	okresowe <b>800÷899</b>	4	12 309	13089	805	21850,5	800
autobusowe specjalne i zastępcze	<b>900÷999 / Z</b>	4	18 407	2701	900	4523,5	0
autobusowe ekspresowe	<b>E-1÷E-9</b>	6	11 983	7221	E-8	22056	E-2
autobusowe lokalne	<b>L-1÷L99</b>	32	18 407	8176	L24	35478	L11
autobusowe dzienne razem		246	14 733	1708	379	43460	S1
autobusowe nocne	<b>N01÷N99</b>	43	18 345	8652	N38	35958,5	N02
łącznie		322	15 489	1708	379	43460	S1

### 2. Charakterystyka linii

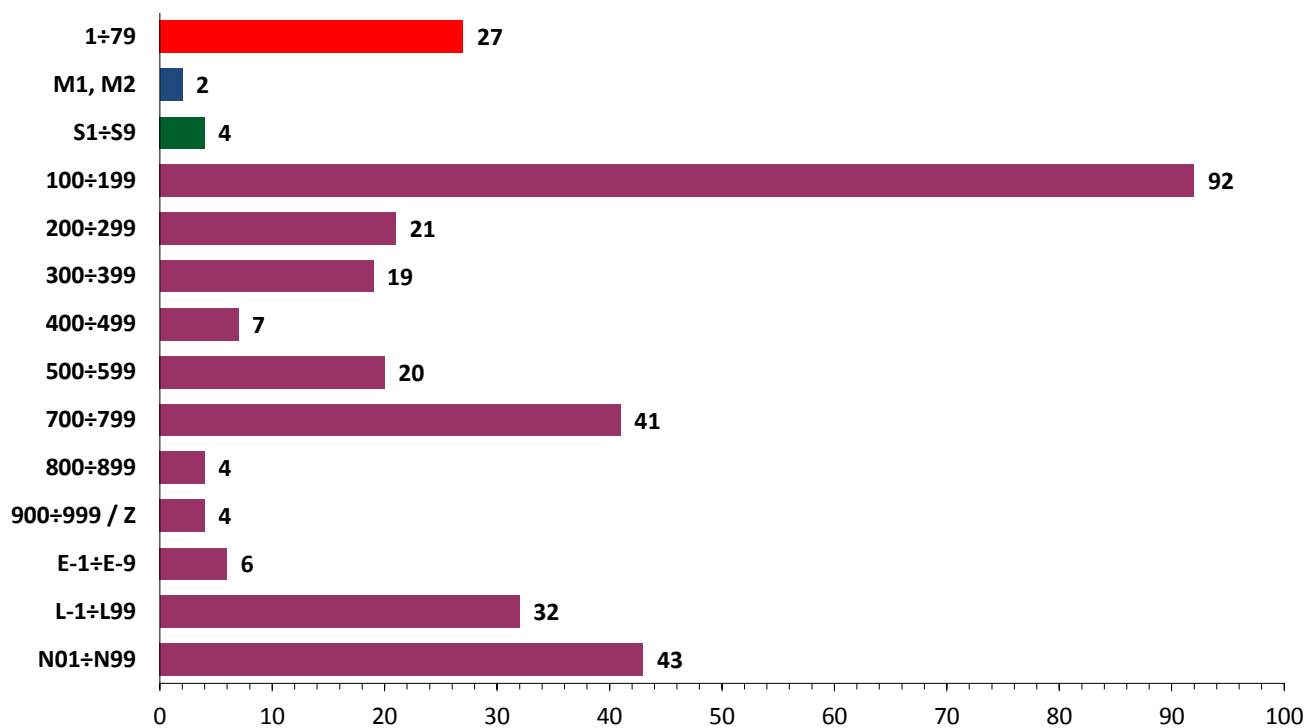
rodzaj linii	oznaczenia	średnia odległość międzyprzystankowa [m]	udział % przyst. NŻ	średnie prędkości [km/h]			
				komunikacyjna		eksploatacyjna	
				DP*	DS*	DP*	DS*
tramwajowe	<b>1÷79</b>	458	--	17,92	18,72	14,08	13,54
metro	<b>M1</b>	1 155	--	33,81	33,81	30,53	30,51
	<b>M2</b>	1 017	--	33,27	33,27	21,90	22,65
kolejowe	<b>S1</b>	1 975	--	33,81	36,73	25,18	25,29
	<b>S2</b>	2 287	--	33,27	38,80	27,71	27,67
	<b>S3</b>	2 658	--	39,95	40,01	28,12	27,60
	<b>S9</b>	3 025	--	41,40	--	19,51	--
autobusowe zwykłe	stałe <b>100÷199</b>	503	25,90%	20,90	22,57	14,79	16,27
	stałe <b>200÷299</b>	488	39,05%	21,50	22,64	13,97	14,59
	okresowe <b>300÷399</b>	554	40,68%	22,63	27,56	15,22	16,84
autobusowe przyspieszone	okresowe <b>400÷499</b>	885	22,18%	24,11	26,74	16,12	13,69
	stałe <b>500÷599</b>	752	14,12%	23,05	24,78	16,29	17,23
autobusowe strefowe	stałe <b>700÷799</b>	714	64,43%	27,61	29,16	19,24	20,20
	okresowe <b>800÷899</b>	994	60,26%	23,50	42,29	16,78	30,49
autobusy specjalne i zastępcze	<b>900÷999 / Z</b>	275	36,59%	19,06	21,08	12,31	11,80
autobusowe ekspresowe	<b>E-1÷E-9</b>	1 188	12,03%	25,06	--	16,47	--
autobusowe nocne	<b>N01÷N99</b>	570	94,78%	28,90	28,94	19,93	20,18
autobusowe lokalne	<b>L1÷L99</b>	792	88,97%	31,57	32,01	20,92	16,68

### 3. Łączna długość tras i linii

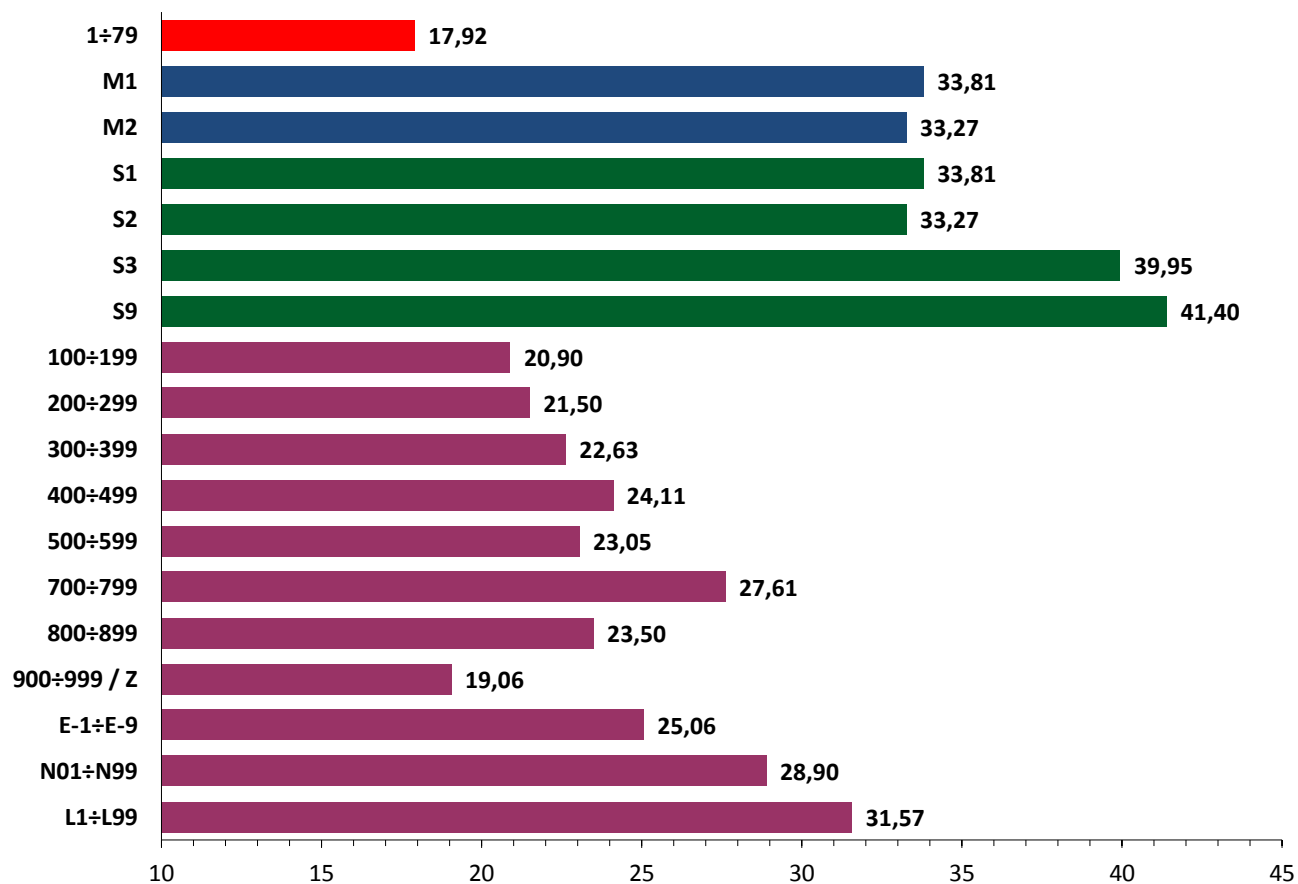
rodzaj linii	oznaczenia	długość tras [km]	długość linii [km]
tramwajowe	<b>1÷79</b>	133,414	397,7
metro	<b>M1, M2</b>	29,200	29,2
kolejowe	<b>S1÷S9</b>	105,815	147,5
autobusowe zwykłe	stałe <b>100÷199</b>	--	1 293,4
	stałe <b>200÷299</b>	--	170,4
	okresowe <b>300÷399</b>	--	156,2
autobusowe przyspieszone	okresowe <b>400÷499</b>	--	78,1
	stałe <b>500÷599</b>	--	315,1
autobusowe strefowe	stałe <b>700÷799</b>	--	827,2
	okresowe <b>800÷899</b>	--	49,2
autobusowe specjalne i zastępcze	<b>900÷999 / Z</b>	--	20,0
autobusowe ekspresowe	<b>E-1÷E-9</b>	--	71,9
autobusowe dzienne razem		1 174,006	2 981,6
- w tym na terenie poza m.st. Warszawą (linie strefowe)		395,221	572,4
autobusowe nocne		565,942	788,8
- w tym na terenie poza m.st. Warszawą (linie strefowe)		116,942	56,2
autobusowe lokalne	<b>L1÷L99</b>	485,594	589,0

\*) DP = dzień powszedni, DS = soboty i święta

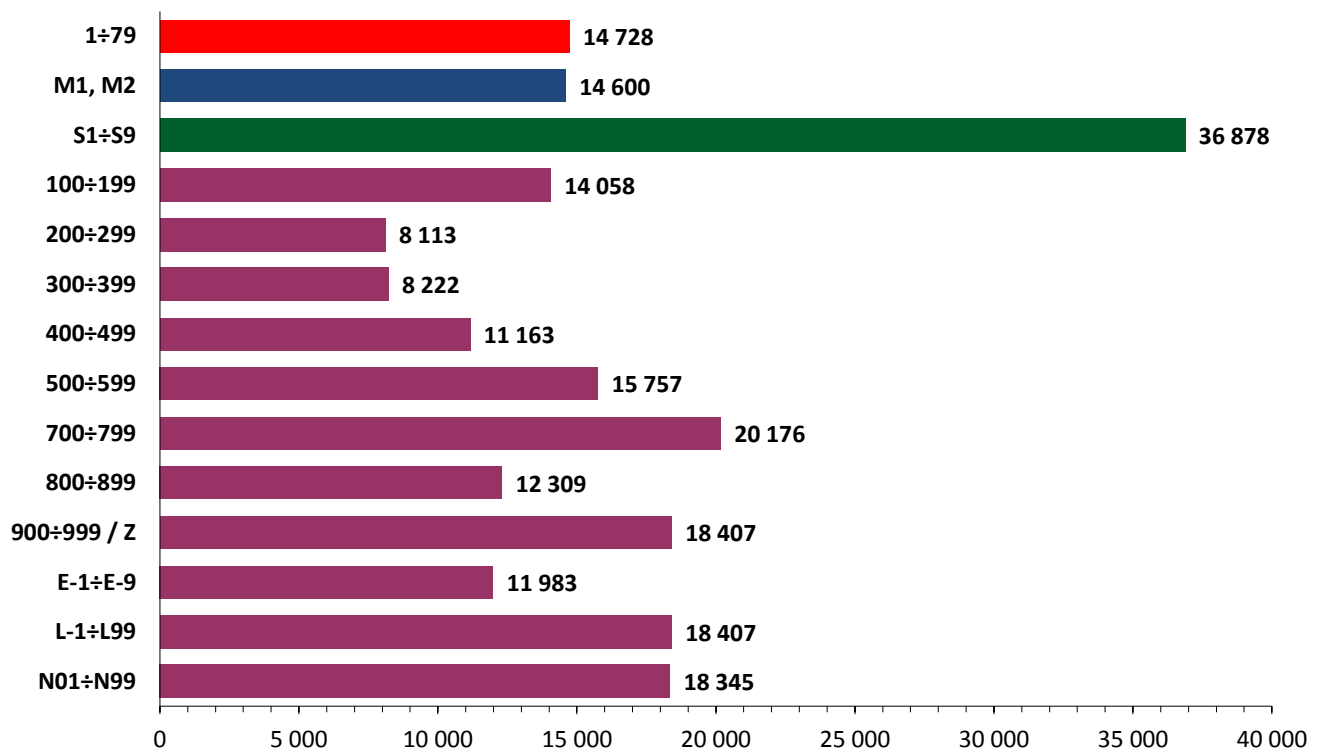
## Liczba linii



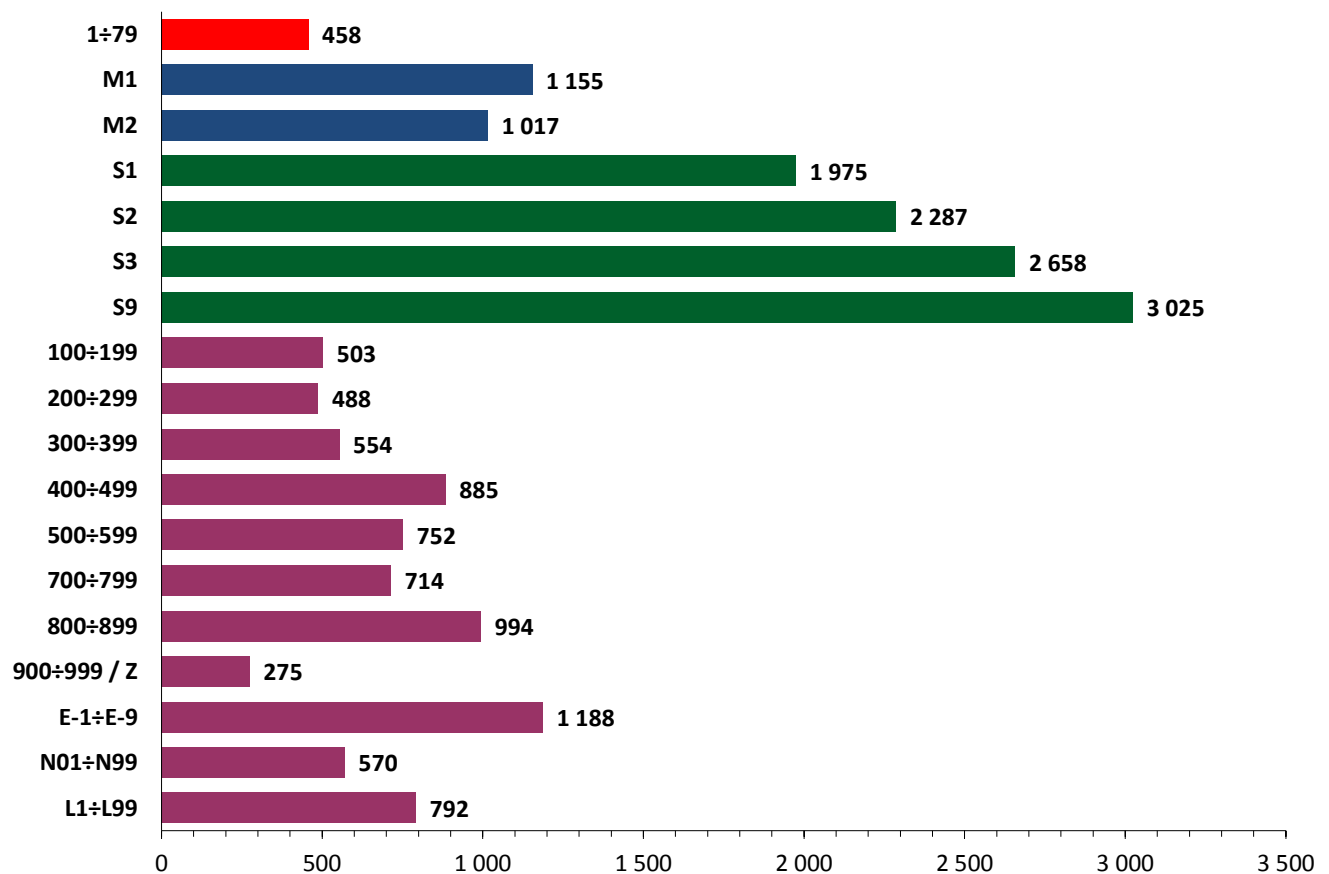
## Średnia prędkość komunikacyjna - DP [km/h]



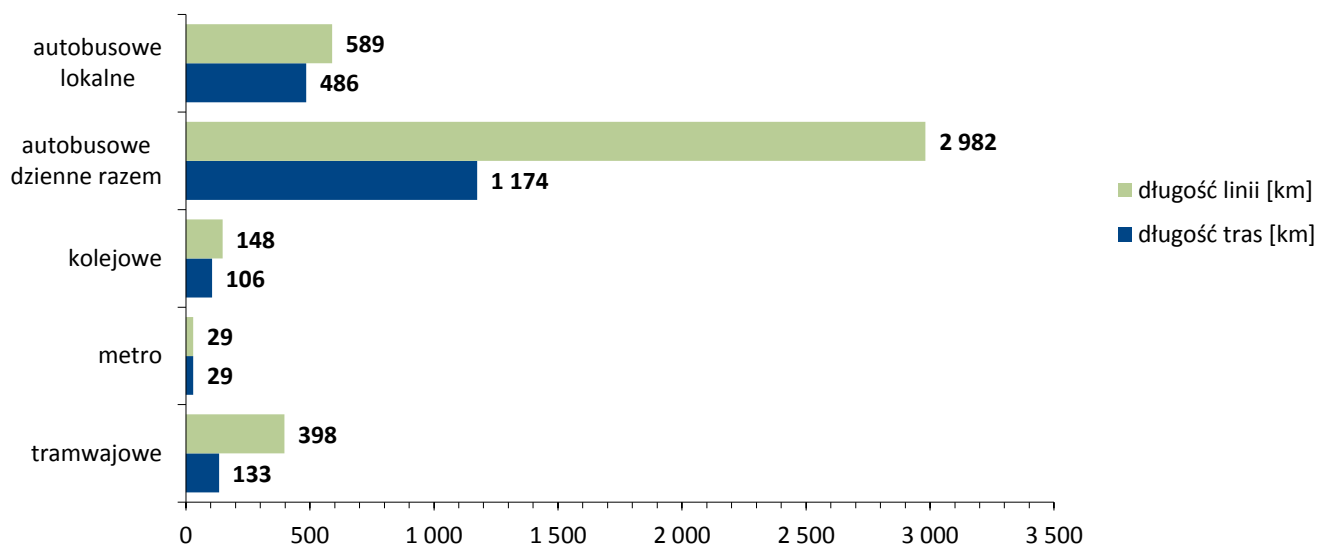
### Średnia długość linii [m]



### Średnia odległość międzyprzystankowa [m]



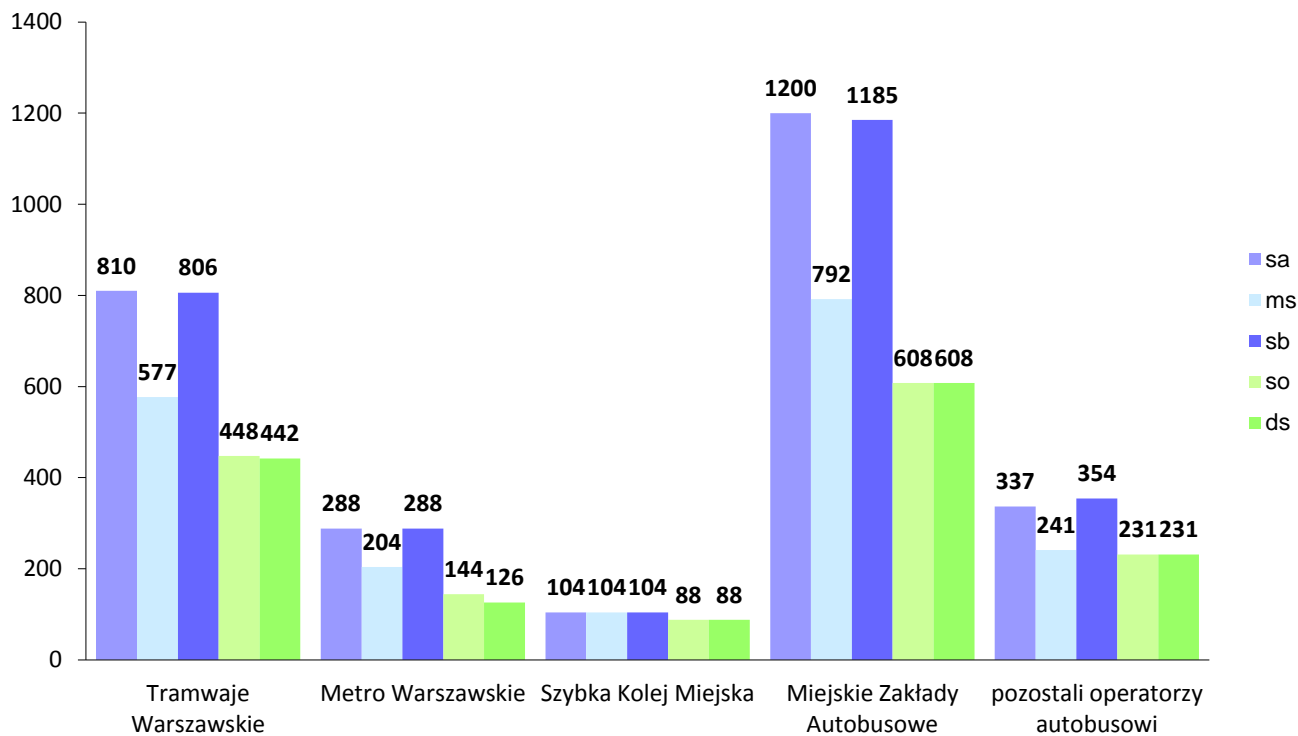
## Długość linii dziennych [km]



## 4. Gęstość sieci komunikacyjnej

trakcja	na terenie Warszawy [km/km <sup>2</sup> ]	poza Warszawą [km/km <sup>2</sup> ]	na terenie Aglomeracji [km/km <sup>2</sup> ]
autobusy	1,506	0,454	0,670
tramwaje	0,258	---	0,055
metro	0,056	---	0,012
kolej	0,152	0,014	0,044
łącznie	1,967	0,455	0,769

## Liczba wozów w ruchu



objaśnienia: sa = szczyt poranny, ms = międzyszczyt, sb = szczyt popołudniowy, ds = święto, so = sobota

## 5. Operatorzy ZTM

operator	liczba linii dz. powszedni	linie szczyt poranny	liczba wozów (wagonów)* na trasie					miesięczna rozkładowa liczba wozokm (pocmk) płatnych	
			sa	ms	sb	so	ds		
<b>Tramwaje Warszawskie</b>	26	1÷79	810	577	806	448	442	4 498 048,000	
<b>Metro Warszawskie</b>	2	M1, M2	288	204	288	144	126	3 062 596,200	
<b>Szybka Kolej Miejska</b>	4	S1÷S9	104	104	104	88	88	1 272 450,066	
<b>Koleje Mazowieckie</b>		Rxx						421 961,467	
<b>Warszawska Kolej Dojazdowa</b>		WKD						34 882,120	
<b>Miejskie Zakłady Autobusowe</b>	MIDI (10 m)	100÷599,	75	56	75	59	59	7 316 129,782	
	MAXI (12 m)	700÷999,	257	187	261	0	0		
	MEGA (15 i 18 m)	E-1÷E-9	868	549	849	417	417		
	razem dzienne		1200	792	1185	608	608		
			N01÷N99		79		104		102
	37	dziennie+nocne	1279	871	1264	712	710		
<b>pozostali operatorzy autobusowi</b>	<b>razem</b>	bez linii nocnych	337	241	354	231	231	2 343 212,900	
<b>linie lokalne</b>	<b>razem</b>	L-1÷L99	56	37	57	28	21	340 436,975	
<b>linie autobusowe</b>	<b>dzienne</b>	<b>razem</b>	246	1593	1070	1596	867	860	-
<b>linie autobusowe</b>	<b>razem</b>		289	1688	1165	1691	991	982	9 999 779,657
<b>linie</b>	<b>dzienne</b>	<b>razem</b>	278	2795	1955	2794	1547	1638	-
	<b>łącznie</b>	<b>321</b>	<b>2890</b>	<b>2050</b>	<b>2889</b>	<b>1671</b>	<b>1638</b>	<b>19 289 717,510</b>	

objaśnienia: sa = szczyt poranny, ms = międzyszczyt, sb = szczyt popołudniowy, ds = święto, so = sobota

(...) liczba linii obsługiwanych samodzielnie

\*) dla Metra Warszawskiego i Szybkiej Kolei Miejskiej podano liczbę wagonów

## 6. Średni dobowy przebieg brygady

	dzień powszedni		święto	noc
	br. całodzienna [km]	br. szczytowa [km]	br. całodzienna [km]	br. nocna [km]
<b>Tramwaje Warszawskie</b>	234,9	163,2	227,5	-
<b>Miejskie Zakłady Autobusowe</b>	261,0	72,1	278,4	140,8
<b>pozostali operatorzy autobusowi</b>	261,6	83,7	283,2	157,1
<b>Metro Warszawskie</b>	472,7	187,4	506,4	-
<b>Szybka Kolej Miejska</b>	480,0		487,7	-

## 7. Dzienna liczba wozokilometrów wg rozkładów jazdy

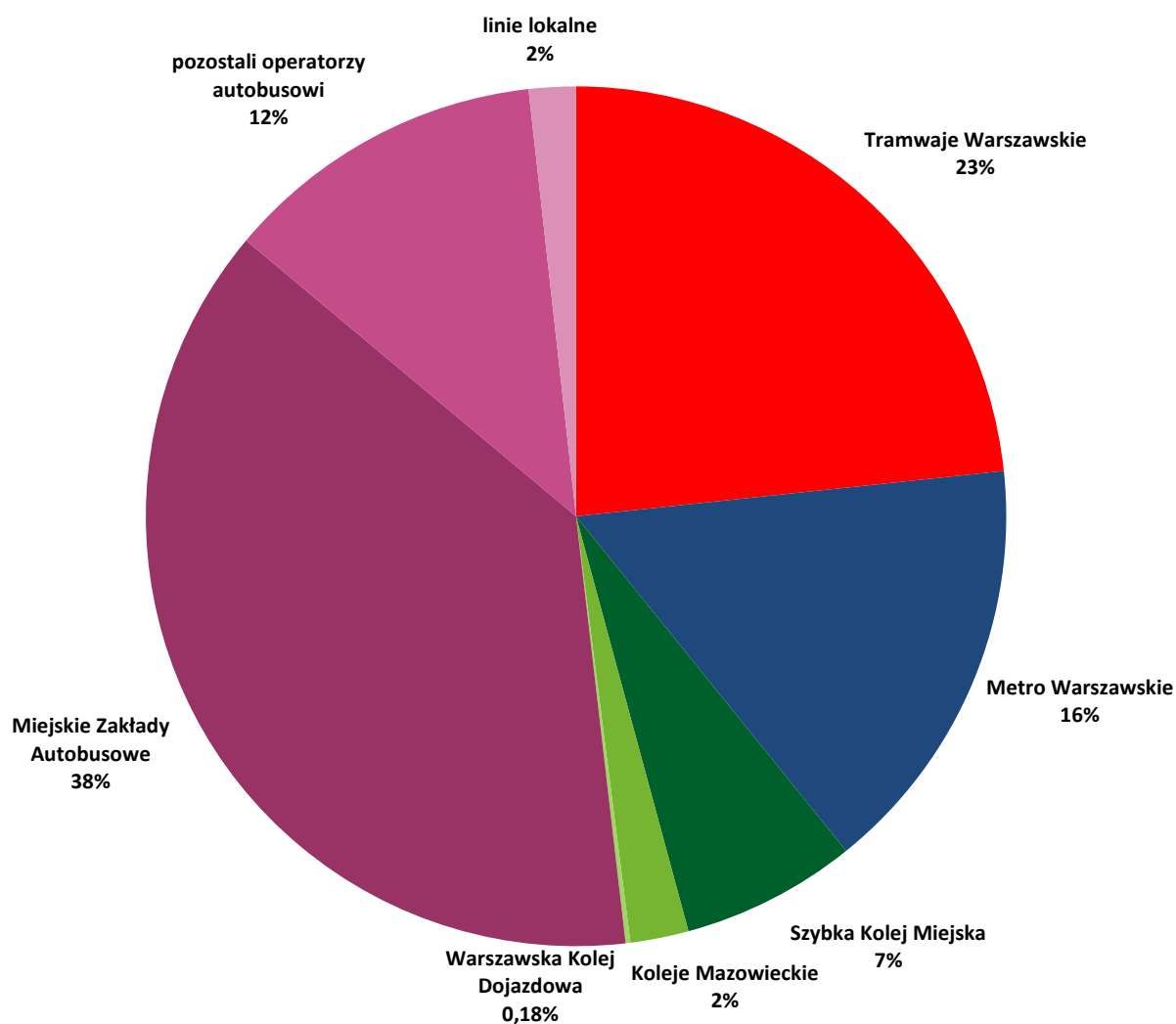
operator	dzień powszedni		święto	
	linie dzienne [km]	linie nocne [km]	linie dzienne [km]	linie nocne [km]
<b>Tramwaje Warszawskie</b>	174 952,148		101 369,136	
<b>Miejskie Zakłady Autobusowe</b>	264 461,148	11 123,855	169 271,266	9 900,086
<b>Metro Warszawskie</b>	117 326,400		66 628,800	
<b>Szybka Kolej Miejska</b>	49 975,622		42 903,212	
<b>pozostali operatorzy autobusowi</b>	<b>razem</b>	2 513,877	2 513,877	64 847,106
<b>linie lokalne</b>	<b>razem</b>	14 726,600		5 060,451
	<b>łącznie</b>	<b>12 568 797,263</b>	<b>13 637,732</b>	<b>450 079,971</b>

## 8. Rozkładowa liczba wozów

rodzaj linii	oznaczenia	szczyt poranny		międzyszczyt		szczyt popołudniowy		święto	
		pociągi*	wagony	pociągi*	wagony	pociągi*	wagony	pociągi*	wagony
tramwajowe	1÷79	419	810	305	577	417	806	238	442
metro	M1, M2	48	288	34	204	48	288	21	126
kolejowe	S1÷S9	17	104	17	104	17	104	15	88
autobusowe zwykłe	stałe	100÷199	867	664		865		539	
	stałe	200÷299	88	66		88		60	
	okresowe	300÷399	55	25		55		1	
autobusowe przyspieszone	okresowe	400÷499	57	22		52		2	
	stałe	500÷599	238	151		227		140	
autobusowe strefowe	stałe	700÷799	160	103		164		84	
	okresowe	800÷899	7	1		9		1	
autobusowe specjalne i zastępcze	900÷999 / Z		14	12		14		12	
autobusowe ekspresowe	E-1÷E-9		48	0		45		0	
<b>autobusowe</b>	<b>dzienne</b>	<b>razem</b>	<b>1 534</b>	<b>1 044</b>		<b>1 519</b>		<b>839</b>	
<b>autobusowe</b>	<b>nocne</b>	<b>razem</b>	<b>95</b>	<b>-</b>		<b>95</b>		<b>99</b>	
<b>autobusowe</b>	<b>razem</b>		<b>1 629</b>	<b>1 044</b>		<b>1 614</b>		<b>938</b>	
<b>autobusowe i tramwajowe</b>	<b>razem</b>		<b>2 048</b>	<b>1 349</b>		<b>2 031</b>		<b>1 176</b>	
<b>autobusowe</b>	<b>lokalne</b>		<b>L-1÷L99</b>	<b>56</b>		<b>37</b>		<b>57</b>	
	<b>łącznie</b>		<b>2 496</b>	<b>1 694</b>		<b>2 480</b>		<b>1 411</b>	

\*) pociągi będące w ruchu

## Struktura pracy przewozowej [%]



### 9. Udział taboru (w ruchu) przystosowanego do obsługi osób niepełnosprawnych

trakcja	dzień powszedni						sobota		niedziela	
	szczyt poranny		międzyszczyt		szczyt popołudniowy		liczba	%	liczba	%
	liczba	%	liczba	%	liczba	%				
<b>autobusy</b>	1 534	100,0%	1 044	100,0%	1 519	100,0%	838	100,0%	839	100,0%
<b>tramwaje</b>	246	58,71%	216	70,82%	246	58,99%	227	53,13%	224	94,12%
<b>metro</b>	48	100,0%	34	100,00%	48	100,00%	24	100,00%	21	100,00%
<b>kolej (SKM)</b>	17	100,0%	17	100,00%	17	100,00%	15	100,00%	15	100,00%

## 10. Lokalizacje funkcjonujących wydzielonych pasów dla transportu zbiorowego

ulica/aleja	odcinek	długość [m]	trakcja	funkcjonuje od
al. 3-go Maja/Al. Jerozolimskie	prz. M. Poniatowskiego-przedł. ul. Miedzianej	3 206	bus	02-2001/08-2010
Grójecka/Al. Jerozolimskie	Wawelska/pl. Zawiszy/Bracka	3 283	bus	02-2001/08-2010
al. Armii Krajowej	zjazd z ul. Słowackiego-Wybrzeże Gdyńskie	1 700	bus	05-2010
al. Solidarności	ul. Okopowa-Jagiellońska (w tym TTA: 2550 m)	3 787	bus	10-10-2009
Grzymały-Sokołowski/Wawelska/ Armii Ludowej/al. Stanów Zjednoczonych	Al. Jerozolimskie-Ostrobramska	7 423	bus	09-2002/09-2010
al. Stanów Zjedn./Wawelska	Ostrobramska-Grójecka	6 830	bus	09-2002/09-2009
Górczewska	Powstańców Śląskich-Młynarska	4 068	bus	12-2011
Radzymińska/al. Solidarności	Krynoliny-Andersa (w tym TTA: 2300 m)	7 486	bus	07-2009/10-2009
al. Niepodległości	Batorego-al. Armii Ludowej	516	bus	06-2002
Belwederska	Grottgera-Dolna	407	bus	1998
Sobieskiego	Idzikowskiego-Chełmska	1 196	bus	1998
Sobieskiego	Gierymskiego-Idzikowskiego	1 050	bus	1998
płk. Kuklińskiego	Myśluborska-Świderska (jezdnia północna)	385	bus	03-2012
płk. Kuklińskiego	Świderska-Myśluborska (jezdnia południowa)	170	bus	03-2012
ul. Młynarska	Obozowa-Wolska	930	tram	po 30-06-2009
ul. Modlińska	Światowida-Elektronowa	3 417	bus	05-2005
Marszałkowska	Widok-Złota (jezdnia wschodnia)	240	bus	1993
pl. Bankowy	Senatorska-al. Solidarności (jezdnia wschodnia)	300	bus	1993
pl. Bankowy	al. Solidarności-Senatorska (jezdnia zachodnia)	130	bus	1993
ul. Belwederska	DOLNA 02 - ul. Nabelaka	120	bus	2015
ul. 11 listopada	TTA między ul. Strzelecką a Letnią	500	bus	2015
al. Wilanowska	skrzyżowania z ul. Sobieskiego	213	bus	b/d
<b>łącznie</b>		<b>47 357</b>		
		bus	46 427	
		tram	930	
		TTA	5 350	

TTA = torowisko tramwajowo-autobusowe

## 11. Podaż miejsc w środkach komunikacji miejskiej \*

trakcja	dzień powszedni				dzień świąteczny	
	godz. 7-8		godz. 11-12		godz. 11-12	
	miejsca siedzące	ogólna liczba miejsc	miejsca siedzące	ogólna liczba miejsc	miejsca siedzące	ogólna liczba miejsc
<b>autobusy</b>	60 856	204 547	38 899	129 928	32 641	108 209
linie zwykłe <b>100÷199</b>	31 940	104 941	23 953	78 454	20 558	67 160
<b>200÷299</b>	3 576	11 450	2 358	7 446	1 844	6 147
<b>300÷399</b>	2 706	7 989	1 015	3 171	---	---
linie przysp. <b>400÷499</b>	2 168	7 952	832	3 040	372	1 172
<b>500÷599</b>	10 858	39 908	6 670	24 416	6 296	22 168
linie strefowe <b>700÷799</b>	5 169	17 174	3 841	12 719	3 341	10 880
<b>800÷899</b>	345	345	34	118	---	---
l. spec. i zast. <b>900÷999 / Z</b>	332	1 036	196	564	230	682
linie ekspr. <b>E-1÷E-9</b>	3 762	13 752	---	---	---	---
<b>tramwaje</b>	16 654	96 448	10 866	59 813	8 631	43 280
<b>kolej (SKM)</b>	3 618	11 721	3 070	9 919	2 522	8 117
<b>metro</b>	22 020	126 484	15 290	88 278	9 566	55 074
<b>łącznie</b>	<b>103 148</b>	<b>439 200</b>	<b>68 125</b>	<b>287 938</b>	<b>53 360</b>	<b>214 680</b>

\* podaż miejsc w środkach komunikacji miejskiej szacowana co 3-6 miesięcy, stan na marzec 2016

## 12. Średnia częstotliwość kursowania linii autobusowych i tramwajowych

średnia częstotliwość kursowania [min.]	liczba odjazdów	dzień powszedni				dzień świąteczny			
		godz. 7-8		godz. 11-12		godz. 15.30-16.30		godz. 11-12	
		liczba linii autobusowych	liczba linii tramwajowych	liczba linii autobusowych	liczba linii tramwajowych	liczba linii autobusowych	liczba linii tramwajowych	liczba linii autobusowych	liczba linii tramwajowych
do 6	10 i więcej	12	6	1	5	5	6	0	0
7-9	7-9	15	16	2	0	16	18	0	3
10-11	6	34	3	17	0	35	0	15	1
12-14	5	20	2	7	20	21	2	3	0
15-19	4	36	1	49	1	41	1	24	19
20-29	3	22	0	29	0	23	0	50	3
30-59	2	35	0	48	0	37	0	49	0
60 i więcej	1	24	0	40	0	24	0	31	1