

## Część I. Organizacja komunikacji miejskiej

### 1. Linie komunikacyjne ZTM

rodzaj linii	oznaczenia	liczba linii	średnia długość [m]	dług. minimalna [m]	dług. maksymalna [m]
tramwajowe	1÷79	26	14 587	„31”	21 203
metro	M1, M2	2	14 600	„M2”	23 100
kolejowe	S1÷S9	4	37 451	„S-9”	43 460
autobusowe zwykłe	stałe 100÷199	92	14 043	„149”	25 474
	stałe 200÷299	21	8 430	„221”	23 805
	okresowe 300÷399	21	8 696	„323”	18 806
autobusowe przyspieszone	okresowe 400÷499	7	15 356	„426”	24 458
	stałe 500÷599	20	15 757	„512”	24 804
autobusowe strefowe	stałe 700÷799	42	20 066	„706”	32 983
	okresowe 800÷899	3	16 413	„805”	20 582
autobusowe specjalne i zastępcze	900÷999 / Z	3	5 175	„900”	9 866
autobusowe ekspresowe	E-1÷E-9	7	11 083	„E-3”	22 056
autobusowe lokalne	L-1÷L99	31	17 081	„L-4”	35 478
autobusowe dzienne razem		247	14 530	„900”	35 478
autobusowe nocne	N01÷N99	43	19 376	„N38”	35 959
łącznie		322	15 467	„323”	43 460

### 2. Charakterystyka linii

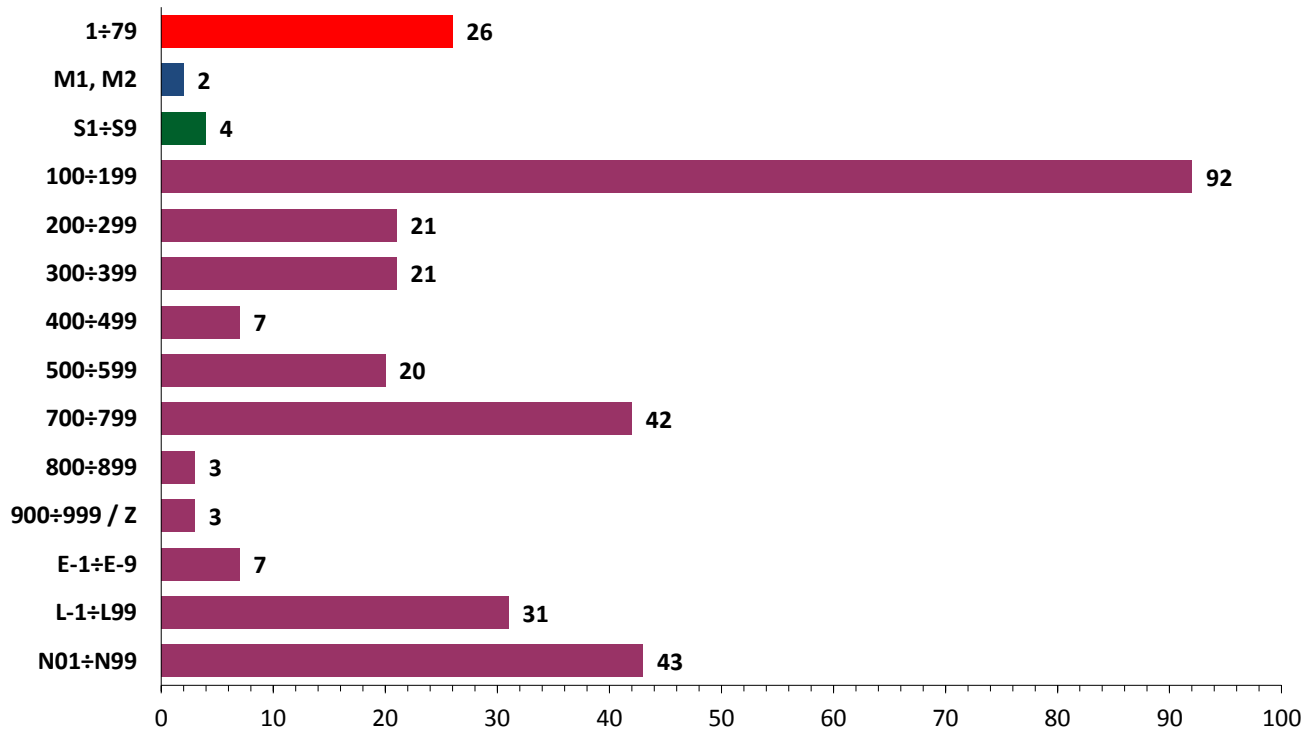
rodzaj linii	oznaczenia	średnia odległość międzyprzystankowa [m]	udział % przyst. NŻ	średnie prędkości [km/h]			
				komunikacyjna		eksploatacyjna	
				DP*	DS*	DP*	DS*
tramwajowe	1÷79	457	--	17,76	18,49	13,60	13,28
metro	M1	1 155	--	33,81	33,81	30,53	30,51
	M2	1 017	--	33,27	33,27	21,90	22,65
kolejowe	S1	1 975	--	36,94	36,93	25,18	25,29
	S2	2 287	--	39,11	39,02	27,71	27,67
	S3	2 658	--	39,95	40,15	28,12	27,60
	S9	2 270	--	41,40	--	19,51	--
autobusowe zwykłe	stałe 100÷199	490	26,42%	22,81	22,71	15,47	16,40
	stałe 200÷299	460	39,23%	22,72	24,08	14,20	15,19
	okresowe 300÷399	508	38,62%	22,72	--	15,88	--
autobusowe przyspieszone	okresowe 400÷499	836	22,18%	24,02	26,90	17,35	15,04
	stałe 500÷599	718	14,12%	23,23	24,93	17,33	17,88
autobusowe strefowe	stałe 700÷799	701	64,17%	27,75	29,21	19,94	20,34
	okresowe 800÷899	652	60,26%	25,00	--	17,76	--
autobusy specjalne i zastępcze	900÷999 / Z	554	60,71%	27,81	28,94	15,37	15,40
autobusowe ekspresowe	E-1÷E-9	1 048	10,81%	25,11	--	20,12	--
autobusowe nocne	N01÷N99	528	94,84%	29,93	30,12	22,75	23,13
autobusowe lokalne	L1÷L99	786	93,27%	31,65	32,08	21,03	16,56

### 3. Łączna długość tras i linii

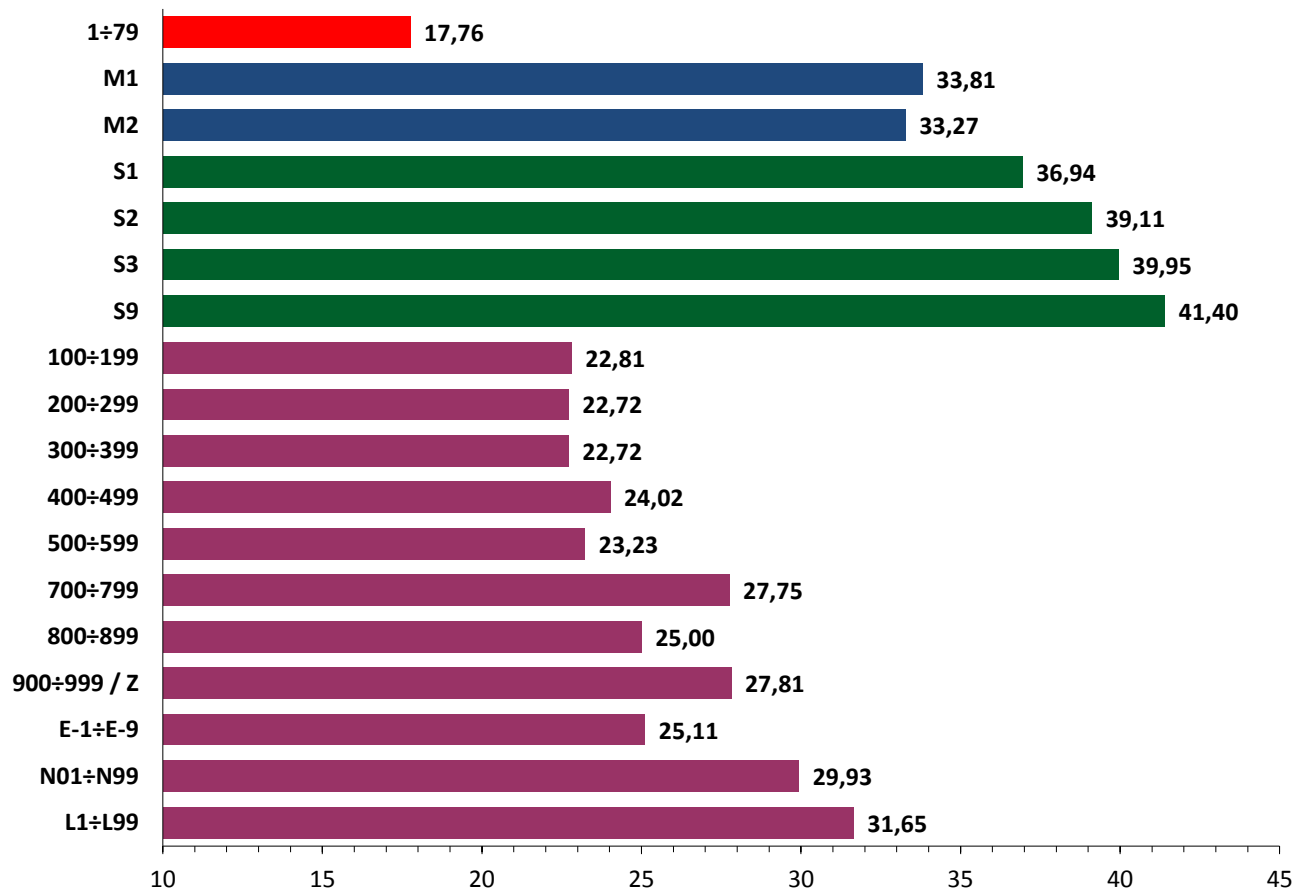
rodzaj linii	oznaczenia	długość tras [km]	długość linii [km]
tramwajowe	1÷79	133,472	379,7
metro	M1, M2	29,200	29,2
kolejowe	S1÷S9	105,815	149,8
autobusowe zwykłe	stałe 100÷199	--	1 292,0
	stałe 200÷299	--	177,0
	okresowe 300÷399	--	182,6
autobusowe przyspieszone	okresowe 400÷499	--	107,5
	stałe 500÷599	--	315,1
autobusowe strefowe	stałe 700÷799	--	182,8
	okresowe 800÷899	--	49,2
autobusowe specjalne i zastępcze	900÷999 / Z	--	15,5
autobusowe ekspresowe	E-1÷E-9	--	77,6
autobusowe dzienne razem		1 174,367	3 059,4
- w tym na terenie poza m.st. Warszawą (linie strefowe)		397,326	584,6
autobusowe nocne		567,955	833,2
- w tym na terenie poza m.st. Warszawą (linie strefowe)		116,942	120,2
autobusowe lokalne	L1÷L99	457,534	537,3

\*) DP = dzień powszedni, DS = soboty i święta

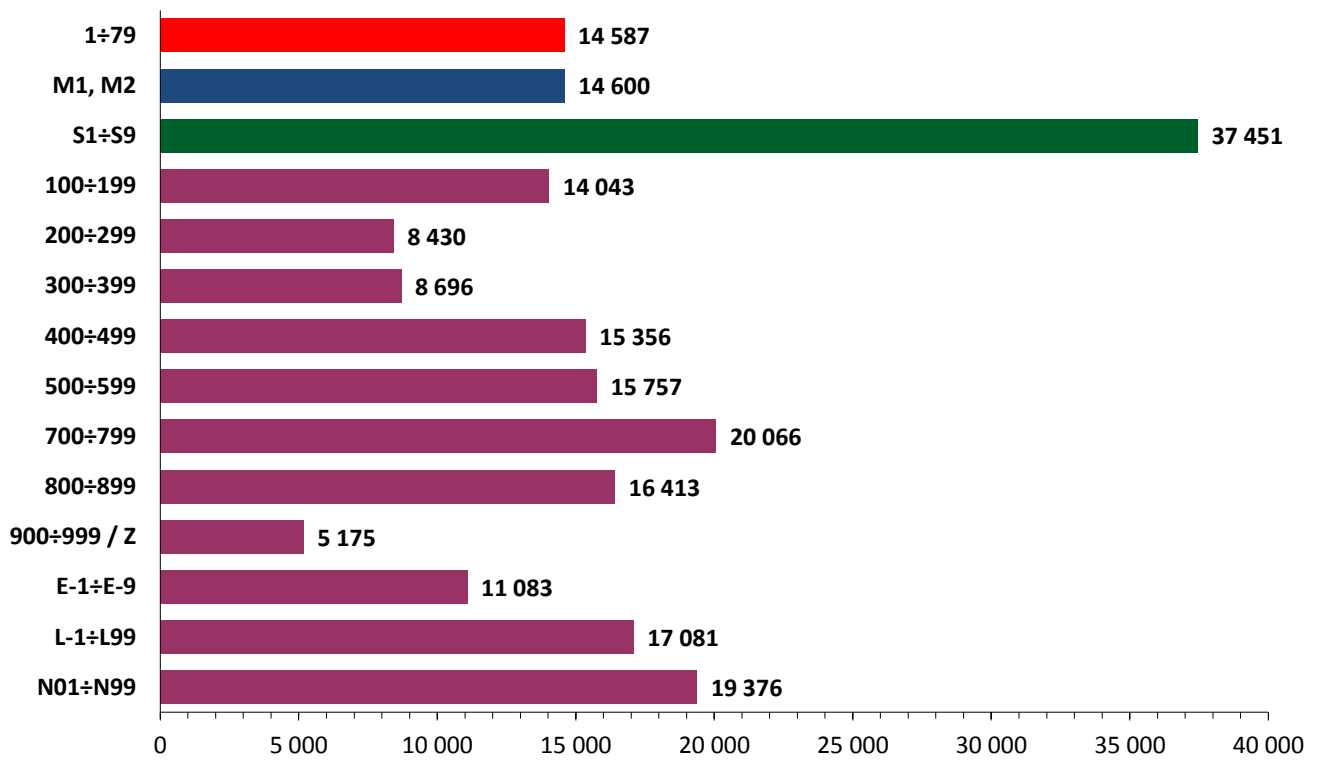
## Liczba linii



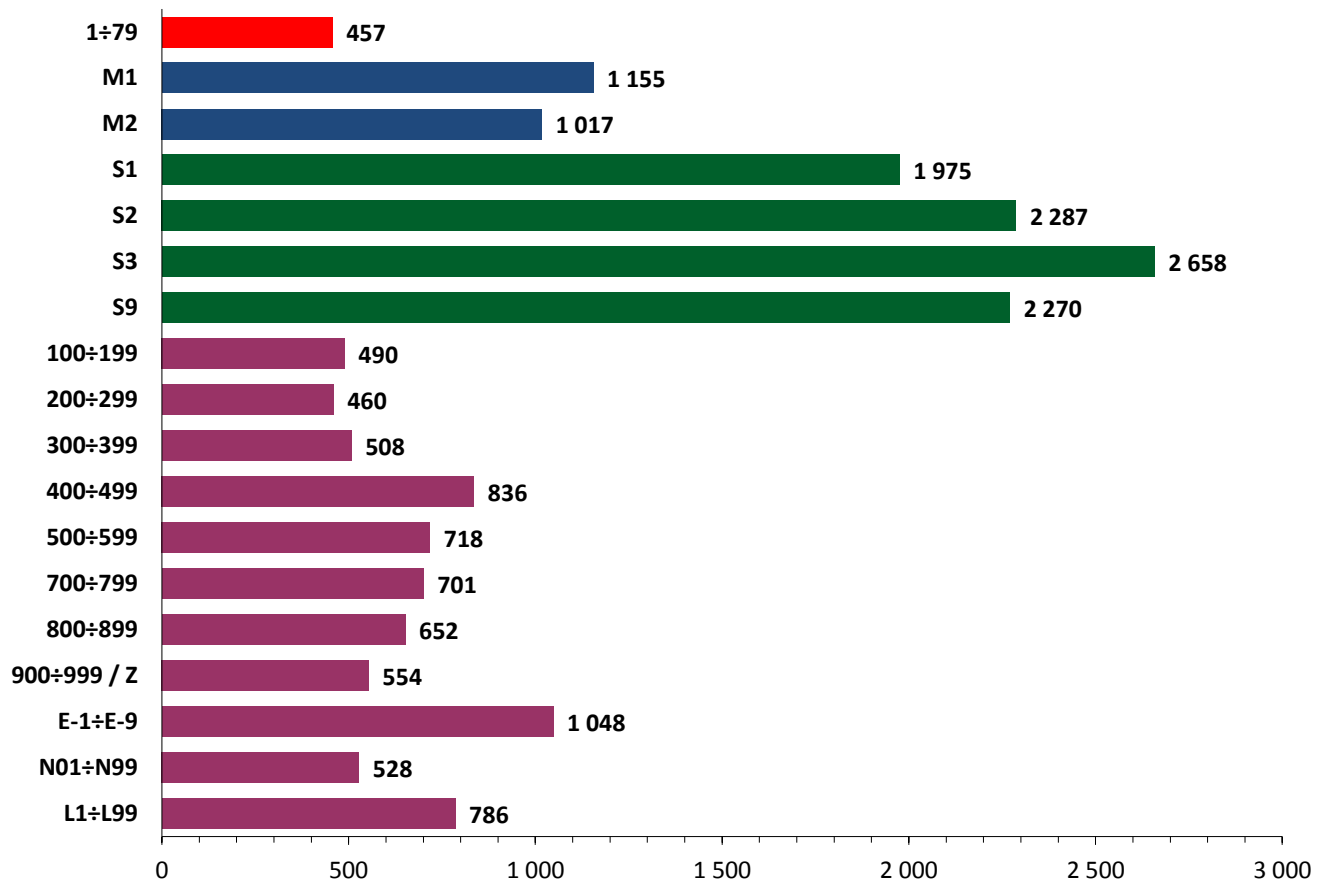
## Średnia prędkość komunikacyjna - DP [km/h]



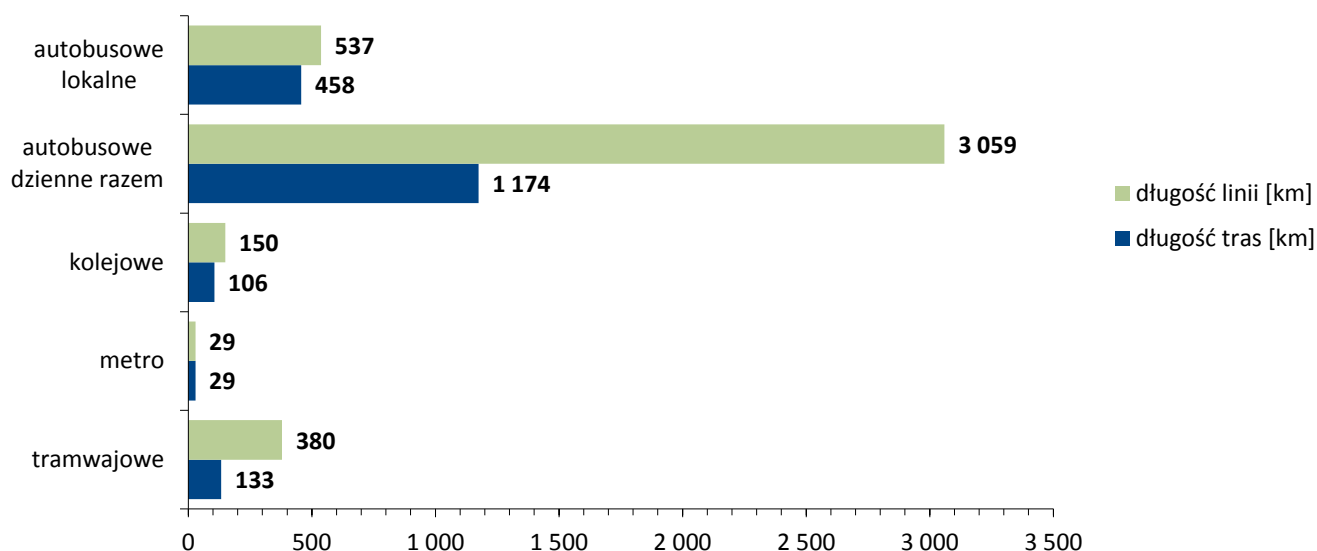
### Średnia długość linii [m]



### Średnia odległość międzypunktowa [m]



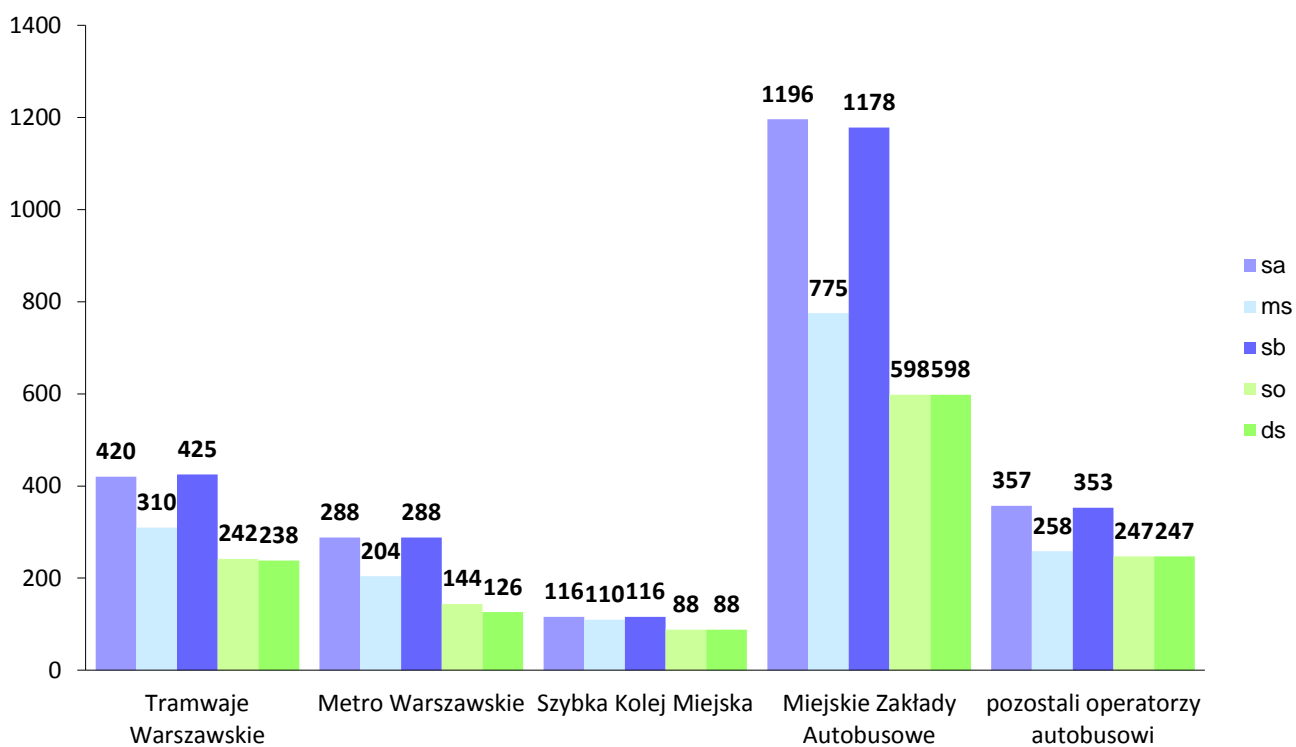
## Długość linii dziennych [km]



## 4. Gęstość sieci komunikacyjnej

trakcja	na terenie Warszawy [km/km <sup>2</sup> ]	poza Warszawą [km/km <sup>2</sup> ]	na terenie Aglomeracji [km/km <sup>2</sup> ]
autobusy	1,502	0,441	0,659
tramwaje	0,258	---	0,055
metro	0,056	---	0,012
kolej	0,152	0,014	0,044
łącznie	1,968	0,455	0,770

## Liczba wozów w ruchu



objaśnienia: sa = szczyt poranny, ms = międzyszczyt, sb = szczyt popołudniowy, ds = święto, so = sobota

## 5. Operatorzy ZTM

operator	liczba linii dz. powszedni	linie szczyt poranny	liczba wozów (wagonów)* na trasie					miesięczna rozkładowa liczba wozokm (pockm) płatnych
			sa	ms	sb	so	ds	
<b>Tramwaje Warszawskie</b>	26	1÷79	420	310	425	242	238	4 823 161,033
<b>Metro Warszawskie</b>	2	M1, M2	288	204	288	144	126	3 219 876,600
<b>Szybka Kolej Miejska</b>	4	S1÷S9	116	110	116	88	88	1 310 634,829
<b>Koleje Mazowieckie</b>		Rxx						435 313,022
<b>Warszawska Kolej Dojazdowa</b>		WKD						37 229,400
	MIDI (10 m)	100÷599,	74	52	74	67	67	7 505 465,955
	MAXI (12 m)	700÷999,	250	187	257	0	0	
<b>Miejskie Zakłady Autobusowe</b>	175 (114)	E-1÷E-9	872	536	847	413	413	
	MEGA (15 i 18 m)	razem dzienne	1196	775	1178	598	598	
		N01÷N99		79		81	81	
	39	dzienne+nocne	1275	854	1257	677	677	
<b>pozostali operatorzy autobusowi</b>	<b>razem</b>	bez linii nocnych	357	258	353	247	247	2 356 079,533
<b>linie lokalne</b>	<b>razem</b>	L-1÷L99	58	38	58	30	21	338 460,813
<b>linie autobusowe</b>	<b>razem</b>		1611	1071	1589	875	866	-
<b>linie autobusowe</b>	<b>razem</b>		1706	1 166	1684	974	965	10 200 006,301
<b>linie</b>	<b>razem</b>		2435	1695	2418	1349	1318	-
	<b>łącznie</b>	<b>31</b>	<b>2530</b>	<b>1790</b>	<b>2513</b>	<b>1448</b>	<b>1417</b>	<b>20 026 221,185</b>

objaśnienia: **sa** = szczyt poranny, **ms** = międzyszczyt, **sb** = szczyt popołudniowy, **ds** = święto, **so** = sobota

(...) liczba linii obsługiwanych samodzielnie

\*) dla Metra Warszawskiego i Szybkiej Kolei Miejskiej podano liczbę wagonów

## 6. Średni dobowy przebieg brygady

	dzień powszedni		święto	noc
	br. całodzienna [km]	br. szczytowa [km]	br. całodzienna [km]	br. nocna [km]
<b>Tramwaje Warszawskie</b>	235,1	170,0	246,8	-
<b>Miejskie Zakłady Autobusowe</b>	258,9	66,7	268,0	128,0
<b>pozostali operatorzy autobusowi</b>	259,3	77,0	272,5	136,8
<b>Metro Warszawskie</b>	472,7	187,4	506,4	-
<b>Szybka Kolej Miejska</b>	445,8	46,1	487,7	-

## 7. Dzienna liczba wozokilometrów wg rozkładów jazdy

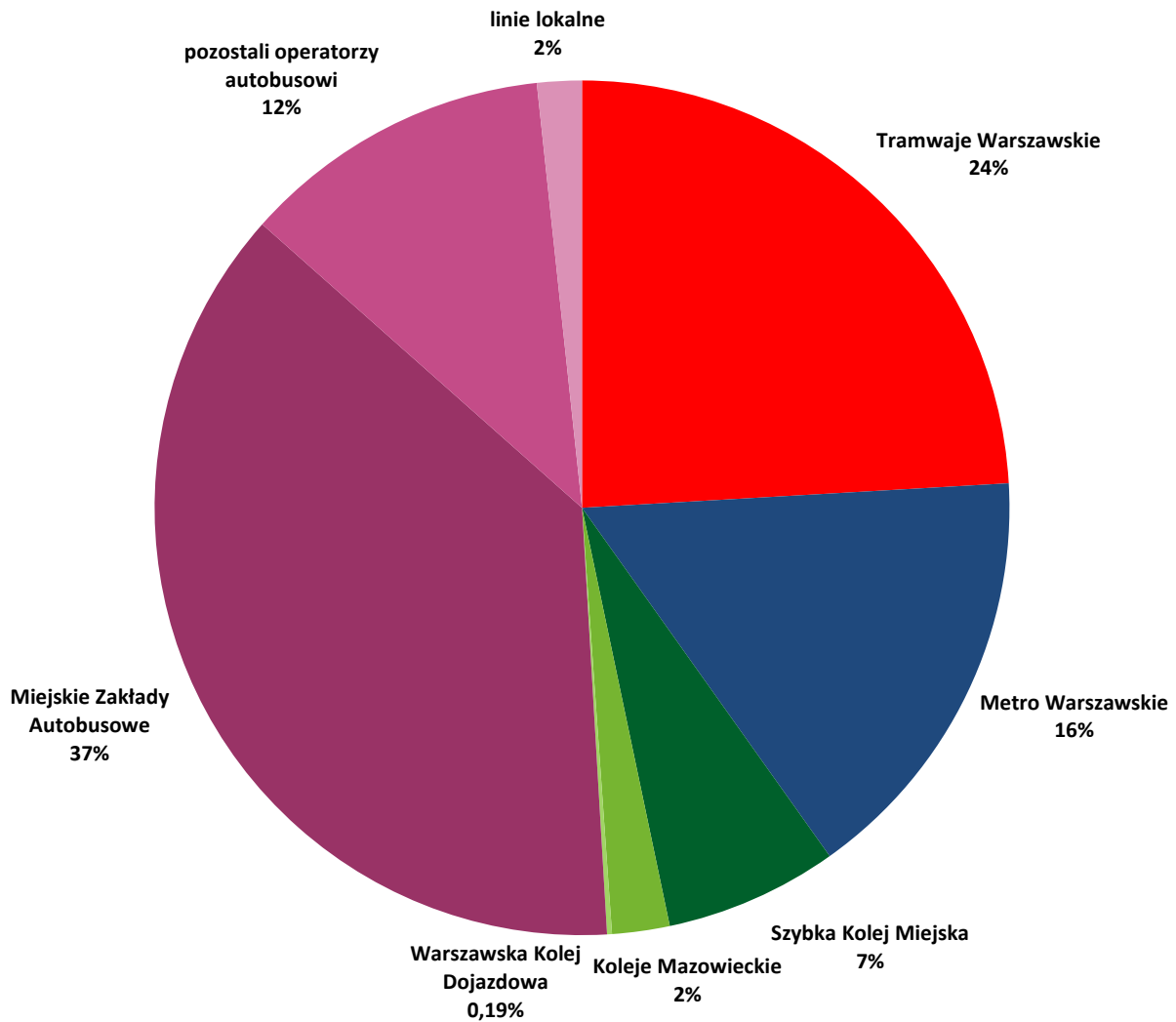
operator	dzień powszedni		święto	
	linie dzienne [km]	linie nocne [km]	linie dzienne [km]	linie nocne [km]
<b>Tramwaje Warszawskie</b>	173 349,588		104 131,007	
<b>Miejskie Zakłady Autobusowe</b>	278 860,385	11 382,982	172 676,565	11 133,987
<b>Metro Warszawskie</b>	118 453,420		63 178,200	
<b>Szybka Kolej Miejska</b>	51 384,290		43 895,020	
<b>pozostali operatorzy autobusowi</b>	<b>razem</b>	2 430,882	65 845,145	0,000
<b>linie lokalne</b>	<b>razem</b>	13 301,369	4 432,569	
	<b>łącznie</b>	<b>711 891,156</b>	<b>13 813,864</b>	<b>454 158,506</b>

## 8. Rozkładowa liczba wozów

rodzaj linii	oznaczenia	szczyt poranny		międzyszczyt		szczyt popołudniowy		święto	
		pociągi*	wagony	pociągi*	wagony	pociągi*	wagony	pociągi*	wagony
tramwajowe	1÷79	420	0	310	0	425	0	238	0
metro	M1, M2	48	288	34	204	48	288	21	126
kolejowe	S1÷S9	19	116	18	110	19	116	15	88
autobusowe zwykłe	stałe	100÷199	855	648		853		536	
	stałe	200÷299	87	66		87		59	
	okresowe	300÷399	61	25		61		-	
autobusowe przyspieszone	okresowe	400÷499	57	22		52		2	
	stałe	500÷599	241	151		228		139	
autobusowe strefowe	stałe	700÷799	161	103		163		84	
	okresowe	800÷899	7	1		9		-	
autobusowe specjalne i zastępcze		900÷999 / Z	3	3		3		3	
autobusowe ekspresowe		E-1÷E-9	55	-		49		-	
autobusowe dzienne	<b>razem</b>		<b>1 527</b>	<b>1 019</b>		<b>1 505</b>		<b>823</b>	
autobusowe nocne		N01÷N99	95	-		95		99	
autobusowe	<b>razem</b>		<b>1 622</b>	<b>1 019</b>		<b>1 600</b>		<b>922</b>	
autobusowe i tramwajowe	<b>razem</b>		2 042	1 329		2 025		1 160	
autobusowe lokalne		L-1÷L99	58	38		58		21	
	<b>łącznie</b>		<b>2 504</b>	<b>1 681</b>		<b>2 487</b>		<b>1 395</b>	

\*) pociągi będące w ruchu

## Struktura pracy przewozowej [%]



### 9. Udział taboru (w ruchu) przystosowanego do obsługi osób niepełnosprawnych

trakcja	dzień powszedni						sobota		niedziela	
	szczyt poranny		międzyszczyt		szczyt popołudniowy		liczba	%	liczba	%
	liczba	%	liczba	%	liczba	%				
<b>autobusy</b>	1 527	100,0%	1 019	100,0%	1 505	100,0%	838	100,0%	823	100,0%
<b>tramwaje</b>	235	55,95%	197	63,55%	235	55,29%	211	87,19%	209	87,82%
<b>metro</b>	48	100,0%	34	100,00%	48	100,00%	24	100,00%	21	100,00%
<b>kolej (SKM)</b>	19	100,0%	18	100,00%	19	100,00%	15	100,00%	15	100,00%

## 10. Lokalizacje funkcjonujących wydzielonych pasów dla transportu zbiorowego

ulica/aleja	odcinek	długość [m]	trakcja	funkcjonuje od
al. 3-go Maja/Al. Jerozolimskie	prz. M. Poniatowskiego-przedł. ul. Miedzianej	3 206	bus	02-2001/08-2010
Grójecka/Al. Jerozolimskie	Wawelska/pl. Zawiszy/Bracka	3 283	bus	02-2001/08-2010
al. Armii Krajowej	zjazd z ul. Stowackiego-Wybrzeże Gdyńskie	1 700	bus	05-2010
al. Solidarności	ul. Okopowa-Jagiellońska (w tym TTA: 2550 m)	3 787	bus	10-10-2009
Grzymały-Sokołowskiego/Wawelska/ Armii Ludowej/al. Stanów Zjednoczonych	Al. Jerozolimskie-Ostrobramska	7 423	bus	09-2002/09-2010
al. Stanów Zjedn./Wawelska	Ostrobramska-Grójecka	6 830	bus	09-2002/09-2009
Górczewska	Powstańców Śląskich-Młynarska	4 068	bus	12-2011
Radzymańska/al. Solidarności	Krynoliny-Andersa (w tym TTA: 2300 m)	7 486	bus	07-2009/10-2009
al. Niepodległości	Batorego-al. Armii Ludowej	516	bus	06-2002
Belwederska	Grottgera-Dolna	407	bus	1998
Sobieskiego	Idzikowskiego-Chełmska	1 196	bus	1998
Sobieskiego	Gierymskiego-Idzikowskiego	1 050	bus	1998
płk. Kuklińskiego	Myśluborska-Świderska (jezdnia północna)	385	bus	03-2012
płk. Kuklińskiego	Świderska-Myśluborska (jezdnia południowa)	170	bus	03-2012
ul. Młynarska	Obozowa-Wolska	930	tram	po 30-06-2009
ul. Modlińska	Światowida-Elektronowa	3 417	bus	05-2005
Marszałkowska	Widok-Złota (jezdnia wschodnia)	240	bus	1993
pl. Bankowy	Senatorska-al. Solidarności (jezdnia wschodnia)	300	bus	1993
pl. Bankowy	al. Solidarności-Senatorska (jezdnia zachodnia)	130	bus	1993
ul. Belwederska	DOLNA 02 - ul. Nabelaka	120	bus	2015
ul. 11 listopada	TTA między ul. Strzelecką a Letnią	500	bus	2015
al. Wilanowska	skrzyżowania z ul. Sobieskiego	213	bus	b/d
		<b>łącznie</b>	<b>47 357</b>	
			bus	46 427
			tram	930
			TTA	5 350

TTA = torowisko tramwajowo-autobusowe

## 11. Podaż miejsc w środkach komunikacji miejskiej \*

trakcja	dzień powszedni				dzień świąteczny	
	godz. 7-8		godz. 11-12		godz. 11-12	
	miejsca siedzące	ogólna liczba miejsc	miejsca siedzące	ogólna liczba miejsc	miejsca siedzące	ogólna liczba miejsc
<b>autobusy</b>	60 856	204 547	38 899	129 928	32 641	108 209
linie zwykłe	<b>100+199</b>	31 940	104 941	23 953	78 454	20 558
	<b>200+299</b>	3 576	11 450	2 358	7 446	1 844
	<b>300+399</b>	2 706	7 989	1 015	3 171	---
linie przysp.	<b>400+499</b>	2 168	7 952	832	3 040	372
	<b>500+599</b>	10 858	39 908	6 670	24 416	6 296
linie strefowe	<b>700+799</b>	5 169	17 174	3 841	12 719	3 341
	<b>800+899</b>	345	345	34	118	---
l. spec. i zast.	<b>900+999 / Z</b>	332	1 036	196	564	230
linie ekspr.	<b>E-1÷E-9</b>	3 762	13 752	---	---	---
<b>tramwaje</b>		16 654	96 448	10 866	59 813	8 631
<b>kolej (SKM)</b>		3 618	11 721	3 070	9 919	2 522
<b>metro</b>		22 020	126 484	15 290	88 278	9 566
	<b>łącznie</b>	<b>103 148</b>	<b>439 200</b>	<b>68 125</b>	<b>287 938</b>	<b>53 360</b>
						<b>214 680</b>

\*podaż miejsc w środkach komunikacji miejskiej szacowana co 3-6 miesięcy, stan na marzec 2016

## 12. Średnia częstotliwość kursowania linii autobusowych i tramwajowych

średnia częstotliwość kursowania [min.]	liczba odjazdów	dzień powszedni				dzień świąteczny			
		godz. 7-8		godz. 11-12		godz. 15.30-16.30		godz. 11-12	
		liczba linii autobusowych	liczba linii tramwajowych	liczba linii autobusowych	liczba linii tramwajowych	liczba linii autobusowych	liczba linii tramwajowych	liczba linii autobusowych	liczba linii tramwajowych
do 6	10 i więcej	12	6	1	5	5	6	0	0
7-9		17	16	2	0	16	19	0	4
10-11		34	3	18	0	35	0	16	1
12-14		20	1	7	20	21	1	3	0
15-19		37	1	50	0	41	0	24	17
20-29		23	0	29	0	24	0	50	3
30-59		37	0	49	0	39	0	48	0
60 i więcej		24	0	31	0	24	0	30	1