

Część I. Organizacja komunikacji miejskiej

1. Linie komunikacyjne ZTM

rodzaj linii	oznaczenia	liczba linii	średnia długość [m]	dług. minimalna [m]	dług. maksymalna [m]
tramwajowe	1÷79	26	14 526	„31” 4 886	„17” 21 203
metro	M1, M2	2	14 600	„M2” 6 100	„M1” 23 100
kolejowe	S1÷S9	4	29 328	„S10” 12 440	„S1” 43 460
autobusowe zwykłe	stałe 100÷199	92	13 984	„149” 3 866	„119” 25 474
	stałe 200÷299	21	8 400	„221” 2 898	„213” 23 486
	okresowe 300÷399	21	8 646	”323” 2 360	„315” 18 806
autobusowe przyspieszone	okresowe 400÷499	7	15 356	„426” 4 889	„409” 24 458
	stałe 500÷599	20	15 756	„512” 7 578	„517” 24 804
autobusowe strefowe	stałe 700÷799	42	19 988	„706” 7 241	„720” 32 983
	okresowe 800÷899	3	16 413	„805” 13 089	„807” 20 582
autobusowe specjalne i zastępcze	900÷999 / Z	3	5 175	„900” 2 701	„Z15” 9 866
autobusowe ekspresowe	E-1÷E-9	7	11 020	”E-3” 5 685	„E-2” 21 517
autobusowe lokalne	L-1÷L99	31	17 081	„L-4” 7 511	„L11” 35 478
autobusowe dzienne razem		247	14 486	„900” 2 360	„L11” 35 478
autobusowe nocne	N01÷N99	43	19 370	„N38” 8 652	„N02” 35 959
łącznie		322	15 326	”323” 2 360	„S1” 43 460

2. Charakterystyka linii

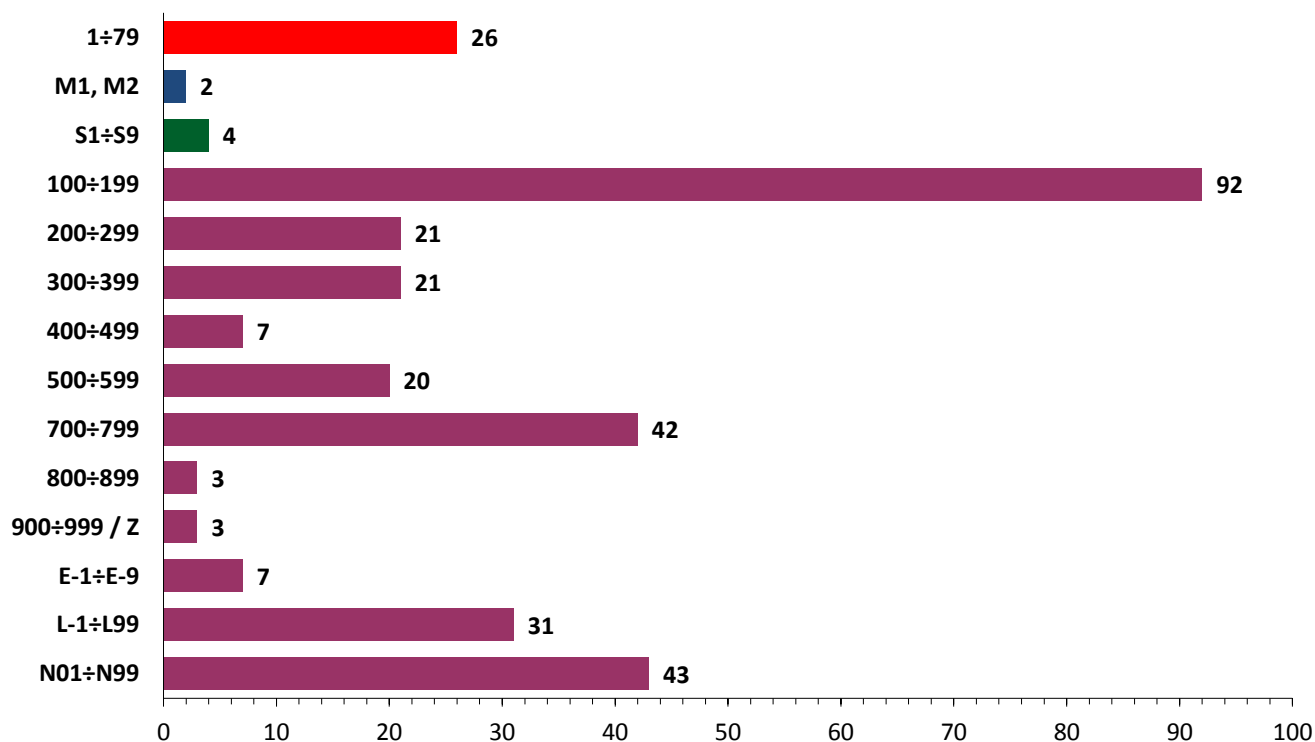
rodzaj linii	oznaczenia	średnia odległość międzyprzystankowa [m]	udział % przyst. NŻ	średnie prędkości [km/h]			
				komunikacyjna		eksploatacyjna	
				DP*	DS*	DP*	DS*
tramwajowe	1÷79	457	--	17,78	18,43	14,28	14,08
metro	M1	1 155	--	33,81	33,81	30,53	30,51
	M2	1 017	--	33,27	33,27	21,90	22,65
kolejowe	S1	1 975	--	37,19	37,18	25,18	25,28
	S2	2 287	--	38,73	38,67	27,41	27,37
	S3	2 658	--	40,23	40,35	28,80	28,28
	S9	2 395	--	39,53	--	20,06	--
autobusowe zwykłe	stałe 100÷199	490	26,36%	21,08	22,72	15,47	16,47
	stałe 200÷299	461	39,58%	21,73	22,95	14,35	14,92
	okresowe 300÷399	507	38,50%	22,79	--	16,03	--
autobusowe przyspieszone	okresowe 400÷499	836	22,18%	24,02	26,90	17,35	15,04
	stałe 500÷599	716	14,32%	23,22	25,08	17,31	17,81
autobusowe strefowe	stałe 700÷799	704	64,12%	27,78	29,23	19,94	20,34
	okresowe 800÷899	652	60,26%	23,48	--	16,68	--
autobusy specjalne i zastępcze	900÷999 / Z	554	60,71%	27,79	29,43	15,40	15,43
autobusowe ekspresowe	E-1÷E-9	1 071	9,72%	25,31	--	20,13	--
autobusowe nocne	N01÷N99	528	94,55%	29,95	30,44	23,01	23,37
autobusowe lokalne	L1÷L99	783	92,68%	31,32	31,93	20,13	16,99

3. Łączna długość tras i linii

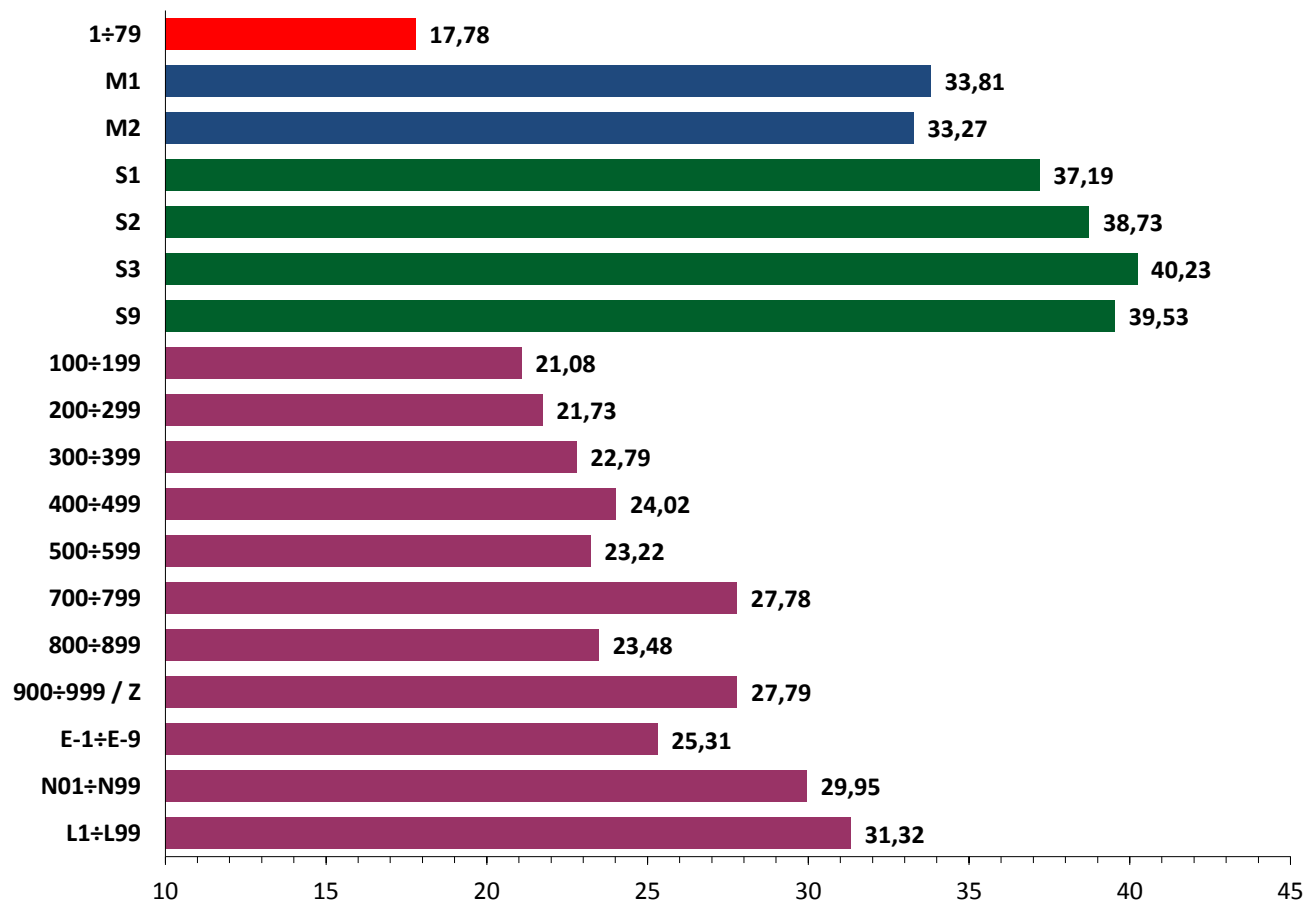
rodzaj linii	oznaczenia	długość tras [km]	długość linii [km]
tramwajowe	1÷79	133,472	377,7
metro	M1, M2	29,200	29,2
kolejowe	S1÷S9	105,815	146,6
autobusowe zwykłe	stałe 100÷199	--	1 286,6
	stałe 200÷299	--	176,4
	okresowe 300÷399	--	181,6
autobusowe przyspieszone	okresowe 400÷499	--	107,5
	stałe 500÷599	--	315,1
autobusowe strefowe	stałe 700÷799	--	839,5
	okresowe 800÷899	--	49,2
autobusowe specjalne i zastępcze	900÷999 / Z	--	15,5
autobusowe ekspresowe	E-1÷E-9	--	77,1
autobusowe dzienne razem		1 174,367	3 048,5
- w tym na terenie poza m.st. Warszawą (linie strefowe)		397,326	584,6
autobusowe nocne		567,955	832,9
- w tym na terenie poza m.st. Warszawą (linie strefowe)		116,942	120,2
autobusowe lokalne	L1÷L99	457,534	529,5

*) DP = dzień powszedni, DS = soboty i święta

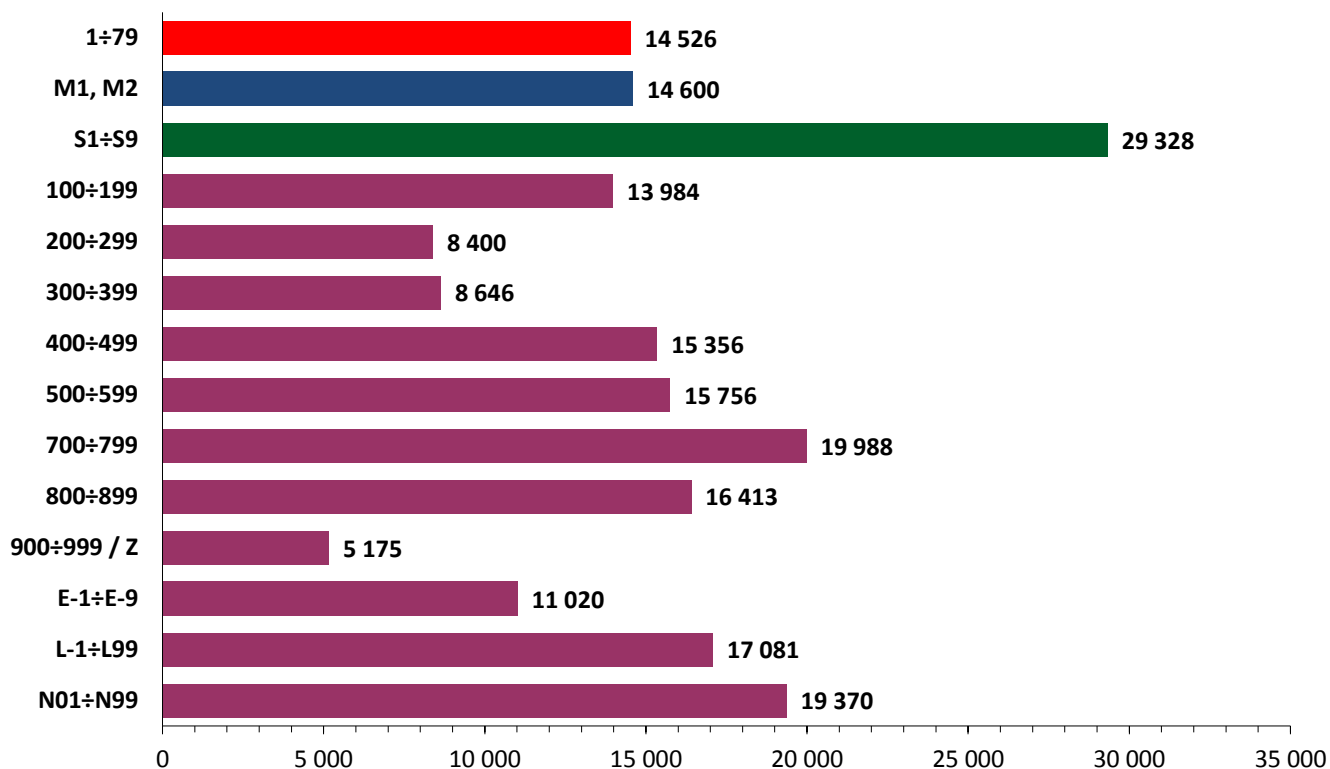
Liczba linii



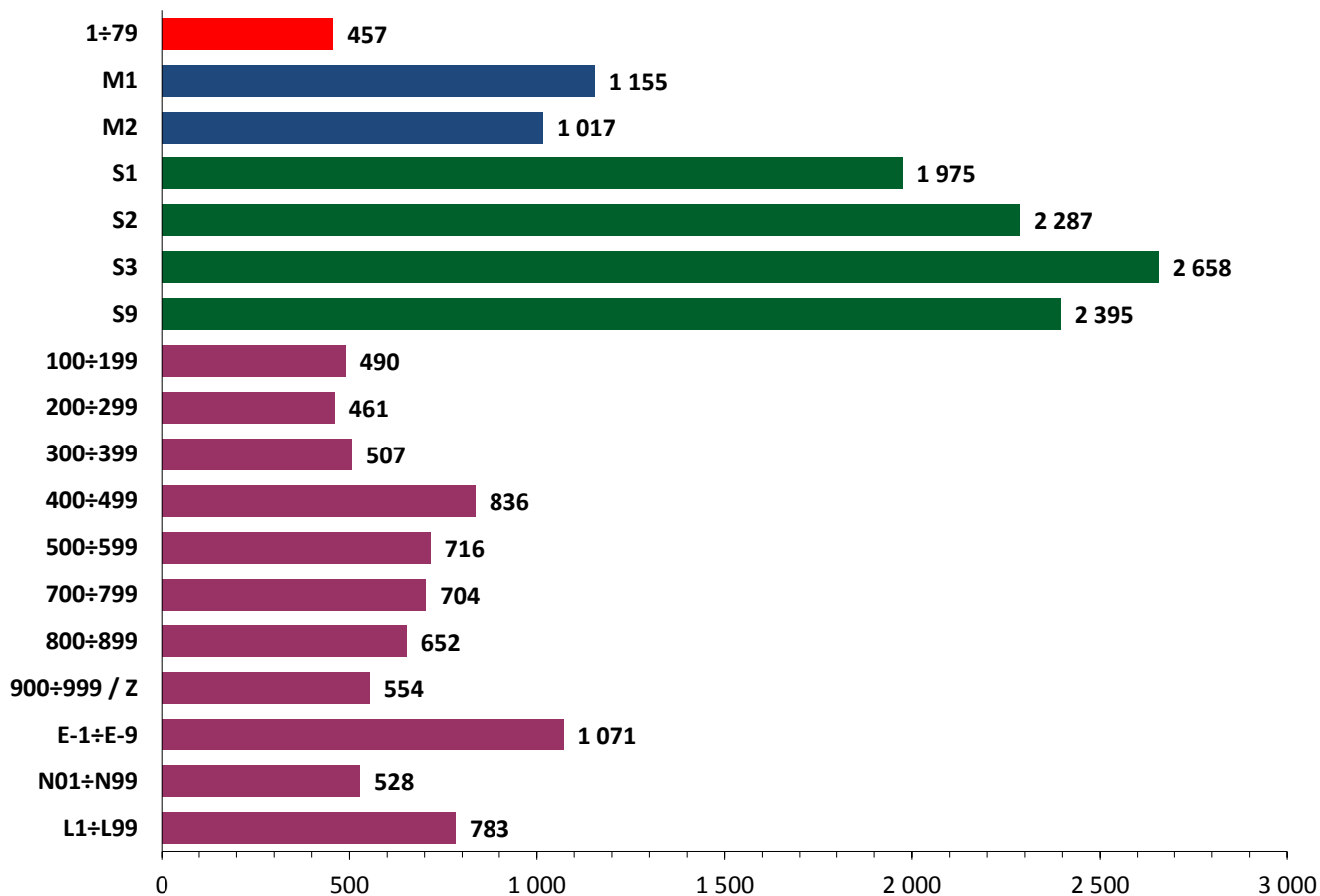
Średnia prędkość komunikacyjna - DP [km/h]



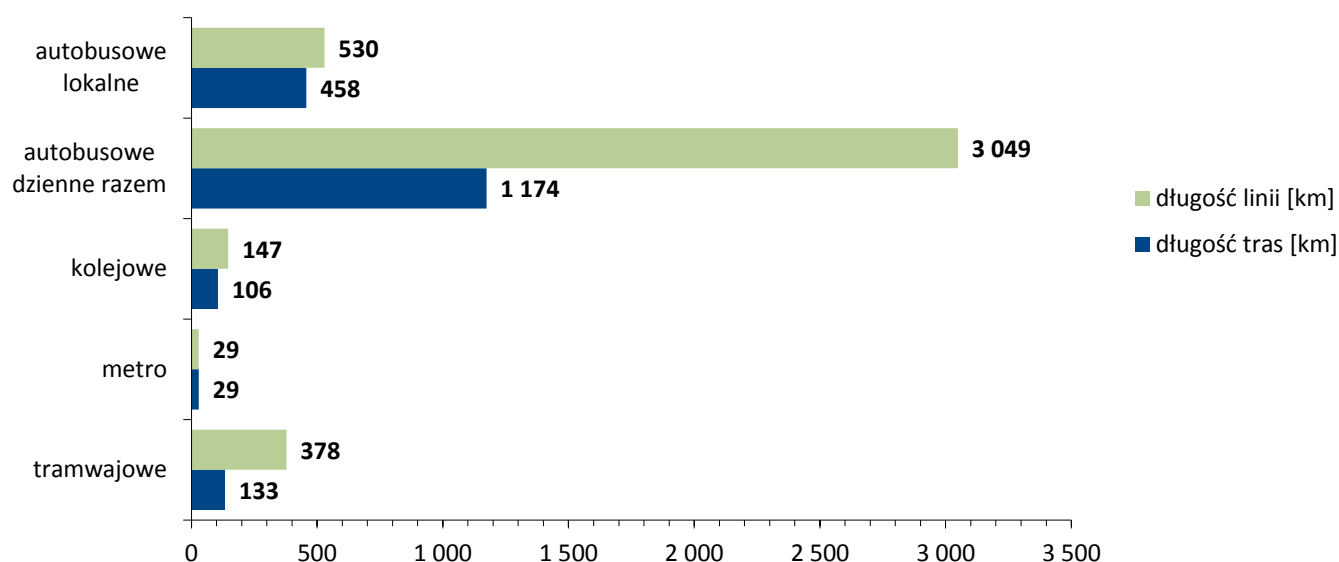
Średnia długość linii [m]



Średnia odległość międzypzystankowa [m]



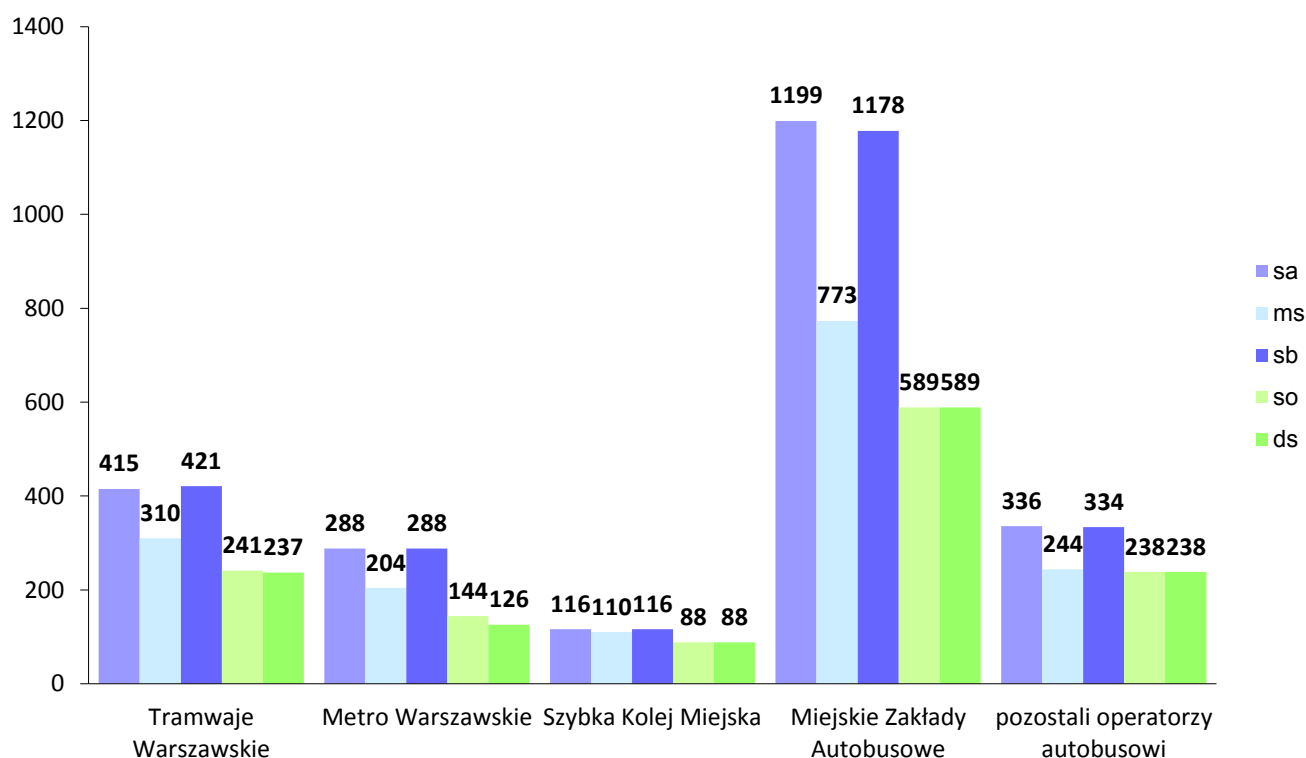
Długość linii dziennych [km]



4. Gęstość sieci komunikacyjnej

trakcja	na terenie Warszawy [km/km ²]	poza Warszawą [km/km ²]	na terenie Aglomeracji [km/km ²]
autobusy	1,502	0,441	0,659
tramwaje	0,258	---	0,055
metro	0,056	---	0,012
kolej	0,152	0,014	0,044
łącznie	1,968	0,455	0,770

Liczba wozów w ruchu



objaśnienia: sa = szczyt poranny, ms = międzyszczyt, sb = szczyt popołudniowy, ds = święto, so = sobota

5. Operatorzy ZTM

operator	liczba linii		liczba wozów (wagonów)* na trasie					miesięczna rozkładowa liczba wozokm (pockm) płatnych	
	dz. powszedni	linie szczyt poranny	sa	ms	sb	so	ds		
Tramwaje Warszawskie	26	1÷79	415	310	421	241	237	4 300 184,000	
Metro Warszawskie	2	M1, M2	288	204	288	144	126	3 029 340,800	
Szybka Kolej Miejska	4	S1÷S9	116	110	116	88	88	1 223 915,960	
Koleje Mazowieckie		Rxx						413 069,275	
Warszawska Kolej Dojazdowa		WKD						35 093,760	
Miejskie Zakłady Autobusowe	MIDI (10 m)	100÷599,	74	52	74	66	66	7 017 853,384	
	MAXI (12 m)	700÷999,	247	183	252	110	110		
	MEGA (15 i 18 m)	E-1÷E-9	878	538	852	413	413		
		razem dzienne	1199	773	1178	589	589		
		N01÷N99		79		79	79		
	207	dzienne+nocne	1278	852	1257	668	668		
pozostali operatorzy autobusowi	razem	bez linii nocnych	336	244	334	238	238	2 264 301,725	
linie lokalne	razem	31	L-1÷L99	48	32	48	22	18	319 155,141
linie autobusowe dzienne	razem	247		1583	1049	1560	849	845	-
linie autobusowe	razem	290		1678	1 144	1655	948	944	9 601 310,250
linie dzienne	razem	279		2402	1673	2385	1322	1296	-
	łącznie	322		2497	1768	2480	1421	1395	18 602 914,045

objaśnienia: sa = szczyt poranny, ms = międzyszczyt, sb = szczyt popołudniowy, ds = święto, so = sobota

(...) liczba linii obsługiwanych samodzielnie

*) dla Metra Warszawskiego i Szybkiej Kolei Miejskiej podano liczbę wgonów

6. Średni dobowy przebieg brygady

	dzień powszedni		święto	noc
	br. całodzienna [km]	br. szczytowa [km]	br. całodzienna [km]	br. nocna [km]
Tramwaje Warszawskie	234,3	149,6	231,9	-
Miejskie Zakłady Autobusowe	260,4	138,0	276,9	128,0
pozostali operatorzy autobusowi	266,1	149,5	285,1	136,8
Metro Warszawskie	472,7	187,4	506,4	-
Szybka Kolej Miejska	465,5	51,0	455,5	-

7. Dzienna liczba wozokilometrów wg rozkładów jazdy

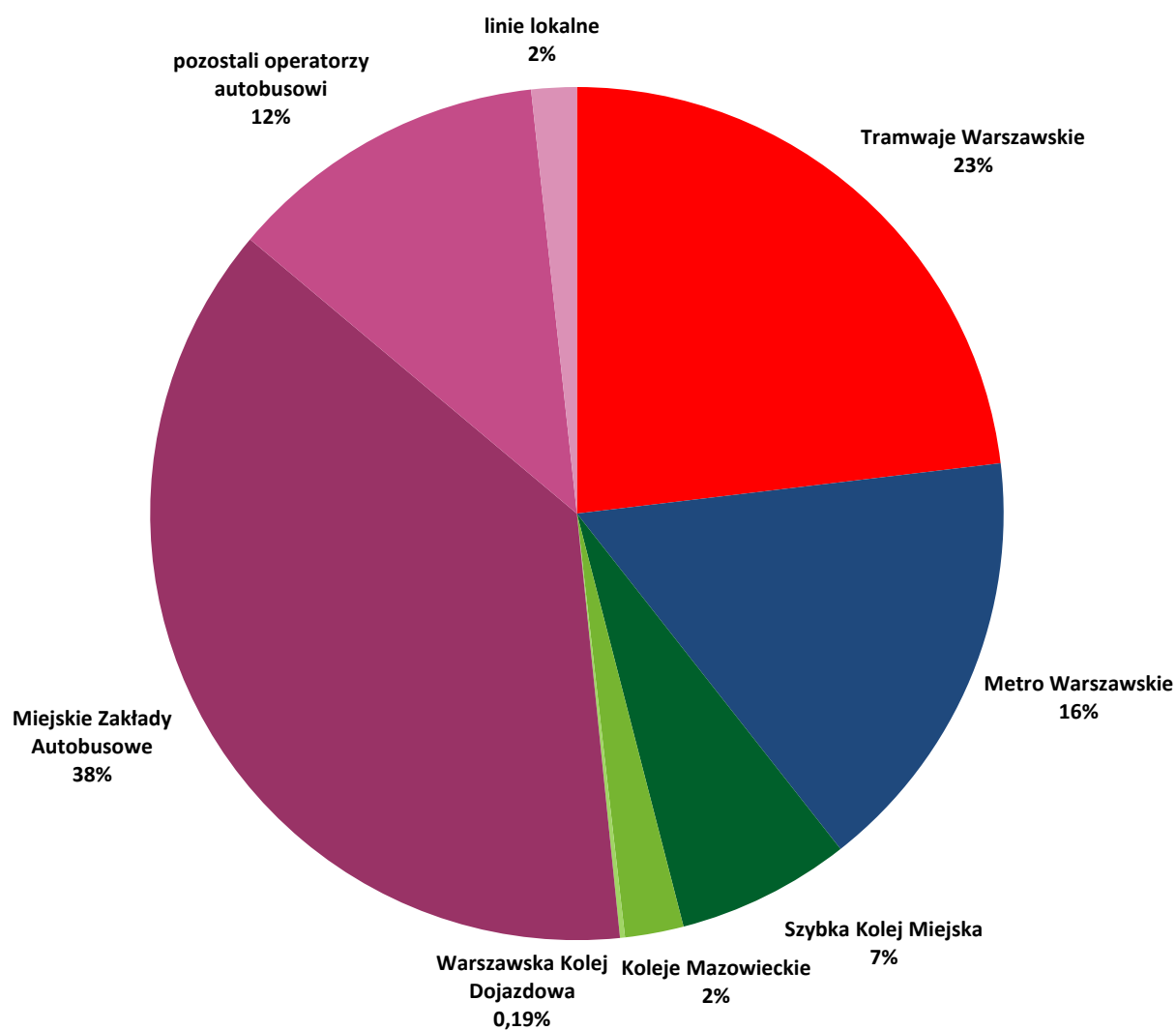
operator	dzień powszedni		święto	
	linie dzienne [km]	linie nocne [km]	linie dzienne [km]	linie nocne [km]
Tramwaje Warszawskie	171 104,945		103 393,910	
Miejskie Zakłady Autobusowe	260 087,504	10 111,686	163 078,901	10 111,686
Metro Warszawskie	120 404,088		66 841,800	
Szybka Kolej Miejska	52 137,014		42 364,982	
pozostali operatorzy autobusowi	razem	2 243,725	67 678,074	2 435,467
linie lokalne	razem	13 187,297	4 813,215	
	łącznie	695 792,611	12 355,411	448 170,882

8. Rozkładowa liczba wozów

rodzaj linii	oznaczenia	szczyt poranny		międzyszczyt		szczyt popołudniowy		święto	
		pociągi*	wagony	pociągi*	wagony	pociągi*	wagony	pociągi*	wagony
tramwajowe	1÷79	415		310		421		237	
metro	M1, M2	48	288	34	204	48	288	21	126
kolejowe	S1÷S9	19	116	18	110	19	116	15	88
autobusowe zwykłe	stałe	100÷199	854		645		854		535
	stałe	200÷299	86		64		86		58
	okresowe	300÷399	61		24		61		-
autobusowe przyspieszone	okresowe	400÷499	57		22		52		2
	stałe	500÷599	244		151		230		139
autobusowe strefowe	stałe	700÷799	163		104		165		85
	okresowe	800÷899	7		1		9		-
autobusowe specjalne i zastępcze	900÷999 / Z		4		4		4		4
autobusowe ekspresowe	E-1÷E-9		55		-		49		-
autobusowe dzienne	razem		1 531		1 015		1 510		823
autobusowe nocne	N01÷N99		95		-		95		99
autobusowe	razem		1 626		1 015		1 605		922
autobusowe i tramwajowe	razem		2 041		1 325		2 026		1 159
autobusowe lokalne	L-1÷L99		48		32		48		18
	łącznie		2 493		1 671		2 478		1 391

*) pociągi będące w ruchu

Struktura pracy przewozowej [%]



9. Udział taboru (w ruchu) przystosowanego do obsługi osób niepełnosprawnych

trakcja	dzień powszedni						sobota		niedziela	
	szczyt poranny		międzyszczyt		szczyt popołudniowy		liczba	%	liczba	%
	liczba	%	liczba	%	liczba	%				
autobusy	1 531	100,0%	1 015	100,0%	1 510	100,0%	838	100,0%	823	100,0%
tramwaje	221	53,25%	197	63,55%	222	52,73%	187	77,59%	185	78,06%
metro	48	100,0%	34	100,00%	48	100,00%	24	100,00%	21	100,00%
kolej (SKM)	19	100,0%	18	100,00%	19	100,00%	15	100,00%	15	100,00%

10. Lokalizacje funkcjonujących wydzielonych pasów dla transportu zbiorowego

ulica/aleja	odcinek	długość [m]	trakcja	funkcjonuje od
al. 3-go Maja/Al. Jerozolimskie	prz. M. Poniatowskiego-przedł. ul. Miedzianej	3 206	bus	02-2001/08-2010
Grójecka/Al. Jerozolimskie	Wawelska/pl. Zawiszy/Bracka	3 283	bus	02-2001/08-2010
al. Armii Krajowej	zjazd z ul. Słowackiego-Wybrzeże Gdyńskie	1 700	bus	05-2010
al. Solidarności	ul. Okopowa-Jagiellońska (w tym TTA: 2550 m)	3 787	bus	10-10-2009
Grzymały-Sokołowski/Wawelska/ Armii Ludowej/al. Stanów Zjednoczonych	Al. Jerozolimskie-Ostrobramska	7 423	bus	09-2002/09-2010
al. Stanów Zjedn./Wawelska	Ostrobramska-Grójecka	6 830	bus	09-2002/09-2009
Górczewska	Powstańców Śląskich-Młynarska	4 068	bus	12-2011
Radzymańska/al. Solidarności	Krynoliny-Andersa (w tym TTA: 2300 m)	7 486	bus	07-2009/10-2009
al. Niepodległości	Batorego-al. Armii Ludowej	516	bus	06-2002
Belwederska	Grottgera-Dolna	407	bus	1998
Sobieskiego	Idzikowskiego-Chełmska	1 196	bus	1998
Sobieskiego	Gierymskiego-Idzikowskiego	1 050	bus	1998
Kasprzaka	Bema-Karolkowa	1 300	bus	1993/2010
płk. Kuklińskiego	Myśliborska-Świderska (jezdnia północna)	385	bus	03-2012
płk. Kuklińskiego	Świderska-Myśliborska (jezdnia południowa)	170	bus	03-2012
ul. Młynarska	Obozowa-Wolska	930	tram	po 30-06-2009
ul. Modlińska	Światowida-Elektronowa	3 417	bus	05-2005
Marszałkowska	Widok-Złota (jezdnia wschodnia)	240	bus	1993
pl. Bankowy	Senatorska-al. Solidarności (jezdnia wschodnia)	300	bus	1993
pl. Bankowy	al. Solidarności-Senatorska (jezdnia zachodnia)	130	bus	1993
al. Wilanowska	skrzyżowania z ul. Sobieskiego	213	bus	b/d
łącznie		48 037		
		bus	47 107	
		tram	930	
		TTA	4 850	

TTA = torowisko tramwajowo-autobusowe

11. Podaż miejsc w środkach komunikacji miejskiej

trakcja	dzień powszedni				dzień świąteczny		
	godz. 7-8		godz. 11-12		godz. 11-12		
	miejsca siedzące	ogólna liczba miejsc	miejsca siedzące	ogólna liczba miejsc	miejsca siedzące	ogólna liczba miejsc	
autobusy							
linie zwykłe	100÷199	58 547	197 251	38 275	127 932	32 641	108 209
	200÷299	3 576	11 450	2 358	7 446	1 844	6 147
	300÷399	2 706	7 989	1 015	3 171	---	---
linie przysp.	400÷499	1 833	6 714	832	3 040	372	1 172
	500÷599	10 354	38 036	6 670	24 416	6 296	22 168
linie strefowe	700÷799	5 169	17 174	3 841	12 719	3 341	10 880
	800÷899	345	1 269	34	118	---	---
l. spec. i zast.	900÷999 / Z	332	1 036	196	564	230	682
linie ekspr.	E-1÷E-9	3 762	13 752	---	---	---	---
tramwaje		16 190	93 971	10 866	59 813	8 298	41 557
kolej (SKM)		3 618	11 721	3 070	9 919	2 522	8 117
metro		21 040	121 216	15 754	91 178	9 566	55 074
	łącznie	99 395	424 159	67 965	288 842	53 027	212 957

12. Średnia częstotliwość kursowania linii autobusowych i tramwajowych

średnia częstotliwość kursowania [min.]	liczba odjazdów	dzień powszedni				dzień świąteczny			
		godz. 7-8		godz. 11-12		godz. 15.30-16.30		godz. 11-12	
		liczba linii autobusowych	liczba linii tramwajowych	liczba linii autobusowych	liczba linii tramwajowych	liczba linii autobusowych	liczba linii tramwajowych	liczba linii autobusowych	liczba linii tramwajowych
do 6	10 i więcej	9	4		3	2	6		
7-9	7-9	17	18	1		17	19		3
10-11	6	35	3	18		37		16	1
12-14	5	18	1	7	21	18	1	3	
15-19	4	36		48		42		24	18
20-29	3	23		27		25		50	2
30-59	2	40		53		41		48	
60 i więcej	1	24		31		24		30	1