

## Część I. Organizacja komunikacji miejskiej

### 1. Linie komunikacyjne ZTM

rodzaj linii	oznaczenia	liczba linii	średnia długość [m]	dług. minimalna [m]	dług. maksymalna [m]
tramwajowe	1÷79	26	14 534	„31” 4 886	„17” 21 203
metro	M1, M2	2	14 600	„M2” 6 100	„M1” 23 100
kolejowe	S1÷S9	4	29 328	„S10” 12 440	„S1” 43 460
autobusowe zwykłe	stałe 100÷199	92	14 102	„149” 3 866	„119” 25 474
	stałe 200÷299	21	8 269	„221” 3 148	„213” 23 486
	okresowe 300÷399	18	10 139	„379” 3 416	„305” 25 163
autobusowe przyspieszone	okresowe 400÷499	7	13 786	„426” 4 889	„409” 24 458
	stałe 500÷599	20	15 761	„512” 7 578	„517” 24 804
autobusowe strefowe	stałe 700÷799	42	19 982	„706” 7 241	„720” 32 983
	okresowe 800÷899	3	16 413	„805” 13 089	„807” 20 582
autobusowe specjalne i zastępcze	900÷999 / Z	2	6 283	„900” 2 701	„Z15” 9 866
autobusowe ekspresowe	E-1÷E-9	7	10 912	„E-3” 5 685	„E-2” 21 517
autobusowe lokalne	L-1÷L99	31	17 071	„L-4” 7 511	„L11” 35 478
autobusowe dzienne razem		243	14 699	„900” 2 701	„L11” 35 478
autobusowe nocne	N01÷N99	43	19 392	„N38” 8 652	„N02” 35 959
łącznie		318	15 504	„900” 2 701	„S1” 43 460

### 2. Charakterystyka linii

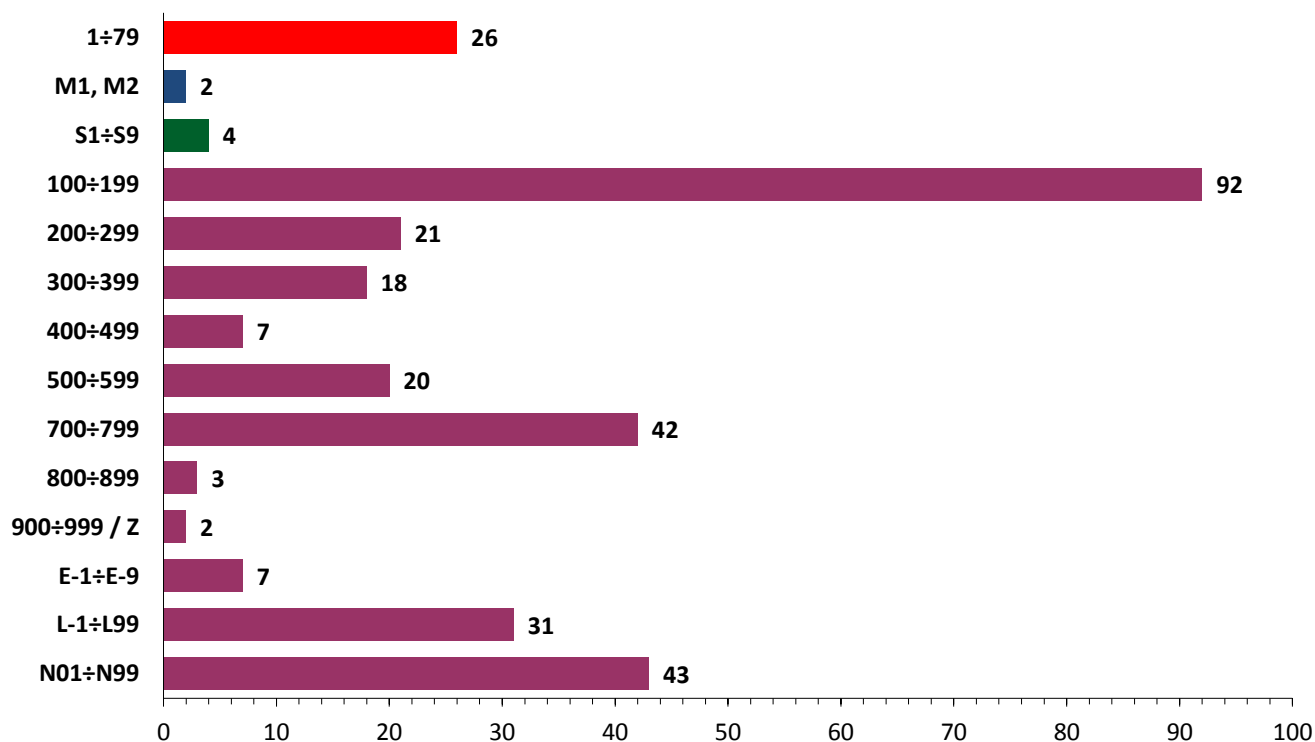
rodzaj linii	oznaczenia	średnia odległość międzyprzystankowa [m]	udział % przyst. NŻ	średnie prędkości [km/h]			
				komunikacyjna		eksploatacyjna	
				DP*	DS*	DP*	DS*
tramwajowe	1÷79	458	--	17,76	18,43	14,31	14,09
metro	M1	1 155	--	33,81	33,81	30,53	30,51
	M2	1 017	--	33,27	33,27	21,90	22,65
kolejowe	S1	1 975	--	37,19	37,18	25,18	25,28
	S2	2 287	--	38,73	38,67	27,41	27,37
	S3	2 658	--	40,23	40,35	28,80	28,28
	S9	2 395	--	39,53	--	20,06	--
autobusowe zwykłe	stałe 100÷199	491	26,64%	21,13	22,74	15,56	16,53
	stałe 200÷299	461	39,46%	21,74	22,98	14,37	14,95
	okresowe 300÷399	515	39,32%	23,11	--	16,58	--
autobusowe przyspieszone	okresowe 400÷499	804	22,92%	24,04	26,90	17,37	15,04
	stałe 500÷599	716	14,32%	23,29	25,00	17,31	17,82
autobusowe strefowe	stałe 700÷799	705	64,05%	27,83	29,26	19,86	20,35
	okresowe 800÷899	652	60,26%	23,57	--	16,78	--
autobusy specjalne i zastępcze	900÷999 / Z	571	63,64%	27,74	29,21	16,51	16,69
autobusowe ekspresowe	E-1÷E-9	1 054	9,66%	25,47	--	20,10	--
autobusowe nocne	N01÷N99	531	94,55%	29,92	30,41	23,02	23,38
autobusowe lokalne	L1÷L99	785	92,66%	31,33	31,93	20,09	16,99

### 3. Łączna długość tras i linii

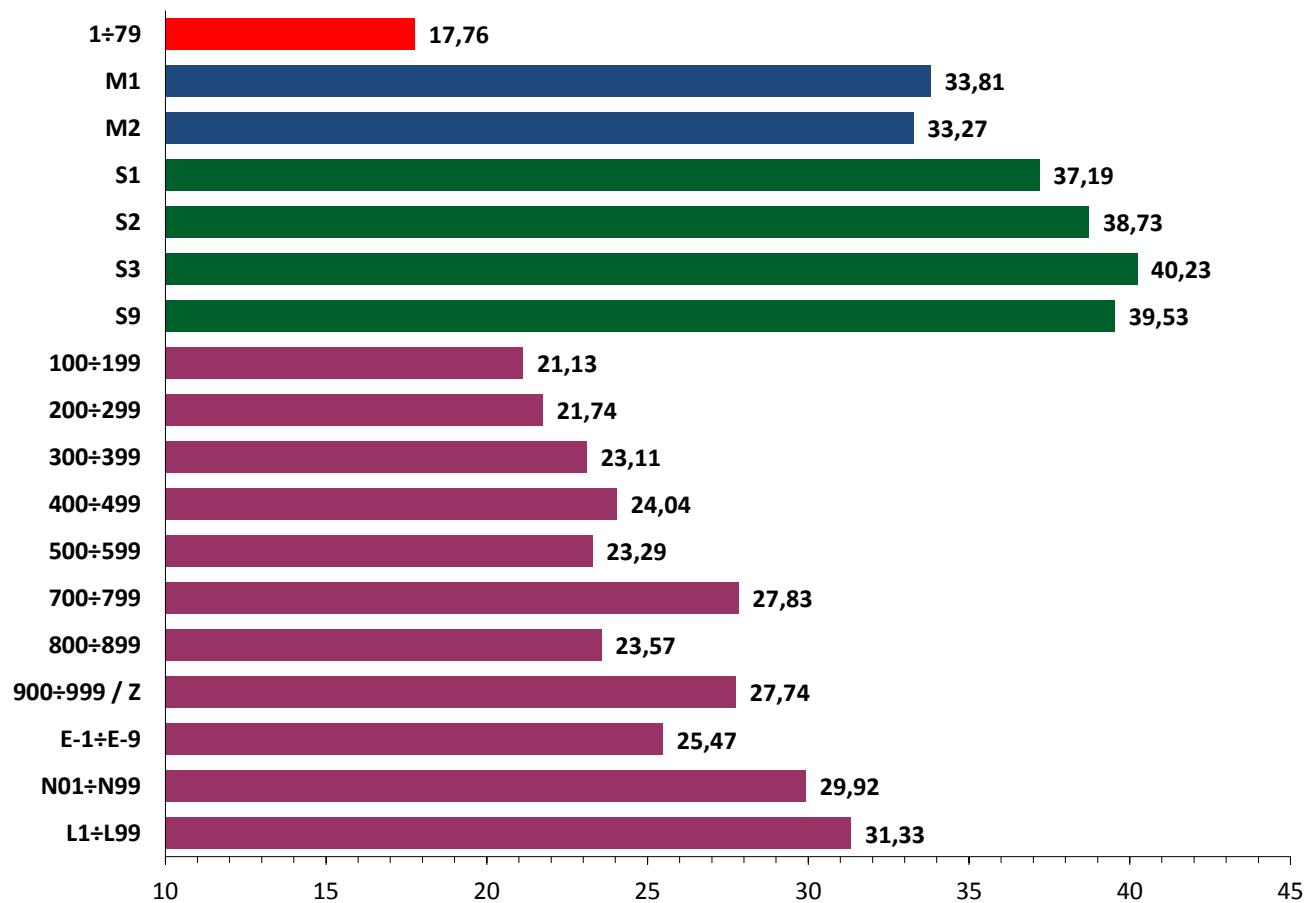
rodzaj linii	oznaczenia	długość tras [km]	długość linii [km]
tramwajowe	1÷79	133,472	377,9
metro	M1, M2	29,200	29,2
kolejowe	S1÷S9	105,815	146,6
autobusowe zwykłe	stałe 100÷199	--	1 297,4
	stałe 200÷299	--	173,6
	okresowe 300÷399	--	182,5
autobusowe przyspieszone	okresowe 400÷499	--	96,5
	stałe 500÷599	--	315,2
autobusowe strefowe	stałe 700÷799	--	839,3
	okresowe 800÷899	--	49,2
autobusowe specjalne i zastępcze	900÷999 / Z	--	12,6
autobusowe ekspresowe	E-1÷E-9	--	76,4
autobusowe dzienne razem		1 173,432	3 042,7
- w tym na terenie poza m.st. Warszawą (linie strefowe)		397,326	584,2
autobusowe nocne		567,720	833,9
- w tym na terenie poza m.st. Warszawą (linie strefowe)		116,942	120,2
autobusowe lokalne	L1÷L99	457,214	529,2

\*) DP = dzień powszedni, DS = soboty i święta

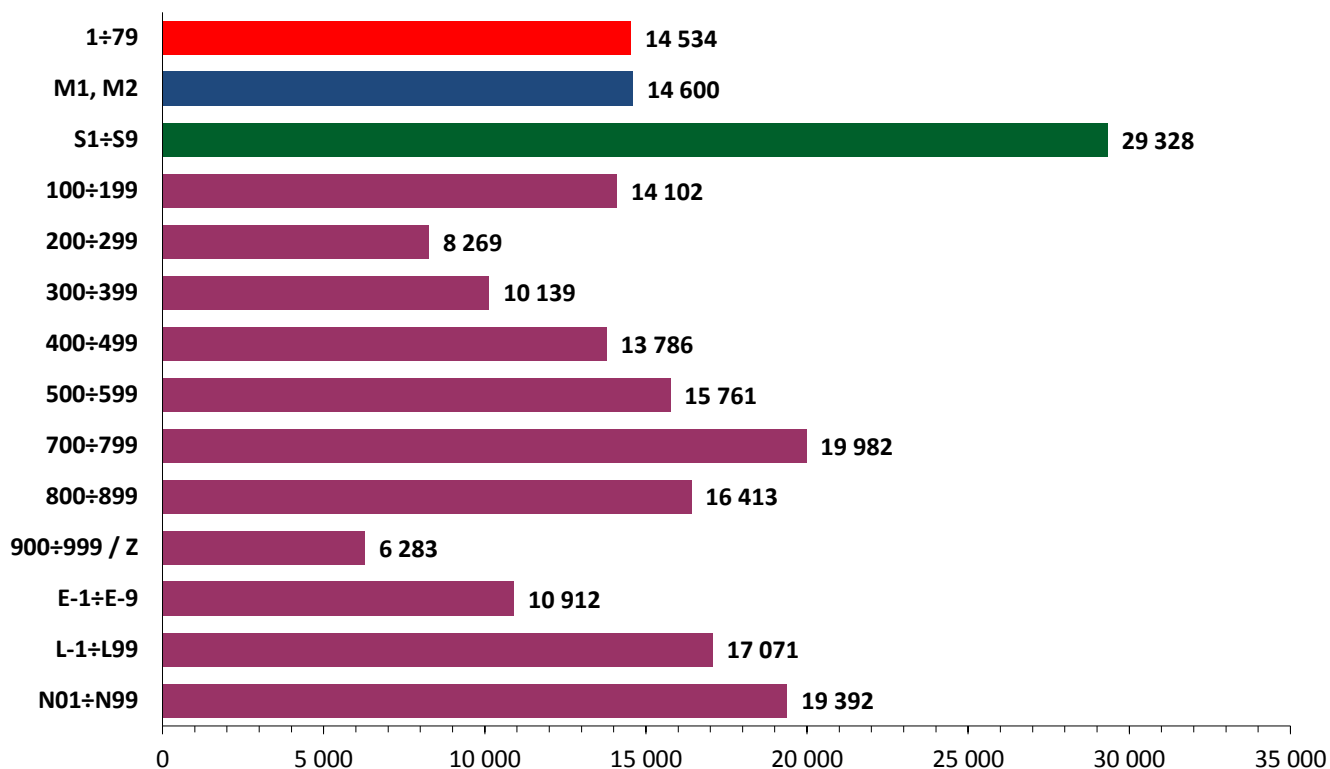
## Liczba linii



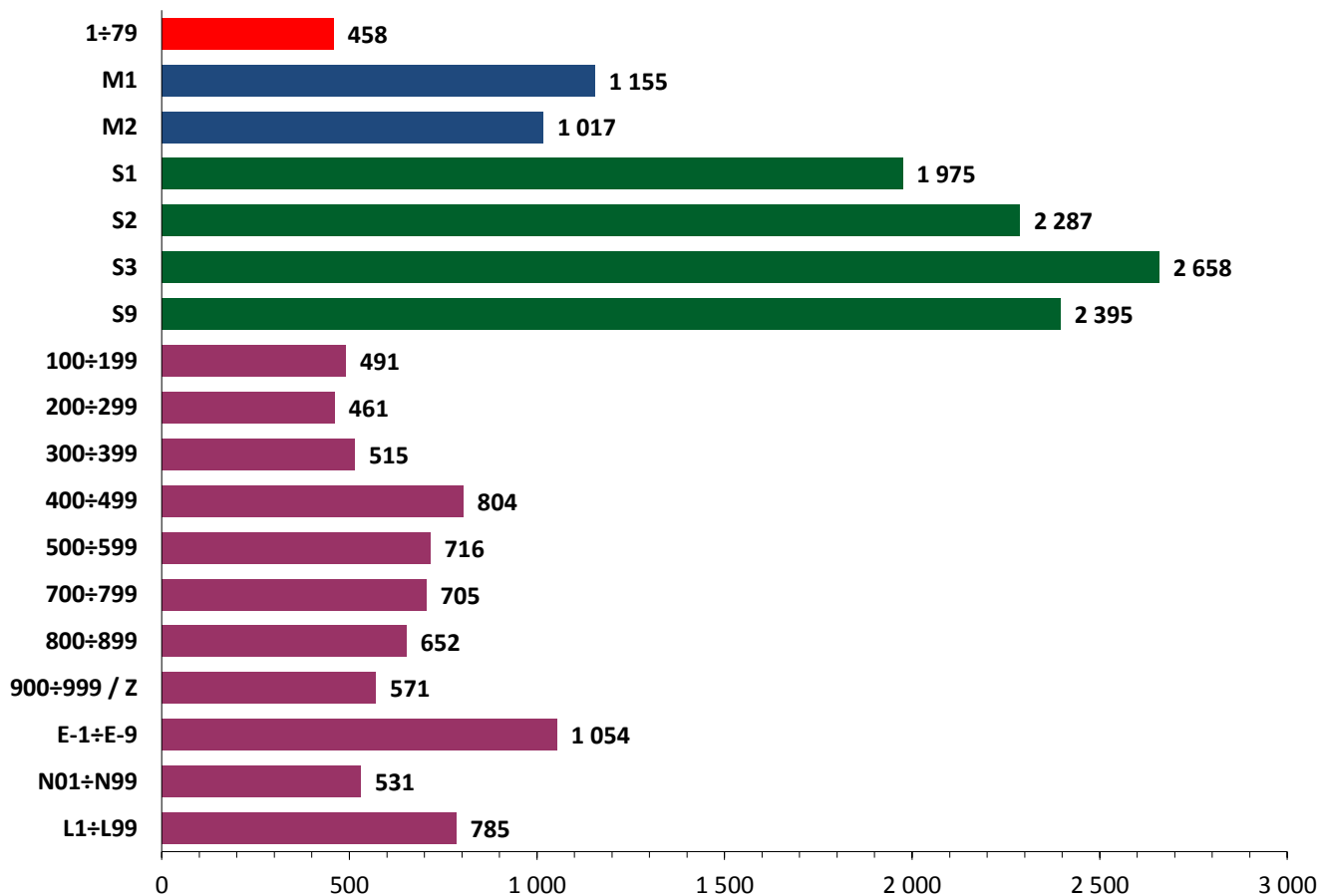
## Średnia prędkość komunikacyjna - DP [km/h]



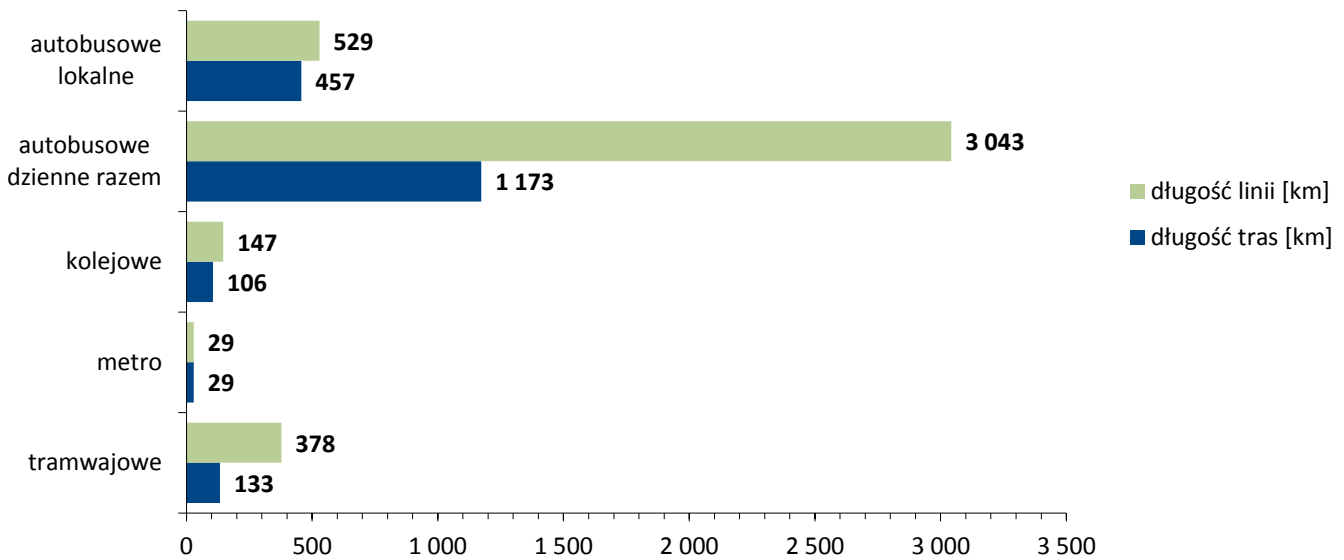
### Średnia długość linii [m]



### Średnia odległość międzypzystankowa [m]



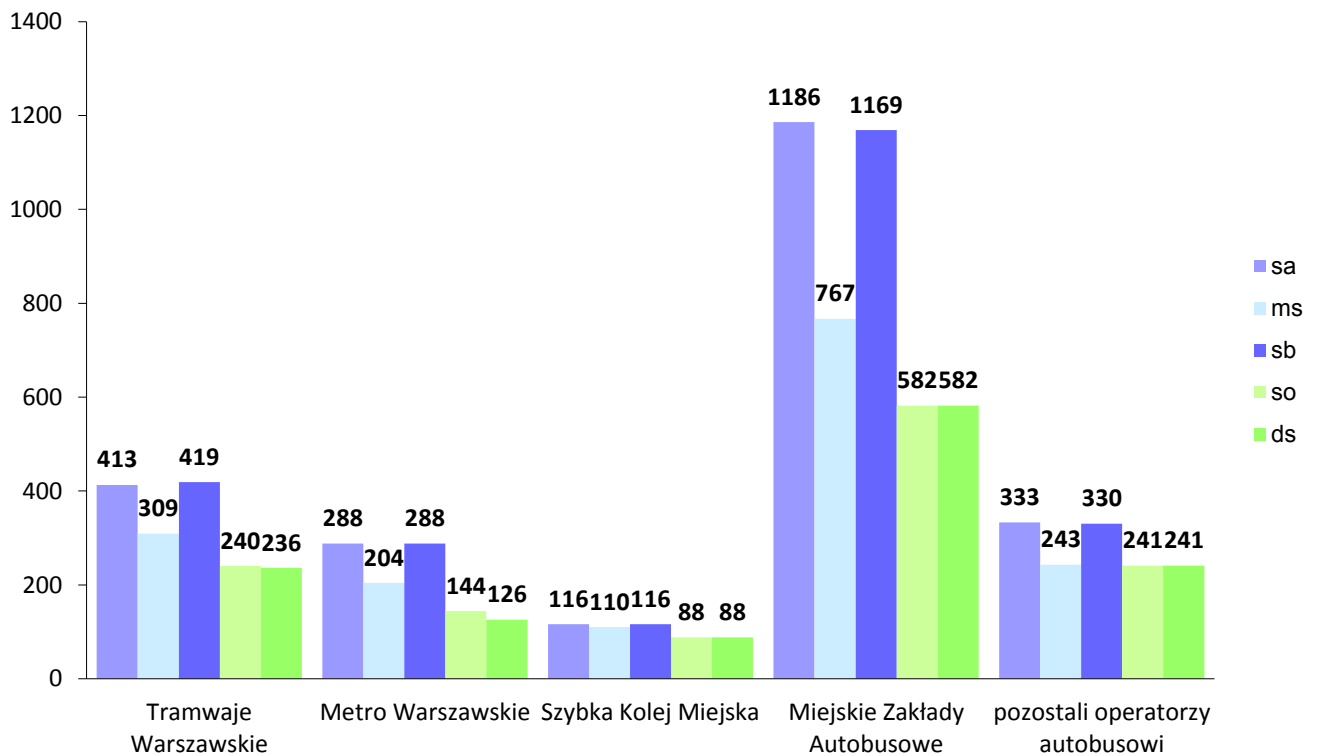
## Długość linii dziennych [km]



## 4. Gęstość sieci komunikacyjnej

trakcja	na terenie Warszawy [km/km <sup>2</sup> ]	poza Warszawą [km/km <sup>2</sup> ]	na terenie Aglomeracji [km/km <sup>2</sup> ]
autobusy	1,500	0,440	0,659
tramwaje	0,258	---	0,055
metro	0,056	---	0,012
kolej	0,152	0,014	0,044
łącznie	1,966	0,454	0,770

## Liczba wozów w ruchu



objaśnienia: sa = szczyt poranny, ms = międzyszczyt, sb = szczyt popołudniowy, ds = święto, so = sobota

## 5. Operatorzy ZTM

operator	liczba linii		liczba wozów (wagonów)* na trasie					miesięczna rozkładowa liczba wozokm (pockm) płatnych	
	dz. powszedni	linie	sa	ms	sb	so	ds		
Tramwaje Warszawskie	26	1÷79	413	309	419	240	236	4 431 347,000	
Metro Warszawskie	2	M1, M2	288	204	288	144	126	3 069 832,800	
Szybka Kolej Miejska	4	S1÷S9	116	110	116	88	88	1 263 784,855	
Koleje Mazowieckie		Rxx						420 264,402	
Warszawska Kolej Dojazdowa		WKD						35 324,640	
Miejskie Zakłady Autobusowe	MIDI (10 m)	100÷599,	73	55	74	65	65	7 204 137,179	
	MAXI (12 m)	700÷999,	245	174	249	107	107		
	MEGA (15 i 18 m)	E-1÷E-9	868	538	846	410	410		
		razem dzienne	1186	767	1169	582	582		
		N01÷N99		79		79	79		
	209	dzienne+nocne	1265	846	1248	661	661		
<b>pozostali operatorzy autobusowi</b>	<b>razem</b>	bez linii nocnych	333	243	330	241	241	2 336 176,183	
<b>linie lokalne</b>	<b>razem</b>	31	L-1÷L99	48	32	48	22	18	312 094,489
<b>linie autobusowe dzienne</b>	<b>razem</b>	243		1567	1042	1547	845	841	-
<b>linie autobusowe</b>	<b>razem</b>	286		1662	1 137	1642	944	940	9 852 407,851
<b>linie dzienne</b>	<b>razem</b>	275		2384	1665	2370	1317	1291	-
	<b>łącznie</b>	<b>318</b>		<b>2479</b>	<b>1760</b>	<b>2465</b>	<b>1416</b>	<b>1390</b>	<b>19 072 961,548</b>

objaśnienia: **sa** = szczyt poranny, **ms** = międzyszczyt, **sb** = szczyt popołudniowy, **ds** = święto, **so** = sobota

(...) liczba linii obsługiwanych samodzielnie

\*) dla Metra Warszawskiego i Szybkiej Kolei Miejskiej podano liczbę wgonów

## 6. Średni dobowy przebieg brygady

	dzień powszedni		święto	noc
	br. całodzienna [km]	br. szczytowa [km]	br. całodzienna [km]	br. nocna [km]
Tramwaje Warszawskie	234,1	148,3	231,7	-
Miejskie Zakłady Autobusowe	263,9	145,1	280,4	128,0
pozostali operatorzy autobusowi	267,8	150,3	285,6	136,8
Metro Warszawskie	472,7	187,4	506,4	-
Szybka Kolej Miejska	465,5	51,0	455,5	-

## 7. Dzienna liczba wozokilometrów wg rozkładów jazdy

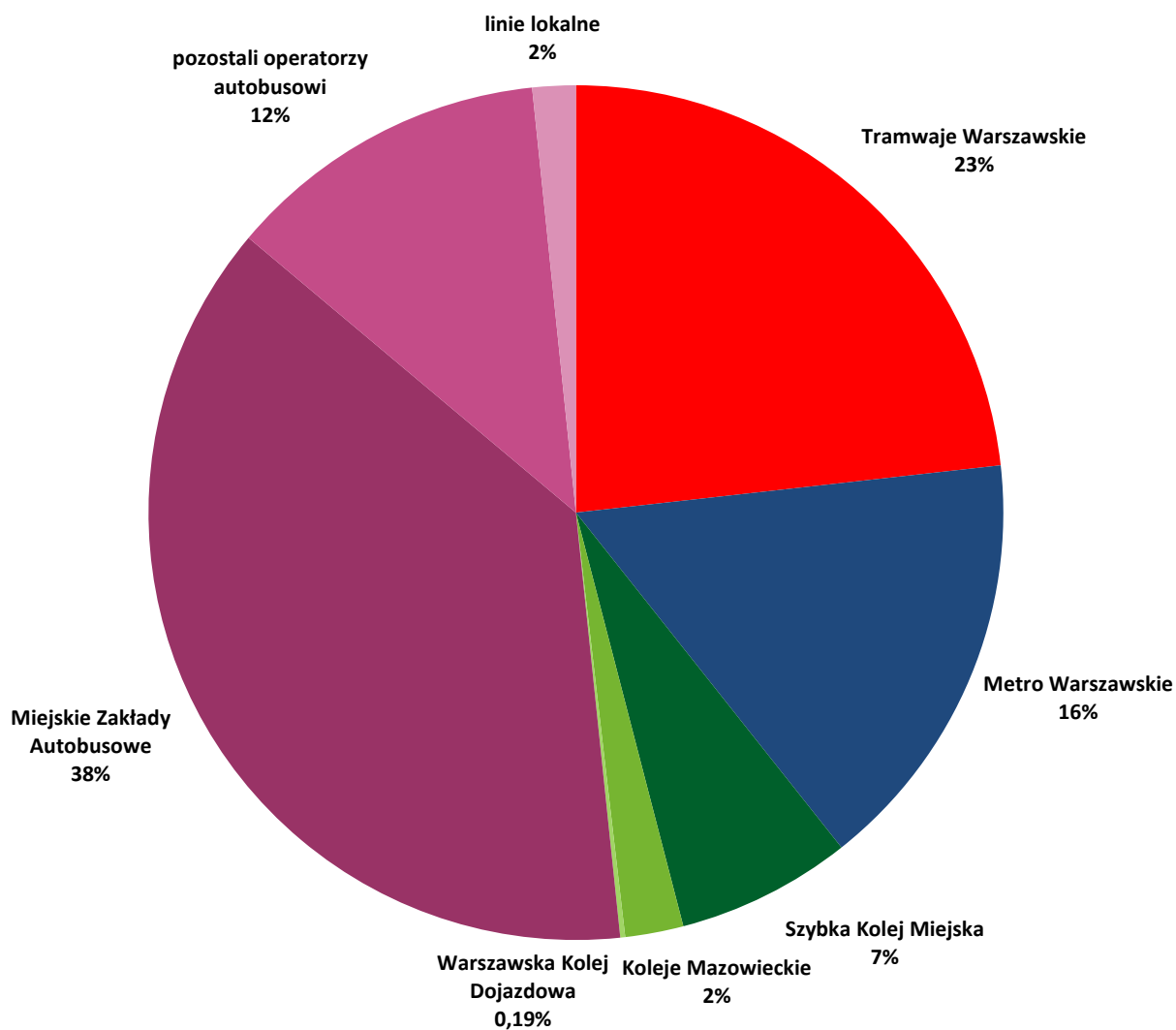
operator	dzień powszedni		święto	
	linie dzienne [km]	linie nocne [km]	linie dzienne [km]	linie nocne [km]
Tramwaje Warszawskie	170 943,426		103 998,464	
Miejskie Zakłady Autobusowe	261 889,962	10 324,146	163 186,254	10 111,500
Metro Warszawskie	120 404,088		66 841,800	
Szybka Kolej Miejska	52 137,014		42 364,982	
<b>pozostali operatorzy autobusowi</b>	<b>razem</b>	<b>2 243,725</b>	<b>68 939,596</b>	<b>2 435,467</b>
<b>linie lokalne</b>	<b>razem</b>	<b>13 138,859</b>	<b>4 813,215</b>	
	<b>łącznie</b>	<b>698 566,949</b>	<b>12 567,871</b>	<b>450 144,311</b>

## 8. Rozkładowa liczba wozów

rodzaj linii	oznaczenia	szczyt poranny		międzyszczyt		szczyt popołudniowy		święto	
		pociągi*	wagony	pociągi*	wagony	pociągi*	wagony	pociągi*	wagony
tramwajowe	1÷79	413		309		419		236	
metro	M1, M2	48	288	34	204	48	288	21	126
kolejowe	S1÷S9	19	116	18	110	19	116	15	88
autobusowe zwykłe	stałe	100÷199	856		644		854		535
	stałe	200÷299	85		63		85		57
	okresowe	300÷399	53		23		53		-
autobusowe przyspieszone	okresowe	400÷499	57		22		52		2
	stałe	500÷599	239		151		225		139
autobusowe strefowe	stałe	700÷799	163		104		165		85
	okresowe	800÷899	7		1		9		-
autobusowe specjalne i zastępcze	900÷999 / Z		3		3		3		3
autobusowe ekspresowe	E-1÷E-9		52		-		49		-
<b>autobusowe dzienne</b>	<b>razem</b>		<b>1 515</b>		<b>1 011</b>		<b>1 495</b>		<b>821</b>
<b>autobusowe nocne</b>	<b>N01÷N99</b>		95		-		95		99
<b>autobusowe</b>	<b>razem</b>		<b>1 610</b>		<b>1 011</b>		<b>1 590</b>		<b>920</b>
<b>autobusowe i tramwajowe</b>	<b>razem</b>		2 023		1 320		2 009		1 156
<b>autobusowe lokalne</b>	<b>L-1÷L99</b>		48		32		48		18
	<b>łącznie</b>		<b>2 475</b>		<b>1 666</b>		<b>2 461</b>		<b>1 388</b>

\*) pociągi będące w ruchu

## Struktura pracy przewozowej [%]



### 9. Udział taboru (w ruchu) przystosowanego do obsługi osób niepełnosprawnych

trakcja	dzień powszedni						sobota		niedziela	
	szczyt poranny		międzyszczyt		szczyt popołudniowy		liczba	%	liczba	%
	liczba	%	liczba	%	liczba	%				
autobusy	1 515	100,0%	1 011	100,0%	1 495	100,0%	838	100,0%	821	100,0%
tramwaje	211	51,09%	187	60,52%	212	50,60%	182	75,83%	180	76,27%
metro	48	100,0%	34	100,00%	48	100,00%	24	100,00%	21	100,00%
kolej (SKM)	19	100,0%	18	100,00%	19	100,00%	15	100,00%	15	100,00%

## 10. Lokalizacje funkcjonujących wydzielonych pasów dla transportu zbiorowego

ulica/aleja	odcinek	długość [m]	trakcja	funkcjonuje od
al. 3-go Maja/Al. Jerozolimskie	prz. M. Poniatowskiego-przedł. ul. Miedzianej	3 206	bus	02-2001/08-2010
Grójecka/Al. Jerozolimskie	Wawelska/pl. Zawiszy/Bracka	3 283	bus	02-2001/08-2010
al. Armii Krajowej	zjazd z ul. Słowackiego-Wybrzeże Gdyńskie	1 700	bus	05-2010
al. Solidarności	ul. Okopowa-Jagiellońska (w tym TTA: 2550 m)	3 787	bus	10-10-2009
Grzymały-Sokołowski/Wawelska/ Armii Ludowej/al. Stanów Zjednoczonych	Al. Jerozolimskie-Ostrobramska	7 423	bus	09-2002/09-2010
al. Stanów Zjedn./Wawelska	Ostrobramska-Grójecka	6 830	bus	09-2002/09-2009
Górczewska	Powstańców Śląskich-Młynarska	4 068	bus	12-2011
Radzymańska/al. Solidarności	Krynoliny-Andersa (w tym TTA: 2300 m)	7 486	bus	07-2009/10-2009
al. Niepodległości	Batorego-al. Armii Ludowej	516	bus	06-2002
Belwederska	Grottgera-Dolna	407	bus	1998
Sobieskiego	Idzikowskiego-Chełmska	1 196	bus	1998
Sobieskiego	Gierymskiego-Idzikowskiego	1 050	bus	1998
Kasprzaka	Bema-Karolkowa	1 300	bus	1993/2010
płk. Kuklińskiego	Myśluborska-Świderska (jezdnia północna)	385	bus	03-2012
płk. Kuklińskiego	Świderska-Myśluborska (jezdnia południowa)	170	bus	03-2012
ul. Młynarska	Obozowa-Wolska	930	tram	po 30-06-2009
ul. Modlińska	Światowida-Elektronowa	3 417	bus	05-2005
Marszałkowska	Widok-Złota (jezdnia wschodnia)	240	bus	1993
pl. Bankowy	Senatorska-al. Solidarności (jezdnia wschodnia)	300	bus	1993
pl. Bankowy	al. Solidarności-Senatorska (jezdnia zachodnia)	130	bus	1993
al. Wilanowska	skrzyżowania z ul. Sobieskiego	213	bus	b/d
<b>łącznie</b>		<b>48 037</b>		
		bus	47 107	
		tram	930	
		TTA	4 850	

TTA = torowisko tramwajowo-autobusowe

## 11. Podaż miejsc w środkach komunikacji miejskiej

trakcja	dzień powszedni				dzień świąteczny		
	godz. 7-8		godz. 11-12		godz. 11-12		
	miejsca siedzące	ogólna liczba miejsc	miejsca siedzące	ogólna liczba miejsc	miejsca siedzące	ogólna liczba miejsc	
<b>autobusy</b>							
linie zwykłe	<b>100÷199</b>	57 988	195 515	38 147	127 498	32 547	107 874
	<b>200÷299</b>	3 508	11 214	2 358	7 446	1 861	6 206
	<b>300÷399</b>	2 298	6 857	913	2 817	---	---
linie przysp.	<b>400÷499</b>	1 833	6 714	832	3 040	372	1 172
	<b>500÷599</b>	10 270	37 724	6 670	24 416	6 253	22 010
linie strefowe	<b>700÷799</b>	5 169	17 174	3 841	12 719	3 341	10 880
	<b>800÷899</b>	345	1 269	34	118	---	---
l. spec. i zast.	<b>900÷999 / Z</b>	264	800	128	328	162	446
linie ekspr.	<b>E-1÷E-9</b>	3 678	13 440	---	---	---	---
<b>tramwaje</b>		16 539	96 084	11 306	61 823	8 383	41 980
<b>kolej (SKM)</b>		3 618	11 721	3 070	9 919	2 522	8 117
<b>metro</b>		21 040	121 216	15 754	91 178	9 566	55 074
	<b>łącznie</b>	<b>99 185</b>	<b>424 536</b>	<b>68 277</b>	<b>290 418</b>	<b>53 018</b>	<b>213 045</b>

## 12. Średnia częstotliwość kursowania linii autobusowych i tramwajowych

średnia częstotliwość kursowania [min.]	liczba odjazdów	dzień powszedni				dzień świąteczny			
		godz. 7-8		godz. 11-12		godz. 15.30-16.30		godz. 11-12	
		liczba linii autobusowych	liczba linii tramwajowych	liczba linii autobusowych	liczba linii tramwajowych	liczba linii autobusowych	liczba linii tramwajowych	liczba linii autobusowych	liczba linii tramwajowych
do 6	10 i więcej	9	4		3	1	6		
7-9	7-9	17	19	1		17	19		3
10-11	6	34	2	18		36		16	1
12-14	5	19	1	7	21	19	1	4	
15-19	4	37		48		40		24	18
20-29	3	24		26		27		51	2
30-59	2	38		53		40		47	
60 i więcej	1	22		30		23		30	1