

Część I. Organizacja komunikacji miejskiej

1. Linie komunikacyjne ZTM

rodzaj linii	oznaczenia	liczba linii	średnia długość [m]	dług. minimalna [m]	dług. maksymalna [m]
tramwajowe	1÷79	26	14 534	„31” 4 886	„17” 21 203
metro	M1, M2	2	14 600	„M2” 6 100	„M1” 23 100
kolejowe	S1÷S9	4	29 328	„S10” 12 440	„S1” 43 460
autobusowe zwykłe	stałe 100÷199	92	14 149	„149” 3 866	„119” 25 581
	stałe 200÷299	21	8 281	„221” 3 148	„213” 23 552
	okresowe 300÷399	18	10 143	„379” 3 416	„305” 25 230
autobusowe przyspieszone	okresowe 400÷499	6	14 731	„426” 4 889	„401” 27 922
	stałe 500÷599	20	15 796	„501” 8 073	„517” 24 804
autobusowe strefowe	stałe 700÷799	42	19 983	„706” 7 241	„720” 32 983
	okresowe 800÷899	3	16 413	„805” 13 089	„807” 20 582
autobusowe specjalne i zastępcze	900÷999 / Z	1	3	„900” 2 701	„900” 2 701
autobusowe ekspresowe	E-1÷E-9	6	10 702	„E-3” 5 685	„E-2” 21 517
autobusowe lokalne	L-1÷L99	30	16 750	„L-4” 7 511	„L11” 35 478
autobusowe dzienne razem		239	14 719	„900” 2 701	„L11” 35 478
autobusowe nocne	N01÷N99	43	19 395	„N38” 8 652	„N02” 35 959
łącznie		314	15 529	„900” 2 701	„S1” 43 460

2. Charakterystyka linii

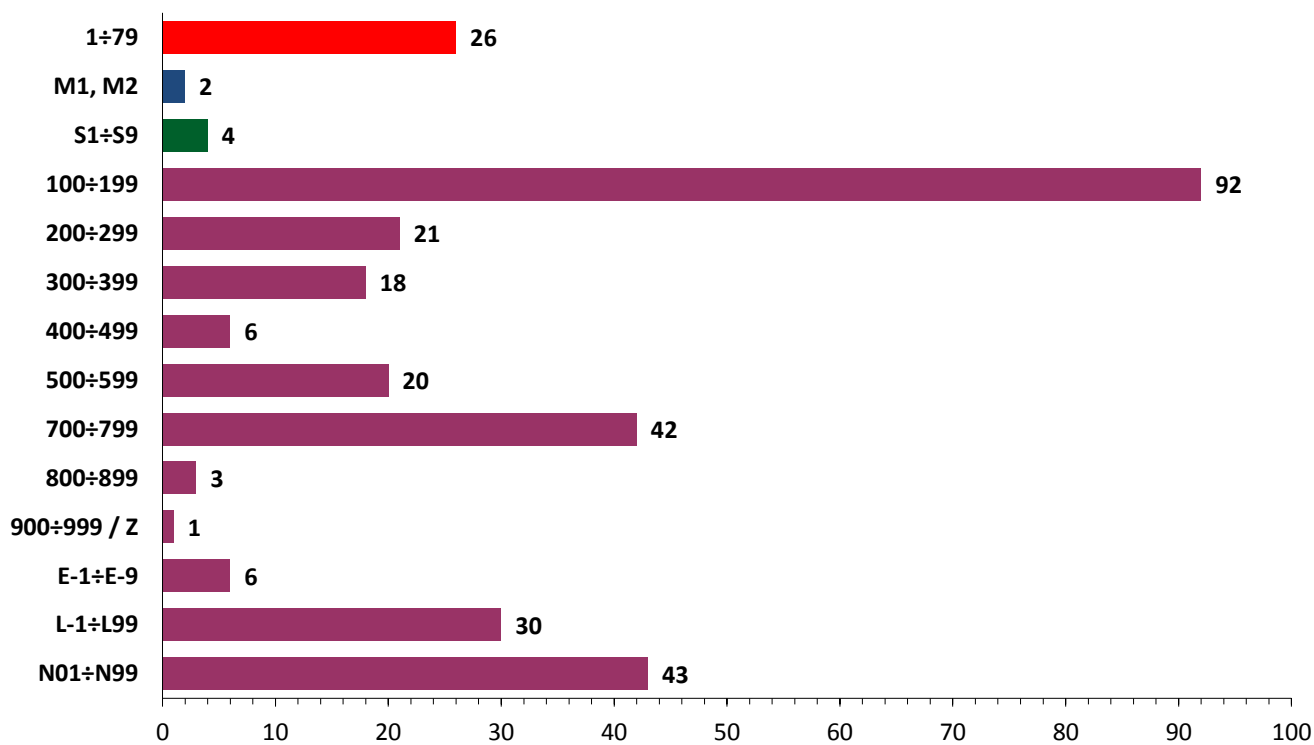
rodzaj linii	oznaczenia	średnia odległość międzyprzystankowa [m]	udział % przyst. NŻ	średnie prędkości [km/h]			
				komunikacyjna		eksploatacyjna	
				DP*	DS*	DP*	DS*
tramwajowe	1÷79	458	--	17,76	18,43	14,31	14,09
metro	M1	1 155	--	33,81	33,81	30,53	30,51
	M2	1 017	--	33,27	33,27	21,90	22,65
kolejowe	S1	1 975	--	37,19	37,18	25,18	25,28
	S2	2 287	--	38,73	38,67	27,41	27,37
	S3	2 658	--	40,23	40,35	28,80	28,28
	S9	2 395	--	39,53	--	20,06	--
autobusowe zwykłe	stałe 100÷199	491	26,51%	21,12	22,79	15,56	16,57
	stałe 200÷299	462	39,59%	21,69	22,93	14,22	14,94
	okresowe 300÷399	515	39,17%	23,16	--	16,69	--
autobusowe przyspieszone	okresowe 400÷499	838	19,91%	25,18	26,90	19,39	15,04
	stałe 500÷599	719	14,45%	23,33	25,02	17,32	17,95
autobusowe strefowe	stałe 700÷799	706	64,02%	27,83	29,26	19,86	20,34
	okresowe 800÷899	652	60,26%	23,57	--	16,75	--
autobusy specjalne i zastępcze	900÷999 / Z	1 350	0,00%	24,93	24,93	8,56	4,10
autobusowe ekspresowe	E-1÷E-9	1 027	8,00%	24,67	--	19,55	--
autobusowe nocne	N01÷N99	532	94,61%	29,93	30,41	23,02	23,38
autobusowe lokalne	L1÷L99	782	92,45%	31,25	32,05	19,66	17,04

3. Łączna długość tras i linii

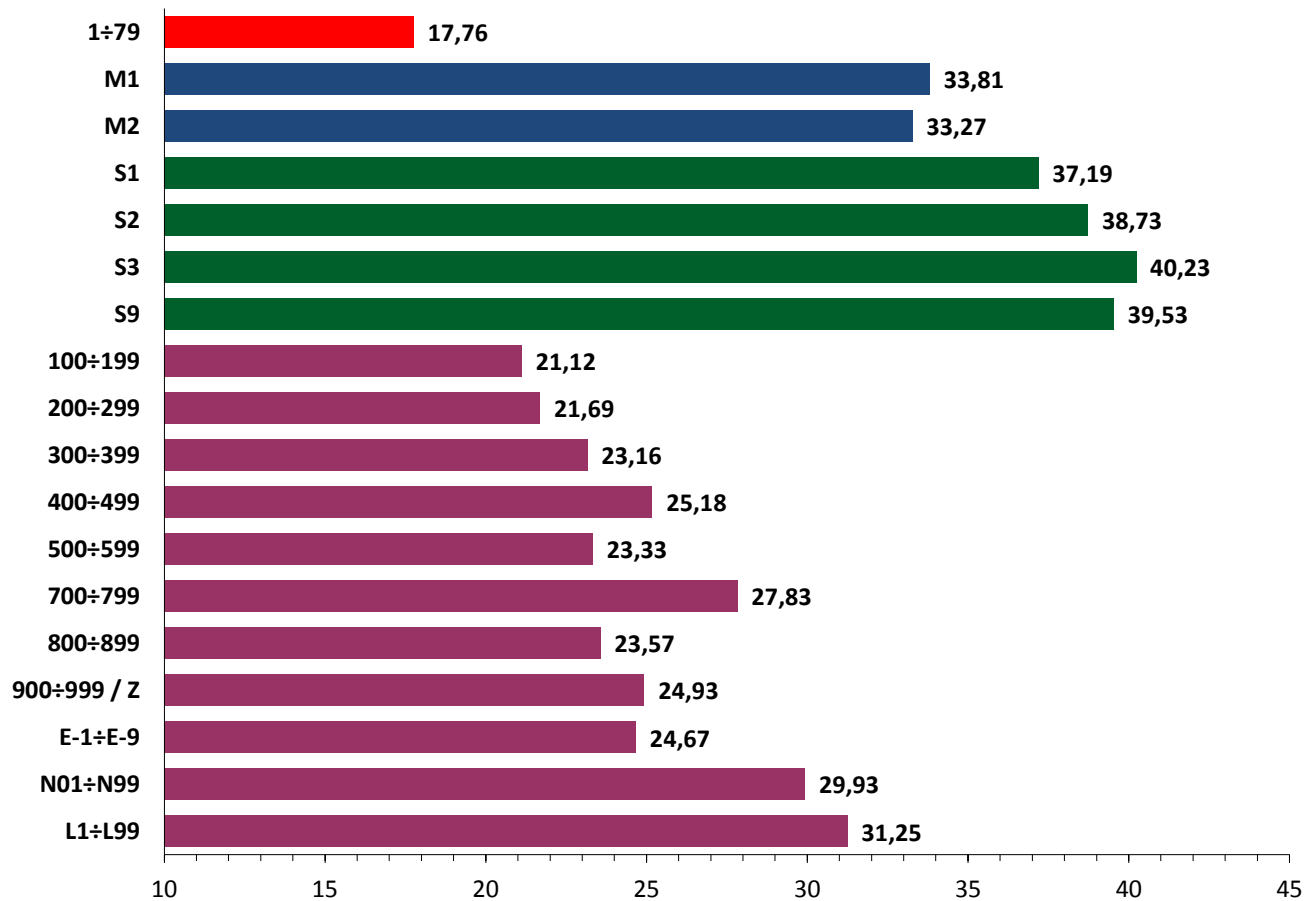
rodzaj linii	oznaczenia	długość tras [km]	długość linii [km]
tramwajowe	1÷79	133,472	377,9
metro	M1, M2	29,200	29,2
kolejowe	S1÷S9	105,815	146,6
autobusowe zwykłe	stałe 100÷199	--	1 301,7
	stałe 200÷299	--	173,9
	okresowe 300÷399	--	182,6
autobusowe przyspieszone	okresowe 400÷499	--	88,4
	stałe 500÷599	--	315,9
autobusowe strefowe	stałe 700÷799	--	839,3
	okresowe 800÷899	--	49,2
autobusowe specjalne i zastępcze	900÷999 / Z	--	2,7
autobusowe ekspresowe	E-1÷E-9	--	64,2
autobusowe dzienne razem		1 185,748	3 017,9
- w tym na terenie poza m.st. Warszawą (linie strefowe)		404,629	584,2
autobusowe nocne		566,177	834,0
- w tym na terenie poza m.st. Warszawą (linie strefowe)		116,552	120,2
autobusowe lokalne	L1÷L99	427,297	502,5

*) DP = dzień powszedni, DS = soboty i święta

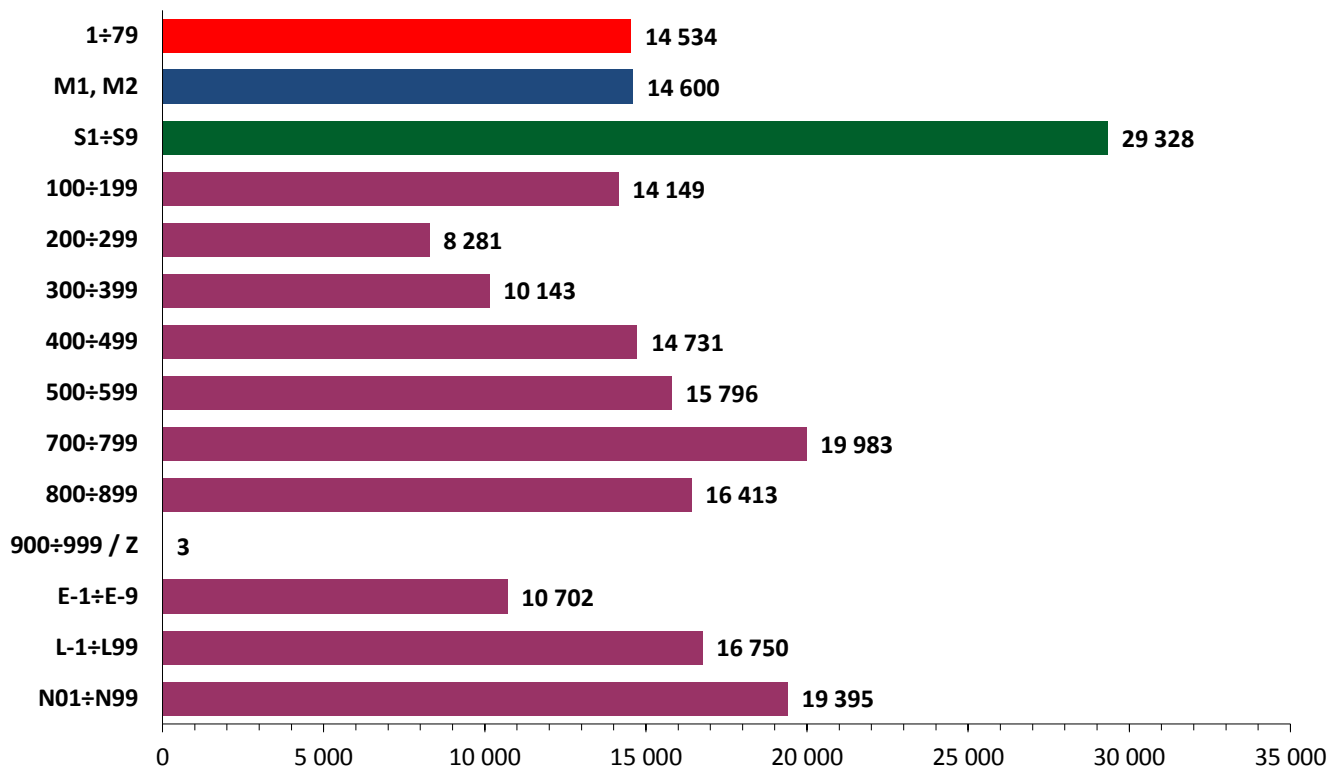
Liczba linii



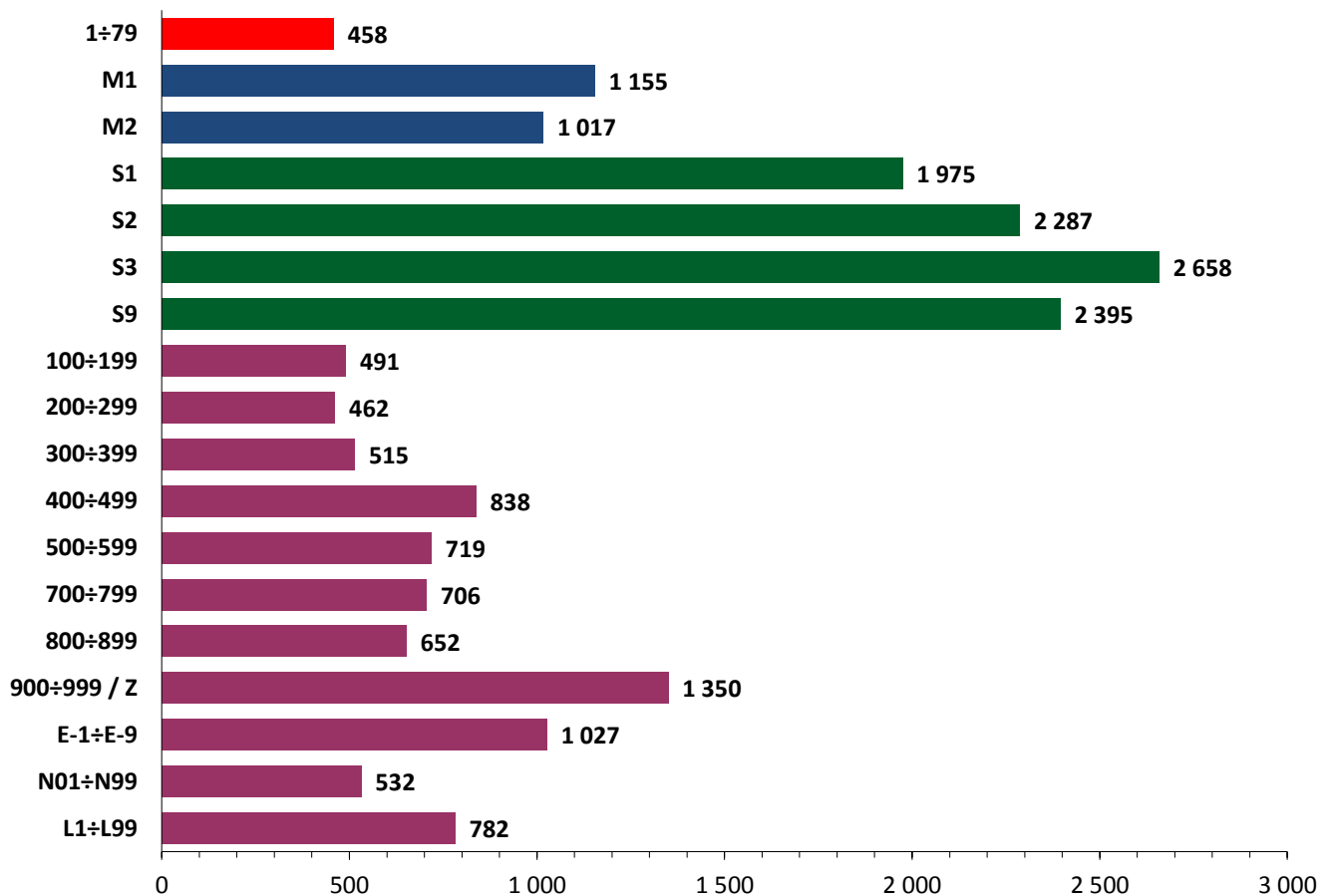
Średnia prędkość komunikacyjna - DP [km/h]



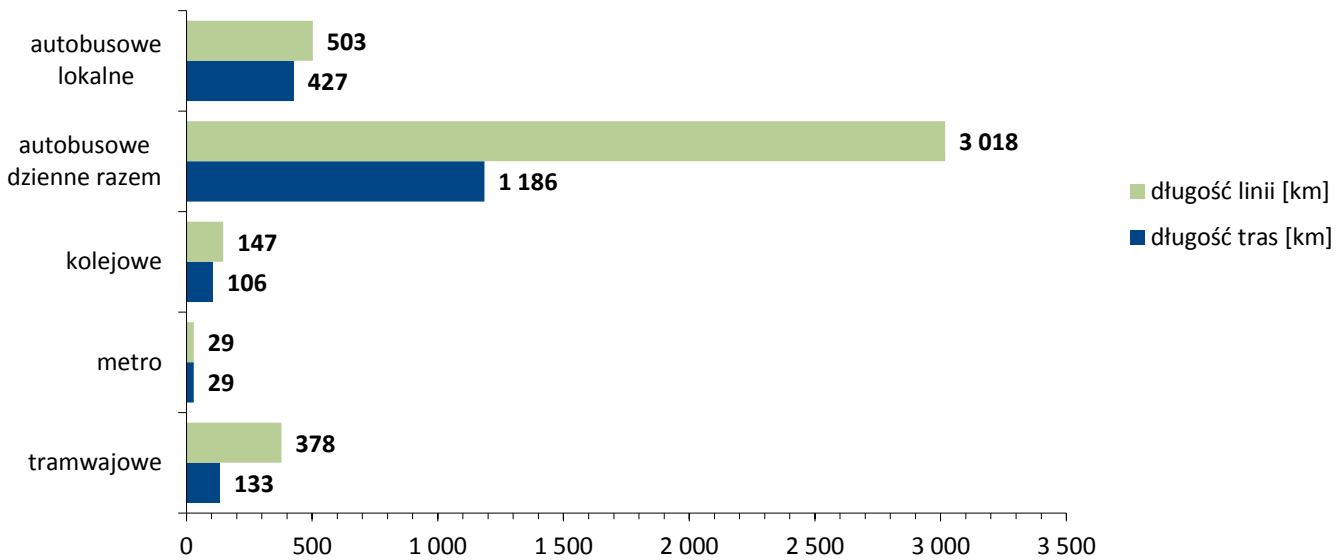
Średnia długość linii [m]



Średnia odległość międzypunktowa [m]



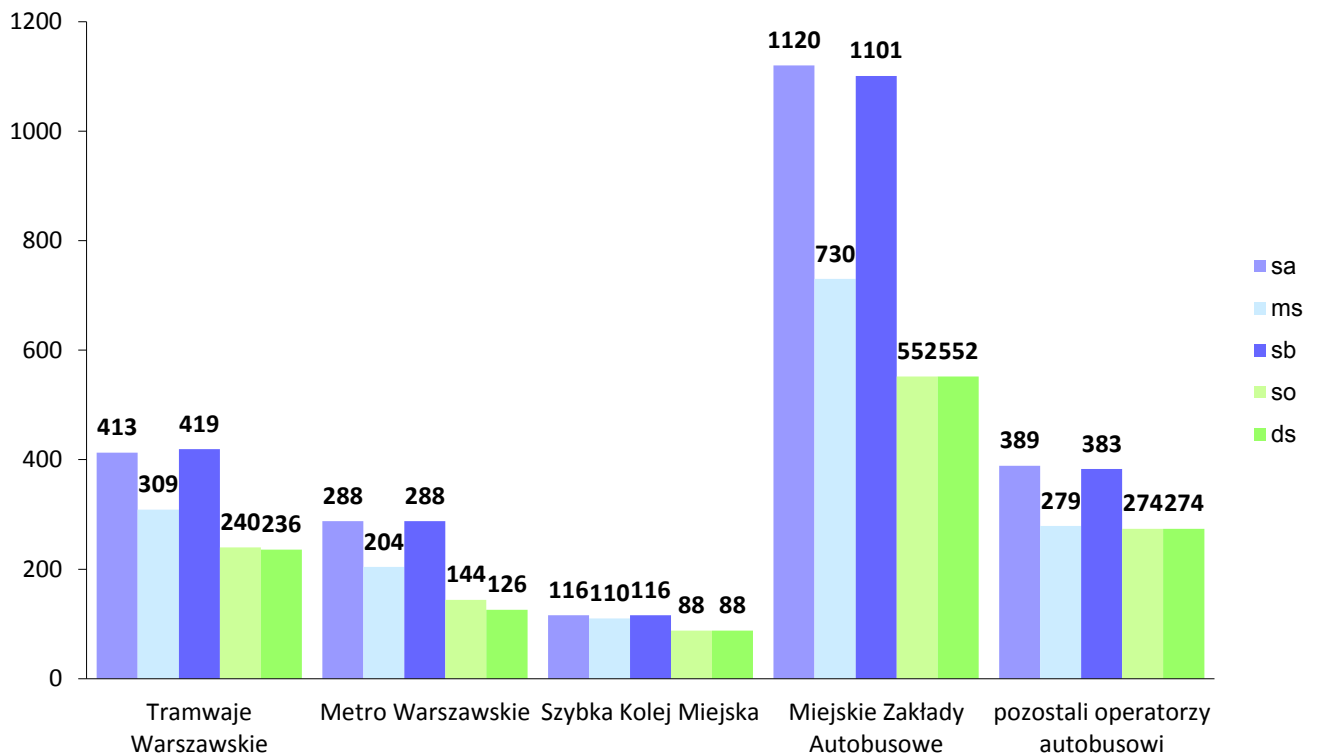
Długość linii dziennych [km]



4. Gęstość sieci komunikacyjnej

trakcja	na terenie Warszawy [km/km ²]	poza Warszawą [km/km ²]	na terenie Aglomeracji [km/km ²]
autobusy	1,510	0,429	0,652
tramwaje	0,258	---	0,055
metro	0,056	---	0,012
kolej	0,152	0,014	0,044
łącznie	1,976	0,443	0,763

Liczba wozów w ruchu



objaśnienia: sa = szczyt poranny, ms = międzyszczyt, sb = szczyt popołudniowy, ds = święto, so = sobota

5. Operatorzy ZTM

operator	liczba linii		liczba wozów (wagonów)* na trasie					miesięczna rozkładowa liczba wozokm (pockm) płatnych	
	dz. powszedni	linie szczyt poranny	sa	ms	sb	so	ds		
Tramwaje Warszawskie	26	1÷79	413	309	419	240	236	4 530 178,000	
Metro Warszawskie	2	M1, M2	288	204	288	144	126	3 158 808,000	
Szybka Kolej Miejska	4	S1÷S9	116	110	116	88	88	1 241 704,589	
Koleje Mazowieckie		Rxx						427 548,040	
Warszawska Kolej Dojazdowa		WKD						36 729,160	
Miejskie Zakłady Autobusowe	MIDI (10 m)	100÷599,	82	58	82	61	61	6 980 615,736	
	MAXI (12 m)	700÷999,	233	168	238	99	99		
	MEGA (15 i 18 m)	E-1÷E-9	805	504	781	392	392		
		razem dzienne	1120	730	1101	552	552		
		N01÷N99		79		79	79		
	200	dzienne+nocne	1199	809	1180	631	631		
pozostali operatorzy autobusowi	razem	bez linii nocnych	389	279	383	274	274	2 709 612,687	
linie lokalne	razem	30	L-1÷L99	45	31	45	21	18	304 666,370
linie autobusowe dzienne	razem	239		1554	1040	1529	847	844	-
linie autobusowe	razem	282		1649	1 135	1624	946	943	9 994 894,793
linie dzienne	razem	271		2371	1663	2352	1319	1294	-
	łącznie	314		2466	1758	2447	1418	1393	19 389 862,582

objaśnienia: sa = szczyt poranny, ms = międzyszczyt, sb = szczyt popołudniowy, ds = święto, so = sobota

(...) liczba linii obsługiwanych samodzielnie

*) dla Metra Warszawskiego i Szybkiej Kolei Miejskiej podano liczbę wagonów

6. Średni dobowy przebieg brygady

	dzień powszedni		święto	noc
	br. całodzienna [km]	br. szczytowa [km]	br. całodzienna [km]	br. nocna [km]
Tramwaje Warszawskie	234,9	152,4	240,4	-
Miejskie Zakłady Autobusowe	262,3	140,4	277,7	128,1
pozostali operatorzy autobusowi	265,6	149,1	281,1	140,0
Metro Warszawskie	472,7	187,4	506,4	-
Szybka Kolej Miejska	465,5	51,0	455,5	-

7. Dzienna liczba wozokilometrów wg rozkładów jazdy

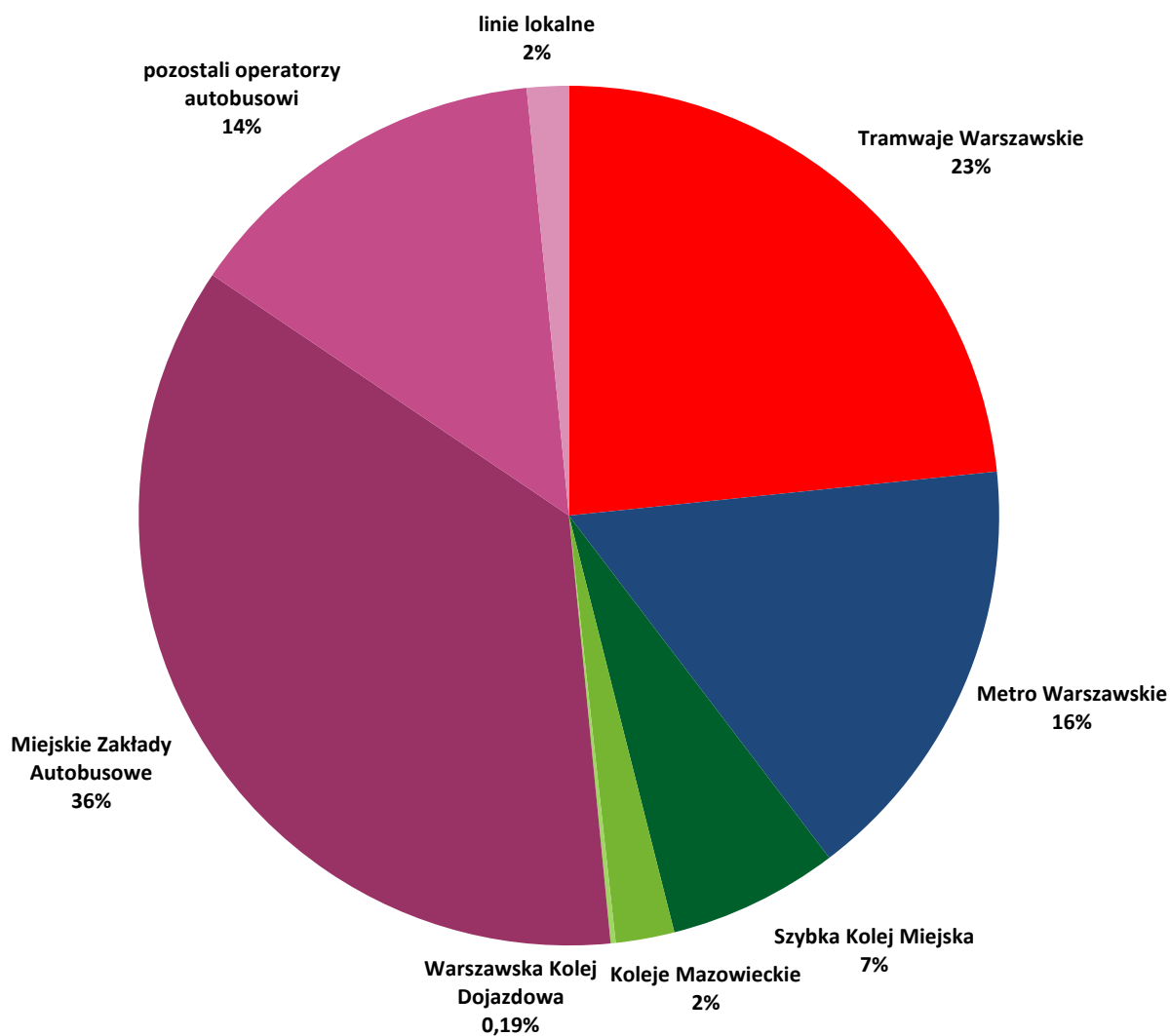
operator	dzień powszedni		święto	
	linie dzienne [km]	linie nocne [km]	linie dzienne [km]	linie nocne [km]
Tramwaje Warszawskie	159 200,232		80 672,030	
Miejskie Zakłady Autobusowe	244 629,173	10 116,647	153 309,914	10 116,647
Metro Warszawskie	120 404,088		66 841,800	
Szybka Kolej Miejska	52 137,014		42 364,982	
pozostali operatorzy autobusowi	razem	2 240,651	77 009,851	2 309,096
linie lokalne	razem	12 180,600	4 869,271	
	łącznie	672 865,406	12 357,298	418 629,964

8. Rozkładowa liczba wozów

rodzaj linii	oznaczenia	szczyt poranny		międzyszczyt		szczyt popołudniowy		święto	
		pociągi*	wagony	pociągi*	wagony	pociągi*	wagony	pociągi*	wagony
tramwajowe	1÷79	413		309		419		236	
metro	M1, M2	48	288	34	204	48	288	21	126
kolejowe	S1÷S9	19	116	18	110	19	116	15	88
autobusowe zwykłe	stałe	100÷199	855		642		851		535
	stałe	200÷299	82		62		82		57
	okresowe	300÷399	54		23		54		-
autobusowe przyspieszone	okresowe	400÷499	48		16		42		2
	stałe	500÷599	241		151		225		138
autobusowe strefowe	stałe	700÷799	165		106		167		87
	okresowe	800÷899	7		1		9		-
autobusowe specjalne i zastępcze	900÷999 / Z		1		1		1		1
autobusowe ekspresowe	E-1÷E-9		46		-		43		-
autobusowe dzienne	razem		1 499		1 002		1 474		820
autobusowe nocne	N01÷N99		95		-		95		99
autobusowe	razem		1 594		1 002		1 569		919
autobusowe i tramwajowe	razem		2 007		1 311		1 988		1 155
autobusowe lokalne	L-1÷L99		45		31		45		18
	łącznie		2 456		1 656		2 437		1 387

*) pociągi będące w ruchu

Struktura pracy przewozowej [%]



9. Udział taboru (w ruchu) przystosowanego do obsługi osób niepełnosprawnych

trakcja	dzień powszedni						sobota		niedziela	
	szczyt poranny		międzyszczyt		szczyt popołudniowy		liczba	%	liczba	%
	liczba	%	liczba	%	liczba	%				
autobusy	1 499	100,0%	1 002	100,0%	1 474	100,0%	838	100,0%	820	100,0%
tramwaje	211	51,09%	187	60,52%	212	50,60%	182	75,83%	180	76,27%
metro	48	100,0%	34	100,00%	48	100,00%	24	100,00%	21	100,00%
kolej (SKM)	19	100,0%	18	100,00%	19	100,00%	15	100,00%	15	100,00%

10. Lokalizacje funkcjonujących wydzielonych pasów dla transportu zbiorowego

ulica/aleja	odcinek	długość [m]	trakcja	funkcjonuje od
al. 3-go Maja/Al. Jerozolimskie	prz. M. Poniatowskiego-przedł. ul. Miedzianej	3 206	bus	02-2001/08-2010
Grójecka/Al. Jerozolimskie	Wawelska/pl. Zawiszy/Bracka	3 283	bus	02-2001/08-2010
al. Armii Krajowej	zjazd z ul. Słowackiego-Wybrzeże Gdyńskie	1 700	bus	05-2010
al. Solidarności	ul. Okopowa-Jagiellońska (w tym TTA: 2550 m)	3 787	bus	10-10-2009
Grzymały-Sokołowski/Wawelska/ Armii Ludowej/al. Stanów Zjednoczonych	Al. Jerozolimskie-Ostrobramska	7 423	bus	09-2002/09-2010
al. Stanów Zjedn./Wawelska	Ostrobramska-Grójecka	6 830	bus	09-2002/09-2009
Górczewska	Powstańców Śląskich-Młynarska	4 068	bus	12-2011
Radzymańska/al. Solidarności	Krynoliny-Andersa (w tym TTA: 2300 m)	7 486	bus	07-2009/10-2009
al. Niepodległości	Batorego-al. Armii Ludowej	516	bus	06-2002
Belwederska	Grottgera-Dolna	407	bus	1998
Sobieskiego	Idzikowskiego-Chełmska	1 196	bus	1998
Sobieskiego	Gierymskiego-Idzikowskiego	1 050	bus	1998
Kasprzaka	Bema-Karolkowa	1 300	bus	1993/2010
płk. Kuklińskiego	Myśluborska-Świderska (jezdnia północna)	385	bus	03-2012
płk. Kuklińskiego	Świderska-Myśluborska (jezdnia południowa)	170	bus	03-2012
ul. Młynarska	Obozowa-Wolska	930	tram	po 30-06-2009
ul. Modlińska	Światowida-Elektronowa	3 417	bus	05-2005
Marszałkowska	Widok-Złota (jezdnia wschodnia)	240	bus	1993
pl. Bankowy	Senatorska-al. Solidarności (jezdnia wschodnia)	300	bus	1993
pl. Bankowy	al. Solidarności-Senatorska (jezdnia zachodnia)	130	bus	1993
al. Wilanowska	skrzyżowania z ul. Sobieskiego	213	bus	b/d
łącznie		48 037		
		bus	47 107	
		tram	930	
		TTA	4 850	

TTA = torowisko tramwajowo-autobusowe

11. Podaż miejsc w środkach komunikacji miejskiej

trakcja	dzień powszedni				dzień świąteczny		
	godz. 7-8		godz. 11-12		godz. 11-12		
	miejsca siedzące	ogólna liczba miejsc	miejsca siedzące	ogólna liczba miejsc	miejsca siedzące	ogólna liczba miejsc	
autobusy							
linie zwykłe	100÷199	30 766	100 674	23 435	76 778	20 592	67 278
	200÷299	3 440	10 978	2 324	7 328	1 861	6 206
	300÷399	2 332	6 975	913	2 817	---	---
linie przysp.	400÷499	1 410	5 124	496	1 792	372	1 172
	500÷599	10 438	38 348	6 670	24 416	6 253	22 010
linie strefowe	700÷799	5 127	17 018	3 841	12 719	3 341	10 880
	800÷899	345	1 269	34	118	---	---
l. spec. i zast.	900÷999 / Z	136	472	168	624	34	118
linie ekspr.	E-1÷E-9	3 426	12 504	---	---	---	---
tramwaje		16 539	96 084	11 306	61 823	8 383	41 980
kolej (SKM)		3 618	11 721	3 070	9 919	2 522	8 117
metro		21 040	121 216	15 754	91 178	9 566	55 074
	łącznie	98 617	422 383	68 011	289 512	52 924	212 835

12. Średnia częstotliwość kursowania linii autobusowych i tramwajowych

średnia częstotliwość kursowania [min.]	liczba odjazdów	dzień powszedni				dzień świąteczny			
		godz. 7-8		godz. 11-12		godz. 15.30-16.30		godz. 11-12	
		liczba linii autobusowych	liczba linii tramwajowych	liczba linii autobusowych	liczba linii tramwajowych	liczba linii autobusowych	liczba linii tramwajowych	liczba linii autobusowych	liczba linii tramwajowych
do 6	10 i więcej	9	4		3	1	6		
7-9	7-9	17	19	1		18	19		3
10-11	6	33	2	18		34		16	1
12-14	5	19	1	7	21	19	1	4	
15-19	4	39		47		42		25	18
20-29	3	23		28		26		51	2
30-59	2	37		50		38		46	
60 i więcej	1	23		30		22		30	1