

## Część I. Organizacja komunikacji miejskiej

### 1. Linie komunikacyjne ZTM

rodzaj linii	oznaczenia	liczba linii	średnia długość [m]	dług. minimalna [m]	dług. maksymalna [m]	
tramwajowe	<b>1÷79</b>	25	14 423	„31”	4 886 „17”	21 203
metro	<b>M1, M2</b>	2	14 600	„M2”	6 100 „M1”	23 100
kolejowe	<b>S1÷S9</b>	5	31 816	„S10”	12 440 „S1”	43 460
autobusowe zwykłe	stałe <b>100÷199</b>	92	14 159	„149”	3 866 „119”	25 581
	stałe <b>200÷299</b>	21	8 301	„206”	3 361 „213”	23 552
	okresowe <b>300÷399</b>	20	9 865	„379”	3 416 „305”	25 416
autobusowe przyspieszone	okresowe <b>400÷499</b>	6	14 731	„426”	4 889 „401”	27 922
	stałe <b>500÷599</b>	20	15 823	„501”	8 073 „521”	25 095
autobusowe strefowe	stałe <b>700÷799</b>	42	19 920	„706”	7 241 „720”	32 983
	okresowe <b>800÷899</b>	3	16 356	„805”	13 089 „807”	20 411
autobusowe specjalne i zastępcze	<b>900÷999 / Z</b>	2	11 977	„900”	2 701 „ZS7”	21 253
autobusowe ekspresowe	<b>E-1÷E-9</b>	6	10 702	„E-3”	5 685 „E-2”	21 517
autobusowe lokalne	<b>L-1÷L99</b>	30	16 750	„L-4”	7 511 „L11”	35 478
autobusowe dzienne razem		242	14 692	„900”	2 701 „L11”	35 478
autobusowe nocne	<b>N01÷N99</b>	43	19 403	„N38”	8 652 „N02”	35 959
łącznie		317	15 579	„900”	2 701 „S1”	43 460

### 2. Charakterystyka linii

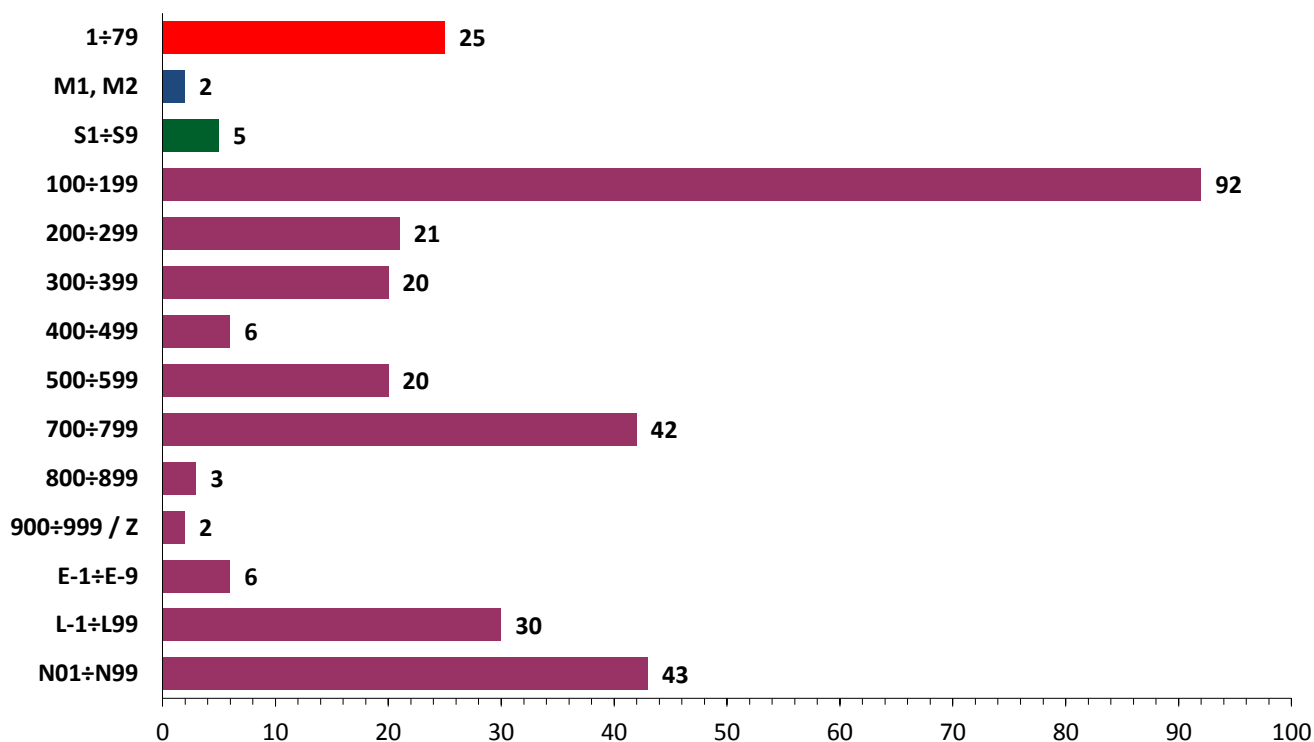
rodzaj linii	oznaczenia	średnia odległość międzyprzystankowa [m]	udział % przyst. NŻ	średnie prędkości [km/h]			
				komunikacyjna		eksploatacyjna	
				DP*	DS*	DP*	DS*
tramwajowe	<b>1÷79</b>	451	--	17,47	18,17	14,10	13,89
metro	<b>M1</b>	1 155	--	33,81	33,81	30,53	30,51
	<b>M2</b>	1 017	--	33,27	33,27	21,90	22,65
kolejowe	<b>S1</b>	1 975	--	34,09	34,06	19,43	16,44
	<b>S2</b>	2 287	--	37,74	37,70	27,80	27,79
	<b>S3</b>	2 658	--	41,13	40,39	26,41	27,41
	<b>S9</b>	2 395	--	39,53	--	20,06	--
	<b>S10</b>	1 777	--	34,07	34,07	15,64	15,64
autobusowe zwykłe	stałe <b>100÷199</b>	493	26,23%	21,11	22,77	15,55	16,56
	stałe <b>200÷299</b>	461	39,70%	21,69	22,93	14,22	14,94
	okresowe <b>300÷399</b>	522	38,62%	23,15	26,11	16,75	16,76
autobusowe przyspieszone	okresowe <b>400÷499</b>	838	19,91%	25,18	26,90	19,39	15,04
	stałe <b>500÷599</b>	719	14,55%	23,31	25,02	17,34	17,93
autobusowe strefowe	stałe <b>700÷799</b>	703	63,91%	27,92	29,36	19,93	20,28
	okresowe <b>800÷899</b>	650	60,26%	23,57	--	16,75	--
autobusy specjalne i zastępcze	<b>900÷999 / Z</b>	773	53,23%	29,95	30,76	22,11	19,86
autobusowe ekspresowe	<b>E-1÷E-9</b>	1 027	8,00%	24,67	--	19,55	--
autobusowe nocne	<b>N01÷N99</b>	532	94,64%	29,97	30,46	23,12	23,48
autobusowe lokalne	<b>L1÷L99</b>	783	92,44%	31,24	31,88	19,78	17,08

### 3. Łączna długość tras i linii

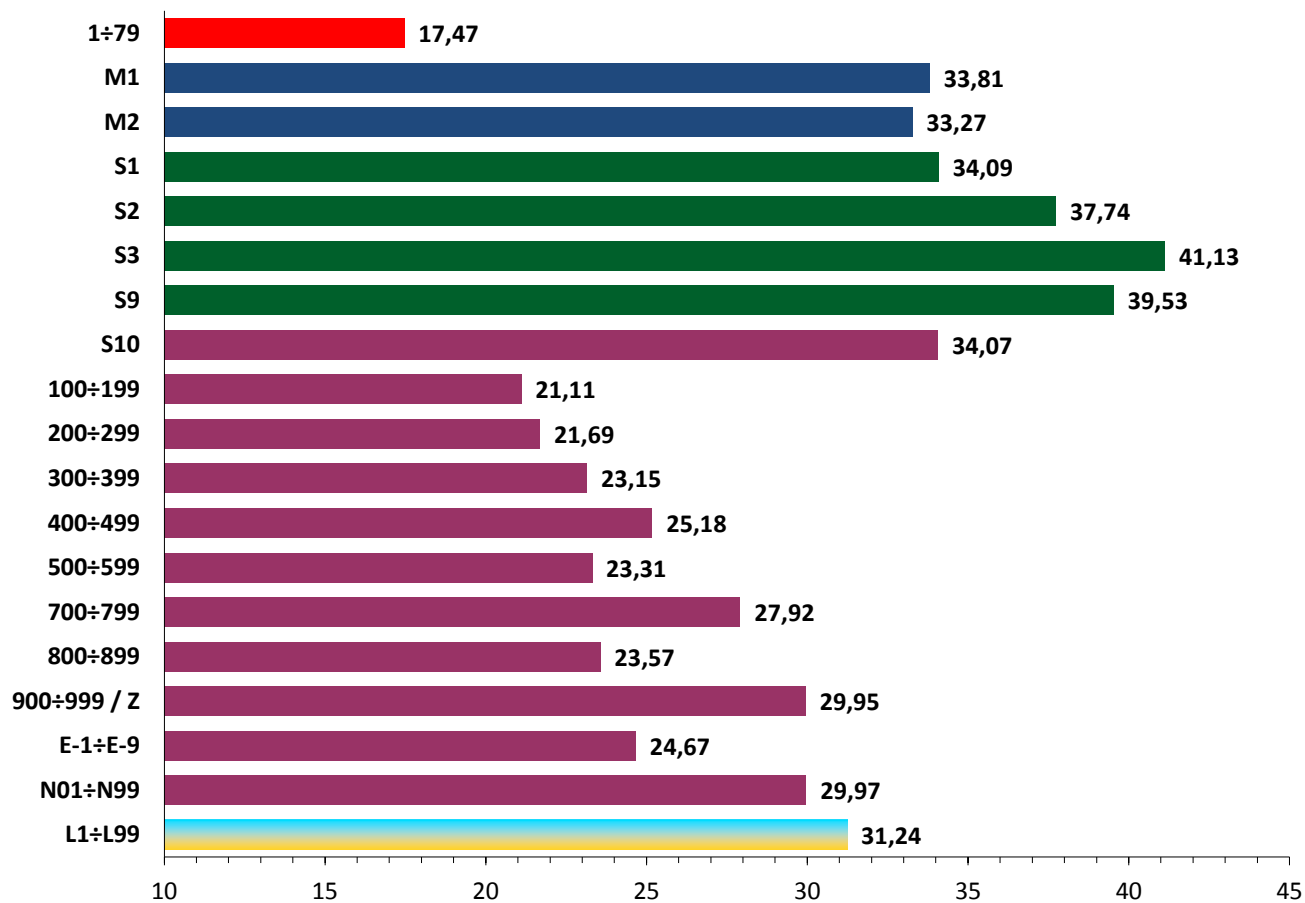
rodzaj linii	oznaczenia	długość tras [km]	długość linii [km]
tramwajowe	<b>1÷79</b>	133,472	360,6
metro	<b>M1, M2</b>	29,200	29,2
kolejowe	<b>S1÷S9</b>	105,815	159,1
autobusowe zwykłe	stałe <b>100÷199</b>	--	1 302,7
	stałe <b>200÷299</b>	--	174,3
	okresowe <b>300÷399</b>	--	187,4
autobusowe przyspieszone	okresowe <b>400÷499</b>	--	88,4
	stałe <b>500÷599</b>	--	316,5
autobusowe strefowe	stałe <b>700÷799</b>	--	836,6
	okresowe <b>800÷899</b>	--	49,1
autobusowe specjalne i zastępcze	<b>900÷999 / Z</b>	--	24,0
autobusowe ekspresowe	<b>E-1÷E-9</b>	--	64,2
autobusowe dzienne razem		1 178,460	3 043,1
- w tym na terenie poza m.st. Warszawą (linie strefowe)		426,252	584,4
autobusowe nocne		575,107	834,3
- w tym na terenie poza m.st. Warszawą (linie strefowe)		118,572	120,2
autobusowe lokalne	<b>L1÷L99</b>	427,297	502,5

\*) DP = dzień powszedni, DS = soboty i święta

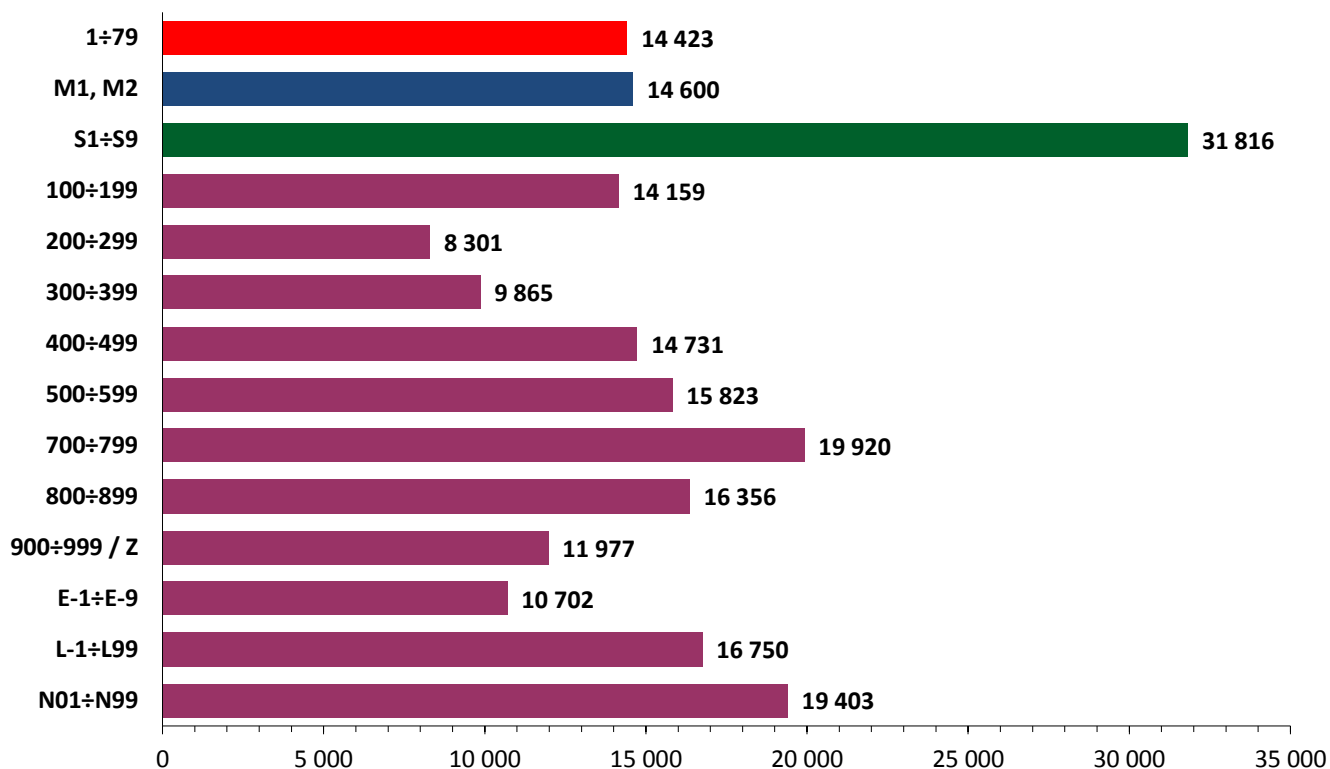
## Liczba linii



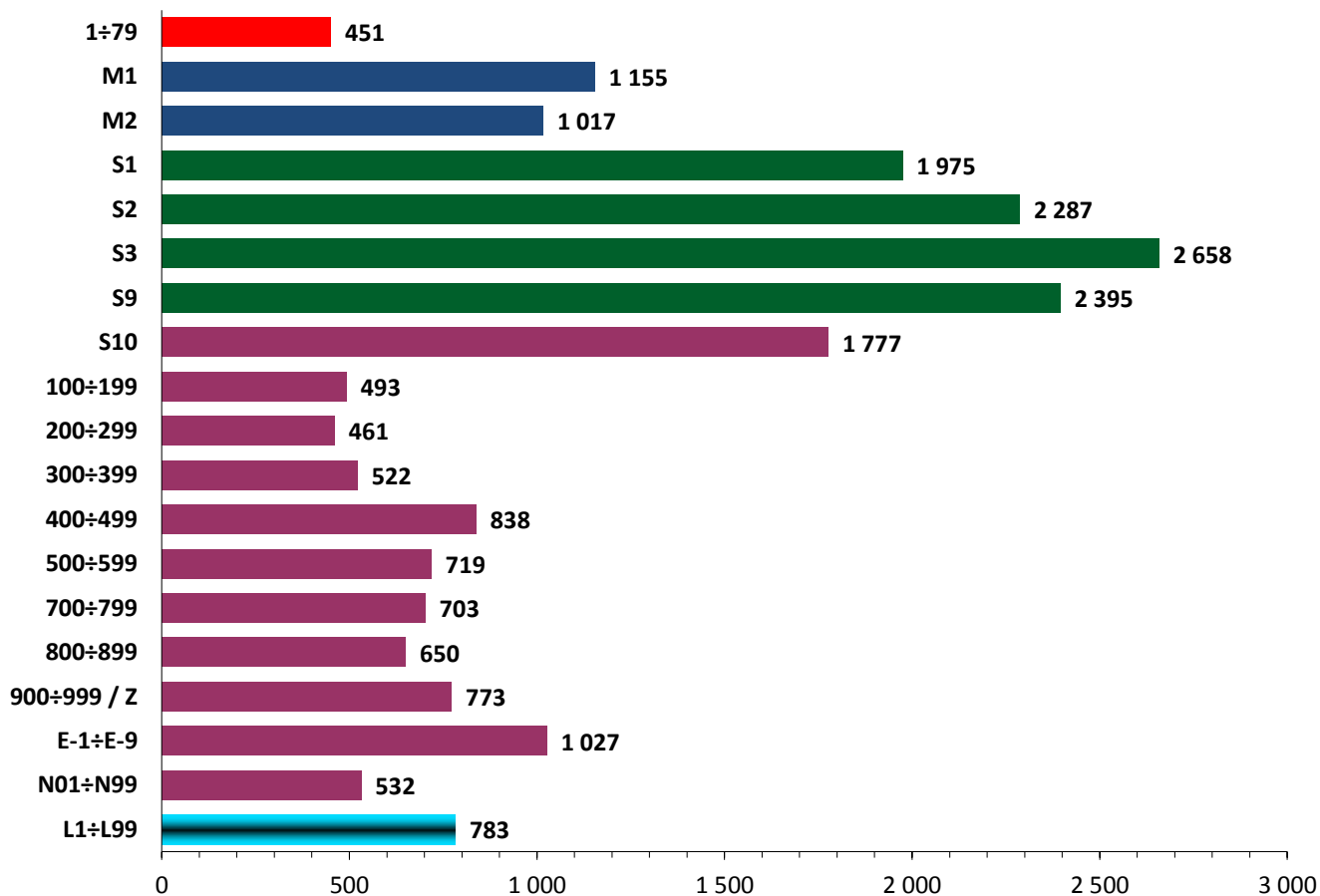
## Średnia prędkość komunikacyjna - DP [km/h]



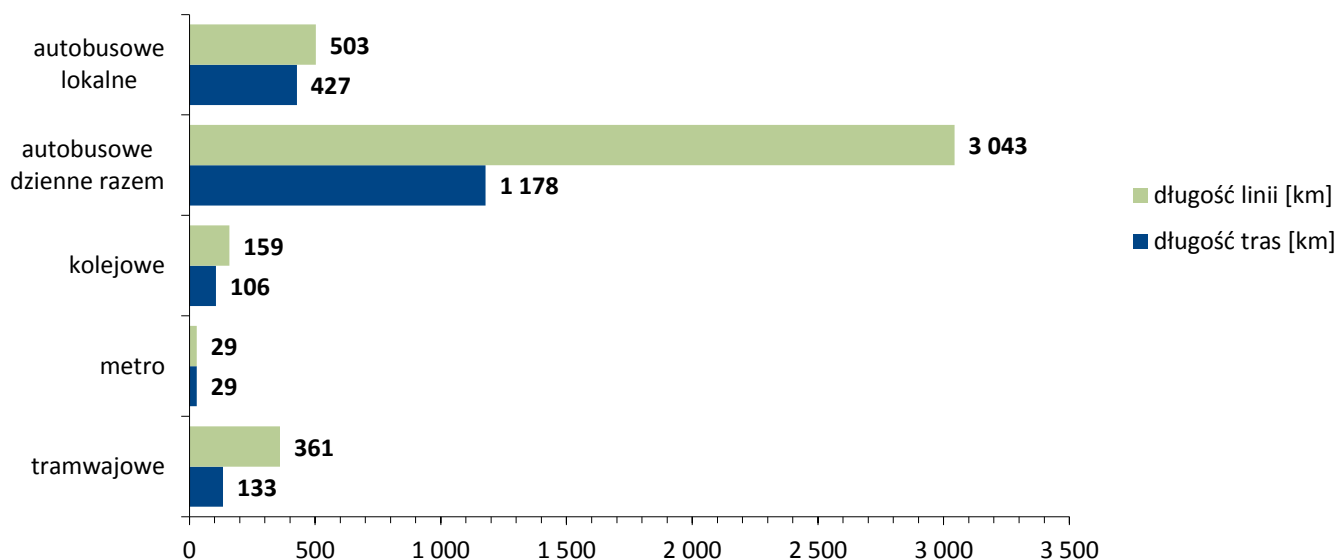
### Średnia długość linii [m]



### Średnia odległość międzyprzystankowa [m]



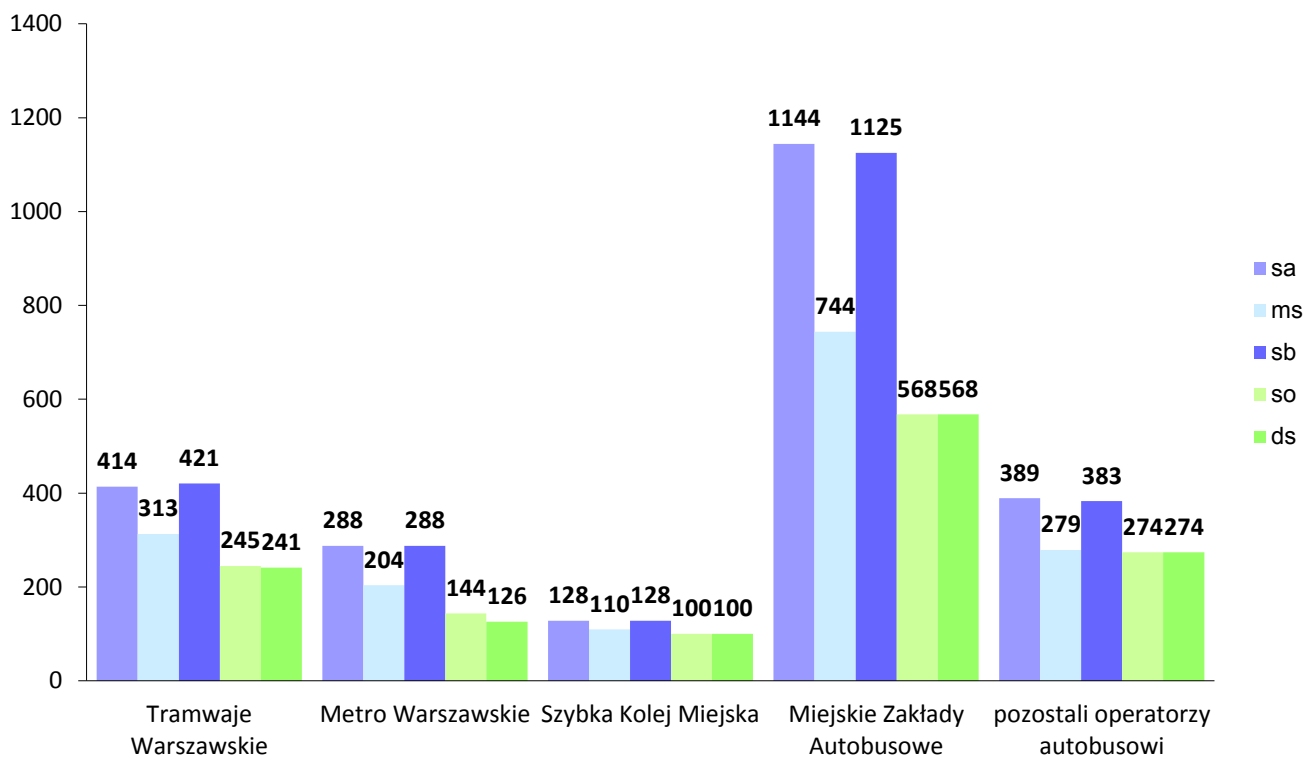
## Długość linii dziennych [km]



## 4. Gęstość sieci komunikacyjnej

trakcja	na terenie Warszawy [km/km <sup>2</sup> ]	poza Warszawą [km/km <sup>2</sup> ]	na terenie Aglomeracji [km/km <sup>2</sup> ]
autobusy	1,454	0,440	0,649
tramwaje	0,258	---	0,055
metro	0,056	---	0,012
kolej	0,152	0,014	0,044
łącznie	1,920	0,454	0,760

## Liczba wozów w ruchu



objaśnienia: sa = szczyt poranny, ms = międzyszczyt, sb = szczyt popołudniowy, ds = święto, so = sobota

## 5. Operatorzy ZTM

operator	liczba linii		liczba wozów (wagonów)* na trasie					miesięczna rozkładowa liczba wozokm (pocmk) płatnych	
	dz. powszedni	linie szczyt poranny	sa	ms	sb	so	ds		
Tramwaje Warszawskie	25	1÷79	414	313	421	245	241	4 371 432,000	
Metro Warszawskie	2	M1, M2	288	204	288	144	126	3 117 618,600	
Szybka Kolej Miejska	5	S1÷S9	128	110	128	100	100	1 101 114,399	
Koleje Mazowieckie		Rxx						347 381,069	
Warszawska Kolej Dojazdowa		WKD						35 209,200	
Miejskie Zakłady Autobusowe	MIDI (10 m)	100÷599,	82	58	82	61	61	7 046 343,067	
	MAXI (12 m)	700÷999,	237	167	242	99	99		
	MEGA (15 i 18 m)	E-1÷E-9	825	519	801	408	408		
		razem dzienne	1144	744	1125	568	568		
		N01÷N99		79		79	79		
	203	dzienne+nocne	1223	823	1204	647	647		
<b>pozostali operatorzy autobusowi</b>	<b>razem</b>	bez linii nocnych	389	279	383	274	274	2 675 464,955	
<b>linie lokalne</b>	<b>razem</b>	30	L-1÷L99	45	31	45	21	18	293 909,171
<b>linie autobusowe dzienne</b>	<b>razem</b>	242		1578	1054	1553	863	860	-
<b>linie autobusowe</b>	<b>razem</b>	285		1673	1 149	1648	962	959	10 015 717,193
<b>linie dzienne</b>	<b>razem</b>	274		2408	1681	2390	1352	1327	-
	<b>łącznie</b>	<b>317</b>		<b>2503</b>	<b>1776</b>	<b>2485</b>	<b>1451</b>	<b>1426</b>	<b>18 988 472,461</b>

objaśnienia: sa = szczyt poranny, ms = międzyszczyt, sb = szczyt popołudniowy, ds = święto, so = sobota

(...) liczba linii obsługiwanych samodzielnie

\*) dla Metra Warszawskiego i Szybkiej Kolei Miejskiej podano liczbę wgonów

## 6. Średni dobowy przebieg brygady

	dzień powszedni		święto	noc
	br. całodzienna [km]	br. szczytowa [km]	br. całodzienna [km]	br. nocna [km]
Tramwaje Warszawskie	236,8	149,7	233,9	-
Miejskie Zakłady Autobusowe	261,9	142,6	282,6	128,2
pozostali operatorzy autobusowi	265,1	151,9	281,2	131,8
Metro Warszawskie	472,7	187,4	506,4	-
Szybka Kolej Miejska	409,5	68,6	377,7	-

## 7. Dzienna liczba wozokilometrów wg rozkładów jazdy

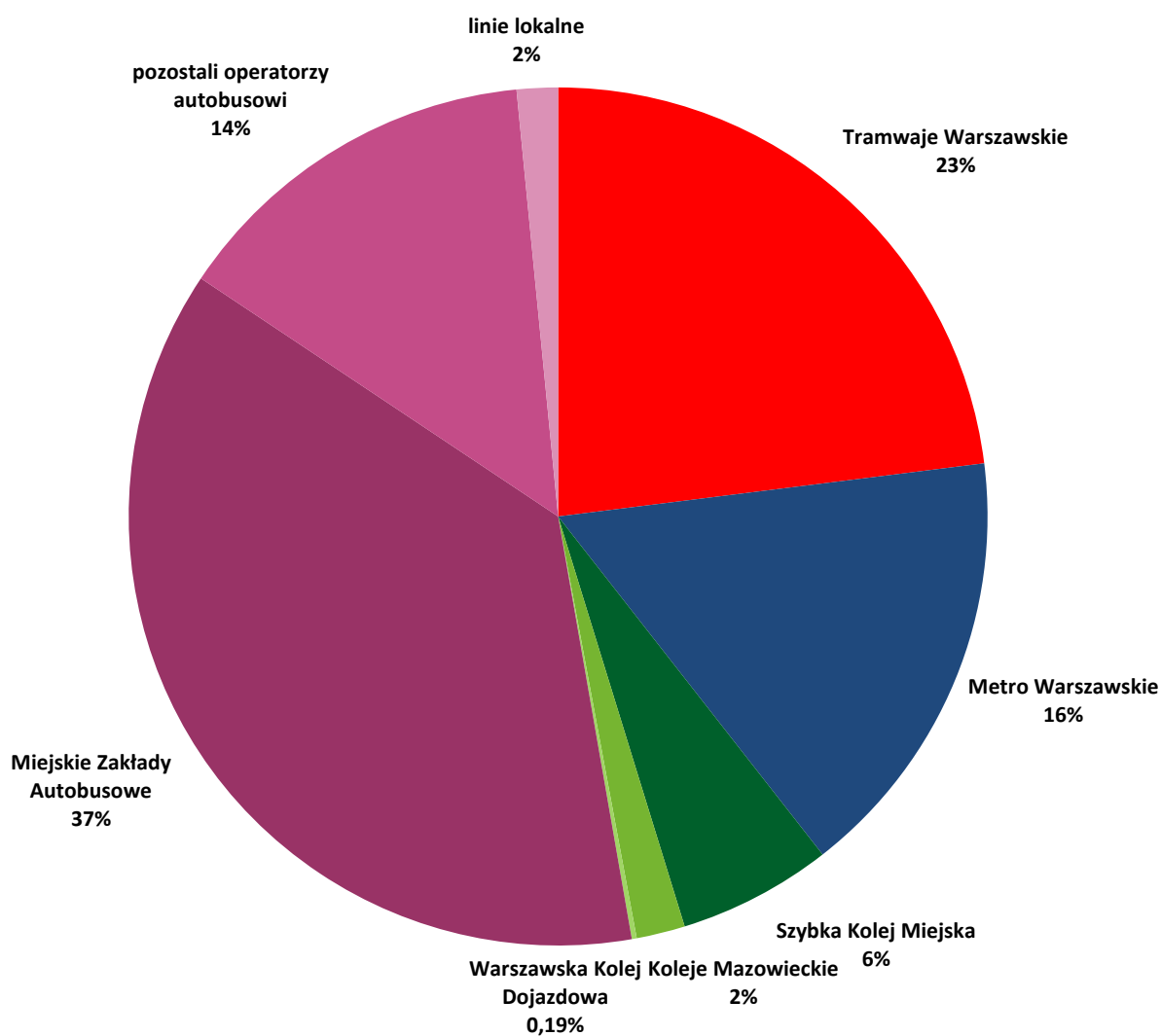
operator	dzień powszedni		święto	
	linie dzienne [km]	linie nocne [km]	linie dzienne [km]	linie nocne [km]
Tramwaje Warszawskie	173 347,396		105 535,232	
Miejskie Zakłady Autobusowe	251 839,921	10 124,463	160 538,628	10 115,818
Metro Warszawskie	120 404,088		66 841,800	
Szybka Kolej Miejska	47 093,210		38 627,200	
<b>pozostali operatorzy autobusowi</b>	<b>razem</b>	2 240,651	77 043,257	2 316,870
<b>linie lokalne</b>	<b>razem</b>	12 178,860	4 855,727	
	<b>łącznie</b>	<b>691 987,365</b>	<b>12 365,114</b>	<b>450 217,282</b>

## 8. Rozkładowa liczba wozów

rodzaj linii	oznaczenia	szczyt poranny		międzyszczyt		szczyt popołudniowy		święto	
		pociągi*	wagony	pociągi*	wagony	pociągi*	wagony	pociągi*	wagony
tramwajowe	1÷79	414		313		421		241	
metro	M1, M2	48	288	34	204	48	288	21	126
kolejowe	S1÷S9	21	128	18	110	21	128	17	100
autobusowe zwykłe	stałe	100÷199	855		642		851		535
	stałe	200÷299	82		62		82		57
	okresowe	300÷399	54		23		54		1
autobusowe przyspieszone	okresowe	400÷499	48		16		42		2
	stałe	500÷599	241		151		225		138
autobusowe strefowe	stałe	700÷799	163		104		165		86
	okresowe	800÷899	7		1		9		-
autobusowe specjalne i zastępcze	900÷999 / Z		8		5		8		5
autobusowe ekspresowe	E-1÷E-9		46		-		43		-
<b>autobusowe dzienne</b>	<b>razem</b>		<b>1 504</b>		<b>1 004</b>		<b>1 479</b>		<b>824</b>
<b>autobusowe nocne</b>	<b>N01÷N99</b>		95		-		95		99
<b>autobusowe</b>	<b>razem</b>		<b>1 599</b>		<b>1 004</b>		<b>1 574</b>		<b>923</b>
<b>autobusowe i tramwajowe</b>	<b>razem</b>		2 013		1 317		1 995		1 164
<b>autobusowe lokalne</b>	<b>L-1÷L99</b>		45		31		45		18
	<b>łącznie</b>		<b>2 474</b>		<b>1 662</b>		<b>2 456</b>		<b>1 408</b>

\*) pociągi będące w ruchu

## Struktura pracy przewozowej [%]



### 9. Udział taboru (w ruchu) przystosowanego do obsługi osób niepełnosprawnych

trakcja	dzień powszedni						sobota		niedziela	
	szczyt poranny		międzyszczyt		szczyt popołudniowy		liczba	%	liczba	%
	liczba	%	liczba	%	liczba	%				
autobusy	1 504	100,0%	1 004	100,0%	1 479	100,0%	838	100,0%	824	100,0%
tramwaje	211	50,97%	193	61,66%	212	50,36%	184	75,10%	182	75,52%
metro	48	100,0%	34	100,00%	48	100,00%	24	100,00%	21	100,00%
kolej (SKM)	21	100,0%	18	100,00%	21	100,00%	17	100,00%	17	100,00%

## 10. Lokalizacje funkcjonujących wydzielonych pasów dla transportu zbiorowego

ulica/aleja	odcinek	długość [m]	trakcja	funkcjonuje od
al. 3-go Maja/Al. Jerozolimskie	prz. M. Poniatowskiego-przedł. ul. Miedzianej	3 206	bus	02-2001/08-2010
Grójecka/Al. Jerozolimskie	Wawelska/pl. Zawiszy/Bracka	3 283	bus	02-2001/08-2010
al. Armii Krajowej	zjazd z ul. Słowackiego-Wybrzeże Gdyńskie	1 700	bus	05-2010
al. Solidarności	ul. Okopowa-Jagiellońska (w tym TTA: 2550 m)	3 787	bus	10-10-2009
Grzymały-Sokołowski/Wawelska/ Armii Ludowej/al. Stanów Zjednoczonych	Al. Jerozolimskie-Ostrobramska	7 423	bus	09-2002/09-2010
al. Stanów Zjedn./Wawelska	Ostrobramska-Grójecka	6 830	bus	09-2002/09-2009
Górczewska	Powstańców Śląskich-Młynarska	4 068	bus	12-2011
Radzywińska/al. Solidarności	Krynoliny-Andersa (w tym TTA: 2300 m)	7 486	bus	07-2009/10-2009
al. Niepodległości	Batorego-al. Armii Ludowej	516	bus	06-2002
Belwederska	Grottgera-Dolna	407	bus	1998
Sobieskiego	Idzikowskiego-Chełmska	1 196	bus	1998
Sobieskiego	Gierymskiego-Idzikowskiego	1 050	bus	1998
Kasprzaka	Bema-Karolkowa	1 300	bus	1993/2010
płk. Kuklińskiego	Myśluborska-Świderska (jezdnia północna)	385	bus	03-2012
płk. Kuklińskiego	Świderska-Myśluborska (jezdnia południowa)	170	bus	03-2012
ul. Młynarska	Obozowa-Wolska	930	tram	po 30-06-2009
ul. Modlińska	Światowida-Elektronowa	3 417	bus	05-2005
Marszałkowska	Widok-Złota (jezdnia wschodnia)	240	bus	1993
pl. Bankowy	Senatorska-al. Solidarności (jezdnia wschodnia)	300	bus	1993
pl. Bankowy	al. Solidarności-Senatorska (jezdnia zachodnia)	130	bus	1993
al. Wilanowska	skrzyżowania z ul. Sobieskiego	213	bus	b/d
<b>łącznie</b>		<b>48 037</b>		
		bus	47 107	
		tram	930	
		TTA	4 850	

TTA = torowisko tramwajowo-autobusowe

## 11. Podaż miejsc w środkach komunikacji miejskiej

trakcja	dzień powszedni				dzień świąteczny		
	godz. 7-8		godz. 11-12		godz. 11-12		
	miejsca siedzące	ogólna liczba miejsc	miejsca siedzące	ogólna liczba miejsc	miejsca siedzące	ogólna liczba miejsc	
<b>autobusy</b>							
linie zwykłe	<b>100÷199</b>	57 794	194 870	37 824	126 413	32 807	108 858
	<b>200÷299</b>	30 759	100 689	23 435	76 778	20 592	67 278
	<b>300÷399</b>	3 423	10 919	2 341	7 387	1 861	6 206
	<b>400÷499</b>	2 332	6 975	913	2 817	128	328
linie przysp.	<b>500÷599</b>	1 410	5 124	496	1 792	372	1 172
	<b>600÷699</b>	10 564	38 816	6 670	24 416	6 253	22 010
linie strefowe	<b>700÷799</b>	5 063	16 854	3 767	12 481	3 395	11 114
	<b>800÷899</b>	345	1 269	34	118	---	---
l. spec. i zast.	<b>900÷999 / Z</b>	472	1 720	168	624	206	750
linie ekspr.	<b>E-1÷E-9</b>	3 426	12 504	---	---	---	---
<b>tramwaje</b>		15 451	90 466	10 488	57 384	8 427	42 181
<b>kolej (SKM)</b>		3 358	10 822	2 494	8 113	2 220	7 212
<b>metro</b>		21 040	121 216	15 754	91 178	9 566	55 074
	<b>łącznie</b>	<b>97 643</b>	<b>417 374</b>	<b>66 560</b>	<b>283 088</b>	<b>53 020</b>	<b>213 325</b>

## 12. Średnia częstotliwość kursowania linii autobusowych i tramwajowych

średnia częstotliwość kursowania [min.]	liczba odjazdów	dzień powszedni				dzień świąteczny			
		godz. 7-8		godz. 11-12		godz. 15.30-16.30		godz. 11-12	
		liczba linii autobusowych	liczba linii tramwajowych	liczba linii autobusowych	liczba linii tramwajowych	liczba linii autobusowych	liczba linii tramwajowych	liczba linii autobusowych	liczba linii tramwajowych
do 6	10 i więcej	9	4		2	1	4		
7-9	7-9	16	17	1		18	18		3
10-11	6	33	2	18		34	1	16	1
12-14	5	19	2	7	22	19	1	4	
15-19	4	40		47		43		25	14
20-29	3	23		28		26		51	3
30-59	2	36		51		39		48	
60 i więcej	1	23		31		21		31	1