

## Część I. Organizacja komunikacji miejskiej

### 1. Linie komunikacyjne ZTM

rodzaj linii	oznaczenia	liczba linii	średnia długość [m]	dług. minimalna [m]	dług. maksymalna [m]
tramwajowe	<b>1÷79</b>	27	14 355	„31” 4 886	„11” 20 933
metro	<b>M1, M2</b>	2	14 600	„M2” 6 100	„M1” 23 100
kolejowe	<b>S1÷S9</b>	5	31 816	„S10” 12 440	„S1” 43 460
autobusowe zwykłe	stałe <b>100÷199</b>	92	14 138	„149” 3 866	„119” 25 581
	stałe <b>200÷299</b>	21	8 309	„206” 3 361	„213” 23 552
	okresowe <b>300÷399</b>	20	9 653	„379” 3 416	„305” 25 416
autobusowe przyspieszone	okresowe <b>400÷499</b>	6	14 731	„426” 4 889	„401” 27 922
	stałe <b>500÷599</b>	20	15 823	„501” 8 073	„521” 25 095
autobusowe strefowe	stałe <b>700÷799</b>	42	19 920	„706” 7 241	„720” 32 983
	okresowe <b>800÷899</b>	3	16 356	„805” 13 089	„807” 20 411
autobusowe specjalne i zastępcze	<b>900÷999 / Z</b>	5	8 919	„900” 2 701	„ZS7” 21 253
autobusowe ekspresowe	<b>E-1÷E-9</b>	6	10 674	„E-3” 5 685	„E-2” 21 517
autobusowe lokalne	<b>L-1÷L99</b>	30	16 753	„L-4” 7 511	„L11” 35 478
autobusowe dzienne razem		245	14 572	„900” 2 701	„L11” 35 478
autobusowe nocne	<b>N01÷N99</b>	43	19 390	„N38” 8 652	„N01” 36 442
łącznie		322	15 465	„900” 2 701	„S1” 43 460

### 2. Charakterystyka linii

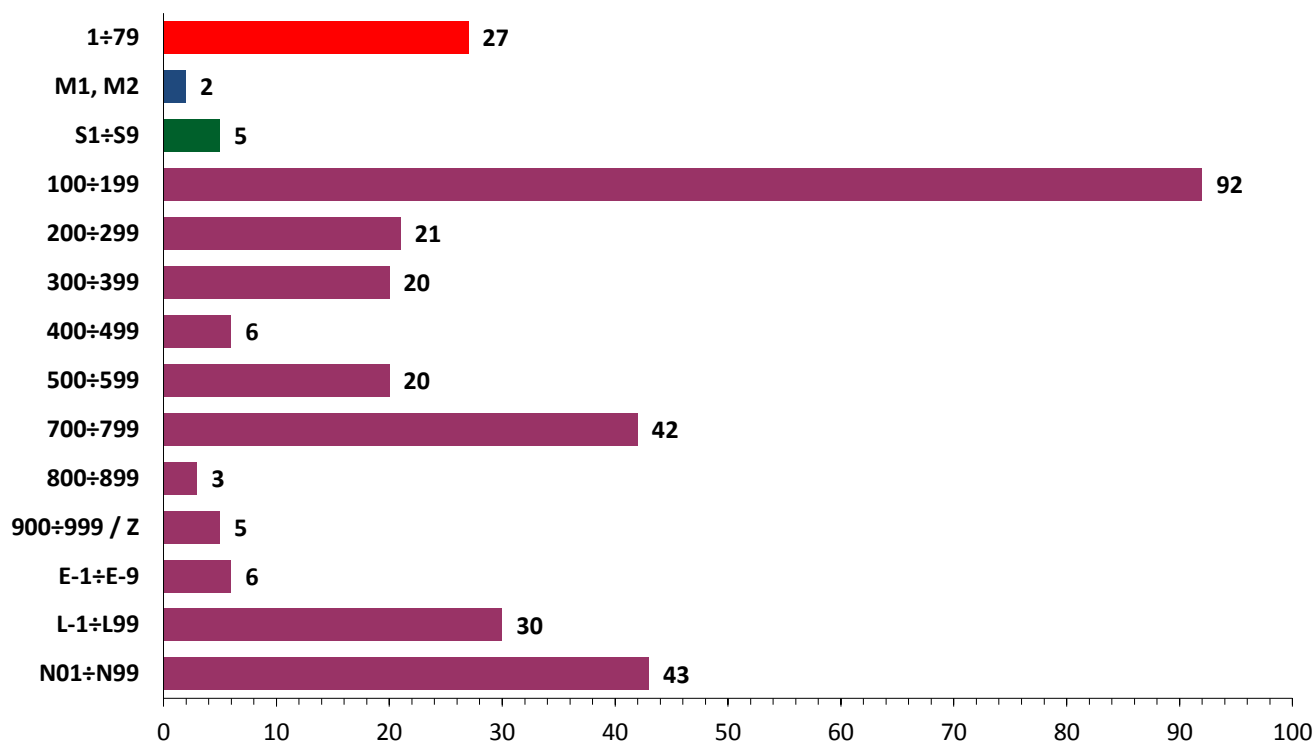
rodzaj linii	oznaczenia	średnia odległość międzyprzystankowa [m]	udział % przyst. NŻ	średnie prędkości [km/h]			
				komunikacyjna		eksploatacyjna	
				DP*	DS*	DP*	DS*
tramwajowe	<b>1÷79</b>	461	--	17,68	18,05	14,25	13,91
metro	<b>M1</b>	1 155	--	33,81	33,81	30,53	30,51
	<b>M2</b>	1 017	--	33,27	33,27	21,90	22,65
kolejowe	<b>S1</b>	1 975	--	34,09	34,06	19,43	16,44
	<b>S2</b>	2 287	--	37,74	37,70	27,80	27,79
	<b>S3</b>	2 658	--	41,13	40,39	26,41	27,41
	<b>S9</b>	2 395	--	39,53	--	20,06	--
	<b>S10</b>	1 777	--	34,07	34,07	15,64	15,64
autobusowe zwykłe	stałe <b>100÷199</b>	492	26,12%	21,11	19,44	15,54	14,70
	stałe <b>200÷299</b>	462	39,84%	21,93	23,18	14,36	15,19
	okresowe <b>300÷399</b>	518	39,11%	22,96	26,11	16,49	17,87
autobusowe przyspieszone	okresowe <b>400÷499</b>	842	19,52%	25,22	26,74	19,40	17,89
	stałe <b>500÷599</b>	719	14,55%	23,28	25,06	17,34	18,33
autobusowe strefowe	stałe <b>700÷799</b>	703	63,91%	27,91	29,16	19,91	20,26
	okresowe <b>800÷899</b>	650	60,26%	23,57	--	16,75	--
autobusy specjalne i zastępcze	<b>900÷999 / Z</b>	610	41,03%	24,64	25,16	16,22	16,03
autobusowe ekspresowe	<b>E-1÷E-9</b>	1 025	8,00%	24,57	--	19,53	--
autobusowe nocne	<b>N01÷N99</b>	529	94,57%	29,97	30,46	23,04	23,40
autobusowe lokalne	<b>L1÷L99</b>	782	92,69%	31,27	31,81	19,56	17,12

### 3. Łączna długość tras i linii

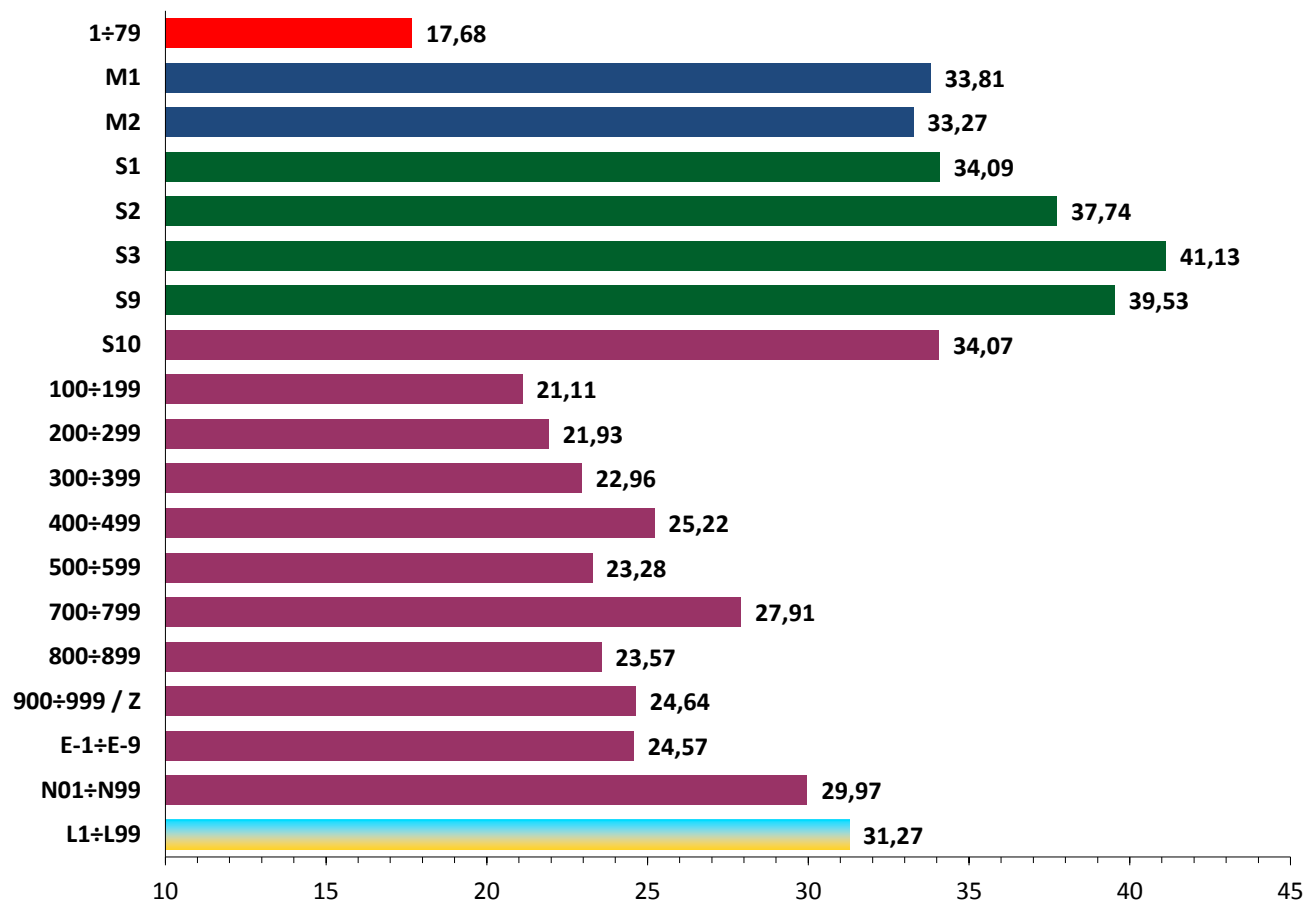
rodzaj linii	oznaczenia	długość tras [km]	długość linii [km]
tramwajowe	<b>1÷79</b>	131,224	387,6
metro	<b>M1, M2</b>	29,200	29,2
kolejowe	<b>S1÷S9</b>	105,815	159,1
autobusowe zwykłe	stałe <b>100÷199</b>	--	1 300,7
	stałe <b>200÷299</b>	--	174,5
	okresowe <b>300÷399</b>	--	193,1
autobusowe przyspieszone	okresowe <b>400÷499</b>	--	88,4
	stałe <b>500÷599</b>	--	316,5
autobusowe strefowe	stałe <b>700÷799</b>	--	836,6
	okresowe <b>800÷899</b>	--	49,1
autobusowe specjalne i zastępcze	<b>900÷999 / Z</b>	--	35,7
autobusowe ekspresowe	<b>E-1÷E-9</b>	--	64,0
autobusowe dzienne razem		1 196,652	3 058,5
- w tym na terenie poza m.st. Warszawą (linie strefowe)		444,497	584,4
autobusowe nocne		564,310	833,8
- w tym na terenie poza m.st. Warszawą (linie strefowe)		118,572	120,1
autobusowe lokalne	<b>L1÷L99</b>	429,263	502,6

\*) DP = dzień powszedni, DS = soboty i święta

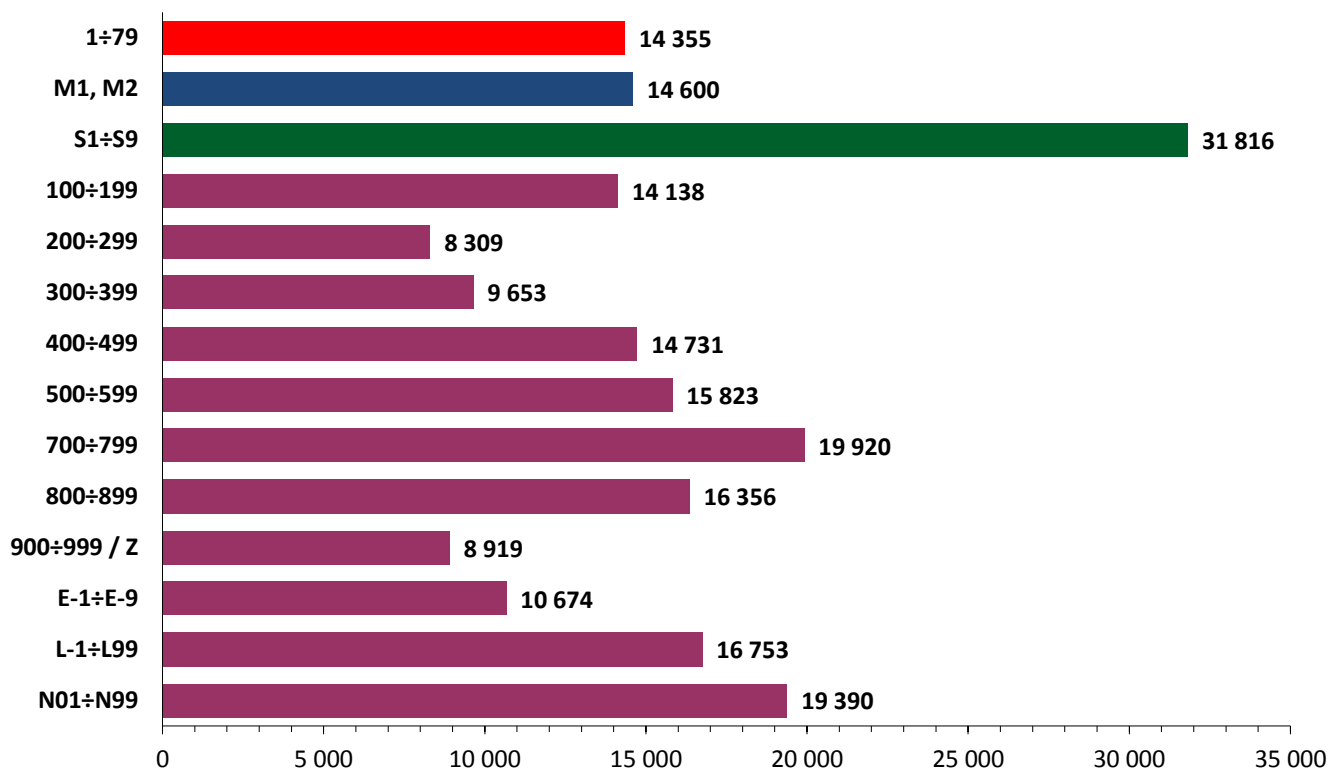
## Liczba linii



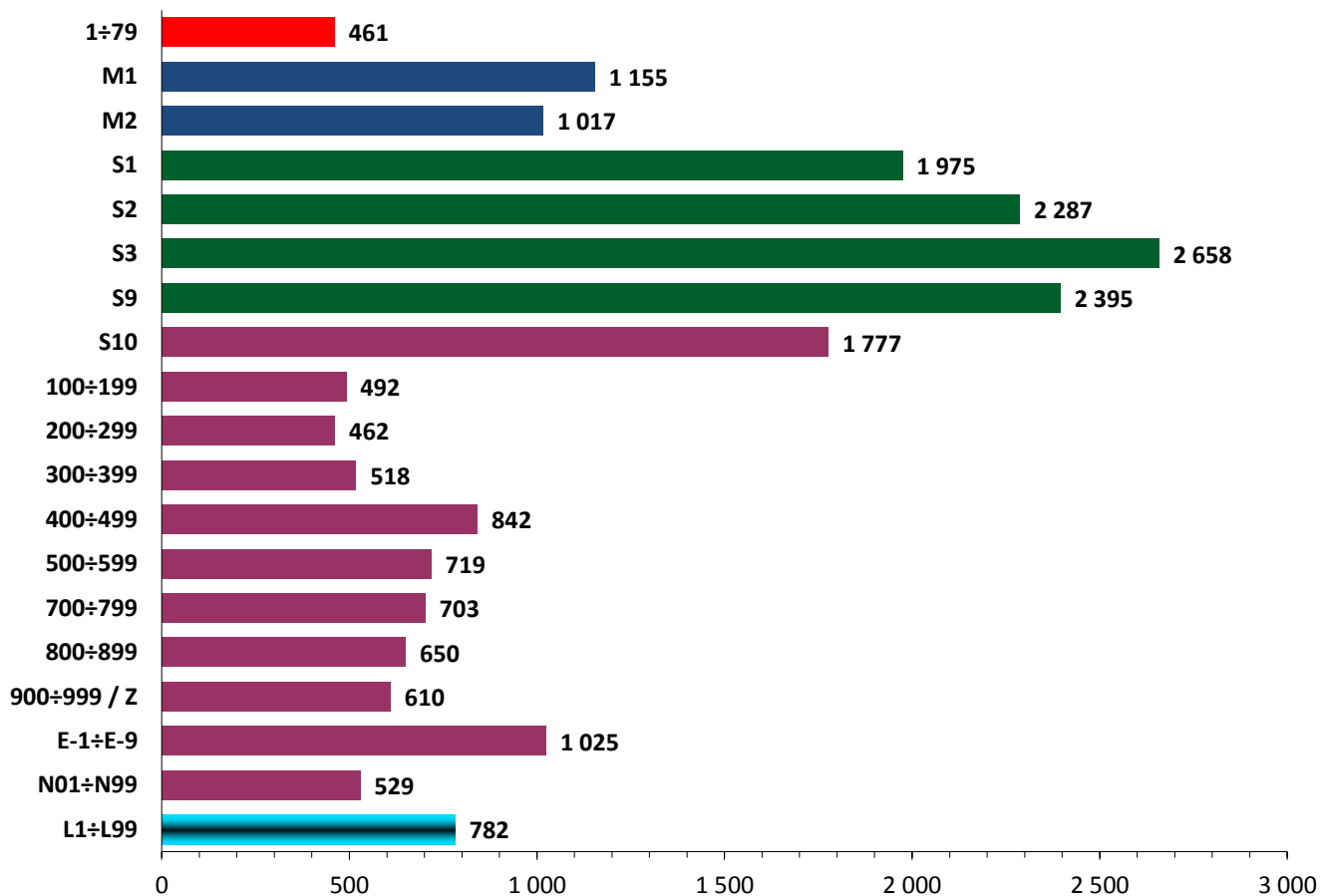
## Średnia prędkość komunikacyjna - DP [km/h]



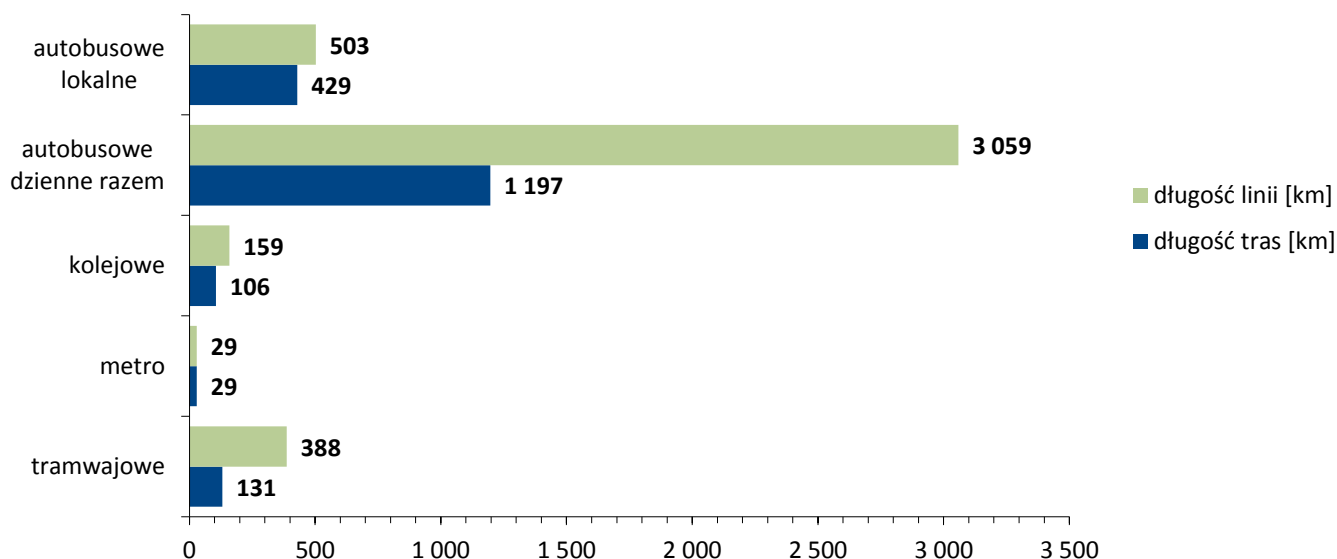
### Średnia długość linii [m]



### Średnia odległość międzyprzystankowa [m]



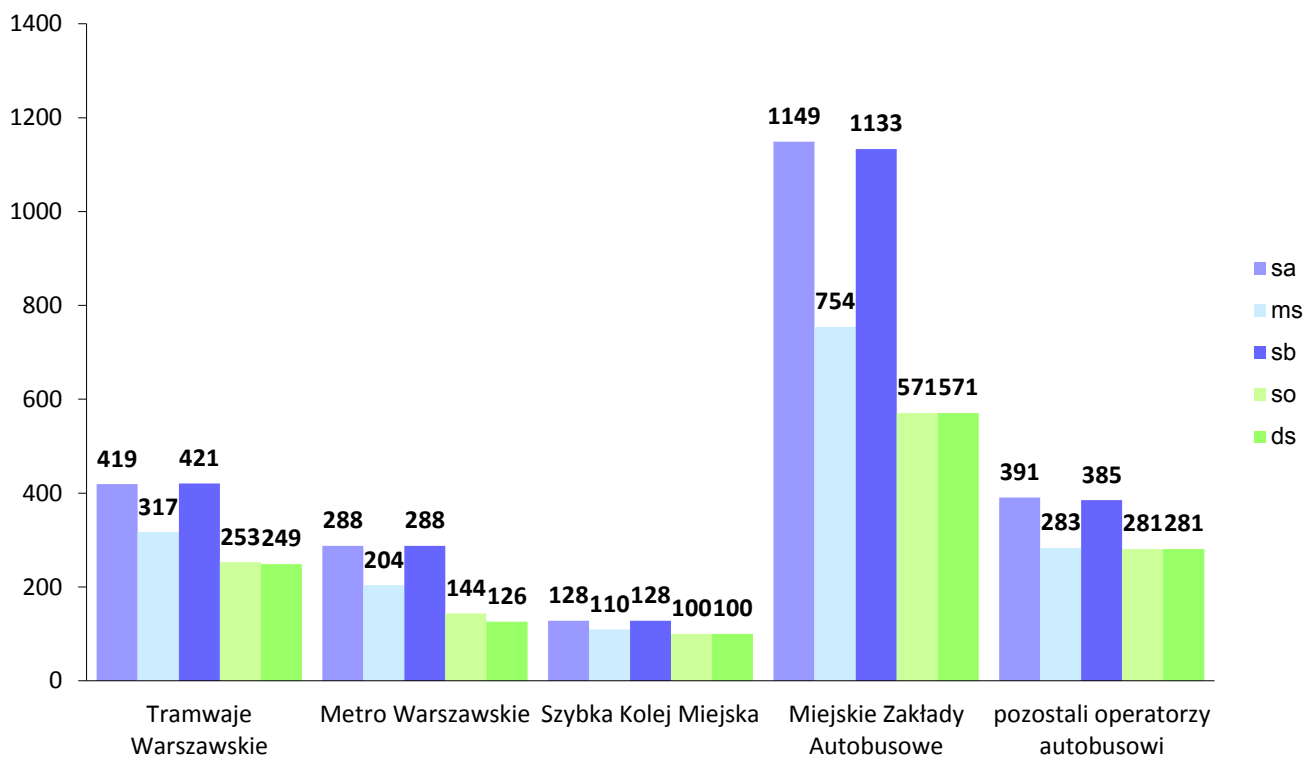
## Długość linii dziennych [km]



## 4. Gęstość sieci komunikacyjnej

trakcja	na terenie Warszawy [km/km <sup>2</sup> ]	poza Warszawą [km/km <sup>2</sup> ]	na terenie Aglomeracji [km/km <sup>2</sup> ]
autobusy	1,454	0,450	0,657
tramwaje	0,254	---	0,054
metro	0,056	---	0,012
kolej	0,152	0,014	0,044
łącznie	1,916	0,464	0,767

## Liczba wozów w ruchu



objaśnienia: sa = szczyt poranny, ms = międzyszczyt, sb = szczyt popołudniowy, ds = święto, so = sobota

## 5. Operatorzy ZTM

operator	liczba linii		liczba wozów (wagonów)* na trasie					miesięczna rozkładowa liczba wozokm (pocmk) płatnych	
	dz. powszedni	linie	sa	ms	sb	so	ds		
Tramwaje Warszawskie	27	1÷79	419	317	421	253	249	4 559 178,000	
Metro Warszawskie	2	M1, M2	288	204	288	144	126	3 259 673,400	
Szybka Kolej Miejska	5	S1÷S9	128	110	128	100	100	1 187 849,294	
Koleje Mazowieckie		Rxx						379 349,789	
Warszawska Kolej Dojazdowa		WKD						37 229,400	
Miejskie Zakłady Autobusowe	MIDI (10 m)	171 (101)	100÷599,	80	55	80	59	59	7 417 899,160
	MAXI (12 m)		700÷999,	247	174	252	102	102	
	MEGA (15 i 18 m)		E-1÷E-9	822	525	801	410	410	
			razem dzienne	1149	754	1133	571	571	
			N01÷N99		79		79	79	
	208	dzienne+nocne	1228	833	1212	650	650		
<b>pozostali operatorzy autobusowi</b>	<b>razem</b>	bez linii nocnych	391	283	385	281	281	2 788 403,752	
<b>linie lokalne</b>	<b>razem</b>	30	L-1÷L99	45	31	45	21	18	309 613,255
<b>linie autobusowe dzienne</b>	<b>razem</b>	245		1585	1068	1563	873	870	-
<b>linie autobusowe</b>	<b>razem</b>	288		1680	1 163	1658	972	969	10 515 916,167
<b>linie dzienne</b>	<b>razem</b>	279		2420	1699	2400	1370	1345	-
	<b>łącznie</b>	<b>322</b>		<b>2515</b>	<b>1794</b>	<b>2495</b>	<b>1469</b>	<b>1444</b>	<b>19 939 196,050</b>

objaśnienia: **sa** = szczyt poranny, **ms** = międzyszczyt, **sb** = szczyt popołudniowy, **ds** = święto, **so** = sobota

(...) liczba linii obsługiwanych samodzielnie

\*) dla Metra Warszawskiego i Szybkiej Kolei Miejskiej podano liczbę wagonów

## 6. Średni dobowy przebieg brygady

	dzień powszedni		święto	noc
	br. całodzienna [km]	br. szczytowa [km]	br. całodzienna [km]	br. nocna [km]
Tramwaje Warszawskie	235,9	141,2	228,8	-
Miejskie Zakłady Autobusowe	263,0	131,4	276,9	140,3
pozostali operatorzy autobusowi	268,9	140,3	280,6	112,0
Metro Warszawskie	472,7	187,4	506,4	-
Szybka Kolej Miejska	409,5	68,6	377,7	-

## 7. Dzienna liczba wozokilometrów wg rozkładów jazdy

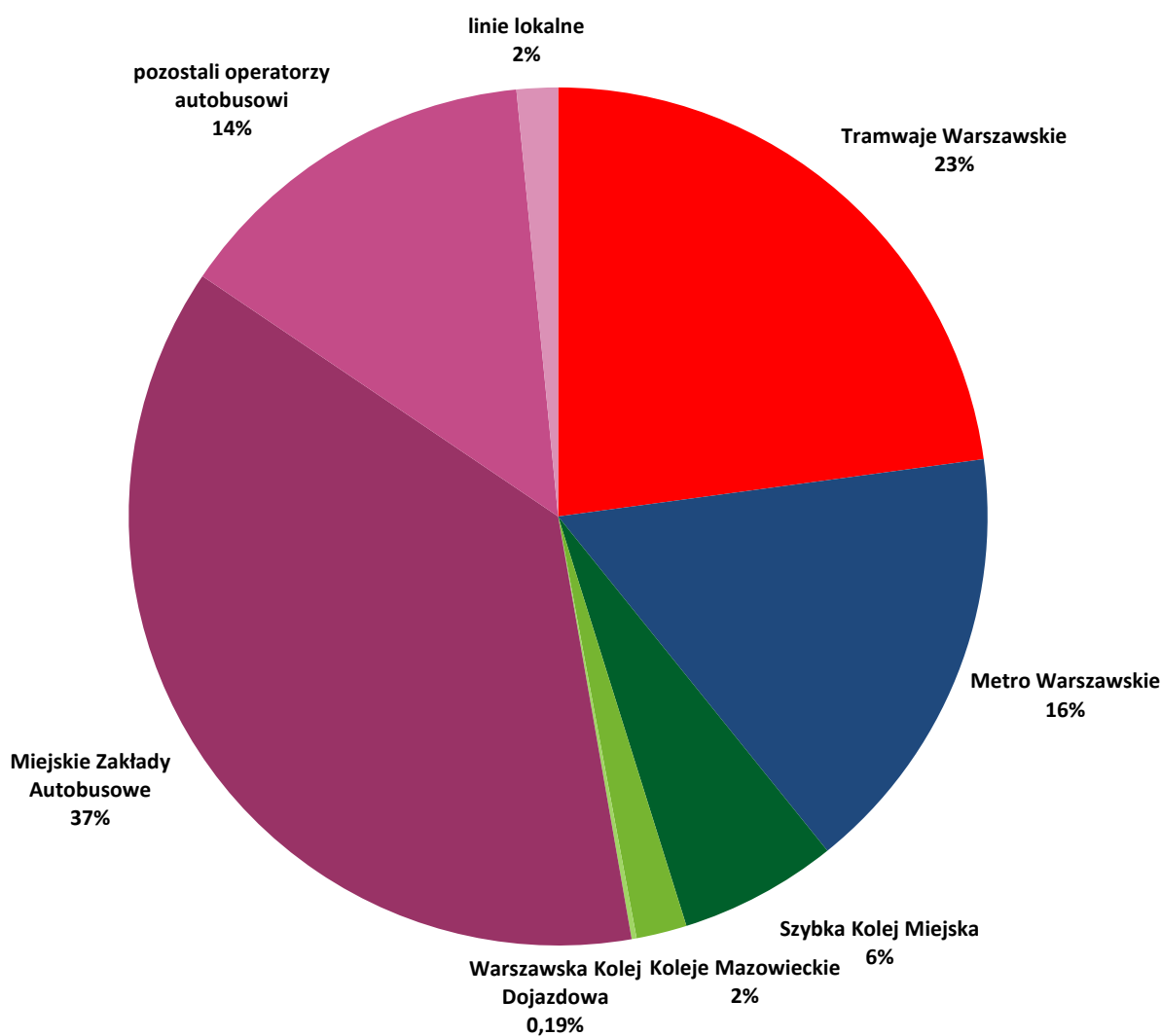
operator	dzień powszedni		święto	
	linie dzienne [km]	linie nocne [km]	linie dzienne [km]	linie nocne [km]
Tramwaje Warszawskie	173 909,631		97 791,235	
Miejskie Zakłady Autobusowe	248 728,159	11 085,802	155 601,027	11 334,801
Metro Warszawskie	120 404,088		66 841,800	
Szybka Kolej Miejska	47 093,210		38 627,200	
<b>pozostali operatorzy autobusowi</b>	<b>razem</b>	<b>2 240,651</b>	<b>77 723,932</b>	<b>2 432,393</b>
<b>linie lokalne</b>	<b>razem</b>	<b>12 181,667</b>	<b>4 573,311</b>	
	<b>łącznie</b>	<b>691 178,442</b>	<b>13 247,793</b>	<b>440 703,322</b>

## 8. Rozkładowa liczba wozów

rodzaj linii	oznaczenia	szczyt poranny		międzyszczyt		szczyt popołudniowy		święto	
		pociągi*	wagony	pociągi*	wagony	pociągi*	wagony	pociągi*	wagony
tramwajowe	1÷79	419		317		421		249	
metro	M1, M2	48	288	34	204	48	288	21	126
kolejowe	S1÷S9	21	128	18	110	21	128	17	100
autobusowe zwykłe	stałe	100÷199	851		648		848		535
	stałe	200÷299	81		61		81		56
	okresowe	300÷399	53		22		53		1
autobusowe przyspieszone	okresowe	400÷499	43		16		40		2
	stałe	500÷599	241		154		227		139
autobusowe strefowe	stałe	700÷799	163		104		165		86
	okresowe	800÷899	7		1		9		-
autobusowe specjalne i zastępcze	900÷999 / Z		47		28		47		26
autobusowe ekspresowe	E-1÷E-9		51		-		47		-
autobusowe dzienne razem			1 537		1 034		1 517		845
autobusowe nocne	N01÷N99		95		-		95		99
autobusowe razem			1 632		1 034		1 612		944
autobusowe i tramwajowe razem			2 051		1 351		2 033		1 193
autobusowe lokalne	L-1÷L99		45		31		45		18
	<b>łącznie</b>		<b>2 512</b>		<b>1 696</b>		<b>2 494</b>		<b>1 437</b>

\*) pociągi będące w ruchu

## Struktura pracy przewozowej [%]



### 9. Udział taboru (w ruchu) przystosowanego do obsługi osób niepełnosprawnych

trakcja	dzień powszedni						sobota		niedziela	
	szczyt poranny		międzyszczyt		szczyt popołudniowy		liczba	%	liczba	%
	liczba	%	liczba	%	liczba	%				
autobusy	1 537	100,0%	1 034	100,0%	1 517	100,0%	838	100,0%	845	100,0%
tramwaje	201	47,97%	192	60,57%	202	47,98%	188	74,31%	186	74,70%
metro	48	100,0%	34	100,00%	48	100,00%	24	100,00%	21	100,00%
kolej (SKM)	21	100,0%	18	100,00%	21	100,00%	17	100,00%	17	100,00%

## 10. Lokalizacje funkcjonujących wydzielonych pasów dla transportu zbiorowego

ulica/aleja	odcinek	długość [m]	trakcja	funkcjonuje od
al. 3-go Maja/Al. Jerozolimskie	prz. M. Poniatowskiego-przedł. ul. Miedzianej	3 206	bus	02-2001/08-2010
Grójecka/Al. Jerozolimskie	Wawelska/pl. Zawiszy/Bracka	3 283	bus	02-2001/08-2010
al. Armii Krajowej	zjazd z ul. Słowackiego-Wybrzeże Gdyńskie	1 700	bus	05-2010
al. Solidarności	ul. Okopowa-Jagiellońska (w tym TTA: 2550 m)	3 787	bus	10-10-2009
Grzymały-Sokołowski/Wawelska/ Armii Ludowej/al. Stanów Zjednoczonych	Al. Jerozolimskie-Ostrobramska	7 423	bus	09-2002/09-2010
al. Stanów Zjedn./Wawelska	Ostrobramska-Grójecka	6 830	bus	09-2002/09-2009
Górczewska	Powstańców Śląskich-Młynarska	4 068	bus	12-2011
Radzymańska/al. Solidarności	Krynoliny-Andersa (w tym TTA: 2300 m)	7 486	bus	07-2009/10-2009
al. Niepodległości	Batorego-al. Armii Ludowej	516	bus	06-2002
Belwederska	Grottgera-Dolna	407	bus	1998
Sobieskiego	Idzikowskiego-Chełmska	1 196	bus	1998
Sobieskiego	Gierymskiego-Idzikowskiego	1 050	bus	1998
Kasprzaka	Bema-Karolkowa	1 300	bus	1993/2010
płk. Kuklińskiego	Myśliborska-Świderska (jezdnia północna)	385	bus	03-2012
płk. Kuklińskiego	Świderska-Myśliborska (jezdnia południowa)	170	bus	03-2012
ul. Młynarska	Obozowa-Wolska	930	tram	po 30-06-2009
ul. Modlińska	Światowida-Elektronowa	3 417	bus	05-2005
Marszałkowska	Widok-Złota (jezdnia wschodnia)	240	bus	1993
pl. Bankowy	Senatorska-al. Solidarności (jezdnia wschodnia)	300	bus	1993
pl. Bankowy	al. Solidarności-Senatorska (jezdnia zachodnia)	130	bus	1993
al. Wilanowska	skrzyżowania z ul. Sobieskiego	213	bus	b/d
		<b>łącznie</b>	<b>48 037</b>	
			bus	47 107
			tram	930
			TTA	4 850

TTA = torowisko tramwajowo-autobusowe

## 11. Podaż miejsc w środkach komunikacji miejskiej

trakcja	dzień powszedni				dzień świąteczny		
	godz. 7-8		godz. 11-12		godz. 11-12		
	miejsca siedzące	ogólna liczba miejsc	miejsca siedzące	ogólna liczba miejsc	miejsca siedzące	ogólna liczba miejsc	
<b>autobusy</b>							
linie zwykłe	<b>100÷199</b>	57 967	195 562	38 328	128 215	33 247	110 496
	<b>200÷299</b>	30 555	99 969	23 467	76 860	20 474	66 880
	<b>300÷399</b>	3 370	10 767	2 341	7 387	1 861	6 206
	<b>400÷499</b>	2 248	6 663	913	2 817	128	328
linie przysp.	<b>500÷599</b>	1 410	5 124	496	1 792	372	1 172
	<b>600÷699</b>	10 480	38 504	6 670	24 416	6 339	22 326
linie strefowe	<b>700÷799</b>	5 063	16 854	3 767	12 481	3 395	11 114
	<b>800÷899</b>	345	1 269	34	118	---	---
l. spec. i zast.	<b>900÷999 / Z</b>	1 070	3 908	640	2 344	678	2 470
linie ekspr.	<b>E-1÷E-9</b>	3 426	12 504	---	---	---	---
<b>tramwaje</b>		16 601	96 496	11 517	62 884	9 253	46 057
<b>kolej (SKM)</b>		3 358	10 822	2 494	8 113	2 220	7 212
<b>metro</b>		21 040	121 216	15 754	91 178	9 566	55 074
	<b>łącznie</b>	<b>98 966</b>	<b>424 096</b>	<b>68 093</b>	<b>290 390</b>	<b>54 286</b>	<b>218 839</b>

## 12. Średnia częstotliwość kursowania linii autobusowych i tramwajowych

średnia częstotliwość kursowania [min.]	liczba odjazdów	dzień powszedni				dzień świąteczny			
		godz. 7-8		godz. 11-12		godz. 15.30-16.30		godz. 11-12	
		liczba linii autobusowych	liczba linii tramwajowych	liczba linii autobusowych	liczba linii tramwajowych	liczba linii autobusowych	liczba linii tramwajowych	liczba linii autobusowych	liczba linii tramwajowych
do 6	10 i więcej	9	5		4	1	6		
7-9	7-9	16	17	1		18	18		5
10-11	6	32	2	19		32	1	16	
12-14	5	20	2	7	22	20	1	4	1
15-19	4	42		49		46		27	19
20-29	3	23		28		25		50	1
30-59	2	36		51		39		48	
60 i więcej	1	23		31		21		31	