

## Część I. Organizacja komunikacji miejskiej

### 1. Linie komunikacyjne ZTM

rodzaj linii	oznaczenia	liczba linii	średnia długość [m]	dług. minimalna [m]	dług. maksymalna [m]
tramwajowe	<b>1÷79</b>	24	14 401	„31” 4 886	„11” 20 933
metro	<b>M1, M2</b>	2	14 600	„M2” 6 100	„M1” 23 100
kolejowe	<b>S1÷S9</b>	4	36 660	„S9” 26 349	„S1” 43 460
autobusowe zwykłe	stałe <b>100÷199</b>	92	14 233	„149” 3 866	„119” 25 581
	stałe <b>200÷299</b>	21	8 025	„206” 3 361	„213” 17 749
	okresowe <b>300÷399</b>	20	9 653	„379” 3 416	„305” 25 416
autobusowe przyspieszone	okresowe <b>400÷499</b>	6	16 800	„426” 4 889	„401” 27 922
	stałe <b>500÷599</b>	20	15 394	„501” 8 073	„517” 24 804
autobusowe strefowe	stałe <b>700÷799</b>	42	19 890	„706” 7 241	„720” 32 983
	okresowe <b>800÷899</b>	4	17 729	„805” 13 089	„800” 21 851
autobusowe specjalne i zastępcze	<b>900÷999 / Z</b>	6	9 353	„900” 2 701	„ZS7” 21 253
autobusowe ekspresowe	<b>E-1÷E-9</b>	6	10 674	„E-3” 5 685	„E-2” 21 517
autobusowe lokalne	<b>L-1÷L99</b>	30	16 816	„L-4” 7 511	„L11” 35 478
autobusowe dzienne razem		247	14 618	„900” 2 701	„L11” 35 478
autobusowe nocne	<b>N01÷N99</b>	43	19 341	„N38” 8 652	„N01” 36 417
łącznie		320	15 512	„900” 2 701	„S1” 43 460

### 2. Charakterystyka linii

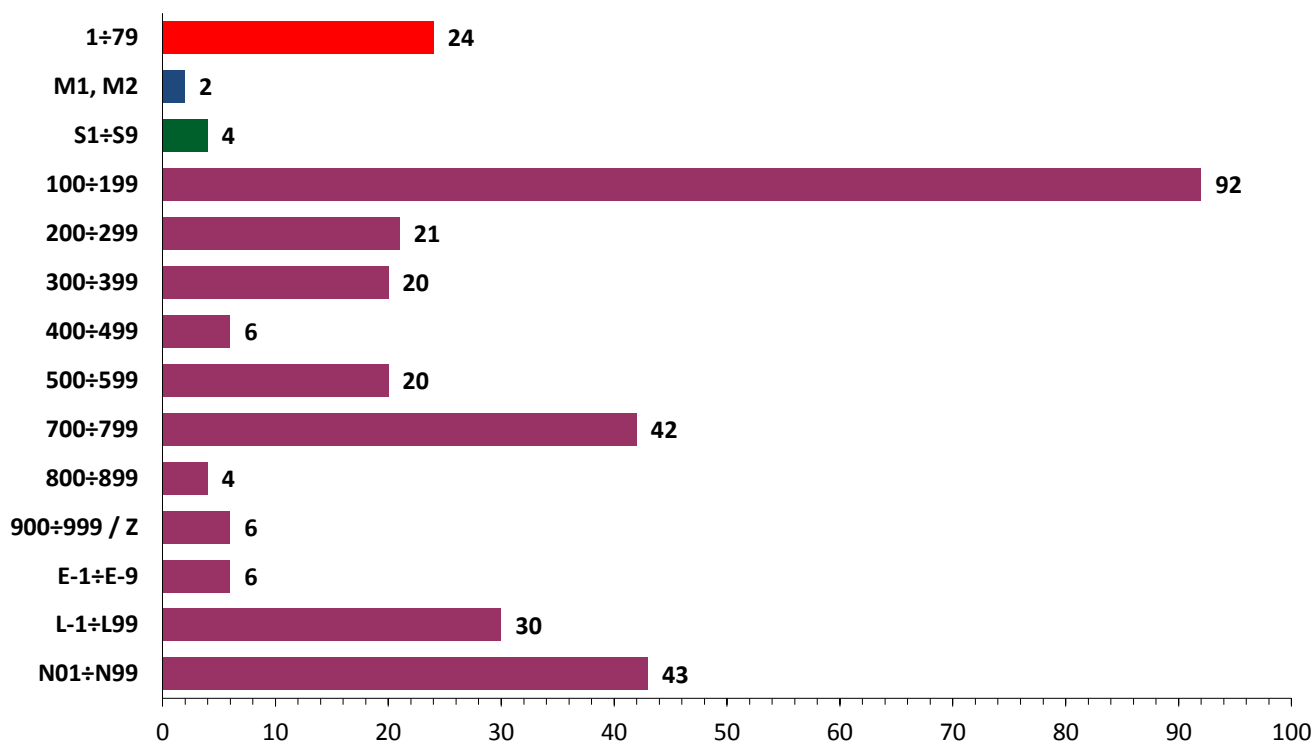
rodzaj linii	oznaczenia	średnia odległość międzyprzystankowa [m]	udział % przyst. NŻ	średnie prędkości [km/h]			
				komunikacyjna		eksploatacyjna	
				DP*	DS*	DP*	DS*
tramwajowe	<b>1÷79</b>	459	--	17,56	17,69	14,06	13,95
metro	<b>M1</b>	1 155	--	33,81	33,81	30,53	30,51
	<b>M2</b>	1 017	--	33,27	33,27	21,90	22,65
kolejowe	<b>S1</b>	1 975	--	33,83	34,16	20,57	20,59
	<b>S2</b>	2 287	--	38,78	38,71	27,39	27,38
	<b>S3</b>	2 658	--	40,53	39,88	26,47	27,52
	<b>S9</b>	2 395	--	39,56	--	20,05	--
autobusowe zwykłe	stałe <b>100÷199</b>	497	26,15%	21,10	19,50	15,57	14,82
	stałe <b>200÷299</b>	447	39,86%	21,84	23,11	14,26	14,77
	okresowe <b>300÷399</b>	518	39,11%	22,96	26,12	16,49	17,86
autobusowe przyspieszone	okresowe <b>400÷499</b>	900	19,20%	25,63	26,74	19,77	17,89
	stałe <b>500÷599</b>	741	15,76%	23,30	25,06	17,25	18,30
autobusowe strefowe	stałe <b>700÷799</b>	703	63,80%	27,87	29,25	19,88	20,22
	okresowe <b>800÷899</b>	854	61,45%	23,57	42,29	16,75	30,49
autobusy specjalne i zastępcze	<b>900÷999 / Z</b>	672	31,06%	22,35	23,35	17,31	16,68
autobusowe ekspresowe	<b>E-1÷E-9</b>	1 041	6,50%	24,52	--	18,79	--
autobusowe nocne	<b>N01÷N99</b>	530	94,46%	29,97	30,46	23,08	23,44
autobusowe lokalne	<b>L1÷L99</b>	785	92,53%	31,32	31,93	19,36	16,59

### 3. Łączna długość tras i linii

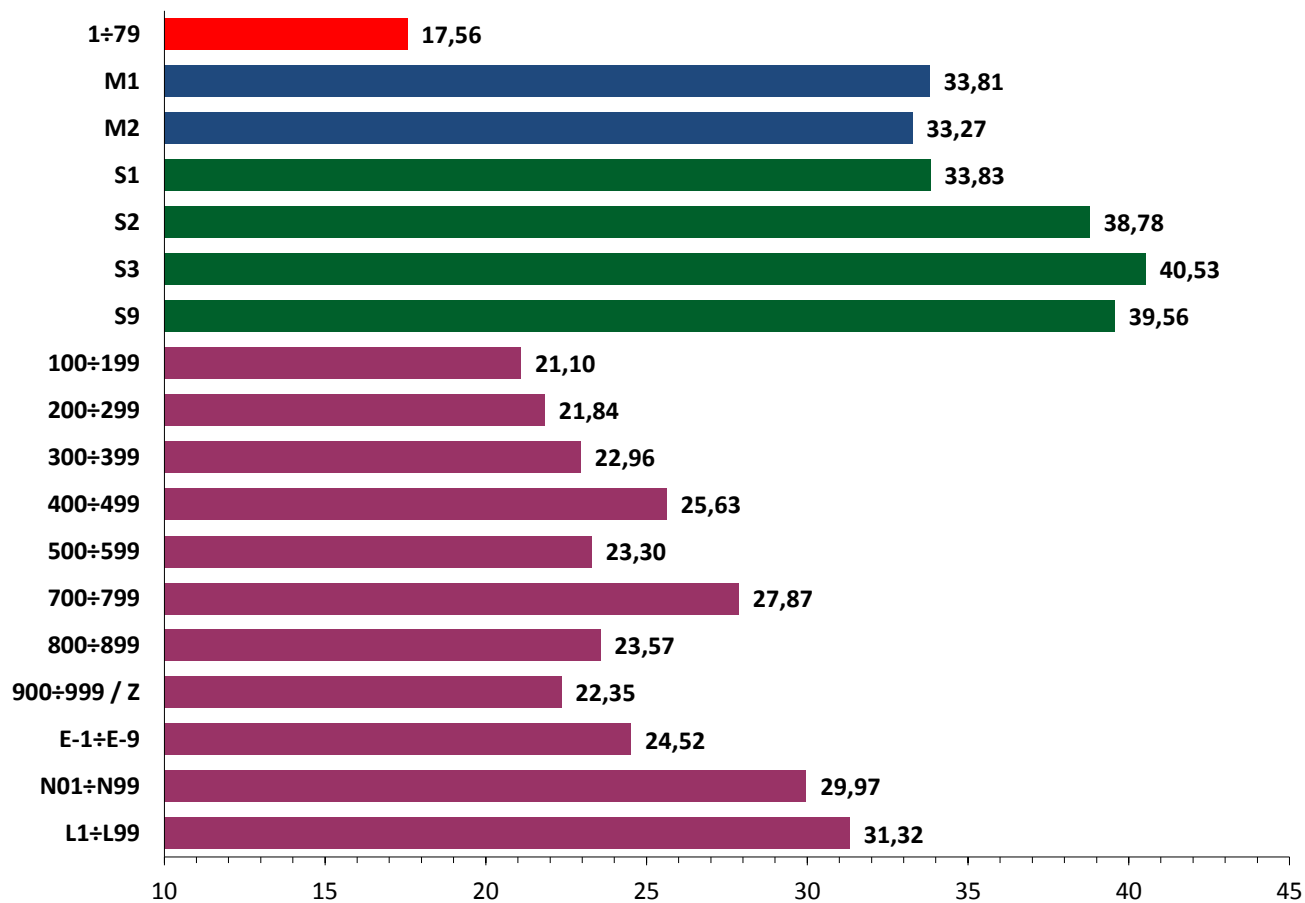
rodzaj linii	oznaczenia	długość tras [km]	długość linii [km]
tramwajowe	<b>1÷79</b>	131,224	345,6
metro	<b>M1, M2</b>	29,200	29,2
kolejowe	<b>S1÷S9</b>	105,815	146,6
autobusowe zwykłe	stałe <b>100÷199</b>	--	1 309,4
	stałe <b>200÷299</b>	--	168,5
	okresowe <b>300÷399</b>	--	193,1
autobusowe przyspieszone	okresowe <b>400÷499</b>	--	100,8
	stałe <b>500÷599</b>	--	307,9
autobusowe strefowe	stałe <b>700÷799</b>	--	835,4
	okresowe <b>800÷899</b>	--	70,9
autobusowe specjalne i zastępcze	<b>900÷999 / Z</b>	--	56,1
autobusowe ekspresowe	<b>E-1÷E-9</b>	--	64,0
autobusowe dzienne razem		1 201,118	3 106,2
- w tym na terenie poza m.st. Warszawą (linie strefowe)		444,539	593,7
autobusowe nocne		562,990	831,6
- w tym na terenie poza m.st. Warszawą (linie strefowe)		118,572	120,2
autobusowe lokalne	<b>L1÷L99</b>	429,263	504,5

\*) DP = dzień powszedni, DS = soboty i święta

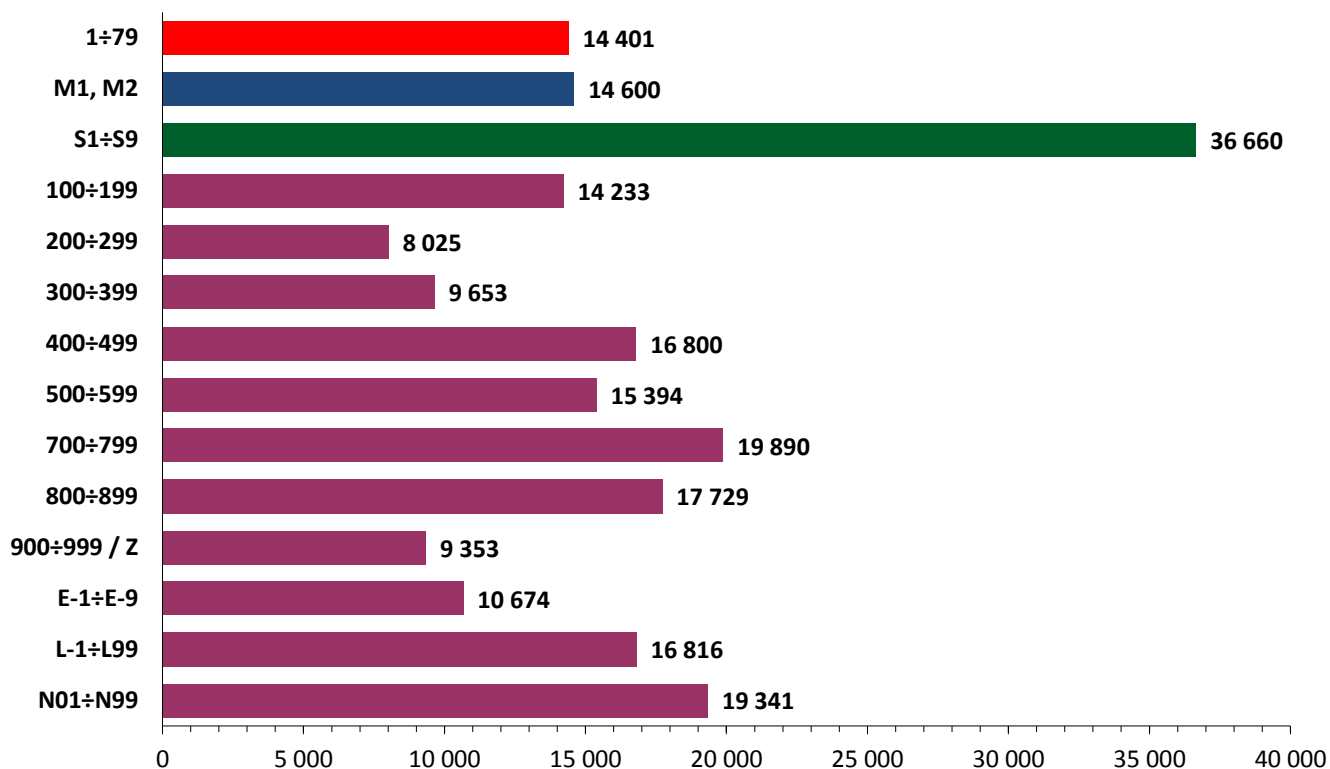
## Liczba linii



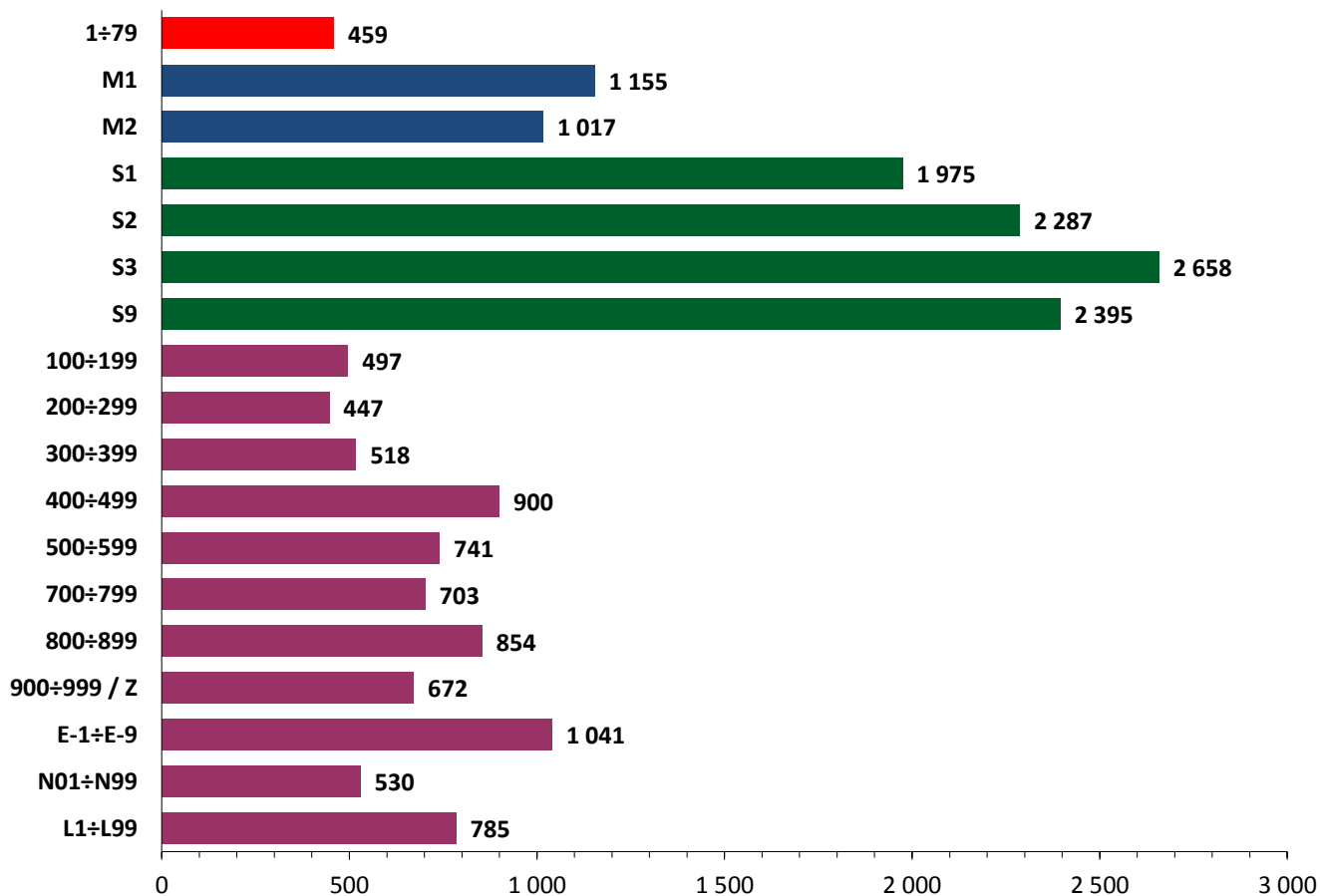
## Średnia prędkość komunikacyjna - DP [km/h]



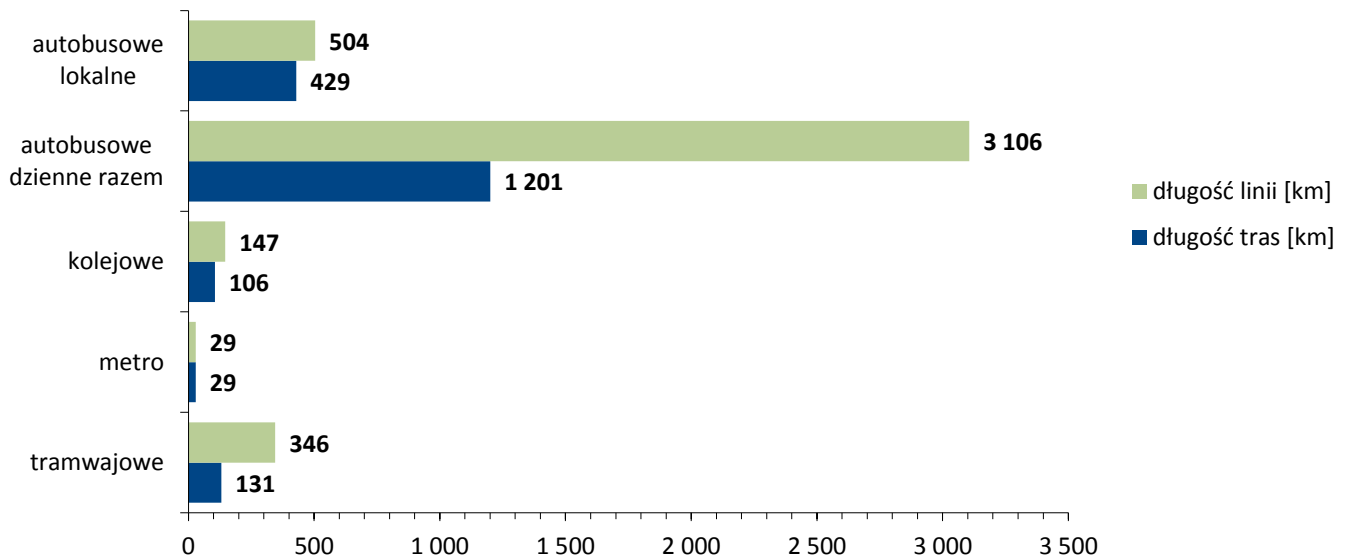
### Średnia długość linii [m]



### Średnia odległość międzypzystankowa [m]



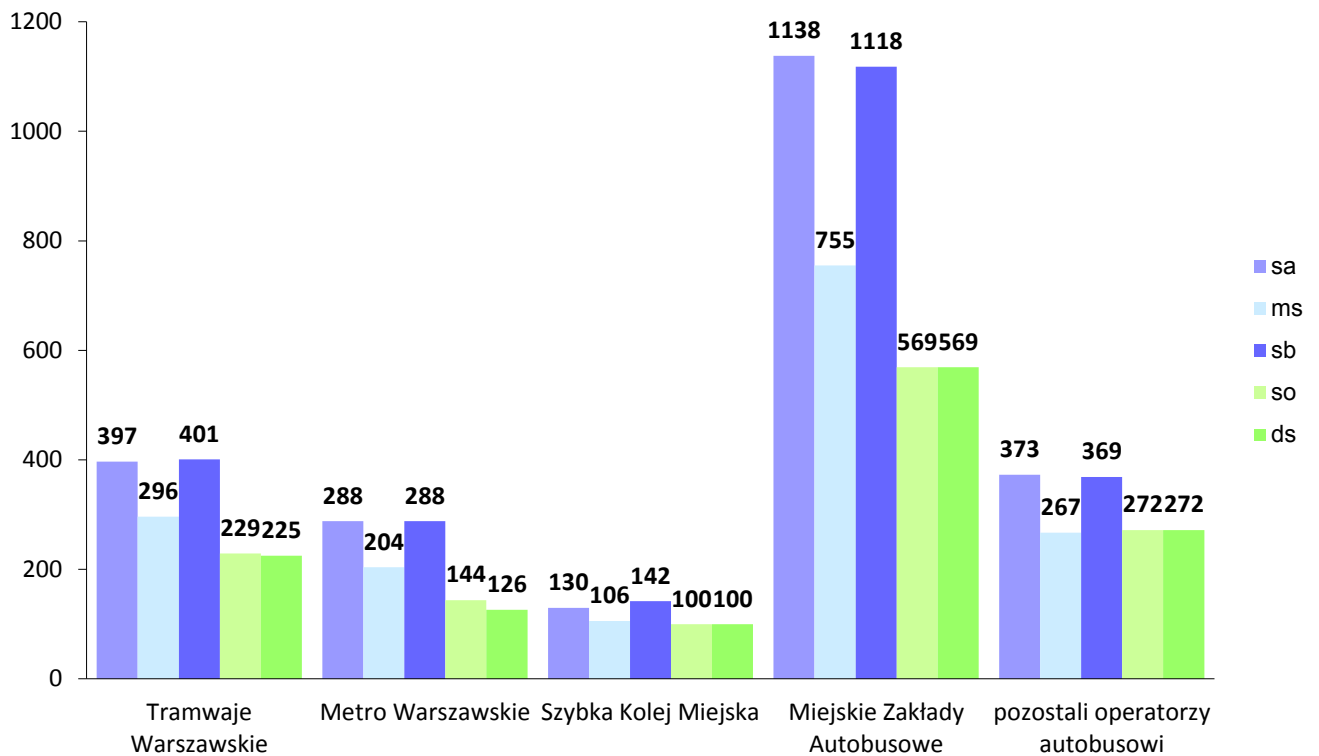
## Długość linii dziennych [km]



## 4. Gęstość sieci komunikacyjnej

trakcja	na terenie Warszawy [km/km <sup>2</sup> ]	poza Warszawą [km/km <sup>2</sup> ]	na terenie Aglomeracji [km/km <sup>2</sup> ]
autobusy	1,463	0,438	0,649
tramwaje	0,254	---	0,054
metro	0,056	---	0,012
kolej	0,152	0,014	0,044
łącznie	1,925	0,452	0,759

## Liczba wozów w ruchu



objaśnienia: sa = szczyt poranny, ms = międzyszczyt, sb = szczyt popołudniowy, ds = święto, so = sobota

## 5. Operatorzy ZTM

operator	liczba linii		liczba wozów (wagonów)* na trasie					miesięczna rozkładowa liczba wozokm (pocmk) płatnych	
	dz. powszedni	linie szczyt poranny	sa	ms	sb	so	ds		
Tramwaje Warszawskie	24	1÷79	397	296	401	229	225	4 269 076,000	
Metro Warszawskie	2	M1, M2	288	204	288	144	126	3 157 044,000	
Szybka Kolej Miejska	4	S1÷S9	130	106	142	100	100	1 127 129,139	
Koleje Mazowieckie		Rxx						369 060,989	
Warszawska Kolej Dojazdowa		WKD						36 190,440	
Miejskie Zakłady Autobusowe	MIDI (10 m)	100÷599,	83	58	83	60	60	7 213 794,141	
	MAXI (12 m)	700÷999,	248	180	249	108	108		
	MEGA (15 i 18 m)	E-1÷E-9	807	517	786	401	401		
		razem dzienne	1138	755	1118	569	569		
		N01÷N99		79		79	79		
	206	dzienne+nocne	1217	834	1197	648	648		
<b>pozostali operatorzy autobusowi</b>	<b>razem</b>	bez linii nocnych	373	267	369	272	272	2 741 925,967	
<b>linie lokalne</b>	<b>razem</b>	30	L-1÷L99	45	31	45	21	18	296 516,528
<b>linie autobusowe</b>	<b>dzienne</b>	<b>razem</b>	247	1556	1053	1532	862	859	-
<b>linie autobusowe</b>	<b>razem</b>	290	1651	1 148	1627	961	958	10 252 236,636	
<b>linie</b>	<b>dzienne</b>	<b>razem</b>	277	2371	1659	2363	1335	1310	-
		<b>łącznie</b>	<b>320</b>	<b>2466</b>	<b>1754</b>	<b>2458</b>	<b>1434</b>	<b>1409</b>	<b>19 210 737,204</b>

objaśnienia: **sa** = szczyt poranny, **ms** = międzyszczyt, **sb** = szczyt popołudniowy, **ds** = święto, **so** = sobota

(...) liczba linii obsługiwanych samodzielnie

\*) dla Metra Warszawskiego i Szybkiej Kolei Miejskiej podano liczbę wagonów

## 6. Średni dobowy przebieg brygady

	dzień powszedni		święto	noc
	br. całodzienna [km]	br. szczytowa [km]	br. całodzienna [km]	br. nocna [km]
Tramwaje Warszawskie	229,4	142,0	228,8	-
Miejskie Zakłady Autobusowe	263,0	131,4	276,9	134,6
pozostali operatorzy autobusowi	268,9	140,3	280,6	133,9
Metro Warszawskie	472,7	187,4	506,4	-
Szybka Kolej Miejska	419,1	97,7	378,0	-

## 7. Dzienna liczba wozokilometrów wg rozkładów jazdy

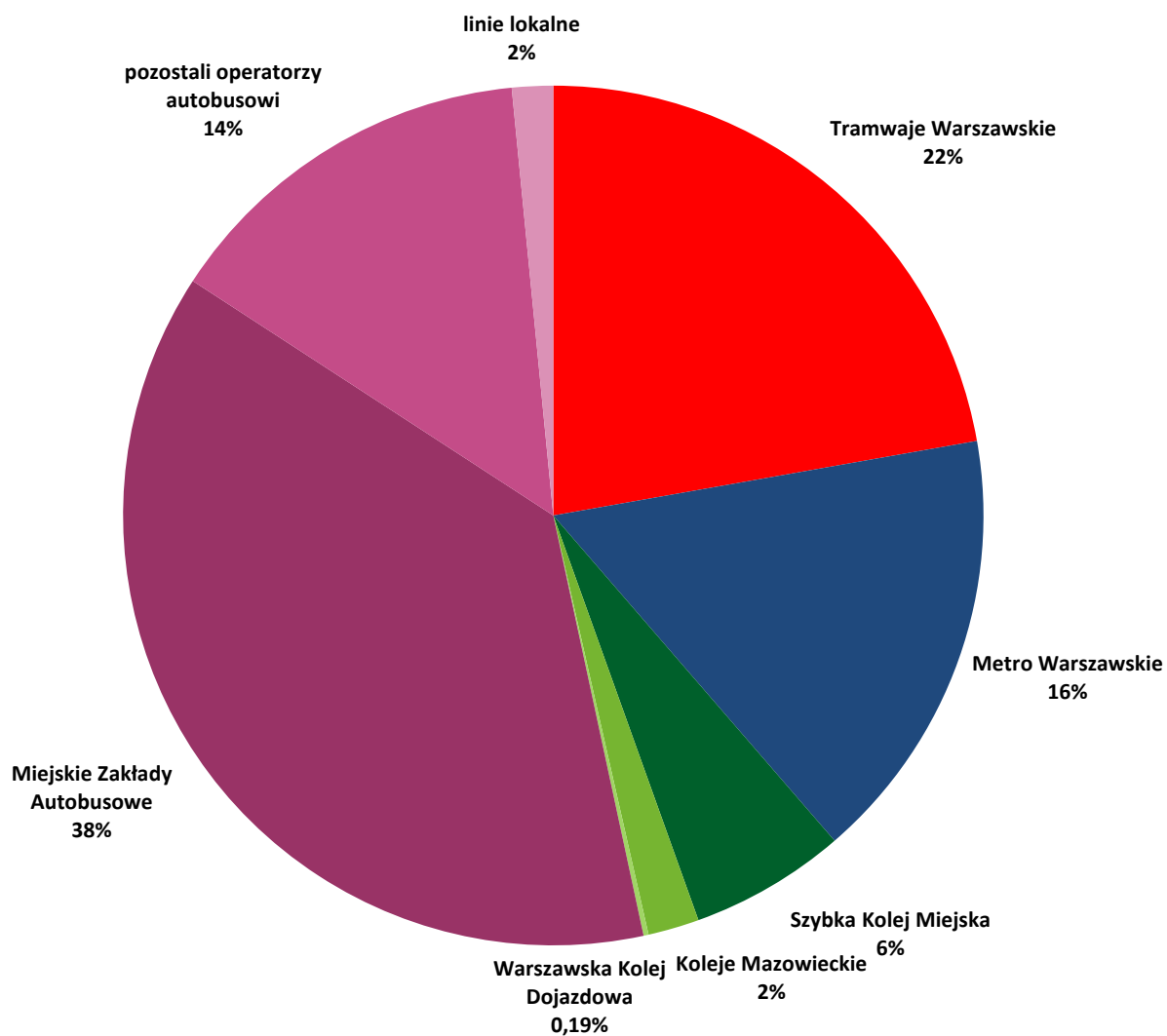
operator	dzień powszedni		święto	
	linie dzienne [km]	linie nocne [km]	linie dzienne [km]	linie nocne [km]
Tramwaje Warszawskie	159 950,642		97 791,235	
Miejskie Zakłady Autobusowe	248 728,159	10 590,691	155 601,027	10 649,819
Metro Warszawskie	120 404,088		66 841,800	
Szybka Kolej Miejska	47 973,922		37 823,396	
<b>pozostali operatorzy autobusowi</b>	<b>razem</b>	2 256,121	77 723,932	2 620,895
<b>linie lokalne</b>	<b>razem</b>	11 696,607	4 306,204	
	<b>łącznie</b>	<b>677 615,105</b>	<b>12 846,812</b>	<b>439 632,411</b>

## 8. Rozkładowa liczba wozów

rodzaj linii	oznaczenia	szczyt poranny		międzyszczyt		szczyt popołudniowy		święto	
		pociągi*	wagony	pociągi*	wagony	pociągi*	wagony	pociągi*	wagony
tramwajowe	1÷79	397		296		401		225	
metro	M1, M2	48	288	34	204	48	288	21	126
kolejowe	S1÷S9	21	130	16	106	23	142	17	100
autobusowe zwykłe	stałe	100÷199	833		641		828		533
	stałe	200÷299	81		60		82		57
	okresowe	300÷399	53		22		53		1
autobusowe przyspieszone	okresowe	400÷499	41		16		30		2
	stałe	500÷599	236		154		227		139
autobusowe strefowe	stałe	700÷799	163		104		165		86
	okresowe	800÷899	7		1		9		1
autobusowe specjalne i zastępcze	900÷999 / Z	46		24		46		22	
autobusowe ekspresowe	E-1÷E-9	51		-		47		-	
<b>autobusowe</b>	<b>dzienne</b>	<b>razem</b>	<b>1 511</b>		<b>1 022</b>		<b>1 487</b>		<b>841</b>
<b>autobusowe</b>	<b>nocne</b>	<b>razem</b>	<b>95</b>		<b>-</b>		<b>95</b>		<b>99</b>
<b>autobusowe</b>	<b>razem</b>	<b>razem</b>	<b>1 606</b>		<b>1 022</b>		<b>1 582</b>		<b>940</b>
<b>autobusowe</b>	<b>i tramwajowe</b>	<b>razem</b>	<b>2 003</b>		<b>1 318</b>		<b>1 983</b>		<b>1 165</b>
<b>autobusowe</b>	<b>lokalne</b>	<b>razem</b>	<b>45</b>		<b>31</b>		<b>45</b>		<b>18</b>
	<b>łącznie</b>	<b>razem</b>	<b>2 466</b>		<b>1 659</b>		<b>2 458</b>		<b>1 409</b>

\*) pociągi będące w ruchu

## Struktura pracy przewozowej [%]



### 9. Udział taboru (w ruchu) przystosowanego do obsługi osób niepełnosprawnych

trakcja	dzień powszedni						sobota		niedziela	
	szczyt poranny		międzyszczyt		szczyt popołudniowy		liczba	%	liczba	%
	liczba	%	liczba	%	liczba	%				
autobusy	1 511	100,0%	1 022	100,0%	1 487	100,0%	838	100,0%	841	100,0%
tramwaje	202	50,88%	191	64,53%	202	50,37%	172	75,11%	170	75,56%
metro	48	100,0%	34	100,00%	48	100,00%	24	100,00%	21	100,00%
kolej (SKM)	21	100,0%	16	100,00%	23	100,00%	17	100,00%	17	100,00%

## 10. Lokalizacje funkcjonujących wydzielonych pasów dla transportu zbiorowego

ulica/aleja	odcinek	długość [m]	trakcja	funkcjonuje od
al. 3-go Maja/Al. Jerozolimskie	prz. M. Poniatowskiego-przedł. ul. Miedzianej	3 206	bus	02-2001/08-2010
Grójecka/Al. Jerozolimskie	Wawelska/pl. Zawiszy/Bracka	3 283	bus	02-2001/08-2010
al. Armii Krajowej	zjazd z ul. Słowackiego-Wybrzeże Gdyńskie	1 700	bus	05-2010
al. Solidarności	ul. Okopowa-Jagiellońska (w tym TTA: 2550 m)	3 787	bus	10-10-2009
Grzymały-Sokołowski/Wawelska/ Armii Ludowej/al. Stanów Zjednoczonych	Al. Jerozolimskie-Ostrobramska	7 423	bus	09-2002/09-2010
al. Stanów Zjedn./Wawelska	Ostrobramska-Grójecka	6 830	bus	09-2002/09-2009
Górczewska	Powstańców Śląskich-Młynarska	4 068	bus	12-2011
Radzymańska/al. Solidarności	Krynoliny-Andersa (w tym TTA: 2300 m)	7 486	bus	07-2009/10-2009
al. Niepodległości	Batorego-al. Armii Ludowej	516	bus	06-2002
Belwederska	Grottgera-Dolna	407	bus	1998
Sobieskiego	Idzikowskiego-Chełmska	1 196	bus	1998
Sobieskiego	Gierymskiego-Idzikowskiego	1 050	bus	1998
Kasprzaka	Bema-Karolkowa	1 300	bus	1993/2010
płk. Kuklińskiego	Myśliborska-Świderska (jezdnia północna)	385	bus	03-2012
płk. Kuklińskiego	Świderska-Myśliborska (jezdnia południowa)	170	bus	03-2012
ul. Młynarska	Obozowa-Wolska	930	tram	po 30-06-2009
ul. Modlińska	Światowida-Elektronowa	3 417	bus	05-2005
Marszałkowska	Widok-Złota (jezdnia wschodnia)	240	bus	1993
pl. Bankowy	Senatorska-al. Solidarności (jezdnia wschodnia)	300	bus	1993
pl. Bankowy	al. Solidarności-Senatorska (jezdnia zachodnia)	130	bus	1993
al. Wilanowska	skrzyżowania z ul. Sobieskiego	213	bus	b/d
		<b>łącznie</b>	<b>48 037</b>	
			bus	47 107
			tram	930
			TTA	4 850

TTA = torowisko tramwajowo-autobusowe

## 11. Podaż miejsc w środkach komunikacji miejskiej

trakcja	dzień powszedni				dzień świąteczny		
	godz. 7-8		godz. 11-12		godz. 11-12		
	miejsca siedzące	ogólna liczba miejsc	miejsca siedzące	ogólna liczba miejsc	miejsca siedzące	ogólna liczba miejsc	
<b>autobusy</b>							
linie zwykłe	<b>100÷199</b>	58 923	199 073	39 139	130 954	33 968	113 133
	<b>200÷299</b>	3 389	10 801	2 341	7 387	1 861	6 206
	<b>300÷399</b>	2 248	6 663	913	2 817	128	328
linie przysp.	<b>400÷499</b>	1 164	4 248	496	1 792	372	1 172
	<b>500÷599</b>	10 396	38 192	6 712	24 572	6 296	22 168
linie strefowe	<b>700÷799</b>	5 063	16 854	3 784	12 540	3 395	11 114
	<b>800÷899</b>	345	1 269	34	118	17	59
l. spec. i zast.	<b>900÷999 / Z</b>	2 816	10 172	1 440	5 168	1 478	5 294
linie ekspr.	<b>E-1÷E-9</b>	3 426	12 504	---	---	---	---
<b>tramwaje</b>		14 723	85 461	10 089	55 586	7 723	38 965
<b>kolej (SKM)</b>		3 618	11 721	2 206	7 210	1 932	6 309
<b>metro</b>		21 040	121 216	15 754	91 178	9 566	55 074
	<b>łącznie</b>	<b>98 304</b>	<b>417 471</b>	<b>67 188</b>	<b>284 928</b>	<b>53 189</b>	<b>213 481</b>

## 12. Średnia częstotliwość kursowania linii autobusowych i tramwajowych

średnia częstotliwość kursowania [min.]	liczba odjazdów	dzień powszedni				dzień świąteczny			
		godz. 7-8		godz. 11-12		godz. 15.30-16.30		godz. 11-12	
		liczba linii autobusowych	liczba linii tramwajowych	liczba linii autobusowych	liczba linii tramwajowych	liczba linii autobusowych	liczba linii tramwajowych	liczba linii autobusowych	liczba linii tramwajowych
do 6	10 i więcej	10	4	1	3	3	6	1	
7-9	7-9	14	15	1		16	15		3
10-11	6	34	3	18		34	2	15	
12-14	5	20	2	6	20	21	1	4	
15-19	4	42		50		47		26	18
20-29	3	23		29		25		51	2
30-59	2	36		50		38		49	
60 i więcej	1	22		30		22		30	