

Część I. Organizacja komunikacji miejskiej

1. Linie komunikacyjne ZTM

rodzaj linii	oznaczenia	liczba linii	średnia długość [m]	dług. minimalna [m]	dług. maksymalna [m]
tramwajowe	1÷79	24	14 489	„2” 6 168	„11” 20 933
metro	M1, M2	2	14 600	„M2” 6 100	„M1” 23 100
kolejowe	S1÷S9	4	36 660	„S9” 26 349	„S1” 43 460
autobusowe zwykłe	stałe 100÷199	92	14 275	„149” 3 866	„119” 25 581
	stałe 200÷299	20	8 371	„206” 3 361	„213” 17 749
	okresowe 300÷399	13	9 842	„365” 3 466	„305” 25 416
autobusowe przyspieszone	okresowe 400÷499	5	19 047	„426” 4 889	„401” 27 922
	stałe 500÷599	20	15 384	„501” 8 073	„517” 24 804
autobusowe strefowe	stałe 700÷799	42	19 664	„706” 7 241	„720” 32 983
	okresowe 800÷899	4	17 729	„805” 13 089	„800” 21 851
autobusowe specjalne i zastępcze	900÷999 / Z	5	10 261	„900” 2 701	„ZS7” 21 253
autobusowe ekspresowe	E-1÷E-9	5	11 544	„E-8” 7 221	„E-2” 21 517
autobusowe lokalne	L-1÷L99	25	17 940	„L-4” 7 511	„L11” 35 478
autobusowe dzienne razem		231	15 004	„900” 2 701	„L11” 35 478
autobusowe nocne	N01÷N99	43	19 373	„N38” 8 652	„N01” 36 417
łącznie		304	15 864	„900” 2 701	„S1” 43 460

2. Charakterystyka linii

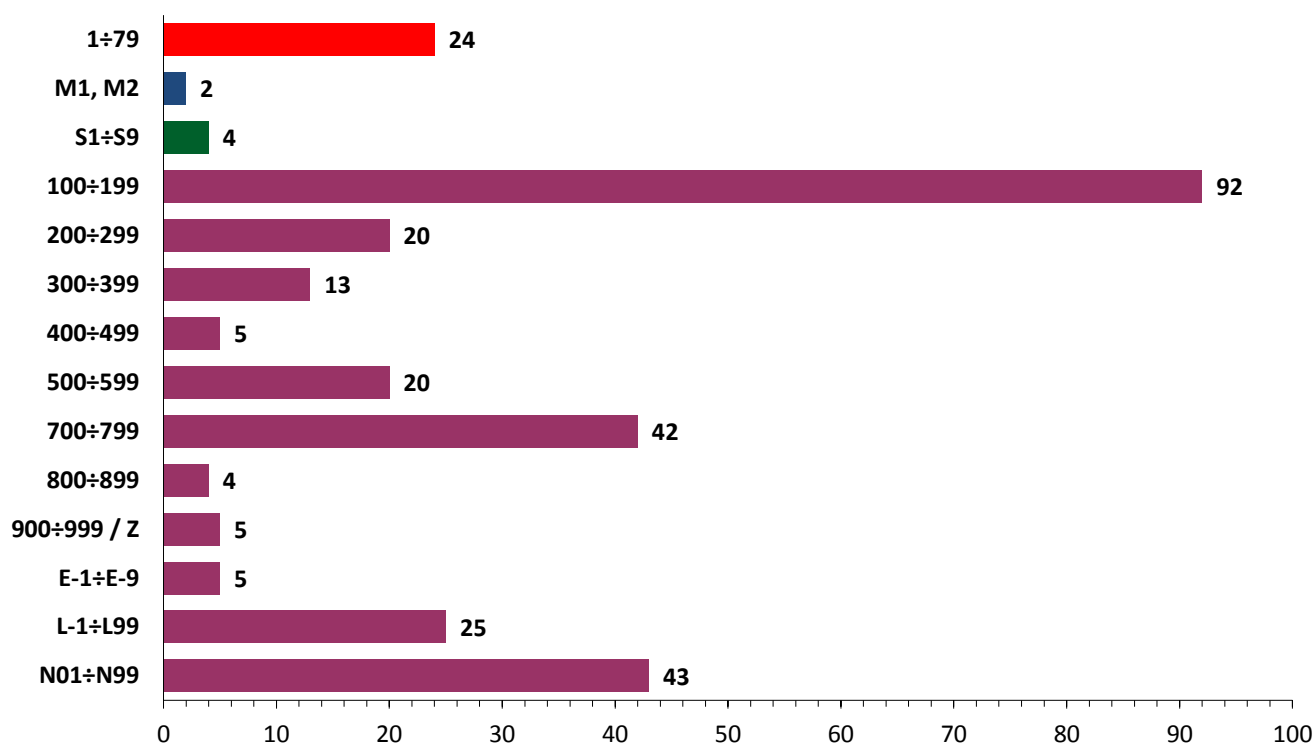
rodzaj linii	oznaczenia	średnia odległość międzyprzystankowa [m]	udział % przyst. NŻ	średnie prędkości [km/h]			
				komunikacyjna		eksploatacyjna	
				DP*	DS*	DP*	DS*
tramwajowe	1÷79	460	--	17,55	17,69	14,11	13,99
metro	M1	1 155	--	33,81	33,81	30,53	30,51
	M2	1 017	--	33,27	33,27	21,90	22,65
kolejowe	S1	1 975	--	33,66	33,18	15,10	15,62
	S2	2 287	--	39,01	38,97	27,75	27,75
	S3	2 658	--	40,44	39,67	26,37	27,37
	S9	2 395	--	39,84	--	20,12	--
autobusowe zwykłe	stałe 100÷199	496	26,53%	21,11	19,53	15,56	14,88
	stałe 200÷299	450	39,40%	21,52	23,11	14,28	15,08
	okresowe 300÷399	517	36,77%	22,80	26,11	16,23	17,88
autobusowe przyspieszone	okresowe 400÷499	882	19,44%	25,66	26,74	19,78	17,87
	stałe 500÷599	744	15,96%	23,29	25,01	17,19	18,26
autobusowe strefowe	stałe 700÷799	700	64,19%	28,09	29,35	19,79	19,95
	okresowe 800÷899	854	61,45%	23,58	42,29	17,37	30,49
autobusy specjalne i zastępcze	900÷999 / Z	902	43,52%	25,73	25,56	17,62	15,74
autobusowe ekspresowe	E-1÷E-9	1 079	7,48%	24,68	--	18,75	--
autobusowe nocne	N01÷N99	528	94,52%	30,06	30,52	23,27	23,59
autobusowe lokalne	L1÷L99	766	92,83%	31,32	31,69	19,54	17,14

3. Łączna długość tras i linii

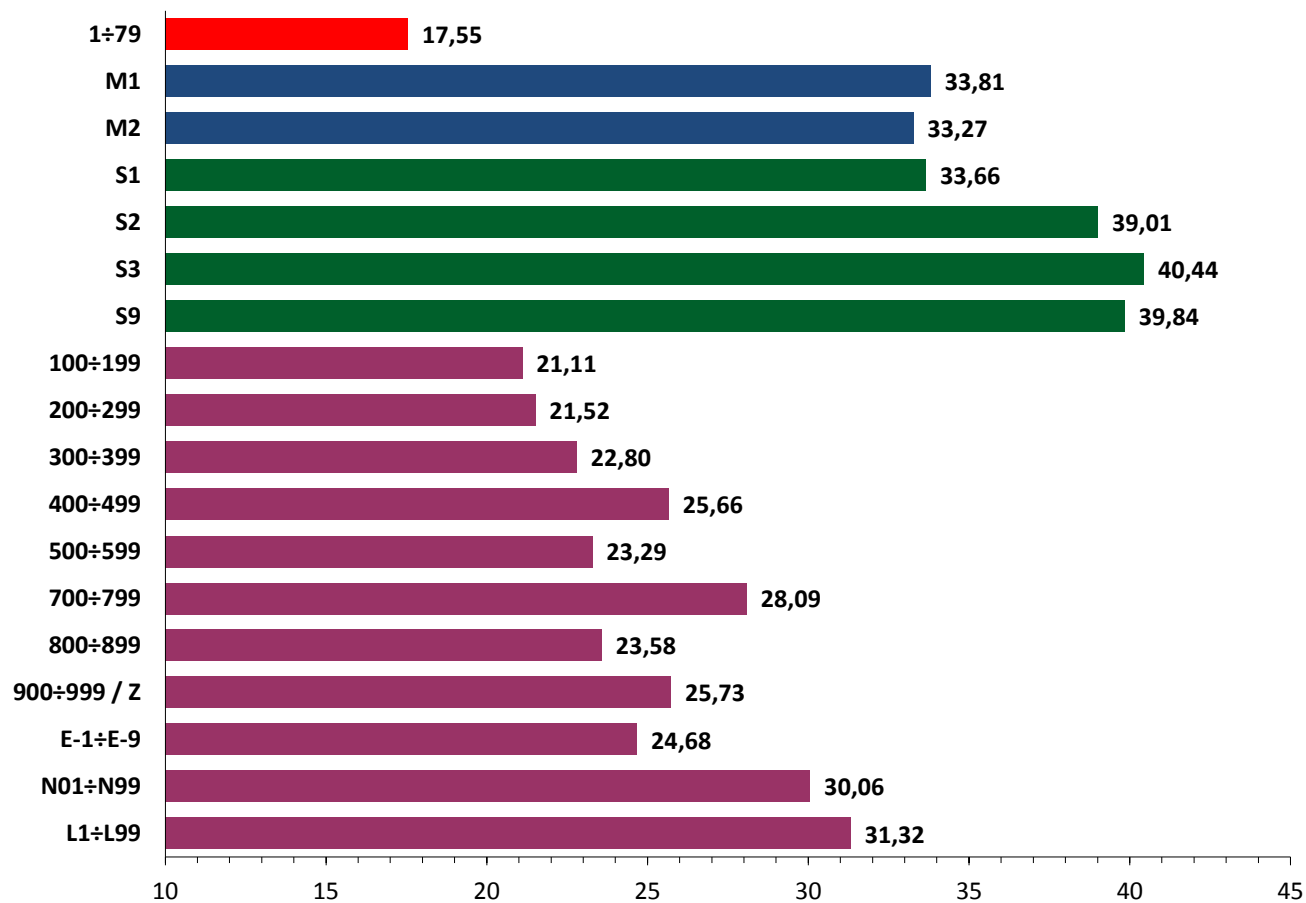
rodzaj linii	oznaczenia	długość tras [km]	długość linii [km]
tramwajowe	1÷79	131,224	347,7
metro	M1, M2	29,200	29,2
kolejowe	S1÷S9	105,815	146,6
autobusowe zwykłe	stałe 100÷199	--	1 313,3
	stałe 200÷299	--	167,4
	okresowe 300÷399	--	128,0
autobusowe przyspieszone	okresowe 400÷499	--	95,2
	stałe 500÷599	--	307,7
autobusowe strefowe	stałe 700÷799	--	825,9
	okresowe 800÷899	--	70,9
autobusowe specjalne i zastępcze	900÷999 / Z	--	51,3
autobusowe ekspresowe	E-1÷E-9	--	57,7
autobusowe dzienne razem		1 189,643	3 017,4
- w tym na terenie poza m.st. Warszawą (linie strefowe)		446,429	601,1
autobusowe nocne		562,600	833,0
- w tym na terenie poza m.st. Warszawą (linie strefowe)		118,572	120,2
autobusowe lokalne	L1÷L99	382,700	448,5

*) DP = dzień powszedni, DS = soboty i święta

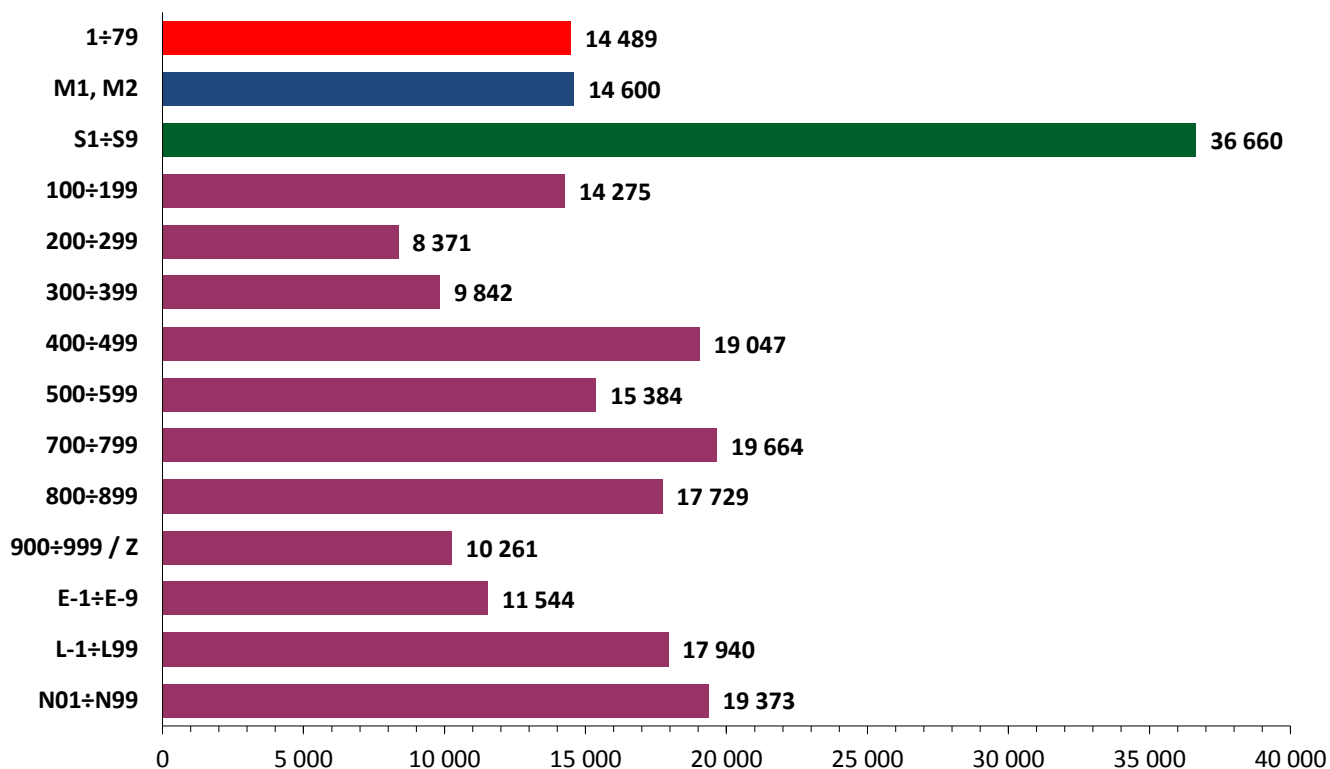
Liczba linii



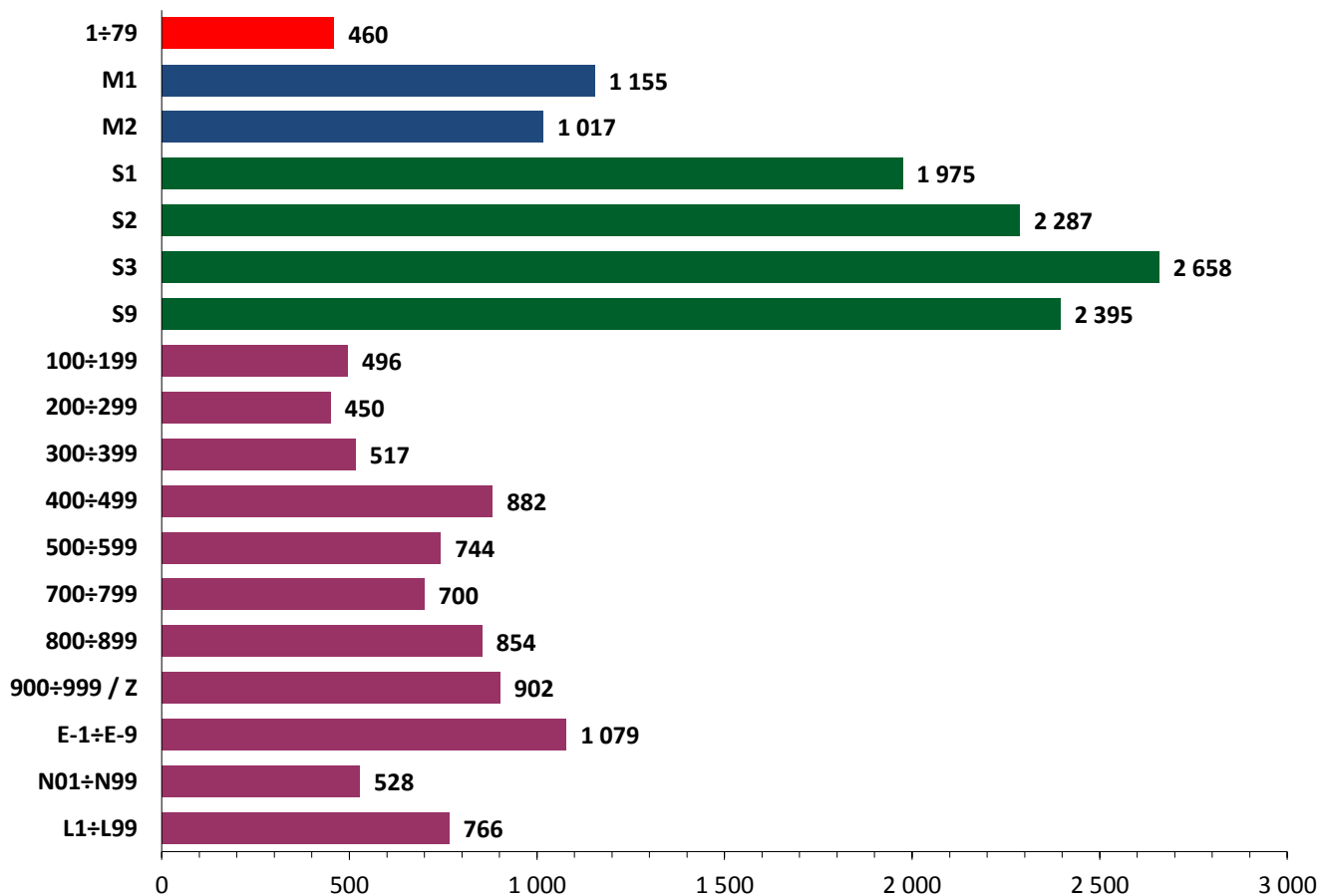
Średnia prędkość komunikacyjna - DP [km/h]



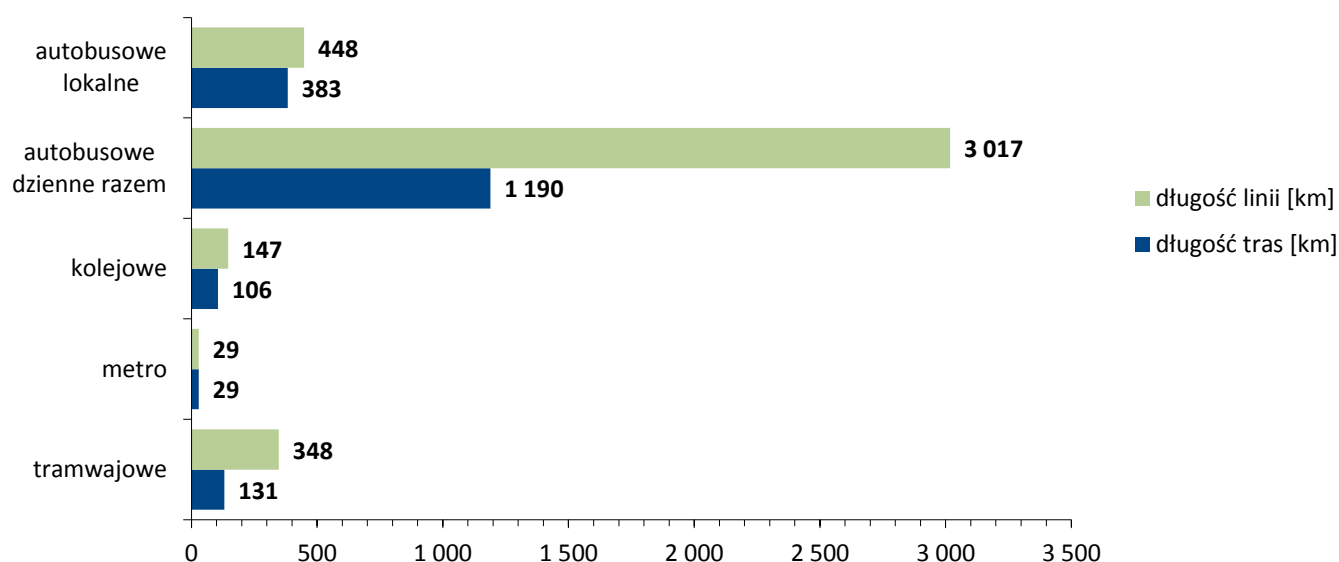
Średnia długość linii [m]



Średnia odległość międzypzystankowa [m]



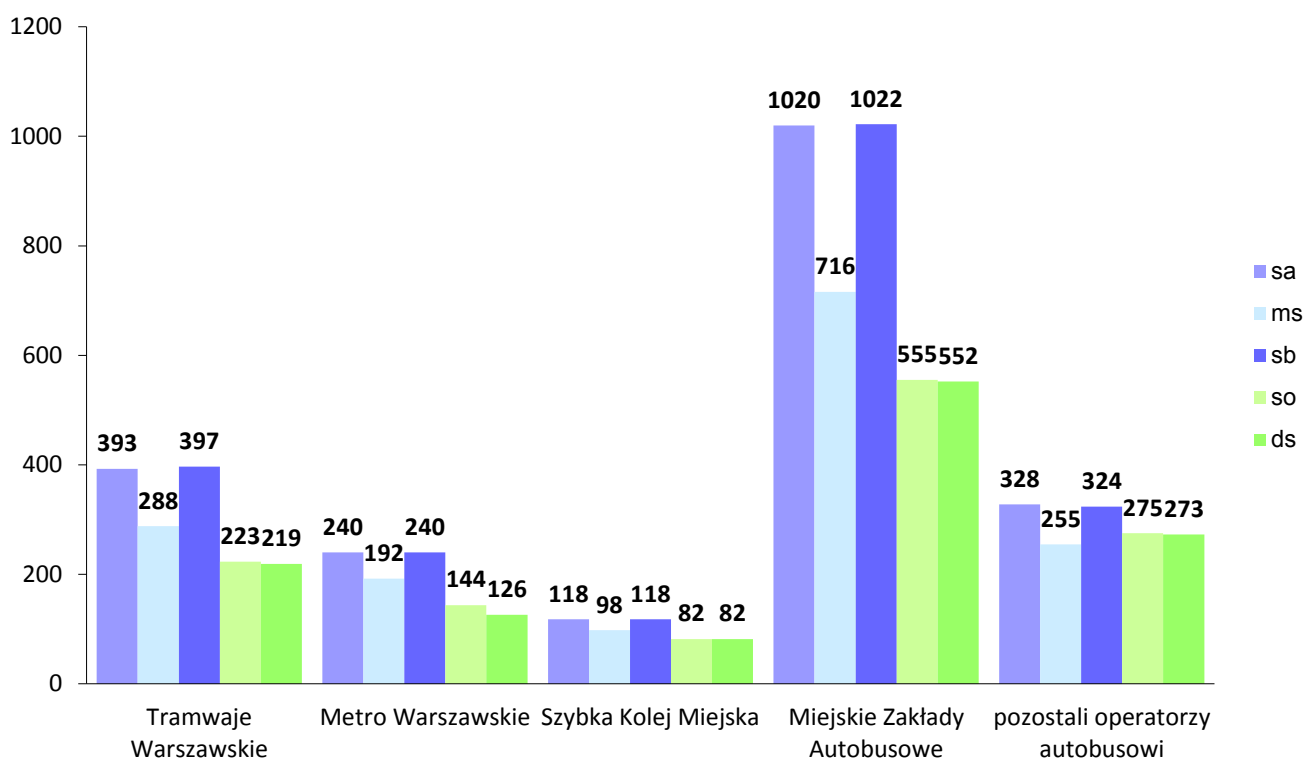
Długość linii dziennych [km]



4. Gęstość sieci komunikacyjnej

trakcja	na terenie Warszawy [km/km ²]	poza Warszawą [km/km ²]	na terenie Aglomeracji [km/km ²]
autobusy	1,437	0,447	0,658
tramwaje	0,254	---	0,054
metro	0,056	---	0,012
kolej	0,152	0,014	0,044
łącznie	1,899	0,461	0,768

Liczba wozów w ruchu



objaśnienia: sa = szczyt poranny, ms = międzyszczyt, sb = szczyt popołudniowy, ds = święto, so = sobota

5. Operatorzy ZTM

operator	liczba linii		liczba wozów (wagonów)* na trasie					miesięczna rozkładowa liczba wozokm (pockm) płatnych	
	dz. powszedni	linie szczyt poranny	sa	ms	sb	so	ds		
Tramwaje Warszawskie	24	1÷79	393	288	397	223	219	3 966 197,000	
Metro Warszawskie	2	M1, M2	240	192	240	144	126	2 852 260,800	
Szybka Kolej Miejska	4	S1÷S9	118	98	118	82	82	1 039 888,134	
Koleje Mazowieckie		Rxx						347 072,287	
Warszawska Kolej Dojazdowa		WKD						9 127,020	
Miejskie Zakłady Autobusowe	MIDI (10 m)	172 (100)	69	53	72	58	58	6 877 944,130	
	MAXI (12 m)		209	167	210	92	92		
	MEGA (15 i 18 m)		742	496	740	405	402		
	razem dzienne		1020	716	1022	555	552		
	209	dzienne+nocne	1099	795	1101	634	631		
pozostali operatorzy autobusowi	razem	bez linii nocnych	328	255	324	275	273	2 536 974,057	
linie lokalne	razem	25	L-1÷L99	40	26	40	20	17	258 297,701
linie autobusowe dzienne	razem	231		1388	997	1386	850	842	-
linie autobusowe	razem	274		1483	1092	1481	949	941	9 673 215,888
linie dzienne	razem	261		2139	1575	2141	1299	1269	-
	łącznie	304		2234	1670	2236	1398	1368	17 887 761,129

objaśnienia: sa = szczyt poranny, ms = międzyszczyt, sb = szczyt popołudniowy, ds = święto, so = sobota

(...) liczba linii obsługiwanych samodzielnie

*) dla Metra Warszawskiego i Szybkiej Kolei Miejskiej podano liczbę wagonów

6. Średni dobowy przebieg brygady

	dzień powszedni		święto	noc
	br. całodzienna [km]	br. szczytowa [km]	br. całodzienna [km]	br. nocna [km]
Tramwaje Warszawskie	235,9	122,3	228,0	-
Miejskie Zakłady Autobusowe	266,9	139,0	276,2	134,6
pozostali operatorzy autobusowi	275,7	145,6	283,9	133,9
Metro Warszawskie	472,7	187,4	506,4	-
Szybka Kolej Miejska	398,1	91,9	359,6	-

7. Dzienna liczba wozokilometrów wg rozkładów jazdy

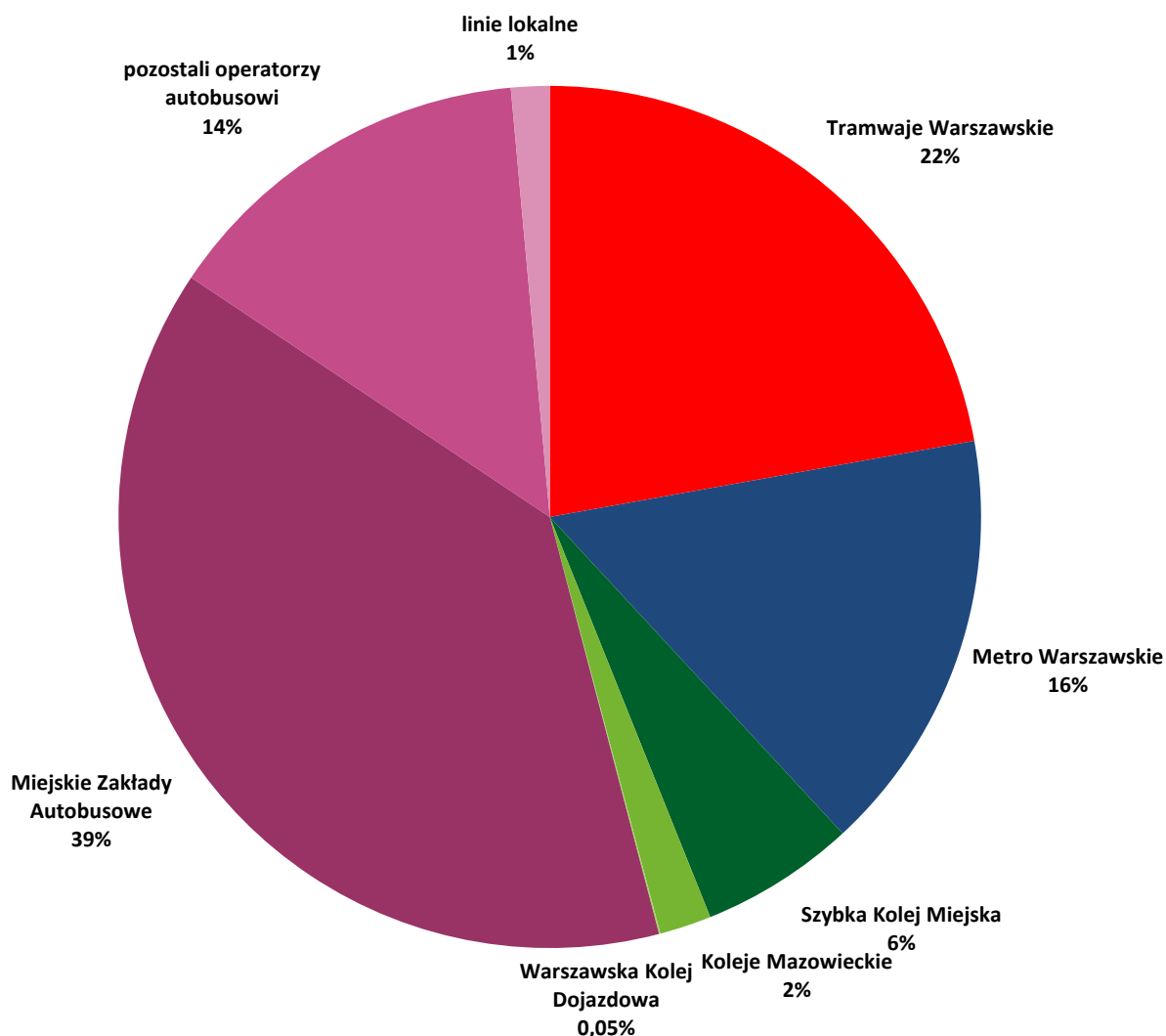
operator	dzień powszedni		święto	
	linie dzienne [km]	linie nocne [km]	linie dzienne [km]	linie nocne [km]
Tramwaje Warszawskie	144 598,946		98 670,758	
Miejskie Zakłady Autobusowe	235 899,584	10 590,691	155 473,758	10 649,819
Metro Warszawskie	99 748,200		66 841,800	
Szybka Kolej Miejska	43 012,262		31 993,278	
pozostali operatorzy autobusowi	razem	2 256,121	77 014,100	2 620,895
linie lokalne	razem	10 226,470	4 132,004	
	łącznie	613 446,662	12 846,812	434 125,698

8. Rozkładowa liczba wozów

rodzaj linii	oznaczenia	szczyt poranny		międzyszczyt		szczyt popołudniowy		święto	
		pociągi*	wagony	pociągi*	wagony	pociągi*	wagony	pociągi*	wagony
tramwajowe	1÷79	393		288		397		219	
metro	M1, M2	40	240	32	192	40	240	21	126
kolejowe	S1÷S9	19	118	16	98	19	118	14	82
autobusowe zwykłe	stałe	100÷199	802		639		801		531
	stałe	200÷299	77		57		78		55
	okresowe	300÷399	42		19		42		1
autobusowe przyspieszone	okresowe	400÷499	30		16		30		2
	stałe	500÷599	212		151		209		139
autobusowe strefowe	stałe	700÷799	132		89		133		88
	okresowe	800÷899	7		1		9		1
autobusowe specjalne i zastępcze	900÷999 / Z		53		29		53		26
autobusowe ekspresowe	E-1÷E-9		44		-		43		-
autobusowe dzienne	razem		1 399		1 001		1 398		843
autobusowe nocne	N01÷N99		95		-		95		99
autobusowe	razem		1 494		1 001		1 493		942
autobusowe i tramwajowe	razem		1 887		1 289		1 890		1 161
autobusowe lokalne	L-1÷L99		40		26		40		17
	łącznie		2 285		1 605		2 288		1 386

*) pociągi będące w ruchu

Struktura pracy przewozowej [%]



9. Udział taboru (w ruchu) przystosowanego do obsługi osób niepełnosprawnych

trakcja	dzień powszedni						sobota		niedziela	
	szczyt poranny		międzyszczyt		szczyt popołudniowy		liczba	%	liczba	%
	liczba	%	liczba	%	liczba	%				
autobusy	1 399	100,0%	1 001	100,0%	1 398	100,0%	838	100,0%	843	100,0%
tramwaje	194	49,36%	183	63,54%	194	48,87%	166	74,44%	164	74,89%
metro	40	100,0%	32	100,00%	40	100,00%	24	100,00%	21	100,00%
kolej (SKM)	19	100,0%	16	100,00%	19	100,00%	14	100,00%	14	100,00%

10. Lokalizacje funkcjonujących wydzielonych pasów dla transportu zbiorowego

ulica/aleja	odcinek	długość [m]	trakcja	funkcjonuje od
al. 3-go Maja/Al. Jerozolimskie	prz. M. Poniatowskiego-przedł. ul. Miedzianej	3 206	bus	02-2001/08-2010
Grójecka/Al. Jerozolimskie	Wawelska/pl. Zawiszy/Bracka	3 283	bus	02-2001/08-2010
al. Armii Krajowej	zjazd z ul. Słowackiego-Wybrzeże Gdyńskie	1 700	bus	05-2010
al. Solidarności	ul. Okopowa-Jagiellońska (w tym TTA: 2550 m)	3 787	bus	10-10-2009
Grzymały-Sokołowski/Wawelska/ Armii Ludowej/al. Stanów Zjednoczonych	Al. Jerozolimskie-Ostrobramska	7 423	bus	09-2002/09-2010
al. Stanów Zjedn./Wawelska	Ostrobramska-Grójecka	6 830	bus	09-2002/09-2009
Górczewska	Powstańców Śląskich-Młynarska	4 068	bus	12-2011
Radzywińska/al. Solidarności	Krynoliny-Andersa (w tym TTA: 2300 m)	7 486	bus	07-2009/10-2009
al. Niepodległości	Batorego-al. Armii Ludowej	516	bus	06-2002
Belwederska	Grottgera-Dolna	407	bus	1998
Sobieskiego	Idzikowskiego-Chełmska	1 196	bus	1998
Sobieskiego	Gierymskiego-Idzikowskiego	1 050	bus	1998
Kasprzaka	Bema-Karolkowa	1 300	bus	1993/2010
płk. Kuklińskiego	Myśliborska-Świderska (jezdnia północna)	385	bus	03-2012
płk. Kuklińskiego	Świderska-Myśliborska (jezdnia południowa)	170	bus	03-2012
ul. Młynarska	Obozowa-Wolska	930	tram	po 30-06-2009
ul. Modlińska	Światowida-Elektronowa	3 417	bus	05-2005
Marszałkowska	Widok-Złota (jezdnia wschodnia)	240	bus	1993
pl. Bankowy	Senatorska-al. Solidarności (jezdnia wschodnia)	300	bus	1993
pl. Bankowy	al. Solidarności-Senatorska (jezdnia zachodnia)	130	bus	1993
al. Wilanowska	skrzyżowania z ul. Sobieskiego	213	bus	b/d
łącznie		48 037		
		bus	47 107	
		tram	930	
		TTA	4 850	

TTA = torowisko tramwajowo-autobusowe

11. Podaż miejsc w środkach komunikacji miejskiej

trakcja	dzień powszedni				dzień świąteczny		
	godz. 7-8		godz. 11-12		godz. 11-12		
	miejsca siedzące	ogólna liczba miejsc	miejsca siedzące	ogólna liczba miejsc	miejsca siedzące	ogólna liczba miejsc	
autobusy							
linie zwykłe	100÷199	53 609	181 279	37 134	124 403	33 217	110 453
	200÷299	29 034	95 389	22 910	74 994	20 400	66 786
	300÷399	3 007	9 623	2 175	6 869	1 759	5 852
	400÷499	1 779	5 155	683	2 101	64	164
linie przysp.	500÷599	996	3 624	496	1 792	372	1 172
	600÷699	9 346	34 292	6 628	24 260	6 296	22 168
linie strefowe	700÷799	4 574	15 363	3 198	10 665	3 459	11 278
	800÷899	429	1 581	34	118	17	59
l. spec. i zast.	900÷999 / Z	1 630	5 800	1 010	3 604	850	2 974
linie ekspr.	E-1÷E-9	2 814	10 452	---	---	---	---
tramwaje		15 043	87 265	10 089	55 586	7 723	38 965
kolej (SKM)		3 618	11 721	2 206	7 210	1 932	6 309
metro		18 590	108 046	15 754	91 178	9 076	52 440
	łącznie	90 860	388 311	65 183	278 377	51 948	208 167

12. Średnia częstotliwość kursowania linii autobusowych i tramwajowych

średnia częstotliwość kursowania [min.]	liczba odjazdów	dzień powszedni				dzień świąteczny			
		godz. 7-8		godz. 11-12		godz. 15.30-16.30		godz. 11-12	
		liczba linii autobusowych	liczba linii tramwajowych	liczba linii autobusowych	liczba linii tramwajowych	liczba linii autobusowych	liczba linii tramwajowych	liczba linii autobusowych	liczba linii tramwajowych
do 6	10 i więcej	7	4		3	2	6		
7-9	7-9	12	15	2		15	15		3
10-11	6	35	3	19		30	2	16	
12-14	5	17	2	6	20	21	1	4	
15-19	4	37		45		38		24	18
20-29	3	23		27		26		50	2
30-59	2	40		48		41		49	
60 i więcej	1	23		32		24		31	