

Część I. Organizacja komunikacji miejskiej

1. Linie komunikacyjne ZTM

| rodzaj linii | oznaczenia | liczba linii | średnia długość [m] | dług. minimalna [m] | dług. maksymalna [m] |
|----------------------------------|-------------------------|--------------|---------------------|---------------------|----------------------|
| tramwajowe | 1÷79 | 25 | 14 110 | „2” 6 168 | „11” 20 933 |
| metro | M1, M2 | 2 | 14 600 | „M2” 6 100 | „M1” 23 100 |
| kolejowe | S1÷S9 | 4 | 36 660 | „S9” 26 349 | „S1” 43 460 |
| autobusowe zwykłe | stałe 100÷199 | 92 | 14 244 | „149” 3 866 | „119” 25 581 |
| | stałe 200÷299 | 20 | 8 620 | „206” 3 361 | „213” 22 545 |
| | okresowe 300÷399 | 13 | 9 716 | „365” 3 466 | „305” 23 779 |
| autobusowe przyspieszone | okresowe 400÷499 | 5 | 19 047 | „426” 4 889 | „401” 27 922 |
| | stałe 500÷599 | 20 | 15 822 | „501” 8 073 | „517” 24 804 |
| autobusowe strefowe | stałe 700÷799 | 42 | 19 664 | „706” 7 241 | „720” 32 983 |
| | okresowe 800÷899 | 4 | 17 729 | „805” 13 089 | „800” 21 851 |
| autobusowe specjalne i zastępcze | 900÷999 / Z | 7 | 8 318 | „900” 2 701 | „ZS7” 20 711 |
| autobusowe ekspresowe | E-1÷E-9 | 5 | 11 544 | „E-8” 7 221 | „E-2” 21 517 |
| autobusowe lokalne | L-1÷L99 | 25 | 17 786 | „L-4” 7 511 | „L11” 35 478 |
| autobusowe dzienne razem | | 233 | 14 928 | „900” 2 701 | „L11” 35 478 |
| autobusowe nocne | N01÷N99 | 43 | 19 373 | „N38” 8 652 | „N01” 36 417 |
| łącznie | | 307 | 15 765 | „900” 2 701 | „S1” 43 460 |

2. Charakterystyka linii

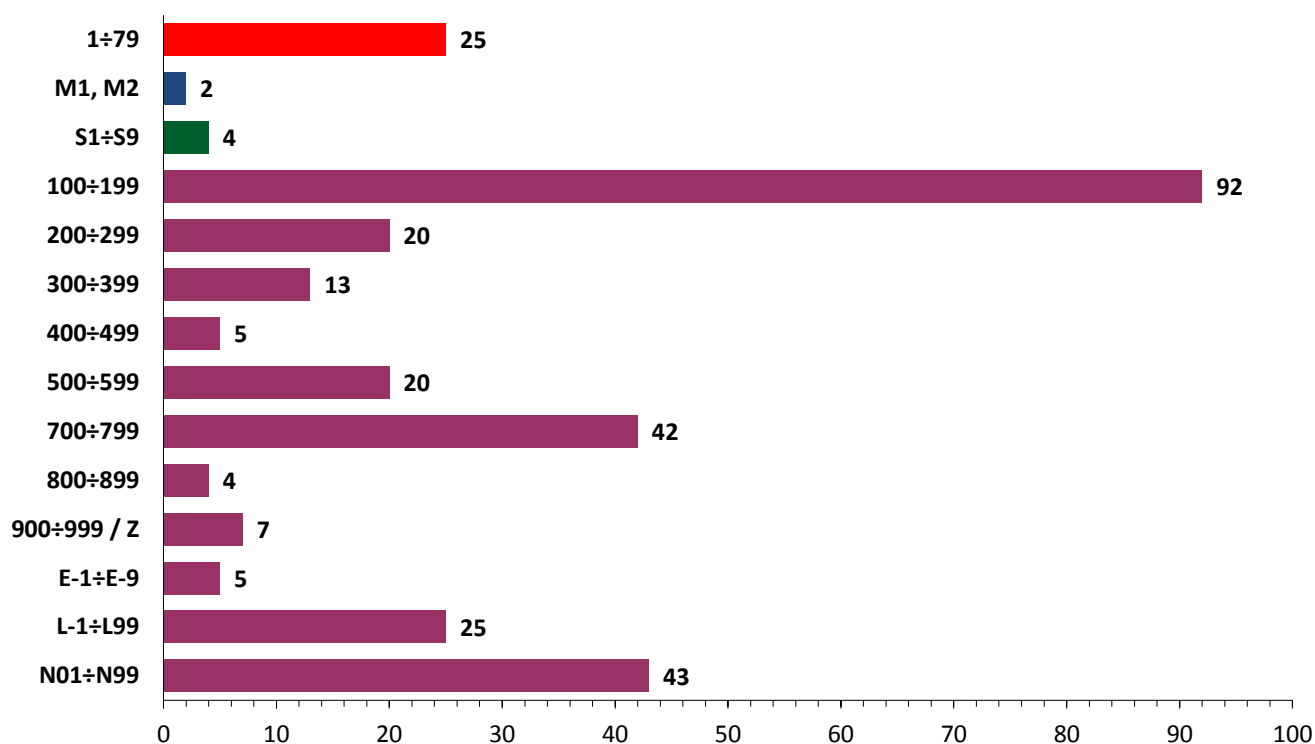
| rodzaj linii | oznaczenia | średnia odległość międzyprzystankowa [m] | udział % przyst. NŻ | średnie prędkości [km/h] | | | |
|--------------------------------|-------------------------|--|---------------------|--------------------------|-------|----------------|-------|
| | | | | komunikacyjna | | eksploatacyjna | |
| | | | | DP* | DS* | DP* | DS* |
| tramwajowe | 1÷79 | 460 | -- | 17,72 | 18,13 | 13,98 | 13,88 |
| metro | M1 | 1 155 | -- | 33,81 | 33,81 | 30,53 | 30,51 |
| | M2 | 1 017 | -- | 33,27 | 33,27 | 21,90 | 22,65 |
| kolejowe | S1 | 1 975 | -- | 33,29 | 33,27 | 16,12 | 16,05 |
| | S2 | 2 287 | -- | 38,10 | 38,20 | 26,82 | 27,26 |
| | S3 | 2 658 | -- | 40,44 | 39,74 | 26,37 | 27,37 |
| | S9 | 2 395 | -- | 39,50 | -- | 20,12 | -- |
| autobusowe zwykłe | stałe 100÷199 | 496 | 26,65% | 21,12 | 19,53 | 15,53 | 14,81 |
| | stałe 200÷299 | 463 | 39,48% | 21,61 | 23,11 | 14,40 | 15,11 |
| | okresowe 300÷399 | 520 | 37,65% | 23,00 | 27,38 | 16,16 | 16,76 |
| autobusowe przyspieszone | okresowe 400÷499 | 886 | 19,53% | 25,60 | 26,74 | 19,83 | 17,87 |
| | stałe 500÷599 | 745 | 15,53% | 23,29 | 24,89 | 17,19 | 18,23 |
| autobusowe strefowe | stałe 700÷799 | 700 | 64,19% | 28,09 | 29,35 | 19,79 | 19,95 |
| | okresowe 800÷899 | 854 | 61,45% | 23,58 | 42,29 | 17,37 | 30,49 |
| autobusy specjalne i zastępcze | 900÷999 / Z | 800 | 33,81% | 22,50 | 24,02 | 15,47 | 14,41 |
| autobusowe ekspresowe | E-1÷E-9 | 1 079 | 7,48% | 24,73 | -- | 18,36 | -- |
| autobusowe nocne | N01÷N99 | 527 | 94,52% | 30,04 | 30,51 | 23,34 | 23,67 |
| autobusowe lokalne | L1÷L99 | 772 | 92,71% | 31,37 | 31,77 | 19,34 | 16,89 |

3. Łączna długość tras i linii

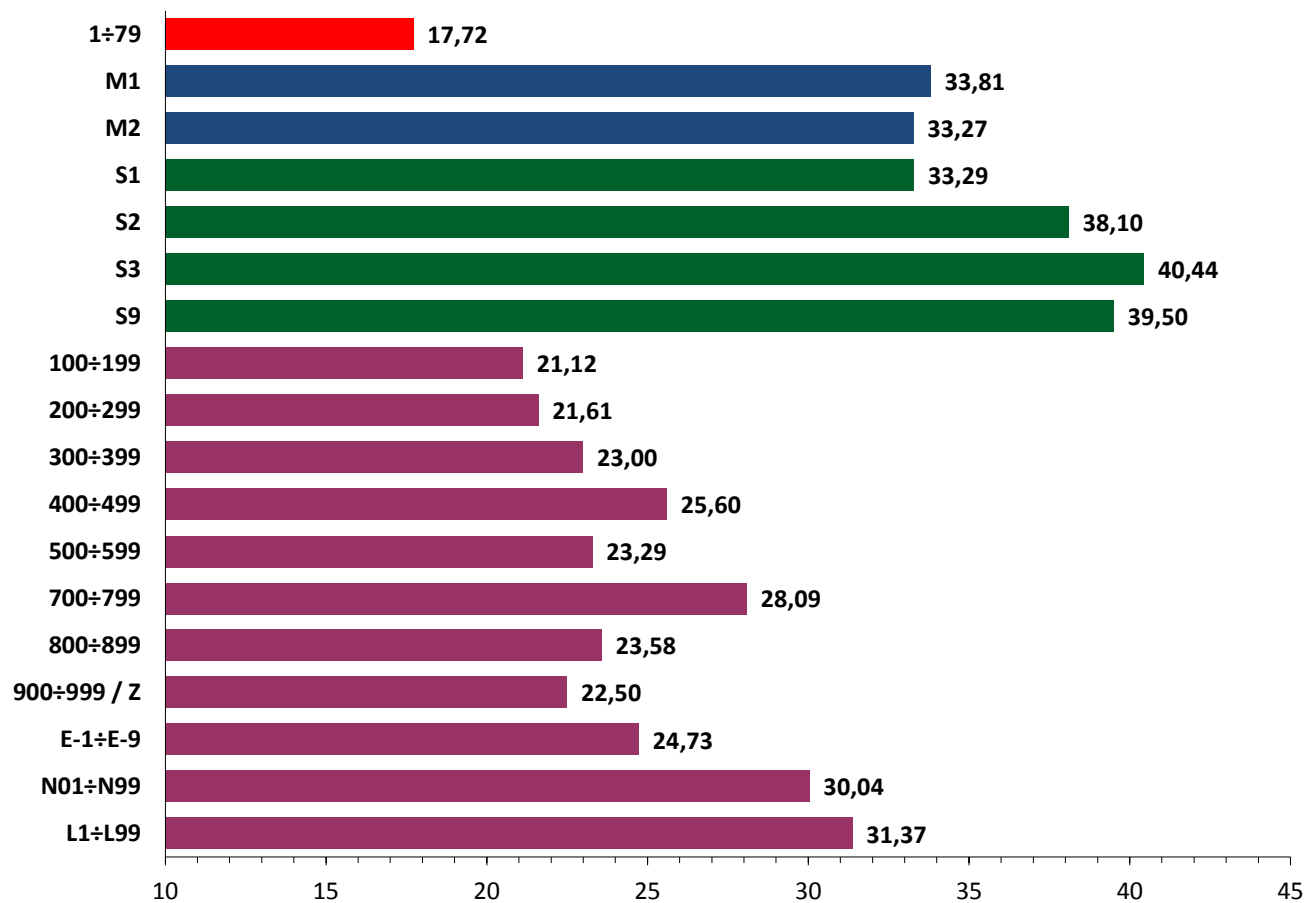
| rodzaj linii | oznaczenia | długość tras [km] | długość linii [km] |
|---|-------------------------|-------------------|--------------------|
| tramwajowe | 1÷79 | 131,224 | 352,8 |
| metro | M1, M2 | 29,200 | 29,2 |
| kolejowe | S1÷S9 | 105,815 | 146,6 |
| autobusowe zwykłe | stałe 100÷199 | -- | 1 310,4 |
| | stałe 200÷299 | -- | 172,4 |
| | okresowe 300÷399 | -- | 126,3 |
| autobusowe przyspieszone | okresowe 400÷499 | -- | 95,2 |
| | stałe 500÷599 | -- | 316,5 |
| autobusowe strefowe | stałe 700÷799 | -- | 825,9 |
| | okresowe 800÷899 | -- | 70,9 |
| autobusowe specjalne i zastępcze | 900÷999 / Z | -- | 58,2 |
| autobusowe ekspresowe | E-1÷E-9 | -- | 57,7 |
| autobusowe dzienne razem | | 1 190,096 | 3 033,6 |
| - w tym na terenie poza m.st. Warszawą (linie strefowe) | | 446,429 | 601,1 |
| autobusowe nocne | | 563,612 | 832,2 |
| - w tym na terenie poza m.st. Warszawą (linie strefowe) | | 118,572 | 120,2 |
| autobusowe lokalne | L1÷L99 | 382,700 | 444,7 |

*) DP = dzień powszedni, DS = soboty i święta

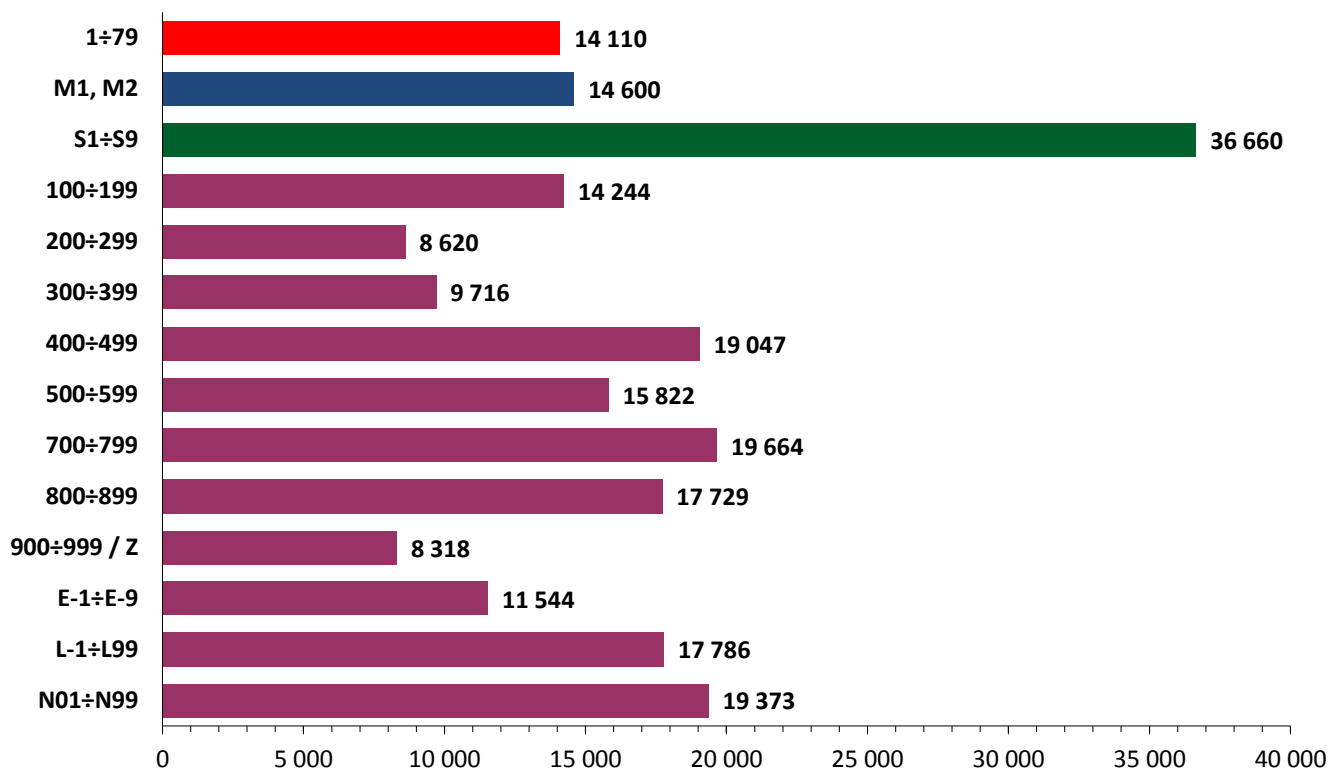
Liczba linii



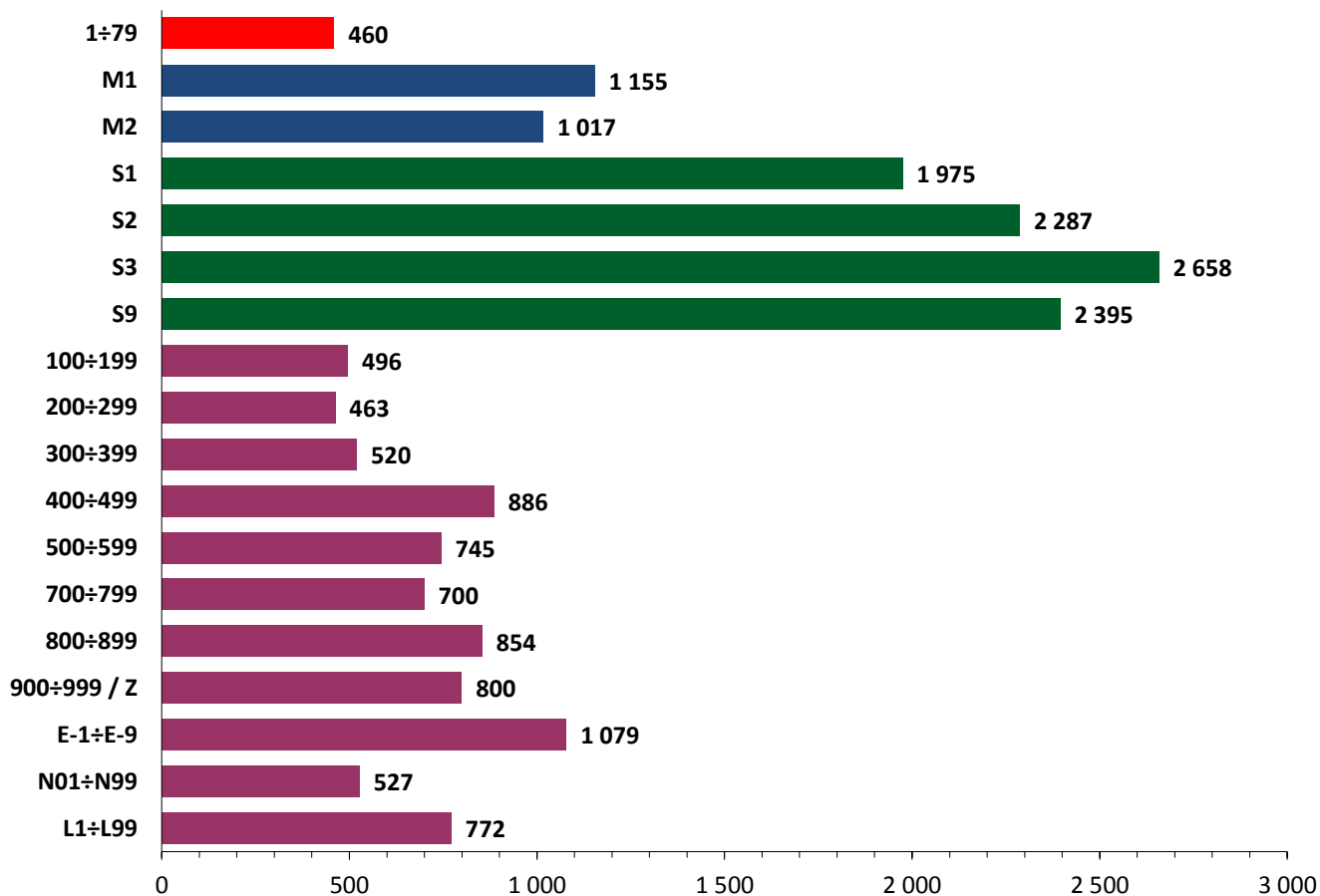
Średnia prędkość komunikacyjna - DP [km/h]



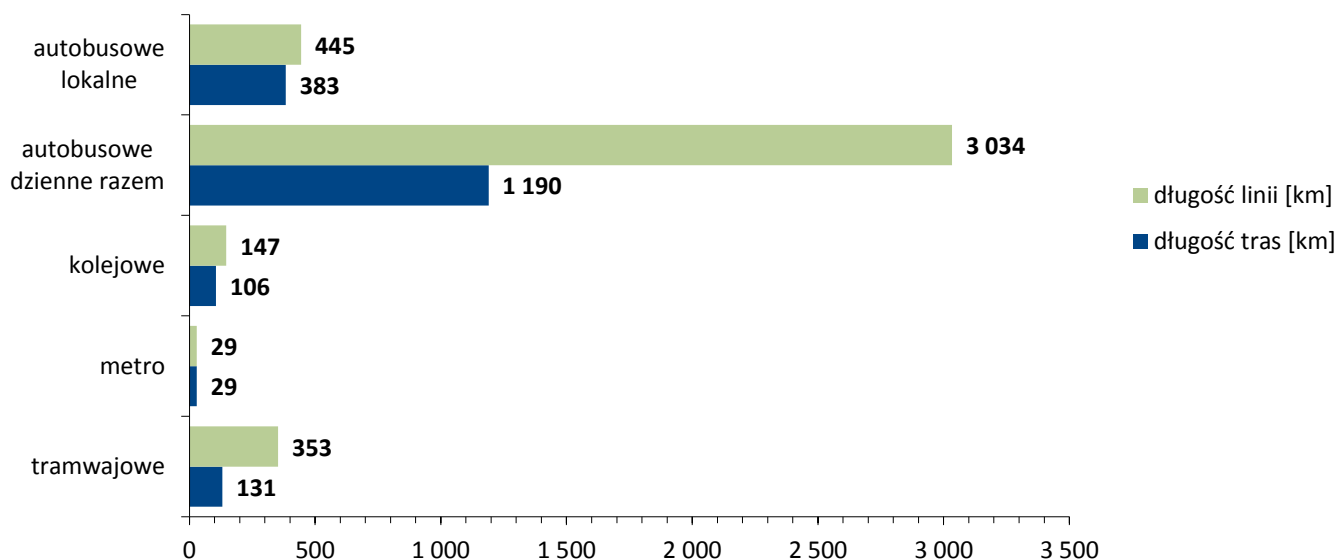
Średnia długość linii [m]



Średnia odległość międzypzystankowa [m]



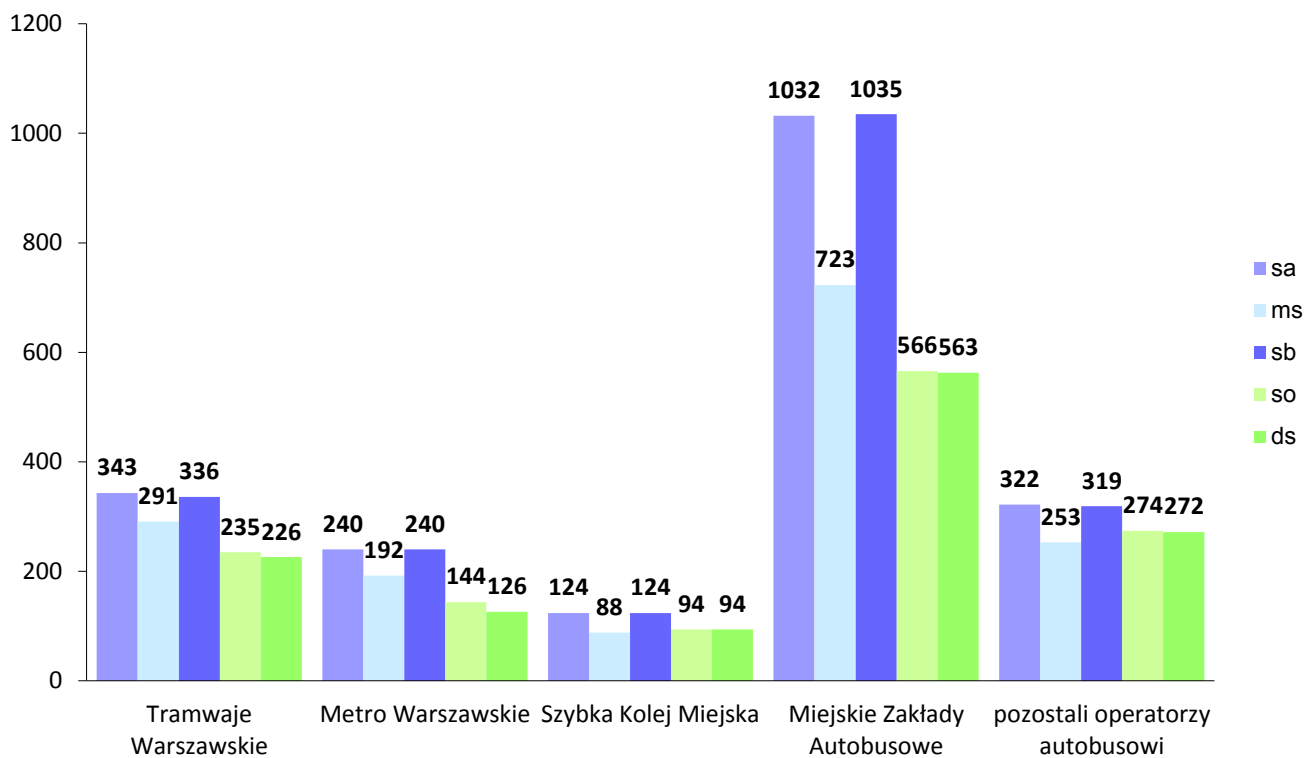
Długość linii dziennych [km]



4. Gęstość sieci komunikacyjnej

| trakcja | na terenie Warszawy [km/km ²] | poza Warszawą [km/km ²] | na terenie Aglomeracji [km/km ²] |
|----------|---|-------------------------------------|--|
| autobusy | 1,438 | 0,447 | 0,658 |
| tramwaje | 0,254 | --- | 0,054 |
| metro | 0,056 | --- | 0,012 |
| kolej | 0,152 | 0,014 | 0,044 |
| łącznie | 1,900 | 0,461 | 0,768 |

Liczba wozów w ruchu



objaśnienia: sa = szczyt poranny, ms = międzyszczyt, sb = szczyt popołudniowy, ds = święto, so = sobota

5. Operatorzy ZTM

| operator | liczba linii | | liczba wozów (wagonów)* na trasie | | | | | miesięczna rozkładowa liczba wozokm (pockm) płatnych | |
|--|------------------|----------------------|-----------------------------------|-------------|-------------|-------------|-------------|--|-----------------------|
| | dz. powszedni | linie szczyt poranny | sa | ms | sb | so | ds | | |
| Tramwaje Warszawskie | 25 | 1÷79 | 343 | 291 | 336 | 235 | 226 | 4 195 961,000 | |
| Metro Warszawskie | 2 | M1, M2 | 240 | 192 | 240 | 144 | 126 | 2 882 526,600 | |
| Szybka Kolej Miejska | 4 | S1÷S9 | 124 | 88 | 124 | 94 | 94 | 1 071 216,289 | |
| Koleje Mazowieckie | | Rxx | | | | | | 353 000,408 | |
| Warszawska Kolej Dojazdowa | | WKD | | | | | | 9 127,020 | |
| Miejskie Zakłady Autobusowe | MIDI (10 m) | 172 (100) | 100÷599, | 69 | 53 | 72 | 58 | 58 | 7 024 826,894 |
| | MAXI (12 m) | | 700÷999, | 211 | 169 | 212 | 94 | 94 | |
| | MEGA (15 i 18 m) | | E-1÷E-9 | 752 | 501 | 751 | 414 | 411 | |
| | | | razem dzienne | 1032 | 723 | 1035 | 566 | 563 | |
| | | | N01÷N99 | | 79 | | 79 | 79 | |
| | 209 | dzienne+nocne | 1111 | 802 | 1114 | 645 | 642 | | |
| pozostali operatorzy autobusowi | razem | bez linii nocnych | 322 | 253 | 319 | 274 | 272 | 2 510 702,214 | |
| linie lokalne | razem | 25 | L-1÷L99 | 40 | 26 | 40 | 20 | 17 | 268 333,436 |
| linie autobusowe dzienne | razem | 233 | | 1394 | 1002 | 1394 | 860 | 852 | - |
| linie autobusowe | razem | 276 | | 1489 | 1097 | 1489 | 959 | 951 | 9 803 862,544 |
| linie dzienne | razem | 264 | | 2101 | 1573 | 2094 | 1333 | 1298 | - |
| | łącznie | 307 | | 2196 | 1668 | 2189 | 1432 | 1397 | 18 315 693,861 |

objaśnienia: sa = szczyt poranny, ms = międzyszczyt, sb = szczyt popołudniowy, ds = święto, so = sobota

(...) liczba linii obsługiwanych samodzielnie

*) dla Metra Warszawskiego i Szybkiej Kolei Miejskiej podano liczbę wagonów

6. Średni dobowy przebieg brygady

| | dzień powszedni | | święto | noc |
|---------------------------------|----------------------|--------------------|----------------------|----------------|
| | br. całodzienna [km] | br. szczytowa [km] | br. całodzienna [km] | br. nocna [km] |
| Tramwaje Warszawskie | 235,9 | 122,3 | 228,0 | - |
| Miejskie Zakłady Autobusowe | 266,9 | 139,0 | 276,2 | 134,6 |
| pozostali operatorzy autobusowi | 275,7 | 145,6 | 283,9 | 133,9 |
| Metro Warszawskie | 472,7 | 187,4 | 506,4 | - |
| Szybka Kolej Miejska | 411,7 | 116,9 | 347,7 | - |

7. Dzienna liczba wozokilometrów wg rozkładów jazdy

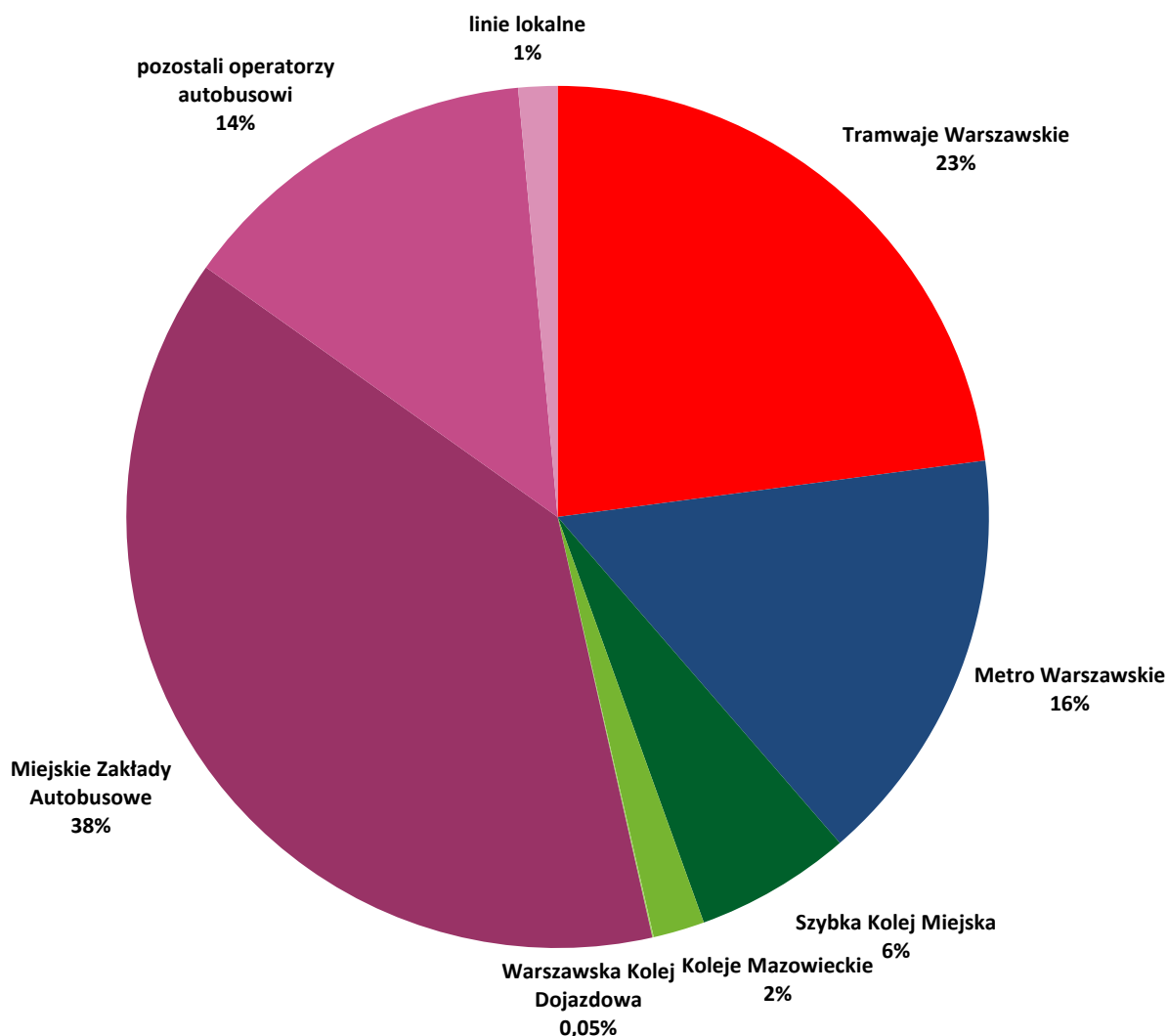
| operator | dzień powszedni | | święto | |
|--|--------------------|--------------------|--------------------|--------------------|
| | linie dzienne [km] | linie nocne [km] | linie dzienne [km] | linie nocne [km] |
| Tramwaje Warszawskie | 144 598,946 | | 98 670,758 | |
| Miejskie Zakłady Autobusowe | 235 899,584 | 10 590,691 | 155 473,758 | 10 649,819 |
| Metro Warszawskie | 99 748,200 | | 66 841,800 | |
| Szybka Kolej Miejska | 43 452,856 | | 34 923,598 | |
| pozostali operatorzy autobusowi | razem | 2 256,121 | 77 014,100 | 2 620,895 |
| linie lokalne | razem | 10 119,104 | 4 070,652 | |
| | łącznie | 613 779,890 | 12 846,812 | 436 994,666 |

8. Rozkładowa liczba wozów

| rodzaj linii | oznaczenia | szczyt poranny | | międzyszczyt | | szczyt popołudniowy | | święto | |
|--------------------------------------|----------------|----------------|--------------|--------------|--------------|---------------------|--------------|----------|--------------|
| | | pociągi* | wagony | pociągi* | wagony | pociągi* | wagony | pociągi* | wagony |
| tramwajowe | 1÷79 | 343 | | 291 | | 336 | | 226 | |
| metro | M1, M2 | 40 | 240 | 32 | 192 | 40 | 240 | 21 | 126 |
| kolejowe | S1÷S9 | 20 | 124 | 14 | 88 | 20 | 124 | 16 | 94 |
| autobusowe zwykłe | stałe | 100÷199 | 780 | | 628 | | 780 | | 537 |
| | stałe | 200÷299 | 78 | | 55 | | 80 | | 53 |
| | okresowe | 300÷399 | 40 | | 19 | | 40 | | 1 |
| autobusowe przyspieszone | okresowe | 400÷499 | 30 | | 16 | | 30 | | 2 |
| | stałe | 500÷599 | 212 | | 151 | | 209 | | 139 |
| autobusowe strefowe | stałe | 700÷799 | 132 | | 89 | | 133 | | 88 |
| | okresowe | 800÷899 | 7 | | 1 | | 9 | | 1 |
| autobusowe specjalne i zastępcze | 900÷999 / Z | | 34 | | 17 | | 34 | | 14 |
| autobusowe ekspresowe | E-1÷E-9 | | 41 | | - | | 39 | | - |
| autobusowe dzienne razem | | | 1 354 | | 976 | | 1 354 | | 835 |
| autobusowe nocne | N01÷N99 | | 95 | | - | | 95 | | 99 |
| autobusowe razem | | | 1 449 | | 976 | | 1 449 | | 934 |
| autobusowe i tramwajowe razem | | | 1 792 | | 1 267 | | 1 785 | | 1 160 |
| autobusowe lokalne | L-1÷L99 | | 40 | | 26 | | 40 | | 17 |
| | łącznie | | 2 196 | | 1 573 | | 2 189 | | 1 397 |

*) pociągi będące w ruchu

Struktura pracy przewozowej [%]



9. Udział taboru (w ruchu) przystosowanego do obsługi osób niepełnosprawnych

| trakcja | dzień powszedni | | | | | | sobota | | niedziela | |
|-------------|-----------------|--------|--------------|---------|---------------------|---------|--------|---------|-----------|---------|
| | szczyt poranny | | międzyszczyt | | szczyt popołudniowy | | liczba | % | liczba | % |
| | liczba | % | liczba | % | liczba | % | | | | |
| autobusy | 1 354 | 100,0% | 976 | 100,0% | 1 354 | 100,0% | 838 | 100,0% | 835 | 100,0% |
| tramwaje | 181 | 52,77% | 181 | 62,20% | 182 | 54,17% | 176 | 74,89% | 176 | 77,88% |
| metro | 40 | 100,0% | 32 | 100,00% | 40 | 100,00% | 24 | 100,00% | 21 | 100,00% |
| kolej (SKM) | 20 | 100,0% | 14 | 100,00% | 20 | 100,00% | 16 | 100,00% | 16 | 100,00% |

10. Lokalizacje funkcjonujących wydzielonych pasów dla transportu zbiorowego

| ulica/aleja | odcinek | długość [m] | trakcja | funkcjonuje od |
|---|---|---------------|---------|-----------------|
| al. 3-go Maja/Al. Jerozolimskie | prz. M. Poniatowskiego-przedł. ul. Miedzianej | 3 206 | bus | 02-2001/08-2010 |
| Grójecka/Al. Jerozolimskie | Wawelska/pl. Zawiszy/Bracka | 3 283 | bus | 02-2001/08-2010 |
| al. Armii Krajowej | zjazd z ul. Słowackiego-Wybrzeże Gdyńskie | 1 700 | bus | 05-2010 |
| al. Solidarności | ul. Okopowa-Jagiellońska (w tym TTA: 2550 m) | 3 787 | bus | 10-10-2009 |
| Grzymały-Sokołowski/Wawelska/ Armii Ludowej/al. Stanów Zjednoczonych | Al. Jerozolimskie-Ostrobramska | 7 423 | bus | 09-2002/09-2010 |
| al. Stanów Zjedn./Wawelska | Ostrobramska-Grójecka | 6 830 | bus | 09-2002/09-2009 |
| Górczewska | Powstańców Śląskich-Młynarska | 4 068 | bus | 12-2011 |
| Radzymańska/al. Solidarności | Krynoliny-Andersa (w tym TTA: 2300 m) | 7 486 | bus | 07-2009/10-2009 |
| al. Niepodległości | Batorego-al. Armii Ludowej | 516 | bus | 06-2002 |
| Belwederska | Grottgera-Dolna | 407 | bus | 1998 |
| Sobieskiego | Idzikowskiego-Chełmska | 1 196 | bus | 1998 |
| Sobieskiego | Gierymskiego-Idzikowskiego | 1 050 | bus | 1998 |
| Kasprzaka | Bema-Karolkowa | 1 300 | bus | 1993/2010 |
| płk. Kuklińskiego | Myśliborska-Świderska (jezdnia północna) | 385 | bus | 03-2012 |
| płk. Kuklińskiego | Świderska-Myśliborska (jezdnia południowa) | 170 | bus | 03-2012 |
| ul. Młynarska | Obozowa-Wolska | 930 | tram | po 30-06-2009 |
| ul. Modlińska | Światowida-Elektronowa | 3 417 | bus | 05-2005 |
| Marszałkowska | Widok-Złota (jezdnia wschodnia) | 240 | bus | 1993 |
| pl. Bankowy | Senatorska-al. Solidarności (jezdnia wschodnia) | 300 | bus | 1993 |
| pl. Bankowy | al. Solidarności-Senatorska (jezdnia zachodnia) | 130 | bus | 1993 |
| al. Wilanowska | skrzyżowania z ul. Sobieskiego | 213 | bus | b/d |
| łącznie | | 48 037 | | |
| | | bus | 47 107 | |
| | | tram | 930 | |
| | | TTA | 4 850 | |

TTA = torowisko tramwajowo-autobusowe

11. Podaż miejsc w środkach komunikacji miejskiej

| trakcja | dzień powszedni | | | | dzień świąteczny | | |
|--------------------|--------------------|----------------------|------------------|----------------------|------------------|----------------------|----------------|
| | godz. 7-8 | | godz. 11-12 | | godz. 11-12 | | |
| | miejsca siedzące | ogólna liczba miejsc | miejsca siedzące | ogólna liczba miejsc | miejsca siedzące | ogólna liczba miejsc | |
| autobusy | | | | | | | |
| linie zwykłe | 100÷199 | 55 420 | 188 011 | 37 428 | 125 509 | 33 811 | 112 589 |
| | 200÷299 | 28 792 | 94 540 | 22 826 | 74 696 | 20 714 | 67 822 |
| | 300÷399 | 3 301 | 10 603 | 2 175 | 6 869 | 1 759 | 5 852 |
| | 400÷499 | 1 762 | 5 096 | 683 | 2 101 | --- | --- |
| linie przysp. | 500÷599 | 996 | 3 624 | 496 | 1 792 | 372 | 1 172 |
| | 600÷699 | 9 190 | 33 776 | 6 628 | 24 260 | 6 296 | 22 168 |
| linie strefowe | 700÷799 | 4 574 | 15 363 | 3 198 | 10 665 | 3 459 | 11 278 |
| | 800÷899 | 429 | 1 581 | 34 | 118 | 17 | 59 |
| l. spec. i zast. | 900÷999 / Z | 3 562 | 12 976 | 1 388 | 5 008 | 1 194 | 4 238 |
| linie ekspr. | E-1÷E-9 | 2 814 | 10 452 | --- | --- | --- | --- |
| tramwaje | | 12 658 | 71 957 | 10 541 | 57 520 | 8 199 | 40 731 |
| kolej (SKM) | | 4 194 | 13 527 | 2 768 | 9 014 | 2 220 | 7 212 |
| metro | | 18 590 | 108 046 | 15 754 | 91 178 | 9 076 | 52 440 |
| | łącznie | 90 862 | 381 541 | 66 491 | 283 221 | 53 306 | 212 972 |

12. Średnia częstotliwość kursowania linii autobusowych i tramwajowych

| średnia częstotliwość kursowania [min.] | liczba odjazdów | dzień powszedni | | | | dzień świąteczny | | | |
|---|-----------------|---------------------------|---------------------------|---------------------------|---------------------------|---------------------------|---------------------------|---------------------------|---------------------------|
| | | godz. 7-8 | | godz. 11-12 | | godz. 15.30-16.30 | | godz. 11-12 | |
| | | liczba linii autobusowych | liczba linii tramwajowych | liczba linii autobusowych | liczba linii tramwajowych | liczba linii autobusowych | liczba linii tramwajowych | liczba linii autobusowych | liczba linii tramwajowych |
| do 6 | 10 i więcej | 9 | 4 | | 3 | 4 | 5 | | |
| 7-9 | 7-9 | 11 | 10 | 2 | | 14 | 9 | | 3 |
| 10-11 | 6 | 34 | | 18 | 1 | 28 | 1 | 17 | 1 |
| 12-14 | 5 | 17 | 9 | 8 | 21 | 21 | 10 | 4 | |
| 15-19 | 4 | 37 | 1 | 46 | | 38 | | 26 | 18 |
| 20-29 | 3 | 23 | 1 | 27 | | 26 | | 48 | 2 |
| 30-59 | 2 | 40 | | 48 | | 42 | | 49 | |
| 60 i więcej | 1 | 24 | | 32 | | 24 | | 30 | |