

Część I. Organizacja komunikacji miejskiej

1. Linie komunikacyjne ZTM

rodzaj linii	oznaczenia	liczba linii	średnia długość [m]	dług. minimalna [m]	dług. maksymalna [m]
tramwajowe	1÷79	25	14 249	„2” 6 168	„6” 23 006
metro	M1, M2	2	14 600	„M2” 6 100	„M1” 23 100
kolejowe	S1÷S9	4	36 660	„S9” 26 349	„S1” 43 460
autobusowe zwykłe	stałe 100÷199	92	14 263	„149” 3 866	„119” 25 581
	stałe 200÷299	20	8 620	„206” 3 361	„213” 22 545
	okresowe 300÷399	13	9 690	„365” 3 466	„305” 23 779
autobusowe przyspieszone	okresowe 400÷499	5	19 047	„426” 4 889	„401” 27 922
	stałe 500÷599	20	15 822	„501” 8 073	„517” 24 804
autobusowe strefowe	stałe 700÷799	42	19 570	„706” 7 241	„720” 32 983
	okresowe 800÷899	4	17 729	„805” 13 089	„800” 21 851
autobusowe specjalne i zastępcze	900÷999 / Z	6	8 971	„900” 2 701	„ZS7” 20 711
autobusowe ekspresowe	E-1÷E-9	5	11 652	„E-8” 7 221	„E-2” 22 056
autobusowe lokalne	L-1÷L99	25	17 318	„L-4” 7 511	„L11” 35 478
autobusowe dzienne razem		232	14 914	„900” 2 701	„L11” 35 478
autobusowe nocne	N01÷N99	43	19 373	„N38” 8 652	„N01” 36 417
łącznie		306	15 769	„900” 2 701	„S1” 43 460

2. Charakterystyka linii

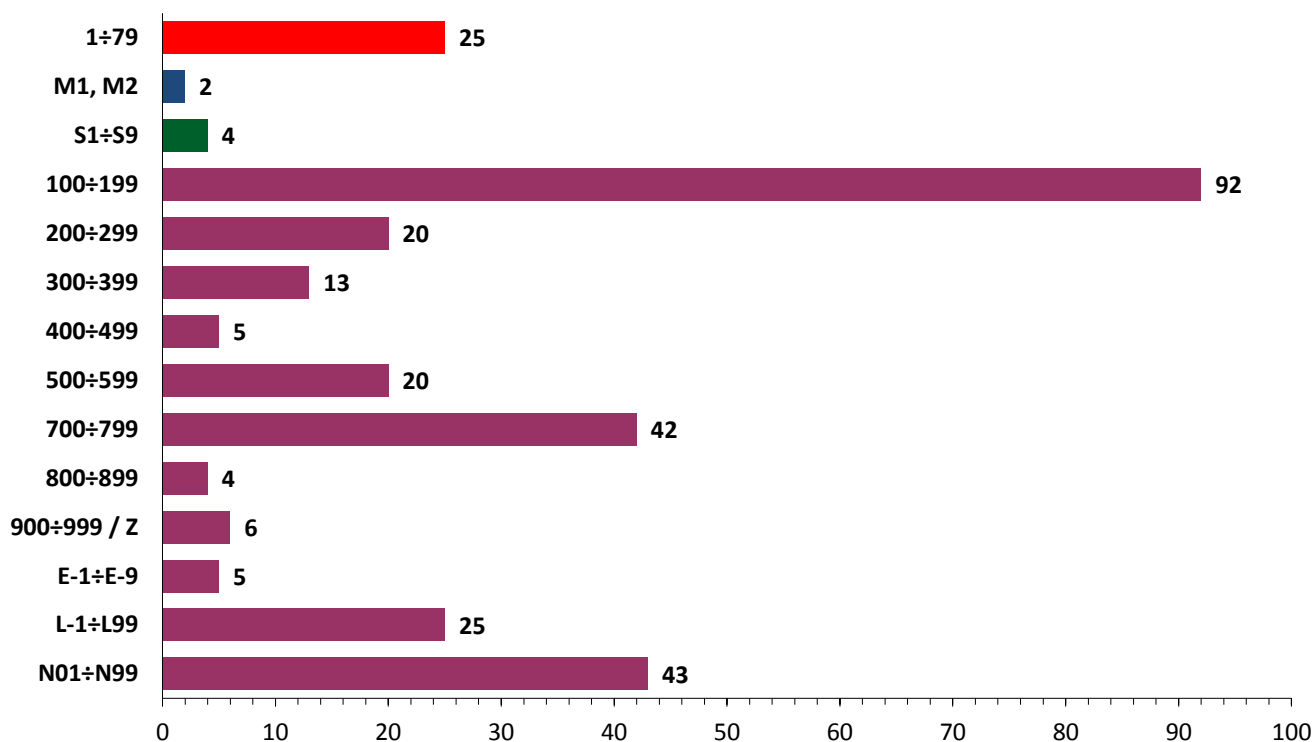
rodzaj linii	oznaczenia	średnia odległość międzyprzystankowa [m]	udział % przyst. NŻ	średnie prędkości [km/h]			
				komunikacyjna		eksploatacyjna	
				DP*	DS*	DP*	DS*
tramwajowe	1÷79	463	--	17,80	18,21	14,16	14,01
metro	M1	1 155	--	33,81	33,81	30,32	30,51
	M2	1 017	--	33,27	33,27	21,73	22,65
kolejowe	S1	1 975	--	33,29	33,27	16,12	16,05
	S2	2 287	--	38,10	38,20	26,82	27,26
	S3	2 658	--	40,44	39,74	26,37	27,37
	S9	2 395	--	39,50	--	20,12	--
autobusowe zwykłe	stałe 100÷199	497	26,48%	21,13	19,53	15,51	14,78
	stałe 200÷299	463	39,48%	21,62	23,11	14,41	15,11
	okresowe 300÷399	515	37,39%	22,73	27,38	16,09	16,72
autobusowe przyspieszone	okresowe 400÷499	886	19,53%	25,60	26,74	19,83	17,87
	stałe 500÷599	746	15,33%	23,29	24,90	17,19	18,24
autobusowe strefowe	stałe 700÷799	687	64,34%	27,98	29,21	19,87	20,35
	okresowe 800÷899	854	61,45%	23,58	24,29	17,37	30,49
autobusy specjalne i zastępcze	900÷999 / Z	832	37,10%	23,08	25,57	15,63	14,43
autobusowe ekspresowe	E-1÷E-9	1 069	7,34%	24,77	--	18,38	--
autobusowe nocne	N01÷N99	528	94,52%	30,04	30,51	23,53	23,65
autobusowe lokalne	L1÷L99	771	92,34%	31,31	31,70	18,97	17,26

3. Łączna długość tras i linii

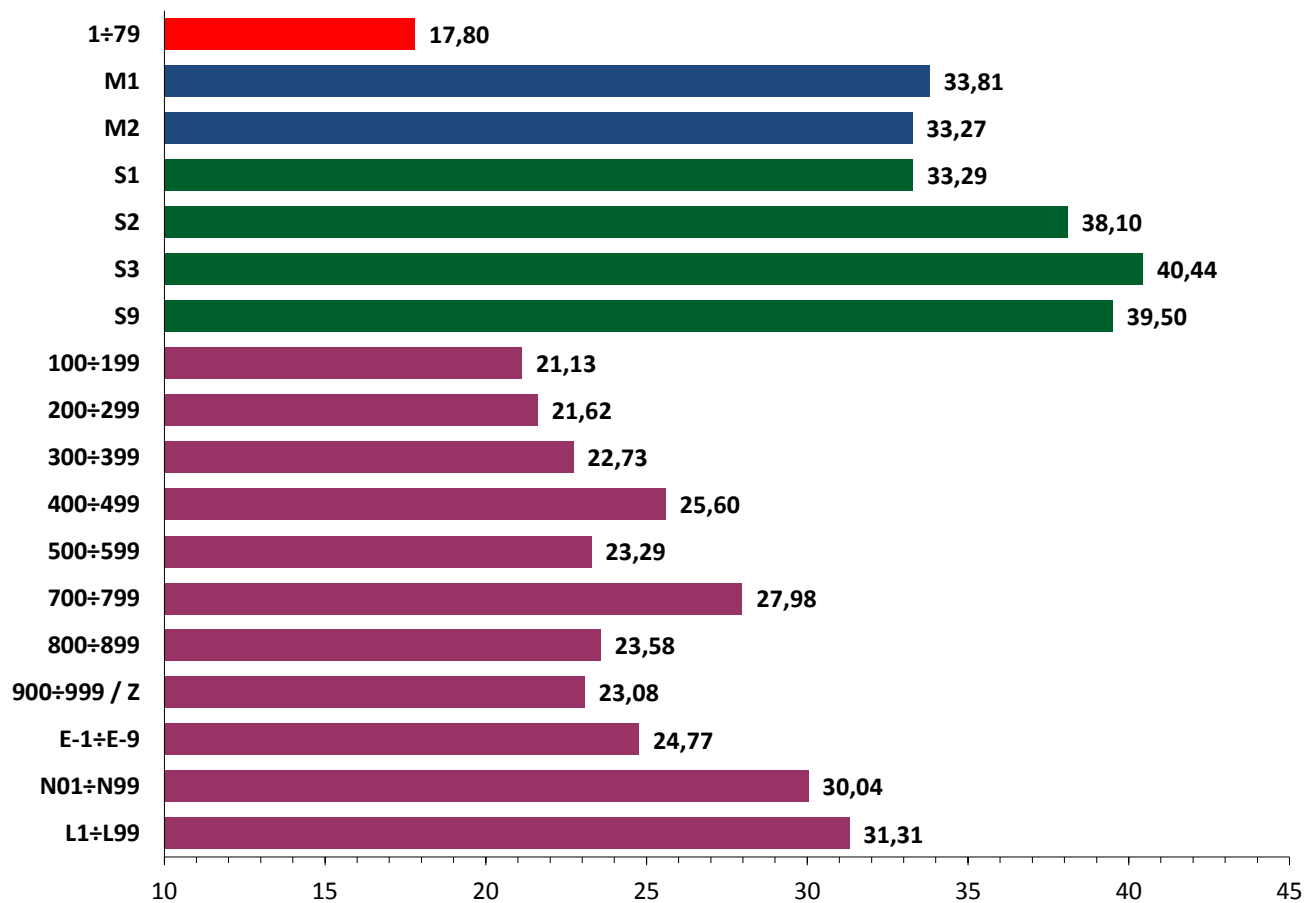
rodzaj linii	oznaczenia	długość tras [km]	długość linii [km]
tramwajowe	1÷79	131,224	356,2
metro	M1, M2	29,200	29,2
kolejowe	S1÷S9	105,815	146,6
autobusowe zwykłe	stałe 100÷199	--	1 312,2
	stałe 200÷299	--	172,4
	okresowe 300÷399	--	116,3
autobusowe przyspieszone	okresowe 400÷499	--	95,2
	stałe 500÷599	--	316,5
autobusowe strefowe	stałe 700÷799	--	822,0
	okresowe 800÷899	--	70,9
autobusowe specjalne i zastępcze	900÷999 / Z	--	53,8
autobusowe ekspresowe	E-1÷E-9	--	58,3
autobusowe dzienne razem		1 194,113	3 017,6
- w tym na terenie poza m.st. Warszawą (linie strefowe)		446,429	601,1
autobusowe nocne		563,612	833,0
- w tym na terenie poza m.st. Warszawą (linie strefowe)		118,572	120,2
autobusowe lokalne	L1÷L99	371,919	433,0

*) DP = dzień powszedni, DS = soboty i święta

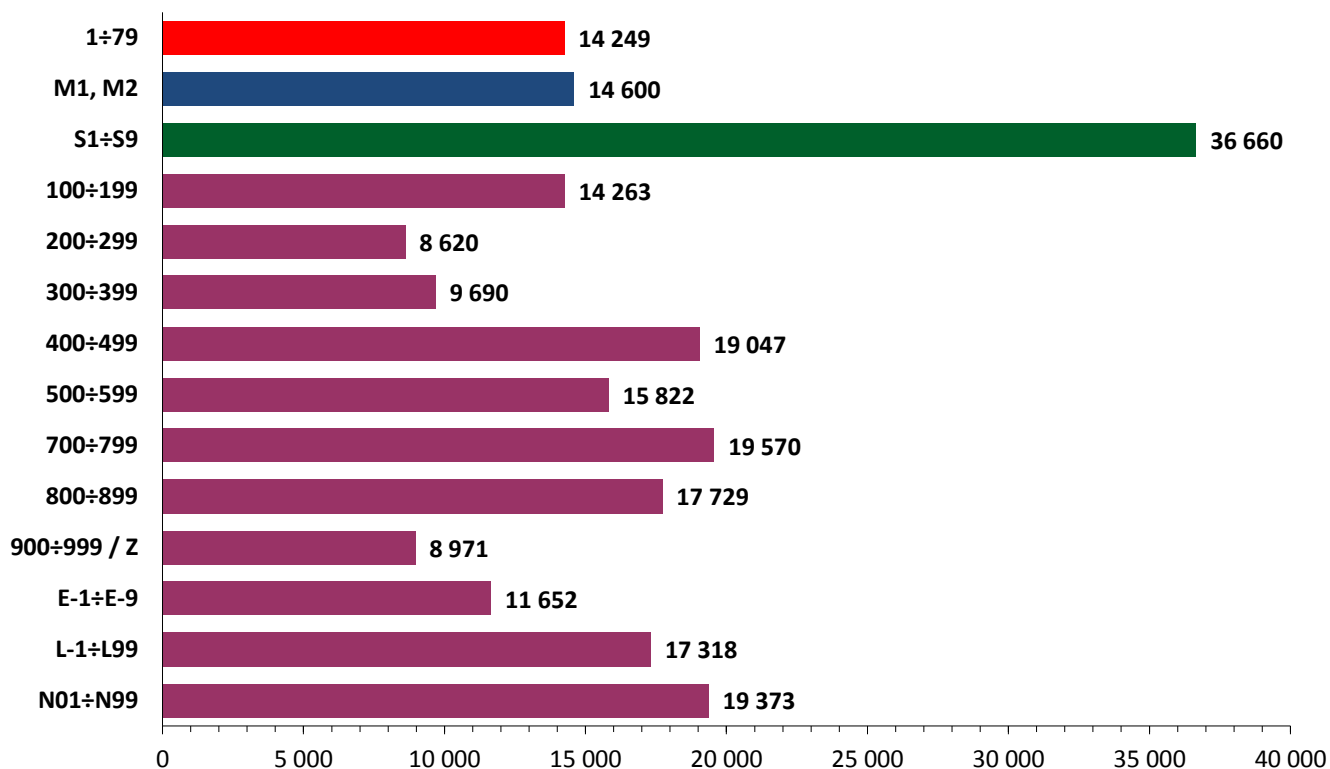
Liczba linii



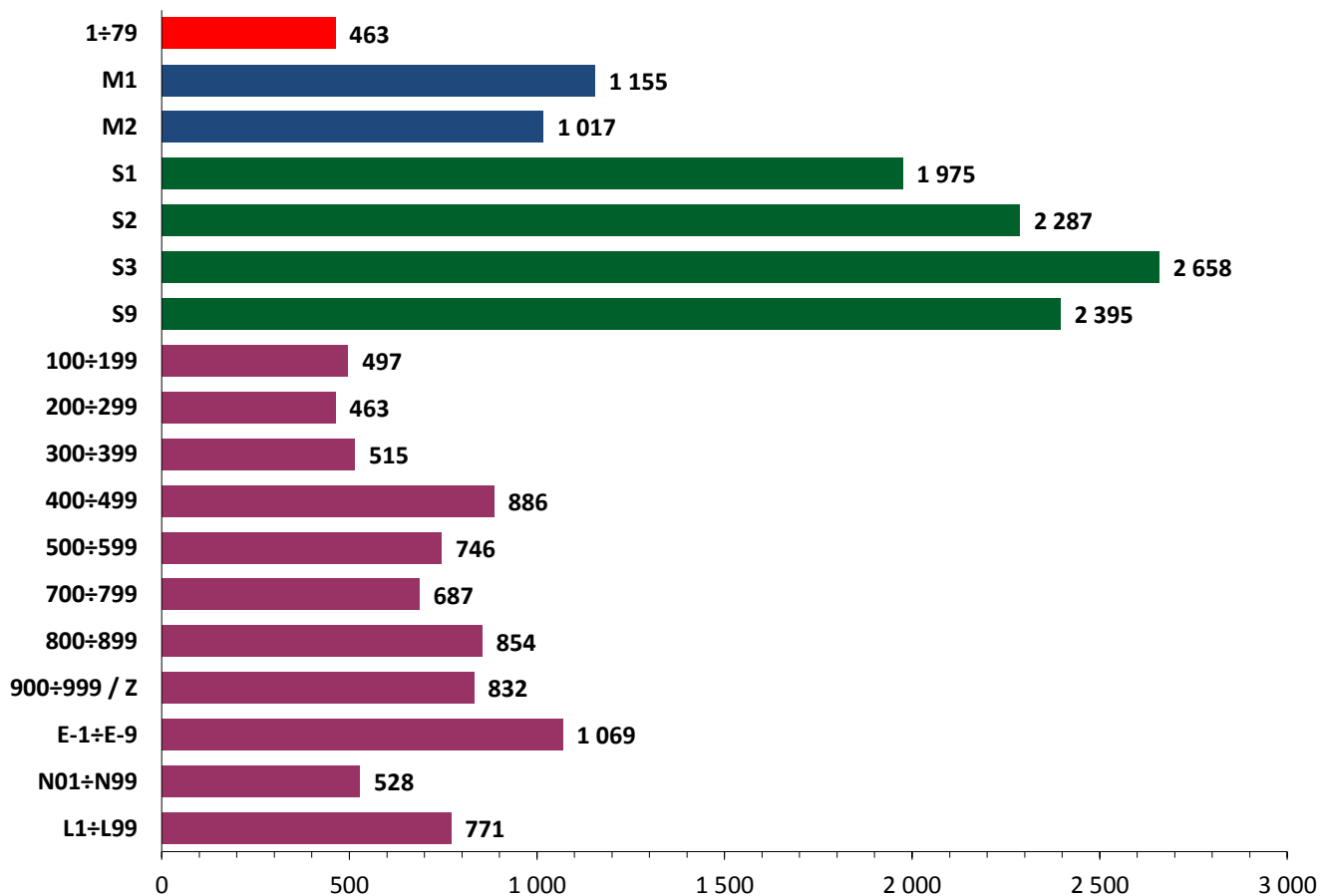
Średnia prędkość komunikacyjna - DP [km/h]



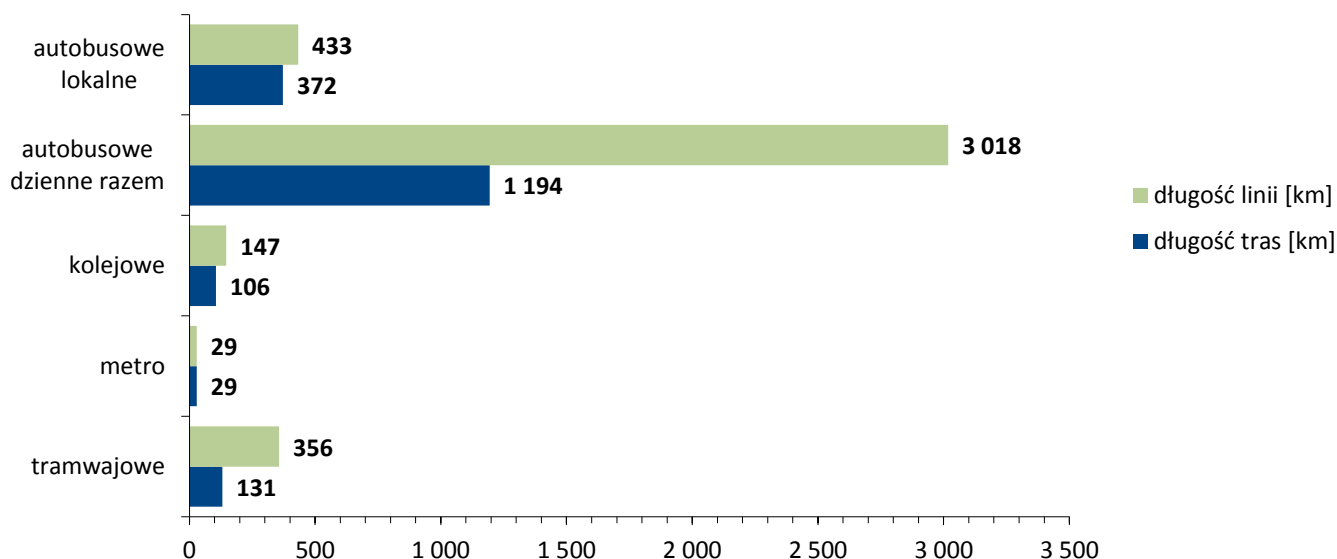
Średnia długość linii [m]



Średnia odległość międzypzystankowa [m]



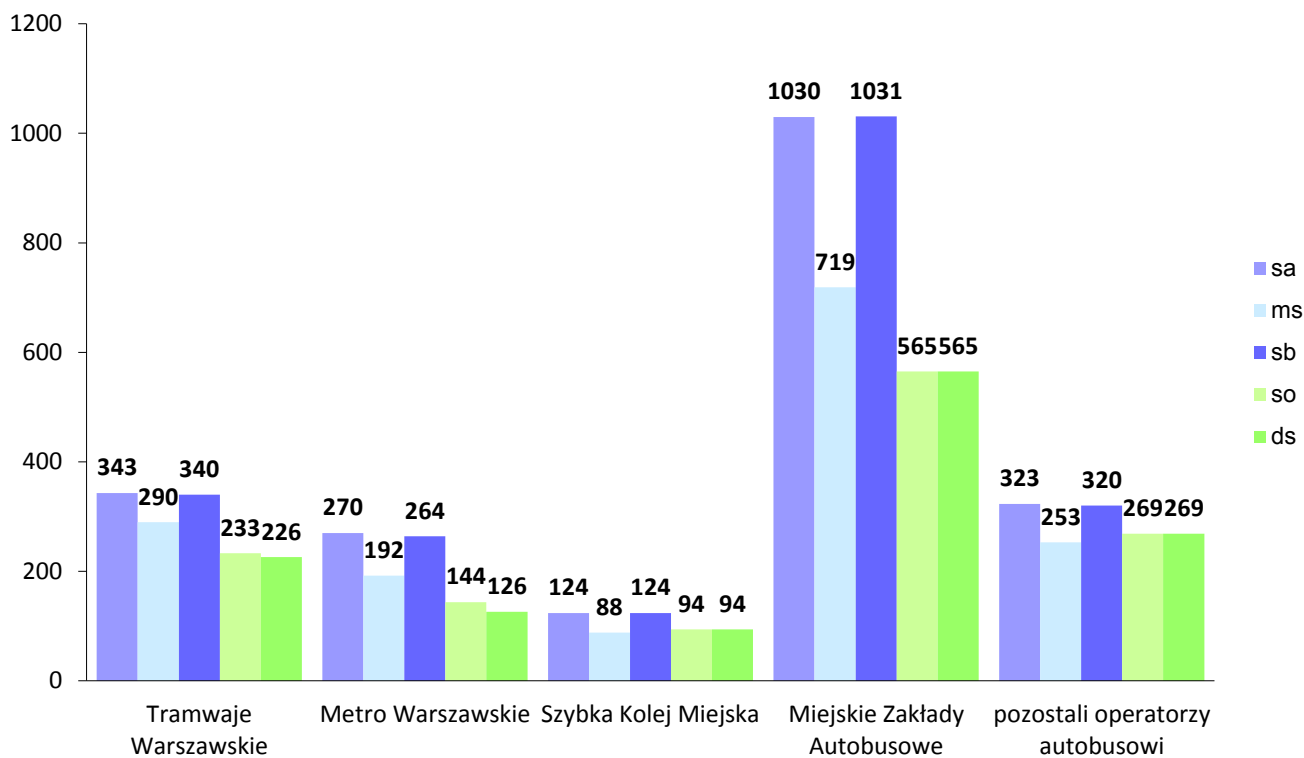
Długość linii dziennych [km]



4. Gęstość sieci komunikacyjnej

trakcja	na terenie Warszawy [km/km ²]	poza Warszawą [km/km ²]	na terenie Aglomeracji [km/km ²]
autobusy	1,446	0,441	0,655
tramwaje	0,254	---	0,054
metro	0,056	---	0,012
kolej	0,152	0,014	0,044
łącznie	1,908	0,455	0,765

Liczba wozów w ruchu



objaśnienia: sa = szczyt poranny, ms = międzyszczyt, sb = szczyt popołudniowy, ds = święto, so = sobota

5. Operatorzy ZTM

operator	liczba linii		liczba wozów (wagonów)* na trasie					miesięczna rozkładowa liczba wozokm (pocmk) płatnych	
	dz. powszedni	linie szczyt poranny	sa	ms	sb	so	ds		
Tramwaje Warszawskie	25	1÷79	343	290	340	233	226	4 433 801,000	
Metro Warszawskie	2	M1, M2	270	192	264	144	126	2 884 767,000	
Szybka Kolej Miejska	4	S1÷S9	124	88	124	94	94	1 083 026,202	
Koleje Mazowieckie		Rxx						365 390,785	
Warszawska Kolej Dojazdowa		WKD						35 831,920	
Miejskie Zakłady Autobusowe	MIDI (10 m)	100÷599,	69	53	72	58	58	6 913 285,281	
	MAXI (12 m)	700÷999,	210	167	211	96	96		
	MEGA (15 i 18 m)	E-1÷E-9	751	499	748	411	411		
		razem dzienne	1030	719	1031	565	565		
		N01÷N99		79		79	79		
	207	dzienne+nocne	1109	798	1110	644	644		
pozostali operatorzy autobusowi	razem	bez linii nocnych	323	253	320	269	269	2 619 586,483	
linie lokalne	razem	25	L-1÷L99	39	26	39	20	17	246 949,358
linie autobusowe dzienne	razem	232		1392	998	1390	854	851	-
linie autobusowe	razem	275		1487	1093	1485	953	950	9 779 821,122
linie dzienne	razem	263		2129	1568	2118	1325	1297	-
	łącznie	306		2224	1663	2213	1424	1396	18 582 638,029

objaśnienia: **sa** = szczyt poranny, **ms** = międzyszczyt, **sb** = szczyt popołudniowy, **ds** = święto, **so** = sobota

(...) liczba linii obsługiwanych samodzielnie

*) dla Metra Warszawskiego i Szybkiej Kolei Miejskiej podano liczbę wgonów

6. Średni dobowy przebieg brygady

	dzień powszedni		święto	noc
	br. całodzienna [km]	br. szczytowa [km]	br. całodzienna [km]	br. nocna [km]
Tramwaje Warszawskie	237,8	137,7	232,3	-
Miejskie Zakłady Autobusowe	266,6	138,5	277,5	133,9
pozostali operatorzy autobusowi	276,4	145,3	285,0	135,7
Metro Warszawskie	473,2	209,2	484,4	-
Szybka Kolej Miejska	411,7	116,9	347,7	-

7. Dzienna liczba wozokilometrów wg rozkładów jazdy

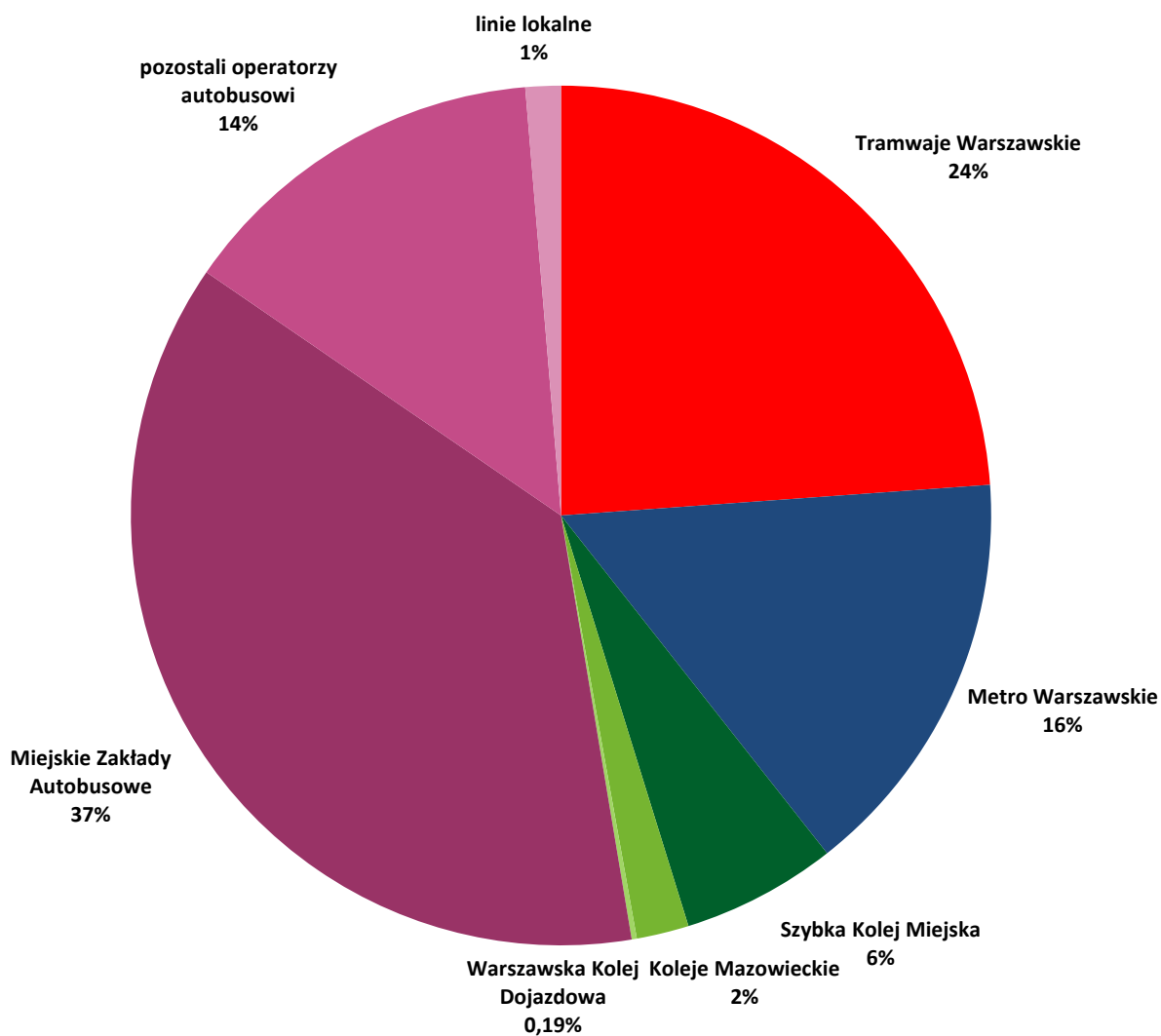
operator	dzień powszedni		święto	
	linie dzienne [km]	linie nocne [km]	linie dzienne [km]	linie nocne [km]
Tramwaje Warszawskie	147 331,105		99 312,875	
Miejskie Zakłady Autobusowe	234 717,199	10 587,910	155 763,585	10 477,753
Metro Warszawskie	107 167,800		66 841,800	
Szybka Kolej Miejska	43 452,856		34 923,598	
pozostali operatorzy autobusowi	razem	2 290,056	76 476,545	2 654,830
linie lokalne	razem	10 307,983	4 079,267	
	łącznie	623 090,089	12 877,966	437 397,670

8. Rozkładowa liczba wozów

rodzaj linii	oznaczenia	szczyt poranny		międzyszczyt		szczyt popołudniowy		święto	
		pociągi*	wagony	pociągi*	wagony	pociągi*	wagony	pociągi*	wagony
tramwajowe	1÷79	343		290		340		226	
metro	M1, M2	45	270	32	192	44	264	21	126
kolejowe	S1÷S9	20	124	14	88	20	124	16	94
autobusowe zwykłe	stałe	100÷199	783		630		781		538
	stałe	200÷299	78		55		80		53
	okresowe	300÷399	40		19		40		1
autobusowe przyspieszone	okresowe	400÷499	30		16		30		2
	stałe	500÷599	212		151		209		139
autobusowe strefowe	stałe	700÷799	132		89		131		89
	okresowe	800÷899	7		1		9		1
autobusowe specjalne i zastępcze	900÷999 / Z		29		11		29		11
autobusowe ekspresowe	E-1÷E-9		41		-		39		-
autobusowe dzienne	razem		1 352		972		1 348		834
autobusowe nocne	N01÷N99		95		-		95		99
autobusowe	razem		1 447		972		1 443		933
autobusowe i tramwajowe	razem		1 790		1 262		1 783		1 159
autobusowe lokalne	L-1÷L99		39		26		39		17
	łącznie		2 223		1 568		2 210		1 396

*) pociągi będące w ruchu

Struktura pracy przewozowej [%]



9. Udział taboru (w ruchu) przystosowanego do obsługi osób niepełnosprawnych

trakcja	dzień powszedni						sobota		niedziela	
	szczyt poranny		międzyszczyt		szczyt popołudniowy		liczba	%	liczba	%
	liczba	%	liczba	%	liczba	%				
autobusy	1 352	100,0%	972	100,0%	1 348	100,0%	838	100,0%	834	100,0%
tramwaje	182	53,06%	182	62,76%	182	53,53%	177	75,97%	177	78,32%
metro	45	100,0%	32	100,00%	44	100,00%	24	100,00%	21	100,00%
kolej (SKM)	20	100,0%	14	100,00%	20	100,00%	16	100,00%	16	100,00%

10. Lokalizacje funkcjonujących wydzielonych pasów dla transportu zbiorowego

ulica/aleja	odcinek	długość [m]	trakcja	funkcjonuje od
al. 3-go Maja/Al. Jerozolimskie	prz. M. Poniatowskiego-przedł. ul. Miedzianej	3 206	bus	02-2001/08-2010
Grójecka/Al. Jerozolimskie	Wawelska/pl. Zawiszy/Bracka	3 283	bus	02-2001/08-2010
al. Armii Krajowej	zjazd z ul. Słowackiego-Wybrzeże Gdyńskie	1 700	bus	05-2010
al. Solidarności	ul. Okopowa-Jagiellońska (w tym TTA: 2550 m)	3 787	bus	10-10-2009
Grzymały-Sokołowski/Wawelska/ Armii Ludowej/al. Stanów Zjednoczonych	Al. Jerozolimskie-Ostrobramska	7 423	bus	09-2002/09-2010
al. Stanów Zjedn./Wawelska	Ostrobramska-Grójecka	6 830	bus	09-2002/09-2009
Górczewska	Powstańców Śląskich-Młynarska	4 068	bus	12-2011
Radzymańska/al. Solidarności	Krynoliny-Andersa (w tym TTA: 2300 m)	7 486	bus	07-2009/10-2009
al. Niepodległości	Batorego-al. Armii Ludowej	516	bus	06-2002
Belwederska	Grottgera-Dolna	407	bus	1998
Sobieskiego	Idzikowskiego-Chełmska	1 196	bus	1998
Sobieskiego	Gierymskiego-Idzikowskiego	1 050	bus	1998
Kasprzaka	Bema-Karolkowa	1 300	bus	1993/2010
płk. Kuklińskiego	Myśliborska-Świderska (jezdnia północna)	385	bus	03-2012
płk. Kuklińskiego	Świderska-Myśliborska (jezdnia południowa)	170	bus	03-2012
ul. Młynarska	Obozowa-Wolska	930	tram	po 30-06-2009
ul. Modlińska	Światowida-Elektronowa	3 417	bus	05-2005
Marszałkowska	Widok-Złota (jezdnia wschodnia)	240	bus	1993
pl. Bankowy	Senatorska-al. Solidarności (jezdnia wschodnia)	300	bus	1993
pl. Bankowy	al. Solidarności-Senatorska (jezdnia zachodnia)	130	bus	1993
al. Wilanowska	skrzyżowania z ul. Sobieskiego	213	bus	b/d
łącznie		48 037		
		bus	47 107	
		tram	930	
		TTA	4 850	

TTA = torowisko tramwajowo-autobusowe

11. Podaż miejsc w środkach komunikacji miejskiej

trakcja	dzień powszedni				dzień świąteczny		
	godz. 7-8		godz. 11-12		godz. 11-12		
	miejsca siedzące	ogólna liczba miejsc	miejsca siedzące	ogólna liczba miejsc	miejsca siedzące	ogólna liczba miejsc	
autobusy							
linie zwykłe	100÷199	54 778	185 738	36 633	122 634	33 575	111 793
	200÷299	28 920	94 869	22 890	74 860	20 768	68 056
	300÷399	3 301	10 603	2 175	6 869	1 759	5 852
	400÷499	1 762	5 096	683	2 101	64	164
linie przysp.	500÷599	996	3 624	496	1 792	372	1 172
	600÷699	9 190	33 776	6 628	24 260	6 296	22 168
linie strefowe	700÷799	4 542	15 281	3 181	10 606	3 491	11 360
	800÷899	429	1 581	34	118	17	59
l. spec. i zast.	900÷999 / Z	2 824	10 456	546	2 028	808	2 962
linie ekspr.	E-1÷E-9	2 814	10 452	---	---	---	---
tramwaje		12 819	72 851	10 916	59 458	8 611	42 642
kolej (SKM)		4 194	13 527	2 768	9 014	2 220	7 212
metro		21 040	121 216	14 310	83 010	9 566	55 074
	łącznie	92 831	393 332	64 627	274 116	53 972	216 721

12. Średnia częstotliwość kursowania linii autobusowych i tramwajowych

średnia częstotliwość kursowania [min.]	liczba odjazdów	dzień powszedni				dzień świąteczny			
		godz. 7-8		godz. 11-12		godz. 15.30-16.30		godz. 11-12	
		liczba linii autobusowych	liczba linii tramwajowych	liczba linii autobusowych	liczba linii tramwajowych	liczba linii autobusowych	liczba linii tramwajowych	liczba linii autobusowych	liczba linii tramwajowych
do 6	10 i więcej	8	4		3	3	5		
7-9	7-9	12	10			14	10		3
10-11	6	33		19		28		17	1
12-14	5	17	8	8	22	21	10	4	
15-19	4	37	2	45		38		25	19
20-29	3	24	1	28		27		49	2
30-59	2	40		48		41		50	
60 i więcej	1	23		31		23		30	