

Część I. Organizacja komunikacji miejskiej

1. Linie komunikacyjne ZTM

rodzaj linii	oznaczenia	liczba linii	średnia długość [m]	dług. minimalna [m]	dług. maksymalna [m]
tramwajowe	1÷79	27	14 449	„31” 4 886	„11” 23 066
metro	M1, M2	2	14 600	„M2” 6 100	„M1” 23 100
kolejowe	S1÷S9	4	36 660	„S9” 26 349	„S1” 43 460
autobusowe zwykłe	stałe 100÷199	92	14 188	„149” 3 866	„112” 25 341
	stałe 200÷299	20	8 639	„206” 3 361	„213” 22 545
	okresowe 300÷399	20	8 786	„379” 3 111	„305” 21 631
autobusowe przyspieszone	okresowe 400÷499	7	16 518	„426” 4 889	„401” 27 922
	stałe 500÷599	20	15 745	„501” 8 073	„517” 24 804
autobusowe strefowe	stałe 700÷799	42	19 537	„706” 7 241	„720” 32 983
	okresowe 800÷899	4	17 729	„805” 13 089	„800” 21 851
autobusowe specjalne i zastępcze	900÷999 / Z	4	7 449	„900” 2 701	„ZS1” 18 492
autobusowe ekspresowe	E-1÷E-9	6	10 658	„E-3” 5 685	„E-2” 22 056
autobusowe lokalne	L-1÷L99	25	17 327	„L-4” 7 511	„L11” 35 478
autobusowe dzienne razem		240	14 595	„900” 2 701	„L11” 35 478
autobusowe nocne	N01÷N99	43	19 295	„N38” 8 652	„N02” 36 169
łącznie		316	15 501	„900” 2 701	„S1” 43 460

2. Charakterystyka linii

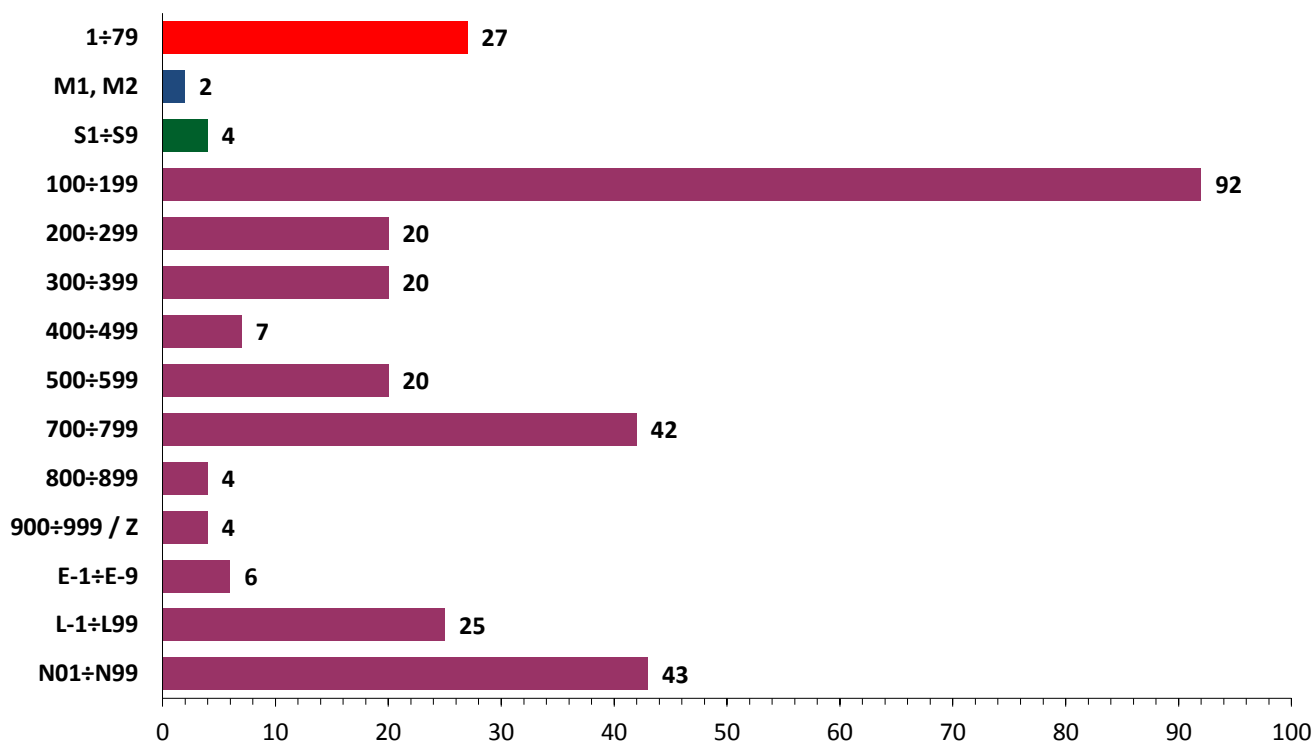
rodzaj linii	oznaczenia	średnia odległość międzyprzystankowa [m]	udział % przyst. NŻ	średnie prędkości [km/h]			
				komunikacyjna		eksploatacyjna	
				DP*	DS*	DP*	DS*
tramwajowe	1÷79	455	--	17,60	18,29	14,16	14,03
metro	M1	1 155	--	33,81	33,81	30,32	30,51
	M2	1 017	--	33,27	33,27	21,73	22,65
kolejowe	S1	1 975	--	36,03	36,02	25,03	25,10
	S2	2 287	--	38,99	38,93	27,46	27,47
	S3	2 658	--	41,37	40,53	26,55	27,47
	S9	2 395	--	40,38	--	20,11	--
autobusowe zwykłe	stałe 100÷199	497	26,49%	23,06	22,80	16,82	16,53
	stałe 200÷299	464	39,48%	21,69	22,99	14,60	15,29
	okresowe 300÷399	507	39,16%	22,86	27,38	16,24	16,72
autobusowe przyspieszone	okresowe 400÷499	854	17,56%	24,79	26,74	19,25	17,87
	stałe 500÷599	744	15,23%	23,26	25,07	17,00	18,12
autobusowe strefowe	stałe 700÷799	686	64,34%	27,76	29,22	19,60	20,00
	okresowe 800÷899	854	61,45%	23,56	42,29	16,65	30,49
autobusy specjalne i zastępcze	900÷999 / Z	903	22,73%	20,35	20,12	14,02	13,11
autobusowe ekspresowe	E-1÷E-9	1 031	6,45%	24,22	--	18,28	--
autobusowe nocne	N01÷N99	529	94,54%	30,09	30,55	23,44	23,55
autobusowe lokalne	L1÷L99	775	92,31%	31,32	31,66	19,20	17,48

3. Łączna długość tras i linii

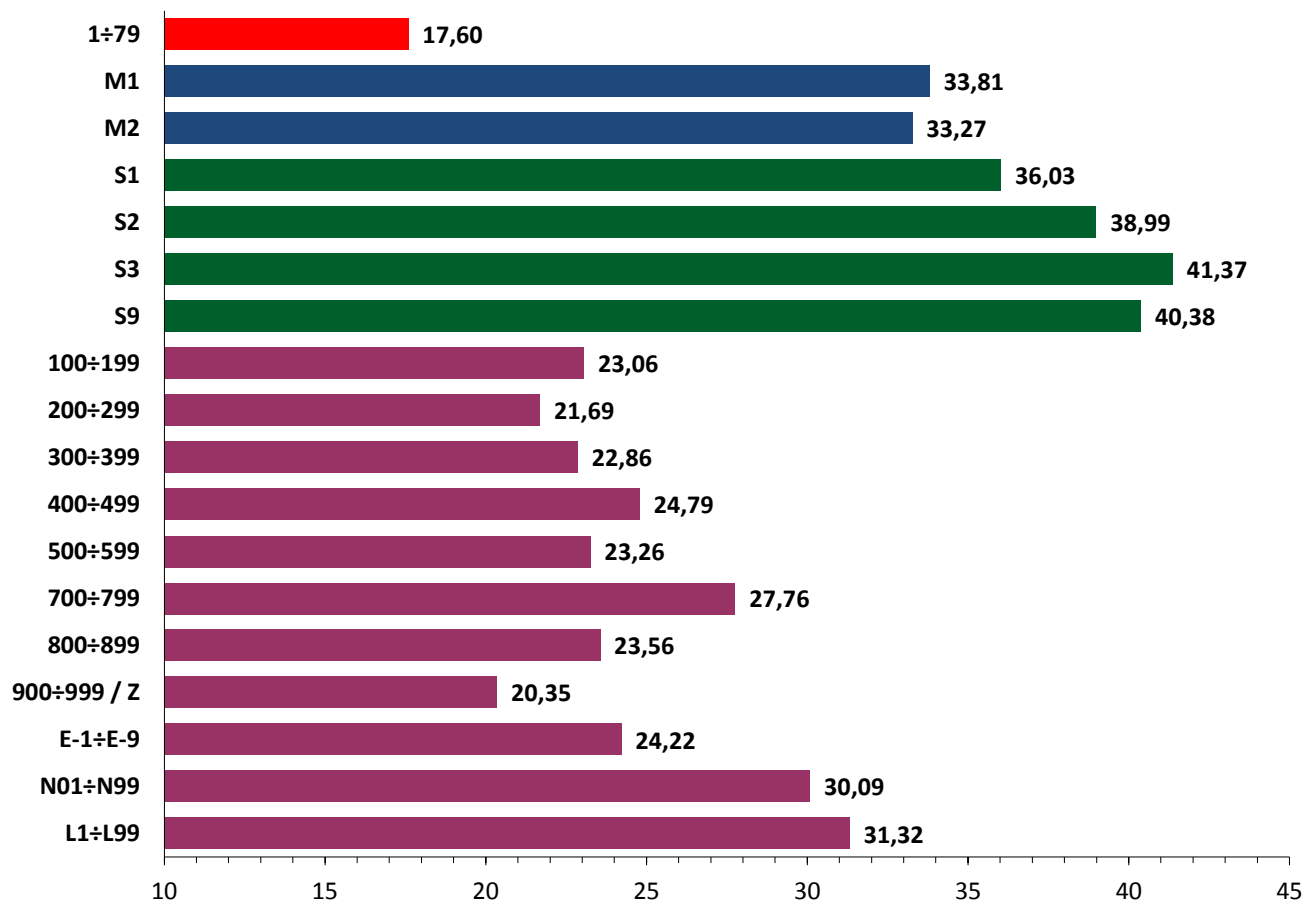
rodzaj linii	oznaczenia	długość tras [km]	długość linii [km]
tramwajowe	1÷79	131,224	390,1
metro	M1, M2	29,200	29,2
kolejowe	S1÷S9	105,815	146,6
autobusowe zwykłe	stałe 100÷199	--	1 305,3
	stałe 200÷299	--	172,8
	okresowe 300÷399	--	175,7
autobusowe przyspieszone	okresowe 400÷499	--	115,6
	stałe 500÷599	--	314,9
autobusowe strefowe	stałe 700÷799	--	820,6
	okresowe 800÷899	--	70,9
autobusowe specjalne i zastępcze	900÷999 / Z	--	29,8
autobusowe ekspresowe	E-1÷E-9	--	63,9
autobusowe dzienne razem		1 188,224	3 069,5
- w tym na terenie poza m.st. Warszawą (linie strefowe)		439,127	594,6
autobusowe nocne		563,612	829,7
- w tym na terenie poza m.st. Warszawą (linie strefowe)		118,572	120,2
autobusowe lokalne	L1÷L99	371,919	433,2

*) DP = dzień powszedni, DS = soboty i święta

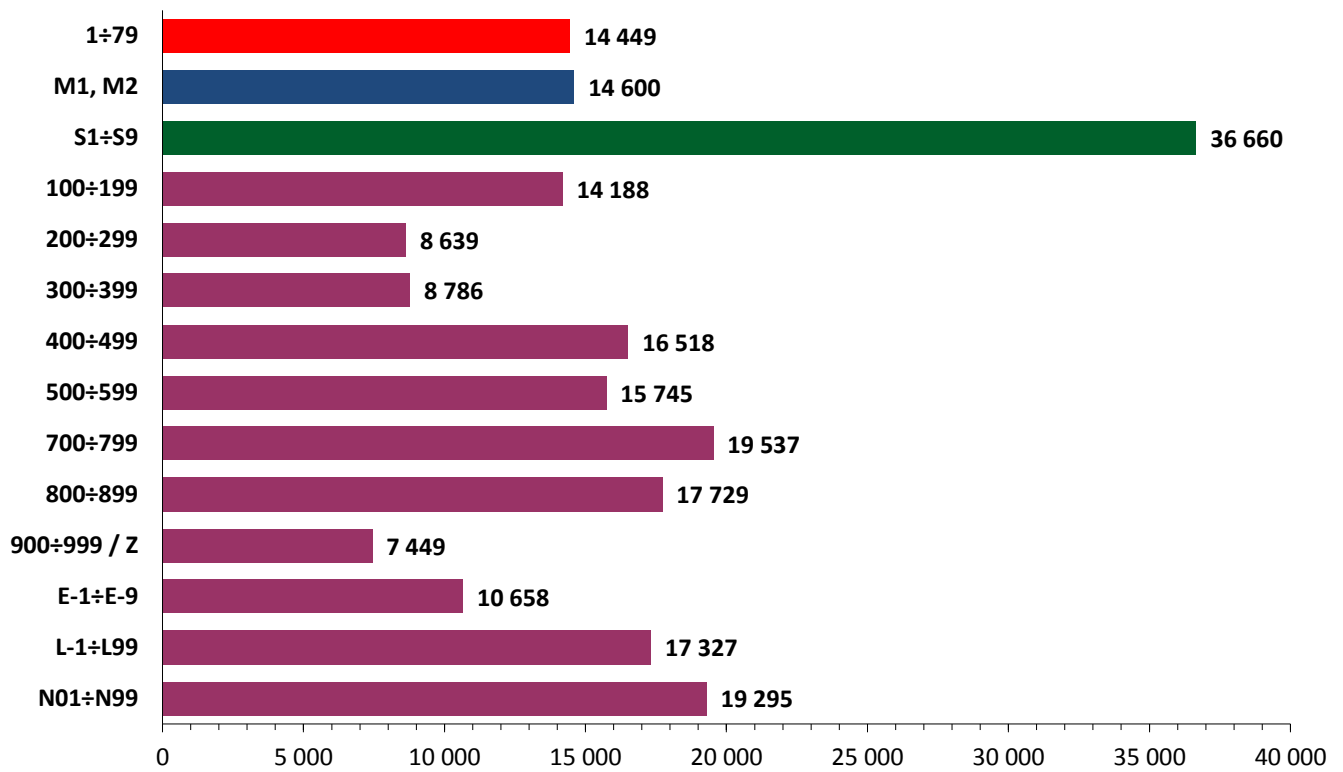
Liczba linii



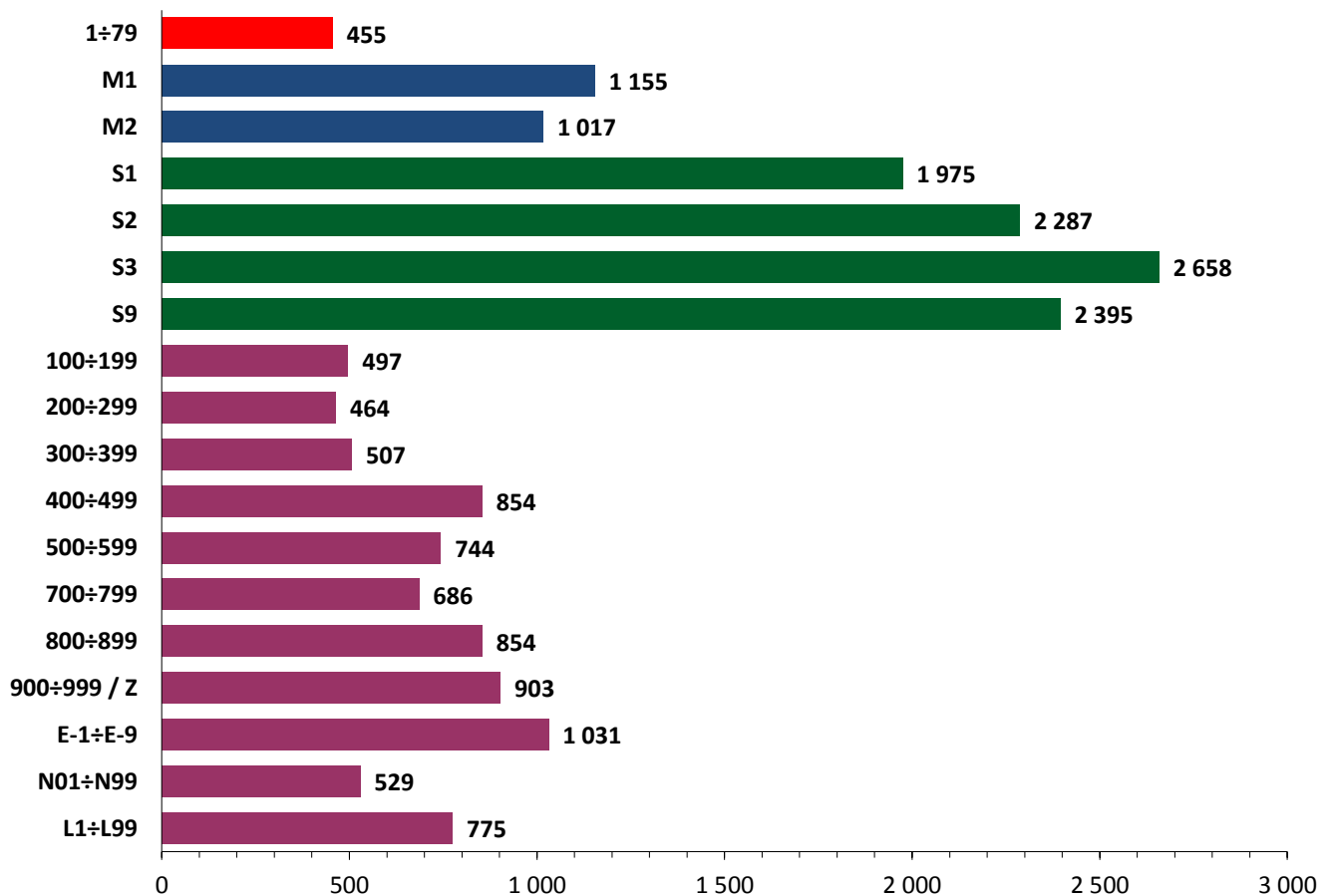
Średnia prędkość komunikacyjna - DP [km/h]



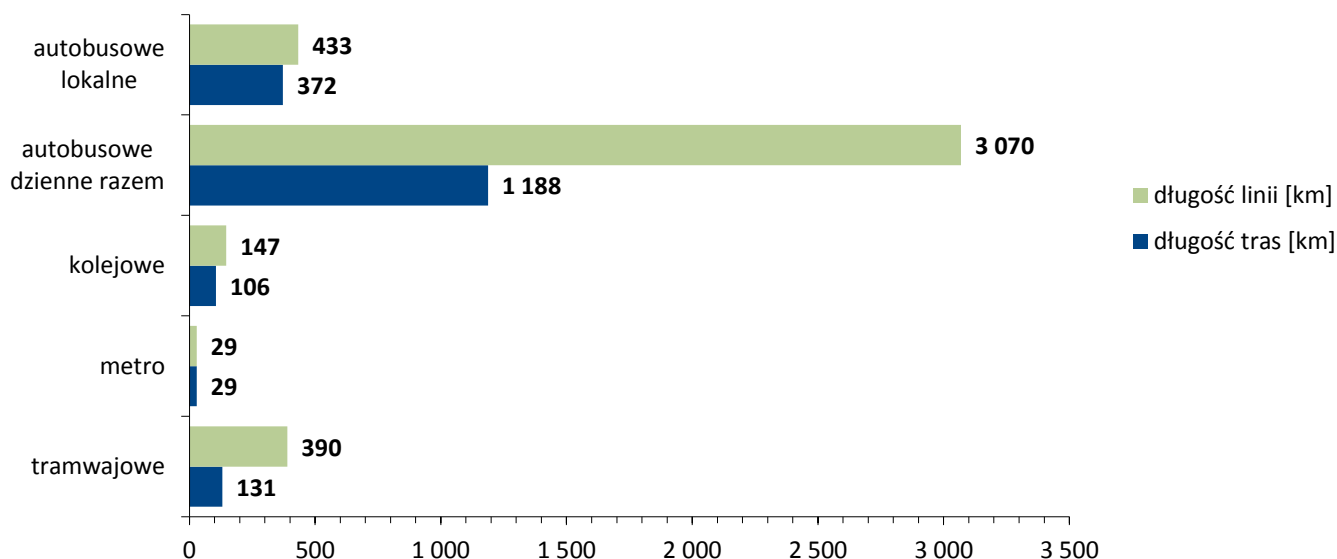
Średnia długość linii [m]



Średnia odległość międzyprzystankowa [m]



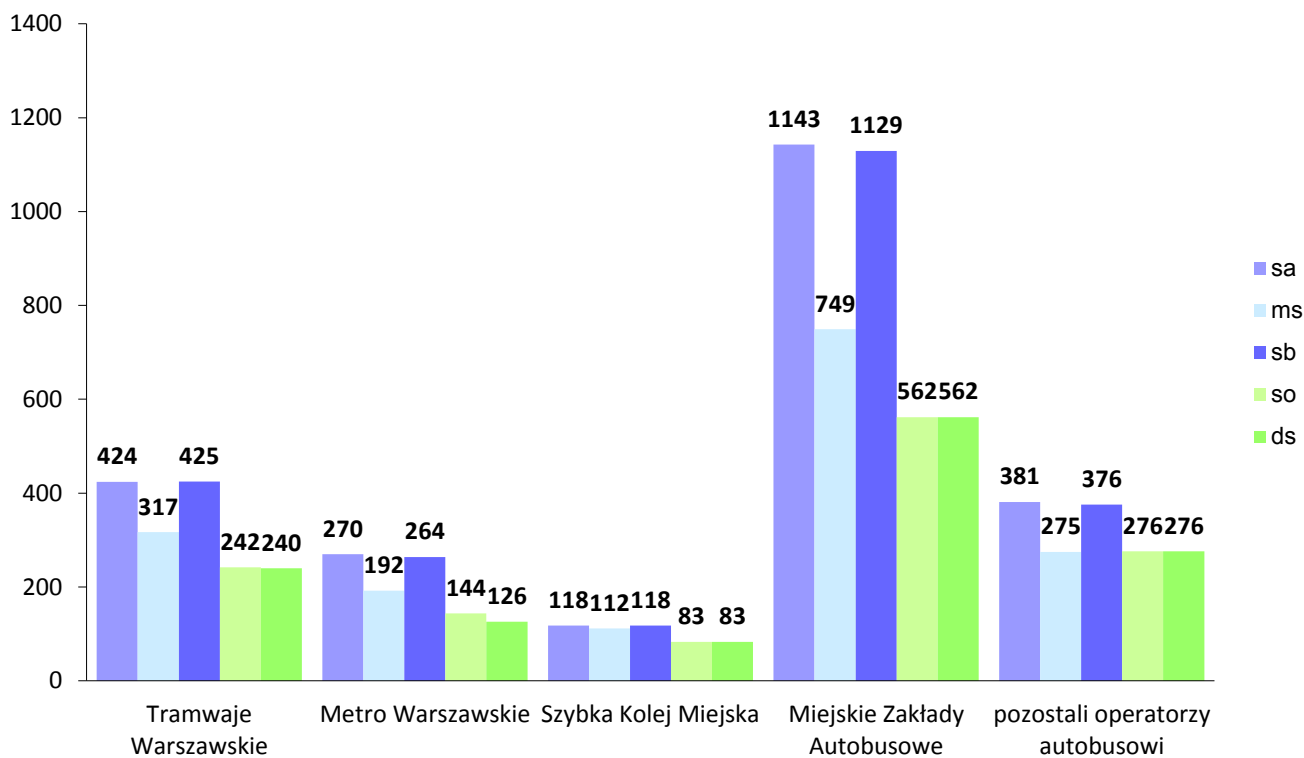
Długość linii dziennych [km]



4. Gęstość sieci komunikacyjnej

trakcja	na terenie Warszawy [km/km ²]	poza Warszawą [km/km ²]	na terenie Aglomeracji [km/km ²]
autobusy	1,448	0,437	0,652
tramwaje	0,254	---	0,054
metro	0,056	---	0,012
kolej	0,152	0,014	0,044
łącznie	1,910	0,451	0,762

Liczba wozów w ruchu



objaśnienia: sa = szczyt poranny, ms = międzyszczyt, sb = szczyt popołudniowy, ds = święto, so = sobota

5. Operatorzy ZTM

operator	liczba linii		liczba wozów (wagonów)* na trasie					miesięczna rozkładowa liczba wozokm (pockm) płatnych	
	dz. powszedni	linie	sa	ms	sb	so	ds		
Tramwaje Warszawskie	27	1÷79	424	317	425	242	240	4 674 813,000	
Metro Warszawskie	2	M1, M2	270	192	264	144	126	2 943 942,600	
Szybka Kolej Miejska	4	S1÷S9	118	112	118	83	83	1 265 567,472	
Koleje Mazowieckie		Rxx						379 111,848	
Warszawska Kolej Dojazdowa		WKD						35 440,080	
Miejskie Zakłady Autobusowe	MIDI (10 m)	100÷599,	81	57	82	58	58	6 925 476,709	
	MAXI (12 m)	700÷999,	239	168	235	107	107		
	MEGA (15 i 18 m)	E-1÷E-9	823	524	812	397	397		
		razem dzienne	1143	749	1129	562	562		
		N01÷N99		79		79	79		
	207	dzienne+nocne	1222	828	1208	641	641		
pozostali operatorzy autobusowi	razem	bez linii nocnych	381	275	376	276	276	2 694 719,530	
linie lokalne	razem	25	L-1÷L99	40	30	40	20	17	252 767,882
linie autobusowe dzienne	razem	240		1564	1054	1545	858	855	-
linie autobusowe	razem	283		1659	1149	1640	957	954	9 872 964,121
linie dzienne	razem	273		2376	1675	2352	1327	1304	-
	łącznie	316		2471	1770	2447	1426	1403	19 171 839,121

objaśnienia: **sa** = szczyt poranny, **ms** = międzyszczyt, **sb** = szczyt popołudniowy, **ds** = święto, **so** = sobota

(...) liczba linii obsługiwanych samodzielnie

*) dla Metra Warszawskiego i Szybkiej Kolei Miejskiej podano liczbę wagonów

6. Średni dobowy przebieg brygady

	dzień powszedni		święto	noc
	br. całodzienna [km]	br. szczytowa [km]	br. całodzienna [km]	br. nocna [km]
Tramwaje Warszawskie	233,8	140,5	228,6	-
Miejskie Zakłady Autobusowe	263,0	131,4	276,9	133,1
pozostali operatorzy autobusowi	268,9	140,3	280,6	134,5
Metro Warszawskie	473,2	209,2	484,4	-
Szybka Kolej Miejska	461,6	70,6	481,9	-

7. Dzienna liczba wozokilometrów wg rozkładów jazdy

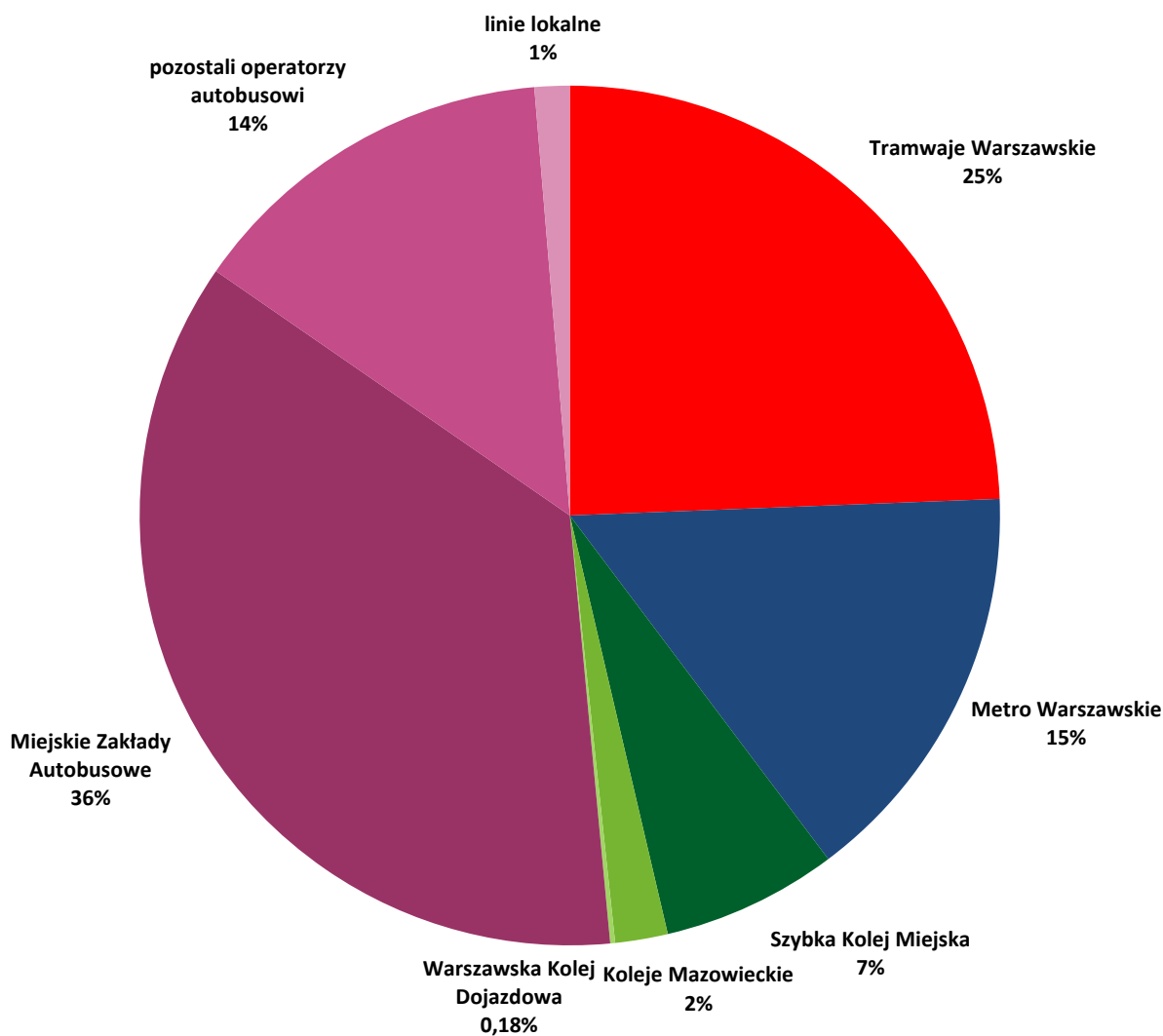
operator	dzień powszedni		święto	
	linie dzienne [km]	linie nocne [km]	linie dzienne [km]	linie nocne [km]
Tramwaje Warszawskie	173 624,347		104 611,687	
Miejskie Zakłady Autobusowe	248 728,159	10 525,824	155 601,027	10 415,667
Metro Warszawskie	107 167,800		66 841,800	
Szybka Kolej Miejska	52 704,762		39 946,641	
pozostali operatorzy autobusowi	razem	88 861,687	2 267,926	2 632,700
linie lokalne	razem	10 305,714	4 100,222	
	łącznie	681 392,469	12 793,750	448 370,126

8. Rozkładowa liczba wozów

rodzaj linii	oznaczenia	szczyt poranny		międzyszczyt		szczyt popołudniowy		święto	
		pociągi*	wagony	pociągi*	wagony	pociągi*	wagony	pociągi*	wagony
tramwajowe	1÷79	424		317		425		240	
metro	M1, M2	45	270	32	192	44	264	21	126
kolejowe	S1÷S9	19	118	18	112	19	118	15	83
autobusowe zwykłe	stałe	100÷199	861		658		863		548
	stałe	200÷299	82		58		82		53
	okresowe	300÷399	54		24		54		1
autobusowe przyspieszone	okresowe	400÷499	53		16		48		2
	stałe	500÷599	236		155		218		140
autobusowe strefowe	stałe	700÷799	162		104		165		87
	okresowe	800÷899	7		1		9		1
autobusowe specjalne i zastępcze	900÷999 / Z		17		8		17		6
autobusowe ekspresowe	E-1÷E-9		52		-		49		-
autobusowe dzienne	razem		1 524		1 024		1 505		838
autobusowe nocne	N01÷N99		95		-		95		99
autobusowe	razem		1 619		1 024		1 600		937
autobusowe i tramwajowe	razem		2 043		1 341		2 025		1 177
autobusowe lokalne	L-1÷L99		40		30		40		17
	łącznie		2 471		1 675		2 447		1 403

*) pociągi będące w ruchu

Struktura pracy przewozowej [%]



9. Udział taboru (w ruchu) przystosowanego do obsługi osób niepełnosprawnych

trakcja	dzień powszedni						sobota		niedziela	
	szczyt poranny		międzyszczyt		szczyt popołudniowy		liczba	%	liczba	%
	liczba	%	liczba	%	liczba	%				
autobusy	1 524	100,0%	1 024	100,0%	1 505	100,0%	838	100,0%	838	100,0%
tramwaje	179	42,22%	174	54,89%	176	41,41%	181	74,79%	181	75,42%
metro	45	100,0%	32	100,00%	44	100,00%	24	100,00%	21	100,00%
kolej (SKM)	19	100,0%	18	100,00%	19	100,00%	15	100,00%	15	100,00%

10. Lokalizacje funkcjonujących wydzielonych pasów dla transportu zbiorowego

ulica/aleja	odcinek	długość [m]	trakcja	funkcjonuje od
al. 3-go Maja/Al. Jerozolimskie	prz. M. Poniatowskiego-przedł. ul. Miedzianej	3 206	bus	02-2001/08-2010
Grójecka/Al. Jerozolimskie	Wawelska/pl. Zawiszy/Bracka	3 283	bus	02-2001/08-2010
al. Armii Krajowej	zjazd z ul. Słowackiego-Wybrzeże Gdyńskie	1 700	bus	05-2010
al. Solidarności	ul. Okopowa-Jagiellońska (w tym TTA: 2550 m)	3 787	bus	10-10-2009
Grzymały-Sokołowski/Wawelska/ Armii Ludowej/al. Stanów Zjednoczonych	Al. Jerozolimskie-Ostrobramska	7 423	bus	09-2002/09-2010
al. Stanów Zjedn./Wawelska	Ostrobramska-Grójecka	6 830	bus	09-2002/09-2009
Górczewska	Powstańców Śląskich-Młynarska	4 068	bus	12-2011
Radzywińska/al. Solidarności	Krynoliny-Andersa (w tym TTA: 2300 m)	7 486	bus	07-2009/10-2009
al. Niepodległości	Batorego-al. Armii Ludowej	516	bus	06-2002
Belwederska	Grottgera-Dolna	407	bus	1998
Sobieskiego	Idzikowskiego-Chełmska	1 196	bus	1998
Sobieskiego	Gierymskiego-Idzikowskiego	1 050	bus	1998
Kasprzaka	Bema-Karolkowa	1 300	bus	1993/2010
płk. Kuklińskiego	Myśliborska-Świderska (jezdnia północna)	385	bus	03-2012
płk. Kuklińskiego	Świderska-Myśliborska (jezdnia południowa)	170	bus	03-2012
ul. Młynarska	Obozowa-Wolska	930	tram	po 30-06-2009
ul. Modlińska	Światowida-Elektronowa	3 417	bus	05-2005
Marszałkowska	Widok-Złota (jezdnia wschodnia)	240	bus	1993
pl. Bankowy	Senatorska-al. Solidarności (jezdnia wschodnia)	300	bus	1993
pl. Bankowy	al. Solidarności-Senatorska (jezdnia zachodnia)	130	bus	1993
al. Wilanowska	skrzyżowania z ul. Sobieskiego	213	bus	b/d
łącznie		48 037		
		bus	47 107	
		tram	930	
		TTA	4 850	

TTA = torowisko tramwajowo-autobusowe

11. Podaż miejsc w środkach komunikacji miejskiej

trakcja	dzień powszedni				dzień świąteczny		
	godz. 7-8		godz. 11-12		godz. 11-12		
	miejsca siedzące	ogólna liczba miejsc	miejsca siedzące	ogólna liczba miejsc	miejsca siedzące	ogólna liczba miejsc	
autobusy							
linie zwykłe	100÷199	59 491	201 016	39 767	133 080	33 468	111 105
	200÷299	3 189	10 199	2 239	7 033	1 823	6 016
	300÷399	2 565	7 525	1 141	3 391	64	164
linie przysp.	400÷499	1 668	6 120	496	1 792	372	1 172
	500÷599	10 060	36 944	6 712	24 572	6 167	21 694
linie strefowe	700÷799	5 182	17 337	4 128	13 826	3 427	11 196
	800÷899	345	1 269	370	1 366	17	59
l. spec. i zast.	900÷999 / Z	1 480	5 464	672	2 496	550	2 014
linie ekspr.	E-1÷E-9	3 444	12 792	---	---	---	---
tramwaje		17 007	98 967	11 276	61 958	8 650	43 111
kolej (SKM)		3 618	11 721	3 344	10 820	2 796	9 018
metro		21 040	121 216	14 310	83 010	9 566	55 074
	łącznie	101 156	432 920	68 697	288 868	54 480	218 308

12. Średnia częstotliwość kursowania linii autobusowych i tramwajowych

średnia częstotliwość kursowania [min.]	liczba odjazdów	dzień powszedni				dzień świąteczny			
		godz. 7-8		godz. 11-12		godz. 15.30-16.30		godz. 11-12	
		liczba linii autobusowych	liczba linii tramwajowych	liczba linii autobusowych	liczba linii tramwajowych	liczba linii autobusowych	liczba linii tramwajowych	liczba linii autobusowych	liczba linii tramwajowych
do 6	10 i więcej	11	5		3	5	6		
7-9	7-9	16	20	5		16	20		3
10-11	6	37	1	19		37	1	19	1
12-14	5	18	1	7	23	21		4	
15-19	4	36		45		40		24	19
20-29	3	23		30		24		49	3
30-59	2	35		49		37		45	
60 i więcej	1	23		29		22		31	