

Część I. Organizacja komunikacji miejskiej

1. Linie komunikacyjne ZTM

rodzaj linii	oznaczenia	liczba linii	średnia długość [m]	dług. minimalna [m]	dług. maksymalna [m]
tramwajowe	1÷79	27	14 332	„31” 4 886	„11” 20 912
metro	M1, M2	2	14 600	„M2” 6 100	„M1” 23 100
kolejowe	S1÷S9	4	36 660	„S9” 26 349	„S1” 43 460
autobusowe zwykłe	stałe 100÷199	92	14 171	„149” 3 866	„112” 25 341
	stałe 200÷299	20	8 639	„206” 3 361	„213” 22 545
	okresowe 300÷399	20	8 795	„379” 3 111	„305” 21 631
autobusowe przyspieszone	okresowe 400÷499	7	16 615	„426” 4 889	„401” 27 922
	stałe 500÷599	20	15 703	„501” 8 073	„517” 24 804
autobusowe strefowe	stałe 700÷799	42	19 514	„706” 7 241	„720” 32 983
	okresowe 800÷899	3	16 356	„805” 13 089	„807” 20 411
autobusowe specjalne i zastępcze	900÷999 / Z	5	6 691	„900” 2 701	„ZS1” 18 492
autobusowe ekspresowe	E-1÷E-9	7	10 057	„E-3” 5 685	„E-2” 22 056
autobusowe lokalne	L-1÷L99	25	17 491	„L-4” 7 511	„L11” 35 478
autobusowe dzienne razem		241	14 492	„900” 2 701	„L11” 35 478
autobusowe nocne	N01÷N99	43	19 289	„N38” 8 652	„N02” 36 169
łącznie		317	15 409	„900” 2 701	„S1” 43 460

2. Charakterystyka linii

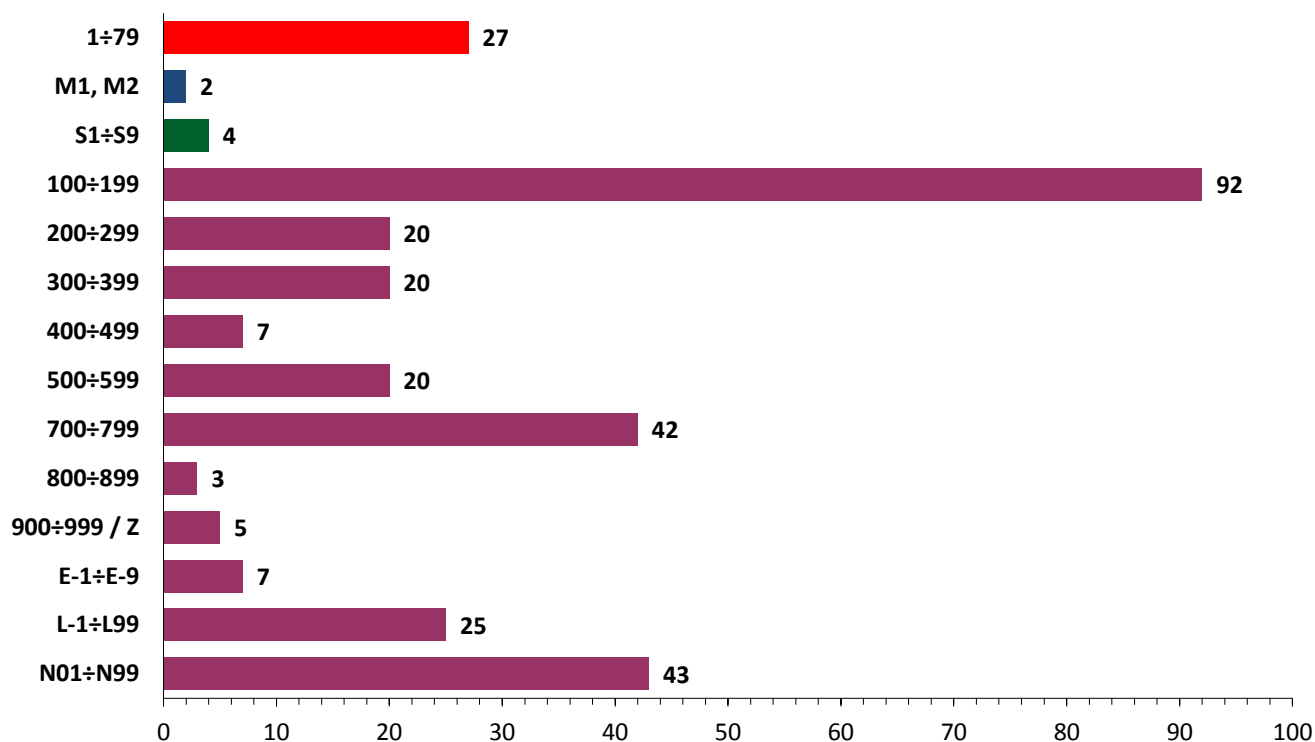
rodzaj linii	oznaczenia	średnia odległość międzyprzystankowa [m]	udział % przyst. NŻ	średnie prędkości [km/h]			
				komunikacyjna		eksploatacyjna	
				DP*	DS*	DP*	DS*
tramwajowe	1÷79	453	--	17,41	18,22	14,00	13,93
metro	M1	1 155	--	33,81	33,81	30,32	30,51
	M2	1 017	--	33,27	33,27	21,73	22,65
kolejowe	S1	1 975	--	36,03	36,02	25,03	25,10
	S2	2 287	--	38,99	38,93	27,46	27,47
	S3	2 658	--	41,37	40,53	26,55	27,47
	S9	2 395	--	40,38	--	20,11	--
autobusowe zwykłe	stałe 100÷199	497	26,37%	21,08	22,79	15,40	16,53
	stałe 200÷299	464	39,75%	21,69	23,00	14,60	15,30
	okresowe 300÷399	517	37,83%	22,83	27,38	16,24	16,76
autobusowe przyspieszone	okresowe 400÷499	859	17,56%	24,65	26,74	19,33	17,87
	stałe 500÷599	746	15,20%	23,24	25,05	16,96	18,08
autobusowe strefowe	stałe 700÷799	686	64,20%	27,69	29,15	19,57	20,03
	okresowe 800÷899	650	60,26%	23,56	--	16,65	--
autobusy specjalne i zastępcze	900÷999 / Z	904	28,38%	20,73	21,19	13,63	12,61
autobusowe ekspresowe	E-1÷E-9	1 145	4,88%	24,88	--	18,85	--
autobusowe nocne	N01÷N99	529	94,54%	30,11	30,57	23,45	23,56
autobusowe lokalne	L1÷L99	772	92,41%	31,26	31,57	19,40	17,74

3. Łączna długość tras i linii

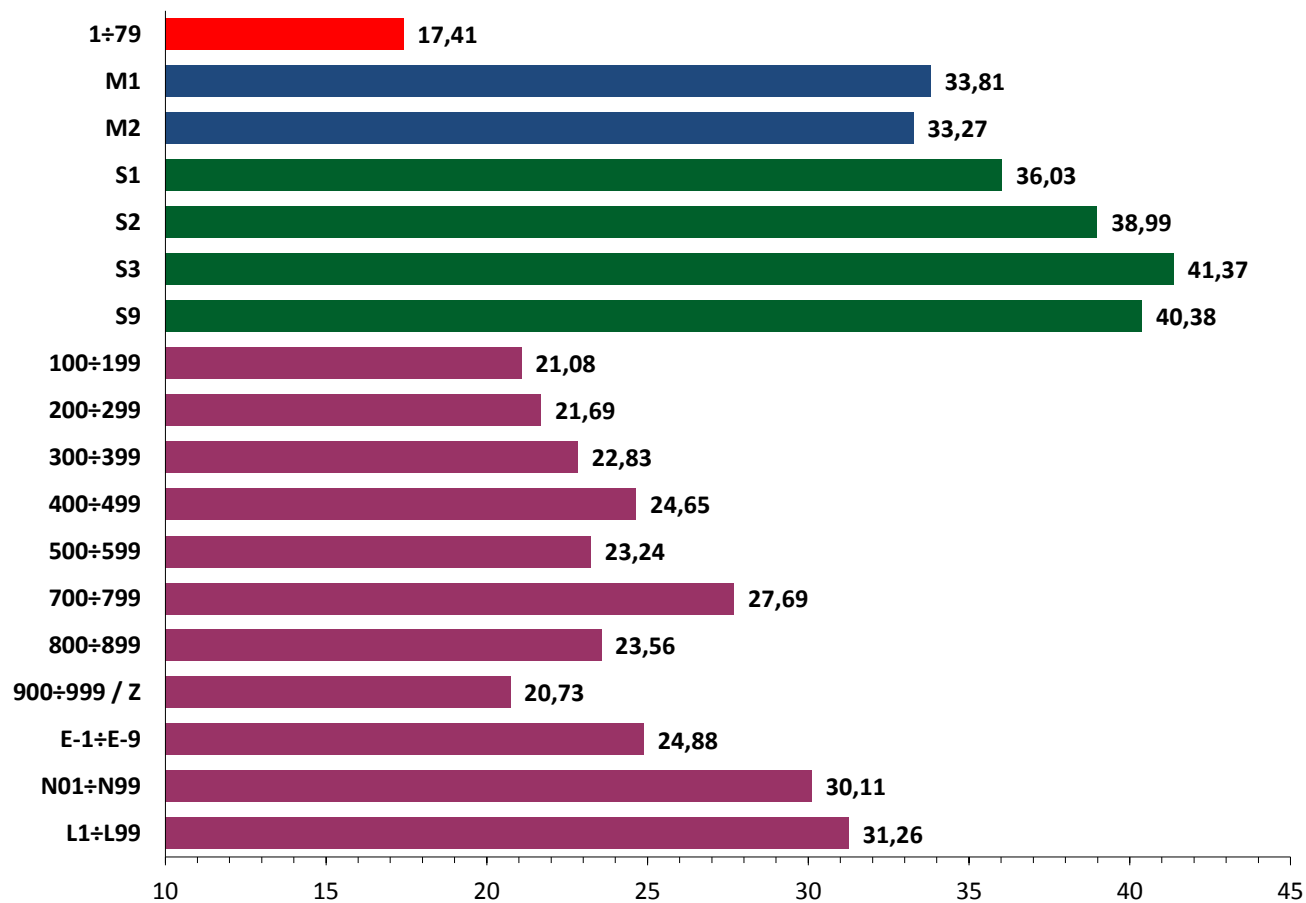
rodzaj linii	oznaczenia	długość tras [km]	długość linii [km]
tramwajowe	1÷79	131,224	387,0
metro	M1, M2	29,200	29,2
kolejowe	S1÷S9	105,815	146,6
autobusowe zwykłe	stałe 100÷199	--	1 303,7
	stałe 200÷299	--	172,8
	okresowe 300÷399	--	175,9
autobusowe przyspieszone	okresowe 400÷499	--	116,3
	stałe 500÷599	--	314,1
autobusowe strefowe	stałe 700÷799	--	819,6
	okresowe 800÷899	--	49,1
autobusowe specjalne i zastępcze	900÷999 / Z	--	33,5
autobusowe ekspresowe	E-1÷E-9	--	70,4
autobusowe dzienne razem		1 170,029	3 055,3
- w tym na terenie poza m.st. Warszawą (linie strefowe)		422,183	578,5
autobusowe nocne		562,190	829,4
- w tym na terenie poza m.st. Warszawą (linie strefowe)		118,572	120,2
autobusowe lokalne	L1÷L99	371,682	437,3

*) DP = dzień powszedni, DS = soboty i święta

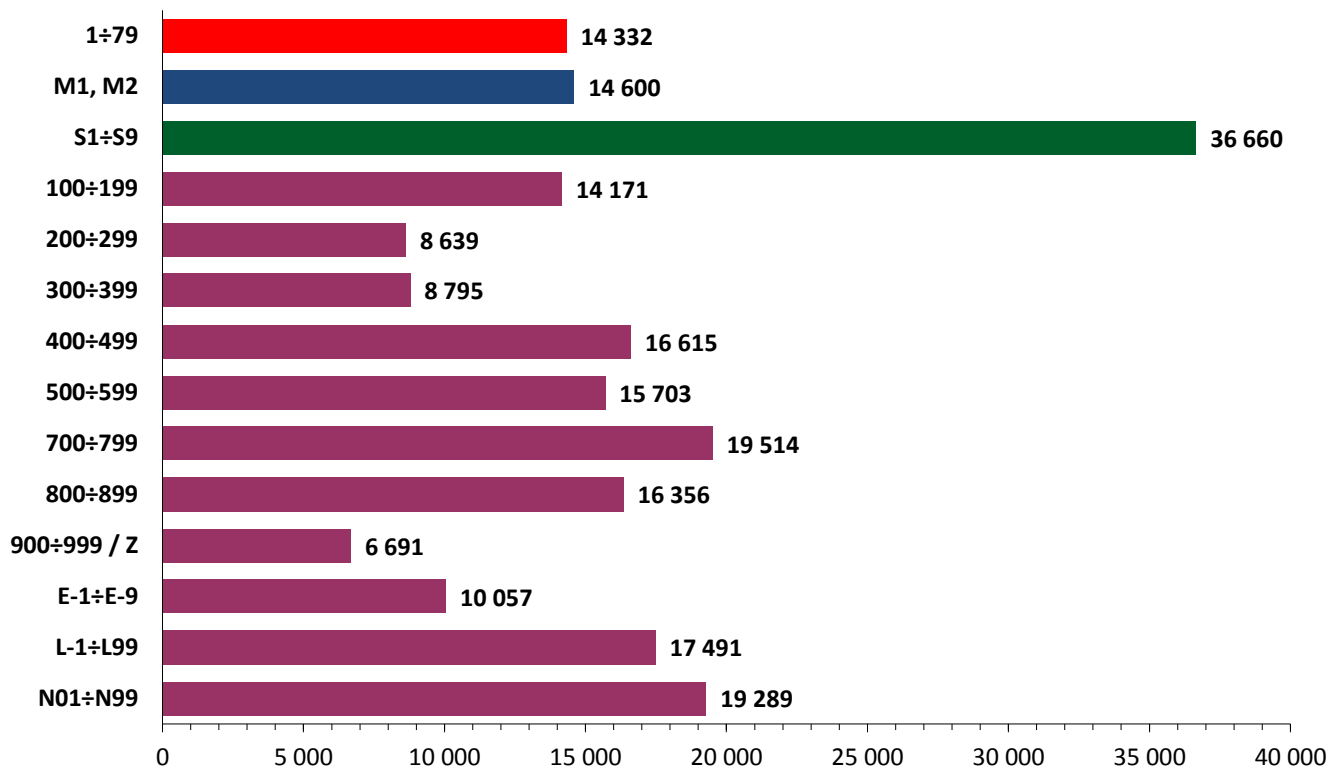
Liczba linii



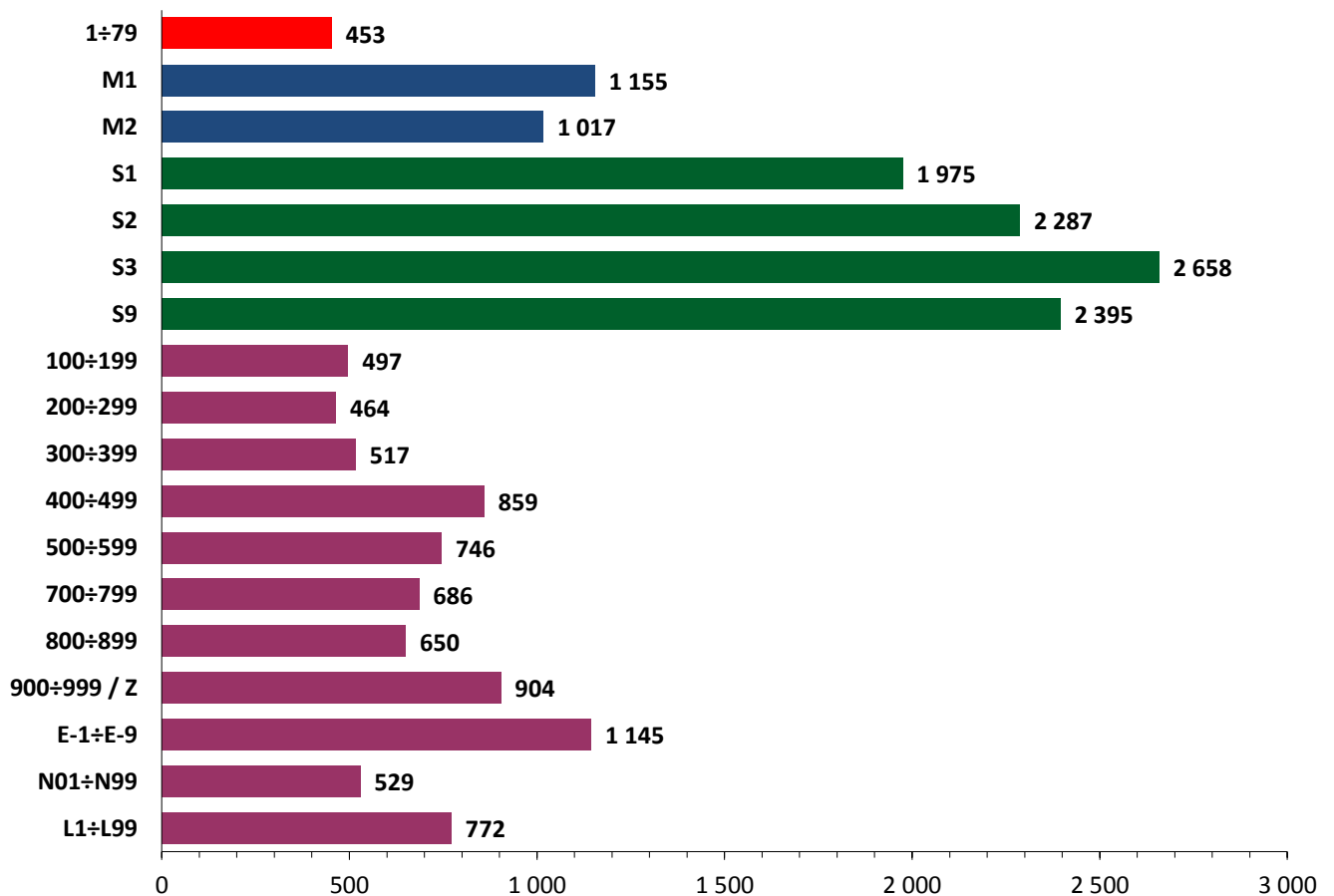
Średnia prędkość komunikacyjna - DP [km/h]



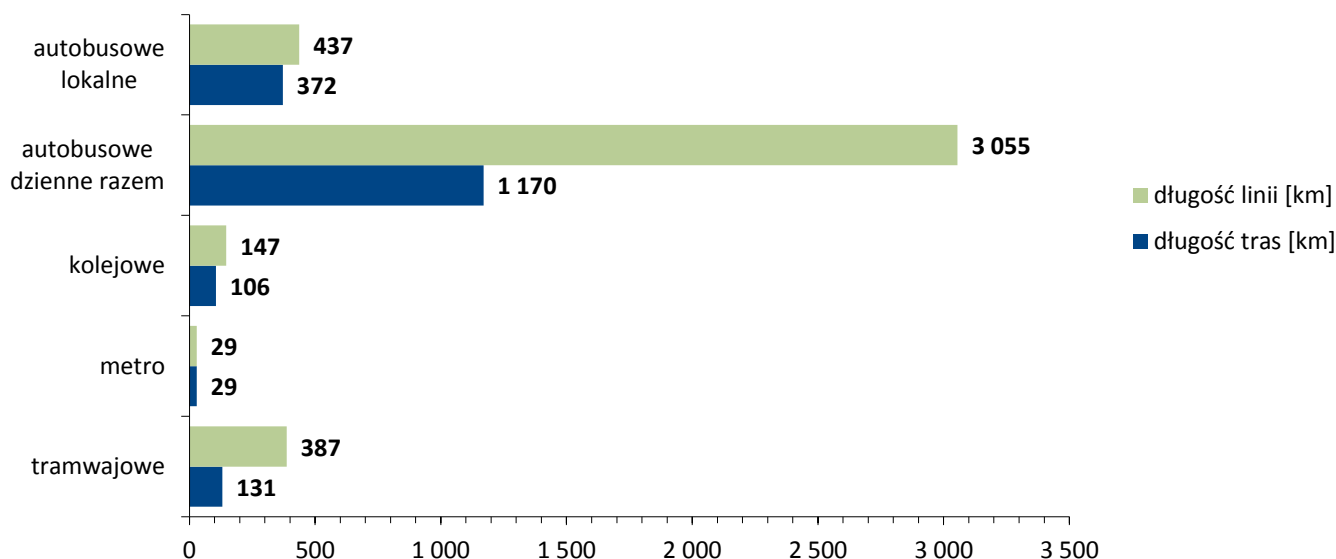
Średnia długość linii [m]



Średnia odległość międzypunktowa [m]



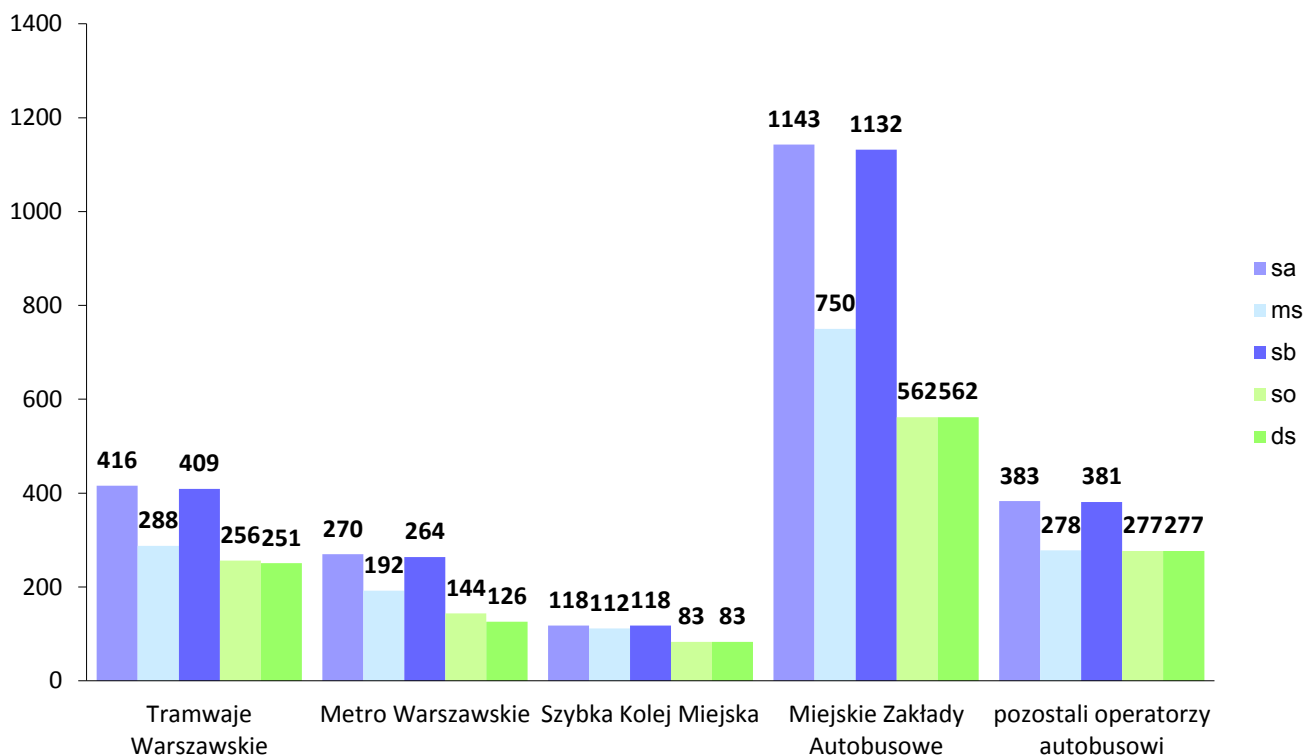
Długość linii dziennych [km]



4. Gęstość sieci komunikacyjnej

trakcja	na terenie Warszawy [km/km ²]	poza Warszawą [km/km ²]	na terenie Aglomeracji [km/km ²]
autobusy	1,446	0,415	0,635
tramwaje	0,254	---	0,054
metro	0,056	---	0,012
kolej	0,152	0,014	0,044
łącznie	1,908	0,429	0,745

Liczba wozów w ruchu



objaśnienia: sa = szczyt poranny, ms = międzyszczyt, sb = szczyt popołudniowy, ds = święto, so = sobota

*) w trakcji tramwajowej podano liczbę wagonów przeliczeniowych, tj. ze względu na przybliżoną liczbę miejsc pociągów jednoprzestrzennych (np. 120Na) do składów dwuwagonowych (np. 105Na) przyjęto, że jeden pociąg jednoprzestrzenny to dwa wagony

5. Operatorzy ZTM

operator	liczba linii		liczba wozów (wagonów)* na trasie					miesięczna rozkładowa liczba wozokm (pocmk) płatnych	
	dz. powszedni	linie szczyt poranny	sa	ms	sb	so	ds		
Tramwaje Warszawskie	27	1÷79	416	288	409	256	251	4 454 207,000	
Metro Warszawskie	2	M1, M2	270	192	264	144	126	2 895 181,200	
Szybka Kolej Miejska	4	S1÷S9	118	112	118	83	83	1 209 413,744	
Koleje Mazowieckie		Rxx						372 325,243	
Warszawska Kolej Dojazdowa		WKD						35 844,120	
Miejskie Zakłady Autobusowe	MIDI (10 m)	100÷599,	81	55	82	60	60	6 925 476,709	
	MAXI (12 m)	700÷999,	239	171	236	107	107		
	MEGA (15 i 18 m)	E-1÷E-9	823	524	814	395	395		
		razem dzienne	1143	750	1132	562	562		
		N01÷N99		79		79	79		
	208	dzienne+nocne	1222	829	1211	641	641		
pozostali operatorzy autobusowi	razem	bez linii nocnych	383	278	381	277	277	2 625 967,908	
linie lokalne	razem	25	L-1÷L99	40	30	40	20	17	257 727,811
linie autobusowe dzienne	razem	241		1566	1058	1553	859	856	-
linie autobusowe	razem	284		1661	1153	1648	958	955	9 809 172,428
linie dzienne	razem	274		2370	1650	2344	1342	1316	-
	łącznie	317		2465	1745	2439	1441	1415	18 776 143,735

objaśnienia: sa = szczyt poranny, ms = międzyszczyt, sb = szczyt popołudniowy, ds = święto, so = sobota

(...) liczba linii obsługiwanych samodzielnie

*) dla Metra Warszawskiego i Szybkiej Kolei Miejskiej podano liczbę wgonów

6. Średni dobowy przebieg brygady

	dzień powszedni		święto	noc
	br. całodzienna [km]	br. szczytowa [km]	br. całodzienna [km]	br. nocna [km]
Tramwaje Warszawskie	236,3	141,6	226,4	-
Miejskie Zakłady Autobusowe	263,0	132,3	278,1	135,2
pozostali operatorzy autobusowi	267,8	145,4	280,1	134,0
Metro Warszawskie	473,2	209,2	484,4	-
Szybka Kolej Miejska	461,6	70,6	481,9	-

7. Dzienna liczba wozokilometrów wg rozkładów jazdy

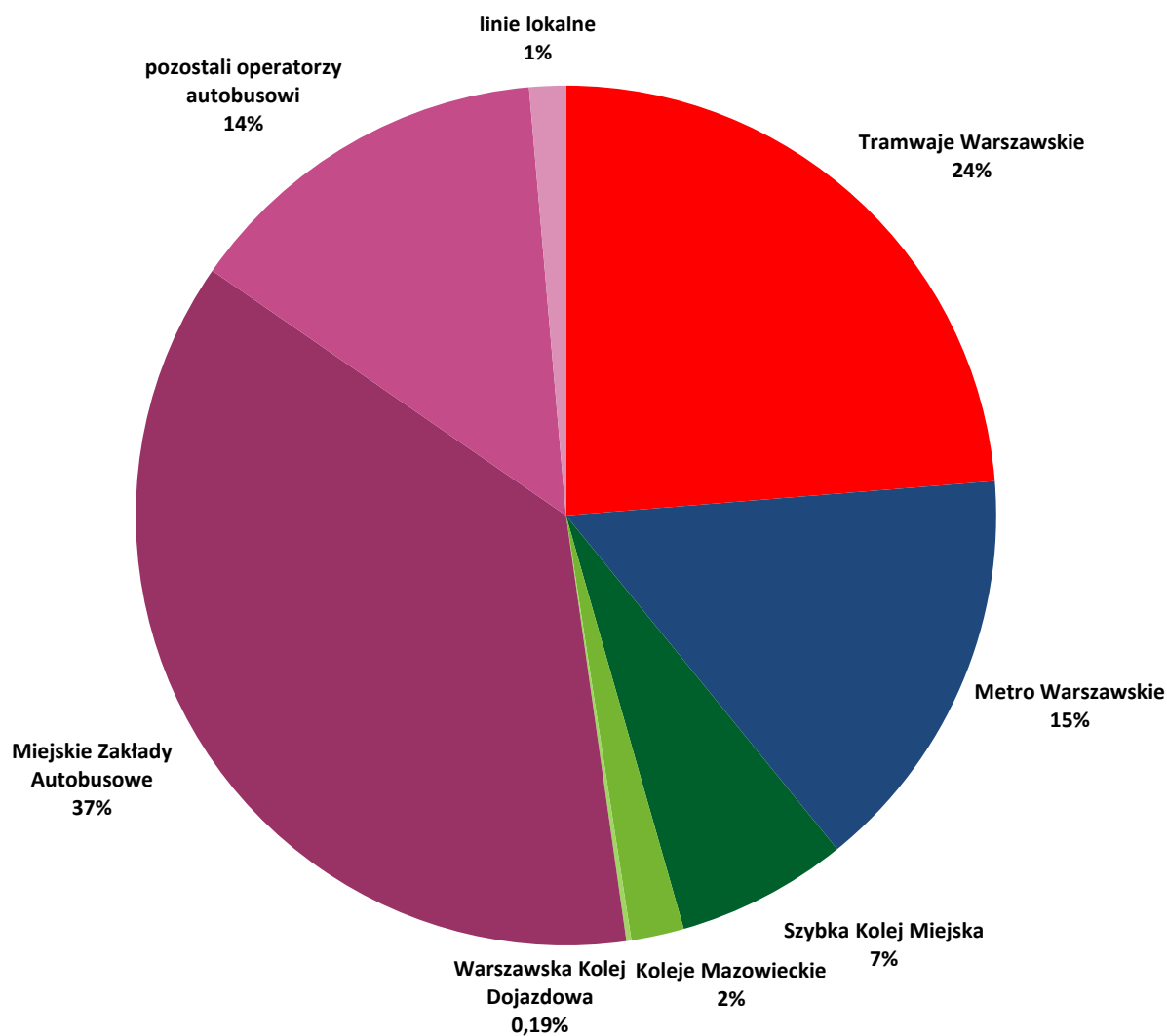
operator	dzień powszedni		święto	
	linie dzienne [km]	linie nocne [km]	linie dzienne [km]	linie nocne [km]
Tramwaje Warszawskie	167 337,407		108 181,804	
Miejskie Zakłady Autobusowe	249 233,234	10 755,995	155 610,706	10 986,944
Metro Warszawskie	107 167,800		66 841,800	
Szybka Kolej Miejska	52 704,762		39 946,641	
pozostali operatorzy autobusowi	razem	2 258,277	77 578,653	2 623,051
linie lokalne	razem	10 416,248	4 163,686	
	łącznie	676 873,799	13 014,272	452 323,290

8. Rozkładowa liczba wozów

rodzaj linii	oznaczenia	szczyt poranny		międzyszczyt		szczyt popołudniowy		święto	
		pociągi*	wagony	pociągi*	wagony	pociągi*	wagony	pociągi*	wagony
tramwajowe	1÷79	416		288		409		251	
metro	M1, M2	45	270	32	192	44	264	21	126
kolejowe	S1÷S9	19	118	18	112	19	118	15	83
autobusowe zwykłe	stałe	100÷199	862		661		866		551
	stałe	200÷299	82		58		82		53
	okresowe	300÷399	54		24		54		1
autobusowe przyspieszone	okresowe	400÷499	53		16		48		2
	stałe	500÷599	236		155		218		139
autobusowe strefowe	stałe	700÷799	162		104		165		86
	okresowe	800÷899	7		1		9		-
autobusowe specjalne i zastępcze	900÷999 / Z		18		9		18		7
autobusowe ekspresowe	E-1÷E-9		52		-		53		-
autobusowe dzienne	razem		1 526		1 028		1 513		839
autobusowe nocne	N01÷N99		95		-		95		99
autobusowe	razem		1 621		1 028		1 608		938
autobusowe i tramwajowe	razem		2 037		1 316		2 017		1 189
autobusowe lokalne	L-1÷L99		40		30		40		17
	łącznie		2 465		1 650		2 439		1 415

*) pociągi będące w ruchu

Struktura pracy przewozowej [%]



9. Udział taboru (w ruchu) przystosowanego do obsługi osób niepełnosprawnych

trakcja	dzień powszedni						sobota		niedziela	
	szczyt poranny		międzyszczyt		szczyt popołudniowy		liczba	%	liczba	%
	liczba	%	liczba	%	liczba	%				
autobusy	1 526	100,0%	1 028	100,0%	1 513	100,0%	838	100,0%	839	100,0%
tramwaje	182	43,75%	168	58,33%	179	43,77%	181	70,70%	181	72,11%
metro	45	100,0%	32	100,00%	44	100,00%	24	100,00%	21	100,00%
kolej (SKM)	19	100,0%	18	100,00%	19	100,00%	15	100,00%	15	100,00%

10. Lokalizacje funkcjonujących wydzielonych pasów dla transportu zbiorowego

ulica/aleja	odcinek	długość [m]	trakcja	funkcjonuje od
al. 3-go Maja/Al. Jerozolimskie	prz. M. Poniatowskiego-przedł. ul. Miedzianej	3 206	bus	02-2001/08-2010
Grójecka/Al. Jerozolimskie	Wawelska/pl. Zawiszy/Bracka	3 283	bus	02-2001/08-2010
al. Armii Krajowej	zjazd z ul. Słowackiego-Wybrzeże Gdyńskie	1 700	bus	05-2010
al. Solidarności	ul. Okopowa-Jagiellońska (w tym TTA: 2550 m)	3 787	bus	10-10-2009
Grzymały-Sokołowski/Wawelska/ Armii Ludowej/al. Stanów Zjednoczonych	Al. Jerozolimskie-Ostrobramska	7 423	bus	09-2002/09-2010
al. Stanów Zjedn./Wawelska	Ostrobramska-Grójecka	6 830	bus	09-2002/09-2009
Górczewska	Powstańców Śląskich-Młynarska	4 068	bus	12-2011
Radzymańska/al. Solidarności	Krynoliny-Andersa (w tym TTA: 2300 m)	7 486	bus	07-2009/10-2009
al. Niepodległości	Batorego-al. Armii Ludowej	516	bus	06-2002
Belwederska	Grottgera-Dolna	407	bus	1998
Sobieskiego	Idzikowskiego-Chełmska	1 196	bus	1998
Sobieskiego	Gierymskiego-Idzikowskiego	1 050	bus	1998
Kasprzaka	Bema-Karolkowa	1 300	bus	1993/2010
płk. Kuklińskiego	Myśluborska-Świderska (jezdnia północna)	385	bus	03-2012
płk. Kuklińskiego	Świderska-Myśluborska (jezdnia południowa)	170	bus	03-2012
ul. Młynarska	Obozowa-Wolska	930	tram	po 30-06-2009
ul. Modlińska	Światowida-Elektronowa	3 417	bus	05-2005
Marszałkowska	Widok-Złota (jezdnia wschodnia)	240	bus	1993
pl. Bankowy	Senatorska-al. Solidarności (jezdnia wschodnia)	300	bus	1993
pl. Bankowy	al. Solidarności-Senatorska (jezdnia zachodnia)	130	bus	1993
al. Wilanowska	skrzyżowania z ul. Sobieskiego	213	bus	b/d
łącznie		48 037		
		bus	47 107	
		tram	930	
		TTA	4 850	

TTA = torowisko tramwajowo-autobusowe

11. Podaż miejsc w środkach komunikacji miejskiej

trakcja	dzień powszedni				dzień świąteczny	
	godz. 7-8		godz. 11-12		godz. 11-12	
	miejsca siedzące	ogólna liczba miejsc	miejsca siedzące	ogólna liczba miejsc	miejsca siedzące	ogólna liczba miejsc
autobusy	59 363	200 701	40 094	134 183	33 515	111 364
linie zwykłe 100÷199	31 614	103 751	24 189	79 284	21 211	69 411
200÷299	3 189	10 199	2 239	7 033	1 823	6 016
300÷399	2 565	7 525	1 237	3 637	---	---
linie przysp. 400÷499	1 668	6 120	496	1 792	372	1 172
500÷599	10 060	36 944	6 712	24 572	6 167	21 694
linie strefowe 700÷799	5 182	17 337	4 128	13 826	3 341	10 880
800÷899	345	1 269	370	1 366	---	---
l. spec. i zast. 900÷999 / Z	1 548	5 700	723	2 673	601	2 191
linie ekspr. E-1÷E-9	3 192	11 856	---	---	---	---
tramwaje	16 578	96 764	10 216	57 016	9 448	48 390
kolej (SKM)	3 618	11 721	3 344	10 820	2 796	9 018
metro	21 040	121 216	14 310	83 010	9 566	55 074
łącznie	100 599	430 402	67 964	285 029	55 325	223 846

12. Średnia częstotliwość kursowania linii autobusowych i tramwajowych

średnia częstotliwość kursowania [min.]	liczba odjazdów	dzień powszedni				dzień świąteczny	
		godz. 7-8		godz. 11-12		godz. 15.30-16.30	
		liczba linii autobusowych	liczba linii tramwajowych	liczba linii autobusowych	liczba linii tramwajowych	liczba linii autobusowych	liczba linii tramwajowych
do 6	10 i więcej	11	8			6	8
7-9	7-9	16		5	6	16	
10-11	6	38	18	20		38	19
12-14	5	19	1	7		21	4
15-19	4	36		44	21	38	23
20-29	3	22		31		25	49
30-59	2	36		50		39	44
60 i więcej	1	23		28		21	32