

Część I. Organizacja komunikacji miejskiej

1. Linie komunikacyjne ZTM

rodzaj linii	oznaczenia	liczba linii	średnia długość [m]	dług. minimalna [m]	dług. maksymalna [m]
tramwajowe	1÷79	27	14 312	„31” 4 886	„11” 20 912
metro	M1, M2	2	14 600	„M2” 6 100	„M1” 23 100
kolejowe	S1÷S9	4	36 660	„S9” 26 349	„S1” 43 460
autobusowe zwykłe	stałe 100÷199	92	14 137	„149” 3 866	„112” 25 341
	stałe 200÷299	20	8 638	„206” 3 361	„213” 22 545
	okresowe 300÷399	20	8 647	„379” 3 111	„305” 21 631
autobusowe przyspieszone	okresowe 400÷499	7	16 615	„426” 4 889	„401” 27 922
	stałe 500÷599	20	15 704	„501” 8 073	„517” 24 804
autobusowe strefowe	stałe 700÷799	42	19 576	„706” 7 241	„720” 32 983
	okresowe 800÷899	3	16 356	„805” 13 089	„807” 20 411
autobusowe specjalne i zastępcze	900÷999 / Z	4	7 449	„900” 2 701	„ZS1” 18 492
autobusowe ekspresowe	E-1÷E-9	7	9 923	„E-3” 5 685	„E-2” 20 995
autobusowe lokalne	L-1÷L99	25	17 528	„L-4” 7 511	„L11” 35 478
autobusowe dzienne razem		240	14 523	„900” 2 701	„L11” 35 478
autobusowe nocne	N01÷N99	43	19 302	„N38” 8 652	„N02” 36 169
łącznie		316	15 436	„900” 2 701	„S1” 43 460

2. Charakterystyka linii

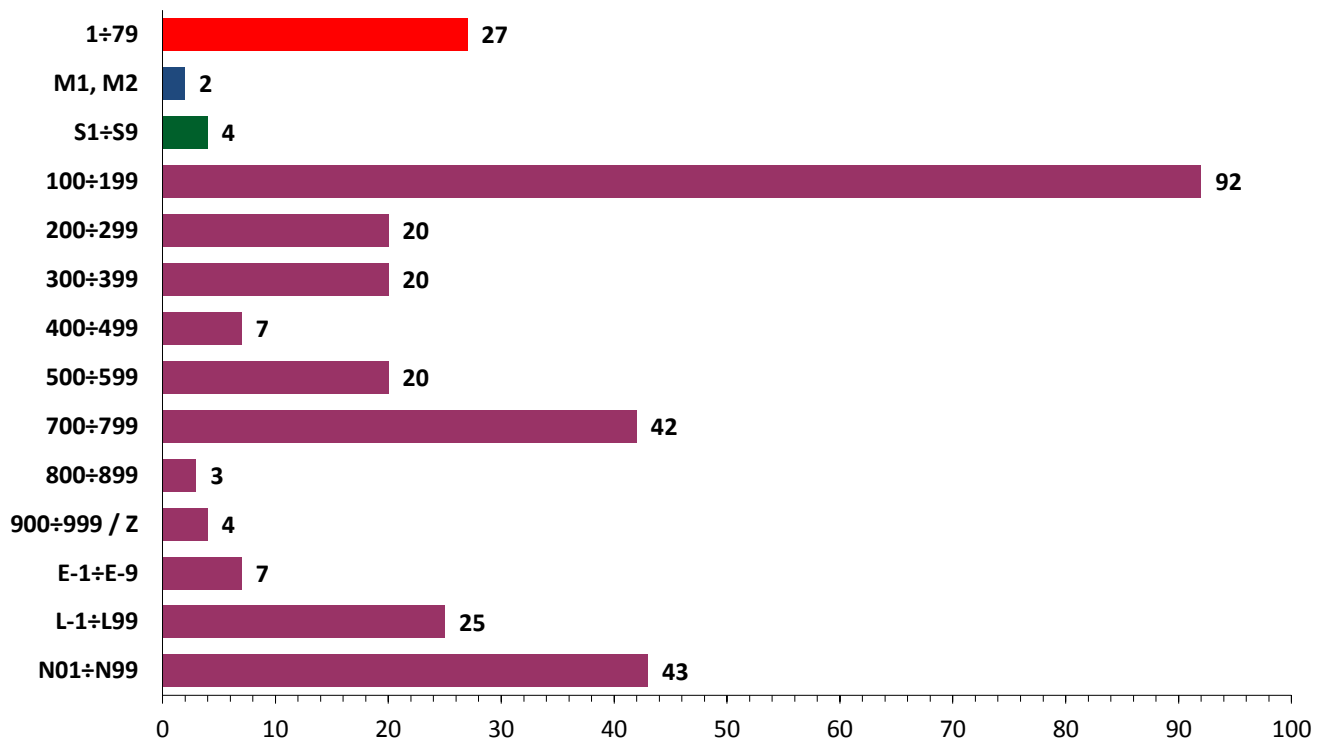
rodzaj linii	oznaczenia	średnia odległość międzyprzystankowa [m]	udział % przyst. NŻ	średnie prędkości [km/h]			
				komunikacyjna		eksploatacyjna	
				DP*	DS*	DP*	DS*
tramwajowe	1÷79	454	--	17,43	18,25	14,02	13,87
metro	M1	1 155	--	33,81	33,81	30,32	30,51
	M2	1 017	--	33,27	33,27	21,73	22,65
kolejowe	S1	1 975	--	35,64	37,33	21,87	22,49
	S2	2 287	--	39,61	39,60	27,86	27,77
	S3	2 658	--	41,99	41,18	26,46	27,46
	S9	2 395	--	40,38	--	20,11	--
autobusowe zwykłe	stałe 100÷199	495	26,46%	21,06	22,81	15,40	16,48
	stałe 200÷299	464	39,75%	21,68	22,99	14,60	15,29
	okresowe 300÷399	500	38,08%	22,43	--	15,98	--
autobusowe przyspieszone	okresowe 400÷499	863	17,62%	24,77	26,74	19,35	17,87
	stałe 500÷599	746	15,20%	23,23	25,02	17,07	18,02
autobusowe strefowe	stałe 700÷799	687	64,35%	27,76	29,21	19,66	20,08
	okresowe 800÷899	650	60,26%	23,56	--	16,65	--
autobusy specjalne i zastępcze	900÷999 / Z	903	25,76%	20,62	23,79	14,26	16,52
autobusowe ekspresowe	E-1÷E-9	1 167	3,88%	25,02	--	18,63	--
autobusowe nocne	N01÷N99	530	94,63%	30,45	30,59	26,65	23,76
autobusowe lokalne	L1÷L99	778	92,28%	31,33	31,61	19,68	17,78

3. Łączna długość tras i linii

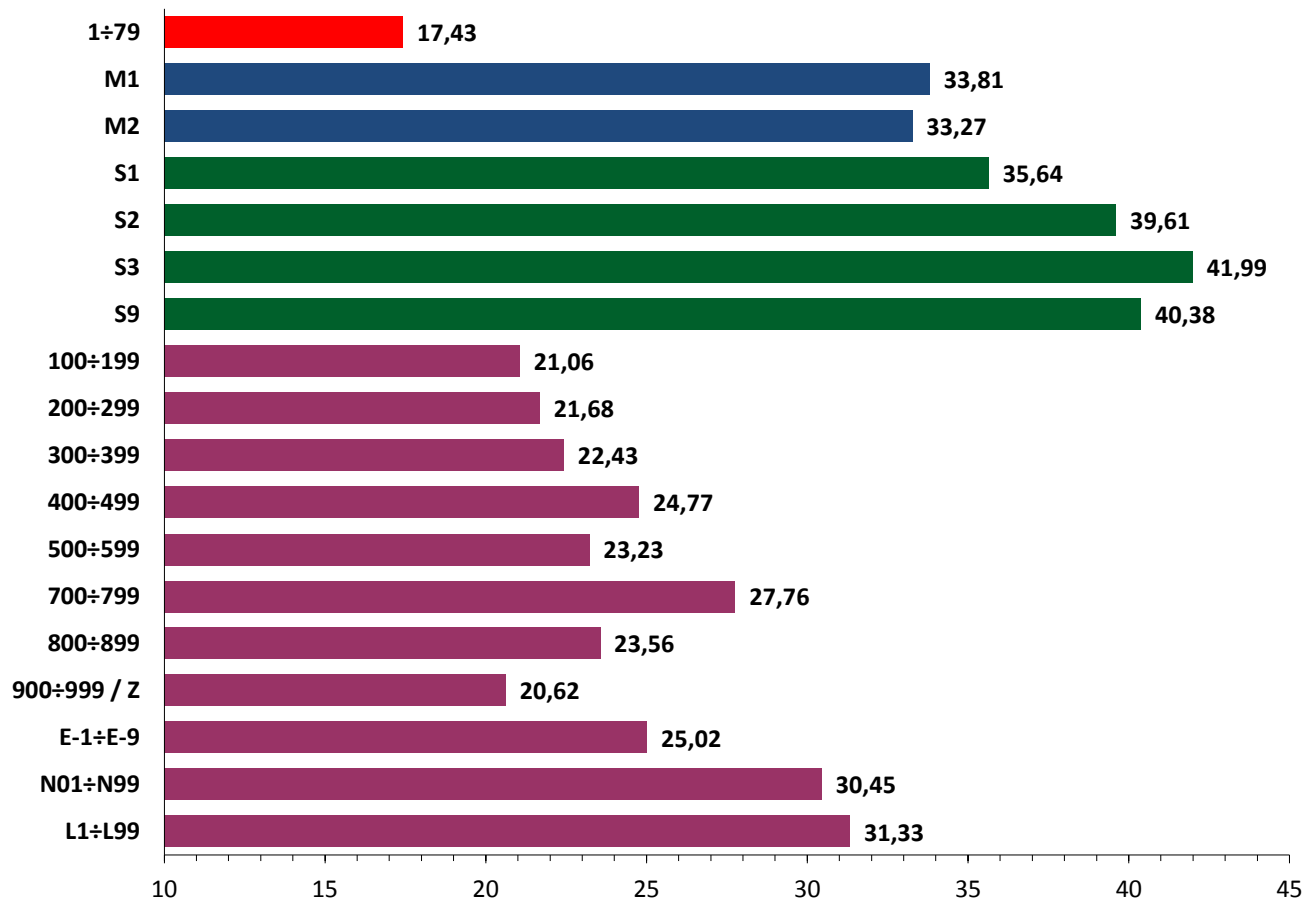
rodzaj linii	oznaczenia	długość tras [km]	długość linii [km]
tramwajowe	1÷79	131,224	386,4
metro	M1, M2	29,200	29,2
kolejowe	S1÷S9	105,815	146,6
autobusowe zwykłe	stałe 100÷199	--	1 300,6
	stałe 200÷299	--	172,8
	okresowe 300÷399	--	172,9
autobusowe przyspieszone	okresowe 400÷499	--	116,3
	stałe 500÷599	--	314,1
autobusowe strefowe	stałe 700÷799	--	822,2
	okresowe 800÷899	--	49,1
autobusowe specjalne i zastępcze	900÷999 / Z	--	29,8
autobusowe ekspresowe	E-1÷E-9	--	69,5
autobusowe dzienne razem		1 170,266	3 047,2
- w tym na terenie poza m.st. Warszawą (linie strefowe)		422,183	576,6
autobusowe nocne		561,707	830,0
- w tym na terenie poza m.st. Warszawą (linie strefowe)		118,572	120,2
autobusowe lokalne	L1÷L99	369,717	438,2

*) DP = dzień powszedni, DS = soboty i święta

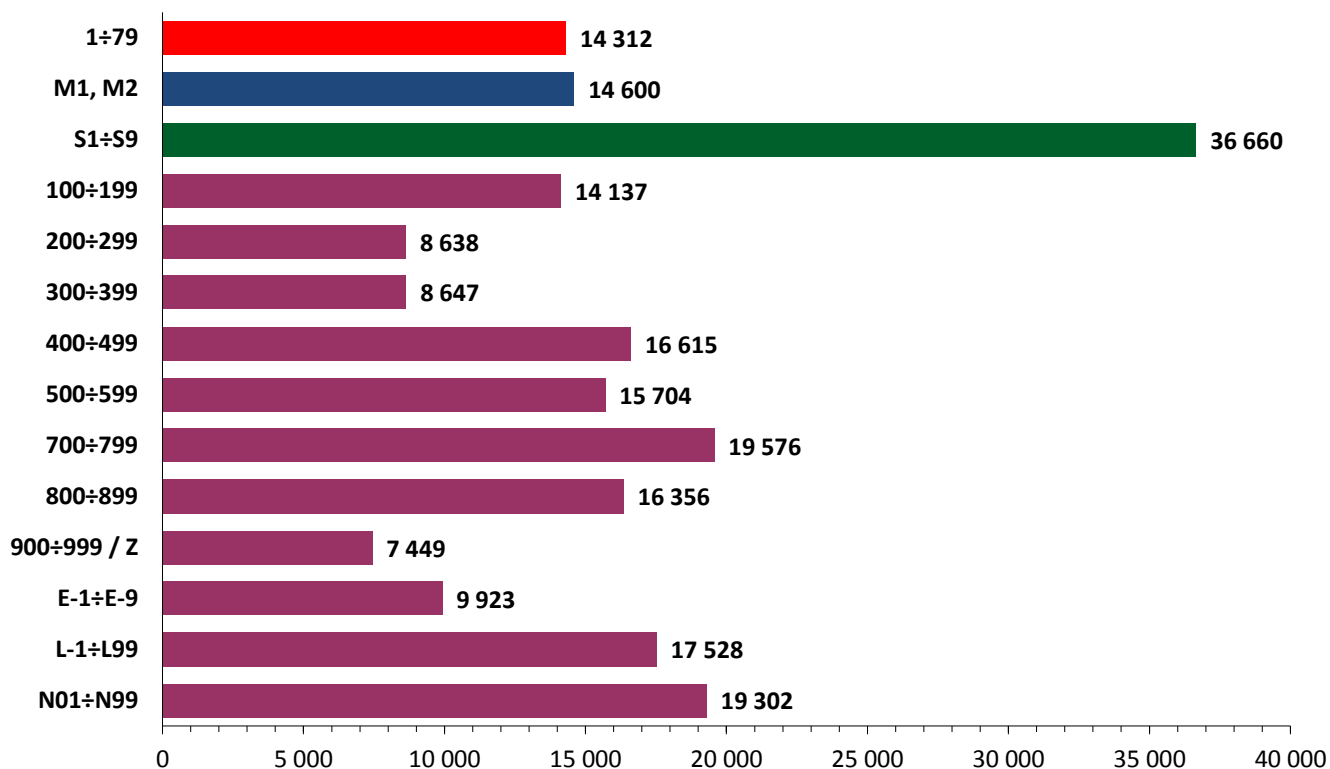
Liczba linii



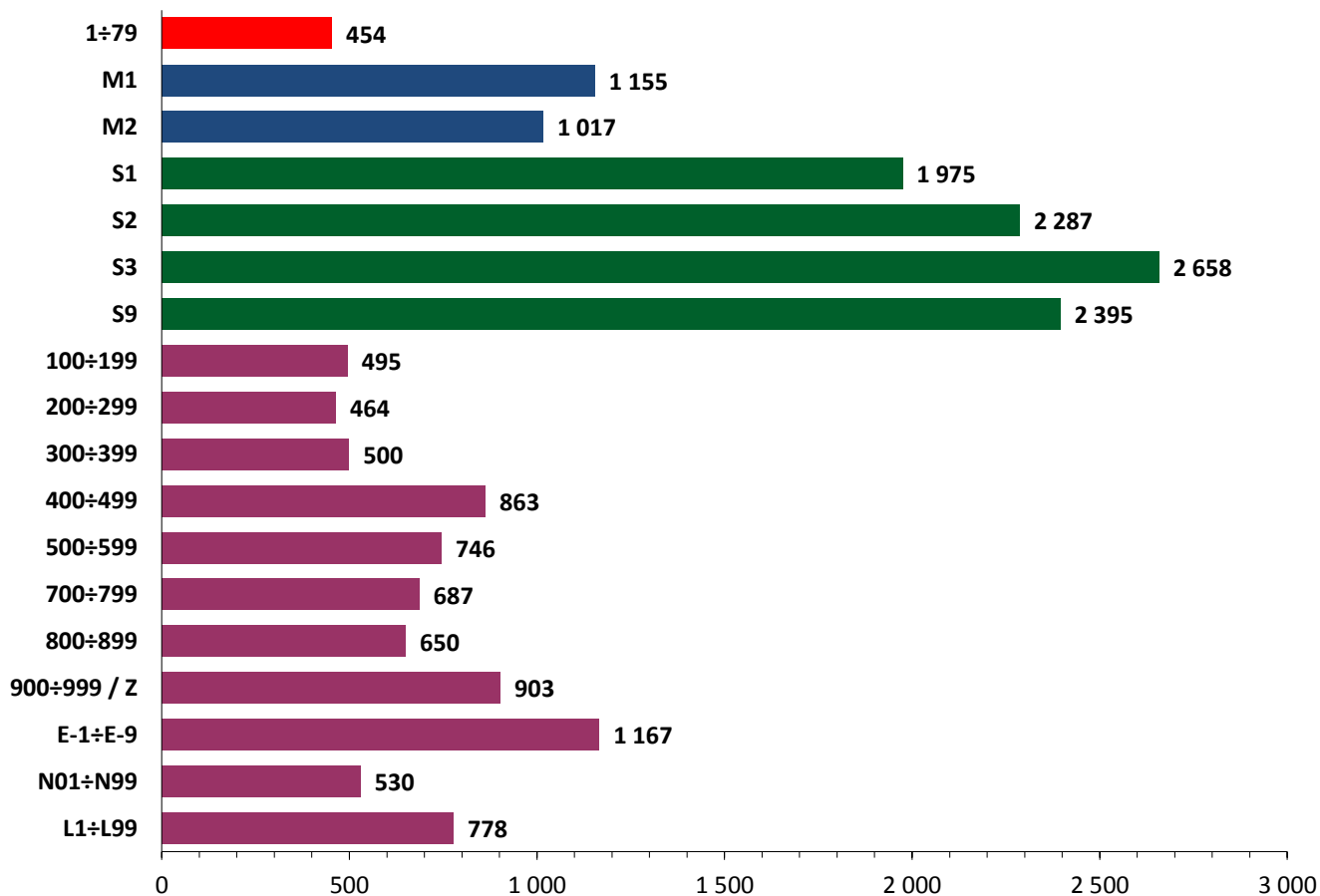
Średnia prędkość komunikacyjna - DP [km/h]



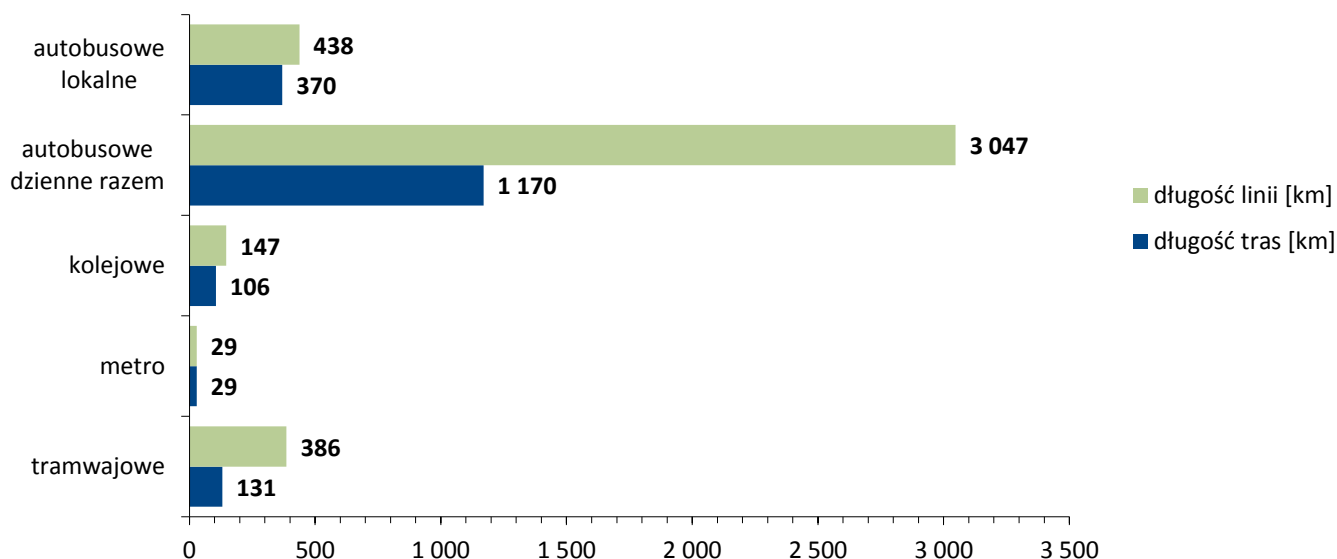
Średnia długość linii [m]



Średnia odległość międzypzystankowa [m]



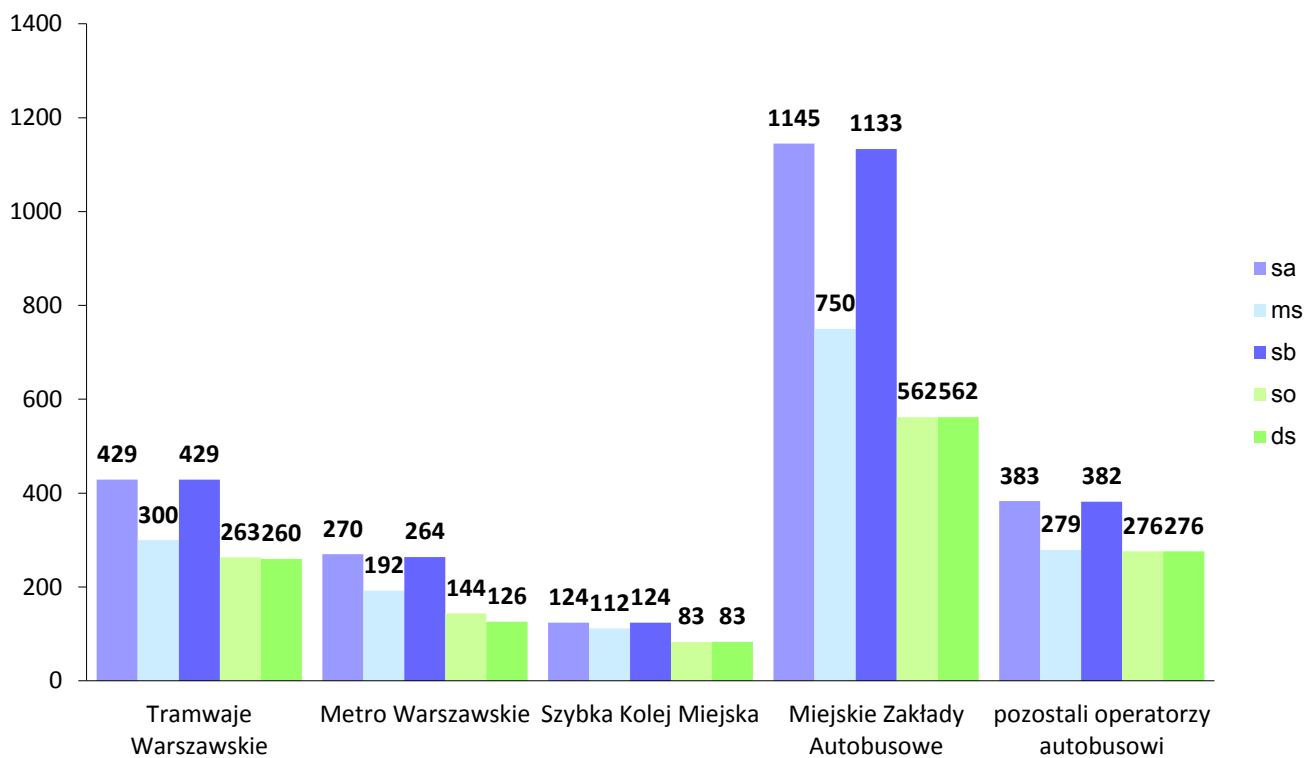
Długość linii dziennych [km]



4. Gęstość sieci komunikacyjnej

trakcja	na terenie Warszawy [km/km ²]	poza Warszawą [km/km ²]	na terenie Aglomeracji [km/km ²]
autobusy	1,446	0,414	0,634
tramwaje	0,254	---	0,054
metro	0,056	---	0,012
kolej	0,152	0,014	0,044
łącznie	1,908	0,428	0,744

Liczba wozów w ruchu



objaśnienia: sa = szczyt poranny, ms = międzyszczyt, sb = szczyt popołudniowy, ds = święto, so = sobota

*) w trakcji tramwajowej podano liczbę wagonów przeliczeniowych, tj. ze względu na przybliżoną liczbę miejsc pociągów jednoprzestrzennych (np. 120Na) do składów dwuwagonowych (np. 105Na) przyjęto, że jeden pociąg jednoprzestrzenny to dwa wagony

5. Operatorzy ZTM

operator	liczba linii		liczba wozów (wagonów)* na trasie					miesięczna rozkładowa liczba wozokm (pockm) płatnych	
	dz. powszedni	linie szczyt poranny	sa	ms	sb	so	ds		
Tramwaje Warszawskie	27	1÷79	429	300	429	263	260	4 750 430,000	
Metro Warszawskie	2	M1, M2	270	192	264	144	126	2 858 523,000	
Szybka Kolej Miejska	4	S1÷S9	124	112	124	83	83	1 241 629,966	
Koleje Mazowieckie		Rxx						384 915,710	
Warszawska Kolej Dojazdowa		WKD						37 229,400	
Miejskie Zakłady Autobusowe	MIDI (10 m)	100÷599,	81	55	82	60	60	7 235 394,369	
	MAXI (12 m)	700÷999,	239	172	236	107	107		
	MEGA (15 i 18 m)	E-1÷E-9	825	523	815	395	395		
		razem dzienne	1145	750	1133	562	562		
		N01÷N99		79		79	79		
	208	dzienne+nocne	1224	829	1212	641	641		
pozostali operatorzy autobusowi	razem	bez linii nocnych	383	279	382	276	276	2 737 359,568	
linie lokalne	razem	25	L-1÷L99	44	30	43	20	17	266 027,244
linie autobusowe dzienne	razem	240		1572	1059	1558	858	855	-
linie autobusowe	razem	283		1667	1154	1653	957	954	10 238 781,181
linie dzienne	razem	273		2395	1663	2375	1348	1324	-
	łącznie	316		2490	1758	2470	1447	1423	19 511 509,257

objaśnienia: **sa** = szczyt poranny, **ms** = międzyszczyt, **sb** = szczyt popołudniowy, **ds** = święto, **so** = sobota

(...) liczba linii obsługiwanych samodzielnie

*) dla Metra Warszawskiego i Szybkiej Kolei Miejskiej podano liczbę wagonów

6. Średni dobowy przebieg brygady

	dzień powszedni		święto	noc
	br. całodzienna [km]	br. szczytowa [km]	br. całodzienna [km]	br. nocna [km]
Tramwaje Warszawskie	236,9	143,4	226,7	-
Miejskie Zakłady Autobusowe	262,8	132,0	279,6	135,2
pozostali operatorzy autobusowi	267,6	145,5	279,9	134,0
Metro Warszawskie	473,2	209,2	484,4	-
Szybka Kolej Miejska	438,5	73,4	433,8	-

7. Dzienna liczba wozokilometrów wg rozkładów jazdy

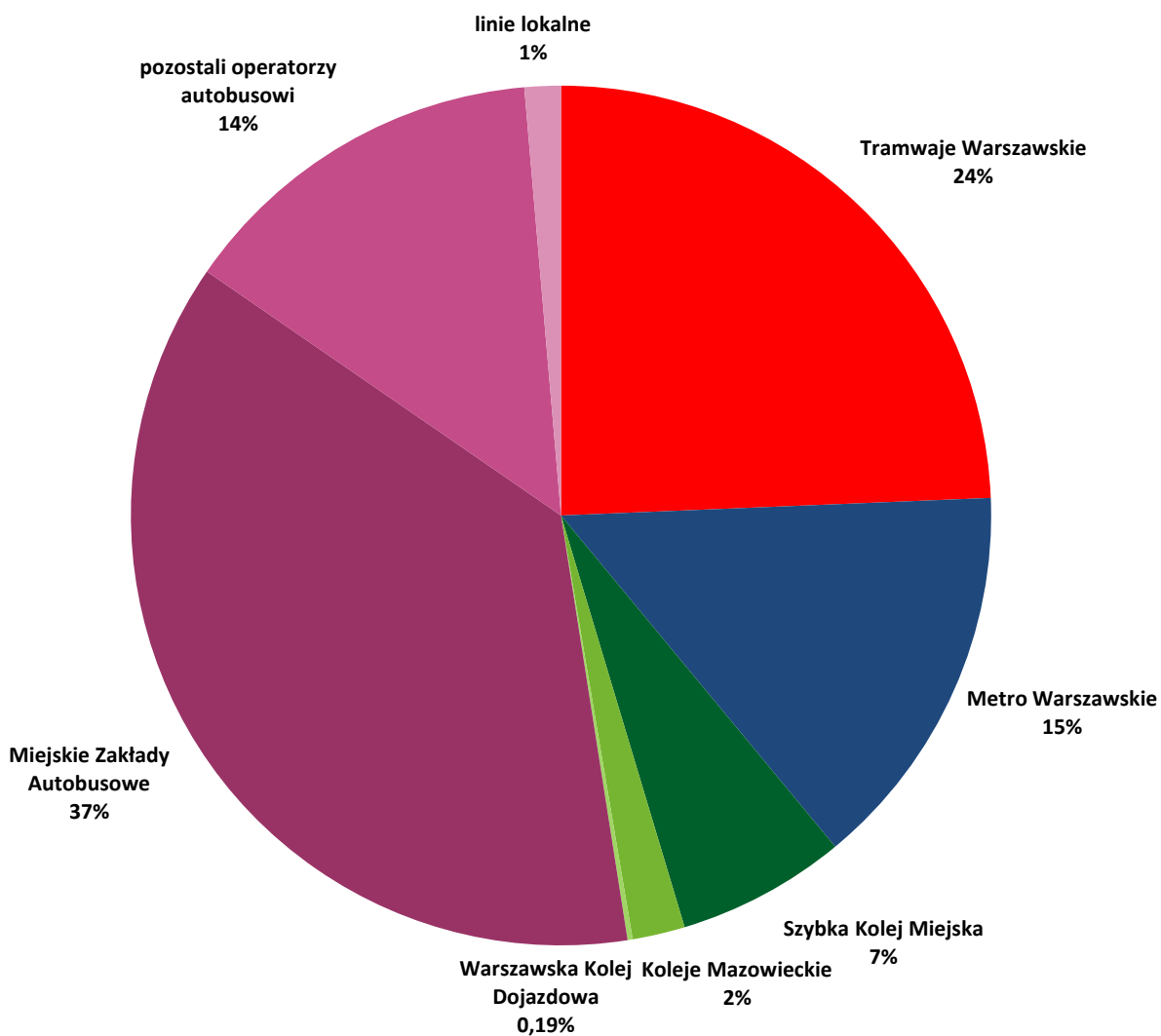
operator	dzień powszedni		święto	
	linie dzienne [km]	linie nocne [km]	linie dzienne [km]	linie nocne [km]
Tramwaje Warszawskie	168 885,816		110 743,421	
Miejskie Zakłady Autobusowe	249 200,168	10 757,284	157 127,415	10 988,233
Metro Warszawskie	107 167,800		66 841,800	
Szybka Kolej Miejska	50 823,242		43 356,152	
pozostali operatorzy autobusowi	razem	2 258,277	77 054,658	2 623,051
linie lokalne	razem	10 380,889	4 183,185	
	łącznie	676 425,328	13 015,561	459 306,631

8. Rozkładowa liczba wozów

rodzaj linii	oznaczenia	szczyt poranny		międzyszczyt		szczyt popołudniowy		święto	
		pociągi*	wagony	pociągi*	wagony	pociągi*	wagony	pociągi*	wagony
tramwajowe	1÷79	429		300		429		260	
metro	M1, M2	45	270	32	192	44	264	21	126
kolejowe	S1÷S9	20	124	18	112	20	124	15	83
autobusowe zwykłe	stałe	100÷199	858		661		862		551
	stałe	200÷299	82		58		81		53
	okresowe	300÷399	59		25		59		-
autobusowe przyspieszone	okresowe	400÷499	53		16		48		2
	stałe	500÷599	229		155		218		139
autobusowe strefowe	stałe	700÷799	163		104		166		87
	okresowe	800÷899	7		1		9		-
autobusowe specjalne i zastępcze	900÷999 / Z		18		8		18		6
autobusowe ekspresowe	E-1÷E-9		52		-		53		-
autobusowe dzienne	razem		1 521		1 028		1 514		838
autobusowe nocne	N01÷N99		95		-		95		99
autobusowe	razem		1 616		1 028		1 609		937
autobusowe i tramwajowe	razem		2 045		1 328		2 038		1 197
autobusowe lokalne	L-1÷L99		44		30		43		17
	łącznie		2 483		1 662		2 469		1 423

*) pociągi będące w ruchu

Struktura pracy przewozowej [%]



9. Udział taboru (w ruchu) przystosowanego do obsługi osób niepełnosprawnych

trakcja	dzień powszedni						sobota		niedziela	
	szczyt poranny		międzyszczyt		szczyt popołudniowy		liczba	%	liczba	%
	liczba	%	liczba	%	liczba	%				
autobusy	1 521	100,0%	1 028	100,0%	1 514	100,0%	838	100,0%	838	100,0%
tramwaje	182	42,42%	160	53,33%	182	42,42%	181	68,82%	181	69,62%
metro	45	100,0%	32	100,00%	44	100,00%	24	100,00%	21	100,00%
kolej (SKM)	20	100,0%	18	100,00%	20	100,00%	15	100,00%	15	100,00%

10. Lokalizacje funkcjonujących wydzielonych pasów dla transportu zbiorowego

ulica/aleja	odcinek	długość [m]	trakcja	funkcjonuje od
al. 3-go Maja/Al. Jerozolimskie	prz. M. Poniatowskiego-przedł. ul. Miedzianej	3 206	bus	02-2001/08-2010
Grójecka/Al. Jerozolimskie	Wawelska/pl. Zawiszy/Bracka	3 283	bus	02-2001/08-2010
al. Armii Krajowej	zjazd z ul. Słowackiego-Wybrzeże Gdyńskie	1 700	bus	05-2010
al. Solidarności	ul. Okopowa-Jagiellońska (w tym TTA: 2550 m)	3 787	bus	10-10-2009
Grzymały-Sokołowski/Wawelska/ Armii Ludowej/al. Stanów Zjednoczonych	Al. Jerozolimskie-Ostrobramska	7 423	bus	09-2002/09-2010
al. Stanów Zjedn./Wawelska	Ostrobramska-Grójecka	6 830	bus	09-2002/09-2009
Górczewska	Powstańców Śląskich-Młynarska	4 068	bus	12-2011
Radzymańska/al. Solidarności	Krynoliny-Andersa (w tym TTA: 2300 m)	7 486	bus	07-2009/10-2009
al. Niepodległości	Batorego-al. Armii Ludowej	516	bus	06-2002
Belwederska	Grottgera-Dolna	407	bus	1998
Sobieskiego	Idzikowskiego-Chełmska	1 196	bus	1998
Sobieskiego	Gierymskiego-Idzikowskiego	1 050	bus	1998
Kasprzaka	Bema-Karolkowa	1 300	bus	1993/2010
płk. Kuklińskiego	Myśliborska-Świderska (jezdnia północna)	385	bus	03-2012
płk. Kuklińskiego	Świderska-Myśliborska (jezdnia południowa)	170	bus	03-2012
ul. Młynarska	Obozowa-Wolska	930	tram	po 30-06-2009
ul. Modlińska	Światowida-Elektronowa	3 417	bus	05-2005
Marszałkowska	Widok-Złota (jezdnia wschodnia)	240	bus	1993
pl. Bankowy	Senatorska-al. Solidarności (jezdnia wschodnia)	300	bus	1993
pl. Bankowy	al. Solidarności-Senatorska (jezdnia zachodnia)	130	bus	1993
al. Wilanowska	skrzyżowania z ul. Sobieskiego	213	bus	b/d
łącznie		48 037		
		bus	47 107	
		tram	930	
		TTA	4 850	

TTA = torowisko tramwajowo-autobusowe

11. Podaż miejsc w środkach komunikacji miejskiej

trakcja	dzień powszedni				dzień świąteczny	
	godz. 7-8		godz. 11-12		godz. 11-12	
	miejsca siedzące	ogólna liczba miejsc	miejsca siedzące	ogólna liczba miejsc	miejsca siedzące	ogólna liczba miejsc
autobusy	60 639	205 457	40 211	134 630	33 696	112 036
linie zwykłe 100÷199	31 572	103 595	24 189	79 284	21 228	69 470
200÷299	3 189	10 199	2 239	7 033	1 823	6 016
300÷399	3 069	9 397	1 237	3 637	---	---
linie przysp. 400÷499	1 668	6 120	496	1 792	372	1 172
500÷599	10 186	37 412	6 712	24 572	6 296	22 168
linie strefowe 700÷799	5 182	17 337	4 128	13 826	3 427	11 196
800÷899	345	1 269	370	1 366	---	---
l. spec. i zast. 900÷999 / Z	1 984	7 336	840	3 120	550	2 014
linie ekspr. E-1÷E-9	3 444	12 792	---	---	---	---
tramwaje	16 652	97 248	10 504	58 984	9 736	50 358
kolej (SKM)	3 618	11 721	3 344	10 820	2 796	9 018
metro	21 040	121 216	14 310	83 010	9 566	55 074
łącznie	101 949	435 642	68 369	287 444	55 794	226 486

12. Średnia częstotliwość kursowania linii autobusowych i tramwajowych

średnia częstotliwość kursowania [min.]	liczba odjazdów	dzień powszedni				dzień świąteczny			
		godz. 7-8		godz. 11-12		godz. 15.30-16.30		godz. 11-12	
		liczba linii autobusowych	liczba linii tramwajowych	liczba linii autobusowych	liczba linii tramwajowych	liczba linii autobusowych	liczba linii tramwajowych	liczba linii autobusowych	liczba linii tramwajowych
do 6	10 i więcej	11	8			6	8		
7-9	7-9	16		5	6	16			5
10-11	6	40	18	20		38	19	20	1
12-14	5	19	1	7		22		4	
15-19	4	36		44	21	39		24	18
20-29	3	22		31		24		49	2
30-59	2	36		49		39		45	
60 i więcej	1	23		29		21		30	