

Część I. Organizacja komunikacji miejskiej

1. Linie komunikacyjne ZTM

rodzaj linii	oznaczenia	liczba linii	średnia długość [m]	dług. minimalna [m]	dług. maksymalna [m]
tramwajowe	1÷79	27	14 324	„31” 4 886	„11” 20 912
metro	M1, M2	1	23 100	„M2” --	„M1” 23 100
kolejowe	S1÷S9	4	36 660	„S9” 26 349	„S1” 43 460
autobusowe zwykłe	stałe 100÷199	91	14 348	„149” 3 866	„112” 25 341
	stałe 200÷299	19	8 666	„206” 3 361	„213” 22 545
	okresowe 300÷399	19	8 843	„379” 3 111	„305” 21 631
autobusowe przyspieszone	okresowe 400÷499	5	18 898	„426” 4 889	„401” 27 922
	stałe 500÷599	20	15 919	„501” 8 073	„517” 24 181
autobusowe strefowe	stałe 700÷799	42	19 645	„706” 7 241	„720” 32 983
	okresowe 800÷899	3	16 845	„805” 14 557	„807” 20 411
autobusowe specjalne i zastępcze	900÷999 / Z	4	7 449	„900” 2 701	„ZS1” 18 492
autobusowe ekspresowe	E-1÷E-9	3	11 813	„E-6 i E-8” 7 223	„E-2” 20 995
autobusowe lokalne	L-1÷L99	25	17 528	„L-4” 7 511	„L11” 35 478
autobusowe dzienne razem		231	14 850	„900” 2 701	„L11” 35 478
autobusowe nocne	N01÷N99	43	19 400	„N38” 8 652	„N02” 36 169
łącznie		306	15 755	„900” 2 701	„S1” 43 460

2. Charakterystyka linii

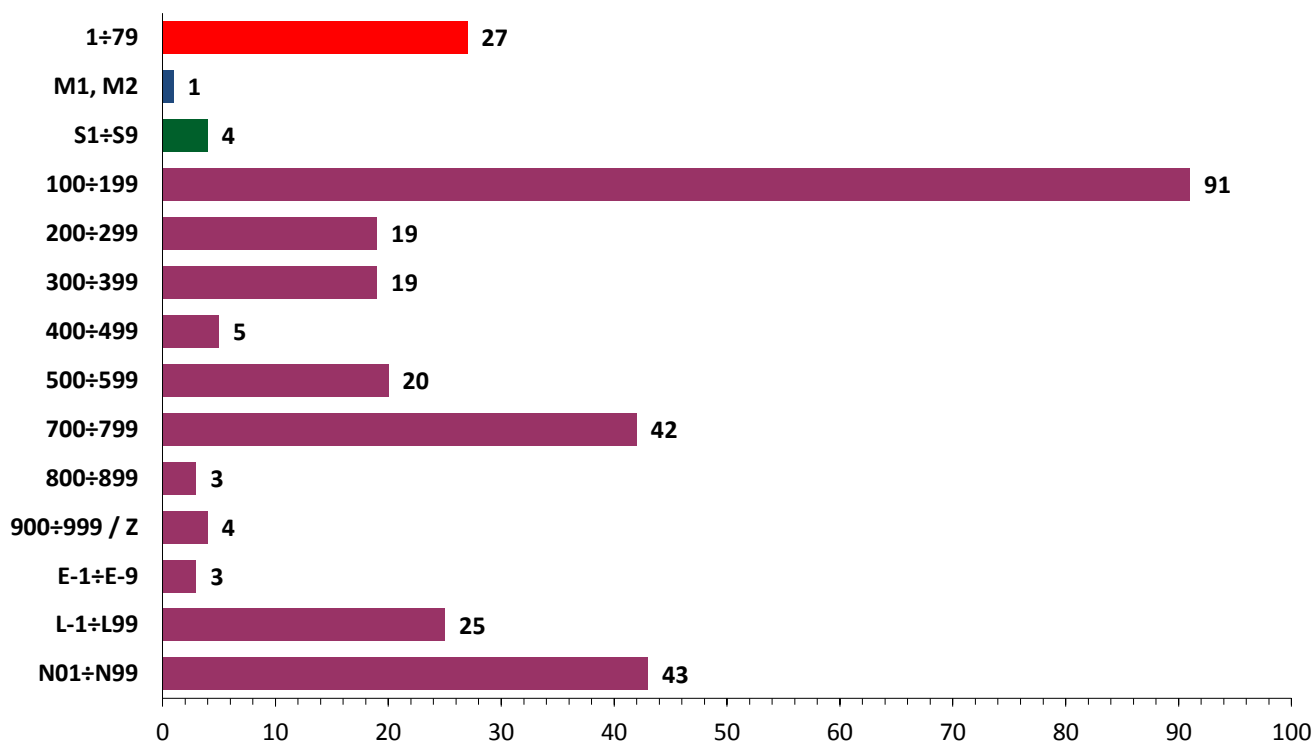
rodzaj linii	oznaczenia	średnia odległość międzyprzystankowa [m]	udział % przyst. NŻ	średnie prędkości [km/h]			
				komunikacyjna		eksploatacyjna	
				DP*	DS*	DP*	DS*
tramwajowe	1÷79	453	--	17,45	18,25	14,03	13,82
metro	M1	1 155	--	33,81	33,81	30,32	30,51
	M2	0	--	0,00	0,00	0,00	0,00
kolejowe	S1	1 975	--	36,39	36,34	25,42	25,55
	S2	2 287	--	40,13	39,63	27,77	27,73
	S3	2 658	--	42,27	41,54	26,44	27,46
	S9	2 395	--	40,28	--	20,07	--
autobusowe zwykłe	stałe 100÷199	496	26,52%	21,06	22,78	15,49	16,53
	stałe 200÷299	468	40,38%	21,57	22,90	14,62	15,32
	okresowe 300÷399	502	38,31%	22,86	--	16,44	--
autobusowe przyspieszone	okresowe 400÷499	859	19,09%	25,35	26,90	19,72	17,67
	stałe 500÷599	750	14,61%	23,16	24,98	17,16	18,24
autobusowe strefowe	stałe 700÷799	690	64,32%	27,76	29,34	19,72	20,23
	okresowe 800÷899	669	60,26%	21,62	--	16,32	--
autobusy specjalne i zastępcze	900÷999 / Z	903	25,76%	20,60	23,79	13,04	16,52
autobusowe ekspresowe	E-1÷E-9	1 390	0,00%	26,09	--	20,00	--
autobusowe nocne	N01÷N99	532	94,58%	30,45	30,60	23,65	23,76
autobusowe lokalne	L1÷L99	781	92,25%	31,33	31,61	19,69	17,78

3. Łączna długość tras i linii

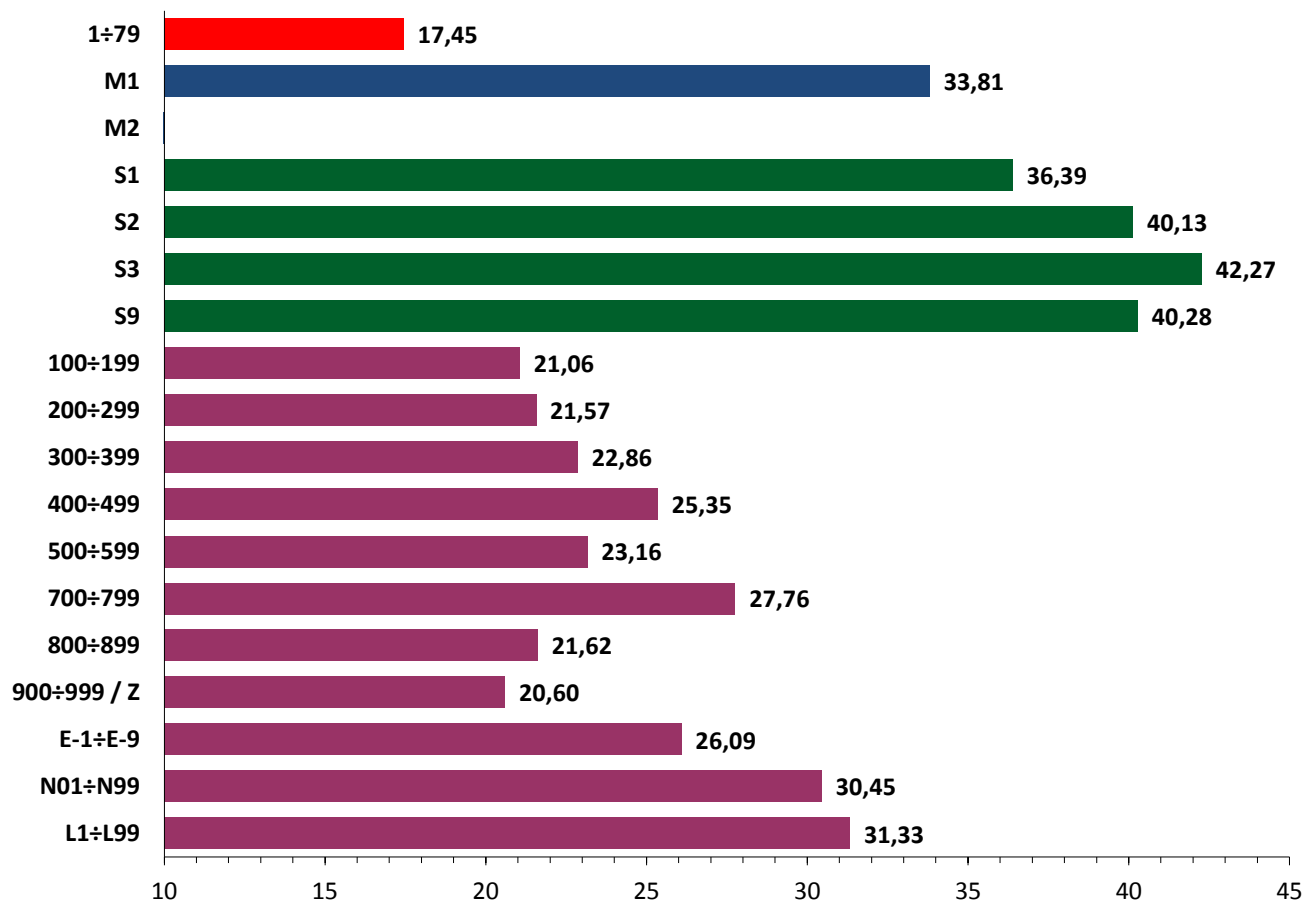
rodzaj linii	oznaczenia	długość tras [km]	długość linii [km]
tramwajowe	1÷79	131,224	386,9
metro	M1, M2	23,100	23,1
kolejowe	S1÷S9	105,815	146,6
autobusowe zwykłe	stałe 100÷199	--	1 305,7
	stałe 200÷299	--	164,7
	okresowe 300÷399	--	168,0
autobusowe przyspieszone	okresowe 400÷499	--	94,5
	stałe 500÷599	--	318,4
autobusowe strefowe	stałe 700÷799	--	825,1
	okresowe 800÷899	--	50,5
autobusowe specjalne i zastępcze	900÷999 / Z	--	29,8
autobusowe ekspresowe	E-1÷E-9	--	35,4
autobusowe dzienne razem		1 164,635	2 992,1
- w tym na terenie poza m.st. Warszawą (linie strefowe)		422,183	576,5
autobusowe nocne		562,128	834,2
- w tym na terenie poza m.st. Warszawą (linie strefowe)		118,572	0,0
autobusowe lokalne	L1÷L99	369,717	438,2

*) DP = dzień powszedni, DS = soboty i święta

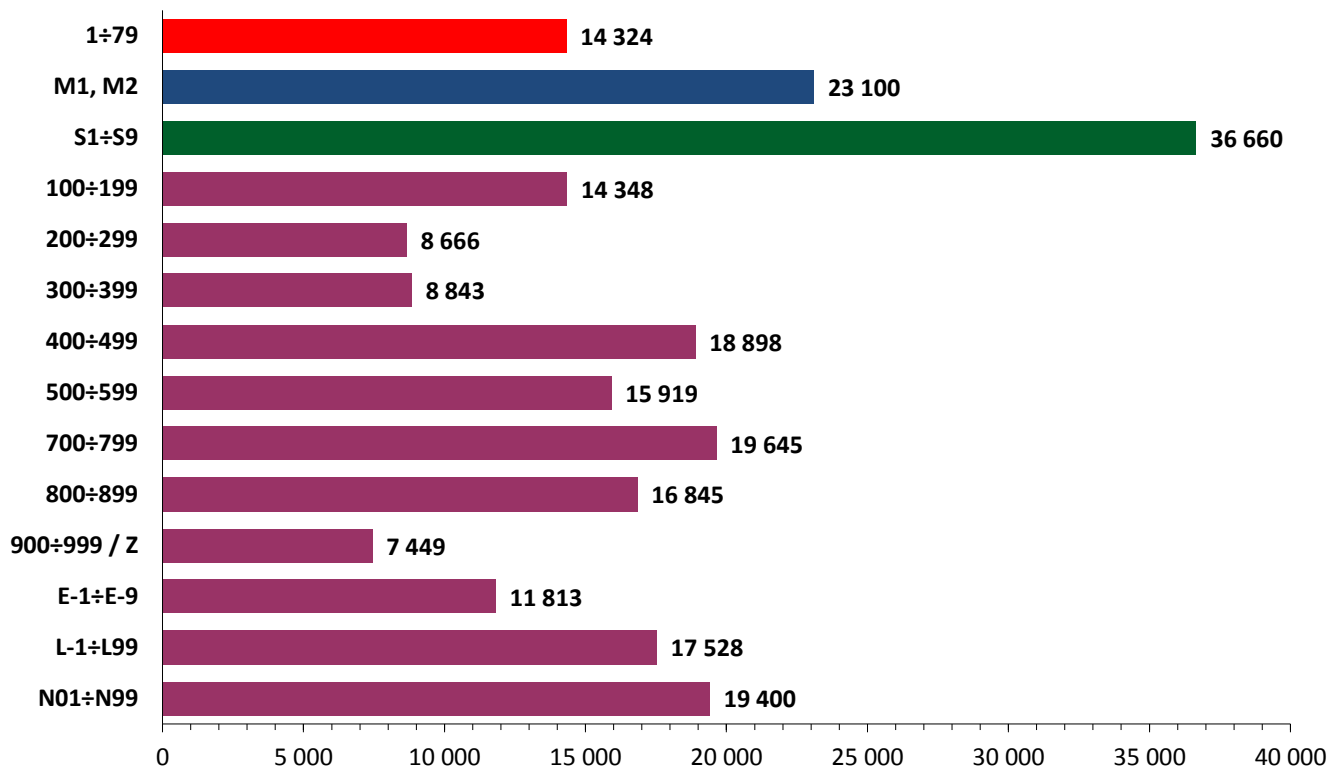
Liczba linii



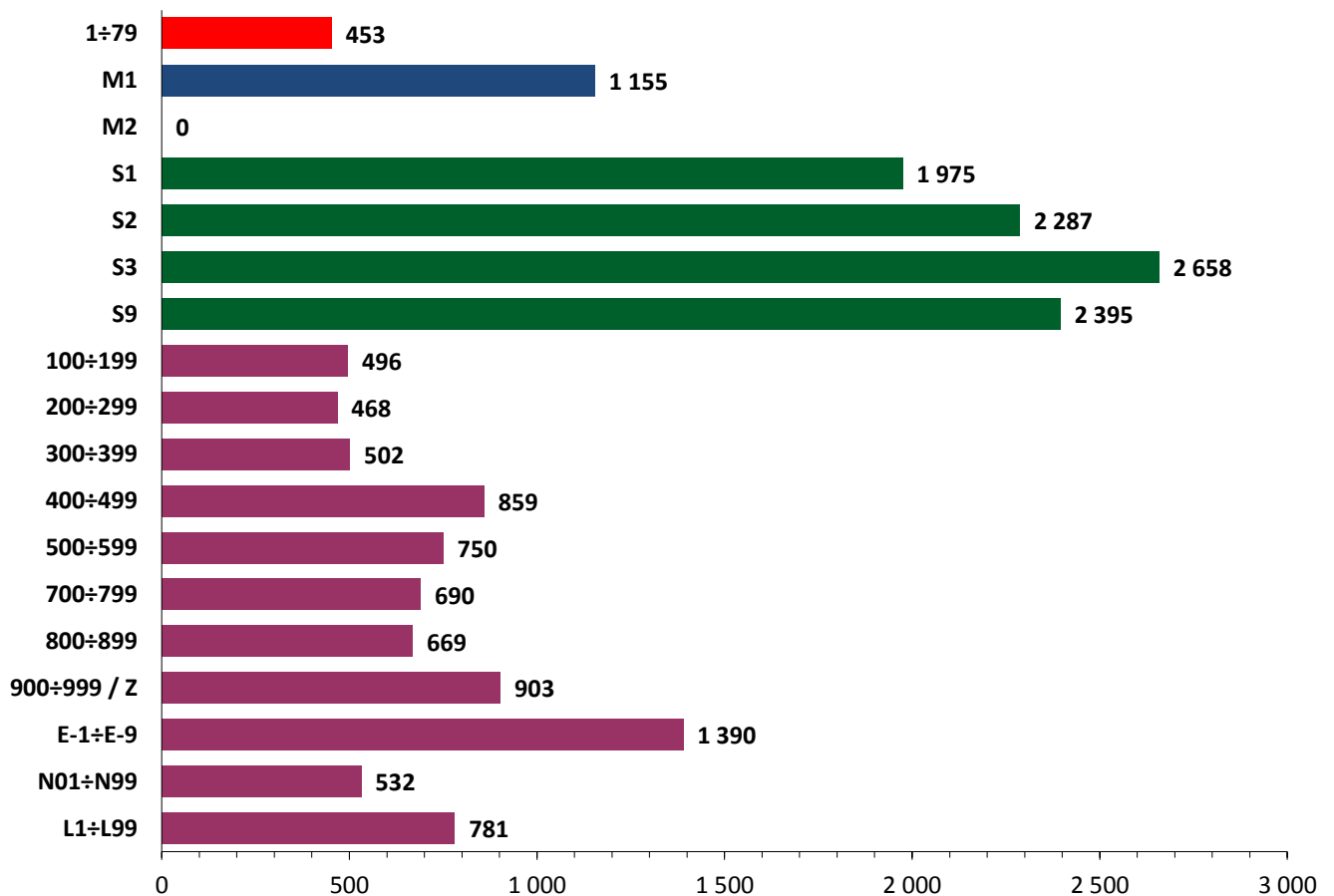
Średnia prędkość komunikacyjna - DP [km/h]



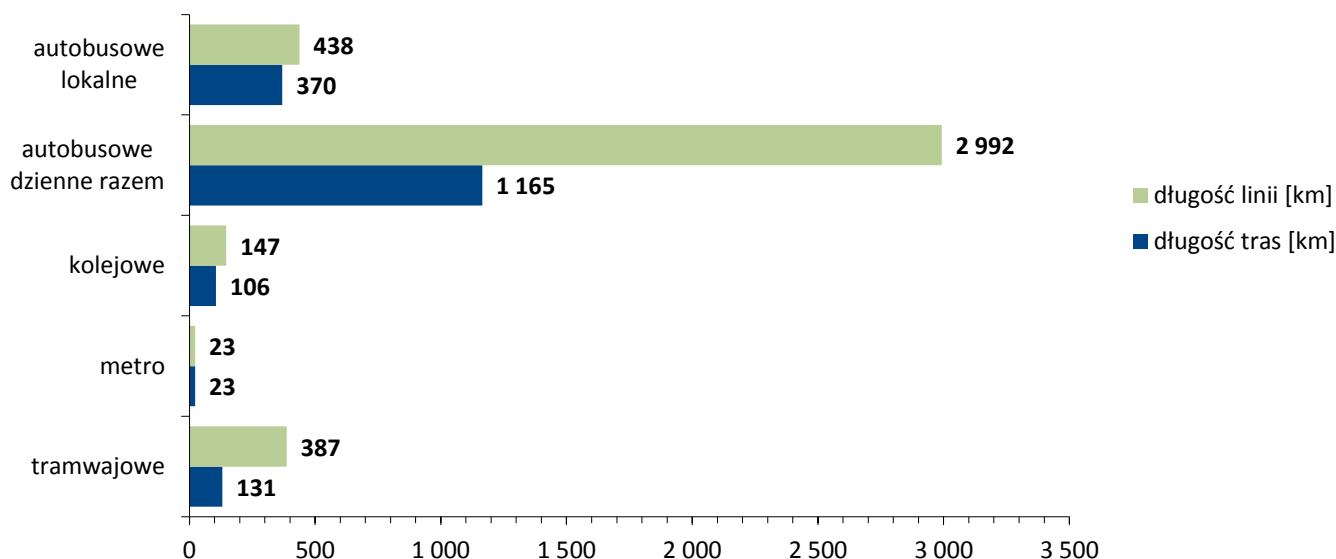
Średnia długość linii [m]



Średnia odległość międzypzystankowa [m]



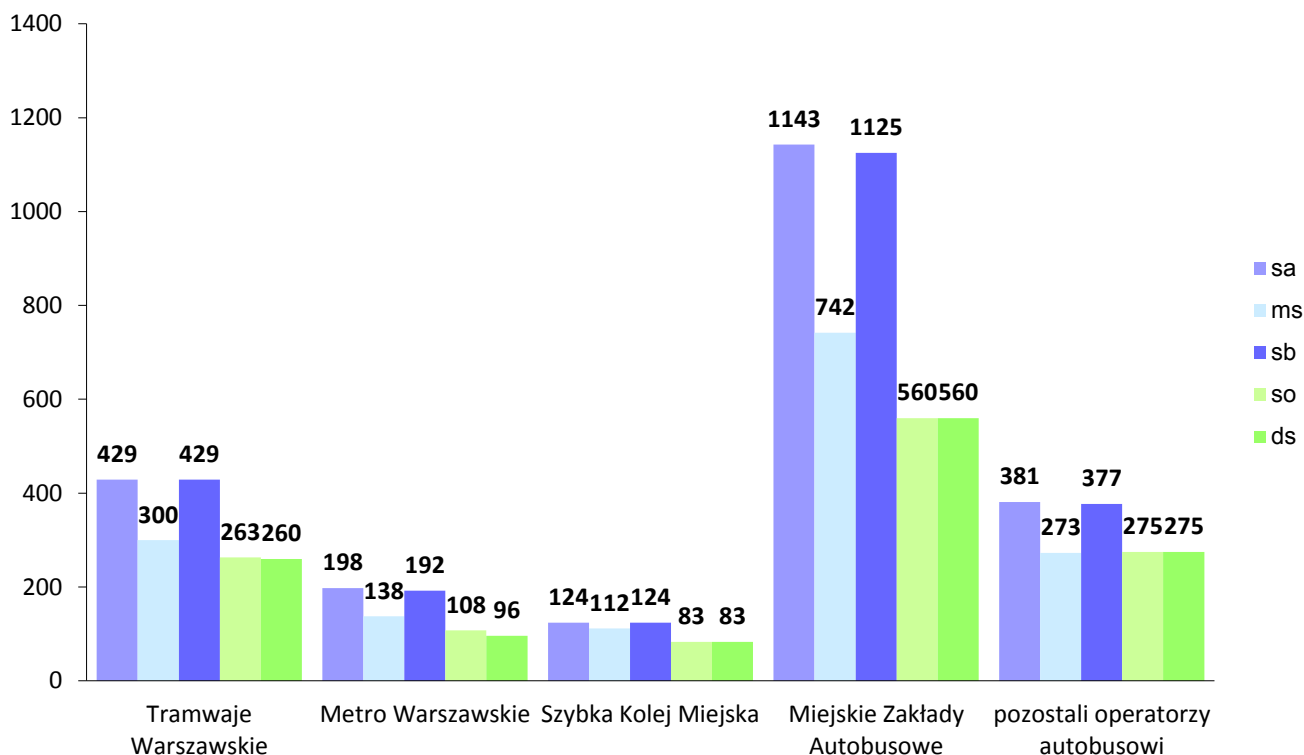
Długość linii dziennych [km]



4. Gęstość sieci komunikacyjnej

trakcja	na terenie Warszawy [km/km ²]	poza Warszawą [km/km ²]	na terenie Aglomeracji [km/km ²]
autobusy	1,435	0,414	0,632
tramwaje	0,254	---	0,054
metro	0,045	---	0,010
kolej	0,152	0,014	0,044
łącznie	1,886	0,428	0,740

Liczba wozów w ruchu



objaśnienia: sa = szczyt poranny, ms = międzyszczyt, sb = szczyt popołudniowy, ds = święto, so = sobota

*) w trakcji tramwajowej podano liczbę wagonów przeliczeniowych, tj. ze względu na przybliżoną liczbę miejsc pociągów jednoprzestrzennych (np. 120Na) do składów dwuwagonowych (np. 105Na) przyjęto, że jeden pociąg jednoprzestrzenny to dwa wagony

5. Operatorzy ZTM

operator	liczba linii		liczba wozów (wagonów)* na trasie					miesięczna rozkładowa liczba wozokm (pocmk) płatnych
	dz. powszedni	linie szczyt poranny	sa	ms	sb	so	ds	
Tramwaje Warszawskie	27	1÷79	429	300	429	263	260	4 402 361,000
Metro Warszawskie	1	M1, M2	198	138	192	108	96	2 146 231,200
Szybka Kolej Miejska	4	S1÷S9	124	112	124	83	83	1 115 517,828
Koleje Mazowieckie		Rxx						351 759,806
Warszawska Kolej Dojazdowa		WKD						33 708,480
Miejskie Zakłady Autobusowe	MIDI (10 m)	100÷599,	81	54	82	60	60	6 498 192,984
	MAXI (12 m)	700÷999,	238	169	234	95	95	
	MEGA (15 i 18 m)	E-1÷E-9	824	519	809	405	405	
		razem dzienne	1143	742	1125	560	560	
		200 N01÷N99		75		75	75	
		dzienne+nocne	1218	817	1200	635	635	
pozostali operatorzy autobusowi	razem	bez linii nocnych	381	273	377	275	275	2 410 795,227
linie lokalne	razem	25 L-1÷L99	44	30	43	20	17	241 669,504
linie autobusowe dzienne	razem	231	1568	1045	1545	855	852	-
linie autobusowe	razem	274	1660	1137	1637	951	948	9 150 657,715
linie dzienne	razem	263	2319	1595	2290	1309	1291	-
	łącznie	306	2411	1687	2382	1405	1387	17 200 236,029

objaśnienia: **sa** = szczyt poranny, **ms** = międzyszczyt, **sb** = szczyt popołudniowy, **ds** = święto, **so** = sobota

(...) liczba linii obsługiwanych samodzielnie

*) dla Metra Warszawskiego i Szybkiej Kolei Miejskiej podano liczbę wgonów

6. Średni dobowy przebieg brygady

	dzień powszedni		święto	noc
	br. całodzienna [km]	br. szczytowa [km]	br. całodzienna [km]	br. nocna [km]
Tramwaje Warszawskie	236,9	143,4	226,7	-
Miejskie Zakłady Autobusowe	264,1	135,0	281,8	135,2
pozostali operatorzy autobusowi	267,3	141,5	280,1	134,0
Metro Warszawskie	510,7	229,8	497,0	-
Szybka Kolej Miejska	462,2	72,9	485,9	-

7. Dzienna liczba wozokilometrów wg rozkładów jazdy

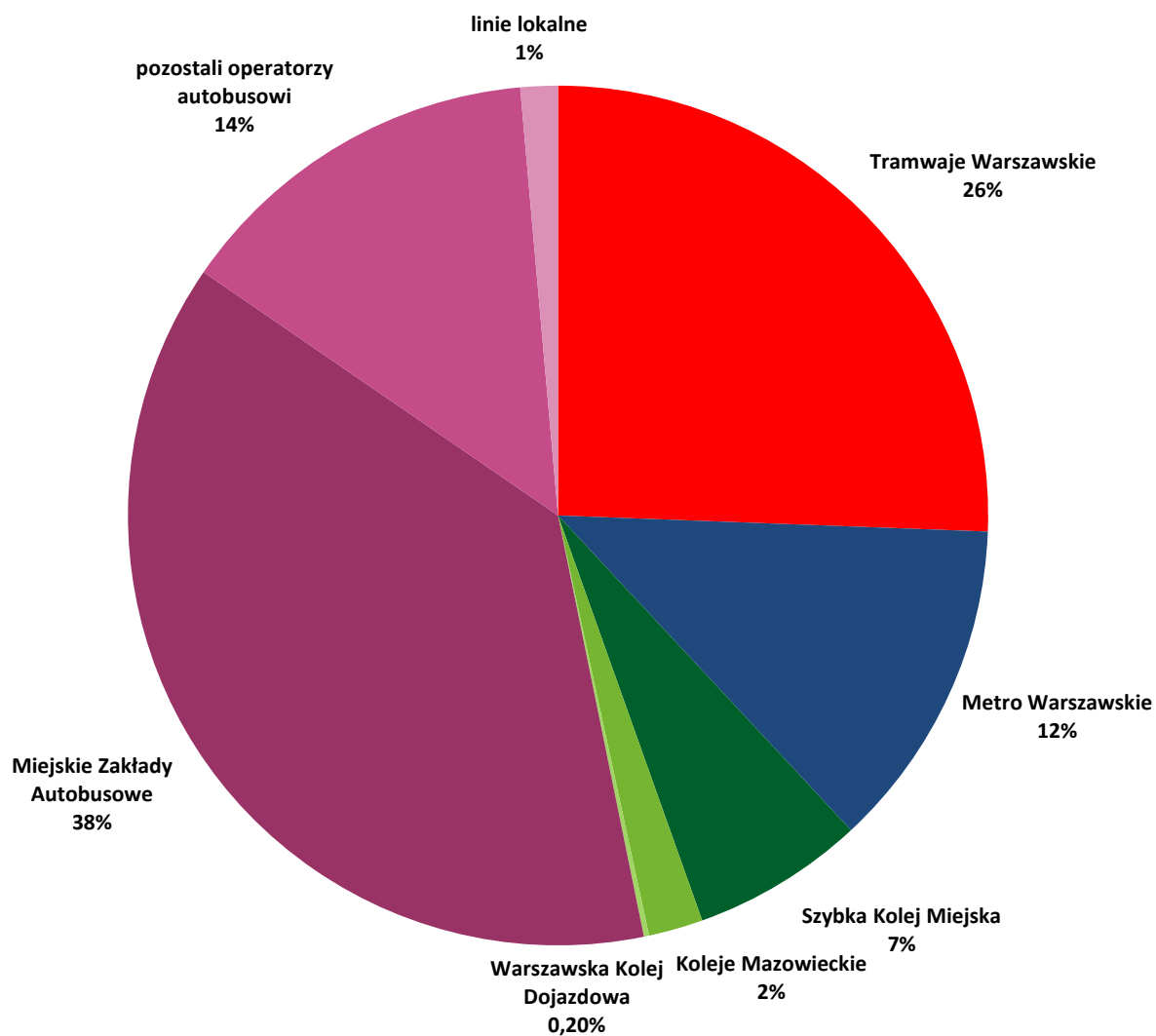
operator	dzień powszedni		święto	
	linie dzienne [km]	linie nocne [km]	linie dzienne [km]	linie nocne [km]
Tramwaje Warszawskie	168 885,816		110 743,421	
Miejskie Zakłady Autobusowe	250 096,036	10 758,900	157 799,537	10 985,383
Metro Warszawskie	84 271,800		53 673,000	
Szybka Kolej Miejska	53 660,468		40 533,608	
pozostali operatorzy autobusowi	razem	2 258,277	76 841,420	2 623,051
linie lokalne	razem	10 381,476	4 183,185	
	łącznie	655 623,199	13 017,177	443 774,171

8. Rozkładowa liczba wozów

rodzaj linii	oznaczenia	szczyt poranny		międzyszczyt		szczyt popołudniowy		święto	
		pociągi*	wagony	pociągi*	wagony	pociągi*	wagony	pociągi*	wagony
tramwajowe	1÷79	429		300		429		260	
metro	M1, M2	33	198	23	138	32	192	16	96
kolejowe	S1÷S9	20	124	18	112	20	124	15	83
autobusowe zwykłe	stałe	100÷199	879		655		884		550
	stałe	200÷299	75		55		74		50
	okresowe	300÷399	54		21		54		-
autobusowe przyspieszone	okresowe	400÷499	40		16		38		2
	stałe	500÷599	265		153		233		140
autobusowe strefowe	stałe	700÷799	163		106		166		87
	okresowe	800÷899	7		1		9		-
autobusowe specjalne i zastępcze	900÷999 / Z		18		8		18		6
autobusowe ekspresowe	E-1÷E-9		23		-		26		-
autobusowe dzienne	razem		1 524		1 015		1 502		835
autobusowe nocne	N01÷N99		91		-		91		95
autobusowe	razem		1 615		1 015		1 593		930
autobusowe i tramwajowe	razem		2 044		1 315		2 022		1 190
autobusowe lokalne	L-1÷L99		44		30		43		17
	łącznie		2 410		1 595		2 381		1 386

*) pociągi będące w ruchu

Struktura pracy przewozowej [%]



9. Udział taboru (w ruchu) przystosowanego do obsługi osób niepełnosprawnych

trakcja	dzień powszedni						sobota		niedziela	
	szczyt poranny		międzyszczyt		szczyt popołudniowy		liczba	%	liczba	%
	liczba	%	liczba	%	liczba	%				
autobusy	1 524	100,0%	1 015	100,0%	1 502	100,0%	826	100,0%	835	100,0%
tramwaje	182	42,42%	160	53,33%	182	42,42%	181	68,82%	181	69,62%
metro	33	100,0%	23	100,00%	32	100,00%	18	100,00%	16	100,00%
kolej (SKM)	20	100,0%	18	100,00%	20	100,00%	15	100,00%	15	100,00%

10. Lokalizacje funkcjonujących wydzielonych pasów dla transportu zbiorowego

ulica/aleja	odcinek	długość [m]	trakcja	funkcjonuje od
al. 3-go Maja/Al. Jerozolimskie	prz. M. Poniatowskiego-przedł. ul. Miedzianej	3 206	bus	02-2001/08-2010
Grójecka/Al. Jerozolimskie	Wawelska/pl. Zawiszy/Bracka	3 283	bus	02-2001/08-2010
al. Armii Krajowej	zjazd z ul. Słowackiego-Wybrzeże Gdyńskie	1 700	bus	05-2010
al. Solidarności	ul. Okopowa-Jagiellońska (w tym TTA: 2550 m)	3 787	bus	10-10-2009
Grzymały-Sokołowski/Wawelska/ Armii Ludowej/al. Stanów Zjednoczonych	Al. Jerozolimskie-Ostrobramska	7 423	bus	09-2002/09-2010
al. Stanów Zjedn./Wawelska	Ostrobramska-Grójecka	6 830	bus	09-2002/09-2009
Górczewska	Powstańców Śląskich-Młynarska	4 068	bus	12-2011
Radzymańska/al. Solidarności	Krynoliny-Andersa (w tym TTA: 2300 m)	7 486	bus	07-2009/10-2009
al. Niepodległości	Batorego-al. Armii Ludowej	516	bus	06-2002
Belwederska	Grottgera-Dolna	407	bus	1998
Sobieskiego	Idzikowskiego-Chełmska	1 196	bus	1998
Sobieskiego	Gierymskiego-Idzikowskiego	1 050	bus	1998
Kasprzaka	Bema-Karolkowa	1 300	bus	1993/2010
płk. Kuklińskiego	Myśluborska-Świderska (jezdnia północna)	385	bus	03-2012
płk. Kuklińskiego	Świderska-Myśluborska (jezdnia południowa)	170	bus	03-2012
ul. Młynarska	Obozowa-Wolska	930	tram	po 30-06-2009
ul. Modlińska	Światowida-Elektronowa	3 417	bus	05-2005
Marszałkowska	Widok-Złota (jezdnia wschodnia)	240	bus	1993
pl. Bankowy	Senatorska-al. Solidarności (jezdnia wschodnia)	300	bus	1993
pl. Bankowy	al. Solidarności-Senatorska (jezdnia zachodnia)	130	bus	1993
al. Wilanowska	skrzyżowania z ul. Sobieskiego	213	bus	b/d
łącznie		48 037		
		bus	47 107	
		tram	930	
		TTA	4 850	

TTA = torowisko tramwajowo-autobusowe

11. Podaż miejsc w środkach komunikacji miejskiej

trakcja	dzień powszedni				dzień świąteczny	
	godz. 7-8		godz. 11-12		godz. 11-12	
	miejsca siedzące	ogólna liczba miejsc	miejsca siedzące	ogólna liczba miejsc	miejsca siedzące	ogólna liczba miejsc
autobusy	59 550	200 695	39 924	133 436	33 118	110 268
linie zwykłe 100÷199	32 841	108 083	24 123	79 008	21 100	69 142
	200÷299	2 767	8 829	2 047	6 541	1 631
	300÷399	2 568	7 531	931	2 639	---
linie przysp. 400÷499	1 008	3 648	500	1 800	372	1 172
	500÷599	11 963	43 558	6 862	24 872	6 038
linie strefowe 700÷799	5 249	17 495	4 223	14 034	3 427	11 196
	800÷899	352	1 283	378	1 382	---
l. spec. i zast. 900÷999 / Z	1 598	5 844	860	3 160	550	2 014
linie ekspr. E-1÷E-9	1 204	4 424	---	---	---	---
tramwaje	16 812	98 208	10 504	58 984	9 774	50 595
kolej (SKM)	3 632	11 723	3 344	10 820	2 796	9 018
metro	12 288	57 600	7 680	36 000	5 632	26 400
łącznie	92 282	368 226	61 452	239 240	51 320	196 281

12. Średnia częstotliwość kursowania linii autobusowych i tramwajowych

średnia częstotliwość kursowania [min.]	liczba odjazdów	dzień powszedni				dzień świąteczny			
		godz. 7-8		godz. 11-12		godz. 15.30-16.30		godz. 11-12	
		liczba linii autobusowych	liczba linii tramwajowych	liczba linii autobusowych	liczba linii tramwajowych	liczba linii autobusowych	liczba linii tramwajowych	liczba linii autobusowych	liczba linii tramwajowych
do 6	10 i więcej	13	8			9	8		
7-9	7-9	14		4	6	13			5
10-11	6	30	18	19		31	19	22	1
12-14	5	21	1	7		22		2	
15-19	4	34		44	21	37		24	18
20-29	3	22		29		23		47	2
30-59	2	37		49		40		45	
60 i więcej	1	22		29		21		30	