

Część I. Organizacja komunikacji miejskiej

1. Linie komunikacyjne ZTM

rodzaj linii	oznaczenia	liczba linii	średnia długość [m]	dług. minimalna [m]	dług. maksymalna [m]
tramwajowe	1÷79	27	14 632	„31” 4 886	„6” 25 856
metro	M1, M2	1	23 100	„M2” --	„M1” 23 100
kolejowe	S1÷S9	4	36 660	„S9” 26 349	„S1” 43 460
autobusowe zwykłe	stałe 100÷199	90	14 287	„149” 3 866	„112” 25 130
	stałe 200÷299	19	8 627	„206” 3 361	„213” 22 327
	okresowe 300÷399	19	8 919	„379” 3 111	„305” 23 046
autobusowe przyspieszone	okresowe 400÷499	6	16 298	„460” 4 096	„401” 27 922
	stałe 500÷599	20	15 656	„501” 8 073	„517” 24 181
autobusowe strefowe	stałe 700÷799	42	19 661	„706” 7 241	„720” 32 983
	okresowe 800÷899	3	16 845	„805” 14 607	„807” 20 411
autobusowe specjalne i zastępcze	900÷999 / Z	2	10 596	„900” 2 701	„ZS1” 18 492
autobusowe ekspresowe	E-1÷E-9	4	10 147	„E-4” 5 148	„E-2” 20 995
autobusowe lokalne	L-1÷L99	25	17 527	„L-4” 7 511	„L11” 35 478
autobusowe dzienne razem		230	14 810	„900” 2 701	„L11” 35 478
autobusowe nocne	N01÷N99	41	19 642	„N38” 8 652	„N02” 35 959
łącznie		303	15 764	„900” 2 701	„S1” 43 460

2. Charakterystyka linii

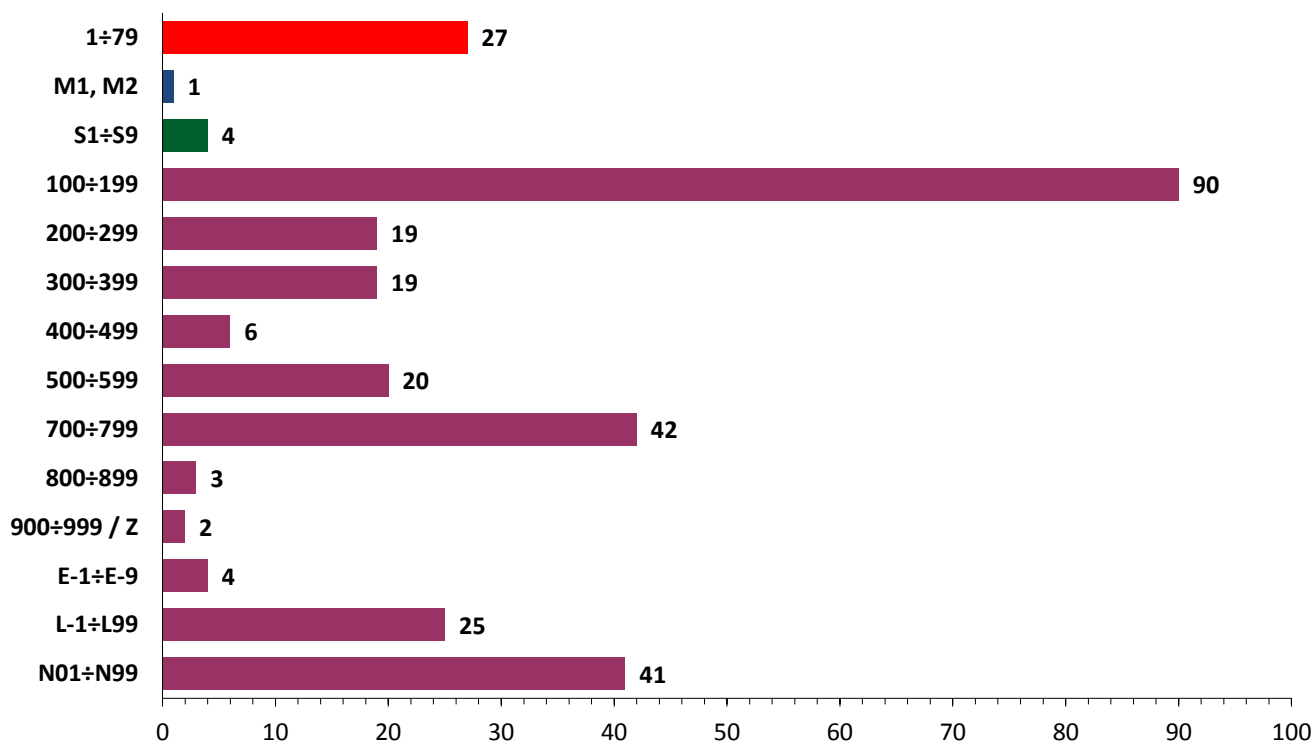
rodzaj linii	oznaczenia	średnia odległość międzyprzystankowa [m]	udział % przyst. NŻ	średnie prędkości [km/h]			
				komunikacyjna		eksploatacyjna	
				DP*	DS*	DP*	DS*
tramwajowe	1÷79	455	--	17,45	18,32	14,09	14,03
metro	M1	1 155	--	33,81	33,81	30,32	30,51
	M2	0	--	0,00	0,00	0,00	0,00
kolejowe	S1	1 975	--	36,39	36,34	25,42	25,55
	S2	2 287	--	40,13	39,63	27,77	27,73
	S3	2 658	--	42,27	41,54	26,44	27,46
	S9	2 395	--	40,28	--	20,07	--
autobusowe zwykłe	stałe 100÷199	490	26,45%	21,06	22,78	15,44	16,54
	stałe 200÷299	467	40,20%	21,70	23,01	14,47	15,04
	okresowe 300÷399	500	37,50%	22,89	--	16,47	--
autobusowe przyspieszone	okresowe 400÷499	863	18,92%	25,64	26,90	19,92	17,67
	stałe 500÷599	726	14,83%	23,25	25,00	17,22	18,20
autobusowe strefowe	stałe 700÷799	691	64,32%	27,76	29,34	19,75	20,32
	okresowe 800÷899	669	60,26%	21,62	--	16,32	--
autobusy specjalne i zastępcze	900÷999 / Z	1 695	44,00%	30,71	32,66	20,79	22,05
autobusowe ekspresowe	E-1÷E-9	1 503	0,00%	26,48	--	19,97	--
autobusowe nocne	N01÷N99	527	94,70%	30,24	30,42	23,47	23,60
autobusowe lokalne	L1÷L99	782	92,23%	31,47	31,60	19,42	16,66

3. Łączna długość tras i linii

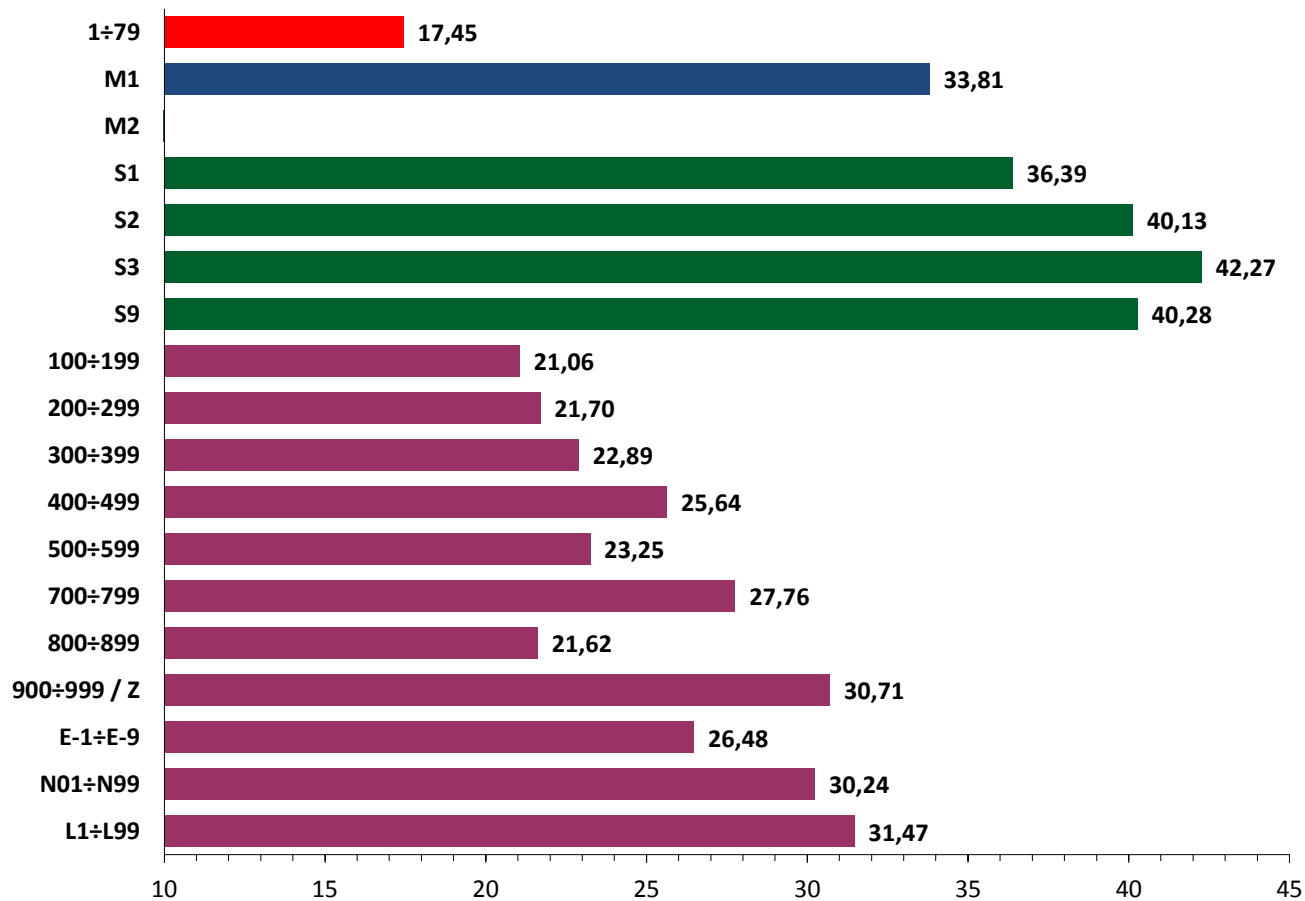
rodzaj linii	oznaczenia	długość tras [km]	długość linii [km]
tramwajowe	1÷79	132,974	395,1
metro	M1, M2	23,100	23,1
kolejowe	S1÷S9	105,815	146,6
autobusowe zwykłe	stałe 100÷199	--	1 285,8
	stałe 200÷299	--	163,9
	okresowe 300÷399	--	169,5
autobusowe przyspieszone	okresowe 400÷499	--	97,8
	stałe 500÷599	--	313,1
autobusowe strefowe	stałe 700÷799	--	825,8
	okresowe 800÷899	--	50,5
autobusowe specjalne i zastępcze	900÷999 / Z	--	21,2
autobusowe ekspresowe	E-1÷E-9	--	40,6
autobusowe dzienne razem		1 164,566	2 968,2
- w tym na terenie poza m.st. Warszawą (linie strefowe)		422,183	576,6
autobusowe nocne		553,833	805,3
- w tym na terenie poza m.st. Warszawą (linie strefowe)		107,290	0,0
autobusowe lokalne	L1÷L99	369,717	438,2

*) DP = dzień powszedni, DS = soboty i święta

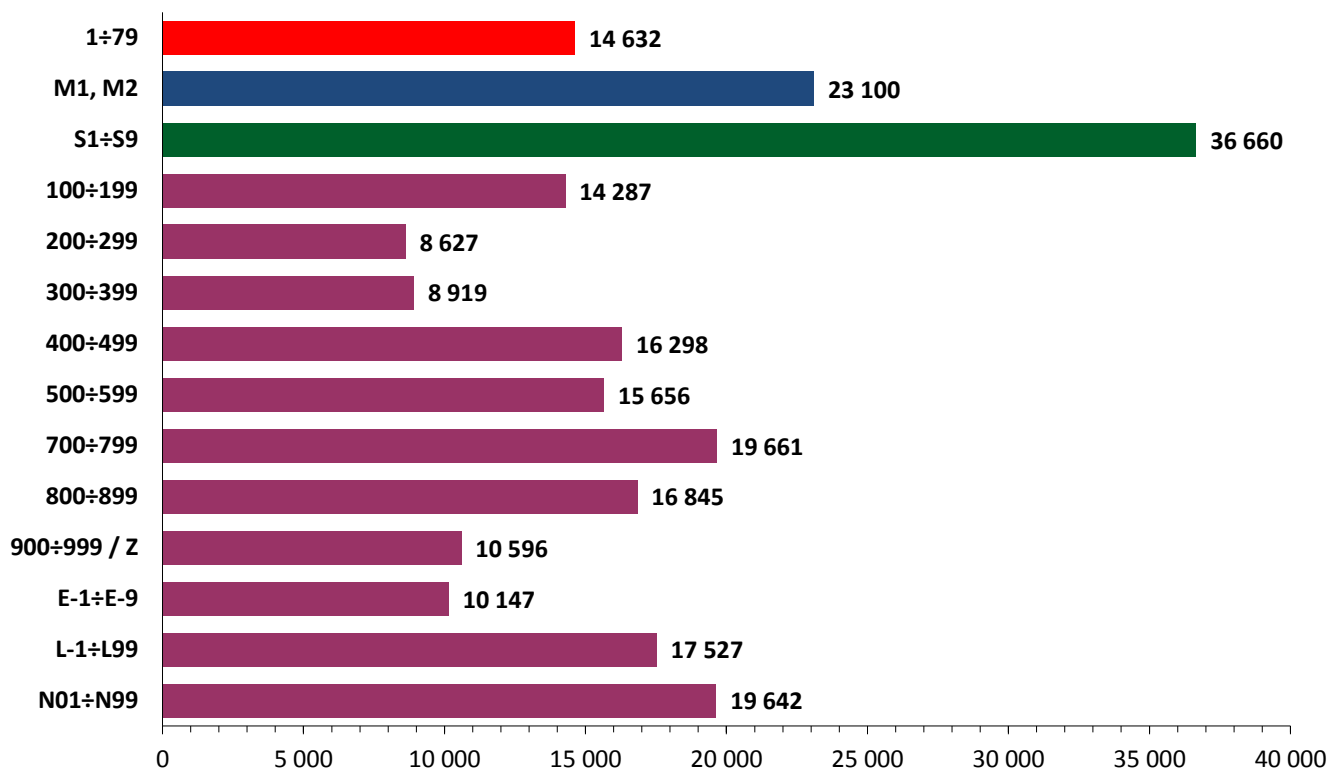
Liczba linii



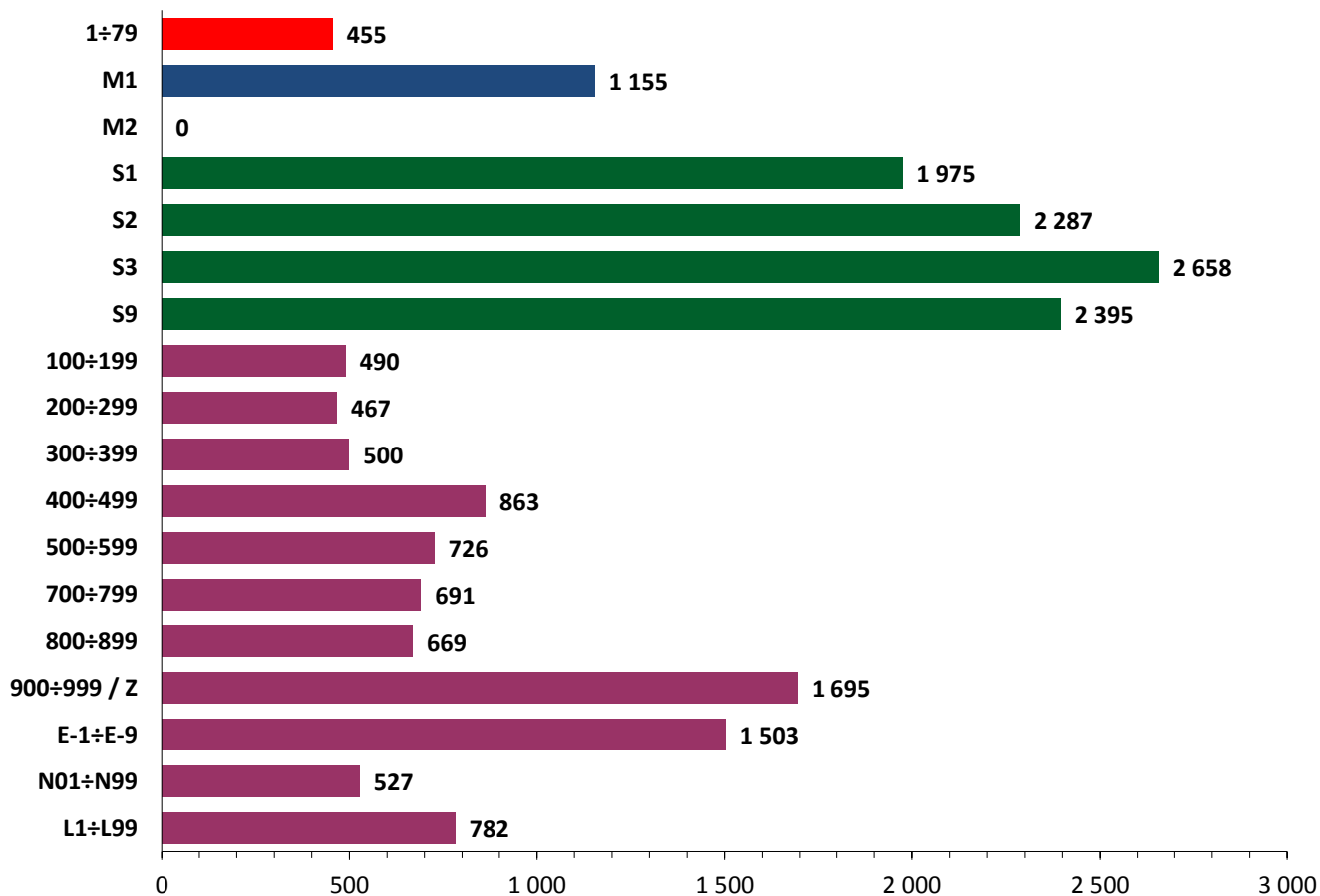
Średnia prędkość komunikacyjna - DP [km/h]



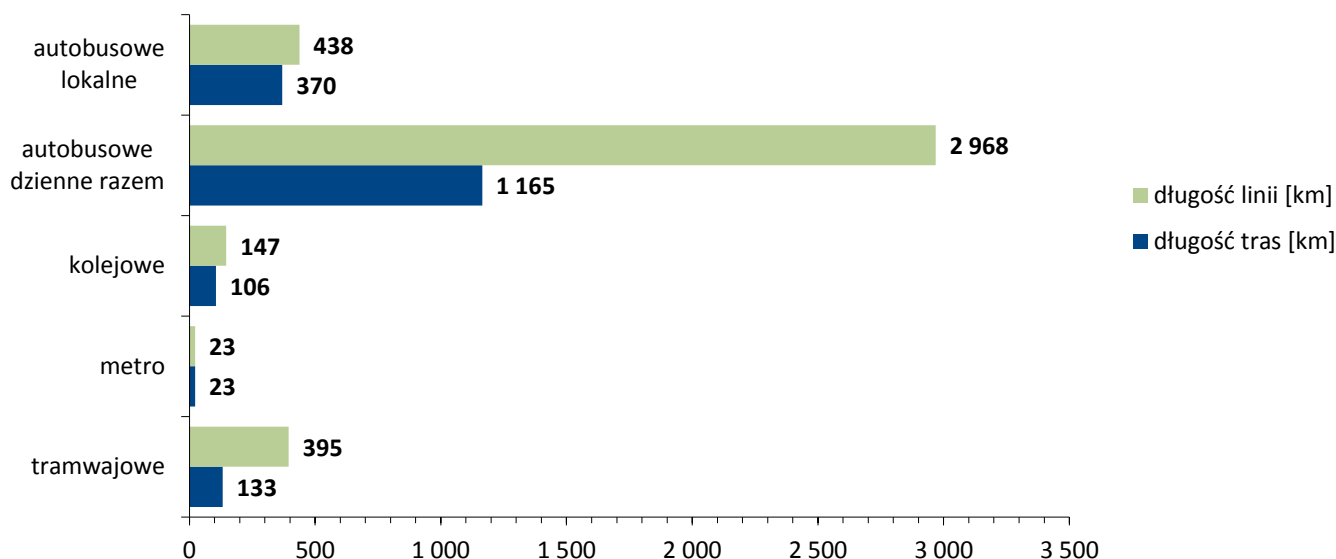
Średnia długość linii [m]



Średnia odległość międzypzystankowa [m]



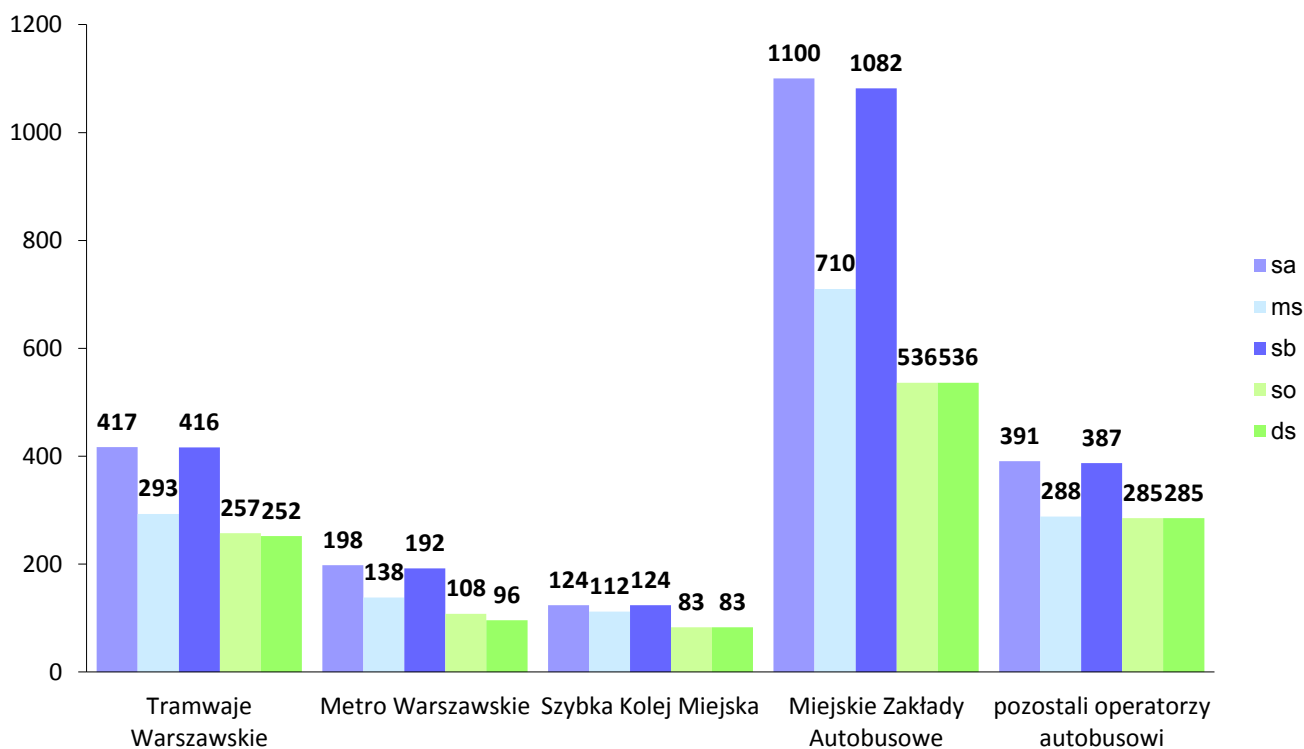
Długość linii dziennych [km]



4. Gęstość sieci komunikacyjnej

trakcja	na terenie Warszawy [km/km ²]	poza Warszawą [km/km ²]	na terenie Aglomeracji [km/km ²]
autobusy	1,435	0,414	0,632
tramwaje	0,257	---	0,055
metro	0,045	---	0,010
kolej	0,152	0,014	0,044
łącznie	1,889	0,428	0,741

Liczba wozów w ruchu



objaśnienia: sa = szczyt poranny, ms = międzyszczyt, sb = szczyt popołudniowy, ds = święto, so = sobota

*) w trakcji tramwajowej podano liczbę wagonów przeliczeniowych, tj. ze względu na przybliżoną liczbę miejsc pociągów jednoprzestrzennych (np. 120Na) do składów dwuwagonowych (np. 105Na) przyjęto, że jeden pociąg jednoprzestrzenny to dwa wagony

5. Operatorzy ZTM

operator	liczba linii		liczba wozów (wagonów)* na trasie					miesięczna rozkładowa liczba wozokm (pocmk) płatnych	
	dz. powszedni	linie szczyt poranny	sa	ms	sb	so	ds		
Tramwaje Warszawskie	27	1÷79	417	293	416	257	252	4 501 928,000	
Metro Warszawskie	1	M1, M2	198	138	192	108	96	2 272 510,800	
Szybka Kolej Miejska	4	S1÷S9	124	112	124	83	83	1 276 452,888	
Koleje Mazowieckie		Rxx						371 453,865	
Warszawska Kolej Dojazdowa		WKD						34 689,720	
Miejskie Zakłady Autobusowe	MIDI (10 m)	100÷599,	81	54	82	60	60	6 613 913,286	
	MAXI (12 m)	700÷999,	222	150	221	83	83		
	MEGA (15 i 18 m)	E-1÷E-9	797	506	779	393	393		
		razem dzienne	1100	710	1082	536	536		
		N01÷N99		75		75	75		
	195	dzienne+nocne	1175	785	1157	611	611		
pozostali operatorzy autobusowi	razem	bez linii nocnych	391	288	387	285	285	2 709 134,839	
linie lokalne	razem	25	L-1÷L99	44	30	43	20	17	240 361,050
linie autobusowe	dzienne	razem	230	1535	1028	1512	841	838	-
linie autobusowe	razem	271	1627	1120	1604	937	934	9 563 409,175	
linie	dzienne	razem	262	2274	1571	2244	1289	1269	-
		łącznie	303	2366	1663	2336	1385	1365	18 020 444,448

objaśnienia: sa = szczyt poranny, ms = międzyszczyt, sb = szczyt popołudniowy, ds = święto, so = sobota

(...) liczba linii obsługiwanych samodzielnie

*) dla Metra Warszawskiego i Szybkiej Kolei Miejskiej podano liczbę wagonów

6. Średni dobowy przebieg brygady

	dzień powszedni		święto	noc
	br. całodzienna [km]	br. szczytowa [km]	br. całodzienna [km]	br. nocna [km]
Tramwaje Warszawskie	237,3	148,2	227,2	-
Miejskie Zakłady Autobusowe	265,5	136,2	283,7	134,1
pozostali operatorzy autobusowi	264,7	139,4	277,6	135,9
Metro Warszawskie	510,7	229,8	497,0	-
Szybka Kolej Miejska	462,2	72,9	485,9	-

7. Dzienna liczba wozokilometrów wg rozkładów jazdy

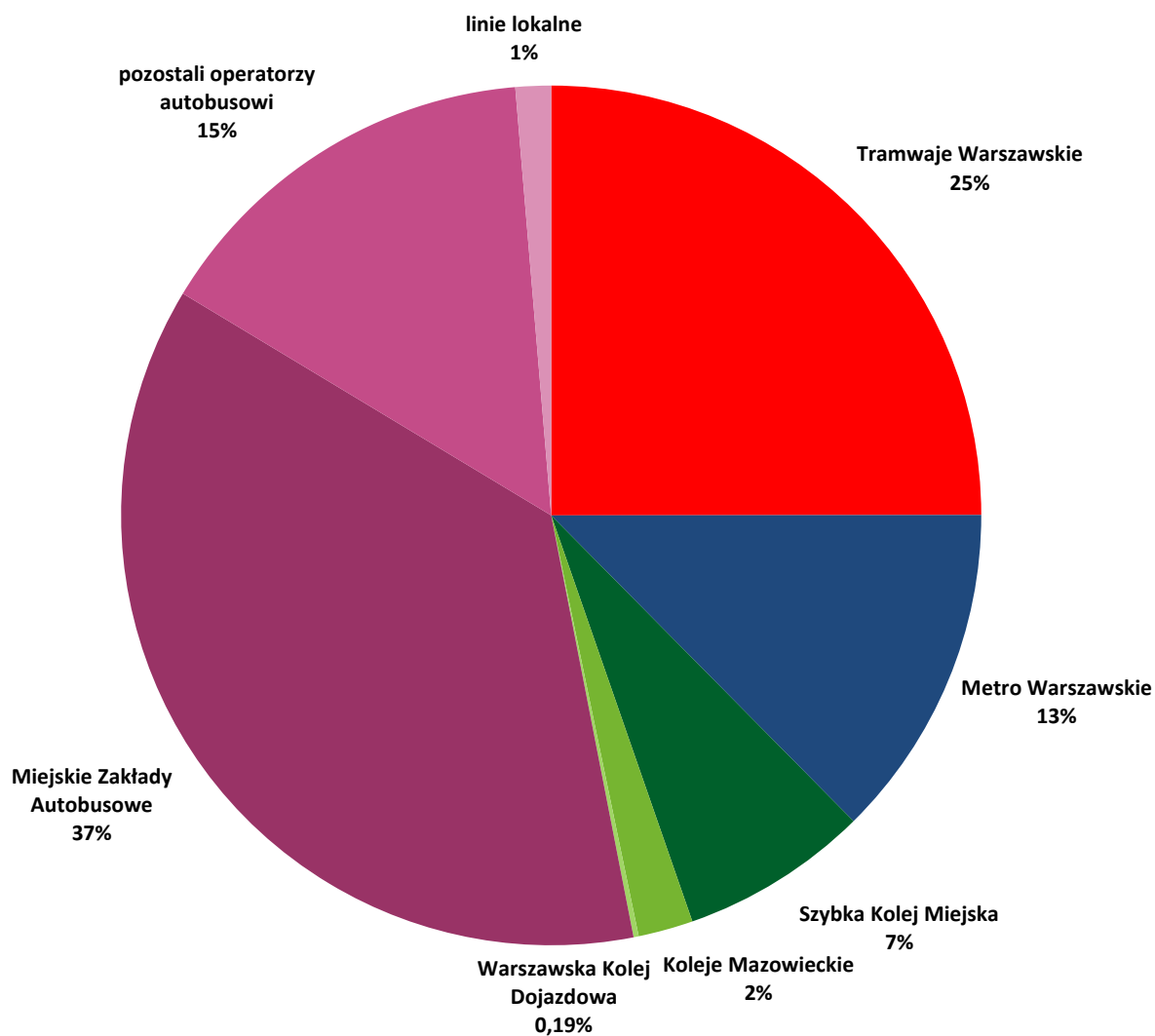
operator	dzień powszedni		święto	
	linie dzienne [km]	linie nocne [km]	linie dzienne [km]	linie nocne [km]
Tramwaje Warszawskie	170 818,524		108 990,271	
Miejskie Zakłady Autobusowe	241 630,744	9 979,708	152 063,528	10 037,420
Metro Warszawskie	84 271,800		53 673,000	
Szybka Kolej Miejska	53 660,468		40 533,608	
pozostali operatorzy autobusowi	razem	2 274,787	78 935,865	2 697,223
linie lokalne	razem	10 233,898	4 186,030	
	łącznie	651 395,430	12 254,495	438 382,302

8. Rozkładowa liczba wozów

rodzaj linii	oznaczenia	szczyt poranny		międzyszczyt		szczyt popołudniowy		święto	
		pociągi*	wagony	pociągi*	wagony	pociągi*	wagony	pociągi*	wagony
tramwajowe	1÷79	417		293		416		252	
metro	M1, M2	33	198	23	138	32	192	16	96
kolejowe	S1÷S9	20	124	18	112	20	124	15	83
autobusowe zwykłe	stałe	100÷199	868		646		867		543
	stałe	200÷299	76		55		75		49
	okresowe	300÷399	56		21		56		-
autobusowe przyspieszone	okresowe	400÷499	42		17		39		2
	stałe	500÷599	248		152		227		139
autobusowe strefowe	stałe	700÷799	164		105		166		87
	okresowe	800÷899	7		1		9		-
autobusowe specjalne i zastępcze	900÷999 / Z		4		1		4		1
autobusowe ekspresowe	E-1÷E-9		26		-		26		-
autobusowe	dzienne	razem	1 491		998		1 469		821
autobusowe	nocne	razem	91		-		91		95
autobusowe	razem		1 582		998		1 560		916
autobusowe	i tramwajowe	razem	1 999		1 291		1 976		1 168
autobusowe	lokalne	razem	44		30		43		17
	łącznie		2 365		1 571		2 335		1 364

*) pociągi będące w ruchu

Struktura pracy przewozowej [%]



9. Udział taboru (w ruchu) przystosowanego do obsługi osób niepełnosprawnych

trakcja	dzień powszedni						sobota		niedziela	
	szczyt poranny		międzyszczyt		szczyt popołudniowy		liczba	%	liczba	%
	liczba	%	liczba	%	liczba	%				
autobusy	1 491	100,0%	998	100,0%	1 469	100,0%	826	100,0%	821	100,0%
tramwaje	182	43,65%	160	54,61%	182	43,75%	181	70,43%	181	71,83%
metro	33	100,0%	23	100,00%	32	100,00%	18	100,00%	16	100,00%
kolej (SKM)	20	100,0%	18	100,00%	20	100,00%	15	100,00%	15	100,00%

10. Lokalizacje funkcjonujących wydzielonych pasów dla transportu zbiorowego

ulica/aleja	odcinek	długość [m]	trakcja	funkcjonuje od
al. 3-go Maja/Al. Jerozolimskie	prz. M. Poniatowskiego-przedł. ul. Miedzianej	3 206	bus	02-2001/08-2010
Grójecka/Al. Jerozolimskie	Wawelska/pl. Zawiszy/Bracka	3 283	bus	02-2001/08-2010
al. Armii Krajowej	zjazd z ul. Słowackiego-Wybrzeże Gdyńskie	1 700	bus	05-2010
al. Solidarności	ul. Okopowa-Jagiellońska (w tym TTA: 2550 m)	3 787	bus	10-10-2009
Grzymały-Sokołowski/Wawelska/ Armii Ludowej/al. Stanów Zjednoczonych	Al. Jerozolimskie-Ostrobramska	7 423	bus	09-2002/09-2010
al. Stanów Zjedn./Wawelska	Ostrobramska-Grójecka	6 830	bus	09-2002/09-2009
Górczewska	Powstańców Śląskich-Młynarska	4 068	bus	12-2011
Radzywińska/al. Solidarności	Krynoliny-Andersa (w tym TTA: 2300 m)	7 486	bus	07-2009/10-2009
al. Niepodległości	Batorego-al. Armii Ludowej	516	bus	06-2002
Belwederska	Grottgera-Dolna	407	bus	1998
Sobieskiego	Idzikowskiego-Chełmska	1 196	bus	1998
Sobieskiego	Gierymskiego-Idzikowskiego	1 050	bus	1998
Kasprzaka	Bema-Karolkowa	1 300	bus	1993/2010
płk. Kuklińskiego	Myśluborska-Świderska (jezdnia północna)	385	bus	03-2012
płk. Kuklińskiego	Świderska-Myśluborska (jezdnia południowa)	170	bus	03-2012
ul. Młynarska	Obozowa-Wolska	930	tram	po 30-06-2009
ul. Modlińska	Światowida-Elektronowa	3 417	bus	05-2005
Marszałkowska	Widok-Złota (jezdnia wschodnia)	240	bus	1993
pl. Bankowy	Senatorska-al. Solidarności (jezdnia wschodnia)	300	bus	1993
pl. Bankowy	al. Solidarności-Senatorska (jezdnia zachodnia)	130	bus	1993
al. Wilanowska	skrzyżowania z ul. Sobieskiego	213	bus	b/d
łącznie		48 037		
		bus	47 107	
		tram	930	
		TTA	4 850	

TTA = torowisko tramwajowo-autobusowe

11. Podaż miejsc w środkach komunikacji miejskiej

trakcja	dzień powszedni				dzień świąteczny		
	godz. 7-8		godz. 11-12		godz. 11-12		
	miejsca siedzące	ogólna liczba miejsc	miejsca siedzące	ogólna liczba miejsc	miejsca siedzące	ogólna liczba miejsc	
autobusy							
linie zwykłe	100÷199	58 025	194 958	38 978	129 960	32 516	108 056
	200÷299	32 463	106 724	23 865	78 060	20 842	68 194
	300÷399	2 801	8 947	2 047	6 541	1 631	5 524
	400÷499	2 688	7 851	931	2 639	---	---
linie przysp.	500÷599	1 266	4 596	500	1 800	372	1 172
	600÷699	11 275	41 030	6 862	24 872	6 038	21 220
linie strefowe	700÷799	5 281	17 577	4 223	14 034	3 427	11 196
	800÷899	352	1 283	378	1 382	---	---
l. spec. i zast.	900÷999 / Z	437	1 578	172	632	206	750
linie ekspr.	E-1÷E-9	1 462	5 372	---	---	---	---
tramwaje		15 989	91 830	10 128	55 572	9 422	47 175
kolej (SKM)		3 632	11 723	3 344	10 820	2 796	9 018
metro		12 288	57 600	7 680	36 000	5 632	26 400
	łącznie	89 934	356 111	60 130	232 352	50 366	190 649

12. Średnia częstotliwość kursowania linii autobusowych i tramwajowych

średnia częstotliwość kursowania [min.]	liczba odjazdów	dzień powszedni				dzień świąteczny			
		godz. 7-8		godz. 11-12		godz. 15.30-16.30		godz. 11-12	
		liczba linii autobusowych	liczba linii tramwajowych	liczba linii autobusowych	liczba linii tramwajowych	liczba linii autobusowych	liczba linii tramwajowych	liczba linii autobusowych	liczba linii tramwajowych
do 6	10 i więcej	12	8			7	8		
7-9	7-9	14		3	6	14			5
10-11	6	32	17	19		29	19	21	1
12-14	5	18	2	7		21		2	
15-19	4	34		44	21	38		24	18
20-29	3	22		28		24		46	2
30-59	2	37		50		38		46	
60 i więcej	1	22		29		21		30	