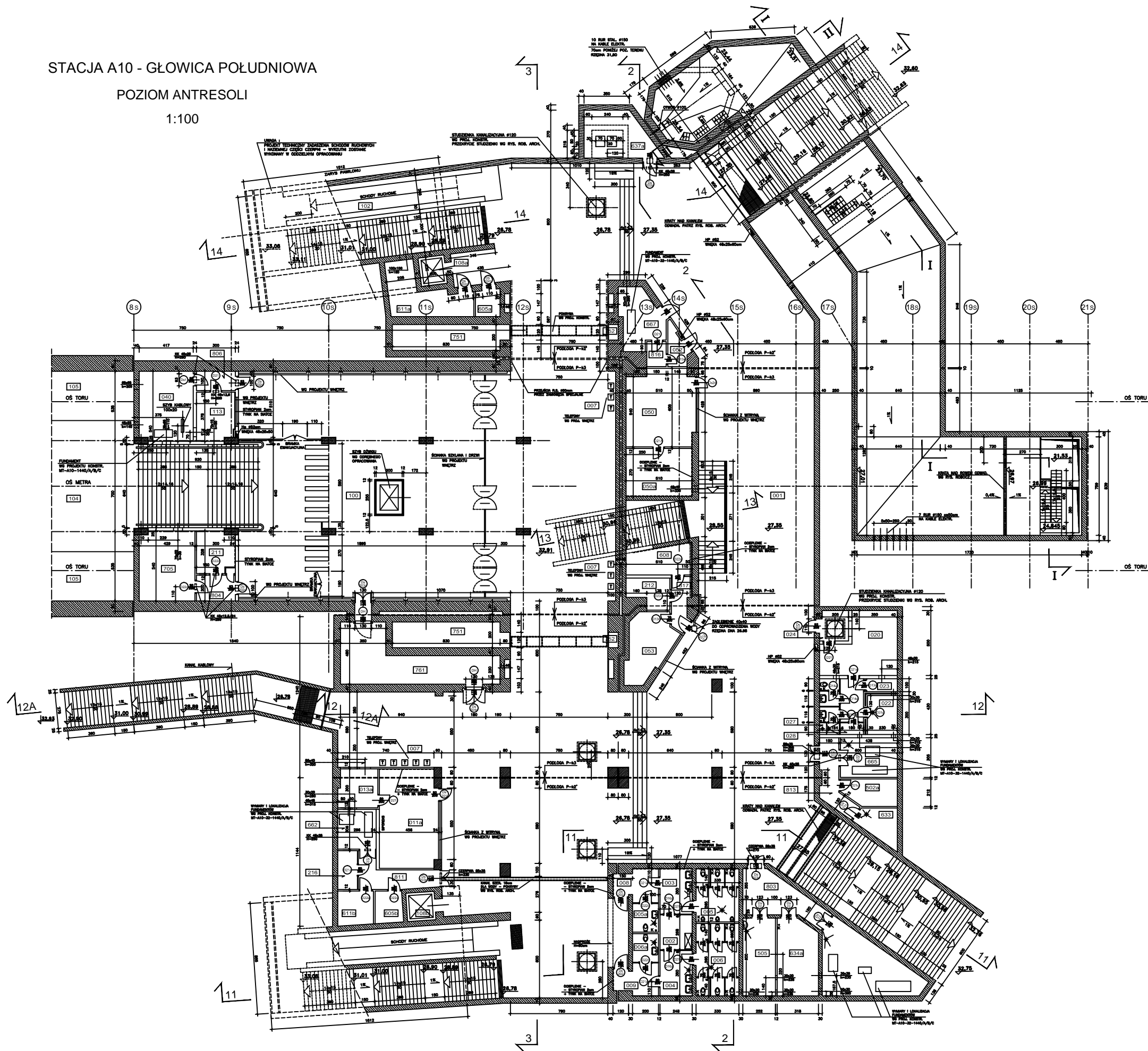


STACJA A10 - GŁOWICA POŁUDNIOWA

POZIOM ANTRESOLI

1:100



STACJA A10 - GŁOWICA PŁD.

NR POL.	NAZWA POMIESZCZENIA	Pow. m ²	SYMBOL	PODZIAŁ	RODZAJ	UWAGI
001	PRZEJŚCIE PODZIEMNE	1575,33	P-11	P-11	PL. KAMIONE	WZ PROJEKTU WNĘTRZ
002	POM. OBSŁUGI WC PUBLICZNEGO	6,64	P-11	P-11	PCW	
003	UMYWALNA MĘSKA	6,68	P-13	P-13	TERAKOTA	
004	UMYWALNA DAMSKA	6,68	P-13	P-13	TERAKOTA	
005	WC MĘSKI	12,80	P-13	P-13	TERAKOTA	SUFFY PODWIESZONY
005a	WC DLA INWALIDY M.	4,40	P-13	P-13	TERAKOTA	WZ PROJEKTU WNĘTRZ
006	WC DAMSKI	18,81	P-13	P-13	TERAKOTA	
006a	WC DLA INWALIDY KOBIEC	4,40	P-13	P-13	TERAKOTA	
007	TELEFONY	-	P-13	P-13	-	
008	PRZEDSIÖNIEK M.	7,25	P-13	P-13	TERAKOTA	
009	PRZEDSIÖNIEK K.	7,25	P-13	P-13	TERAKOTA	
020	KOMISARIAT POLICJI	22,80	P-12	P-12	PCW	
021	WC KOMISARIATU POLICJI	4,50	P-13	P-13	TERAKOTA	SUFFY PODWIESZONY
022	PCW. ARRESTANTA	6,99	P-13	P-13	LASTRIBO	WZ PROJEKTU WNĘTRZ
023	OSPODYT	2,30	P-12	P-12	LASTRIBO	
024	PRZEDSIÖNIEK KOMISARIATU POLICJI	5,40	P-11	P-11	LASTRIBO	
027	WC DLA ARRESTANTÓW	1,38	P-11	P-11	LASTRIBO	
028	POM. GOSPODARCZE	1,62	P-12	P-12	LASTRIBO	
029	PRZEDSIÖNIEK	4,00	P-12	P-12	LASTRIBO	
100	HALA ODRAW	344,26m ²	P-11	P-11	PL. KAMIONE	
101	SCHODY STALE	54,65	P-13	P-13	PL. KAMIONE	
102a	SCHODY RUCHOME (NA PODZEM. TERENIE)	68,50	P-12	P-12	-	
104	PERON	-	P-12	P-12	PL. KAMIONE	
105	TOROWISKO	-	-	-	-	
108a	SZYB DZWIOWY	4,84	P-12	P-12	-	
108b	SZYB DZWIOWY	4,84	P-12	P-12	-	
113	POM. USŁUGOWO - HANDLOWE	11,48	P-12	P-12	PCW	
114	MAGAZYN EKSP. SCHODÓW RUCHOMYCH	24,18	P-12	P-12	LASTRIBO	
115	POM. USŁUGOWO - HANDLOWE	48,60	-	-	WĘDLIK PŁOC. WNĘTRZ	
050a	ZAPLECZCIE USŁUGOWO - HANDLOWE	-	-	-	WĘDLIK PŁOC. WNĘTRZ	
052	WITRYNA (ZABUDOWANA)	4,00	-	-	-	
053	WITRYNA - POM. HANDLOWE	10,12	-	-	-	
211	ROZDZIELNIA	9,93	P-12	P-12	PCW	
212	ROZDZIELNIA	8,85	P-12	P-12	PCW	
216	MAGAZYN ELE.	7,50	P-12	P-12	LASTRIBO	
502a	MAGAZYN SRODKÓW CZYSTOŚCI	7,50	P-12	P-12	TERAKOTA	
505	POM. NA SMIECI	15,00	P-12	P-12	TERAKOTA	
605a	MAGAZYN EKSP. SCHODÓW RUCHOMYCH	4,73	P-12	P-12	SZLACHA CEM.	
605b	MASZYNOWNIA WINDY	6,50	P-12	P-12	SZLACHA CEM.	
608	MAGAZYN I WARSZTAT KASOWNIKÓW	10,40	P-12	P-12	PCW	
611a	MASZYNOWNIA WINDY	18,00	P-12	P-12	LASTRIBO	
611b	MASZYNOWNIA WINDY	7,20	P-12	P-12	LASTRIBO	
667	WENTYLATORNA POM. HANDLOWO-USŁUG.	9,50	P-12	P-12	TERAKOTA	
633	WODOMIĘSZ	7,75	P-12	P-12	TERAKOTA	
634a	PRZEPOMPOWNIA	17,50m ²	P-12	P-12	TERAKOTA	
637a	PRZEPOMPOWNIA	17,50	P-12	P-12	TERAKOTA	
040	POM. ŁĄCZNOŚCI	23,50	P-12	P-12	PCW	
662	WENTYLATORNA	11,72m ²	P-12	P-12	LASTRIBO	
660	WENTYLATORNA	23,00	P-12	P-12	LASTRIBO	
665	WENTYLATORNA	13,24	P-12	P-12	LASTRIBO	
751	WNEKA I	33,20	P-12	P-12	BETON 2D	
752	WNEKA II	1,92	P-12	P-12	BETON 2D	
761	SŁUZA	35,54	P-12	P-12	LASTRIBO	
803	PRZEDSIÖNIEK	18,77	P-12	P-12	TERAKOTA	
804	PRZEDSIÖNIEK	6,00	P-12	P-12	PCW	
806	PRZEDSIÖNIEK	4,50	P-12	P-12	LASTRIBO	
811	PRZEDSIÖNIEK	15,00	P-12	P-12	LASTRIBO	
813	PRZEDSIÖNIEK	8,14	P-12	P-12	LASTRIBO	
816	PRZEDSIÖNIEK	3,00	P-12	P-12	LASTRIBO	
817	PRZEDSIÖNIEK	5,50	P-12	P-12	PCW	
011a	POM. HANDLOWE	24,02	P-12	P-12	PL. KAMIONE	
013a	ZAPLECZCIE POM. HANDLOWEGO	8,83	P-12	P-12	PCW	

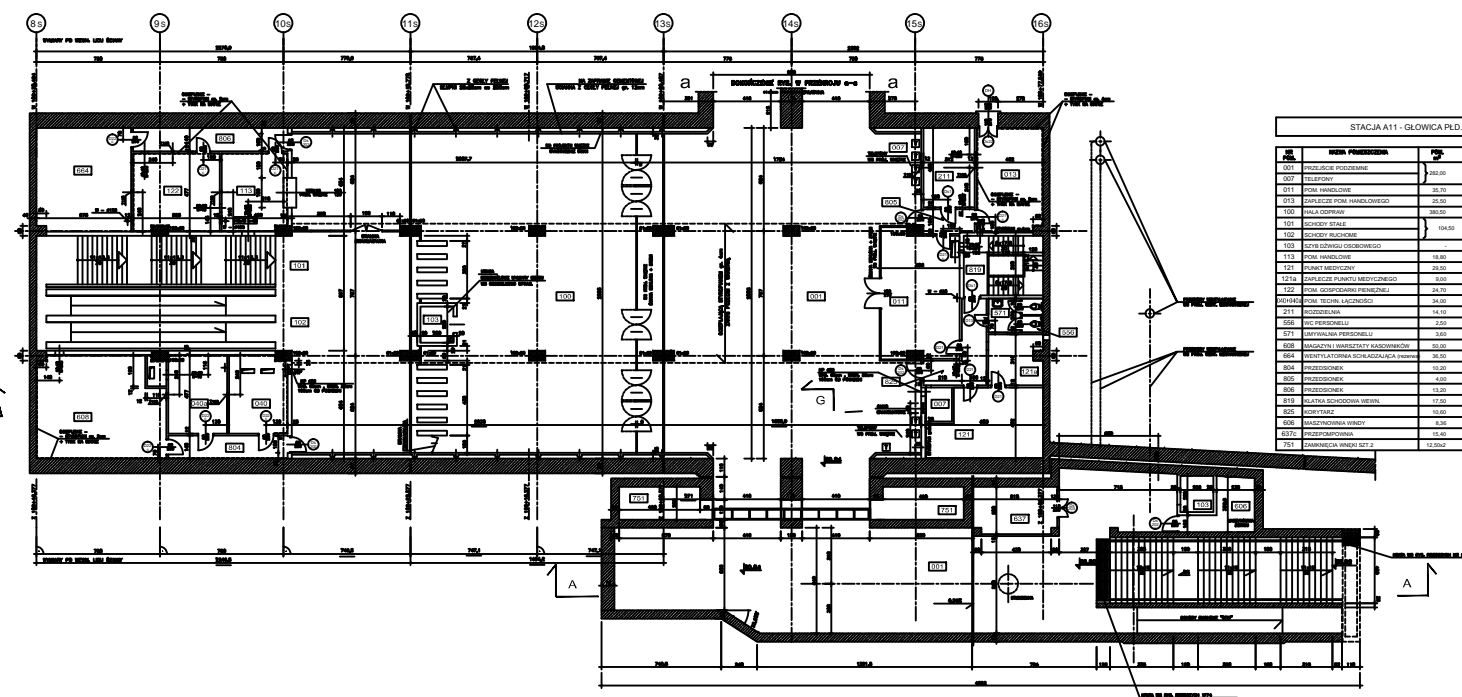
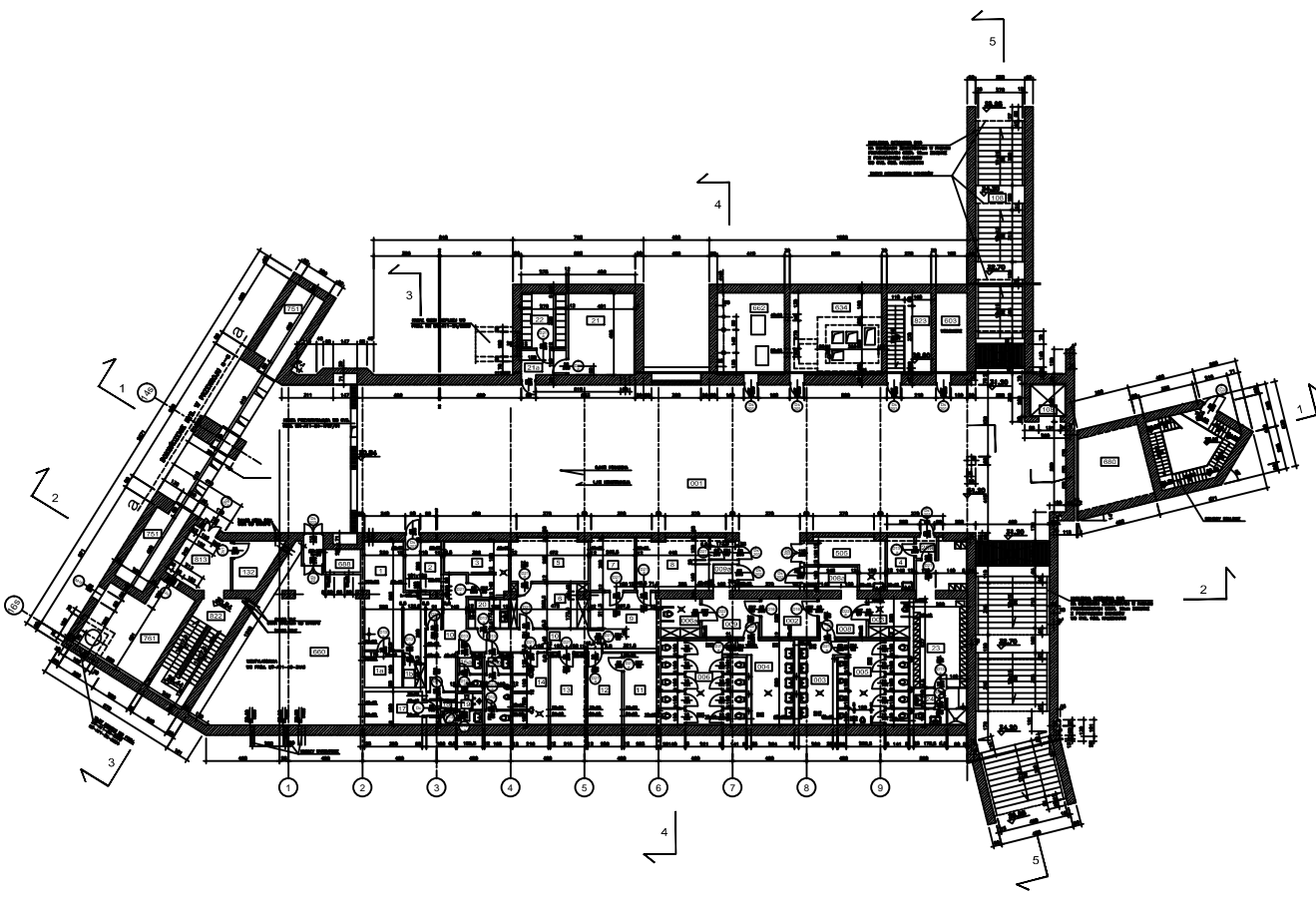
ENERGOPROJEKT WARSZAWA S.A.
 00-880 Warszawa 1 ul. 184, ul. Krucza 6/14
 1 277 696
 P-1338 W-1-105-24-143F/9/A
 METRO WARSZAWSKIE S2.2.02
 DOKUMENTACJA POWYKONAWCZA
 ARCHITEKTONICZNA ANTRESOLI
 STACJA A10 I A11
 STACJA A10 - POLE MOKOTOWSKIE
 ANTRESOLA PŁD.

Nr archiwalny rysunku: 1 277 696
 Nr kolejny rysunku: 19
 Data: 2005.10
 Skala: 1:100
 Rodzaj: AO
 Stan: PB-1

STACJA A11 - GŁOWICA POŁUDNIOWA

POZIOM ANTRESOLI

1:100



STACJA A11 - GŁOWICA PŁD.			
№	NAZWA POMIESZCZENIA	PKT	POW. [m²]
001	PRZEJŚCIE PODZIEMNE		
002	TELEFONY	20,00	7,14
003	POM. MIEJSCOWY	20,00	2,24
004	POM. MIEJSCOWY	20,00	7,14
100	HALA GOSPODARWA	30,00	2,24
101	KUCHNIA	30,00	2,24
102	KUCHNIA	30,00	2,24
103	KUCHNIA	30,00	2,24
104	KUCHNIA	30,00	2,24
105	KUCHNIA	30,00	2,24
106	KUCHNIA	30,00	2,24
107	KUCHNIA	30,00	2,24
108	KUCHNIA	30,00	2,24
109	KUCHNIA	30,00	2,24
110	KUCHNIA	30,00	2,24
111	KUCHNIA	30,00	2,24
112	KUCHNIA	30,00	2,24
113	KUCHNIA	30,00	2,24
114	KUCHNIA	30,00	2,24
115	KUCHNIA	30,00	2,24
116	KUCHNIA	30,00	2,24
117	KUCHNIA	30,00	2,24
118	KUCHNIA	30,00	2,24
119	KUCHNIA	30,00	2,24
120	KUCHNIA	30,00	2,24
121	KUCHNIA	30,00	2,24
122	KUCHNIA	30,00	2,24
123	KUCHNIA	30,00	2,24
124	KUCHNIA	30,00	2,24
125	KUCHNIA	30,00	2,24
126	KUCHNIA	30,00	2,24
127	KUCHNIA	30,00	2,24
128	KUCHNIA	30,00	2,24
129	KUCHNIA	30,00	2,24
130	KUCHNIA	30,00	2,24
131	KUCHNIA	30,00	2,24
132	KUCHNIA	30,00	2,24
133	KUCHNIA	30,00	2,24
134	KUCHNIA	30,00	2,24
135	KUCHNIA	30,00	2,24
136	KUCHNIA	30,00	2,24
137	KUCHNIA	30,00	2,24
138	KUCHNIA	30,00	2,24
139	KUCHNIA	30,00	2,24
140	KUCHNIA	30,00	2,24
141	KUCHNIA	30,00	2,24
142	KUCHNIA	30,00	2,24
143	KUCHNIA	30,00	2,24
144	KUCHNIA	30,00	2,24
145	KUCHNIA	30,00	2,24
146	KUCHNIA	30,00	2,24
147	KUCHNIA	30,00	2,24
148	KUCHNIA	30,00	2,24
149	KUCHNIA	30,00	2,24
150	KUCHNIA	30,00	2,24
151	KUCHNIA	30,00	2,24
152	KUCHNIA	30,00	2,24
153	KUCHNIA	30,00	2,24
154	KUCHNIA	30,00	2,24
155	KUCHNIA	30,00	2,24
156	KUCHNIA	30,00	2,24
157	KUCHNIA	30,00	2,24
158	KUCHNIA	30,00	2,24
159	KUCHNIA	30,00	2,24
160	KUCHNIA	30,00	2,24
161	KUCHNIA	30,00	2,24
162	KUCHNIA	30,00	2,24
163	KUCHNIA	30,00	2,24
164	KUCHNIA	30,00	2,24
165	KUCHNIA	30,00	2,24
166	KUCHNIA	30,00	2,24
167	KUCHNIA	30,00	2,24
168	KUCHNIA	30,00	2,24
169	KUCHNIA	30,00	2,24
170	KUCHNIA	30,00	2,24
171	KUCHNIA	30,00	2,24
172	KUCHNIA	30,00	2,24
173	KUCHNIA	30,00	2,24
174	KUCHNIA	30,00	2,24
175	KUCHNIA	30,00	2,24
176	KUCHNIA	30,00	2,24
177	KUCHNIA	30,00	2,24
178	KUCHNIA	30,00	2,24
179	KUCHNIA	30,00	2,24
180	KUCHNIA	30,00	2,24
181	KUCHNIA	30,00	2,24
182	KUCHNIA	30,00	2,24
183	KUCHNIA	30,00	2,24
184	KUCHNIA	30,00	2,24
185	KUCHNIA	30,00	2,24
186	KUCHNIA	30,00	2,24
187	KUCHNIA	30,00	2,24
188	KUCHNIA	30,00	2,24
189	KUCHNIA	30,00	2,24
190	KUCHNIA	30,00	2,24
191	KUCHNIA	30,00	2,24
192	KUCHNIA	30,00	2,24
193	KUCHNIA	30,00	2,24
194	KUCHNIA	30,00	2,24
195	KUCHNIA	30,00	2,24
196	KUCHNIA	30,00	2,24
197	KUCHNIA	30,00	2,24
198	KUCHNIA	30,00	2,24
199	KUCHNIA	30,00	2,24
200	KUCHNIA	30,00	2,24

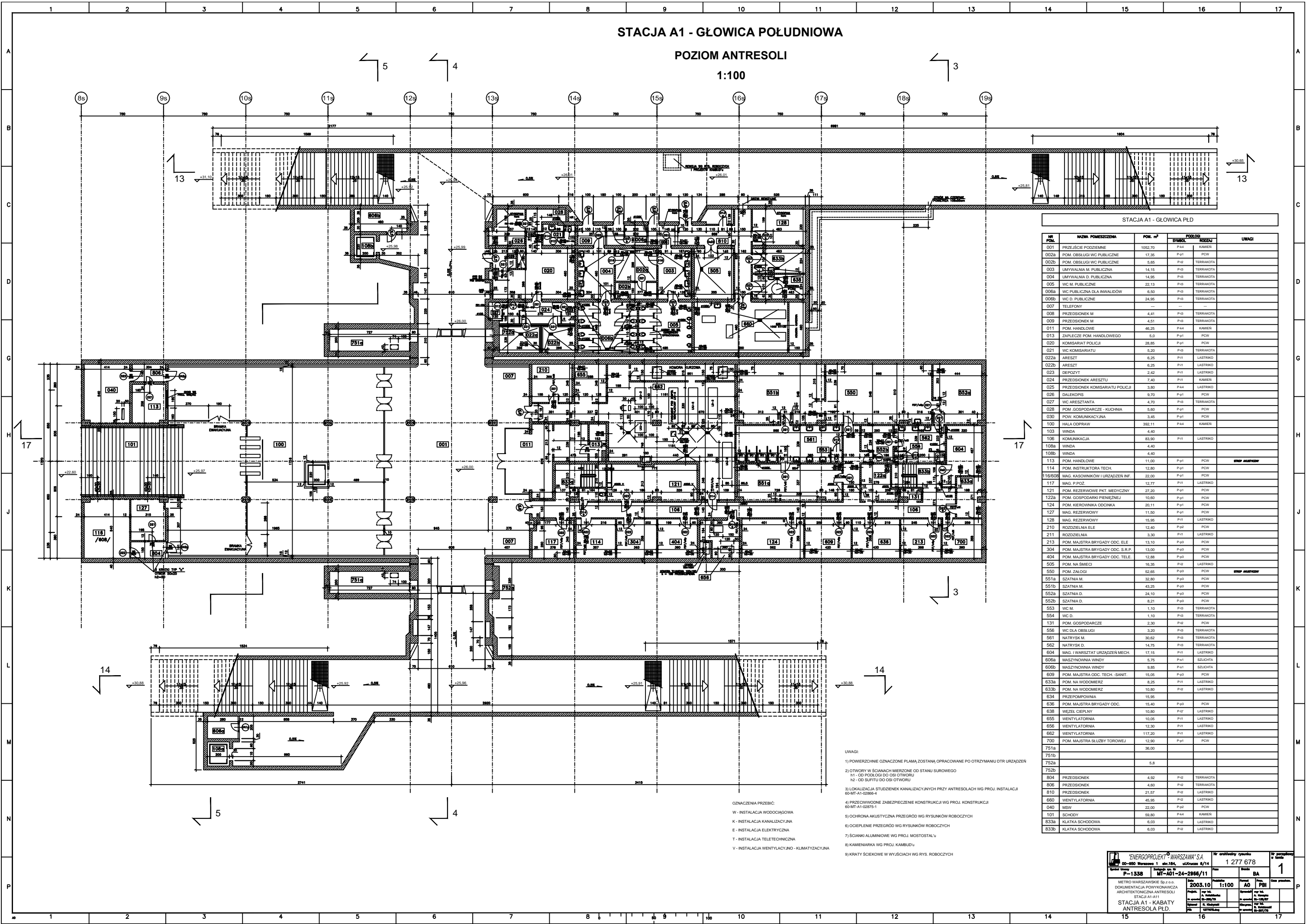
WYKAZ POMIESZCZEŃ DLA KOMISARIATU POLICJI			
№	NAZWA POMIESZCZENIA	PKT	POW. [m²]
1	POM. OFICJALNE DOKŁADY		2,24
2	POM. OFICJALNE		2,24
3	OFICJALNE		2,24
4	OFICJALNE		2,24
5	OFICJALNE		2,24
6	OFICJALNE		2,24
7	OFICJALNE		2,24
8	OFICJALNE		2,24
9	OFICJALNE		2,24
10	OFICJALNE		2,24
11	OFICJALNE		2,24
12	OFICJALNE		2,24
13	OFICJALNE		2,24
14	OFICJALNE		2,24
15	OFICJALNE		2,24
16	OFICJALNE		2,24
17	OFICJALNE		2,24
18	OFICJALNE		2,24
19	OFICJALNE		2,24
20	OFICJALNE		2,24
21	OFICJALNE		2,24
22	OFICJALNE		2,24
23	OFICJALNE		2,24
24	OFICJALNE		2,24
25	OFICJALNE		2,24
26	OFICJALNE		2,24
27	OFICJALNE		2,24
28	OFICJALNE		2,24
29	OFICJALNE		2,24
30	OFICJALNE		2,24
31	OFICJALNE		2,24
32	OFICJALNE		2,24
33	OFICJALNE		2,24
34	OFICJALNE		2,24
35	OFICJALNE		2,24
36	OFICJALNE		2,24
37	OFICJALNE		2,24
38	OFICJALNE		2,24
39	OFICJALNE		2,24
40	OFICJALNE		2,24
41	OFICJALNE		2,24
42	OFICJALNE		2,24
43	OFICJALNE		2,24
44	OFICJALNE		2,24
45	OFICJALNE		2,24
46	OFICJALNE		2,24
47	OFICJALNE		2,24
48	OFICJALNE		2,24
49	OFICJALNE		2,24
50	OFICJALNE		2,24
51	OFICJALNE		2,24
52	OFICJALNE		2,24
53	OFICJALNE		2,24
54	OFICJALNE		2,24
55	OFICJALNE		2,24
56	OFICJALNE		2,24
57	OFICJALNE		2,24
58	OFICJALNE		2,24
59	OFICJALNE		2,24
60	OFICJALNE		2,24
61	OFICJALNE		2,24
62	OFICJALNE		2,24
63	OFICJALNE		2,24
64	OFICJALNE		2,24
65	OFICJALNE		2,24
66	OFICJALNE		2,24
67	OFICJALNE		2,24
68	OFICJALNE		2,24
69	OFICJALNE		2,24
70	OFICJALNE		2,24
71	OFICJALNE		2,24
72	OFICJALNE		2,24
73	OFICJALNE		2,24
74	OFICJALNE		2,24
75	OFICJALNE		2,24
76	OFICJALNE		2,24
77	OFICJALNE		2,24
78	OFICJALNE		2,24
79	OFICJALNE		2,24
80	OFICJALNE		2,24
81	OFICJALNE		2,24
82	OFICJALNE		2,24
83	OFICJALNE		2,24
84	OFICJALNE		2,24
85	OFICJALNE		2,24
86	OFICJALNE		2,24
87	OFICJALNE		2,24
88	OFICJALNE		2,24
89	OFICJALNE		2,24
90	OFICJALNE		2,24
91	OFICJALNE		2,24
92	OFICJALNE		2,24
93	OFICJALNE		2,24
94	OFICJALNE		2,24
95	OFICJALNE		2,24
96	OFICJALNE		2,24
97	OFICJALNE		2,24
98	OFICJALNE		2,24
99	OFICJALNE		2,24
100	OFICJALNE		2,24


 1 277 698
 STACJA A11 - POL (TECHNIKA ANTRESOLA PŁD.)
 21

STACJA A1 - GŁOWICA POŁUDNIOWA

POZIOM ANTRESOLI

1:100



STACJA A1 - GŁOWICA PŁD

NR POM.	NAZWA POMIESZCZENIA	POM. m ²	SYMBOL	POCZĄT	UWAGI
001	PRZEJŚCIE PODZIEMNE	1052,70	P-44	KAMEN	
002a	POM. OBSŁUGI WC PUBLICZNE	17,35	P-01	PCW	
002b	POM. OBSŁUGI WC PUBLICZNE	5,65	P-02	TERRADTA	
003	UMYWALNA M. PUBLICZNA	14,15	P-03	TERRADTA	
004	UMYWALNA D. PUBLICZNA	14,95	P-03	TERRADTA	
005	WC M. PUBLICZNE	22,13	P-03	TERRADTA	
005a	WC PUBLICZNA DLA INWALIDÓW	6,50	P-03	TERRADTA	
005b	WC D. PUBLICZNE	24,95	P-03	TERRADTA	
007	TELEFONY	—	—	—	
008	PRZEDSIÓNEK M	4,41	P-03	TERRADTA	
009	PRZEDSIÓNEK M	4,51	P-03	TERRADTA	
011	POM. HANDLOWE	46,25	P-44	KAMEN	
013	ZAPLECZE POM. HANDLOWEGO	5,0	P-01	PCW	
020	KOMISARIAT POLICJI	28,85	P-01	PCW	
021	WC KOMISARIATU	5,20	P-03	TERRADTA	
022a	ARESZT	6,25	P-01	LASTRKKO	
022b	ARESZT	6,25	P-01	LASTRKKO	
023	DEPOZYT	2,42	P-01	LASTRKKO	
024	PRZEDSIÓNEK ARESZTU	7,40	P-01	KAMEN	
025	PRZEDSIÓNEK KOMISARIATU POLICJI	3,80	P-44	LASTRKKO	
026	DALEKOPIS	9,70	P-01	PCW	
027	WC ARESZTANTA	4,70	P-03	TERRADTA	
028	POM. GOSPODARCZE - KUCHNIA	5,60	P-01	PCW	
030	POM. KOMUNIKACYJNA	3,45	P-01	PCW	
100	HALA ODPRAW	392,11	P-44	KAMEN	
103	WINDA	4,40	—	—	
106	KOMUNIKACJA	83,90	P-01	LASTRKKO	
108a	WINDA	4,40	—	—	
108b	WINDA	4,40	—	—	
113	POM. HANDLOWE	11,00	P-01	PCW	BRZD. MIASTECZKO
114	POM. INSTRUKTORA TECH.	12,80	P-01	PCW	
116/608	MAG. KASOWNIKÓW I URZĄDZEŃ INF.	22,00	P-01	PCW	
117	MAG. P.POZ.	12,77	P-01	LASTRKKO	
121	POM. REZERWOWE PKT. MEDYCZNY	27,20	P-01	PCW	
122a	POM. GOSPODARKI PIENIEŻNEJ	10,60	P-01	PCW	
124	POM. KIEROWNIKA ODDZIAŁU	20,11	P-01	PCW	
127	MAG. REZERWOWY	11,50	P-01	PCW	
128	MAG. REZERWOWY	15,95	P-01	LASTRKKO	
210	ROZDZIELNIA ELE.	12,40	P-02	PCW	
211	ROZDZIELNIA	3,30	P-01	LASTRKKO	
213	POM. MAISTRA BRYGADY ODC. ELE.	13,10	P-03	PCW	
304	POM. MAISTRA BRYGADY ODC. S.R.P.	13,00	P-03	PCW	
404	POM. MAISTRA BRYGADY ODC. TELE.	12,88	P-03	PCW	
505	POM. NA ŚMIECI	16,35	P-02	LASTRKKO	
550	POM. ZAŁOGI	52,65	P-03	PCW	BRZD. MIASTECZKO
551a	SZATNIA M.	32,80	P-03	PCW	
551b	SZATNIA M.	43,25	P-03	PCW	
552a	SZATNIA D.	24,10	P-03	PCW	
552b	SZATNIA D.	8,21	P-03	PCW	
553	WC M.	1,10	P-03	TERRADTA	
554	WC D.	1,10	P-03	TERRADTA	
131	POM. GOSPODARCZE	2,30	P-02	PCW	
556	WC DLA OBSŁUGI	3,20	P-03	TERRADTA	
561	NATRYSK M.	30,62	P-03	TERRADTA	
562	NATRYSK D.	14,75	P-03	TERRADTA	
604	MAG. I WARSZTAT URZĄDZEŃ MECH.	17,15	P-01	LASTRKKO	
606a	MASZYNOWNIA WINDY	5,75	P-01	SŁUCHTA	
606b	MASZYNOWNIA WINDY	9,85	P-01	SŁUCHTA	
609	POM. MAISTRA ODC. TECH.-SANIT.	15,05	P-03	PCW	
633a	POM. NA WODOMERZ	8,25	P-01	LASTRKKO	
633b	POM. NA WODOMERZ	10,80	P-02	LASTRKKO	
634	PRZEPOMPOWNIA	15,95	—	—	
636	POM. MAISTRA BRYGADY ODC.	15,40	P-03	PCW	
638	WEZEL CIEPLNY	10,80	P-02	LASTRKKO	
655	WENTYLATORNA	10,05	P-01	LASTRKKO	
656	WENTYLATORNA	12,30	P-01	LASTRKKO	
662	WENTYLATORNA	117,20	P-01	LASTRKKO	
700	POM. MAISTRA SŁUŻBY TOROWEJ	12,90	P-01	PCW	
751a		36,00	—	—	
751b		—	—	—	
752a		5,8	—	—	
752b		—	—	—	
804	PRZEDSIÓNEK	4,92	P-02	TERRADTA	
806	PRZEDSIÓNEK	4,60	P-02	TERRADTA	
810	PRZEDSIÓNEK	21,57	P-02	LASTRKKO	
660	WENTYLATORNA	45,95	P-02	LASTRKKO	
040	MSW	22,00	P-02	PCW	
101	SCHODY	59,80	P-44	KAMEN	
833a	KŁATKA SCHODOWA	6,03	P-02	LASTRKKO	
833b	KŁATKA SCHODOWA	6,03	P-02	LASTRKKO	

- UWAGI:
- 1) POWIERZCHNIE OZNACZENIA PŁAMĄ ZOSTANĄ OPRACOWANE PO OTRZYMANIU DTR URZĄDZEŃ
 - 2) OTWORY W ŚCIANACH MIERZONE OD STANU SUROWEGO
N1 - OD PODŁOGI DO OSI OTWORU
N2 - OD SUFITU DO OSI OTWORU
 - 3) LOKALIZACJA STUDIENEK KANALIZACYJNYCH PRZY ANTRESOLACH WG PROJ. INSTALACJI 60-MT-A1-02866-4
 - 4) PRZECIWWIĄDNE ZABEZPIECZENIE KONSTRUKCJI WG PROJ. KONSTRUKCJI 60-MT-A1-02872-1
 - 5) OCHRONA AKUSTYCZNA PRZEGRÓD WG RYSUNKÓW ROBOCZYCH
 - 6) OCIEPLENIE PRZEGRÓD WG RYSUNKÓW ROBOCZYCH
 - 7) ŚCIANKI ALUMINIOWE WG PROJ. MOSTOSTAŁU
 - 8) KAMIENIARKA WG PROJ. KAMBIŁU
 - 9) KRATY ŚCIEKOWE W WYŚCIACH WG RYS. ROBOCZYCH

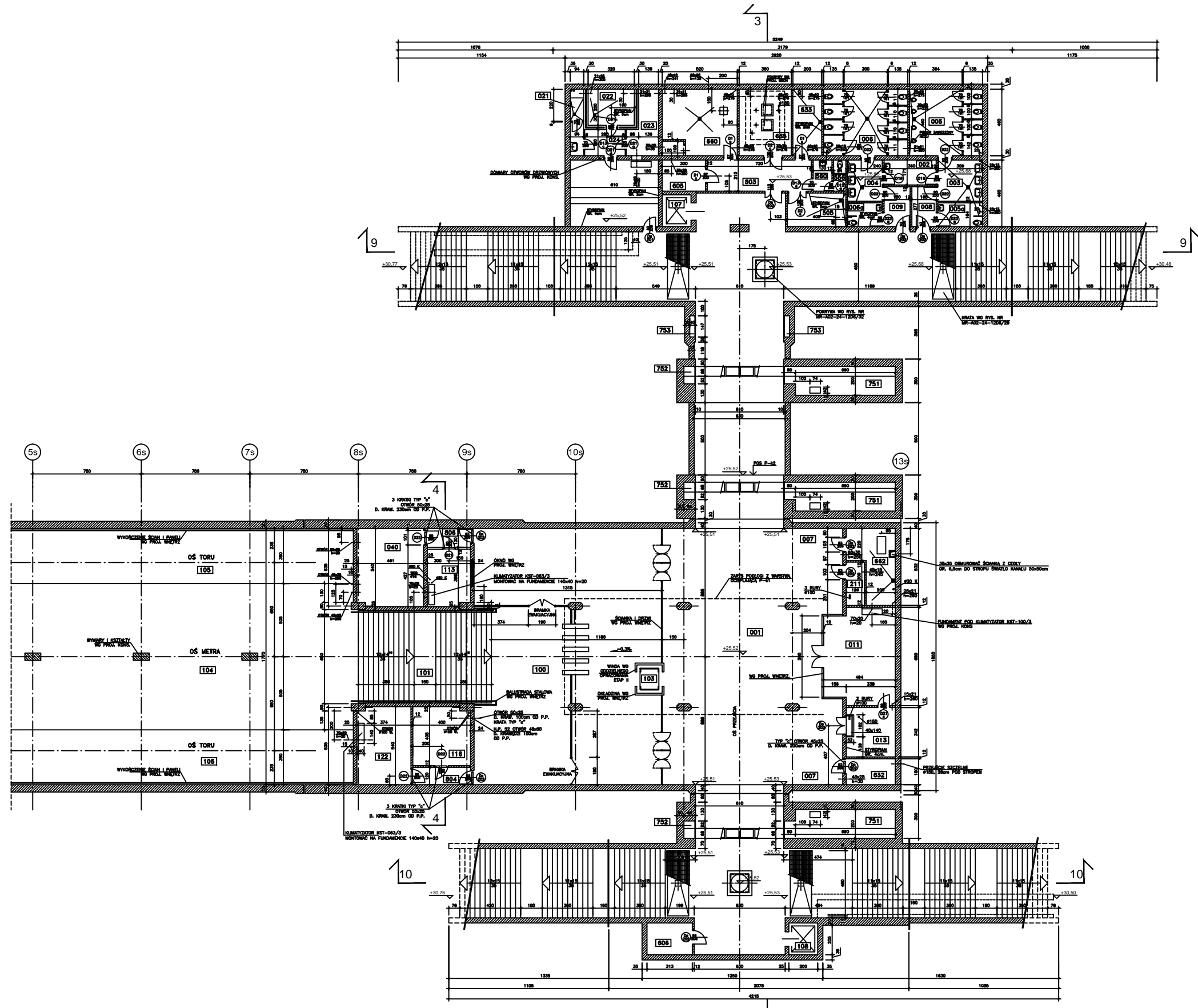
- OZNACZENIA PRZEBIĆ:
- W - INSTALACJA WODOCIĄGOWA
 - K - INSTALACJA KANALIZACYJNA
 - E - INSTALACJA ELEKTRYCZNA
 - T - INSTALACJA TELETECHNICZNA
 - V - INSTALACJA WENTYLACYJNO - KLIMATYZACYJNA

ENERGOPROJEKT WARSZAWA S.A.
00-850 Warszawa 1 ul.184, ul.Krusza 6/14
P-1338
M-401-24-2866/11
2003.10
1:100
STACJA A1 - KABATY ANTRESOLA PŁD.
1 277 678
BA
1

STACJA A2 - GŁOWICA POŁUDNIOWA

POZIOM ANTRESOLI

1:100



STACJA A2 - GŁOWICA PLD				
NR POM.	NAZWA POMIESZCZENIA	POW. m ²	PODLOGA	UWAGI
001	PRZEJŚCIE PODZIEMNE	809.56	PAN, PAM, PAA	GRANIŻ POKR.
002	POM. OBSŁUGI WC	6.16	P+1	PCW
003	UMYWALNA "M"	8.76	P+2	TERRAKOTA
004	UMYWALNA "D"	6.82	P+2	TERRAKOTA
005	WC "M"	23.23	P+2	TERRAKOTA
005A	WC MIESI DLA NIEPEŁOSPRAWNYCH	5.07	P+2	TERRAKOTA
006	WC "D"	26.77	P+2	TERRAKOTA
006A	WC DAMSKI DLA NIEPEŁOSPRAWNYCH	3.94	P+2	TERRAKOTA
007	TELEFONY	---	---	---
008	PRZEDSIÓNEK DO WC "M"	4.65	P+2	TERRAKOTA
009	PRZEDSIÓNEK DO WC "D"	4.99	P+2	TERRAKOTA
011	POM. HANDLOWE	33.59	P+4	---
013	ZAPLECZE POM. HANDLOWEGO	10.77	P+1	PCW
020	KOMBARIAT POLICJI	28.06	P+1	PCW
021	WC KOMBARIATU POLICJI	4.32	P+1	TERRAKOTA
022	ARESZT	6.06	P+1	LASTRND
023	DEPOZYT	7.5	P+1	LASTRND
024	PRZEDSIÓNEK ARRESZTU	5.32	P+1	PCW
040	POM. TECHNICZNE ŁĄCZNOŚCI	25.26	P+1	---
100	HALLA GOSPRAW	219.75	P+2, P+4	GRANIŻ POKR.
101	SCHODY STAŁE	59.80	P+2	GRANIŻ SŁUF.
102	SCHODY RUCHOME	4.4	---	---
103	WINDA	---	---	---
104	PERSON	---	---	---
105	TOROWISKO	---	---	---
107	WINDA Z ANTRESOLI NA POZ. CHODNIA	4.4	---	---
108	WINDA Z ANTRESOLI NA POZ. CHODNIA	4.4	---	---
113	POM. REZERWNE (BIFORJA STACJARY)	12.18	P+1	PCW
116	MAG. KASOWNIKÓW I URZĄDZEŃ INF.	16.64	P+1	PCW
122	POM. REZERWNE (GOSP. PIENIEŻNA)	20.50	P+1	PCW
211	ROZDZIELNA ELE	3.8	P+1	PCW
505	POM. NA ŚMIECIE	9.4	P+2	TERRAKOTA
556	WC DLA OBSŁUGI	1.94	P+2	TERRAKOTA
560	UMYWALNA DLA OBSŁUGI	2.8	P+1	TERRAKOTA
605	MASZYNOWNIA WINDY	6.42	P+1	SZCZYTFA
606	MASZYNOWNIA WINDY	6.42	P+1	SZCZYTFA
632	POM. NA WODOMERZ	6.1	P+1	TERRAKOTA
633	POM. NA WODOMERZ	9.2	P+2	TERRAKOTA
660	WENTYLATORNA DLA WC MIESI	23.92	P+1	LASTRND
662	WENTYLATORNA POM. NA ANTRESOLI	13.68	P+1	LASTRND
635	PRZEPOMPOWNI	16.56	P+1	TERRAKOTA
751	WNEKA 1 - 3 SZT.	42.96	P+1	SZCZYTFA
752	WNEKA 2 - 3 SZT.	2.18	P+1	SZCZYTFA
753	WNEKA 3 - 2 SZT.	1.18	P+1	SZCZYTFA
803	PRZEDSIÓNEK	15.5	P+2	TERRAKOTA
804	PRZEDSIÓNEK	4.8	P+1	PCW
906	PRZEDSIÓNEK	3.9	P+1	PCW

- 1) SZYBKO SZCZEGÓLNE Z DZWIĘMA DO HALLU METRA I POM. HANDLOWEGO. ALTERNATYWA WYKONANIA: WÓJ PUBLICZNE, BALUSTRY ADAPTOWANE DO OGRODZENIA PRZEDSIÓW.
- 2) SUITY PODZIEMNE W POMIESZCZENIACH: NR 002, 003, 004, 005, 006, 007, 008, 009, 040, 113, 122, 504, 505, 506, 806 TYP "A" WÓJ RYS. MR-022-24-1204/03
NR 002, 021, 022, 023, 024 - TYP "B" WÓJ RYS. MR-022-24-1204/04
- 3) WYMIAR A PODANY W RYSUNKU OZNACZA WYSOKOŚĆ OD POZIOMY POKAZU DO SPŁYKU OTWORU. PIERWISZA LICZBA W LICZNIKU OZNACZA SZEROKOŚĆ A DRUGA WYSOKOŚĆ.
- 4) SZYBKO Z CIEŁY ZBRÓJCZ OD 3 WARSZT. PRZEM. 66 (A-0)

ENERGOPROJEKT WARSZAWA S.A. ul. Krucza 6/14
00-850 Warszawa 1 str. 184, ul. Krucza 6/14
P-1338 MT-A2-24-1EAS/02/AS
2003.10
1:100
STACJA A2 - NATOLIN ANTRESOLA PLD.

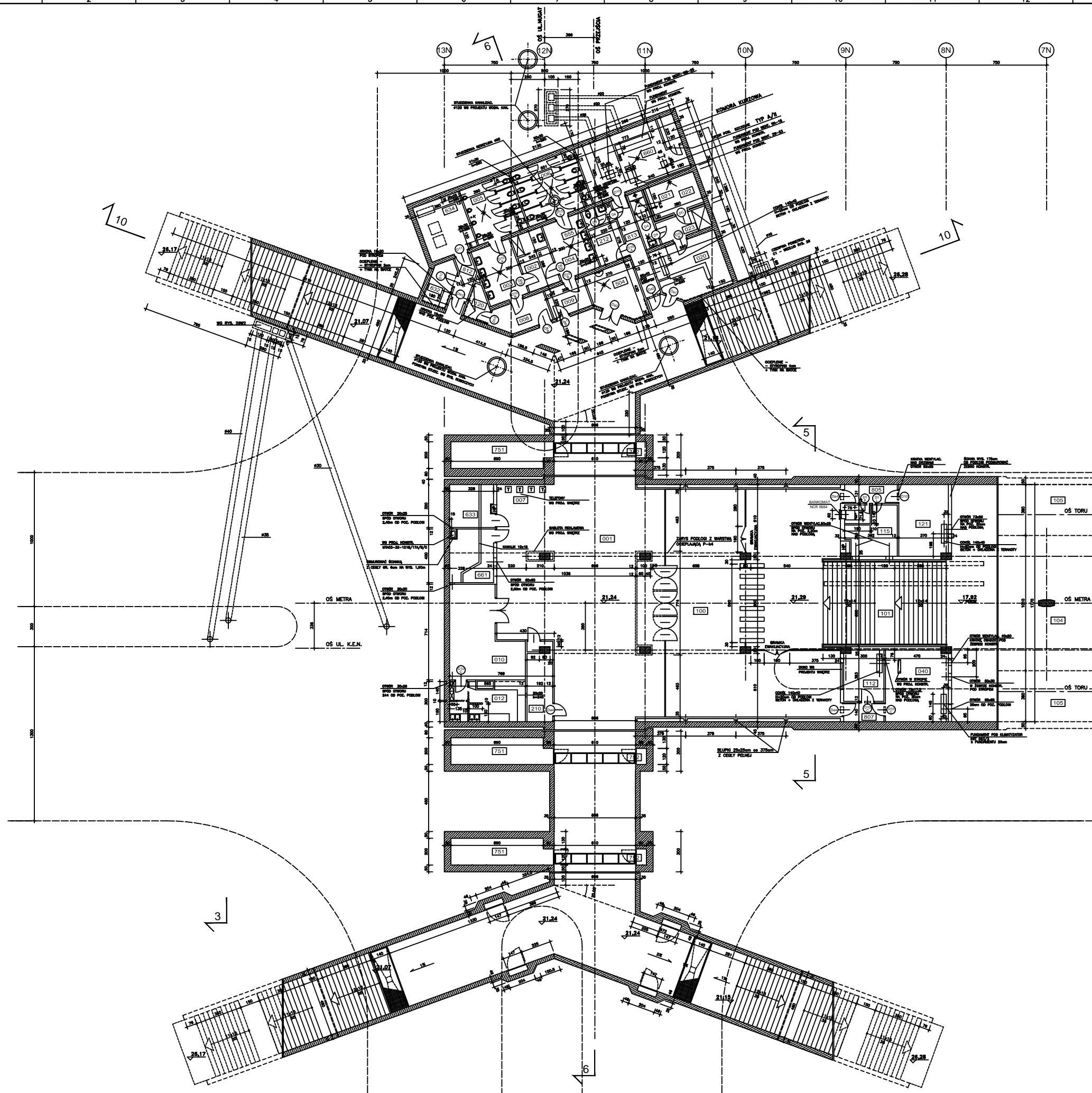
1 277 680
3

Pracownik: A. Kozłowski
Projektant: B. Kozłowski
Sprawdzający: B. Kozłowski
Data: 2003.10

STACJA A3 - GŁOWICA PÓLNOČNA

POZIOM ANTRESOLI

1:100



STACJA A3 - GŁOWICA PN.

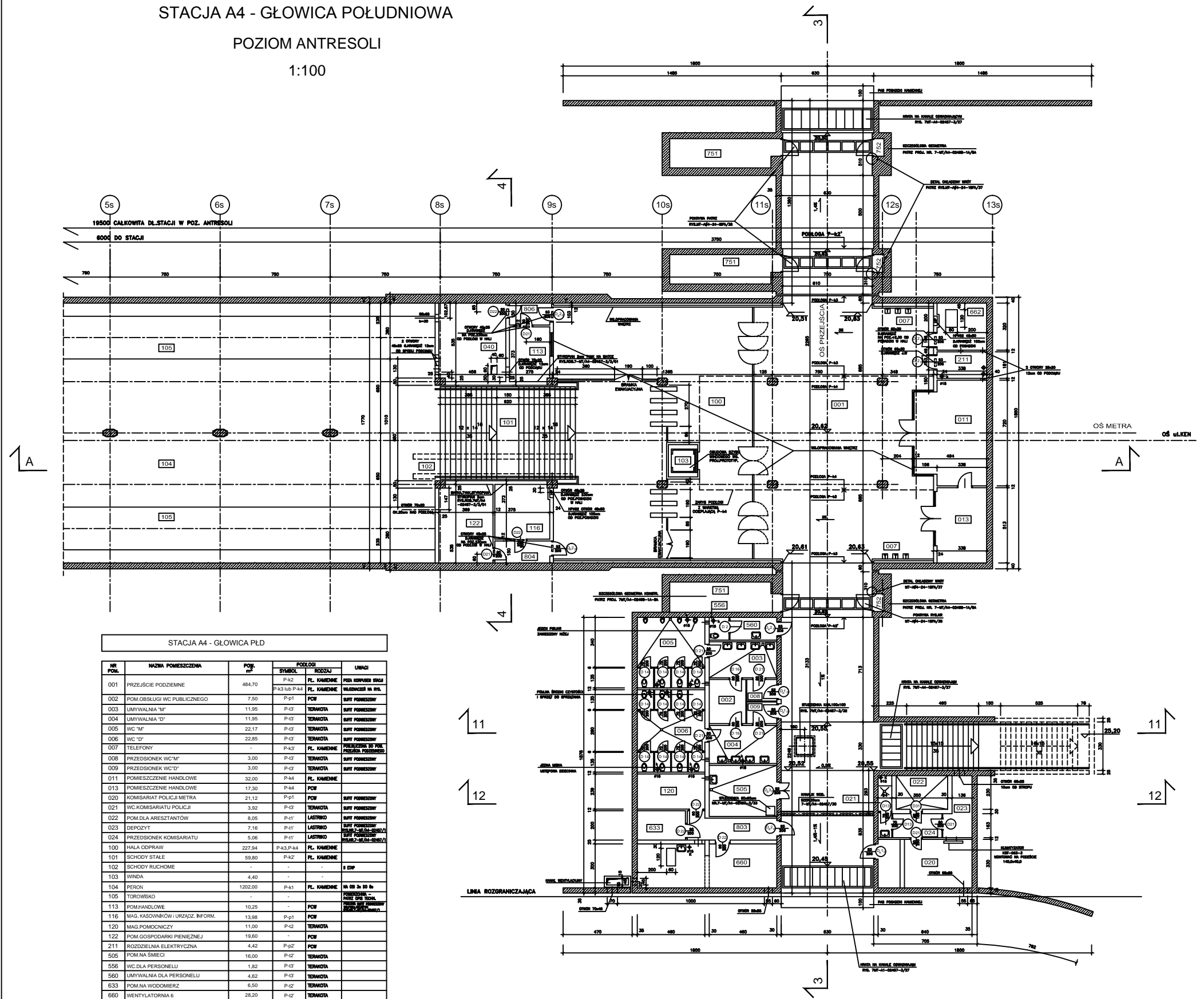
NR POM.	NAZWA POMIESZCZENIA	POM. m ²
001	PRZEJŚCIE PODZIEMNE	591,09
007	TELEFONY	10,40
002	POM. OBSŁUGI WC PUBLICZNEGO	12,90
003	UMYWALNIA MĘSKA	12,90
004	UMYWALNIA DAMSKA	16,77
005	WC MĘSKI	21,50
006	WC DAMSKI	9,02
008	PRZEDSIÓNEK M.	6,80
009	PRZEDSIÓNEK D.	31,10
010	POM. HANDLOWE	20,28
012	MAGAZYN POM. HANDLOWEGO	22,80
020	KOMISARIAT POLICJI	4,73
021	WC KOMISARIATU POLICJI	9,12
022	POM. ARESZTANTA	6,30
023	DEPOZYT	24,50
040	POM. ŁĄCZ.	240,16
100	HALA ODPRAW	-
104	PERON	-
105	TOROWISKO	-
112	POM. HANDLOWE	15,44
115	MAGAZYN KASOWNIKÓW I URZĄDZEN INFORM.	5,10
120	MAGAZYN PODRĘCZNY OBSŁUGI WC	18,82
121	POM. REZERWOWE	11,12
210	ROZDZIELNIA ELEKTRYCZNA	6,11
212	ROZDZIELNIA ELEKTRYCZNA	13,15
504	POM. NA ŚMIECI	3,08
555	WC DLA OBSŁUGI	10,49
633	POM. NA WODOMIERZ	33,24
660	WENTYLATORNIA DLA WC MĘSKIEGO	13,12
661	WENTYLATORNIA	46,80
751	WNĘKA 1 (3 x 15,0)	7,80
752	WNĘKA 2 (3 x 2,0)	5,20
805	PRZEDSIÓNEK	3,90
807	PRZEDSIÓNEK	4,20
812	PRZEDSIÓNEK	10,77
813	PRZEDSIÓNEK	5,65
632	POM. NA WODOMIERZ	15,48
634	PRZEPOMPOWNIA	59,80
101	SCHODY STALE	-
104	PERON	-
105	TOROWISKO	-

ENERGOPROJEKT WARSZAWA S.A.
 ul. Krucza 6/14
 00-850 Warszawa 1
 P-1338
 1277 683
 2003.10
 1:100
 STACJA A3 - IMIĘSLIN ANTRESOLA PN.
 6

STACJA A4 - GŁOWICA POŁUDNIOWA

POZIOM ANTRESOLI

1:100



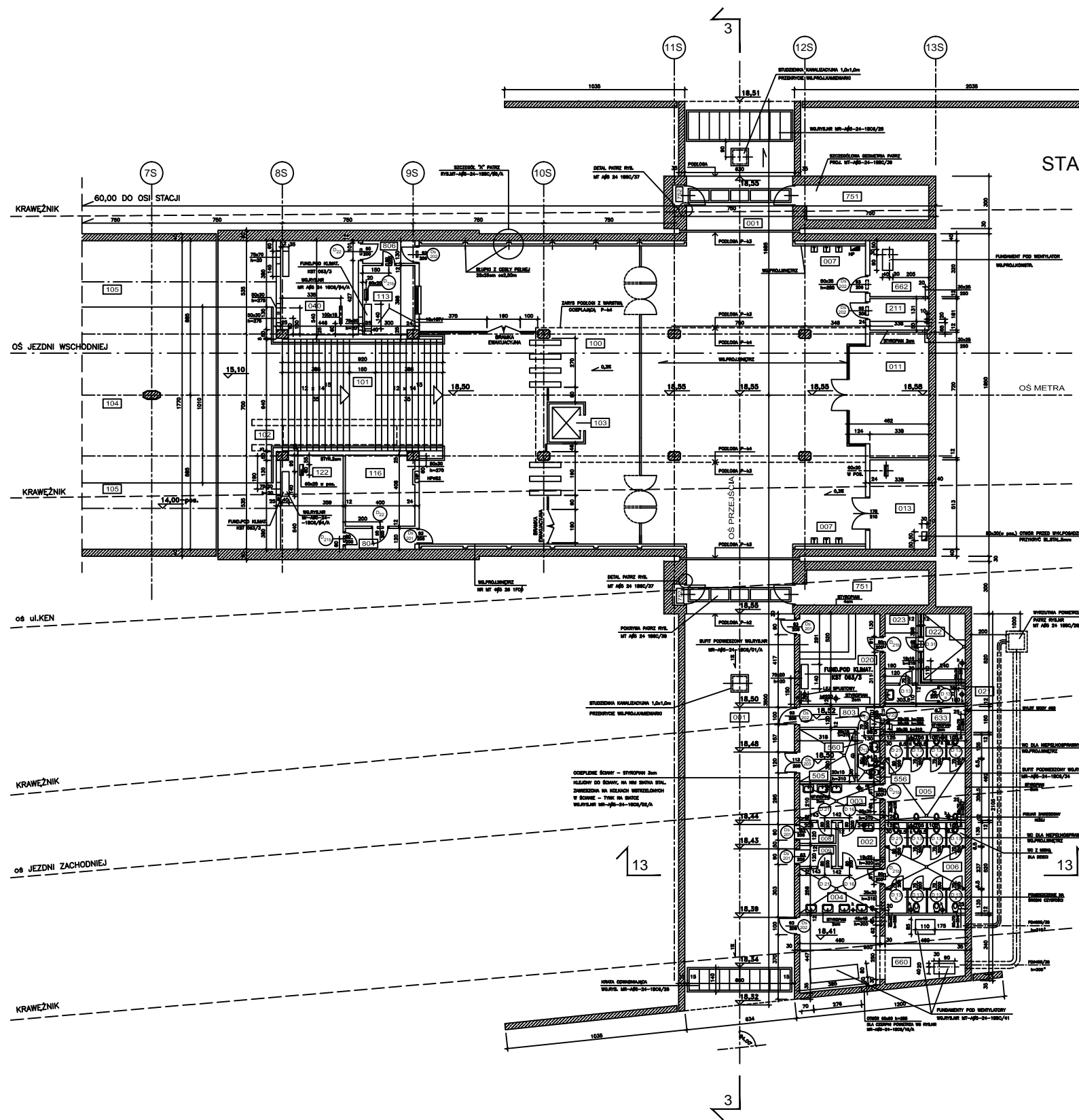
STACJA A4 - GŁOWICA PŁD

NR POL.	NAZWA POMIESZCZENIA	POJ.	SYMBOL	RODZAJ	UWAGI
001	PRZEJŚCIE PODZIEMNE	484,70	P-42	FL. KAMERNE	POŁA KOMUNIK. STACJA
002	POM. OBSŁUGI WC PUBLICZNEGO	7,50	P-41	PCW	WŁAZIENIE NA WIL.
003	UMYWALNA "M"	11,95	P-43	TERAKOTA	SIŁY POMIESZCZ.
004	UMYWALNA "D"	11,95	P-43	TERAKOTA	SIŁY POMIESZCZ.
005	WC "M"	22,17	P-43	TERAKOTA	SIŁY POMIESZCZ.
006	WC "D"	22,85	P-43	TERAKOTA	SIŁY POMIESZCZ.
007	TELEFONY	-	P-43	FL. KAMERNE	PROJEKCIJA NA POŁ. TERAKOTA, POKRYCIE
008	PRZEDSIÓNEK WC "M"	3,00	P-43	TERAKOTA	SIŁY POMIESZCZ.
009	PRZEDSIÓNEK WC "D"	3,00	P-43	TERAKOTA	SIŁY POMIESZCZ.
011	POMIESZCZENIE HANDLOWE	32,00	P-44	FL. KAMERNE	-
013	POMIESZCZENIE HANDLOWE	17,30	P-44	PCW	-
020	KOMISARIAT POLICJI METRA	21,12	P-41	PCW	SIŁY POMIESZCZ.
021	WC KOMISARIATU POLICJI	3,92	P-43	TERAKOTA	SIŁY POMIESZCZ.
022	POM. DLA ARESZTANTÓW	8,05	P-41	LASTRNO	SIŁY POMIESZCZ.
023	DEPOZYT	7,16	P-41	LASTRNO	SIŁY POMIESZCZ.
024	PRZEDSIÓNEK KOMISARIATU	5,06	P-41	LASTRNO	SIŁY POMIESZCZ.
100	HALA ODPRAW	227,94	P-43/P-44	FL. KAMERNE	SIŁY POMIESZCZ.
101	SCHODY STAŁE	59,80	P-42	FL. KAMERNE	-
102	SCHODY RUCHOME	-	-	-	1 SZP.
103	WINDA	4,40	-	-	-
104	PERSON	1202,00	P-41	FL. KAMERNE	NA 100 m do 10
113	POM. HANDLOWE	10,25	-	-	PROJEKCIJA NA POŁ. TERAKOTA, POKRYCIE
116	MAG. KASOWNIKÓW I URZĄDZ. INFORM.	13,08	P-41	PCW	-
120	MAG. POMOCNICZY	11,00	P-42	TERAKOTA	-
122	POM. GOSPODARSTWA PIENIEŻNEJ	19,50	-	-	-
211	ROZDZIELNIA ELEKTRYCZNA	4,42	P-42	PCW	-
505	POM. NA ŚMIECI	16,00	P-42	TERAKOTA	-
556	WC DLA PERSONELU	1,82	P-43	TERAKOTA	-
560	UMYWALNA DLA PERSONELU	4,82	P-43	TERAKOTA	-
633	POM. NA WODOMIERZ	6,50	P-42	TERAKOTA	-
660	WENTYLATORNA 6	28,20	P-42	TERAKOTA	-
662	WENTYLATORNA 8	10,81	P-42	TERAKOTA	-
040	POM. TECHN. ŁĄCZNOŚCI	24,22	P-41	PCW	-
751	WNEKA 1	46,20	P-41	-	-
752	WNEKA 2	7,80	P-41	-	-
803	PRZEDSIÓNEK 4	9,60	P-42	TERAKOTA	-
804	PRZEDSIÓNEK 5	4,80	P-42	TERAKOTA	SIŁY POMIESZCZ.
806	PRZEDSIÓNEK 7	3,90	P-42	TERAKOTA	SIŁY POMIESZCZ.

ENERGOPROJEKT WARSZAWA S.A.
 ul. Krucza 6/14, 00-900 Warszawa 1
 P-1338 MT-A4-24-1BFA/11
 STACJA A4 - STOKŁOSY ANTRESOLA PŁD.

Nr architektoniczny: 1277684
 Data: 2003.10
 Skala: 1:100
 Format: A0
 Stan: PB-1

Nr projektu w terenie: 7



STACJA A5 - GŁOWICA POŁUDNIOWA

POZIOM ANTRESOLI

1:100

STACJA A5 - GŁOWICA PŁD.

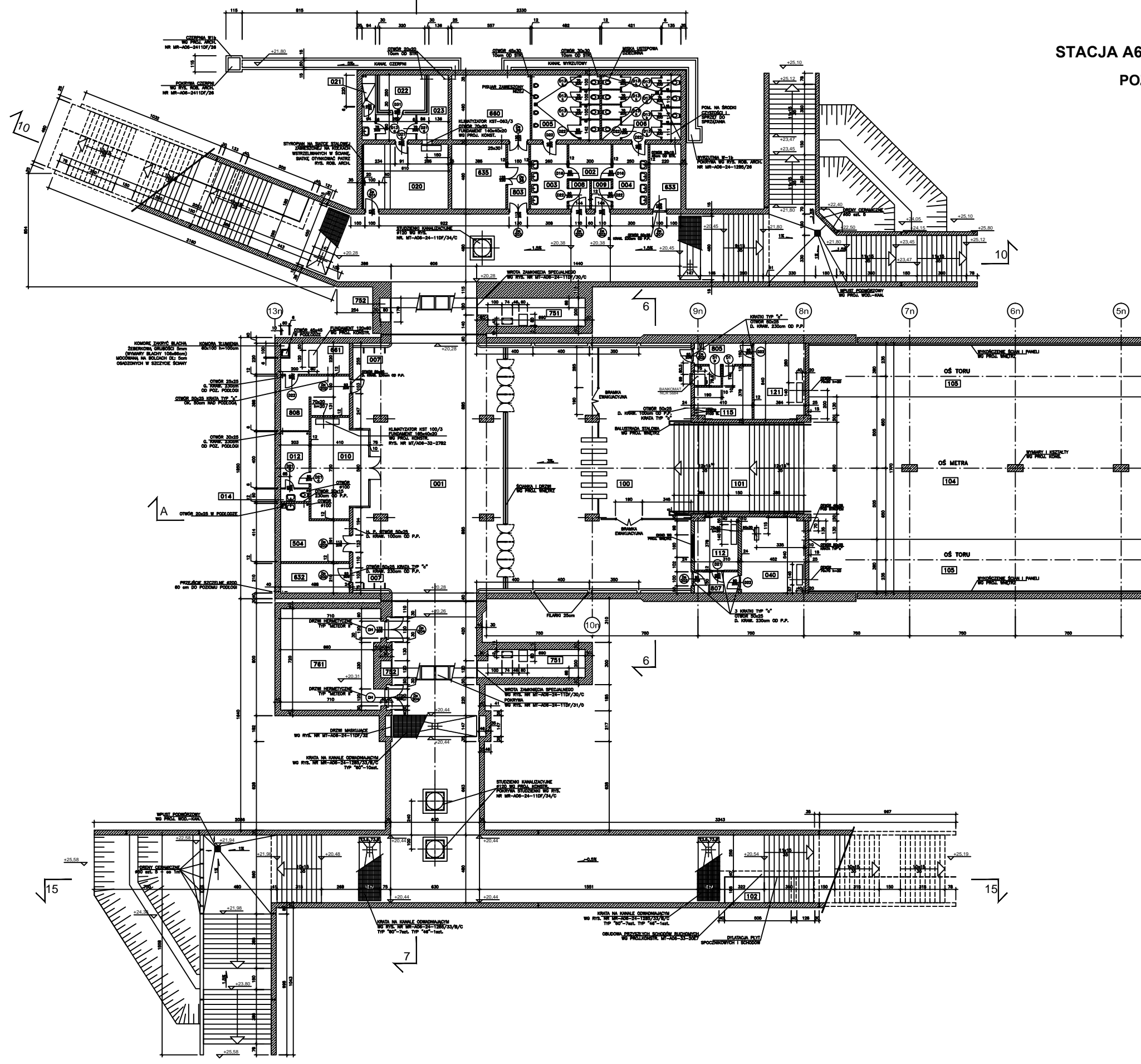
NR POM.	NAZWA POMIESZCZENIA	PCW	SYMBOL	POZIOMY	KODZJA
001	PRZEJŚCIE PODZIEMNE	415,31	P-42	P-42	PL. KAMERNE
002	POMIESZCZ. OBSŁUGI WC PUBLICZNEGO	6,05	P-p3		PCW
003	UMYWALNIA "M"	9,66	P-42		TERAŁOTA
004	UMYWALNIA "D"	11,78	P-42		TERAŁOTA
005	WC "M"	22,77	P-42		TERAŁOTA
006	WC "D"	23,92	P-42		TERAŁOTA
007	TELEFONY	-	P-42		PL. KAMERNE
011	POMIESZCZENIE HANDLOWE	30,20	P-44		PL. KAMERNE
013	POMIESZCZENIE HANDLOWE	17,30	P-p1		PCW
020	KOMISARIAT POLICJI METRA	23,92	P-p3		PCW
021	WC KOMISARIATU POLICJI	5,06	P-42		LASTROKO
022	ARESZT	9,12	P-11		TERAŁOTA
023	DEPOZYT	7,56	P-11		TERAŁOTA
100	HALA ODPRAW	224,46	P-43 / P-44		PL. KAMERNE
101	SCHODY STALE	59,30	P-42		PL. KAMERNE
102	SCHODY RUCHOME (REZERWA)	-	-		-
103	WINDA	-	-		-
104	PERON	-	P-41		PL. KAMERNE
105	TOROWISKO	-	-		-
113	POMIESZCZENIE HANDLOWE	11,94	P-p1		PCW
116	MAGAZYNÓWKÓW I URZĄDZEŃ INFORM.	16,32	P-p1		PCW
122	POMIESZCZ. GOSPODARKI PIENIEŻNEJ	19,39	P-p1		PCW
211	ROZDZIELNIA ELEKTRYCZNA	6,12	P-p1		PCW
505	POMIESZCZ. NA ŚMIECIE	9,54	P-42		TERAŁOTA
556	WC DLA OBSŁUGI	1,17	P-42		TERAŁOTA
560	UMYWALNIA DLA OBSŁUGI	2,65	P-42		TERAŁOTA
633	POMIESZCZENIE NA WODOMIERZ	6,90	P-42		TERAŁOTA
660	WENTYLATORNIA DLA WC MIEJSKIEGO	37,38	P-42		LASTROKO
662	WENTYLATORNIA	10,81	P-11		LASTROKO
040	POMIESZCZENIE TECH. ŁĄCZNOŚCI	24,08	P-p1		PCW
751	WNĘKA1 (3 x 15,00)	31,20	P-41		SZLICHTA
752	WNĘKA2 (3 x 2,00)	6,20	P-41		SZLICHTA
008	PRZEDSIÓNEK "M"	2,50	P-42		TERAŁOTA
009	PRZEDSIÓNEK "D"	2,50	P-42		TERAŁOTA
803	PRZEDSIÓNEK 4	5,52	P-42		TERAŁOTA
804	PRZEDSIÓNEK 5	4,80	P-p1		PCW
806	PRZEDSIÓNEK 7	3,90	P-p1		PCW

ENERGOPROJEKT WARSZAWA S.A.		Nr archiwalny rysunku		Nr projektu w terenie	
00-900 Warszawa 1 ul. 18, ul. Krucza 6/14		1277686		9	
P-1338		MT-A5-24-1B8C/B4/AB		BA	
METRO WARSZAWSKIE Sp. z o.o.		Data: 2003.10		Skala: 1:100	
DOKUMENTACJA POWYKONAWCZA		Projekt: 2003.10		Forma: AO	
ARCHITEKTONICZNA ANTRESOLI		Wykonanie: 2003.10		Status: PB-1	
STACJA A5 - URSYNÓW		Projektant: A. Kozłowski		Wzrost: 1,80	
ANTRESOLA PŁD.		Sprawdził: S. Kozłowski		Data: 2003.10	

STACJA A6 - GŁOWICA PÓLNOČNA

POZIOM ANTRESOLI

1:100



STACJA A6 - GŁOWICA PN					
NR POM.	NAZWA POMIESZCZENIA	POW. m ²	PODŁOŻE	RODZAJ	UWAGI
001	PRZEJŚCIE PODZIEMNE	620,74	P42/P43/P44	FLITY KAM.	
002	POM. OBSŁUGI WC PUBLICZNEGO	7,50	P41	PCW	SWYT PRZEKŁADNY W STY. BUD. AKA. NR 80-000-01-100/0
003	LIMFYWALNA "M"	11,96	P41	TERAKOTA	JK.
004	LIMFYWALNA "D"	11,50	P41	TERAKOTA	JK.
005	WC "M"	22,17	P41	TERAKOTA	JK.
006	WC "D"	25,85	P41	TERAKOTA	JK.
007	TELEFONY	---	P42	FLITY KAM.	PRZEKŁADNY SŁUPYK DO PRZEKŁAD. PRZEKŁADNY W STY. BUD. AKA. NR 80-000-01-100/0
008	PRZEDSIÓNEK WC "M"	---	P41	TERAKOTA	JK.
009	PRZEDSIÓNEK WC "D"	2,94	P41	TERAKOTA	JK.
010	POM. HANDLOWE	26,77	P44	FLITY KAM.	
012	ZAPLECZE POM. HANDLOWEGO	8,12	P41	PCW	
014	WC POM. HANDLOWEGO	1,83	P41	TERAKOTA	
020	KOMISARIAT POLICJI	29,06	P41	PCW	SWYT PRZEKŁADNY W STY. BUD. AKA. NR 80-000-01-100/0
021	WC KOMISARIATU POLICJI	4,32	P41	TERAKOTA	JK.
022	ARESZT	8,00	P41	LASTROK	JK.
023	DEPOZYT	7,81	P41	TERAKOTA	JK.
024	PRZEDSIÓNEK KOMISARIATU POLICJI	5,08	P41	TERAKOTA	JK.
040	POM. TECHN. ŁĄCZNOŚCI	24,41	P42	PCW	POZIOMA WENTYLACJA W STY. BUD. AKA. NR 80-000-01-100/0
100	HALA GOSPOW.	213,70	P43, P44	FLITY KAM.	
101	SCHODY STAŁE	59,8	P42	FLITY KAM.	POZ. SŁUPYK W STY. BUD. AKA. NR 80-000-01-100/0
102	SCHODY RUCHOME	---	---	---	WENTYLACJA W STY. BUD. AKA. NR 80-000-01-100/0
104	PERON	1202,0	P41	FLITY KAM.	
105	TOROWISKO	---	---	---	
112	POM. HANDLOWE	11,56	P41	PCW	POZIOMA WENTYLACJA W STY. BUD. AKA. NR 80-000-01-100/0
115	MAG. KASOWNIKÓW I URZĄDZEŃ INF.	15,29	P41	PCW	
121	PUNKT MEDYCZNY	19,66	P41	PCW	POZIOMA WENTYLACJA W STY. BUD. AKA. NR 80-000-01-100/0
504	POM. NA ŚMIECI	16,70	P42	TERAKOTA	
632	POM. NA WODOMIERNIK	10,25	P42	TERAKOTA	
633	POM. NA WODOMIERNIK	9,20	P42	TERAKOTA	
660	WENTYLATORNIA 6	25,16	P42	TERAKOTA	
661	WENTYLATORNIA 7	10,74	P42	TERAKOTA	
751	WNĘKA 1	29,52	P41	SZLICHTA	SWYT PRZEKŁADNY W STY. BUD. AKA. NR 80-000-01-100/0
752	WNĘKA 2	1,92	P41	SZLICHTA	JK.
803	PRZEDSIÓNEK	6,90	P42	TERAKOTA	
805	PRZEDSIÓNEK 6	6,15	P42	TERAKOTA	SWYT PRZEKŁADNY W STY. BUD. AKA. NR 80-000-01-100/0
807	PRZEDSIÓNEK 8	4,65	P42	TERAKOTA	
808	PRZEDSIÓNEK	15,56	P42	TERAKOTA	
635	PRZEPOMPOWNIA	17,71	P41	TERAKOTA	
761	SŁUZA	49,47	P41	LASTROK	

- UWAGI:
- 1) WYMIARY I KSZTAŁT SŁUPÓW, WYMIARY OTWORÓW W ELEMENTACH KONSTRUKCJI - WG PROJ. KONSTRUKCJI
 - 2) RYSUNKI ROBOCZE ARCHITEKTURY - MR-A06-24-1265 RYSUNKI ROBOCZE KONSTRUKCJI - MR-A06-32-1266 do 1269
 - 3) PRZEBIEGA W STROPIE NAD PERONEM WG RYS. KONSTRUKCJI
 - 4) WSZYSTKIE ŚCIANY CEGLANE MUROWANE Z CEGŁY PEŁNEJ, ŚCIANKI MIĘDZY OSIAMI 8N - 8N MUROWANE Z CEGŁY KL. 150 NA ZAPRAWIE MARIKI 50 OSOJCZYNIE OSADZIC PRZED MUROWANIEM ŚCIAN
 - 5) FUNDAMENTY POD URZĄDZENIA WENTYLACYJNE WG PROJ. KON. NR. MT-A06-32-3782

UWAGA:
 POMIESZCZENIA 002, 003, 004, 005, 006, 008, 009, 020, 022, 023, 035, 060, 803 WYKONAC WG RYS. W SKALI 1:50 NR. - 11DF/29/01

ENERGOPROJEKT WARSZAWA S.A.		Nr architektoniczny: 1 277 689		Nr projektu: 12	
00-850 Warszawa 1 ul. 184, ul. Krucza 6/14		Data: 2003.10		Skala: 1:100	
P-1338		M-106-24-11DF/10/C		Pracownik: AO	
METRO WARSZAWSKIE Sp. z o.o.		STACJA A6-11		STACJA A6 - SŁUŻEW ANTRESOLA PN.	
Projektant: A. Kozłowski		Sprawdził: S. Kozłowski		Data: 2003.10	

STACJA A7 - GŁOWICA POŁUDNIOWA
POZIOM ANTRESOLI
1:100

STACJA A7 - GŁOWICA PLD

NR POM.	NAZWA POMIESZCZENIA	POM. m ²	PODŁOGI	RODZAJ	UWAGI
001	PRZEJŚCIE PODZIEMNE	685,1	P4+3	PLYTY KAM.	
002a	MAGAZYN PODRĘCZNY	2,3	P4+3	TERAKOTA	SUFIT PODWIESZONY
002b	POM. OBSŁUGI WC PUBLICZNEGO	7,9	P4+1	PCV	
003	UMYWALNA "M" PUBL.	10,9	P4+3	TERAKOTA	
004	UMYWALNA "D" PUBL.	10,9	P4+3	TERAKOTA	
005	WC "M" PUBL.	22,1	P4+3	TERAKOTA	
005a	WC DLA INWALIDÓW "M"	3,5	P4+3	TERAKOTA	
006	WC "D" PUBL.	30,6	P4+3	TERAKOTA	
006a	WC DLA INWALIDÓW "D"	3,5	P4+3	TERAKOTA	
007	TELEFONY	6x1,04=6,2	P4+3	PLYTY KAM.	
008	PRZEDSIÓNEK WC "M"	1,9	P4+3	TERAKOTA	SUFIT PODWIESZONY WG RYS.
009	PRZEDSIÓNEK WC "D"	1,9	P4+3	TERAKOTA	SUFIT PODWIESZONY WG RYS.
011	POM. HANDLOWE	28,9	P4+3	PLYTY KAM.	WG PROD. WNĘTRZ
013	ZAPLECZKO POM. HANDLOWEGO	14,9	P4+1	PCV	
020	POMIESZCZENIE POLICJI	21,9	P4+1	PCV	SUFIT PODWIESZONY WG RYS.
021	WC POLICJI	3,2	P4+3	TERAKOTA	SUFIT PODWIESZONY WG RYS.
022a	POM. ARESZTANTA MĘSKIE	6,8	P4+1	LASTRND	SUFIT PODWIESZONY WG RYS.
022b	POM. ARESZTANTA DAMSKE	6,8	P4+1	LASTRND	SUFIT PODWIESZONY WG RYS.
023	DEPOZYT	2,0	P4+1	LASTRND	SUFIT PODWIESZONY WG RYS.
024	PRZEDSIÓNEK DO KOMISARIATU POLICJI	6,6	P4+1	LASTRND	SUFIT PODWIESZONY WG RYS.
025	PRZEDSIÓNEK DO KOMISARIATU POLICJI	3,4	P4+1	LASTRND	SUFIT PODWIESZONY WG RYS.
027	WC DLA ARESZTANTÓW	3,2	P4+1	LASTRND	SUFIT PODWIESZONY WG RYS.
028	POM. GOSPODARSTWA POLICJI	2,2	P4+1	LASTRND	SUFIT PODWIESZONY WG RYS.
100	HALA ODPRAW	373,3	P4+3	PLYTY KAM.	PODANY TYLKO POWIERZCHNIE SCHODÓW NA PODZIEM. TERENIE
101	SCHODY STAŁE	319,5	P4+2	PLYTY KAM.	
102	SCHODY RUCHOME	-	-	-	
104	PERON	-	P4+1	PLYTY KAM.	POWIERZCHNIE POSIADA NA RZĘDZIE BIAŁE EBENKOWE
107	WINDA	4,4	-	-	3 ETAP
113	POM. BANKOMATU	-	P4+3	PLYTY KAM.	WG PROD. WNĘTRZ
040	POM. TECHNICZNE ŁĄCZNOŚCI	18,4	P4+1	PCV	
505	POM. NA ŚRODKI CZYSTOŚCI	17,5	P4+2	TERAKOTA	
602	MAGAZYN I WARSZTAT SCHODÓW RUCHOMYCH	24,5	P4+1	LASTRND	
605	MASZYNOWNIA WINDY	4,4	P4+1	BITON B03	
610c, 610d	MASZYNOWNIE SCHODÓW RUCHOMYCH	169,6, 106,8	P4+1	ŚCIEŻKA CEM.	
633	WODOMIERNIA	7,3	P4+2	TERAKOTA	
635	POMPOWNIKA	25,4	P4+2	TERAKOTA	
635a	PRZEPOMPOWNIKA	8,9	P4+2	TERAKOTA	
660	WENTYLATORNIA	36,6	P4+2	LASTRND	
751	WNĘKA DRZWI PRZESUWNYCH	46,2	P4+2	BITON B03	
752	WNĘKA DRZWI PRZESUWNYCH	2,4	P4+1	GLAZC CEM.	
803	PRZEDSIÓNEK	13,2	P4+2	TERAKOTA	
804	PRZEDSIÓNEK	11,0	P4+1	LASTRND	
806	PRZEDSIÓNEK	9,3	P4+1	LASTRND	

UWAGI

WYKONCZENIE ŚCIAN, POSADZEK, SUFITÓW PODWIESZONYCH ORAZ
 DETALE PATRZ.
 -RYSUNKI ROBOCZE ARCH.
 -PROJEKT WNĘTRZ
 -RYSUNKI WARSZTATOWE ŚLIZIARNI
 -RYSUNKI WARSZTATOWE KAMIENIARSKI

WYMARIY, KSZTAŁT ŚLUPÓW I ŚCIAN NOŚNYCH WG PROJ. KONSTR.
 ROZMIESZCZENIA I OMIKROWANIA OTWORÓW W PŁYTACH STROPOWYCH
 I ŚCIANACH ŻELBETOWYCH WG PROJ. KONSTR.
 OTWORY W ŚCIANACH CEGLANYCH WG RYS. ARCH. W SKALI 1:50

ENERGOPROJEKT WARSZAWA S.A.		1277690	
00-850 Warszawa 1 ul.184, ul.Krusza 6/14		13	
P-1338 MT-A7-24-1008/11/A/B		BA	
METRO WARSZAWSKIE Sp. z o.o.		13	
ARCHITEKTURA POWYKONAWCZA		13	
STACJA A7-A11		13	
STACJA A7-WILANOWSKA		13	
ANTRESOLA P.D.		13	

STACJA A8 - GŁOWICA POŁUDNIOWA
POZIOM ANTRESOLI
 1:100

STACJA A8 - GŁOWICA PLD

NR	NAZWA POMIESZCZENIA	POW. m ²	WYKON.	ROZWI.	UWAGI
001	PRZEJŚCIE PODZIEMNE	1377,8	P42	NAMEN	
002	POM. OBSŁUGI WC PUBLICZNEGO	8,8	P41	PCW	
003	UMYWALNIA "M" PUBL.	9,2	P42	TERAKOTA	
004	UMYWALNIA "D" PUBL.	9,8	P42	TERAKOTA	
005	WC "M" PUBL.	20,6	P42	TERAKOTA	
006	WC DLA PRYWALDÓW	8,6	P42	TERAKOTA	
008	WC "D" PUBL.	23,5	P42	TERAKOTA	
007	TELEFONY	---	P42	PLYTY KAM.	
008	PRZEDSIÓNEK WC "M"	3,8	P42	TERAKOTA	
009	PRZEDSIÓNEK WC "D"	3,1	P42	TERAKOTA	
011	POM. HANDLOWE	33,2	P42	PLYTY KAM.	
013,013a	ZAPLECZE POM. HANDLOWEGO	21,2	P41	PCW	
020	POMIESZCZENIE POLICJI	21,3	P41	PCW	
022	ARESZT	4,5	P42	LASTRICO	
023	DEPOZYT	2,8	P42	LASTRICO	
024	PRZEDSIÓNEK DO ARESZTU	8,0	P42	LASTRICO	
025	PRZEDSIÓNEK DO KOMISARIATU POLICJI	2,0	P42	LASTRICO	
027	WC KOMISARIATU POLICJI	4,1	P42	LASTRICO	
028	POM. GOSPODARZE POLICJI	3,7	P41	PCW	
100	HALA DOPRAW	328,9	P42	NAMEN	
103	WINDA	4,8	---	---	
108a	WINDA	4,4	---	---	
108b	WINDA	4,4	---	---	
113	POM. HANDLOWE	9,8	P41	PCW	
122	POM. GOSPODARNI PIENIECZNEJ	17,5	P41	PCW	
211	ROZDZIelnIA ELEKTRYCZNA	10,56	P42	PCW	
525	POM. NA ŚMIECIE	15,9	P42	TERAKOTA	
556	WC DLA OBSŁUGI	1,3	P42	TERAKOTA	
560	UMYWALNIA DLA OBSŁUGI	4,7	P42	TERAKOTA	
608a	MASZYNOWIA WINDY	9,5	P41	ŚCIAŁO CEM.	
608b	MASZYNOWIA WINDY	7,3	P41	ŚCIAŁO CEM.	
808	MAGAZYN KASOWNIKÓW	16,1	P41	PCW	
833b	POM. NA WODOMIERNI	6,3	P42	TERAKOTA	
660	WENTYLATORNIA	27,6	P42	LASTRICO	
662	WENTYLATORNIA DLA POM. HANDLOWEGO	11,6	P42	LASTRICO	
040	POM. TECHNICZNE ŁĄCZNOŚCI	22,3	P41	PCW	
665	WENTYLATORNIA	7,9	P42	LASTRICO	
803	PRZEDSIÓNEK	10,0	P42	TERAKOTA	
804	PRZEDSIÓNEK	5,1	P41	PCW	
806	PRZEDSIÓNEK	5,1	P41	PCW	
812	PRZEDSIÓNEK	2,2	P42	TERAKOTA	
833b	POM. NA WODOMIERNI	4,4	P42	TERAKOTA	
101	SCHODY STALE	59,8	P42	GRANT SŁUP.	
102	SCHODY RUCHOME	---	---	---	
637	PRZEPOMPOWNIWA NA	12,0	P42	LASTRICO	
813	PRZEDSIÓNEK	8,8	P42	TERAKOTA	
834	PRZEPOMPOWNIWA NA	15,1	P42	TERAKOTA	
661	KANAŁ WENTYLACYJNY	369,0	P42	TERAKOTA	
751.752	WINDA O.C.I.	54,0	---	---	
RAZEM		2712,1 m ²			

- UWAGI
- 1) POMIĘCZENIA: OZNACZENIA PLANU ZOSTAŁY OPRACOWANE PO OTRZYMANIU DTR URZĄDZEN
 - 2) LOKALIZACJA STUJENNIKÓW KANAŁYCYJNYCH W PROJ. INSTAL.
 - 3) PRZEKRYCIENIE ZABEZPIECZENIE KONSTRUKCJI W PROJ. KONSTR.
 - 4) ODBIORNA AKUSTYCZNA PRZEKŁÓD W PROJ. WARCINT
 - 5) ODBIENIE PRZEGROD W RYS. ROBOCZYCH
 - 6) OTWORY W ŚCIANACH MIERZONE
 M OD KONTRU. DO SPODU OTWORU
 H OD BUFTU DO SPODU OTWORU
 - 7) KRATY SIEKOWE W WYJŚCIACH W RYS. ROBOCZYCH
 - 8) KAMINIAK W PROJ. KAMBLUD
 - 9) ŚCIANKI ALUMINIOWE W PROJ. MOSTOSTALU
 - 10) WYKONCZENIE W PROJ. WNĘTRZ
 - 11) ROZWI. SZCZEBELI OTWORÓW W ŚCIANACH I FUNDAMENTY W PROJ. KONSTR.

OZNACZENIA PROJEKTU

- - INSTALACJA WODOCIĄGOWA
- - INSTALACJA KANAŁYCYJNA
- - INSTALACJA ELEKTRYCZNA
- - INSTALACJA TELEFONICZNA
- - INSTALACJA WENTYLACYJNA

ENERGOPROJEKT WARSZAWA S.A.		Nr projektu: 1277692	
P-1538 MT-A8-24-1364/10/A/B		Data: 2003/10	
METRO WARSZAWSKIE Sp. z o.o.		Skala: 1:100	
DOKUMENTACJA POWYKONAWCZA		Dział: PCW	
ARCHITEKTONICZNA ANTRESOLI		Dział: PCW	
STACJA A8 - WIERZBNO		Dział: PCW	
ANTRESOLA PLD.		Dział: PCW	