

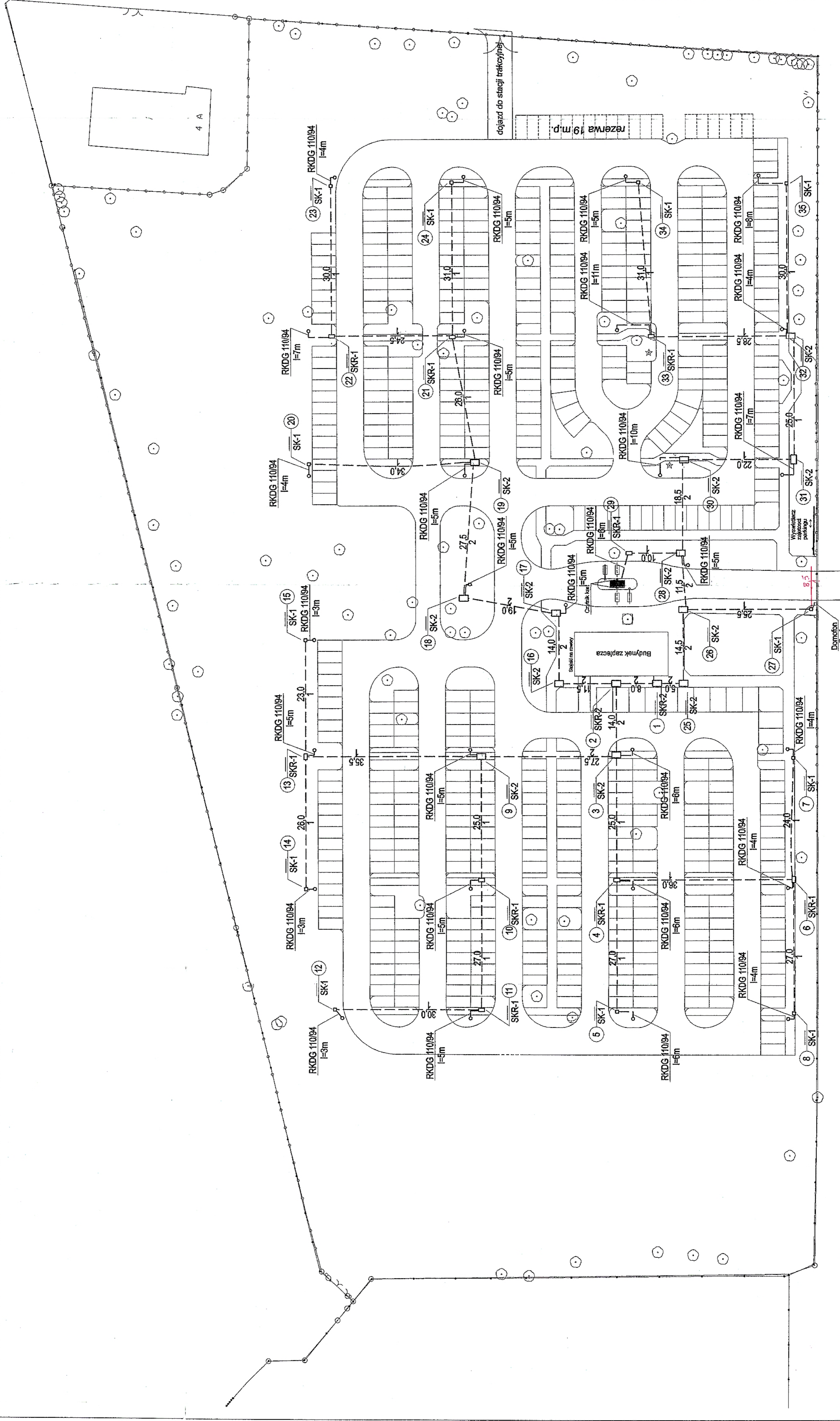
LEGAT - ELI S
 01-500 Warszawa, ul. Imprzewizacji 3
 tel: tel. 85 90 fax 854 85 96
 NIP 524-031-25-81

KIEROWNIK
 Roboty Elektrycznych,
 mgr inż. Robert Olaszewski
 upr. bud. nr Wa-15190

DOCUMENTACJA POWYKONAWCZA
 / Kolorem naniesiono zmiany /

- Uwaga:**
1. Projektowana kanalizacja telekomunikacyjna na głębokość:
 - 0,7m kanalizacja 2-otworowa
 - 0,6m kanalizacja 1-otworowa
 2. Pod jezdnia kanalizacja wykonana z rur grubościennych.

INWESTOR Zarząd Transportu Miejskiego 00-099 Warszawa, ul. Senatorska 37		PROJEKTANT mgr inż. G. Gembowski 02477/04/01		AZET Sp. z o.o. 03-164 Warszawa ul. Świerzebia 2A tel./fax. 677-88-45	
OPIS Parking strategiczny "Parkuj i jeźdź" Polczyńska		PROJEKT Nr. opr. 102477/04/01		DATA 10/02/04	
TYTUŁ Zagospodarowanie terenu parkingu		WERSJA mgr inż. Adam Piasek Nr. 655/03/01/002/04		UNOS Unos	
FAZA Projekt wykonawczy		BRANŻA Telekomunikacja		NUMER RYSUNKU PP - W - T - 01	
OPIS Przebieg projektowanej kanalizacji telekomunikacyjnej		NUMER RYSUNKU PP - W - T - 01		DATA LUTY 2006	

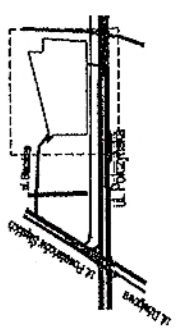


Tory tramwajowe

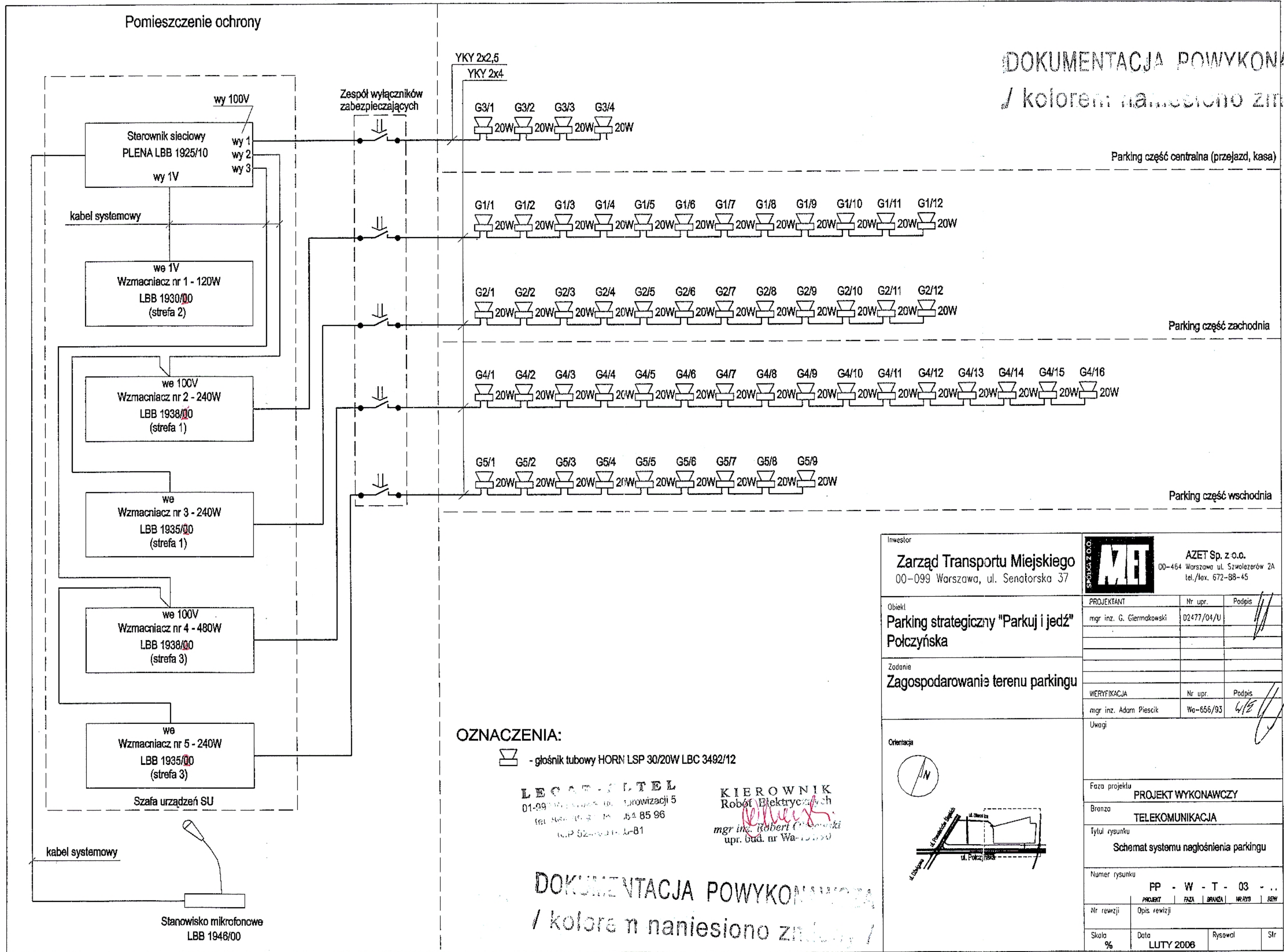
Tory tramwajowe

ul. Polczyńska

ul. Polczyńska



DOKUMENTACJA POWYKONAWCZA
/ kolorem naniesiono zmiany /



OZNACZENIA:

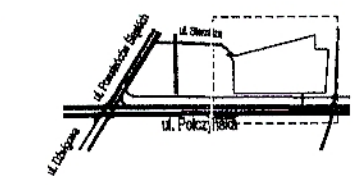
- głośnik tubowy HORN LSP 30/20W LBC 3492/12

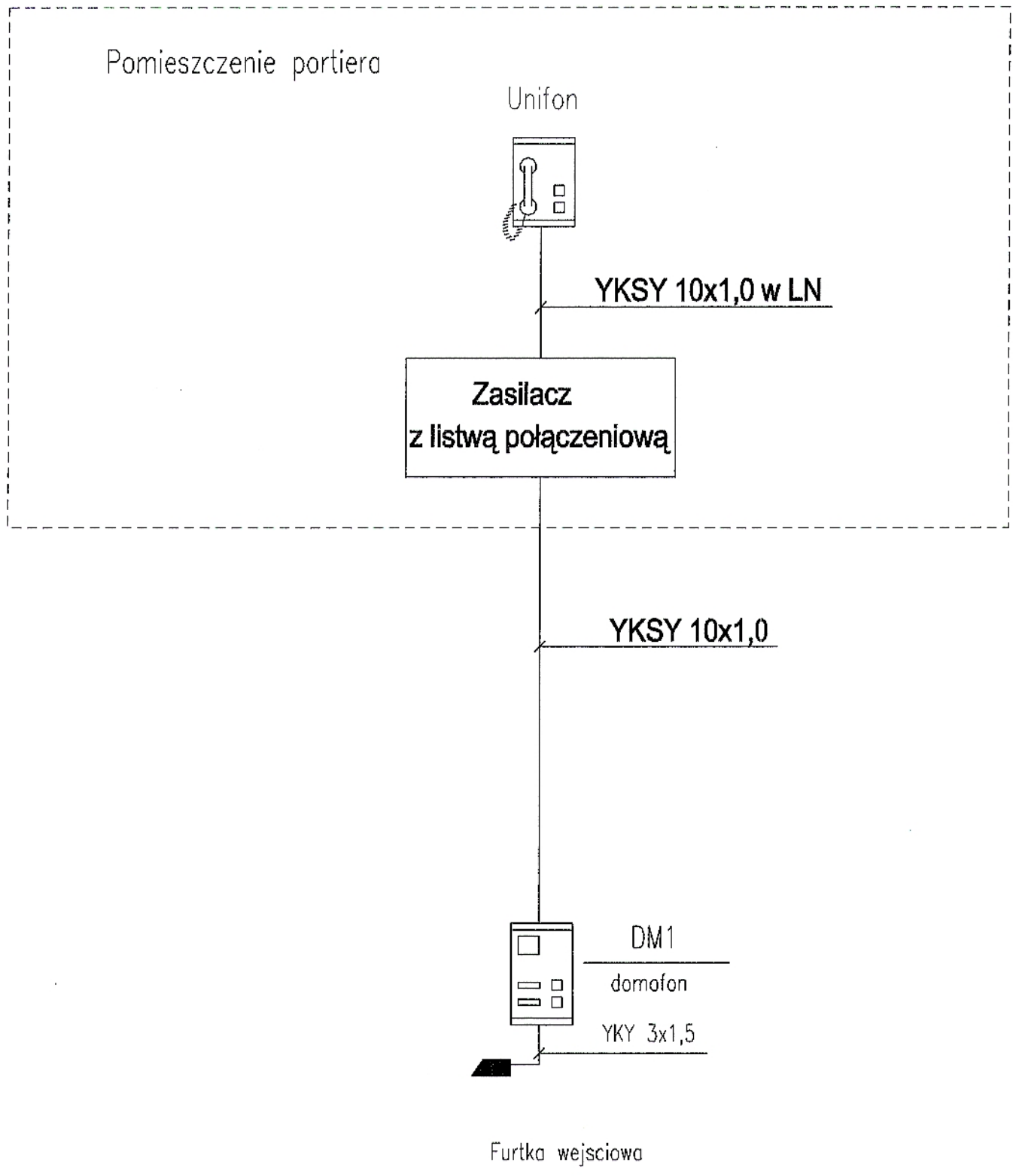
LEO TEL
01-99 10 00 00 ul. Powiśle 5
tel. 52 44 85 96
ul. Powiśle 5, m. 81

KIEROWNIK
Robót Elektrycznych
Robert C...
mgr inż. Robert C...
upr. bud. nr Wa-15190

DOKUMENTACJA POWYKONAWCZA
/ kolorem naniesiono zmiany /

Inwestor Zarząd Transportu Miejskiego 00-099 Warszawa, ul. Senatorska 37		 AZET Sp. z o.o. 00-464 Warszawa ul. Szwoleżerów 2A tel./fax. 672-88-45	
Obiekt Parking strategiczny "Parkuj i jedź" Półczyńska	PROJEKTANT mgr inż. G. Giernakowski	Nr upr. 02477/04/U	Podpis <i>[Signature]</i>
Zadanie Zagospodarowanie terenu parkingu	WERYFIKACJA mgr inż. Adam Piescik	Nr upr. Wa-656/93	Podpis <i>[Signature]</i>
Uwagi			
Orientacja 			
Faza projektu PROJEKT WYKONAWCZY			
Branża TELEKOMUNIKACJA			
Tytuł rysunku Schemat systemu nagłośnienia parkingu			
Numer rysunku PP - W - T - 03 - ...			
Nr rewizji	Opis rewizji		
Skala %	Data LUTY 2006	Rysował	Str





DOKUMENTACJA POWYKONAWCZA
/ kolorem naniesiono zmiany /

LEGAT-ELTEL
01-662 Warszawa ul. Improwizacji 5
tel. 864 85 90 fax 864 85 86
NIP 524-031-25-81

KIEROWNIK
Róbert Elektryczny
mgr inż. Robert Duszewski
upr. bud. nr Ww-12179

Inwestor Zarząd Transportu Miejskiego 00-099 Warszawa, ul. Senatorska 37		 AZET Sp. z o.o. 00-464 Warszawa ul. Szwolezerów 2A tel./fax. 672-88-45	
Obiekt Parking strategiczny "Parkuj i jedź" Półczyńska	PROJEKTANT	Nr upr.	Podpis
	mgr inż. G. Giermakowski	02477/04/U	
Zadanie Zagospodarowanie terenu parkingu	WERYFIKACJA	Nr upr.	Podpis
	mgr inż. Adam Piescik	Wa-656/93	
Orientacja  			
Uwagi			
Faza projektu PROJEKT WYKONAWCZY			
Branża TELEKOMUNIKACJA			
Tytuł rysunku Schemat instalacji domofonowej			
Numer rysunku PP - W - T - 04 - ..			
Nr rewizji	Opis rewizji		
Skala %	Data LUTY 2006	Rysował	Str

