

- Legenda:**
- D-1 – znak istniejący adaptowany
 - D-1 – znak istniejący do likwidacji
 - D-1 – znak istniejący do przestawienia
 - D-6 – znak projektowany
 - malowanie poziome istniejące do adaptacji 64,4 m²
 - malowanie cienkowarstwowe 164,2 m²
 - oznakowanie poziome w technologii trwałej
 - punktuje elementy odblaskowe
 - sygnalizatory
 - granica pasa drogowego
 - granica parkingu

Objekt
**Budowa parkingu strategicznego
 "Parkuj i Jedź" (Park & Ride)
 Wawer - SKM**

Investor
ZARZĄD TRANSPORTU MIEJSKIEGO
 ul. Senatorska 37, 00-099 Warszawa

Biuro Projektowe
AZET Sp. z o.o.
 00-464 Warszawa ul. Szwoleżerów 2A
 tel./fax. (48 22) 672 88 45

PROJEKTANT
 mgr inż. KRZYSZTOF OPASIŃSKI
 upr. bud. nr MAZ/0351/POOD/07

SPRAWDZAJĄCY
 inż. ANDRZEJ OKŁOT
 upr. bud. nr 196/66

Faza projektu
PROJEKT WYKONAWCZY

Branża
DROGI

Tytuł rysunku
Stała organizacja ruchu

Numer rysunku
PJW - PW - D - 01

PROJEKT	FAZA	BRANŻA	NR RYS.	REW
Skala	Data	Rysował	Str	
1:500	01.2010	T.S.		

Warszawa - Wawer, ul. Widoczna, dz.ew. 55/1, 55/2 i 55/3 z obrębami 3-11-03, dz.ew. 9/1, 9/2, i 9/3 z obrębami 3-11-11

GEOBLOK-BK Sp. z o.o.
01-773 Warszawa, ul. Braci Żalskich 7
tel. 663-50-94, tel./fax 663-75-51
NIP: 118-00-19-928

Plan zagospodarowania terenu pod parking "Parkuj i Jedź" Wawer - SKM.

Przedmiotem uzgodnienia jest projekt w zakresie:

- przyłącze wodociągowe z wewnętrzną siecią p-pożarową na odc. 1-13, z komorą wodomierzową w p-cie 3, ze zbiornikiem na wodę p-poż. w punkcie 9
- przyłącze teletechniczne na odc. 14-17
- przyłącze elektroenergetyczne NN na odc. 18-20
- wewnętrzną sieć kanalizacji deszczowej na odc. 21-39 z separatorem w p-cie 35 oraz ze zbiornikiem retencyjno-rozsączającym w p-cie 38
- wewnętrzną sieć kanalizacji sanitarnej na odc. 40-42 z osadnikiem bezodpływowym w p-cie 42
- sieć kanalizacji niskoprądowej (monitoring) na odc. 43-84, 51-98 ze studniami SKR-1 i szafą sterowniczą w p-cie 54
- sieć elektroenergetyczna NN (oświetleniowa i zasilająca) wraz z latarniami na odc. 85-90, 88-60, 87-91-93-48, 91-94-57, 94-98, 97-52, 86-99-102-80, 101-64, 101-66, 80-84-103-105, 104-78, 57-69, 69-70, 70-73, 73-74.
- sieć sygnalizacji świetlnej z sygnalizatorami oraz zasilaniem pętli indukcyjnych na odc. 106-112
- ogrodzenie na odc. 113-133-113.

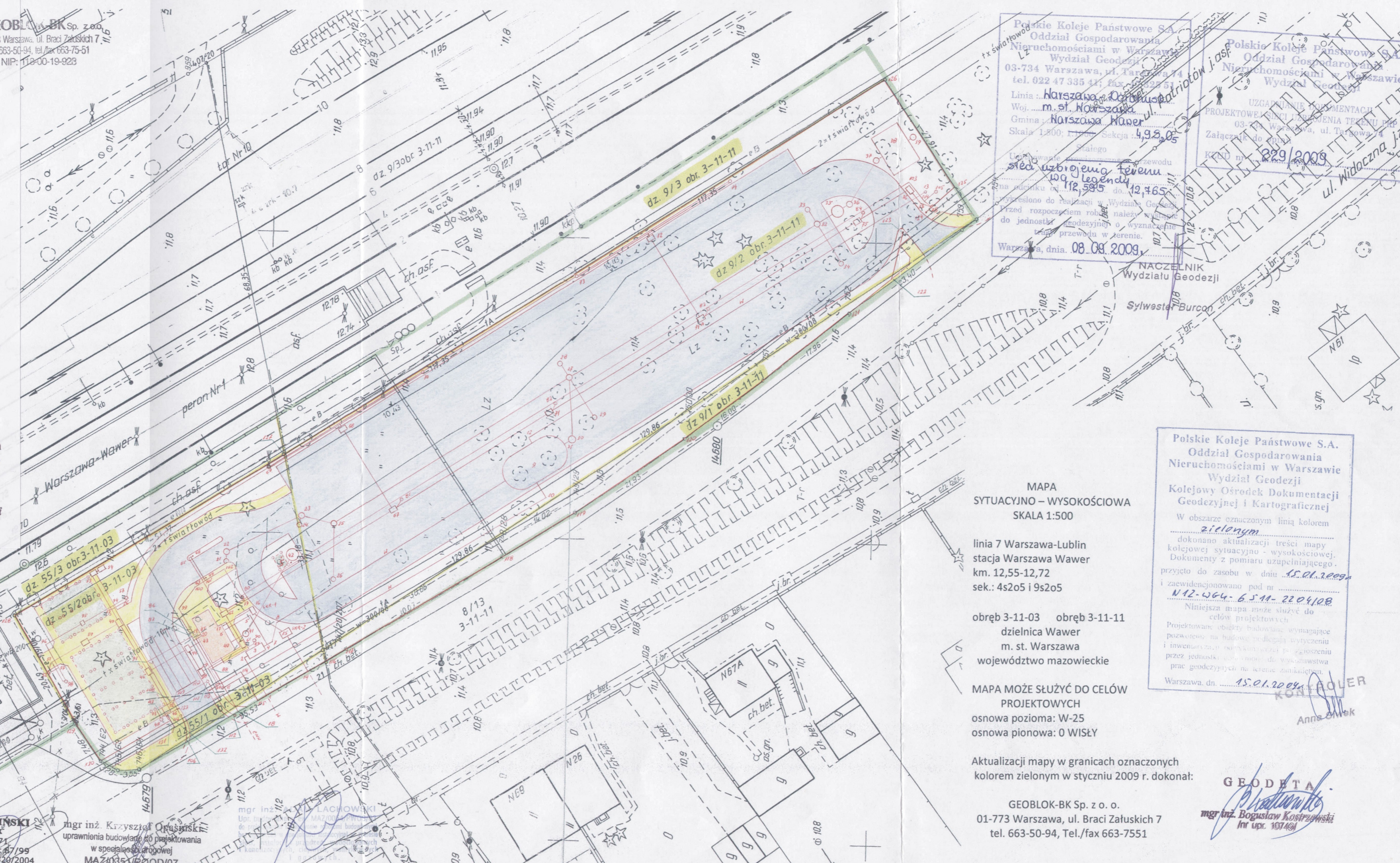
Legenda:

- budynek socjalno-techniczny
- wiata parkingu dla rowerów
- wiata śmieciowa
- naw. jezdni i miejsc postojowych
- ciągi pieszce

GEODETA
Pratunki
mgr inż. Bogusław Kostrzewski
(nr upr. 10749)

EDWARD KRZEMINSKI
mgr inż. elektryk
upr. bud. ST/300/71
upr. konserwatorskie Nr 67/99
uprawnienia SEP - D/108/320/2004

mgr inż. Krzysztof Orszuński
uprawnienia budowlane do projektowania
w specjalności drogowej
MAZ0351/RD/07



Polskie Koleje Państwowe S.A.
Oddział Gospodarowania
Nieruchomościami w Warszawie
Wydział Geodezji
03-734 Warszawa, ul. Targowa 74
tel. 022 47 335 41; fax 022 47 335 51
Linia: Warszawa - Opatów
m. st. Warszawa
Gmina: Warszawa Wawer
Skala 1:500; r. 1:500; Sekcja: 4,98,05

Uzgodnienie projektu przebiegu
sieci uzbrojenia terenu
na odcinku od 12,595 do 12,765
Wskazano do realizacji w Wydziale Geodezji
Przed rozpoczęciem robót należy wysłać
do jednostki geodezycznej o wyznaczenie
trasy przewodu w terenie.
Warszawa, dnia 08.08.2009.

NACZELNIK
Wydziału Geodezji
Sylwester Burcon

UZGADNIENIE DOKUMENTACJI
PROJEKTOWEJ SIECI UZBROJENIA TERENU
03-734 Warszawa, ul. Targowa 74
Załącznik do ZPR
KOND nr 229/2009

MAPA
SYTUACYJNO - WYSOKOŚCIOWA
SKALA 1:500

linia 7 Warszawa-Lublin
stacja Warszawa Wawer
km. 12,55-12,72
sek.: 4s2o5 i 9s2o5

obręb 3-11-03 obręb 3-11-11
dzielnica Wawer
m. st. Warszawa
województwo mazowieckie

MAPA MOŻE SŁUżyć DO CELÓW
PROJEKTOWYCH
osnowa pozioma: W-25
osnowa pionowa: 0 WISŁY

Aktualizacji mapy w granicach oznaczonych
kolorem zielonym w styczniu 2009 r. dokonał:

GEOBLOK-BK Sp. z o.o.
01-773 Warszawa, ul. Braci Żalskich 7
tel. 663-50-94, Tel./fax 663-7551

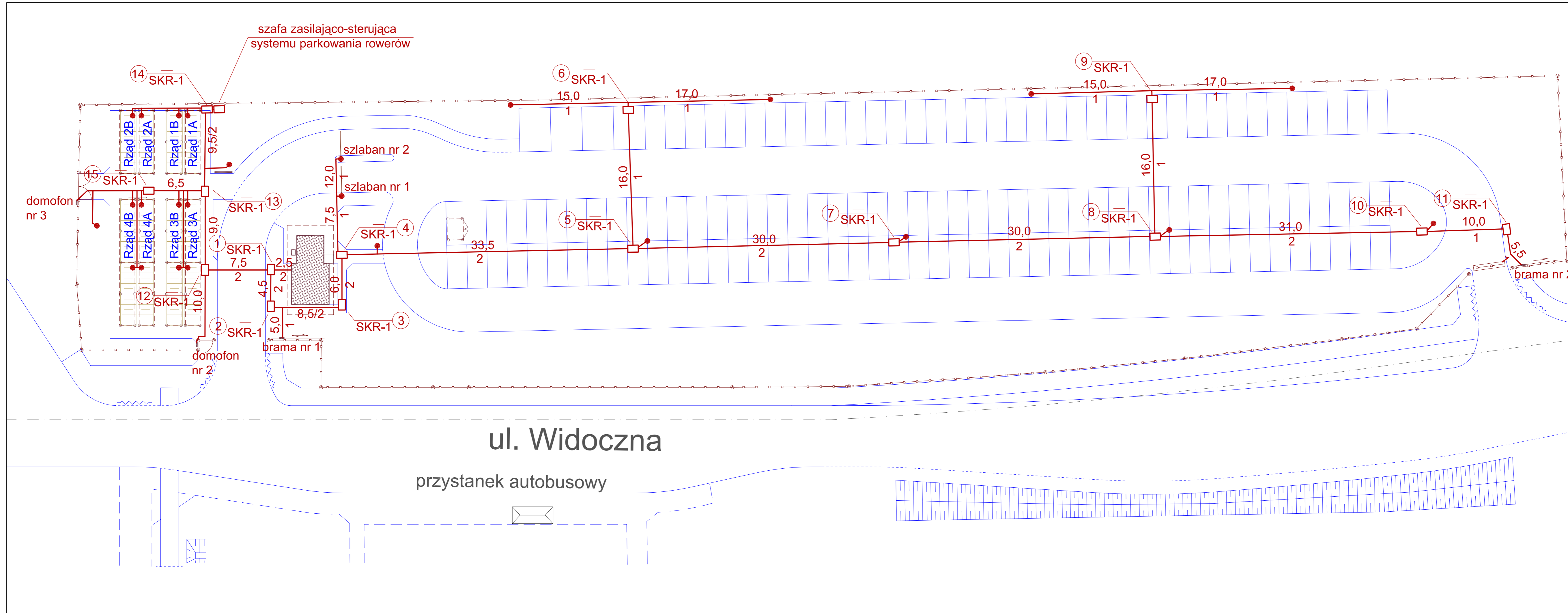
Polskie Koleje Państwowe S.A.
Oddział Gospodarowania
Nieruchomościami w Warszawie
Wydział Geodezji
Kolejowy Ośrodek Dokumentacji
Geodezycznej i Kartograficznej

W obszarze oznaczonym linią kolorem
zielonym
dokonano aktualizacji treści mapy
kolejowej sytuacyjno - wysokościowej.
Dokumenty z pomiaru uzupełniającego
przyjęto do zasobu w dniu 15.01.2009
i zawniedkionowano pod nr
N12-064-6.511-2209108

Niniejsza mapa może służyć do
celów projektowych
Projektowane obiekty budowane wymagające
pozwolenia na budowę podlegają wytyczeniu
i inwentaryzacji w trybie przewidzianym w przepisach
przez jednostki geodezji dla wykonawstwa
prac geodezycznych na terenie zamkniętym.
Warszawa, dn. 15.01.2009.

KONTROLER
Anna Olszak

GEODETA
Pratunki
mgr inż. Bogusław Kostrzewski
(nr upr. 10749)



ul. Widoczna

przystanek autobusowy

Obiekt
Budowa parkingu strategicznego "Parkuj i Jedź" (Park & Ride) Wawer - SKM

Inwestor
ZARZĄD TRANSPORTU MIEJSKIEGO
 ul. Senatorska 37, 00-099 Warszawa

Biuro Projektowe
AZET AZET Sp. z o.o.
 00-464 Warszawa ul. Szwoleżerów 2A
 tel./fax. (48 22) 672 88 45

PROJEKTANT	Podpis
mgr inż. GRZEGORZ GIERMAKOWSKI upr. bud. nr DTK-WSB/02477/04/U	

SPRAWDZAJĄCY	Podpis
Wojciech Grzesiak upr. bud. nr 266/2/94	

Faza projektu
PROJEKT WYKONAWCZY
 Branża
TELEKOMUNIKACJA. CZĘŚĆ 3

Tytuł rysunku
Budowa kanalizacji telekomunikacyjnej

Numer rysunku
PJW - PW - T/3 - 08 ..

PROJEKT	FAZA	BRANŻA	NR RYS	REW
Skala	Data	Rysował	Str	
1:250	09.2009			