

DOKUMENTACJA POWYKONAWCZA

OPF S.A.

Zamawiający: ZTM Warszawa

Obiekt: Kabel światłowodowy ZW-NOTKtsd 96J
dla potrzeb personalizacji Warszawskiej Karty Miejskiej
do realizacji połączenia: parking wielopoziomowy WKM - Stacja A23 Młociny

Nazwa rys. TRASA KABLA ŚWIATŁOWODOWEGO NA STACJI A23 - POM. 400

Opracował mgr inż. Paweł Grąciak

Gr

Nr rys.6

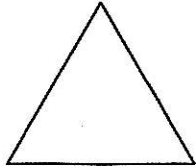
Projektował mgr inż. Krzysztof Szumski

LUB/0126/PWOT/05

Szumski

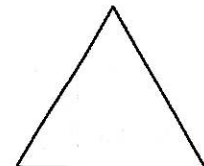
Skala: b/s

STACJA A23

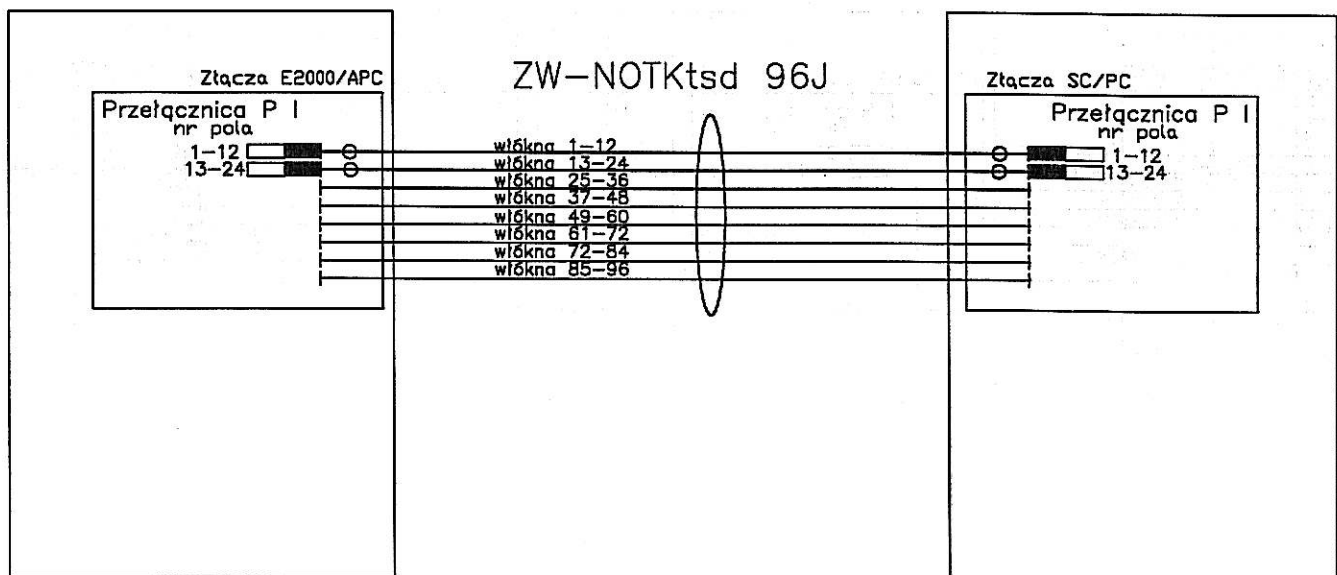


pom. 400

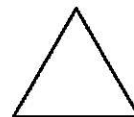
WKM



pom. 112



Legenda



- Przełącznica, mufa



- Pigtail



- Połączenie zgrzewane



- Kabel

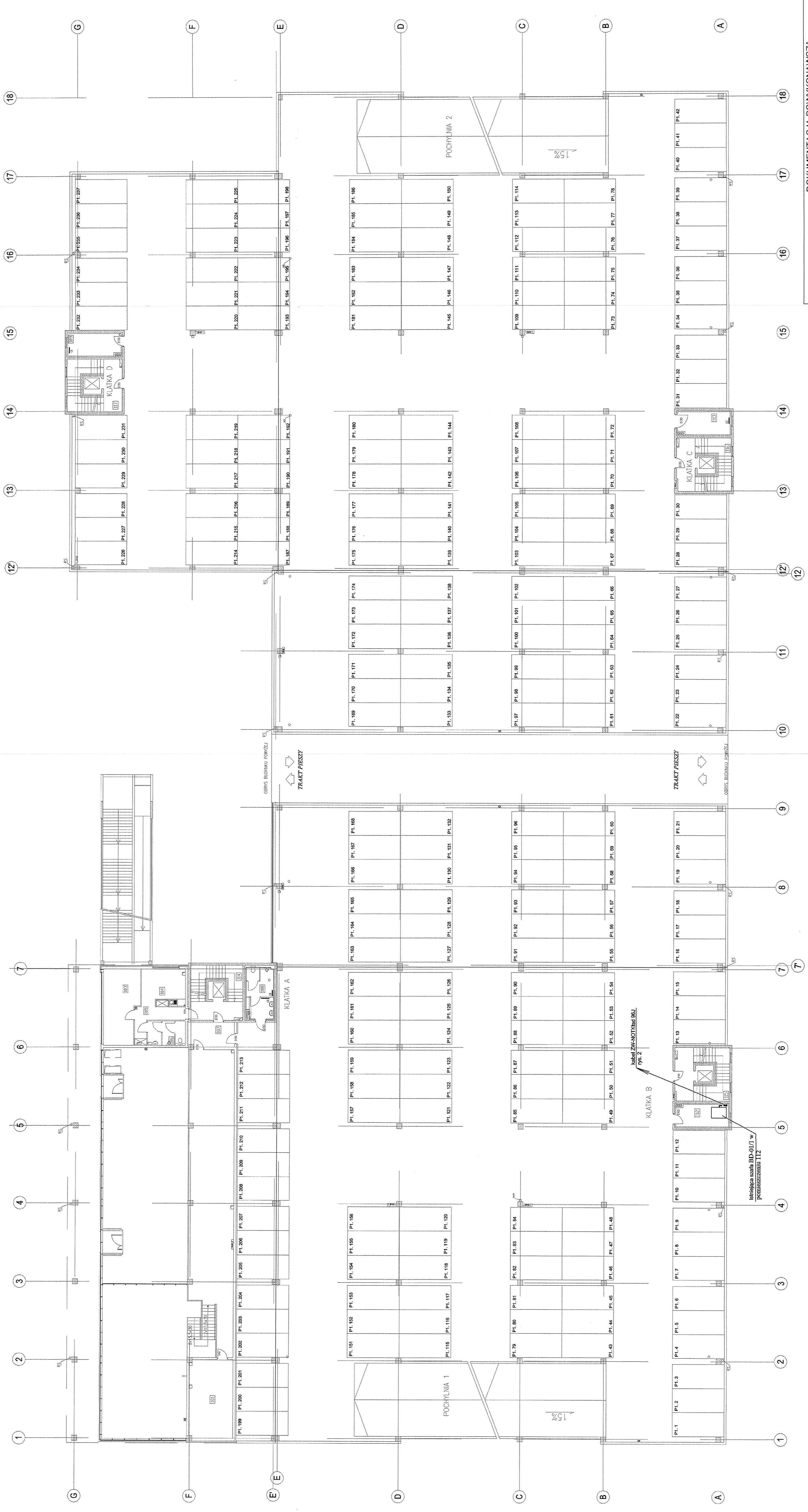
DOKUMENTACJA POWYKONAWCZA

OPF S.A.

Zamawiający: ZTM Warszawa

Obiekt: Kabel światłowodowy ZW-NOTKtsd 96J
dla potrzeb personalizacji Warszawskiej Karty Miejskiej
do realizacji połączenia: parking wielopoziomowy WKM - Stacja A23 Młociny

Nazwa rys.	SCHEMAT OPYTCHNY KABLA ŚWIATŁOWODOWEGO		
Opracował	mgr inż. Paweł Grąciak		Nr rys. 7
Projektował	mgr inż. Krzysztof Szumski	LUB/0126/PWOT/05	Skala: b/s



DOKUMENTACJA POWYKONAWCZA

Zamawiający: ZTM Warszawa

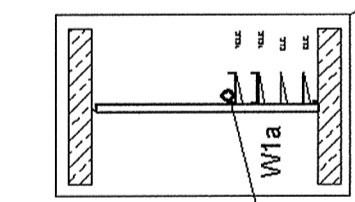
OPF s.a.

Ofis: Dział Inżynierii i Techniki Budowlanej
ul. Chałubińskiego 10, 00-611 Warszawa
Kontakt: 22 638 10 00, 22 638 10 01
e-mail: biuro@opf.pl, biuro@opf.pl

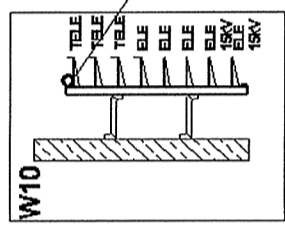
Nazwa rys. Trasa kabla światłowodowego na parking wielopiętrowym - poziom +1
Opracował mgr inż. Paweł Grękał
Projektował mgr inż. Krzysztof Szumski

LUB0126/PW01/05 Nr rys. 1
Skala: 1:200

do kanalizacji teletechnicznej
(rys. 4)

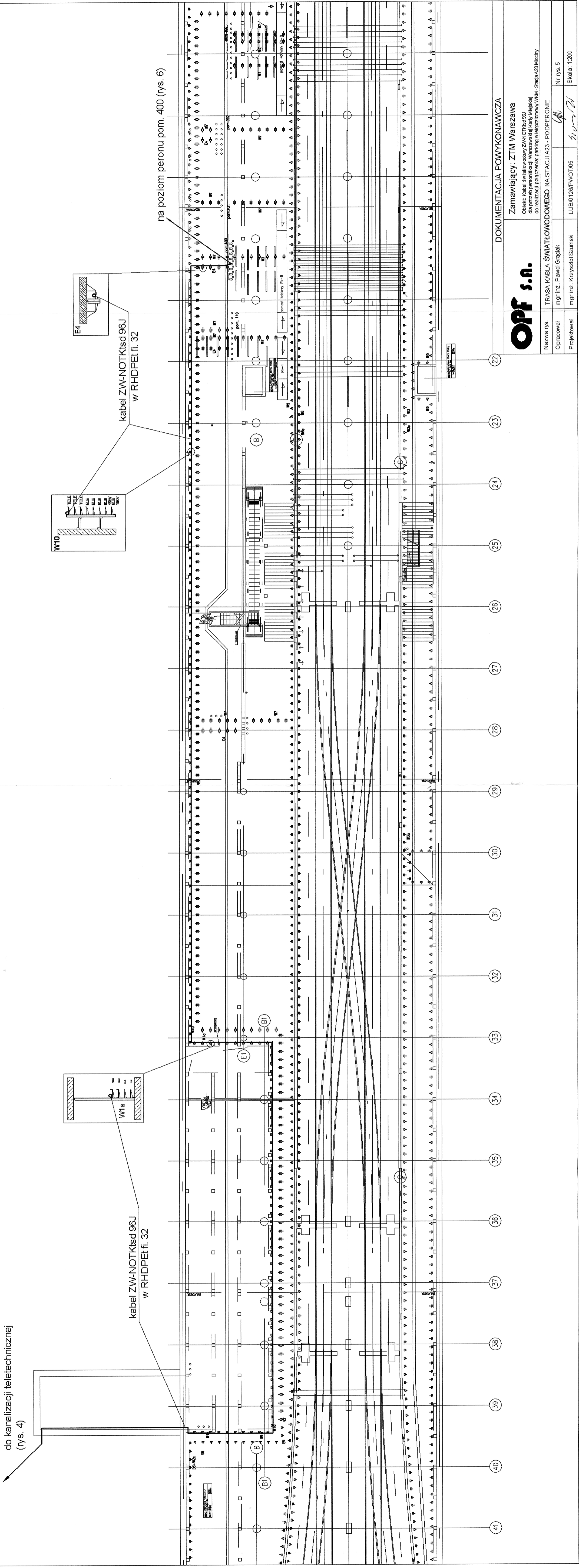


kabel ZW-NOTKisd 96J
w RHDPEfi fi. 32



kabel ZW-NOTKisd 96J
w RHDPEfi fi. 32

na poziom peronu pom. 400 (rys. 6)



DOKUMENTACJA POWYKONAWCZA

OPF s.a.

Zamawiający: ZTM Warszawa

Opis: Kabel światłowodowy ZW-NOTKisd 96J dla potrzeb personelu Karty Miejskiej do realizacji połączenia: parking wielopiętrowy WKOM - Stacja AZ3 Młociny

Nazwa rys.: TRASA KABLA ŚWIATŁOWODOWEGO NA STACJI AZ3 - PODPERONIE

Opracował: mgr inż. Paweł Graczyk

Projektował: mgr inż. Krzysztof Szumski

Nr rys. 5

Skala: 1:200

LUB0126/PWOT/05

5/1/2011